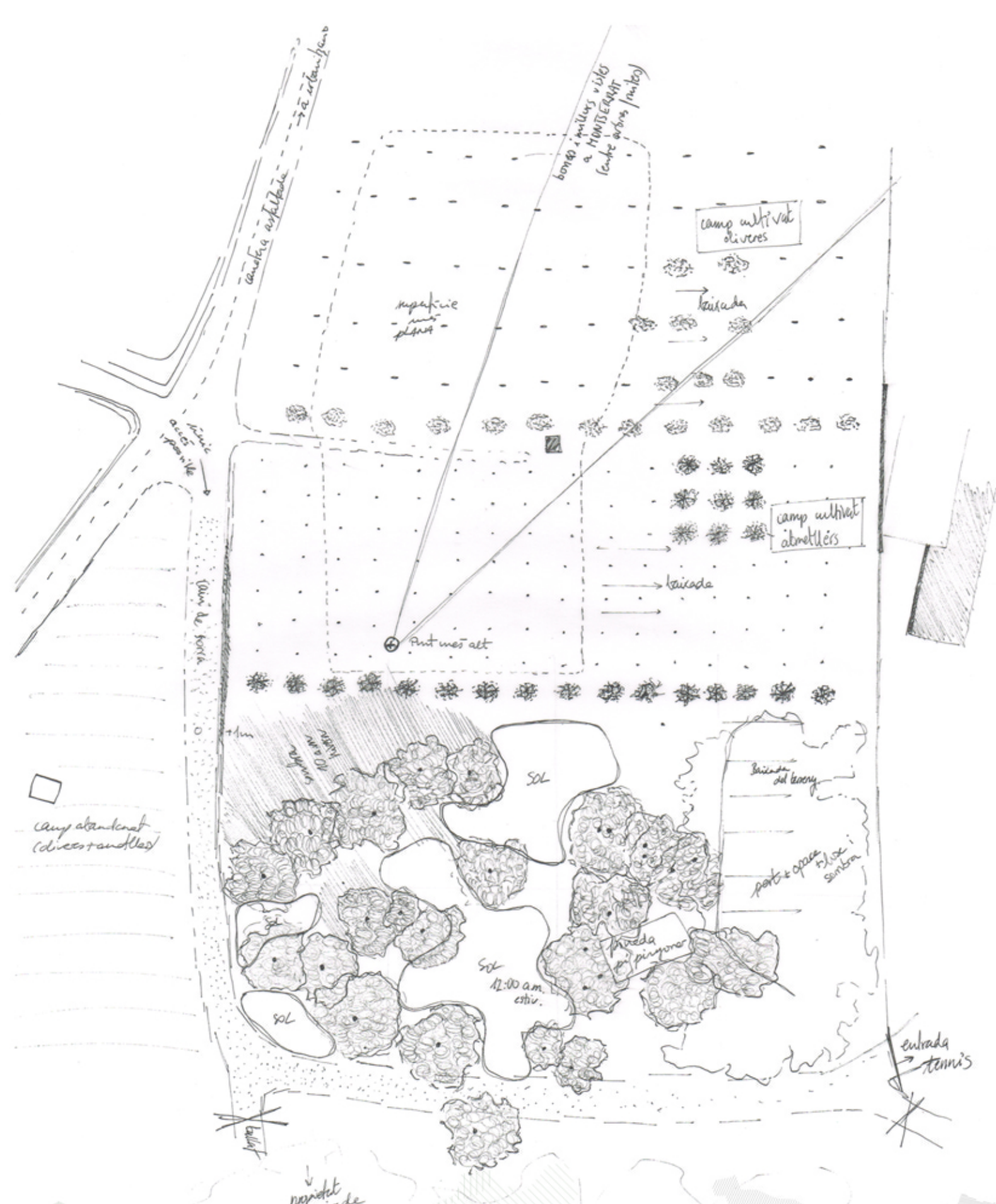


# COOPERATIVA I ESCOLA AGRÀRIA

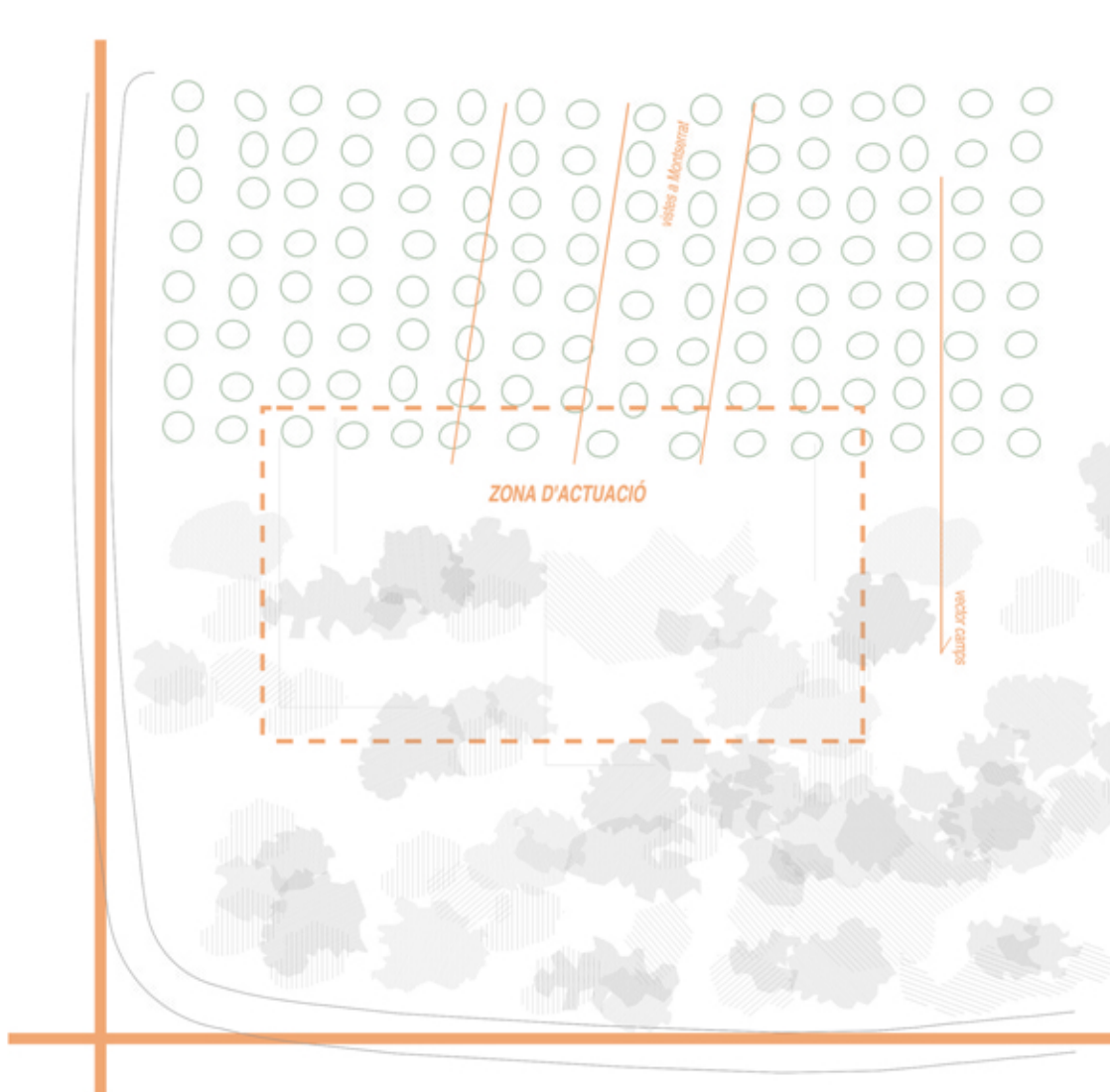
## ANÀLISI INICIAL DE LA PARCEL·LA

Al començament del projecte, uns dels primers plànols dibuixats a més sobre la zona. En ells s'hi plasma els punts claus per entendre l'emplaçament i els voltants, per tal de poder elaborar estratègies de com actuar sobre el territori. S'entendrà el projecte com una intervenció en el paisatge, no tan sols com a objecte arquitectònic sinó també com a un element actiu dins el teixit de la zona.



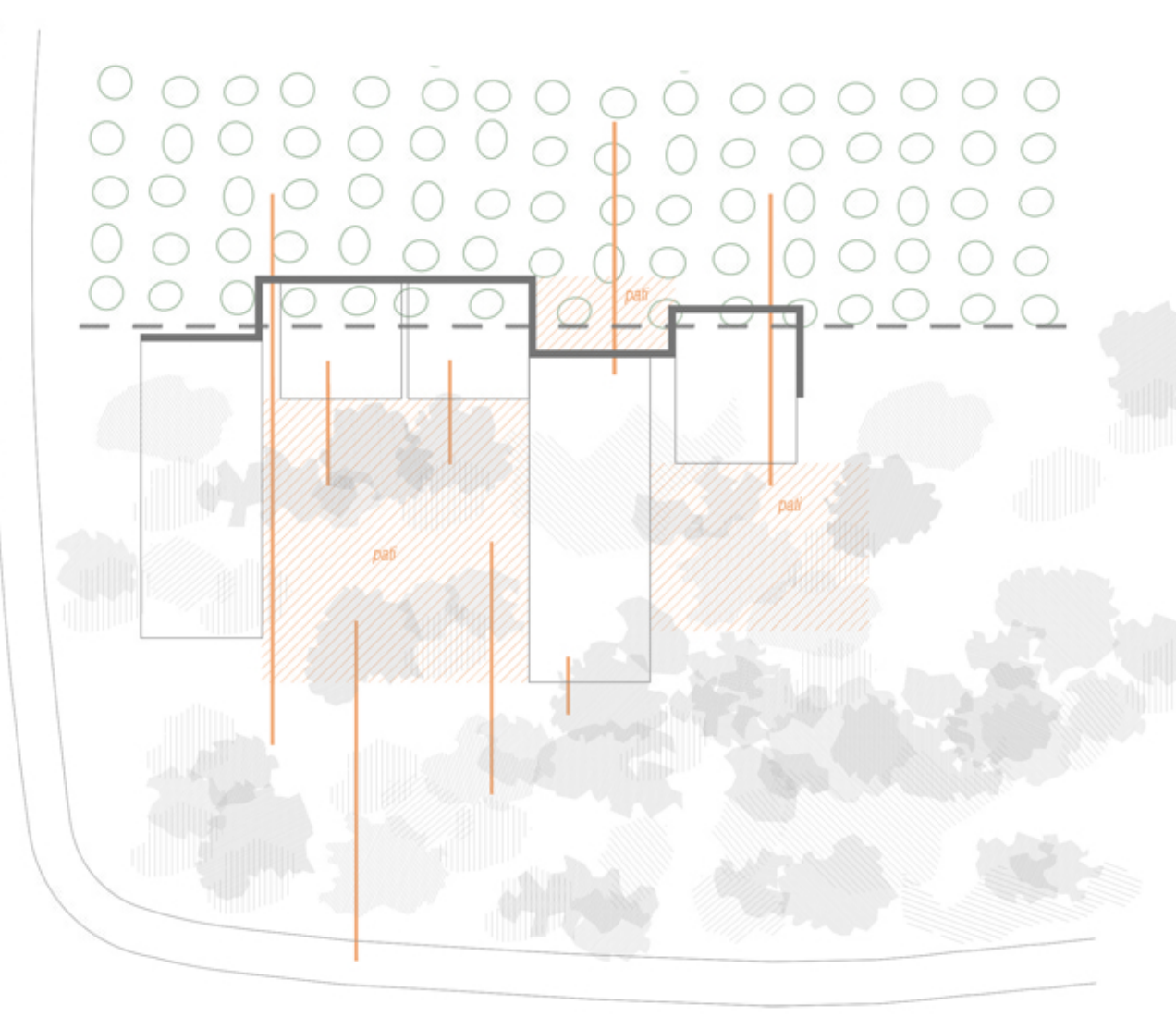
## COL·LOCAR-SE A LA PARCEL·LA

Es colonitza la part que queda entre els camps d'ametllers i la pinada, seguint el vector que ens dóna el camp d'ametllers i els camps de l'entorn, de manera que els camins d'accés i el que voreja el solar queden col·locats paral·lelament. El conjunt coincideix amb les vistes a la muntanya de Montserrat a través del camp d'ametllers.



## L'ESTRATÈGIA D'IMPLANTACIÓ

S'estableix una estratègia que permeti la dissolució del límit entre el bosc i els camps d'ametllers. Es descomprimeix el límit tot mantenint al màxim possible la vegetació de la zona. Partint d'un diagrama en forma de forquilla i mitjançant l'ús de peces rectangulars, es descomposa la planta i s'oculta l'espai exterior. Així apareixen nous patis i recorreguts generals.



## APROFITAR EL RELLEU

Per tal de minimitzar l'excavació, tant de nord a sud com d'est a oest, el projecte s'adapta al terreny natural. D'est a oest la part més baixa es destina a l'ús més industrial disminuint cap a oest a l'escala més humana del projecte. El mateix passa de nord a sud, en què a la part sud hi trobem l'accés rodal i peatonal i el pàrquing.



## L'INCIDÈNCIA SOLAR

El posicionament respecte l'incidència solar és un factor clau a l'hora de dissenyar. Programa i façanes es distribueixen tenint en compte el sol, els moviments, els angles i les ombres que es generen durant el dia per causa dels arbres.

