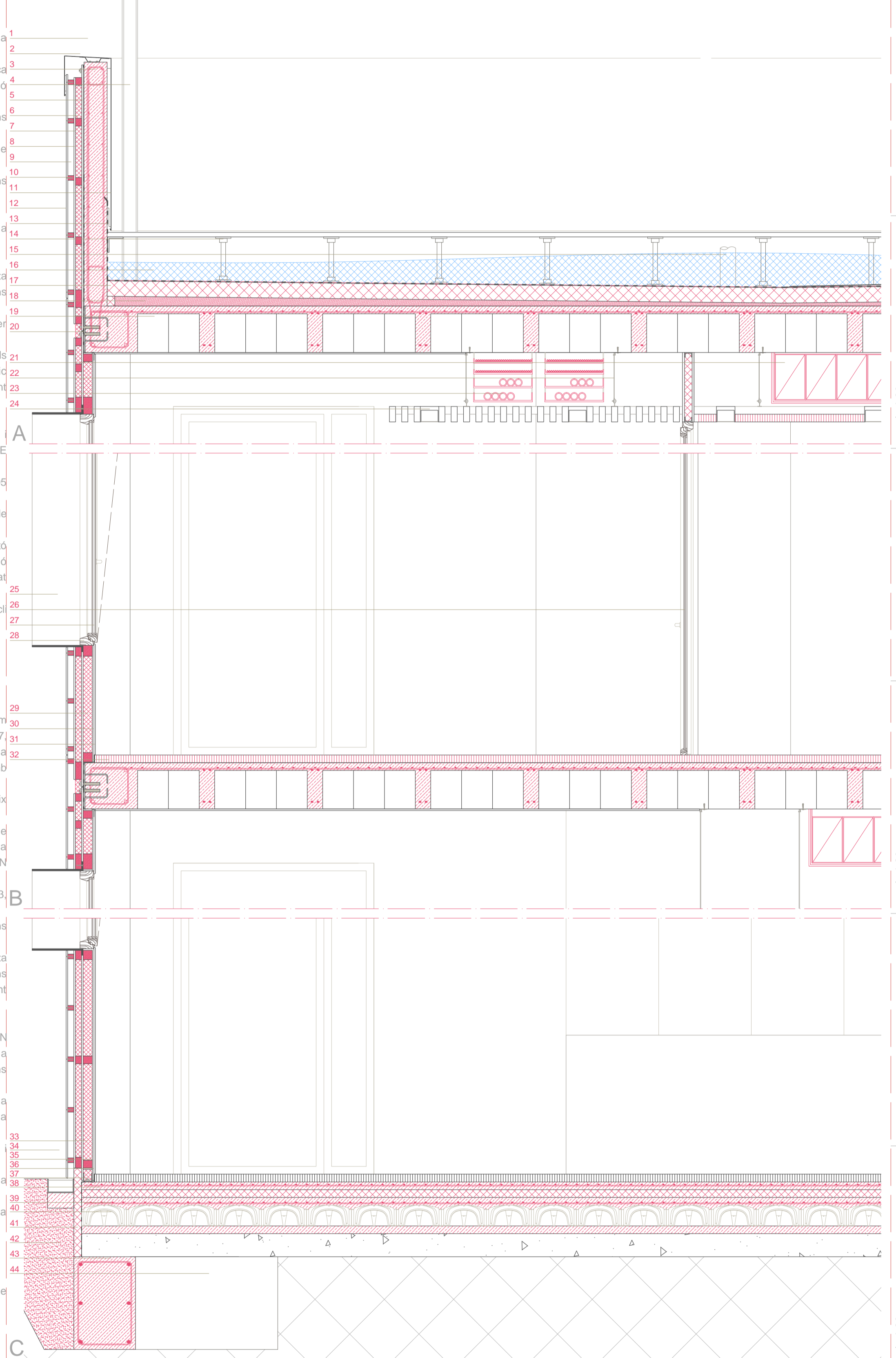




escala 1:50.

1. Remat de planxa d'acer plegada amb acabat prelacat, d'1 mm de gruix, 50 cm de desenvolupament, per a coronament, col·locat amb fixacions mecàniques.
2. Vareta roscada M22 per a les fixacions de les plaques prefabricades.
3. Mur de formigó de 25cm de gruix tipus HA-25/F/20/IIa, de consistència fluida i grandària màxima del granulat 20mm amb additiu hidròfug, abocat amb bomba.
4. Perfil HEB100, d'acer S275JR segons UNE-EN 10025-2, per a pilars formats per peça simple, en perfils laminats en calent sèrie, treballat a taller i amb una capa d'imprimació antioxidant, col·locat a l'obra amb soldadura.
5. Tauler d'encenalls orientats OSB/4, de 10 mm de gruix, per a ambient humit segons UNE-EN 300, reacció al foc D-s2, d0, treballat al taller.
6. Placa de suro aglomerat (ICB), segons norma UNE-EN 13170, de densitat 110kg/m³, de gruix 40mm.
8. Tauler d'encenalls orientats OSB/4, de 10 mm de gruix, per a ambient humit segons UNE-EN 300, reacció al foc D-s2, d0, treballat al taller.
9. Cambra d'aire ventilada de 40mm.
10. Perfils de fusta de pi tractada de 4cm x 3cm per a formació de façana ventilada per a fixació de la placa oculta.
11. Remat de planxa d'acer plegada amb acabat prelacat, d'1 mm de gruix per a minvell.
12. Aplacat de parament vertical exterior amb VIROC, tauler de partícules de fusta aglomerades amb ciment portland CBP.E, de 10 mm de gruix, per a ambient exterior segons UNE-EN 634-2, reacció al foc B-s2, d0, acabat llis color gris, tallat a taller.
13. Perfil d'acer galvanitzat continu, fixat mecànicament al parament vertical de formigó, per al suport del perímetre del terra tècnic.
14. Terra tècnic format per estructura portant per a terra tècnic formada per pedestalls d'alumini regulables d'entre 40 i 60cm d'alçada, subestructura d'alumini per a terra tècnic e=50mm i rajola per a terres tècnics elevats d'interior de 60x60 cm, amb revestiment superior de gres porcel·lani, nucli de sulfat de 35 mm i revestiment inferior d'alumini.
15. Sobreexidor per a aljub, de diàmetre 100mm.
16. Làmina impermeabilitzant de betum oxidat, amb armadura de feltre de fibra de vidre, acabat en film termofusible per ambdues cares, tipus LO-30-FV segons la Norma UNE 104-238.
17. Planxa de poliestirè expandit EPS segons, UNE-EN 13163 de 100 mm de gruix, de 2,05 m².KW de resistència tèrmica, amb una cara llisa i cantell llis.
18. Formació de pendents amb formigó cel·lular sense granulat, de densitat 300 kg/m³, de 10 cm de gruix mitjà.
19. Estructura nervada bidireccional formada per nervis de 10cm cada 80cm amb cassetó per a sostre nervat bidireccional de formigó de 25cm, amb capa de compressió de formigó de 5cm de gruix tipus HA-25/F/20/IIa, de consistència fluida i grandària màxima del granulat 20mm amb additiu hidròfug, abocat amb bomba.
20. Làmina d'alumini i cel·les d'aire per a aïllaments, de 2 mm de gruix formada per un nucli de làmina de bombolles d'aire i polietilè i làmina d'alumini en dues cares.
21. Instal·lació d'aire.
22. Elements de suport regulables per a fals sostre, d'acer galvanitzat.
23. Safates perforades per a instal·lacions d'electricitat, telecomunicacions i aigua.
24. Fals sostre de lames de fusta de dimensions 6x12x140cm amb lluminàries integrades.
25. Orellera d'acer de gruix 10mm muntada i lacada a taller, color RAL7733.
26. Porta de fusta de roure, dues fulles batents. Una de 120cm, d'ús habitual i una de 30cm normalment fixa, classificació mínima 4 de permeabilitat a l'aire segons UNE-EN 12207, classificació mínima 9A d'estanquitat a l'aigua segons UNE-EN 12208 i classificació mínima C5 de resistència al vent segons UNE-EN 12210.
27. Vidre laminar aïllant baix emissiu de dues llunyes, de lluna incolora de 6mm de gruix interior i de 6+6mm de gruix exterior i cambra d'aire de 12mm.
28. Finestra de fusta de roure amb una fulla oscil·lant. Classificació mínima 4 de permeabilitat a l'aire segons UNE-EN 12207, classificació mínima 9A d'estanquitat a l'aigua segons UNE-EN 12208 i classificació mínima C5 de resistència al vent segons UNE-EN 12210.
29. Placa de suro aglomerat (ICB), segons norma UNE-EN 13170, de densitat 110kg/m³, de gruix 60mm.
30. Tauler d'encenalls orientats OSB/3, de 10 mm de gruix, per a ambient humit segons UNE-EN 300, reacció al foc B-s2, d0, treballat al taller.
31. Aplacat de parament vertical exterior amb VIROC, tauler de partícules de fusta aglomerades amb ciment portland CBP.E, de 10 mm de gruix, per a ambient interior segons UNE-EN 634-2, reacció al foc B-s2, d0, acabat llis color blanc, tallat a taller, fixat mitjançant cargols autoroscants aixamfranats d'acer inoxidable per a fixació vista cada 70 cm.
32. Paviment de parquet de bambú flotant per a usos intensius, amb acabat envernissat.
33. Perfil U d'acer laminat per a fixació de la façana, d'acer S275JR segons UNE-EN 10025-2, per a pilars formats per peça simple, en perfils laminats en calent sèrie, treballat a taller i amb una capa d'imprimació antioxidant, col·locat a l'obra mitjançant fixacions mecàniques.
34. Vorada drenant de peces de formigó polímer amb canal interior, monobloc de 125x200 a 275 mm, col·locada sobre base de formigó no estructural de 15 N/mm² de resistència a compressió de 20 cm d'alçada, i rejuntada amb morter.
35. Capa base de formigó de 5cm de gruix tipus HA-25/F/20/IIa, de consistència fluida i grandària màxima del granulat 20mm, abocat amb bomba.
36. Dues planxes de poliestirè extruït (XPS) UNE-EN 13164 de 50 mm de gruix, amb la superfície rugosa i amb cantell recte. Inclou dues capes de geotèxtil.
37. Capa de compressió de formigó de 5cm de gruix tipus HA-25/F/20/IIa, de consistència fluida i grandària màxima del granulat 20mm, abocat amb bomba.
38. Perfil de PVC per a formació de forjats sanitaris tipus CUPOLEX de 20cm d'alçada.
39. Capa de formigó de neteja, de gruix 100mm sobre làmina impermeable.
40. Grava de granulat reciclat de formigó de 20 a 40 mm. capa de gruix 20cm.
41. Planxa de poliestirè extruït (XPS) UNE-EN 13164 de 50 mm de gruix, amb la superfície rugosa i amb cantell recte. Inclou dues capes de geotèxtil.
42. Grava de granulat reciclat de formigó de 20 a 40 mm. per a drenatge exterior.
43. Riostra de fonamentació de 40cm x 60cm.
44. Fonamentació.



escala 1:20.

escala 1:20.

escala 1:20.