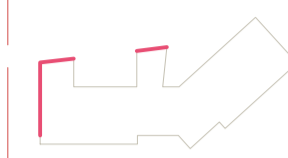
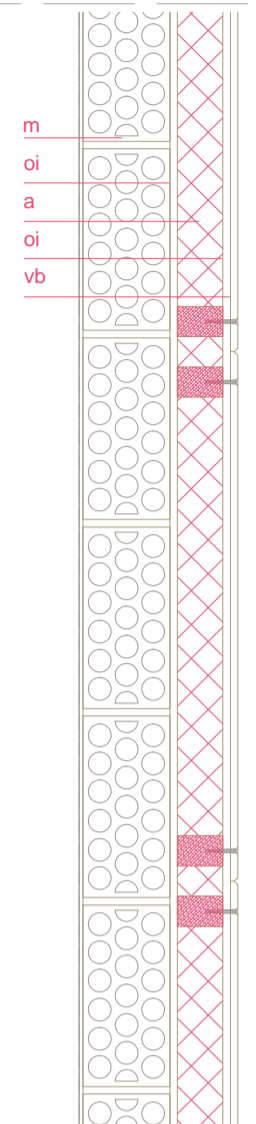


MITGERA _



DESCRIPCIÓ_ mitgera 20cm
 MATERIALS_ m.- maó calat 11cm
 oi.- osb ignifug 1cm
 q.- aïllament suro 6cm
 oi.- osb ignifug 1cm
 vb.- viroc blanc 1cm
 TRANSM. TÈRMICA_ 0,42 W/m^2K
 façana: 0,42 W/m^2K
 PERCENTATGE BUITS_ 0%

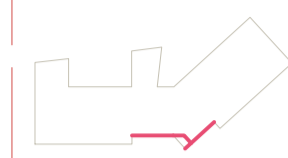


secció horitzontal /escala 1:10

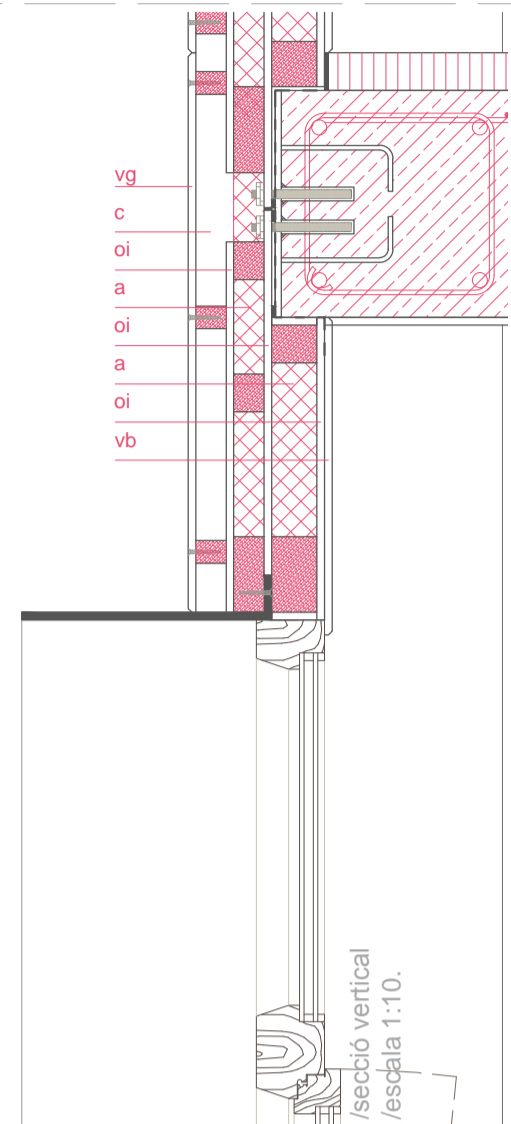


alçat /escala 1:100

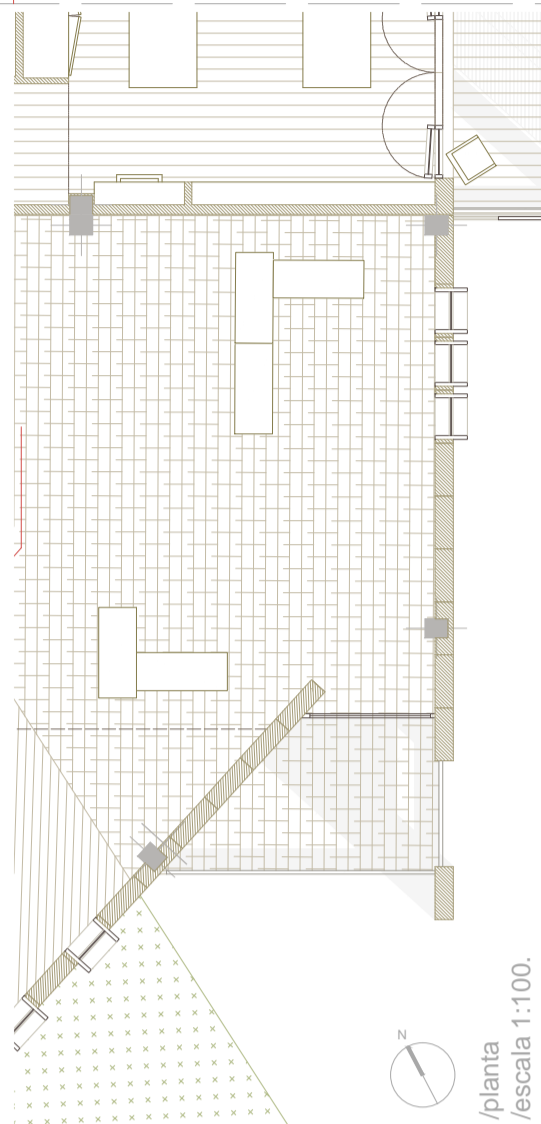
FAÇANA PRINCIPAL _ SUD



DESCRIPCIÓ_ façana ventilada 21cm
 MATERIALS_ vg.-viroc gris 1cm
 c.-cambra d'aire ventilada 4cm
 oh.-osb hidròfug 1cm
 a.-aïllament suro 4cm
 oi.-osb ignifug 1cm
 a.-aïllament suro 6cm
 oi.-osb ignifug 1cm
 vb.-viroc blanc 1cm
 FUSTERIA_ fusteria de fusta d'alta densitat vidres 6-12-6 baix emissius
 TRANSM. TÈRMICA_ 0,43 W/m^2K
 façana: 0,26 W/m^2K
 butis: 1,7 W/m^2K
 PERCENTATGE BUITS_ variable (mitjana: 12,3%)

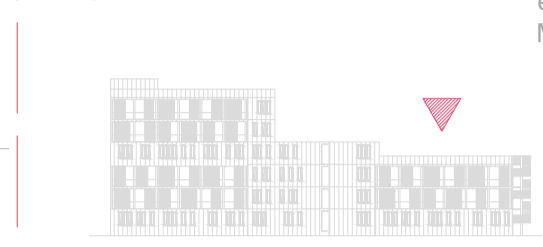


secció vertical /escala 1:10

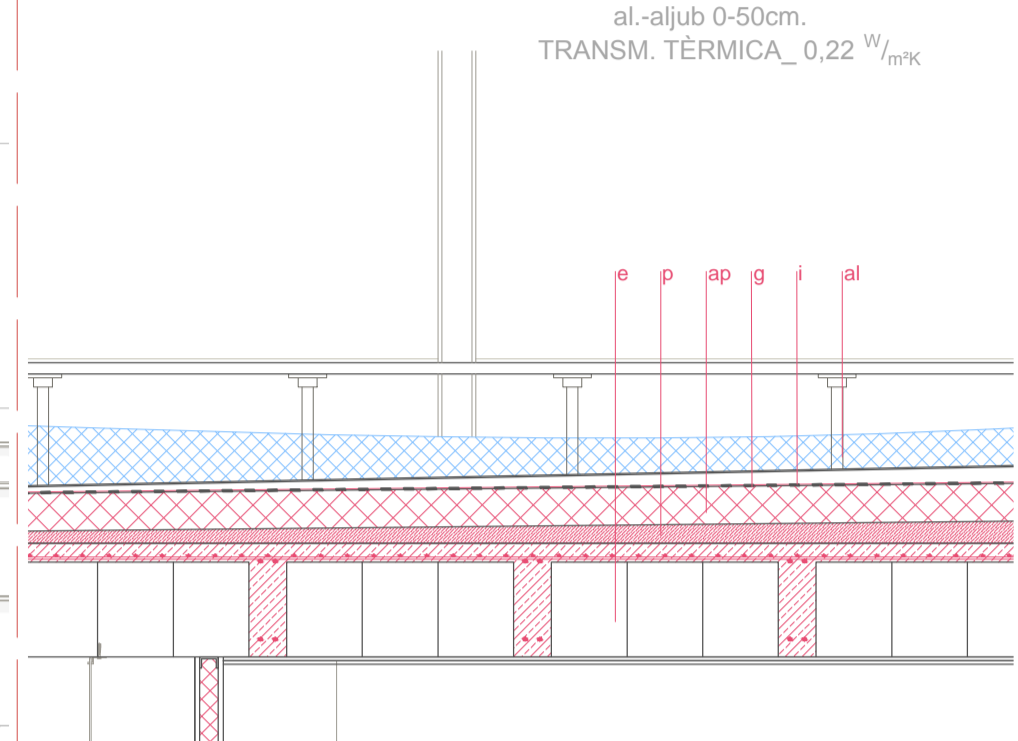


planta /escala 1:100

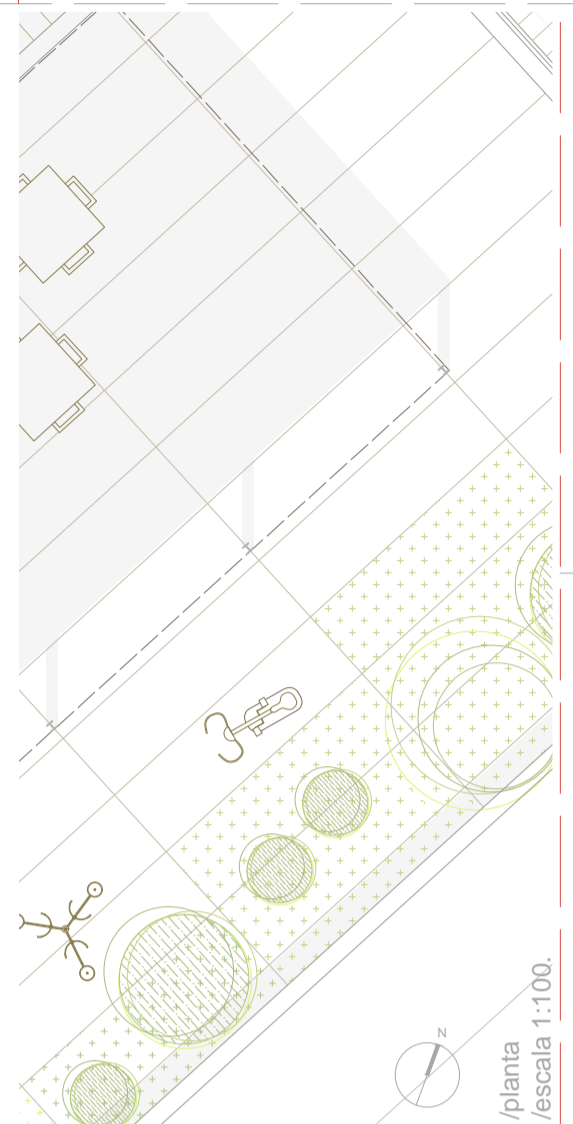
COBERTA enjardinada _



DESCRIPCIÓ_ coberta invertida parcialment enjardinada intensiva amb aljub.
 MATERIALS_ e.-estructura 30cm.
 p.-pendents 5-15cm.
 ap.-aïllament pol. extrudit 10cm.
 g.-geotèxtil
 i.-impermeabilització.
 ga.-geotèxtil antipunxonament.
 s.-substrat 0-50cm.
 al.-aljub 0-50cm.
 TRANSM. TÈRMICA_ 0,22 W/m^2K



secció vertical /escala 1:20

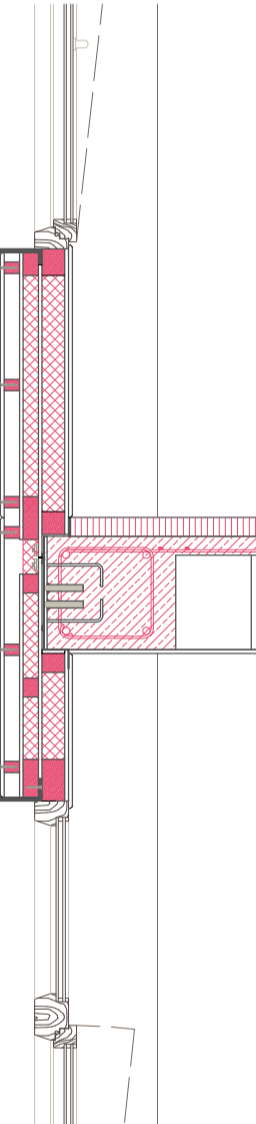


planta /escala 1:100

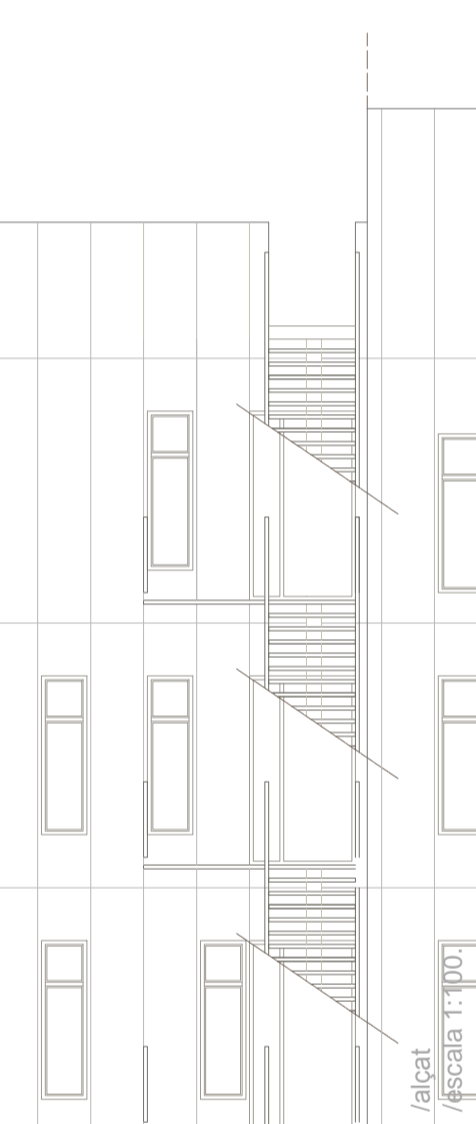
PATI INTERIOR _ NORD - OEST



DESCRIPCIÓ_ façana ventilada 21cm
 MATERIALS_ vg.-viroc gris 1cm
 c.-cambra d'aire ventilada 4cm
 oh.-osb hidròfug 1cm
 a.-aïllament suro 4cm
 oi.-osb ignifug 1cm
 a.-aïllament suro 6cm
 oi.-osb ignifug 1cm
 vb.-viroc blanc 1cm
 FUSTERIA_ fusteria de fusta d'alta densitat vidres 6-12-6 baix emissius
 TRANSM. TÈRMICA_ 0,48 W/m^2K
 façana: 0,26 W/m^2K
 butis: 1,7 W/m^2K
 PERCENTATGE BUITS_ variable (mitjana: 15,4%)



secció /escala 1:20

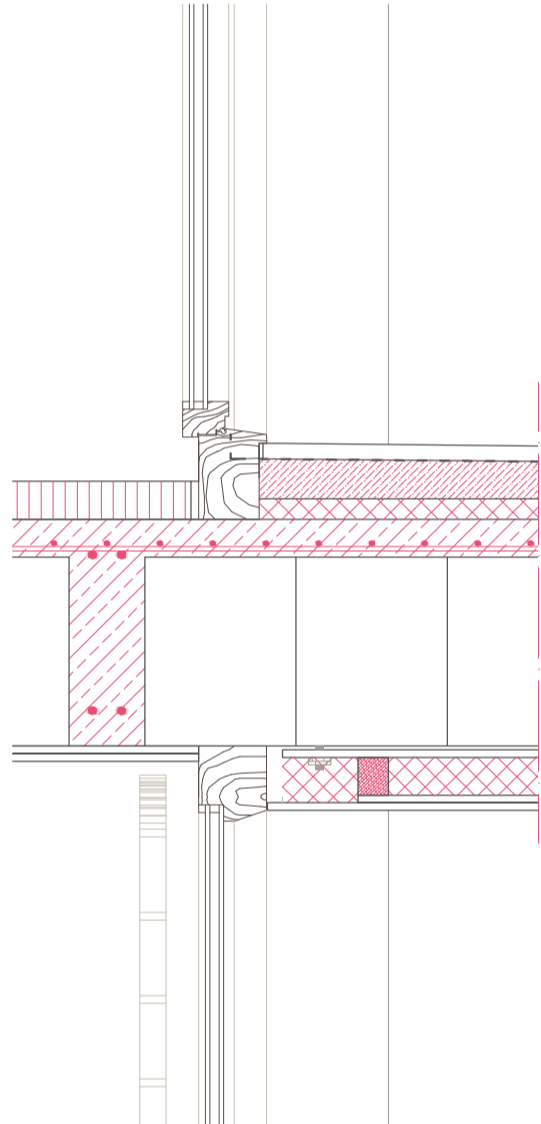


alçat /escala 1:100

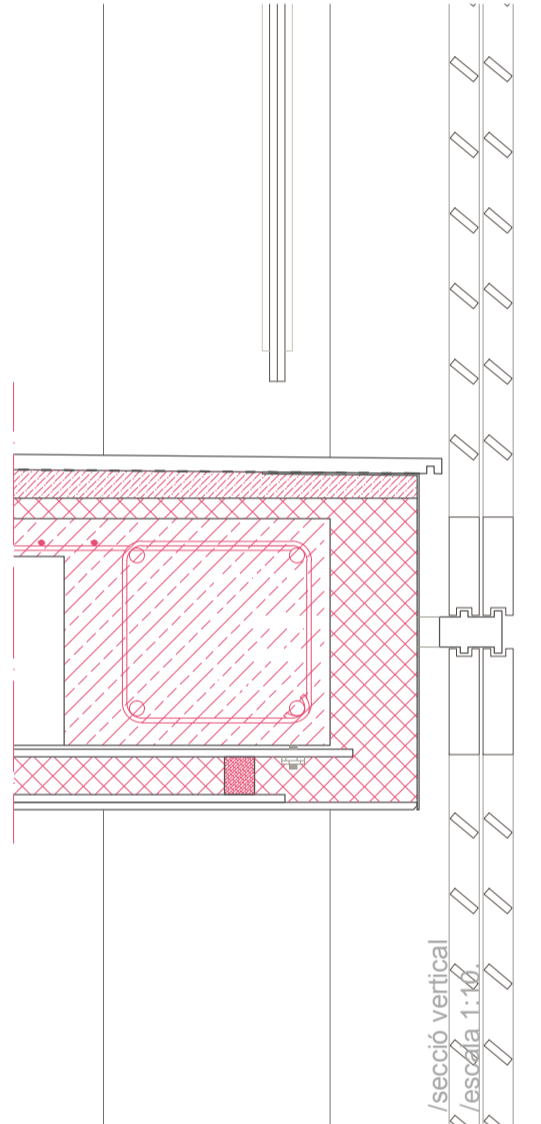
FAÇANA HABITACIONS _ SUD - EST



DESCRIPCIÓ_ façana ventilada 21cm
 MATERIALS_ vg.-viroc gris 1cm
 c.-cambra d'aire ventilada 4cm
 oh.-osb hidròfug 1cm
 a.-aïllament suro 4cm
 oi.-osb ignifug 1cm
 a.-aïllament suro 6cm
 oi.-osb ignifug 1cm
 vb.-viroc blanc 1cm
 FUSTERIA_ fusteria de fusta d'alta densitat vidres 6-12-6 baix emissius
 TRANSM. TÈRMICA_ 0,43 W/m^2K
 façana: 0,26 W/m^2K
 butis: 1,7 W/m^2K
 PERCENTATGE BUITS_ variable (mitjana: 12,3%)

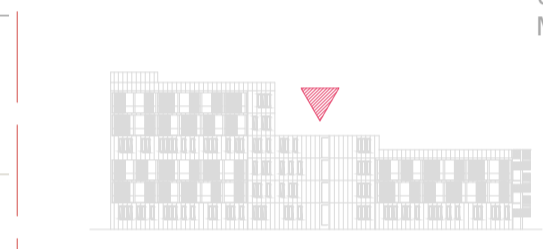


secció vertical /escala 1:10

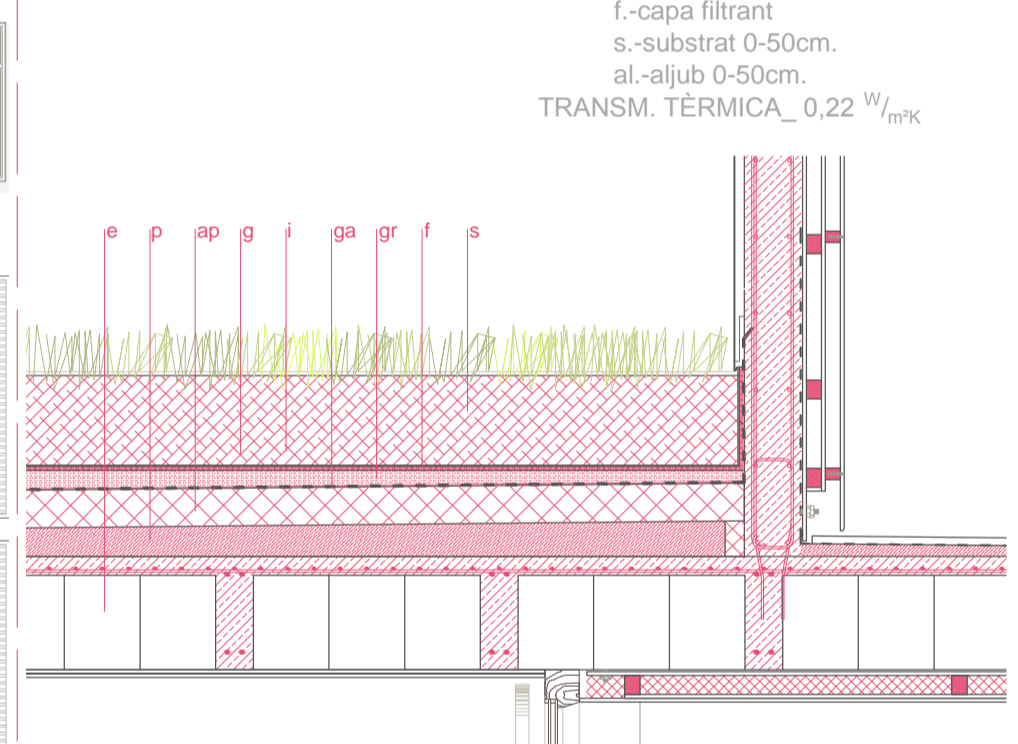


alçat /escala 1:100

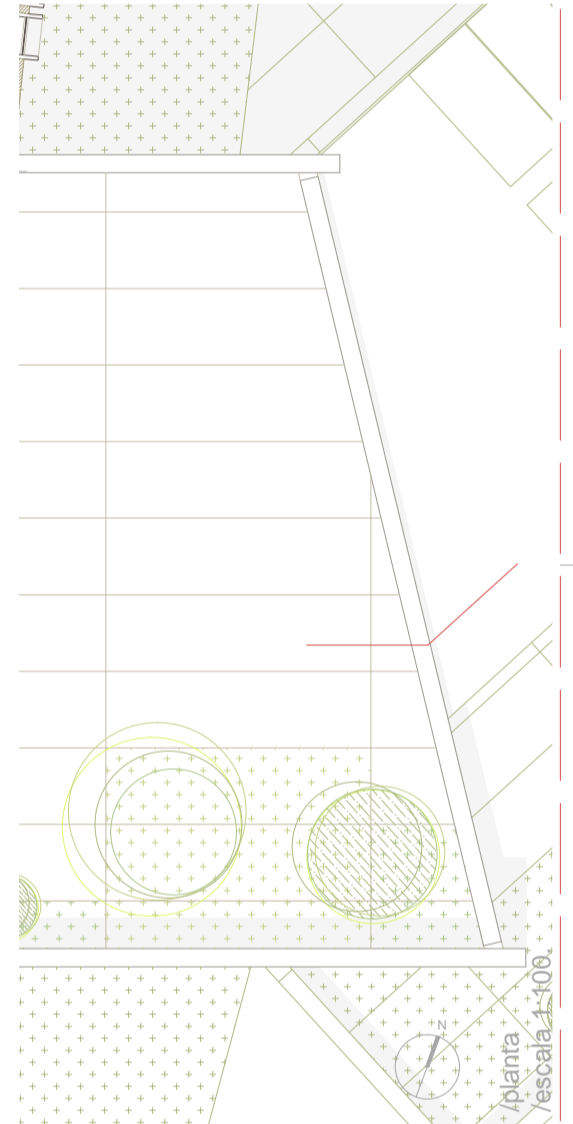
COBERTA CENTRAL enjardinada _



DESCRIPCIÓ_ coberta invertida parcialment enjardinada intensiva.
 MATERIALS_ e.-estructura 30cm.
 p.-pendents 5-15cm.
 ap.-aïllament pol. extr.10cm.
 g.-geotèxtil
 i.-impermeabilització.
 gr.-grava 5cm.
 f.-capa filtrant
 s.-substrat 0-50cm.
 al.-aljub 0-50cm.
 TRANSM. TÈRMICA_ 0,22 W/m^2K



secció vertical /escala 1:20

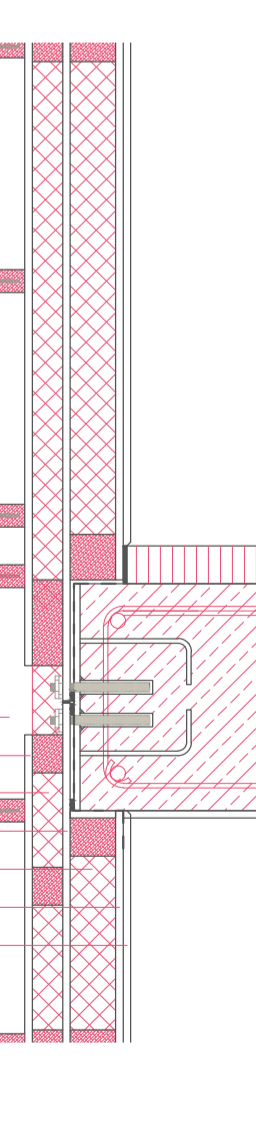


planta /escala 1:100

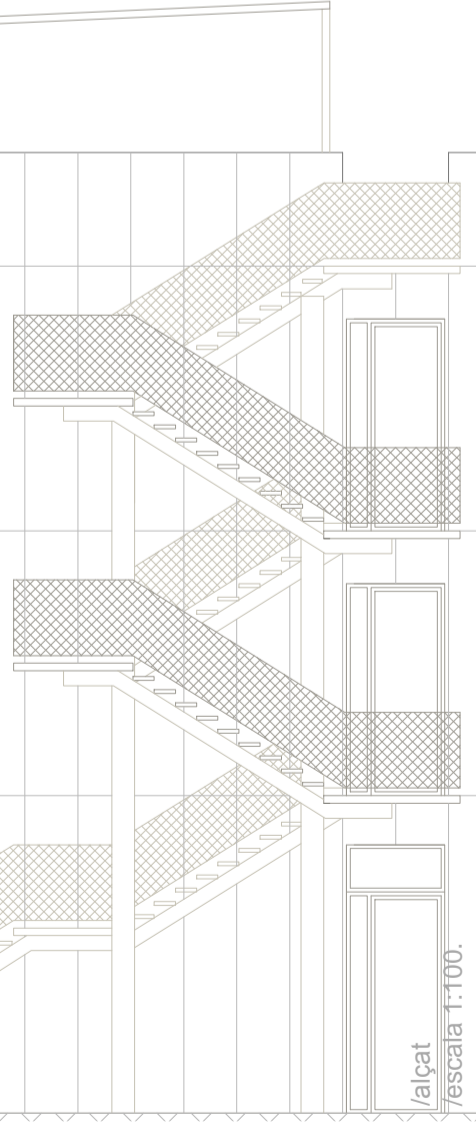
TESTER _ NORD



DESCRIPCIÓ_ façana ventilada 21cm
 MATERIALS_ vg.-viroc gris 1cm
 c.-cambra d'aire ventilada 4cm
 oh.-osb hidròfug 1cm
 a.-aïllament suro 4cm
 oi.-osb ignifug 1cm
 a.-aïllament suro 6cm
 oi.-osb ignifug 1cm
 vb.-viroc blanc 1cm
 FUSTERIA_ fusteria de fusta d'alta densitat vidres 6-12-6 baix emissius
 TRANSM. TÈRMICA_ 0,15 W/m^2K
 façana: 0,26 W/m^2K
 butis: 1,7 W/m^2K
 PERCENTATGE BUITS_ 9%



secció /escala 1:10

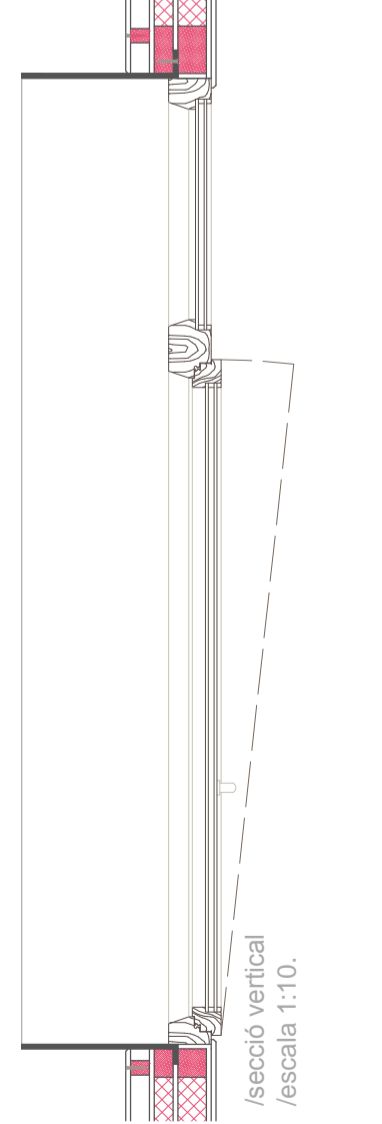


alçat /escala 1:100

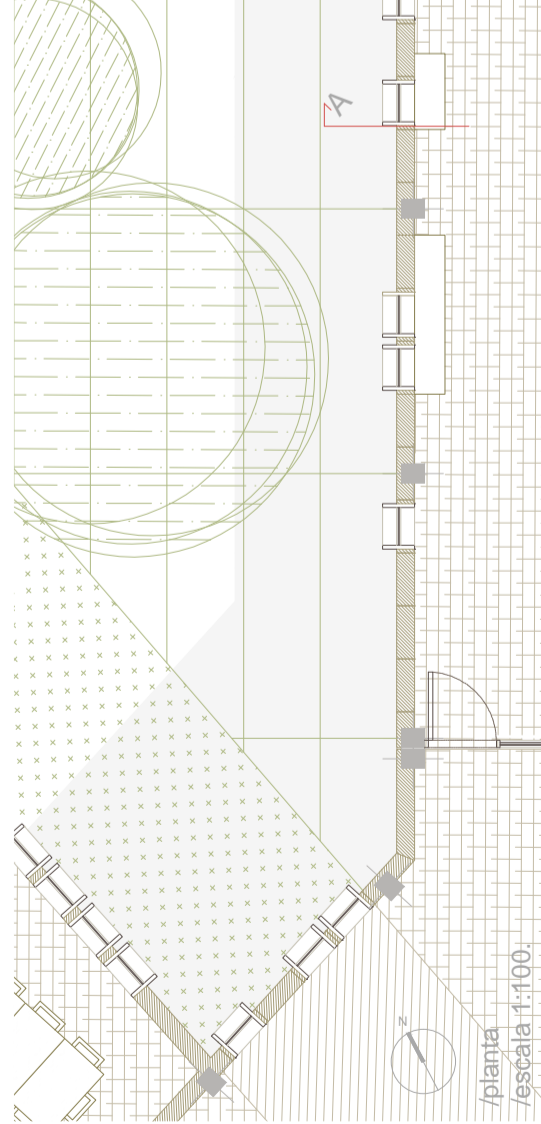
FAÇANA POSTERIOR _ OEST



DESCRIPCIÓ_ façana ventilada 21cm
 MATERIALS_ vg.-viroc gris 1cm
 c.-cambra d'aire ventilada 4cm
 oh.-osb hidròfug 1cm
 a.-aïllament suro 4cm
 oi.-osb ignifug 1cm
 a.-aïllament suro 6cm
 oi.-osb ignifug 1cm
 vb.-viroc blanc 1cm
 FUSTERIA_ fusteria de fusta d'alta densitat vidres 6-12-6 baix emissius
 TRANSM. TÈRMICA_ 0,50 W/m^2K
 façana: 0,26 W/m^2K
 butis: 1,7 W/m^2K
 PERCENTATGE BUITS_ variable (mitjana: 17%)

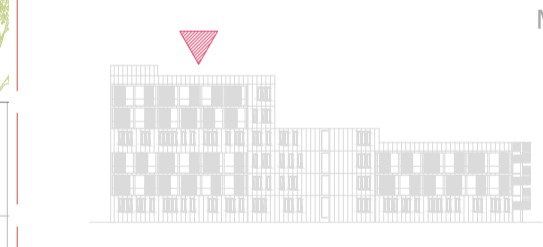


secció vertical /escala 1:10

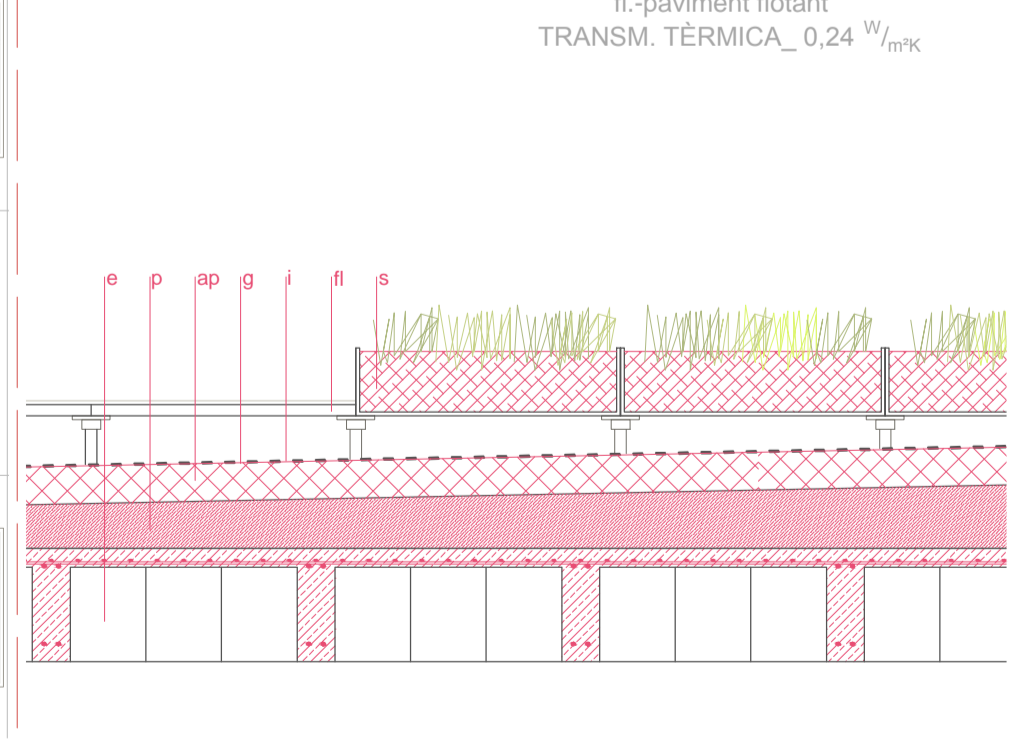


planta /escala 1:100

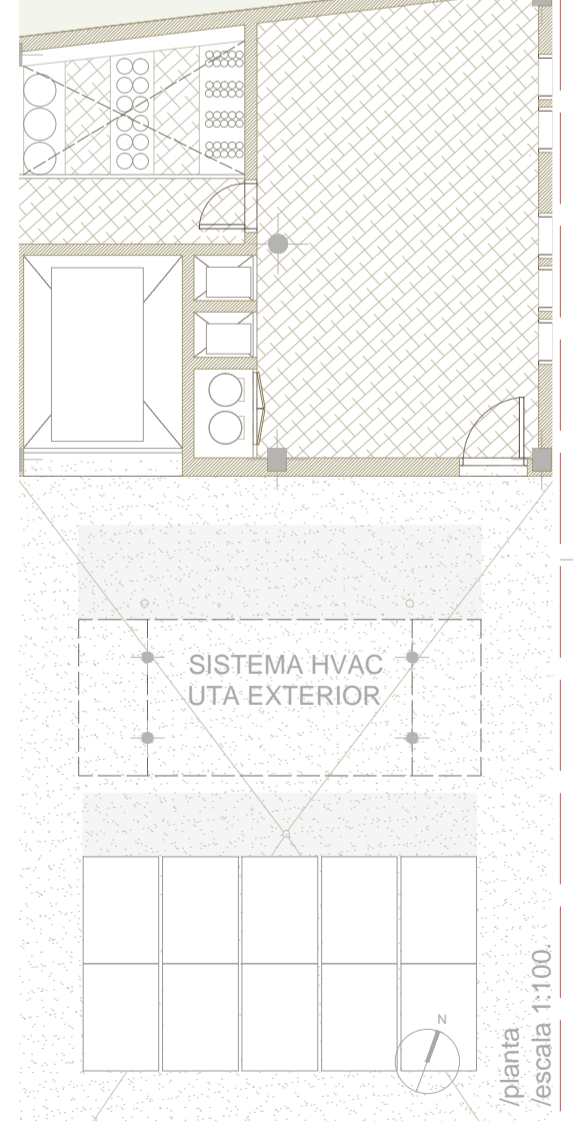
COBERTA instal·lacions _



DESCRIPCIÓ_ coberta invertida parcialment enjardinada extensiva.
 MATERIALS_ e.-estructura 30cm
 p.-pendents 5-15cm
 ap.-aïllament pol. extrudit 10cm
 g.-geotèxtil
 i.-impermeabilització
 gp.-geotèxtil antipunxonament
 s.-substrat 5cm
 fl.-paviment flotant
 TRANSM. TÈRMICA_ 0,24 W/m^2K



secció vertical /escala 1:20



planta /escala 1:100