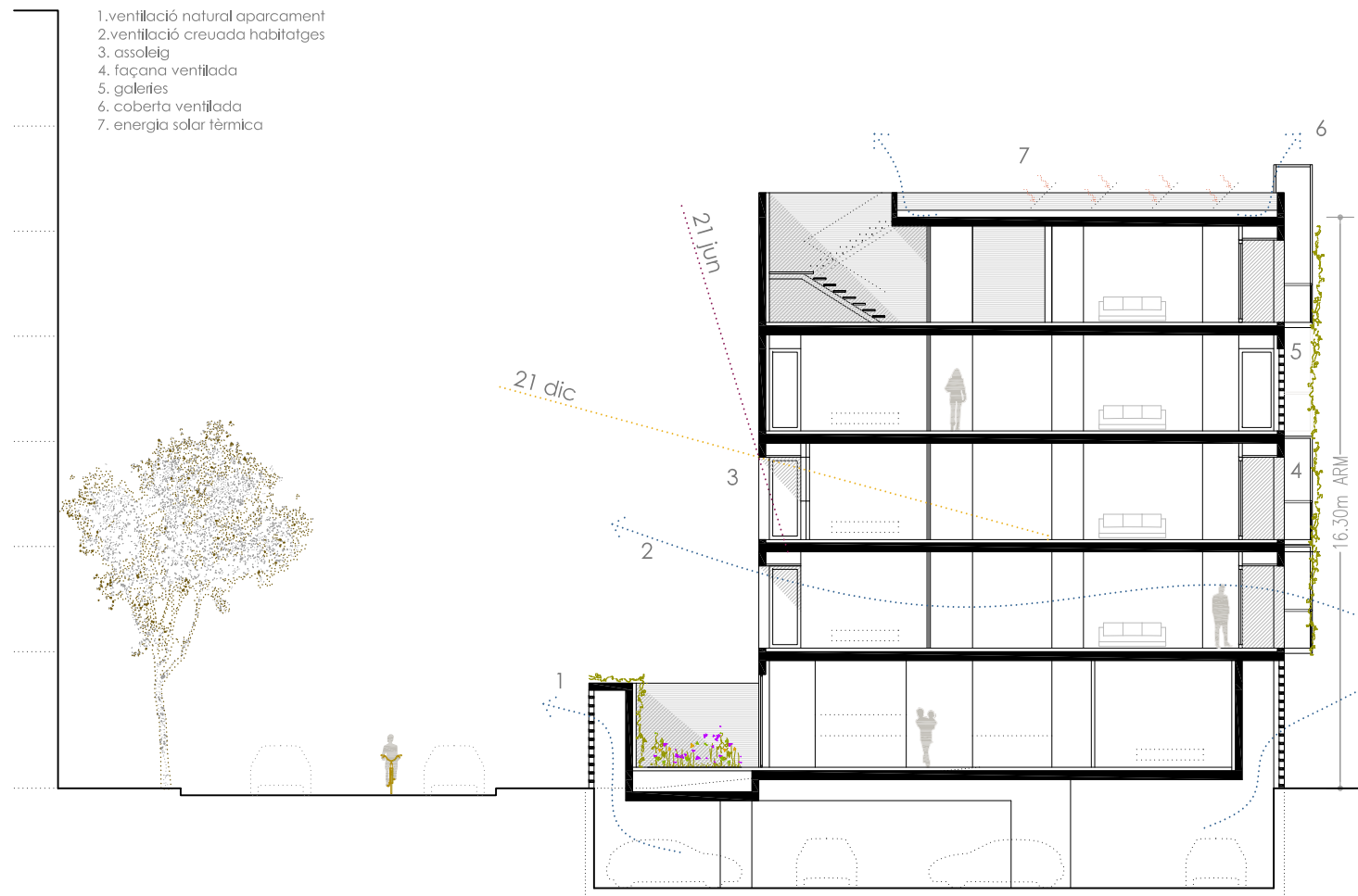


detall façana est

1. ventilació natural aparcament
2. ventilació creuada habitatges
3. assoleig
4. façana ventilada
5. galeries
6. coberta ventilada
7. energia solar tèrmica



TERRASSES

Cada habitatge disposa de dos espais intermitjos, un per a cada orientació, que s'endarrereixen respecte el pla de façana per oferir un espai exterior protegit i amb dimensió suficient per a ésser habitat, amb protecció solar mitjançant persiana de lames orientables que qualifica i controla la il·luminació de l'habitatge. El sistema de balcons metàl·lics ofereix una estructura de suport capaç d'incorporar xarxes metàl·liques que possibiliten el creixement de vegetació enfiladissa que actua com a filtre solar, a més de tendals tèxtils i ràfecs.

MATERIALITAT: GELOSIES I VENTILACIÓ NATURAL DE L'APARCAMENT

L'ús de obra vista com a materialitat determinada pel planejament, suposa una oportunitat per a introduir gelosies que permeten texturitzar el sòcol de l'edifici i ventilar de manera natural l'aparcament. En planta baixa, una càmera desdobra el mur de tancament dels patis i la façana de les habitacions, on s'alterna amb una terrassa que permet no només la ventilació de l'aparcament, sinó generar una distància d'intimitat a mode de filtre, entre el carrer i la casa.

