

ELECTRICITAT

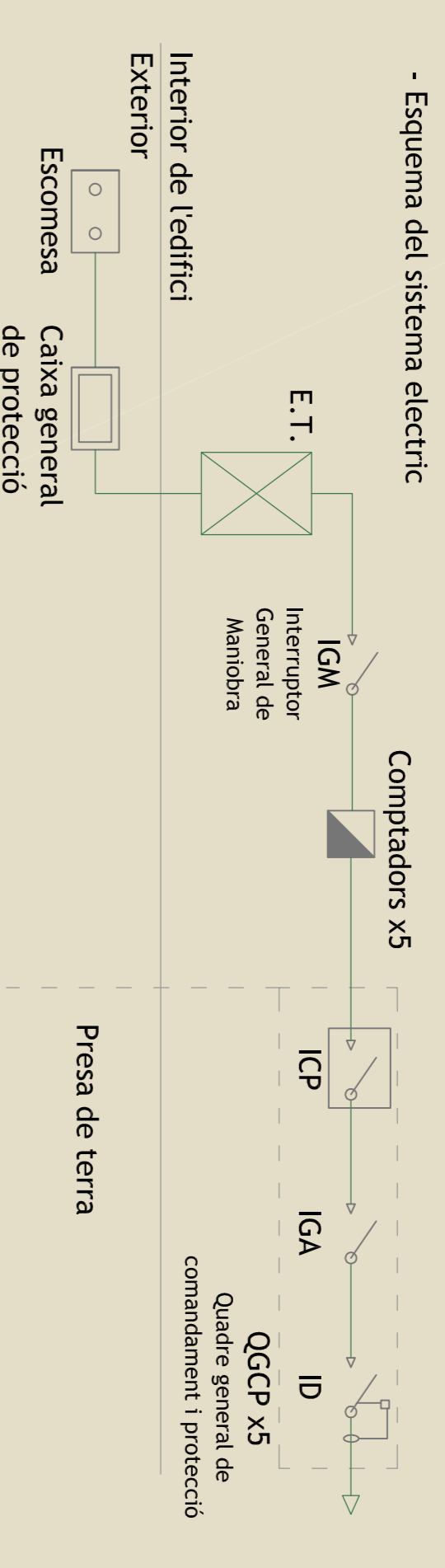
ELECTRICITAT

Hi haurà una divisió dels comptadors de l'edifici, a causa de la seva diferència d'usos i propietats, per una banda se separaran els espais comuns, la llotja i la fàbrica de gel i per una altra banda les oficines de la cofranja i les de la llotja.

S'aplica la normativa BT-RD 842/02 i ITC/10.

Segons la normativa si el nombre de comptadors és menor de 16, el local de comptadors serà de 1,5 x 1,1 x 2,30 m. La porta d'accés serà de 0,7 x 2 m mínim amb resistència al foc, llum d'emergència interior i extintor.

Cada espai singular tindrà el seu propi quadre de protecció per facilitar el seu ús, amb el seu ICP (interruptor de control de potència) IGA (interruptor general automàtic) i ID (interruptor diferencial).



- Esquema del sistema elèctric

La demanda elèctrica d'aquest edifici serà superior a 100 kW, tenint en compte que se suma l'ús de la fàbrica de gel i el de la llotja, per tant serà necessari la instal·lació d'una estació transformadora pròpia, situada dintre l'edifici i accessible des de l'exterior per part de la companyia elèctrica contractada.

INCENDIS

Segons el DB-SI del CTE es plantegen l'evacuació de persones l'edifici i la instal·lació de les mesures de seguretat corresponents.

-Sectorització

Com que la superfície total de l'edifici és inferior a 2500 m² no es fa necessari dividir les plantes en diferents sectors per raons de dimensions. Per tant, els sectors d'incendi queden determinats pel diferents usos: llotja, fàbrica de gel i oficines.

- Evacuació d'ocupants

Determinem dos usos diferenciats en l'edifici: administratiu en les zones d'oficines i espais de pública concurrència a la resta d'espais.

	m ²	PERSONES	TOTAL
ACCÉS	230 m ²	2 m ² /p	115 persones
LOTJA	1150 m ²	5 m ² /p	230 persones
FÀBRICA DE GEL	280 m ²	15 m ² /p	19 persones
OFICINES LLOTJA	620 m ²	10 m ² /p	62 persones
OFICINES COFRARIA	410 m ²	10 m ² /p	41 persones
SERVEIS	110 m ²	3 m ² /p	37 persones
			504 persones

- Recorregut d'emergències
Segons la taula 5.1 del DB-SI3 que fa referència al tipus de protecció de les escales d'evacuació, en aquest cas podem utilitzar escales sense protecció, perquè l'alçada màxima d'evacuació no supera els 10 metres en un ús de pública concurrència.
El recorregut d'evacuació per a plantes amb més d'una sortida serà màxim de 25m.

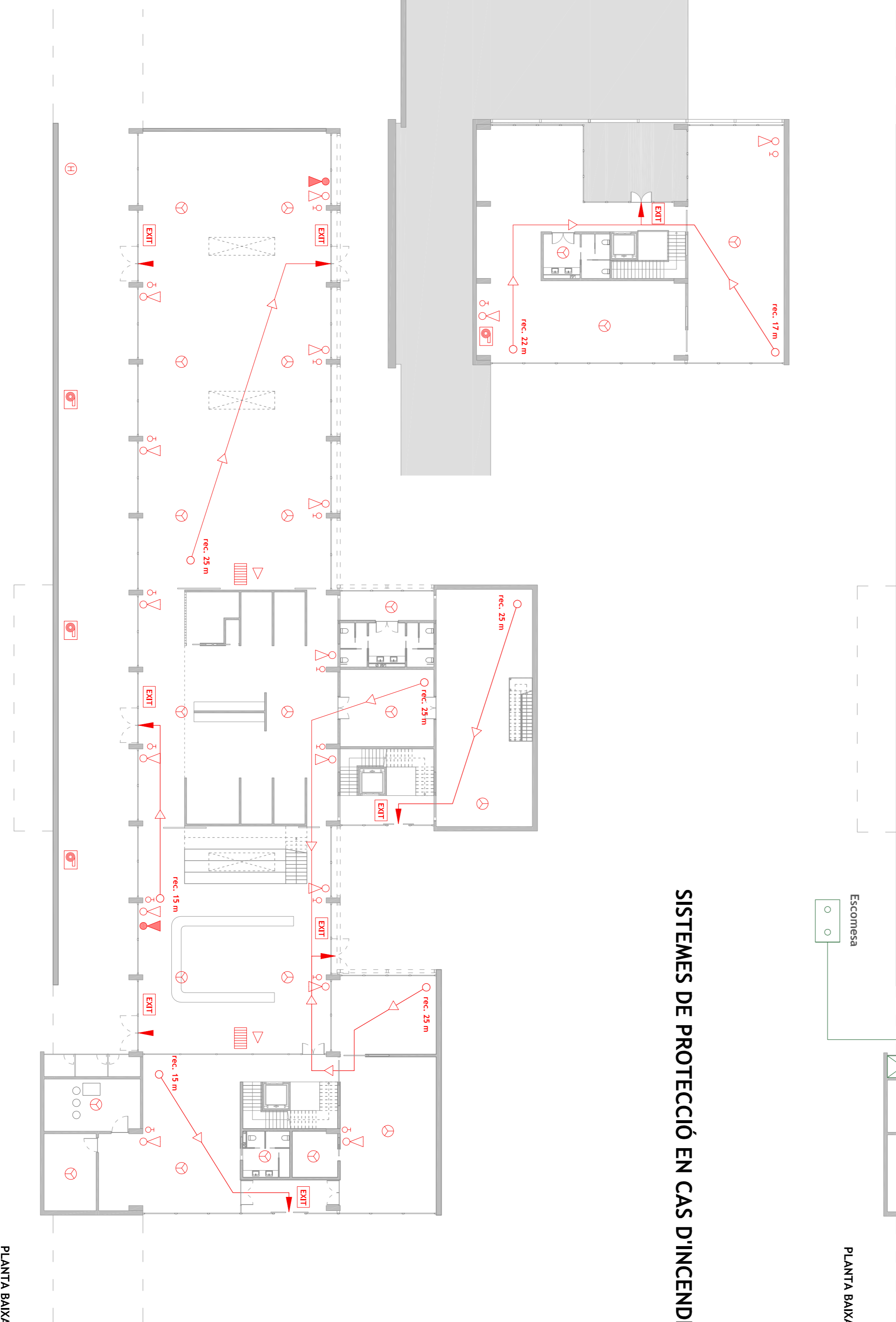
- Instal·lacions de protecció contra incendis:

General	Extintors portàtils	Boca d'incendi equipada	Sistema alarma pública concurrència	Hidrant exterior
Pública concurrència	(cada 15m - defriccia 21A-113B)			
Pública concurrència	(cada 1000 m ² - de 50 kg de pols)			
Pública concurrència	(+500 m ²)			
Pública concurrència	(+500p ocupació - megafonia)			
Pública concurrència	(entre 500 i 10000 m ²)			

LLEGGENDA

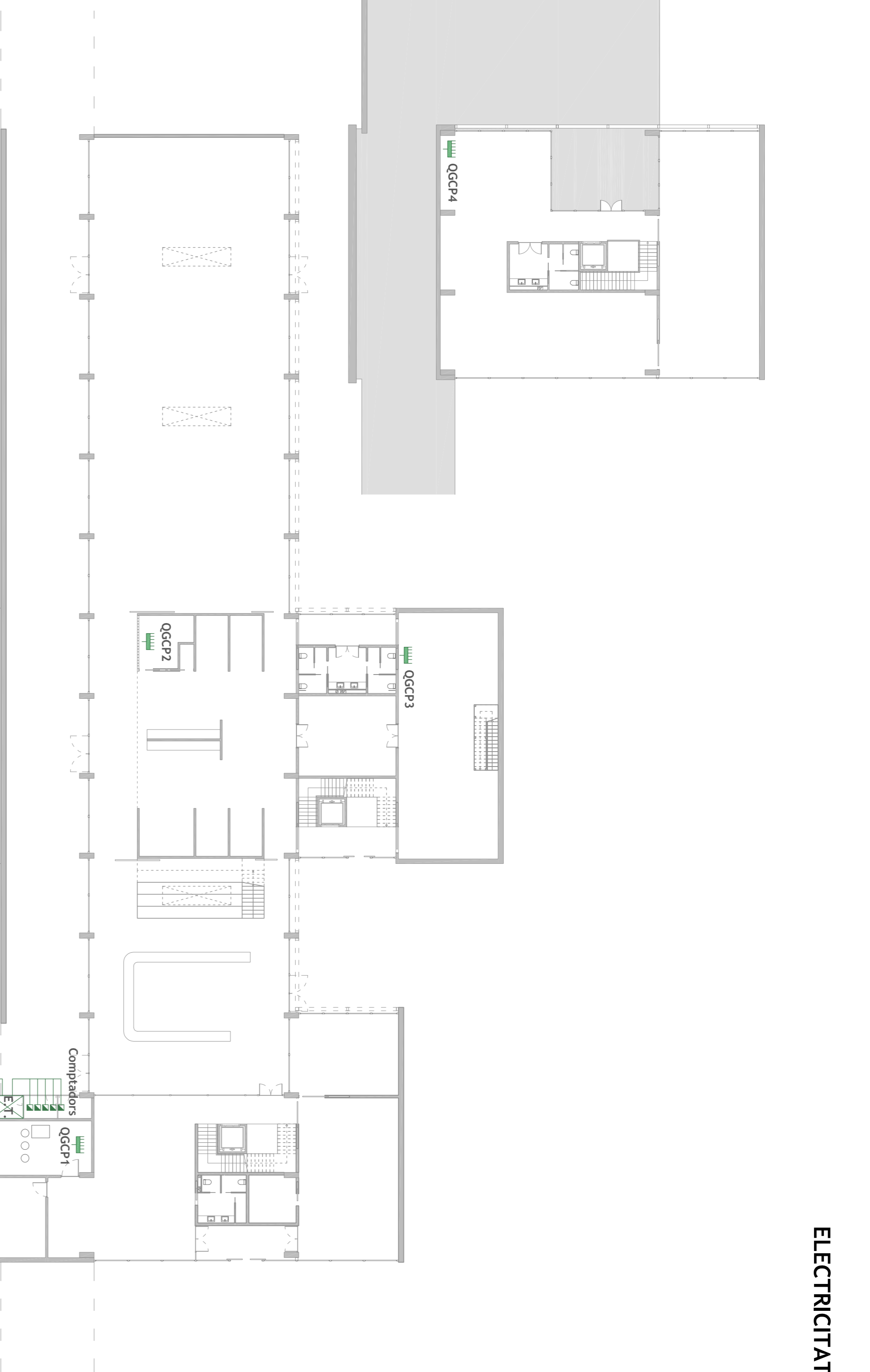
	Recorregut d'evacuació		Estació de megafonia
	Sortida exterior		Senyal sortida d'emergència
	Extintor 15 kg		
	Extintor de pols 50 kg		
	Boca d'incendi		
	Hidrant exterior		
	Alarma amb sistema de megafonia		
	Detector de fums		
	Pulsador d'alarma manual		

PLANTA BAIXA



SISTEMES DE PROTECCIÓ EN CAS D'INCENDI

PLANTA BAIXA



PLANTA PRIMERA



PLANTA PRIMERA

