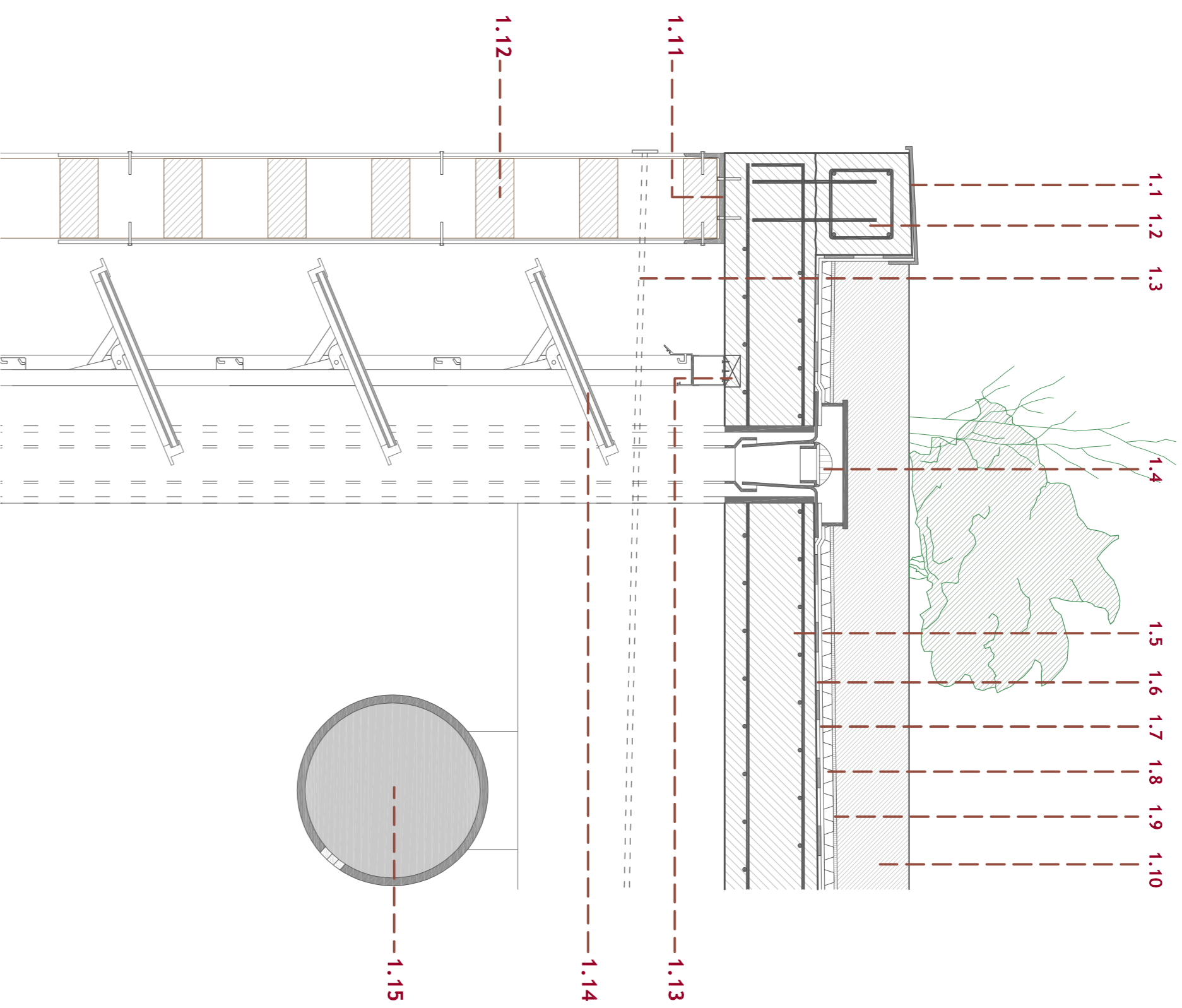
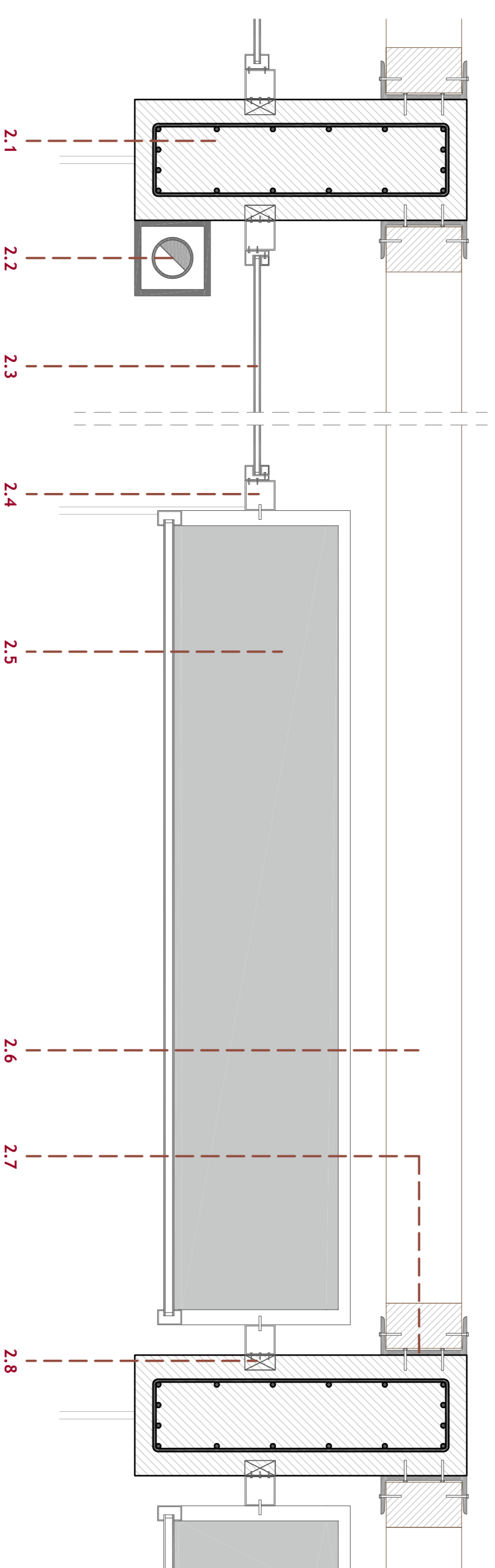


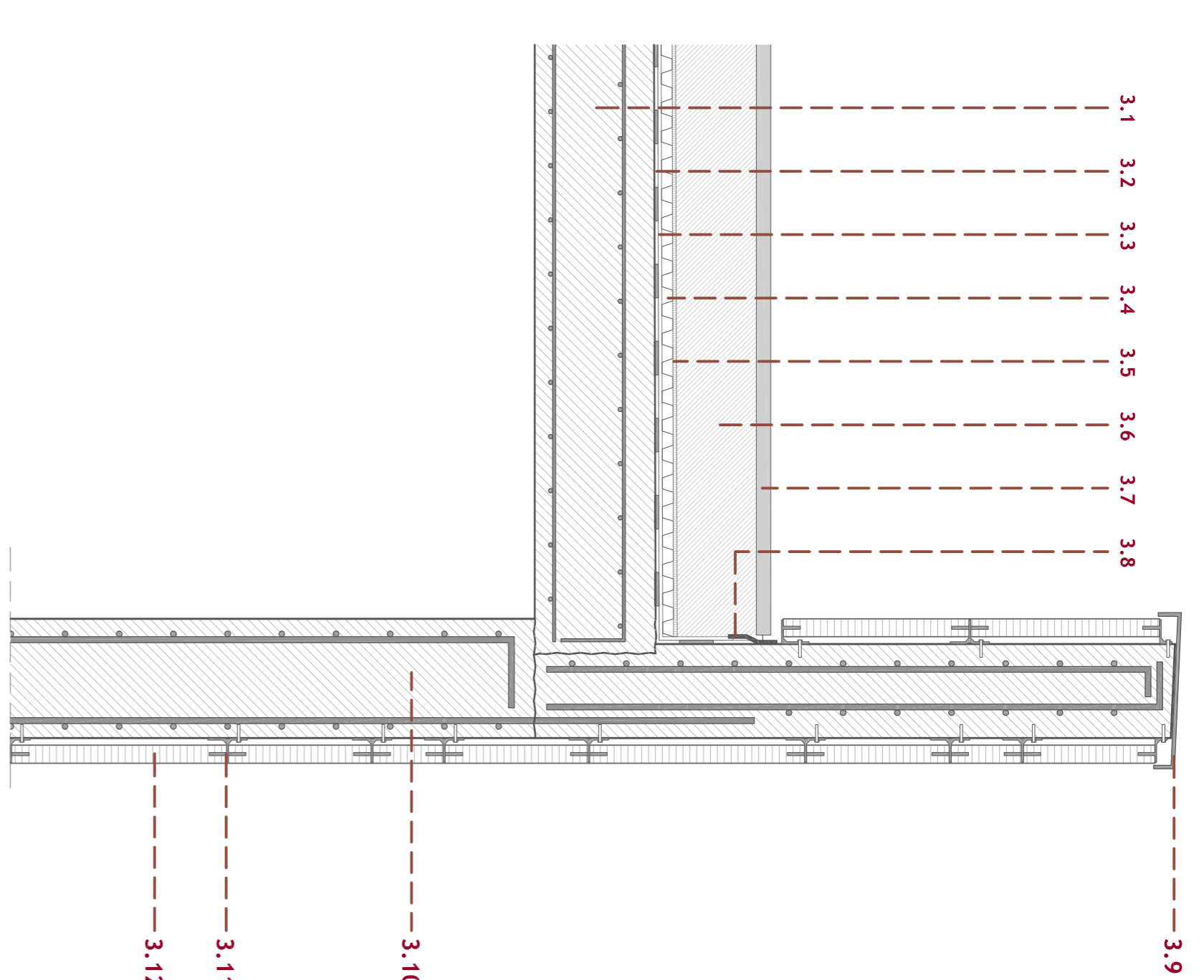
D1. DETALL ENCONTRE COBERTA AJARDINADA AMB PARET DE FORMIGÓ I BAIXANT



D2. DETALL EN PLANTA DE LA FAÇANA OEST ; PROTECCIÓ SOLAR EXTERIOR DE LAMES DE FUSTA I INTERIOR DE VIDRE AMB FINESTRES PIVOTANTS



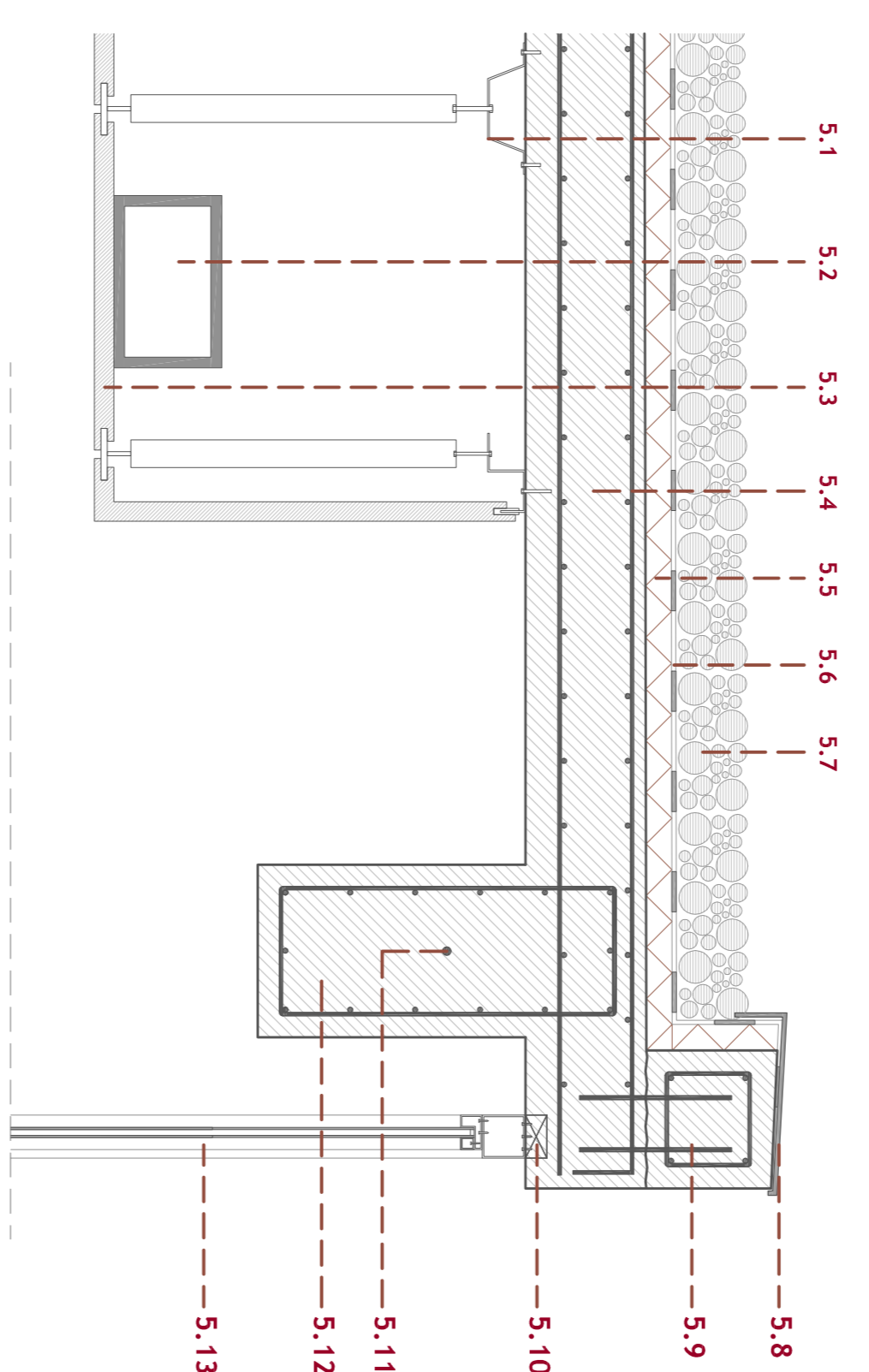
D3. DETALL DE LA FAÇANA EST, MUR DE FORMIGÓ AMB ACABAT DE TRAVERTI



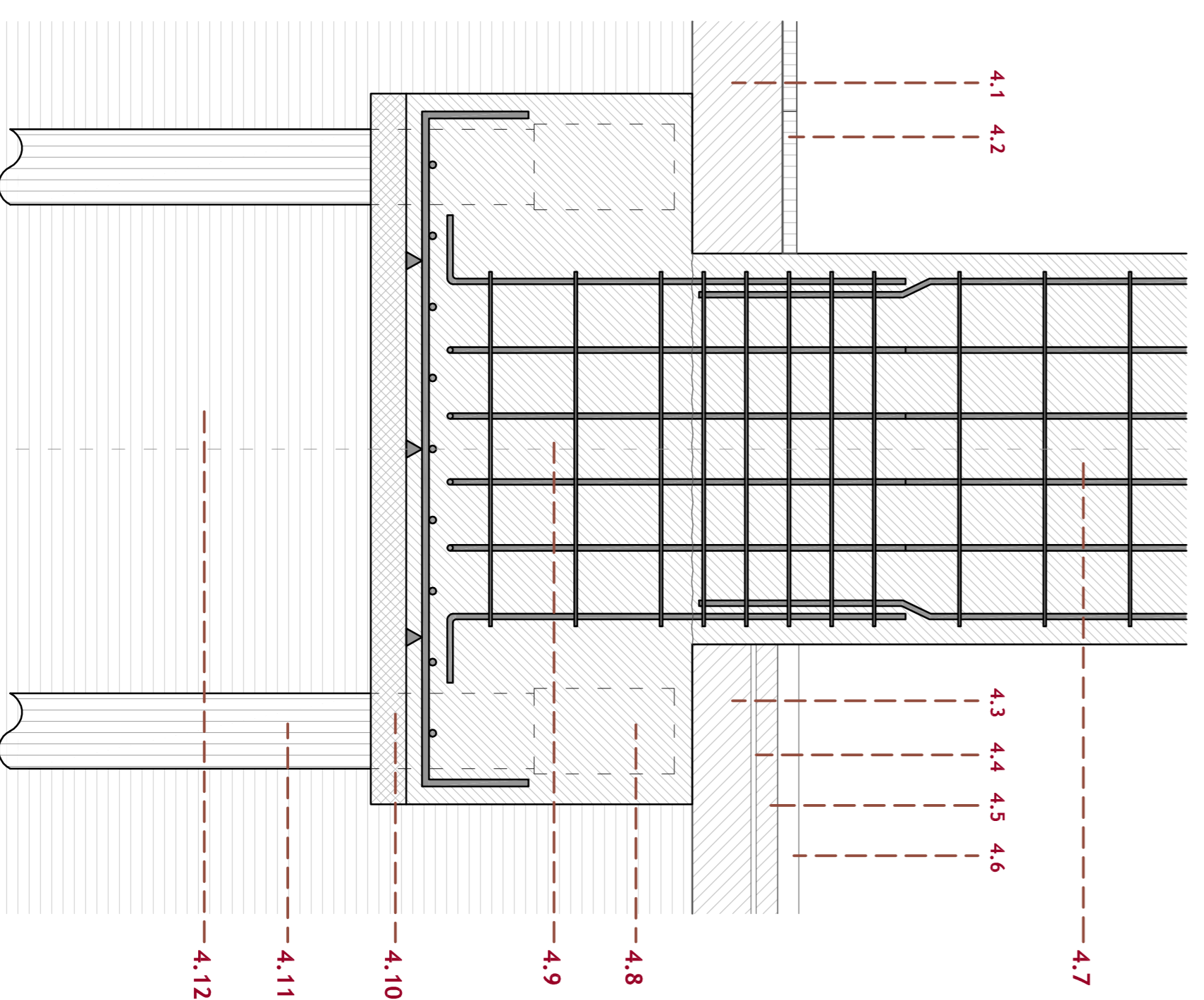
D1. DETALL ENCONTRE COBERTA AJARDINADA AMB PARET DE FORMIGÓ I BAIXANT

- 1.1. Xapa metàl·lica de remat de coberta
- 1.2. Cercol perimetral de formigó
- 1.3. Armadura de postensat de la biga de formigó armat
- 1.4. Baixant de la coberta
- 1.5. Llosa de formigó armat
- 1.6. Làmina impermeable
- 1.7. Làmina antirrel
- 1.8. Làmina drenant
- 1.9. Capa separadora
- 1.10. Terra (32cm)
- 1.11. Fixació metàl·lica en "U" de la protecció solar a l'estructura
- 1.12. Protecció solar de lames de fusta horitzontals
- 1.13. Premarc de la finestra
- 1.14. Finestra pivotant de doble vidre
- 1.15. Tub de ventilació

D5. DETALL DE LA COBERTA PLANA I FORJAT TÈCNIC INTERMITG



D4. DETALL ENCONTRE DE PILAR DE FORMIGÓ AMB SABATA



D3. DETALL DE LA FAÇANA EST, MUR DE FORMIGÓ AMB ACABAT DE TRAVERTI

- 3.1. Llosa de formigó armat
- 3.2. Làmina impermeable
- 3.3. Làmina antirrel
- 3.4. Làmina drenant
- 3.5. Capa separadora
- 3.6. Terra (32cm)
- 3.7. Peces prefabricades de formigó per al pas
- 3.8. Peça metàl·lica per evitar el pas de l'aigua
- 3.9. Xapa metàl·lica de remat de coberta
- 3.10. Mur de formigó armat
- 3.11. Anclatge de les peces de pedra al mur
- 3.12. Acabat de peces de traverti de diferents textures
- 3.13. Llosa de formigó amb pendents del moll
- 3.14. Acabat de peces de panot del moll
- 3.15. Sabata de formigó armat
- 3.16. Formigó de neteja
- 3.17. Microplotis de fonamentació

D4. DETALL ENCONTRE DE PILAR DE FORMIGÓ AMB SABATA

- 4.1. Llosa de formigó amb pendents del moll
- 4.2. Acabat de peces de panot del moll
- 4.3. Llosa de formigó
- 4.4. Làmina impermeable
- 4.5. Formigó de pendents
- 4.6. Acabat del paviment de peces prefabricades de formigó
- 4.7. Pilar de formigó armat
- 4.8. Cap de micropilotatge
- 4.9. Sabata de formigó armat
- 4.10. Formigó de neteja
- 4.11. Microplotis de fonamentació
- 4.12. Terreny del moll

D5. DETALL DE LA COBERTA PLANA I EL FORJAT TÈCNIC INTERMITG

- 5.1. Anclatge del fals sostre a l'estructura
- 5.2. Tub de ventilació
- 5.3. Placa de fals sostre
- 5.4. Llosa de formigó armat
- 5.5. Aïllament tèrmic de poliestirè extrudit (6cm)
- 5.6. Làmina impermeable
- 5.7. Grava de coberta
- 5.8. Xapa metàl·lica de remat de coberta
- 5.9. Cercol perimetral de formigó
- 5.10. Premarc de la finestra
- 5.11. Armadura de postensat de la biga de formigó armat
- 5.12. Biga de formigó armat (90cm cantell)
- 5.13. Finestra fixa de doble vidre
- 5.14. Lloseta interior d'acabat del paviment
- 5.15. Travesser de suport de la lloseta
- 5.16. Aïllament tèrmic i acústic de llana de roca (4cm)
- 5.17. Suport del terra tècnic
- 5.18. Pas del cablejat elèctric

ESCALA 1.15

1. SITUACIÓ
2. HISTÒRIA DEL MOLL
3. ESTAT ACTUAL 1
4. ESTAT ACTUAL 2
5. ESTRATÈGIES D'ORDENACIÓ
6. ORDENACIÓ DEL MOLL 1
7. ORDENACIÓ DEL MOLL 2
8. ORDENACIÓ DEL MOLL 3
9. ORDENACIÓ DEL MOLL-VISTES
10. ESTRATÈGIES DE LA LLOTJA
11. LA LLOTJA-PLANTA BAIXA
12. LA LLOTJA-PLANTA I
13. LA LLOTJA-PLANTA COBERTA
14. LA LLOTJA-ALÇATS
15. LA LLOTJA-VISTES
16. SECCIÓ GENERAL CONSTRUCTIVA
17. DETALLS CONSTRUCTIUS
18. ESTRUCTURA
19. FONAMENTACIÓ
20. COBERTA I FONT.
21. SANEJAMENT
22. ACS. VENT.
23. ELEC. INCENDIS