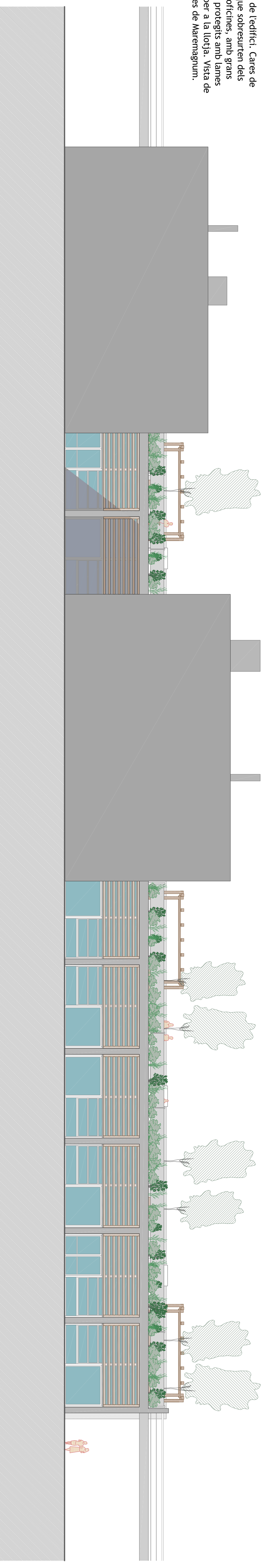


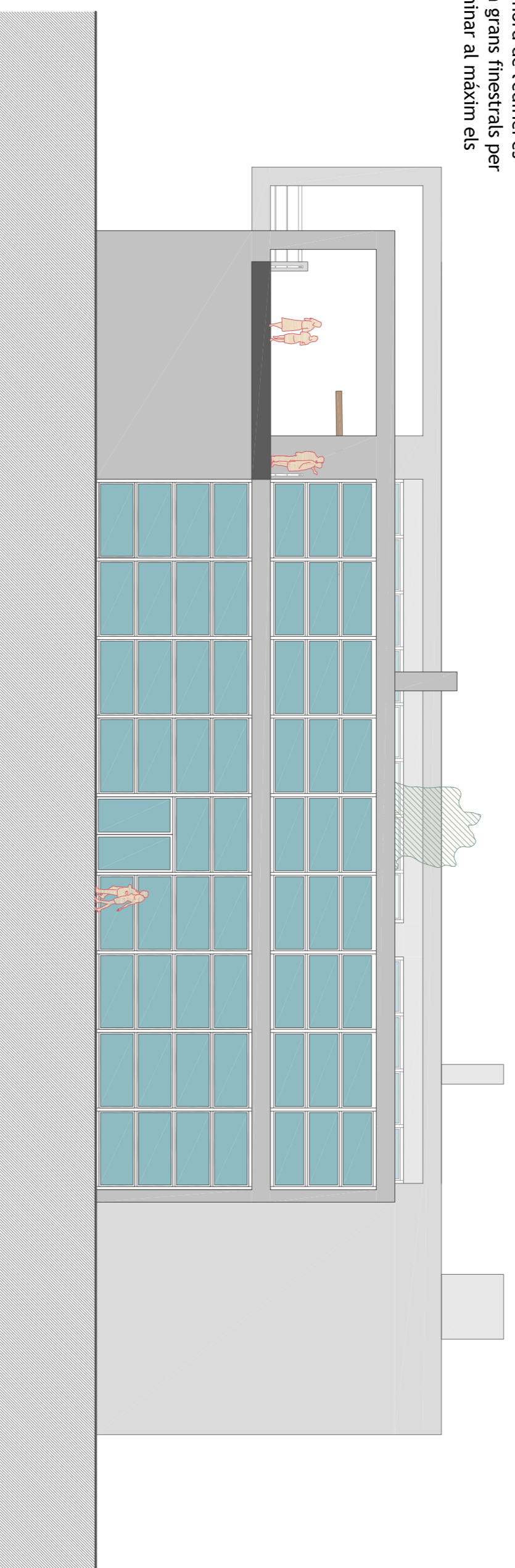
ALÇAT OEST

Cara oest de l'edifici. Cares de formigó que sobresurten dels volums d'oficines, amb grans finestres protegits amb lames de fusta per a la llotja. Vista de l'edifici des de Mariemagnum.



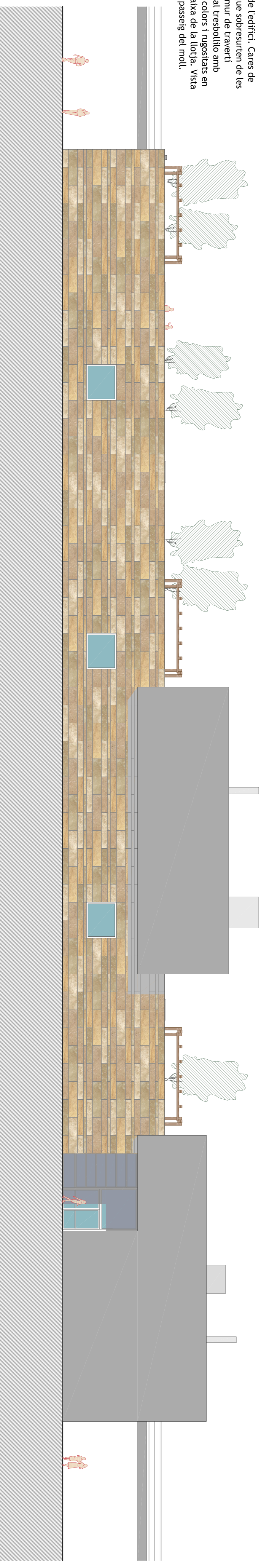
ALÇAT NORD

En la cara nord de l'edifici es col·loquen grans finestres per tal d'il·luminar al màxim els espais.

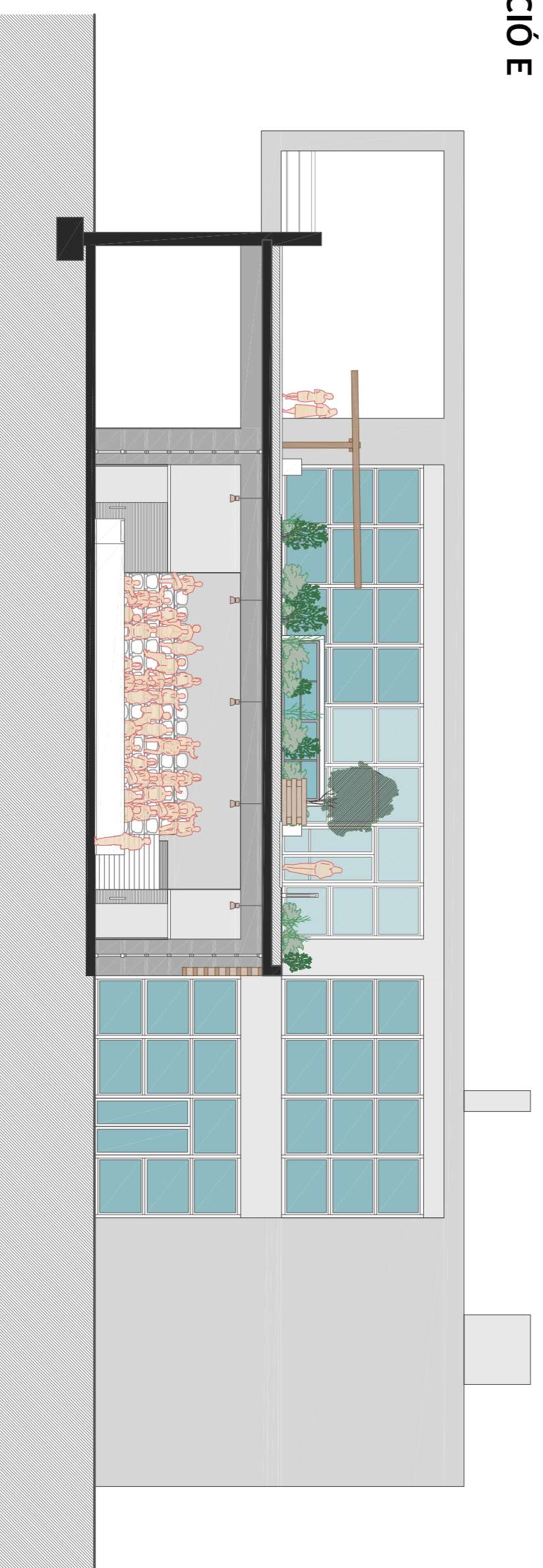


ALÇAT EST

Cara est de l'edifici. Cares de formigó que sobresurten de les oficines, mur de travertí col·locat al trespollo amb diferents colors i disposats en la zona baixa de la llotja. Vista des de el passeig del moll.



SECCIÓ E

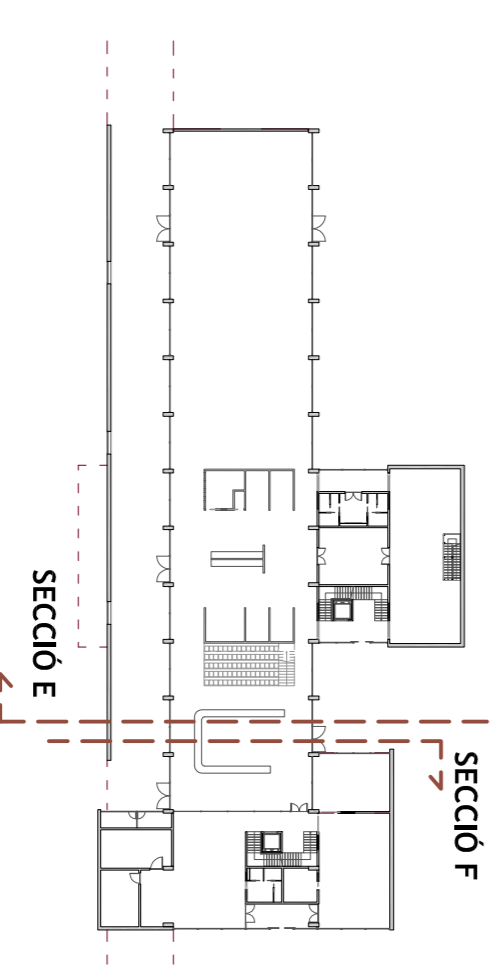
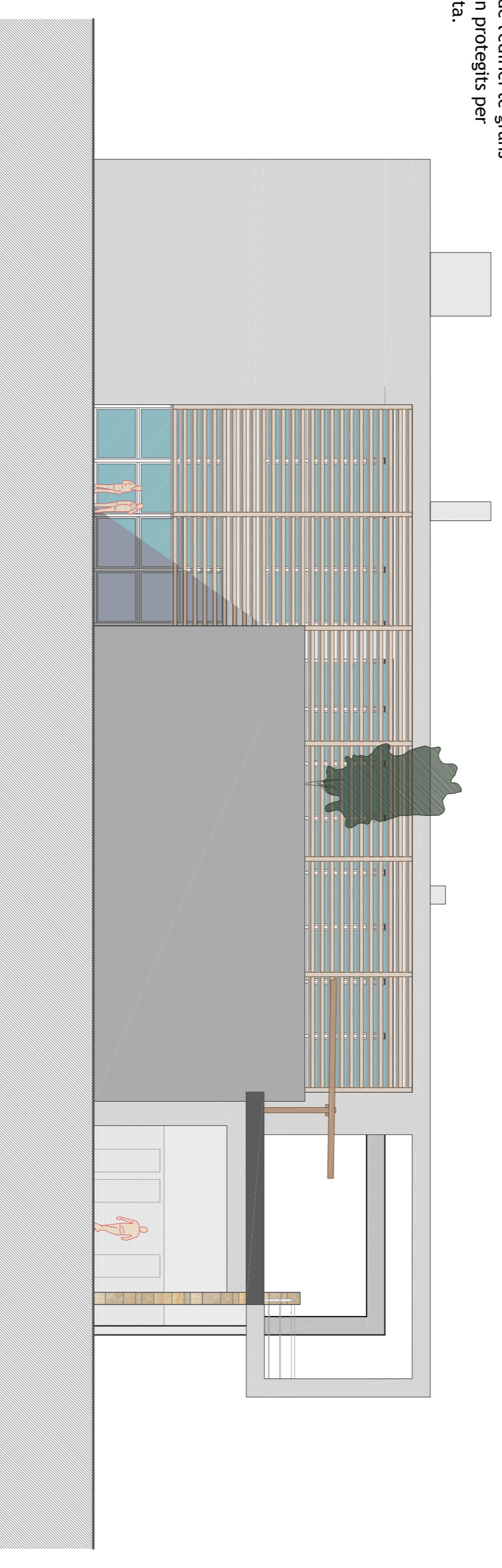


SECCIÓ F



ALÇAT SUD

La zona sud de l'edifici té grans finestres ben protegits per lames de fusta.



ESCALA 1:150



1. SITUACIÓ
2. HISTÒRIA DEL MOLL
3. ESTAT ACTUAL 1
4. ESTAT ACTUAL 2
5. ESTRATÈGIES D'ORDENACIÓ
6. ORDENACIÓ DEL MOLL 1
7. ORDENACIÓ DEL MOLL 2
8. ORDENACIÓ DEL MOLL 3
9. ORDENACIÓ DEL MOLL-VISTES
10. ESTRATÈGIES DE LA LLOTJA
11. LA LLOTJA-PLANTA BAIXA
12. LA LLOTJA-PLANTA I
13. LA LLOTJA-PLANTA COBERTA
14. LA LLOTJA-ALÇATS
15. LA LLOTJA-VISTES
16. SECCIÓ GENERAL CONSTRUCTIVA
17. DETALLS CONSTRUCTIUS
18. ESTRUCTURA
19. FONAMENTACIÓ
20. COBERTA I FONT.
21. SANEJAMENT
22. ACS. VENT.
23. ELEC. INCENDIS