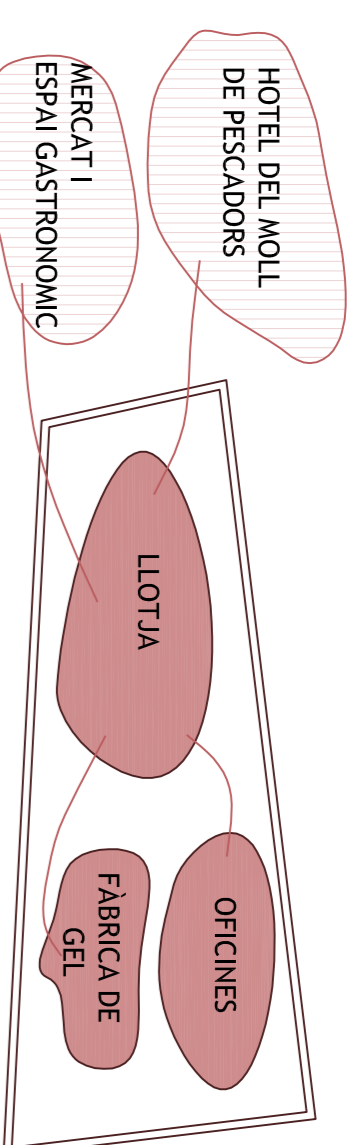


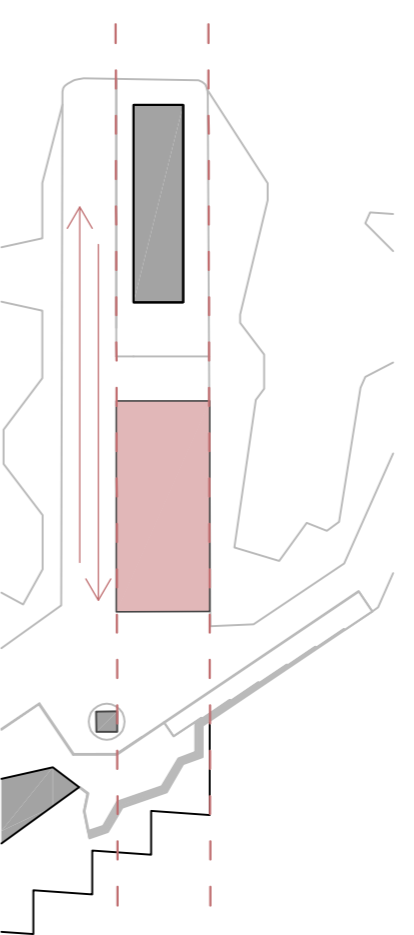
## POSICIÓ DE L'EDIFICI

### PROGRAMA DE L'EDIFICI



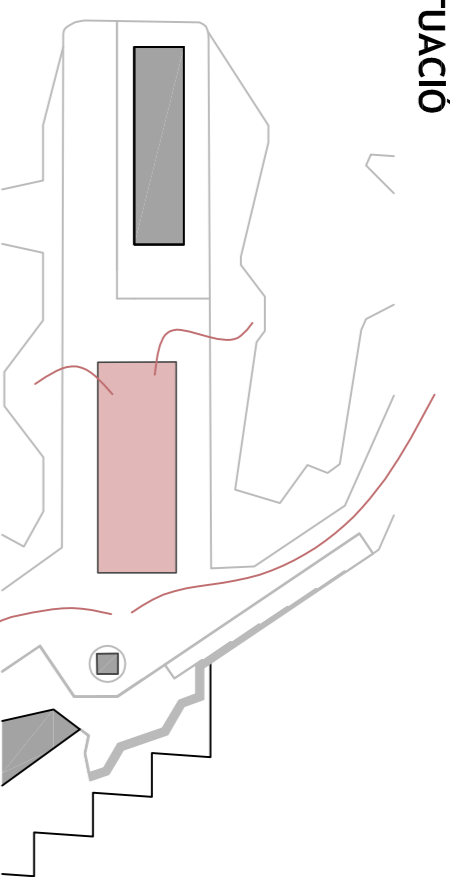
El programa de l'edifici és el de la llotja del peix per a la ciutat de Barcelona, on han d'haver-hi les zones de les subhastes, un espai per preparar el peix per a les subhastes i un petit laboratori. Per complementar la llotja cal un espai per a la fàbrica de gel, per a la manteniment del peix, i uns espais d'oficines per a tenir la caixa de la llotja, les oficines de gestió de la llotja i a més les oficines de la cofraria de pescadors.

### RELACIÓ AMB ELS ALTRES EDIFICIS



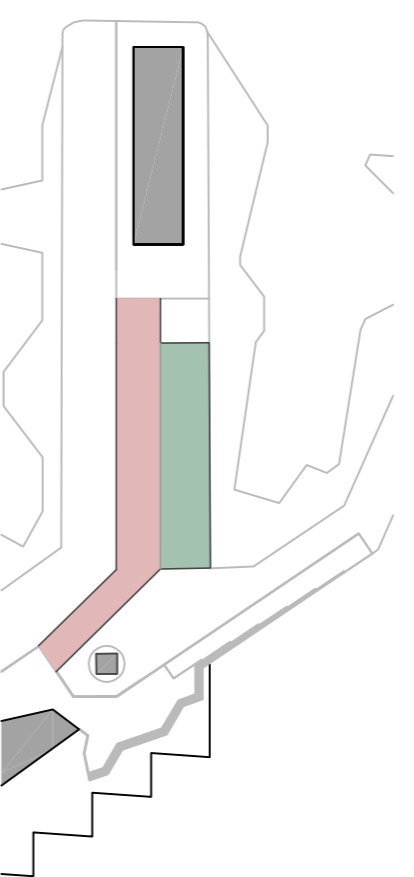
La llotja s'alinea amb la plataforma que tindrà l'hotel, de manera que es genera un espai davant de l'hotel i de la llotja per on es podrà circular, tant per a que arribin els vehicles de treball a la llotja, o els visitants de l'hotel que arribin al pàrquing. Per evitar el pas de gent per darrera de la llotja i controlar el pas de la gent per aquesta zona del moll, la llotja se situa fins al límit del desnivell del moll. D'aquesta manera els visitants o els usuaris de l'hotel, hauran d'arribar mitjançant la plataforma o per la zona més baixa destinada als vehicles.

### SITUACIÓ



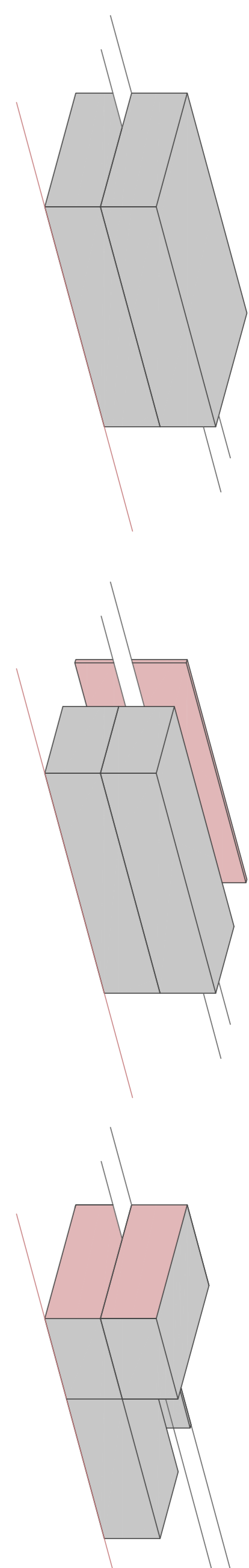
L'edifici de la llotja se situa en el punt on es creuen el moll de pescadors i el nou moll que va fins al moll d'Espanya. D'aquesta manera la llotja agafa un protagonisme en el moll per on s'ha de passar per força. També se situa aquí per estar al mig entre les dues zones dels molls de pesca, i facilitar l'entrada del peix a la llotja, evitant així circulacions al moll.

### RELACIÓ AMB L'ESPAI DE PASSEIG



La plataforma del moll travessa l'edifici de la llotja per la seva primera planta, de forma que es relaciona amb el passeig que enllaça l'hotel amb la resta del moll. La coberta ajardinada que se situa a la coberta de la llotja es una zona de parada per als usuaris de la plataforma, de forma que tenen un punt de parada on està agradable i amb bones visuals cap als nous molls de pescadors i la zona de Maremagnum.

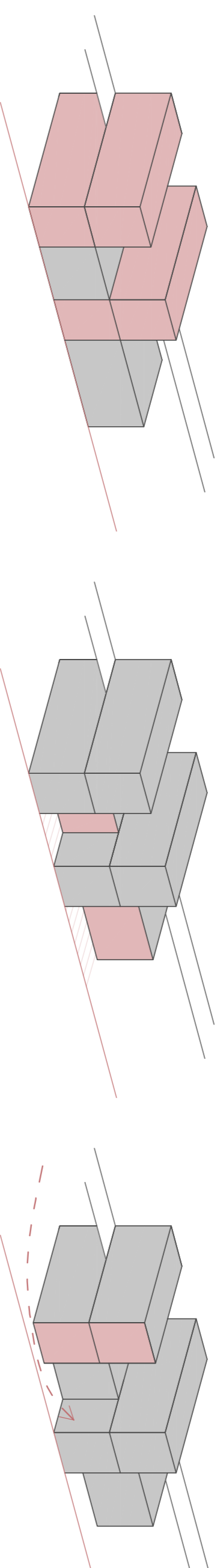
## GEOMETRIA



Inicialment es planteja un volum regular perpendicular al límit oest i est del moll per omplir l'espai que es pensa que ocuparà l'edifici de la llotja.

Per la zona est de l'edifici que es per on s'accedirà a la llotja del peix, es fa una separació del mur de forma que es crea una zona protegida per a l'entrada i sortida del peix.

Per tal de que l'edifici respongui a la plaça que es genera en l'espai de la torre del rellotge, es dona més façana en aquesta cara de l'edifici on estarà la segona planta d'oficines.



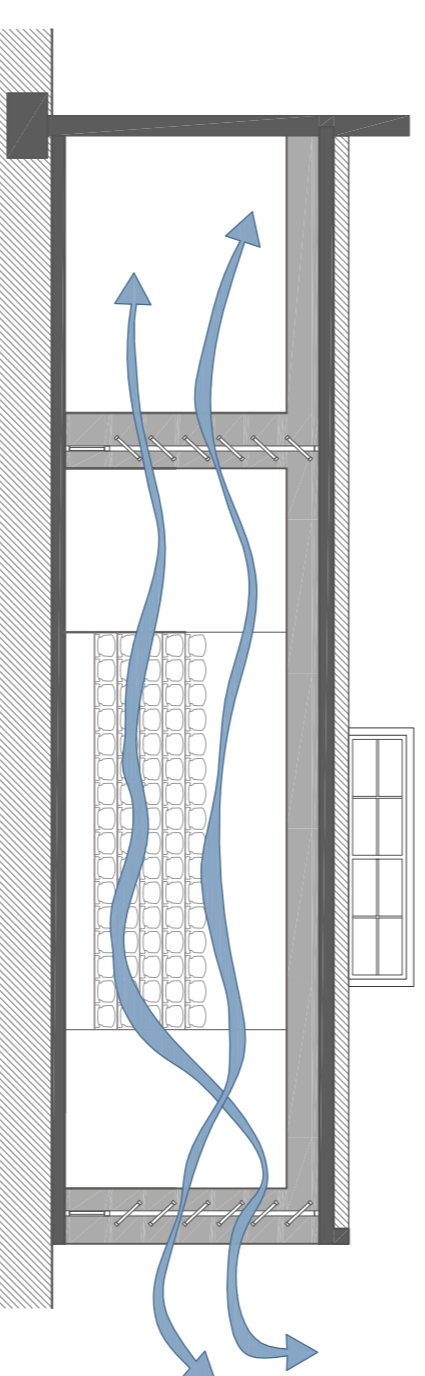
El volum d'oficines es parteix en dos, de manera que s'aconsegueix tenir més façana, i per tant, més il·luminació en l'espai d'oficines, i a més separa els usos en la planta baixa de l'edifici.

Se separa el volum de la llotja del límit del moll, d'aquesta forma es generen espais de serveis entre els dos volums més alts de l'edifici, i un altre al costat de la llotja que servirà de parada per als vehicles.

Finalment, s'aparta una mica el primer volum de la zona d'oficines del límit del moll, de manera que deixa un pas per accedir a la zona de la fàbrica de gel i les altres oficines.

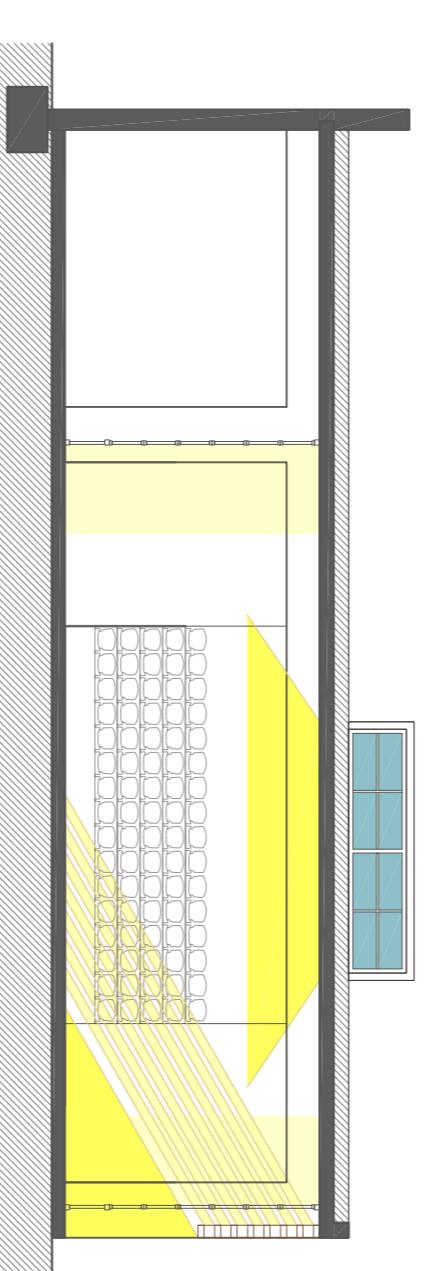
## ALTRES

### VENTILACIÓ



Ja que la llotja serà un lloc on, evidentment, hi haurà un olor molt fort a peix s'ha de pensar que la seva ventilació sigui fàcil i abundant. Per això es col·loca un sistema de finestra pivotant als dos costats de la façana, de manera que obrint els dos costats hi hagi una gran superfície de ventilació creuada. També comptarà amb un sistema de ventilació mecànica que ajudarà aquesta ventilació.

### IL·LUMINACIÓ



Al ser un espai amb molta llum estructural entre les dues façanes curtes, es plantegen grans finestres de dalt a baix en aquestes. La façana est es protegeix per un mur desdoblant que genera un passadís i evita la entrada directa del sol, però entra la llum de forma residual, i a oest estarà protegida per unes lames horitzontals en la part superior que eviten la entrada directa de la llum del sol. També compta amb algunes clarabories orientades a nord que il·luminaran centratment.

### VISTES EXTERIORS



Des de la coberta ajardinada de l'edifici, hi haurà una fantàstica vista cap al moll de la Fusta, cap a tota Barcelona i la zona del Triadabo. Desde les oficines de la llotja es podrà gaudir de vistes cap a la zona de la Marina.