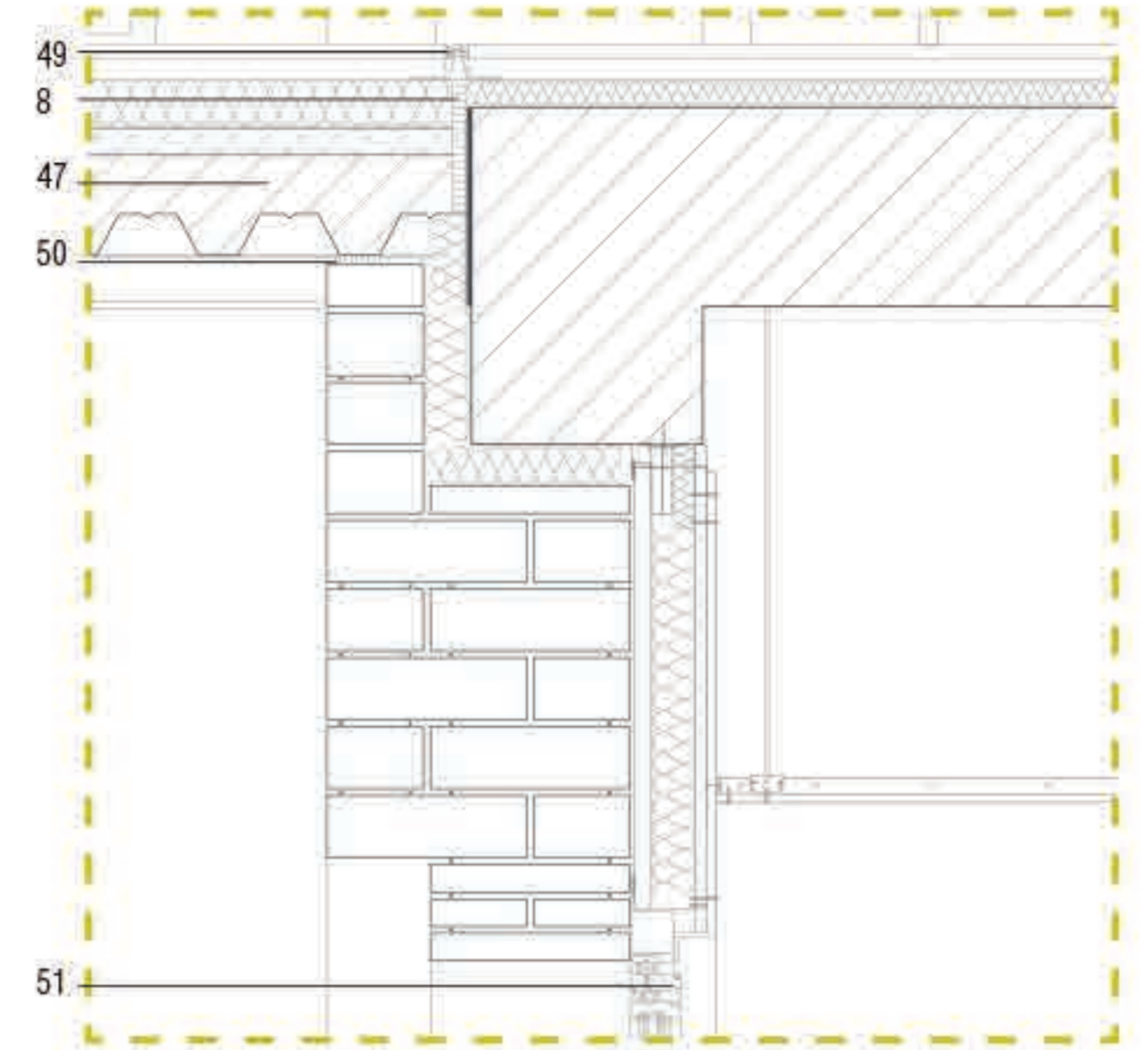
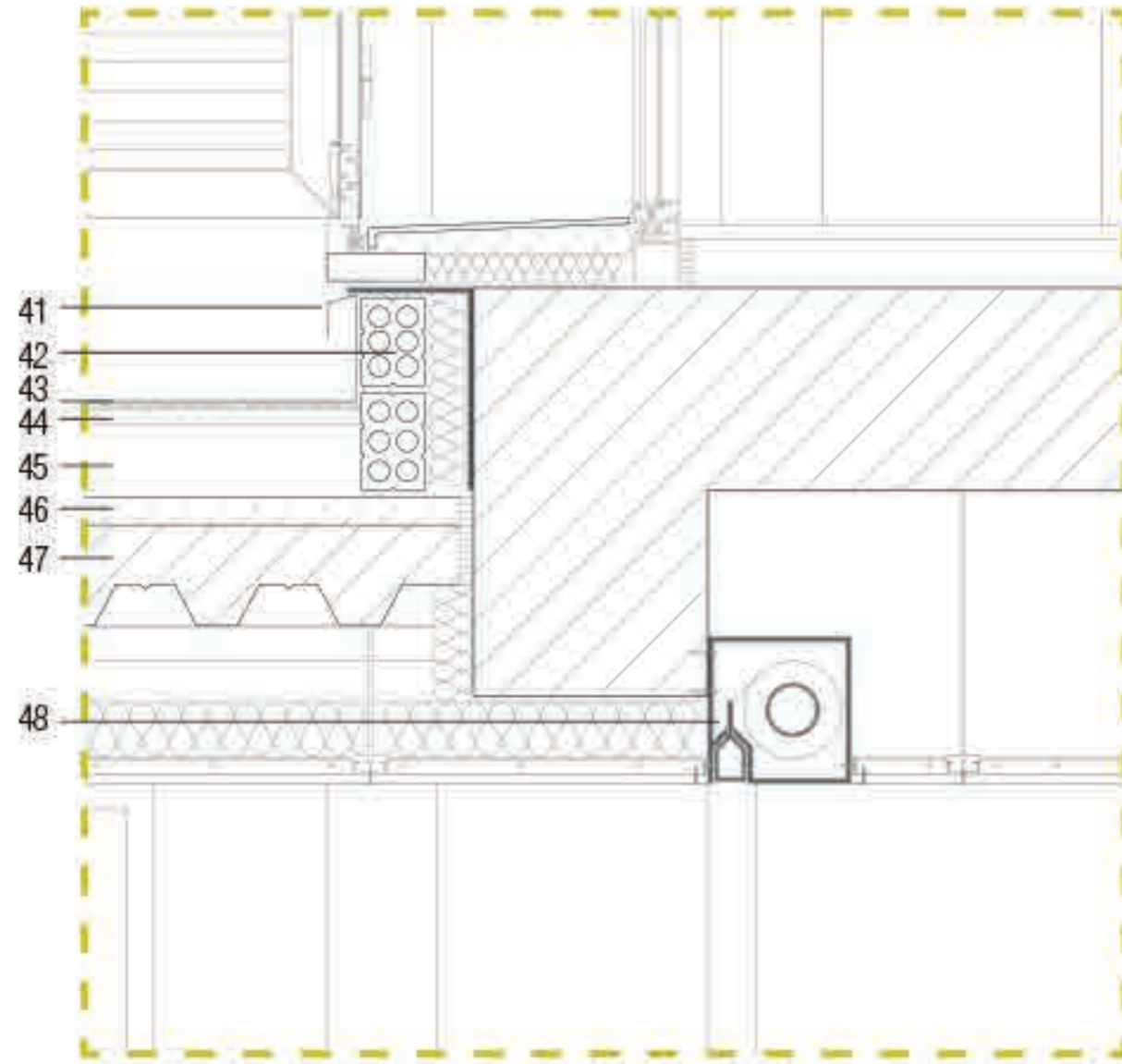


FINESTRA

- 36. Cartelles metàl·liques de e= 8 mm, col·locades cada 3,1 m, de reforç al voladú de l'ala superior del perfil L.
- 37. Fusteria d'alumini anoditzat no practicable
- 38. Capa morter de ciment de pendents de gruix de 5 cm
- 39. Ampit ceràmic de e= 1 cm, col·locat sobre morter i amb juntes tractades i segellades, amb acabat polit i de color terrós
- 40. Aïllament tèrmic de poliestirè extruït d'estructura de cel·lula lanceda de e= 5 cm, col·locat no adherit.

PASSERA

- 41. Xapa de zinc de 0,8 mm de gruix, montat seguint les especificacions del sistema VM, fixada amb cargols d'acer inoxidable.
- 42. Tobcana ceràmica de 9 x 14 x 29 col·locada de cantell com a sistema d'empenyat.
- 43. Membrana polietilè d'alta densitat de bombolles HDPE Delta VMZ de Darken, fixada mecànicament sobre un tauler de fusta.
- 44. Tauler de fusta de pi, de PH Intermig, de e = 5 cm de gruix, fixat mecànicament sobre uns rastrells de fusta del mateix material.
- 45. Cambra d'aire.



- 46. Capa de formigó de compressió, de 5 cm de gruix, amb malla d'acer electrosoldada.
- 47. Forjat col·laborant formigó i xapa omega de e = 3mm amb un cantell total de 14 cm
- 48. Sistema de cortina tallafoc FIBREROLL, fixada mecànicament al formigó, per a sectorització de zones en cas d'incendi. Barrera textil de fibra de vidre reforçada amb un entramat de fils d'acer inoxidable, amb obertura i tancament automàtic.
- 49. Tapajuntes PROGRESS PROFILE GNS 20/50 d'alumini natural amb neoprè.
- 50. Junta de poliestirè extruït de 8 m.
- 51. Fusteria d'alumini anoditzat practicable, de tipus oscil·lobatent.
- 52. Paviment exterior de granit de 60 x 40 cm, formant plataforma única, fixat amb morter de ciment.
- 53. Capa de morter de preparació per la col·locació del paviment.
- 54. Capa de terra TOT-U de 15 cm de gruix, premat i allisat.
- 55. Capa de formigó de 15 cm de gruix, abocat directament sobre el terreny.
- 56. Làmina separadora de polietilè-polipropilè no adherida, resistent a la perforació fins a 525 N, col·locada protegint la lamina impermeable i recollint les graves
- 57. Membrana impermeable de polietilè e = 3mm
- 58. Replè de graves de drenatge.
- 59. Tub de drenatge perforat.
- 60. Làmina separadora tipus "ouera"
- 60. Ampit ceràmic de e= 4 cm tipus pitcolli, recolzat sobre capa de morter, amb juntes tractades i segellades per evitar el pas d'aigua, d'acabat similar a la façana.
- 62. Capa replè de graves de e = 35 cm

