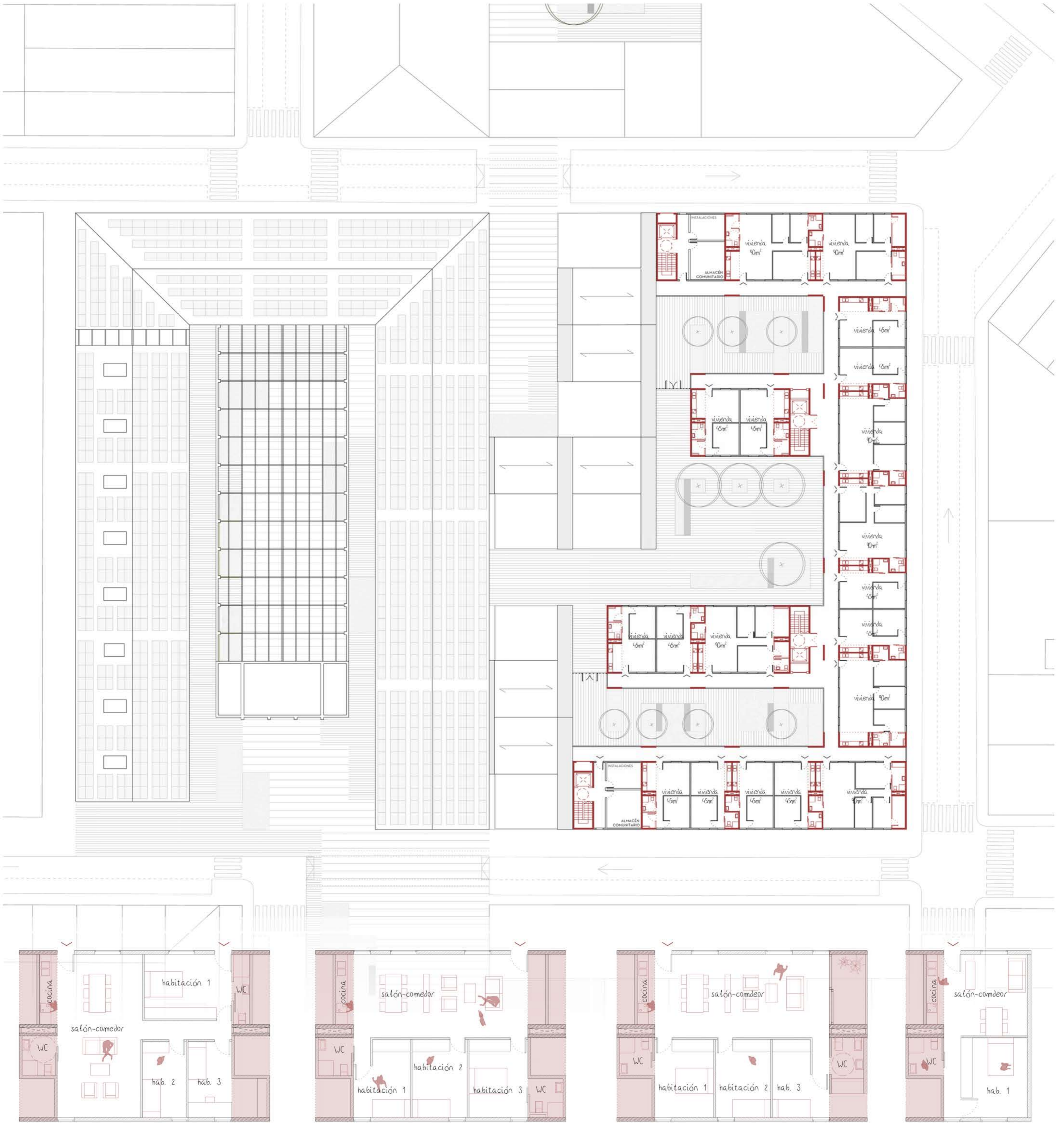


22. SISTEMA DE INTERVENCIÓN TIPOLOGIA 1_PB+2/+1

La planta baja del edificio se pliega sobre sí mismo dejando una zona de acceso público y otra de uso exclusivo comunitario, acompañado de locales disponibles para la comunidad o alquiler.

En cuanto a la planta tipo, se distribuye a través de pasarela, de manera que la flexibilidad aportada por el sistema pueda ser llevada al límite, creando "habitaciones satélite", viviendas ampliables, estudios o viviendas convencionales; todos con accesos independientes y fácilmente adaptables a cada caso.

Dicha pasarela es un elemento que entra en juego con el edificio, ya que debido a su dimensión, es susceptible de generar actividades y encuentros.



TIPOLOGIA 1 [vivienda 90m2],e: 1:100

TIPOLOGIA 2 [vivienda 90m2],e: 1:100

TIPOLOGIA 3 [vivienda 90m2],e: 1:100

TIPOLOGIA 4 [vivienda 45m2],e: 1:100

