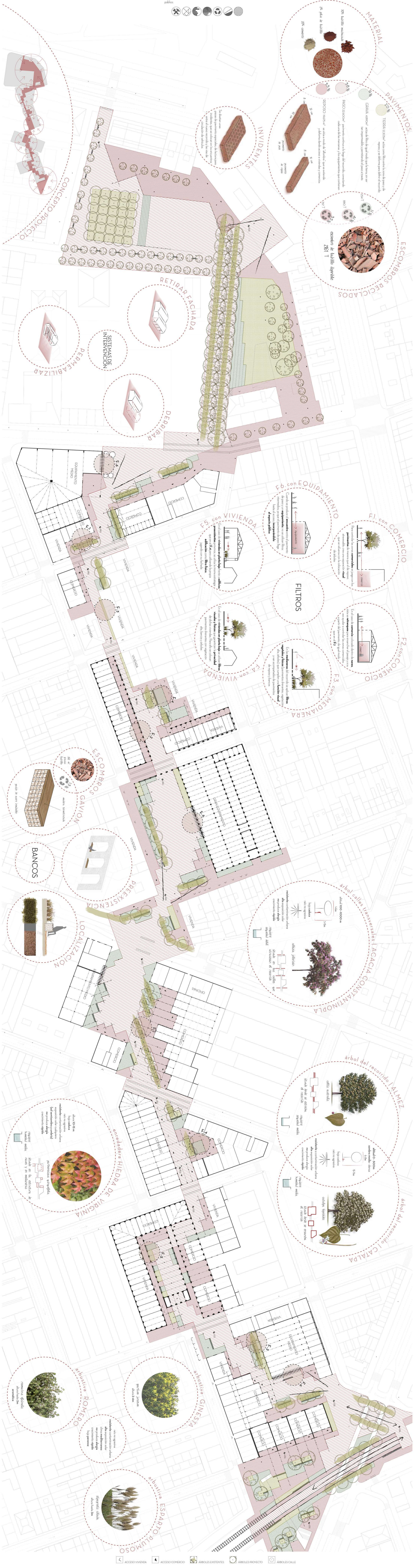
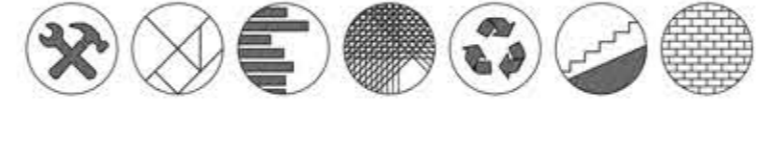


Para configurar el nuevo espacio público se subdivide éste en zonas de circulación y estar, que junto a los usos de la edificación en planta baja, generan franjas de transición que regulan el nivel de privacidad entre las zonas y que a su vez ayudan a calificar la vegetación y el mobiliario urbano. La ordenación de este espacio se basa en las preexistencias, ya sea alzando la estructura de las naves como módulo regulador, o recuperando trazas de dichas preexistencias.

Toda esta nueva urbanización se construye reaprovechando los residuos generados al derribar los edificios necesarios para abrir el nuevo espacio público.



### MATERIAL

- 25% baldosillo mediano
- 25% baldosillo
- 25% baldosillo
- 25% baldosillo

### PAVIMENTOS

- 9% GRASA 480000' actual con filtro de papel modo que la arena, un 9% de arena y 1% de agua. Limpieza mediante el uso de agua.
- 9% TIERRA 2320000' actual con filtro en la zona de paso y de acceso, y se difunde para aliviar el ruido.
- 9% DCSO 2320000' pavimento continuo a lo largo del recorrido, con una capa de 10 cm de espesor y 10% de agua.

### ESCOMBROS RECICLADOS

- 261 T
- 261 T
- 261 T
- 261 T

### INVIDENTES

Se utilizarán unas placas de gresillo que se colocan en los accesos, evitando que se resquebrajen y se caigan.

### F1 con COMERCIO

Para conectar las zonas comerciales se juega con la presencia de árboles que crean un espacio de estar y de circulación.

### F2 con COMERCIO

En el caso de comercio se conectan con la zona de estar y de circulación.

### F3 con MEDIANERA

En el caso de medianera se conectan con la zona de estar y de circulación.

### F4 con VIVIENDA

En el caso de vivienda se conectan con la zona de estar y de circulación.

### F5 con VIVIENDA

En el caso de vivienda se conectan con la zona de estar y de circulación.

### F6 con EQUIPAMIENTO

En el caso de equipamiento se conectan con la zona de estar y de circulación.

### FILTROS

En el caso de filtro se conectan con la zona de estar y de circulación.

### ÁRBOL CALLES TRANSVERSALES

Árbol 100-10000 m

Árbol 100-10000 m

Árbol 100-10000 m

Árbol 100-10000 m

### ÁRBOL DEL RECORRIDO JALMEZ

Árbol 100-10000 m

Árbol 100-10000 m

Árbol 100-10000 m

Árbol 100-10000 m

### ÁRBOL DEL RECORRIDO L'CATALPA

Árbol 100-10000 m

Árbol 100-10000 m

Árbol 100-10000 m

Árbol 100-10000 m

### ESCOMBROS GAVIÓN

300 m<sup>2</sup>

300 m<sup>2</sup>

300 m<sup>2</sup>

300 m<sup>2</sup>

### BANCOS

300 m<sup>2</sup>

300 m<sup>2</sup>

300 m<sup>2</sup>

300 m<sup>2</sup>

### LOCALIZACIÓN

300 m<sup>2</sup>

300 m<sup>2</sup>

300 m<sup>2</sup>

300 m<sup>2</sup>

### enredadera HIEDRA DE VIRGINIA

altura 10-15 m

resistente a contaminación urbana

no produce alergia

resistente a contaminación urbana

no produce alergia

resistente a contaminación urbana

no produce alergia

### arbutina ROMERO

altura 10-15 m

resistente a contaminación urbana

no produce alergia

resistente a contaminación urbana

no produce alergia

resistente a contaminación urbana

no produce alergia

### arbutina ESPARTO PLUMOSO

altura 10-15 m

resistente a contaminación urbana

no produce alergia

resistente a contaminación urbana

no produce alergia

resistente a contaminación urbana

no produce alergia

