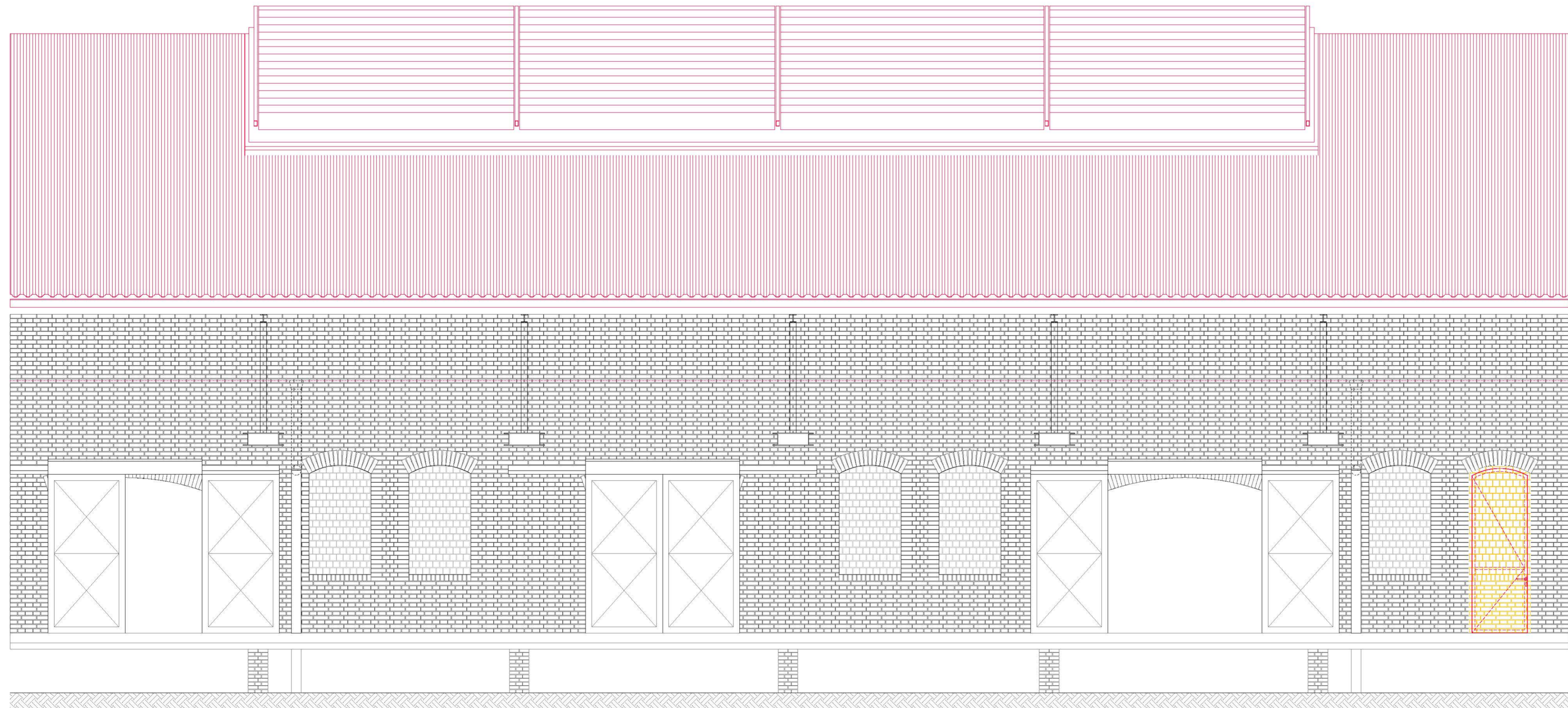
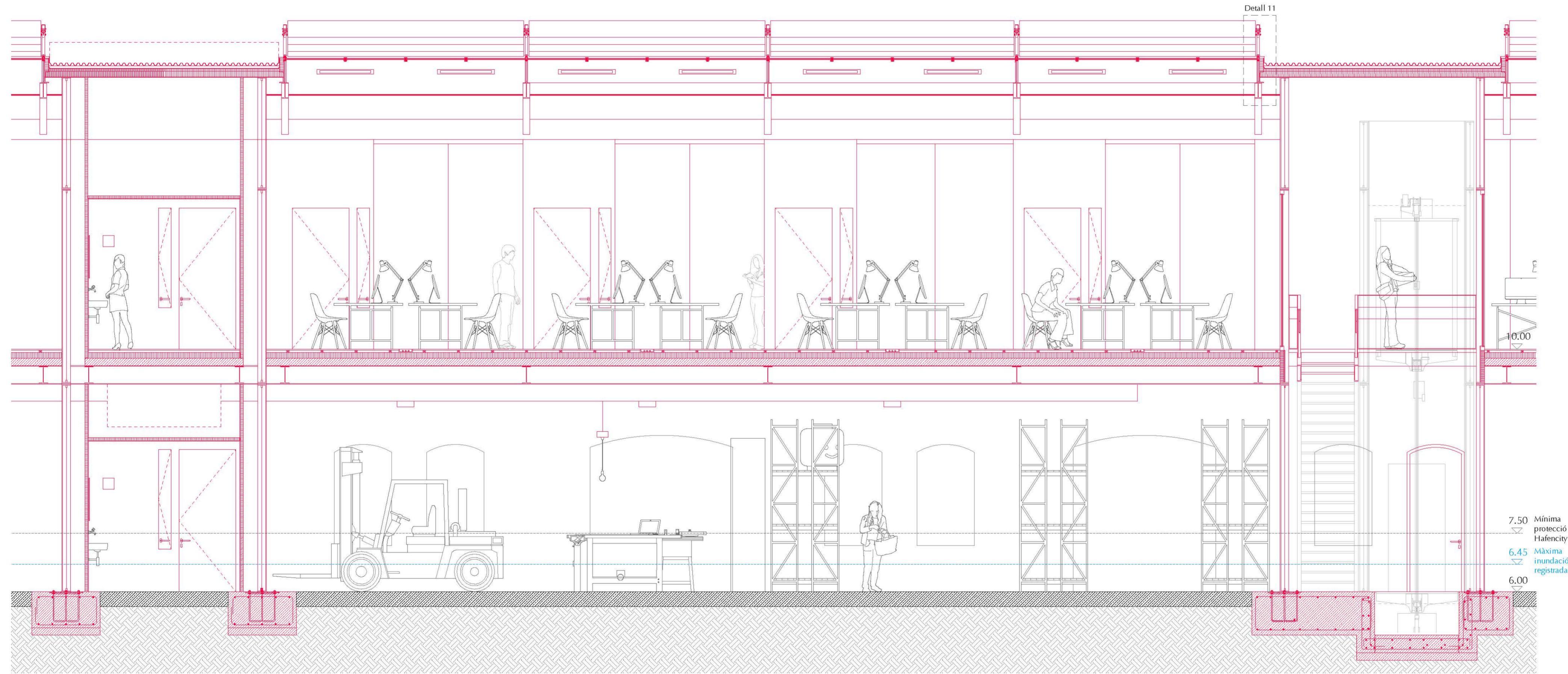


SLI INTERIOR E1:50

En la secció present s'hi pot observar la convivència d'activitats en plans superposats amb els corresponents nuclis d'accesos i serveis. La distribució inferior pertany a un taller i la superior a oficines.

VISTA FRONTAL E1:50

La façana mostra només modificacions en els porta d'accés al nucli. Aquesta es realitza amb una porta d'acer i marca l'intervenció interior. La resta d'obertures pertanyents als magatzems/tallers mantenen els tancaments originals: portes correderes d'acer i pavès a les finestres.



DETALLS E1:5

El detall superior mostra l'encontre de la coberta llumari i la coberta metàl·lica. El detall inferior mostra la nova porta per accedir al nucli d'accesos des de la façana. Aquesta, en acer és l'única senyal d'intervenció en la façana. (Exemple: Jansen Economy50)

