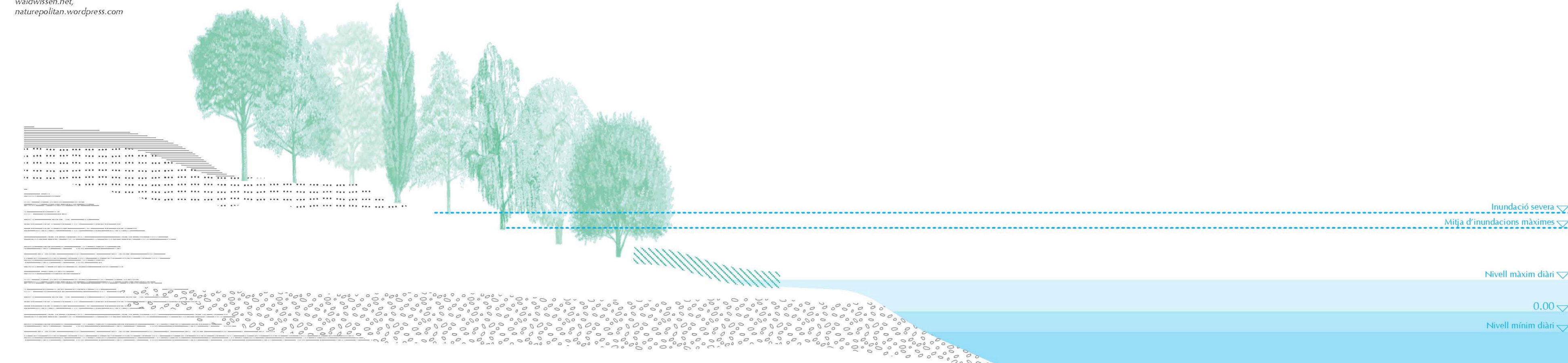


## 1 LLERA DE L ELBE

El paisatge originari de la zona és similar al de maresma, tot i que la salinitat de les aigües és molt més baixa degut a la seva distància del mar de nord. A zones properes no portuàries podem observar-hi vegetació de ribera.  
 La vegetació de ribera té com a condicionant la proximitat i alçada respecte el riu. La línia del curs del riu i la seva humitat, és la que determina la distribució de la vegetació. Aquesta es disposa en bandes paral·leles als marges de la llera del riu en funció de la necessitat d'humiditat i la resistència a les inundacions. ([www.ite.educacion.es](http://www.ite.educacion.es))

Vegetació de ribera  
 Elaboració pròpia, dades  
 waldwissen.net,  
 naturepolitik.wordpress.com



Vegetació climàtica: aquella que no rep cap influència del curs d'aigua, és a dir, la que ocupa la resta del paisatge fora de la galeria.

Vegetació forestal influida per la humitat del lloc: viuen en la franja amb nivell freàtic més profund. L'om i el freixe són les espècies de ribera menys exigents pel que fa a aigua.

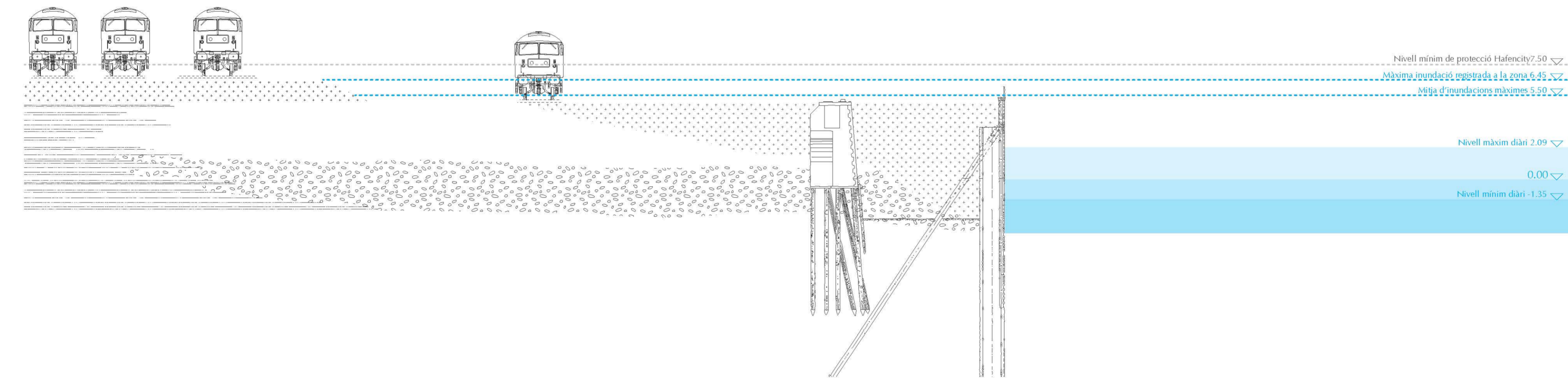
Vegetació forestal: no tolera estar inundada però necessita un nivell freàtic elevat, és a dir, disposar d'un sòl mollat prop de les arrels. Aquesta és el cas de verres, salzes i pollancre.

Arbòria o arbustiva: resistent a la inundació durant llargs períodes, de la zona de sòl on penetren les arrels.

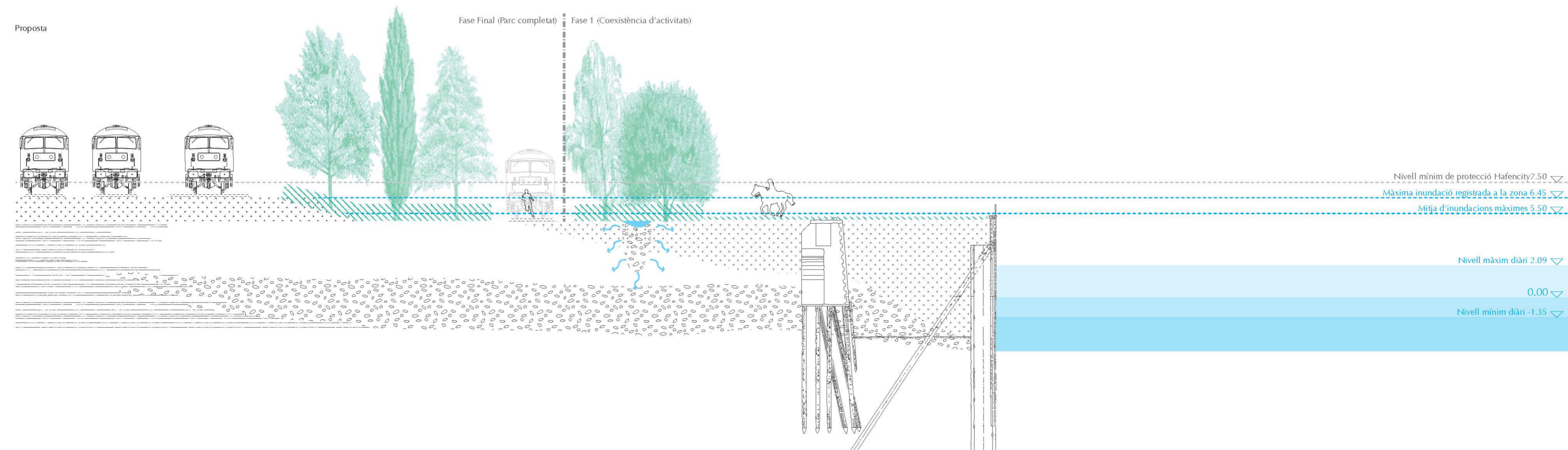
Helofítica: només tenen l'arrel sota l'aigua mentre la part altra queda fora. Un exemple és el canyís.

Aquàtiques: tota la planta roman submergida com és el cas de les nimfes.

Paisatge antropitzat portuari  
 Elaboració pròpia, dades  
 Kruse-Schneiter-Rathje, 2009



Proposta



Fase Final (Parc completat) Fase 1 (Coexistència d'activitats)

## =3 PARC

El projecte proposa una gestió dels límits en totes les fases de projecte es realitzen a través de la vegetació de ribera.

Les masses arbòries es localitzen en funció de la seva alçada i exposició a les inundacions, i la humitat del sòl en el que es troben. Així mateix es té en compte el temps de creixement de cada espècie, per tal que coincideixi amb es desenvolupament previst de la zona per fases.

## ARBRES

La selecció d'espècies pel parc segueix l'ordre de la secció de vegetació de ribera. S'observa que les espècies més properes a l'aigua tenen un creixement més ràpid que les més allunyades. Això és degut a la capacitat de l'espècie a desenvolupar-se ràpidament després d'una inundació.



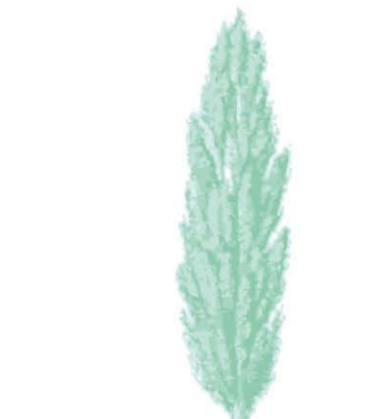
Vím (*Alnus glutinosa*)  
 Creixement ràpid 5/15 anys  
 h 15-30m  
 Ø 6/8m  
 Terres molt humits



Bedoll (*Betula pendula*)  
 Creixement ràpid 5/15 anys  
 h 15-25m  
 Ø 8/10m  
 Arrels superficials, útil per sostenir sòl en erosió



Salze (*Salix*)  
 Creixement ràpid 5/15 anys  
 h 10-20m  
 Ø 8/12m  
 Terreny fresc i molt humit



Pollancre (*Populus nigra*)  
 Creixement ràpid 5/15 anys  
 h 15-20m  
 Ø 3/4m  
 Terreny humitat mitja



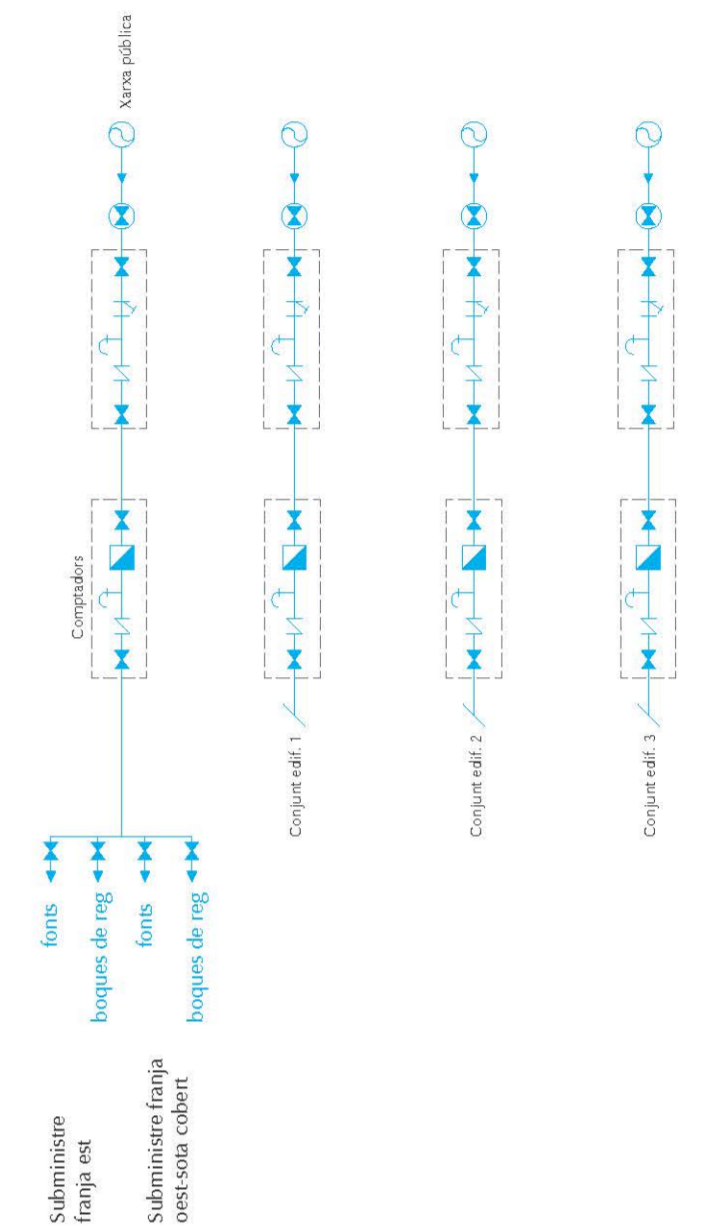
Freixe (*Fraxinus excelsior*)  
 Creixement ràpid 5/15 anys  
 h 20/30m  
 Ø 6/10m  
 Terreny humitat mitja



Om (*Ulmus carpinoifolia*)  
 Creixement mig 15/25 anys  
 h 20/30m  
 Ø 10/20m  
 Terreny humitat moderada

## AGUA (SUBMINISTRE)

La xarxa pública alimenta el comptador situat a l'armari d'instal·lacions situat a la caseta-magatzem. El consum es comptabilitza separat dels edificis.  
 Les boques de reg s'utilitzaran en cas de sequera, no es preveu la construcció de basses o elements de captació per una situació molt inusual.  
 Xarxa amb tub de polietilè reticulat amb unions mecàniques de llautó. La xarxa es dissenya tenint en compte la possible expansió del parc en un futur, separant el subministre de la franja est i el de la franja oest.



## ELECTRICITAT

La zona Oberhafen allotja al seu nord un edifici transformador d'electricitat. Es proposa l'ubicació del QGP a la caseta-magatzem del parc.  
 Tota la xarxa elèctrica discorre soterrada dins de tubs de PVC corrugat. Tots els elements d'enllumenat i elèctrics aniran connectats a una presa de terra amb conductor de coure i plaquetes.  
 La xarxa es dissenya tenint en compte la possible expansió del parc en un futur, separant l'enllumenat de la franja est i el de la franja oest.

