

\_entorn. el Puig Madrona enmarca el perfil característic del mas de Can Monmany. La massa boscosa l' abraça i li fa de coixí. En la proposta prima la idea de no alterar aquesta harmonia entre naturalesa i arquitectura que tant atractiu fa l' indret.

\_conexió amb la terra. la terra, el conreu, la producció agrícola, han acompanyat Can Monmany desde els seus inicis. Aquest és un aspecte central que queda potenciat amb la nova proposta

\_conreu. les oliveres són presents en l' entorn més pròxim al mas, cauen en elegants bancals per la pendent. Aquesta adaptació al terreny és un gest inspirador pel projecte

\_referència. el complex gastronòmic de Fundació Alicia ha estat un punt de partida i una inspiració en l' elaboració del programa de Can Monmany. Tot i estar format amb volums aparentment inconexos i amb caràcter independent i propi, la sinergia entre els usos és clara i ben elaborada.

Aquest és un projecte conecat amb l' entorn a partir del seu interior. Busca constantment com relacionar-se amb la terra al mateix temps que la dota de sentit i ús en el seu entorn més pròxim, sempre a partir de la seva escència com a masia.

Aquesta conexió és a través del programa (un complex gastronòmic) però sobretot, a través de la seva arquitectura. Una arquitectura que pretén adaptar-se al terreny, com si d' un bancal més es tractés, una arquitectura lleugera, en contrast amb la pre-existència. Que no té la pretenció d' eclipsar, sinó tot el contrari. La complementa subtilment, l' envolta sense oprimir-la, remarca la seva presència massisa i forta, duradera en el temps.

Lo nou i lo vell s' expressen amb llenguatges propis, paral·lels però compartits (la coberta a dos aigües, els ritmes, les obertures, etc) amb el que s' estableix una relació de complicitat, on allò nou potencia el valor de lo antic, i lo antic el valor de d' allò nou.

Els nous volums tenen el ritme de la pre-existència en el seu interior, extenent la malla que tracen les cruïgues de l' edifici principal a la resta del complex. Aquest ritme organitza, no s' imposa. Els interiors ballen al seu mateix ritme sense voler imitar-lo.

La permeabilitat del perímetre és un factor clau en la millora del mas de Can Monmany amb les seves terres. Fins ara, el perímetre suposava una barrera entre l' interior i l' exterior. En la proposta, les conexions visuals i físiques són constants. Depenent de l' ús s' obren els volums en una direcció o en una altra.

Lo nou i lo vell s' expressen amb llenguatges propis, paral·lels però compartits (la coberta a dos aigües, els ritmes, les obertures, etc) amb el que s' estableix una relació de complicitat, on allò nou potencia el valor de lo antic, i lo antic el valor de d' allò nou.

Les diferents intervencions, tenen un objectiu comú:

*"Convertir un objecte flotant en una embarcació capaç de navegar"* Reyner Banham

## 1. programa

La intervenció vol preservar el llegat històric.

Així doncs, l' objectiu d' aquest projecte és escriure un capítol més de la història de Can Monmany, sense desvincular l' ús que ha caracteritzat la masia fins avui dia.

Aquesta vessant gastronòmica més aviat de cultiu en el passat, ara toca potenciar-la, donant-li una visual més cultural, educativa i de consum. És per això que es proposa la creació d' un Complex Gastronòmic.

## 2. formalització

Per a donar-li forma al nou programa, es respecta i es conserven les preexistències de Can Monmany, afegint-li de nova construcció nous volums necessaris que el complementin.

Es té molta cura en no OPRIMIR allò existent, sinó ACOLLIR-HO generant un nou complex volumètric que conservi la presència i visibilitat de Can Monmany de sempre.

## 3. límit permeable

La nova volumetria se situa generant un perímetre al voltant de la casa pairal, l' edifici principal preexistent, com hem dit, sense oprimir-la, i donant permeabilitat cap a l' exterior a les vessants Sud i Est.

Així s' aconsegueix conexió amb l' entorn, amb la natura que envolta el complex, a més d' incrementar la captació directa del Sol en els nous volums

## 4. ordenació

Per organitzar el programa sobre el territori, ens agafem al patró que defineix l' edifici principal preexistent. Estirant les directrius de les cruïgues d' aquest, anem organitzant la resta de nova construcció a partir de la malla generada.

Aquest patró serveix de guia a partir del qual es pren la llibertat de jugar sobre ell mateix, reinterpretar-lo sense que aquest suposi un impediment.

## 5. circulacions

El complex es divideix en dos grans zones: la més pública, oberta al visitant i la de caràcter més privat destinada als estudiants i docents.

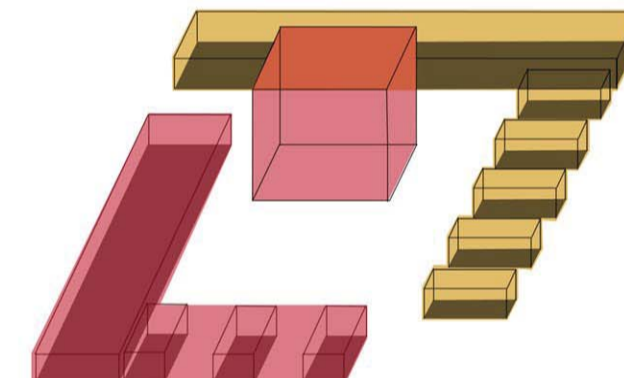
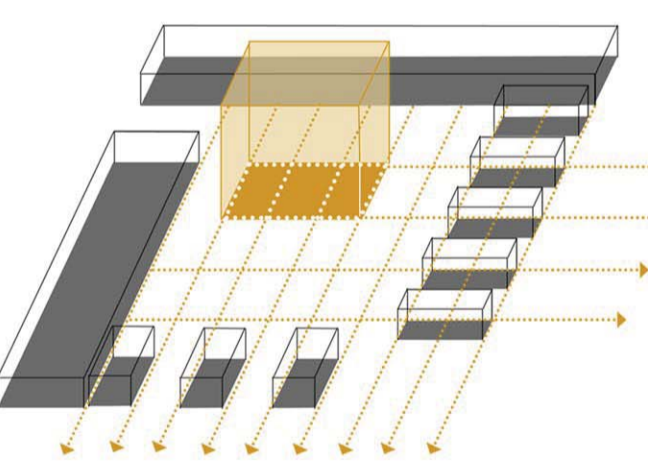
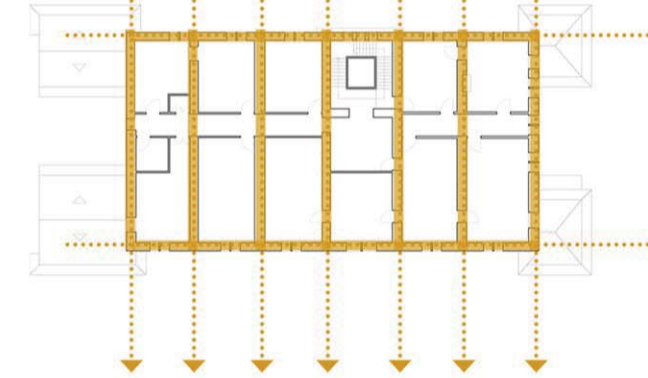
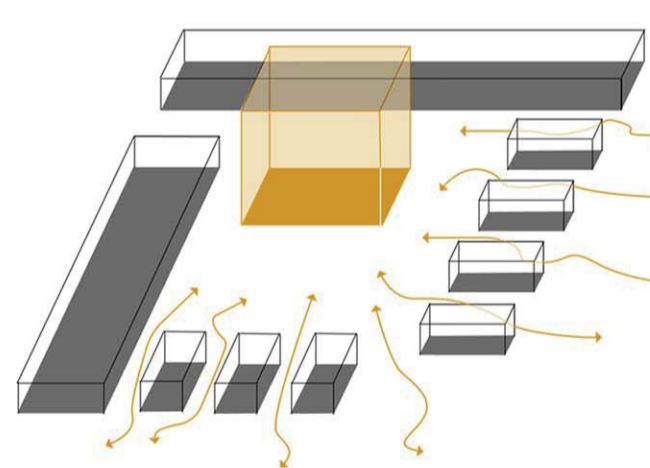
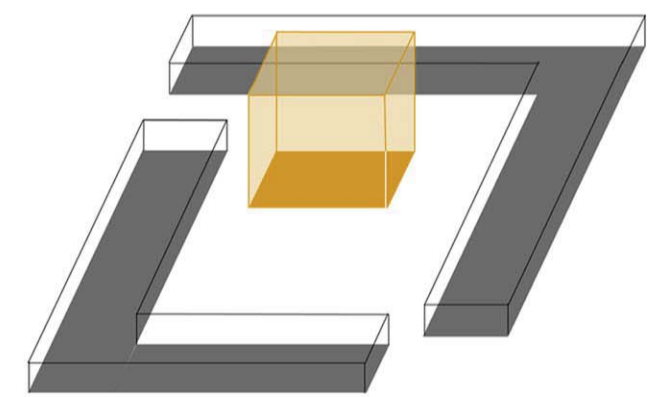
La circulació dins l' espai lliure també s' organitza en funció d' aquestes dues zones. Un ample passeig distribueix a les zones públiques directament des de l' accés mentre que els espais més privats queden a raser de l' edifici principal, tot i que no limita l' accés a cap espai físicament.

## 6. adaptació al terreny

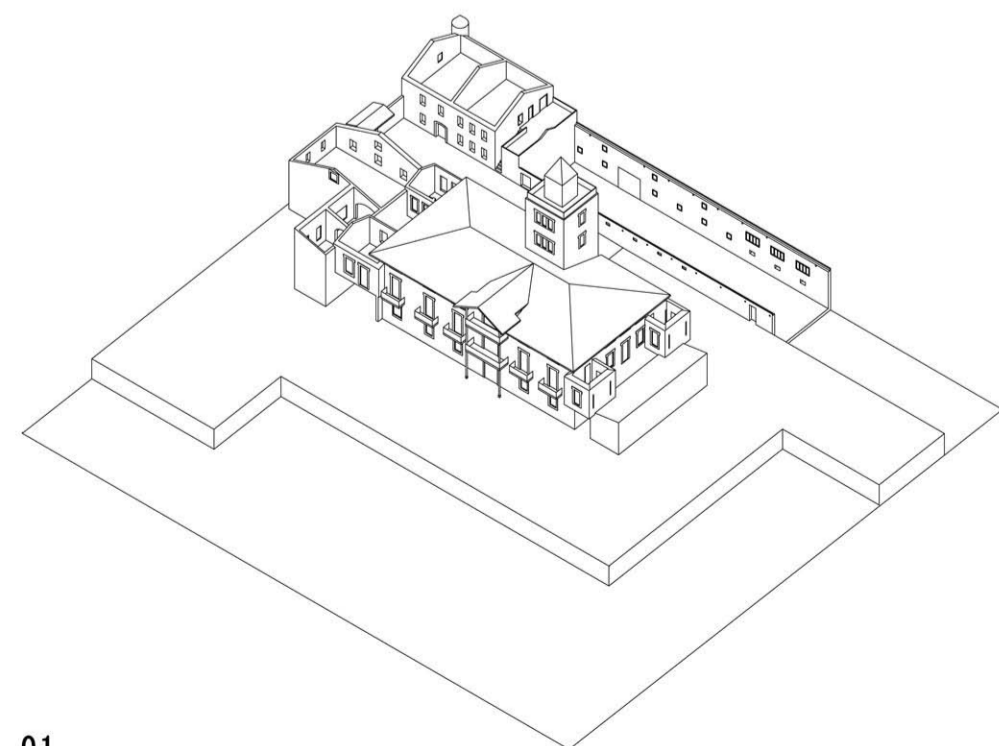
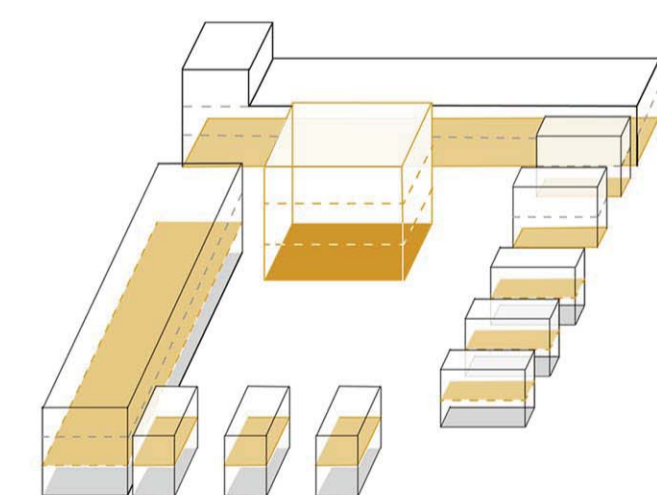
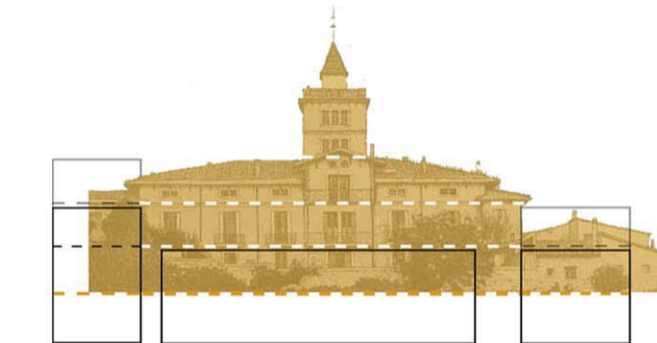
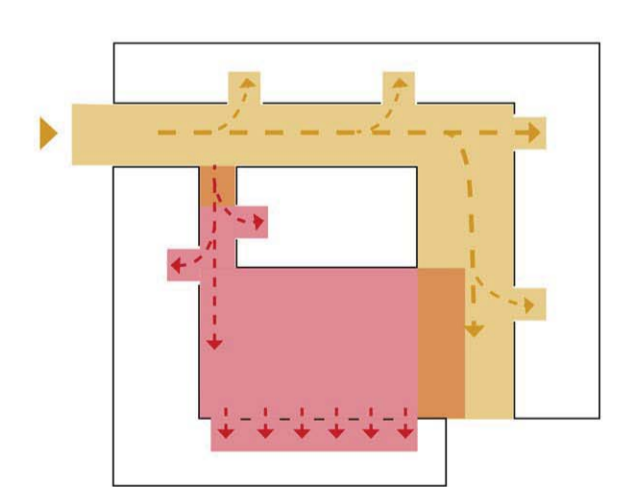
La nova construcció se situa sempre a cota inferior respecte de l' edifici principal existent adaptant-se al descens del terreny en direcció sud.

A l' extrem Nord, l' edificació és més elevada i a mesura que ens apropem a l' extrem sud, la cota de cobertes va disminuint.

Això genera adaptació al terreny, mínima alteració al perfil característic i aprofitament de l' exposició solar.

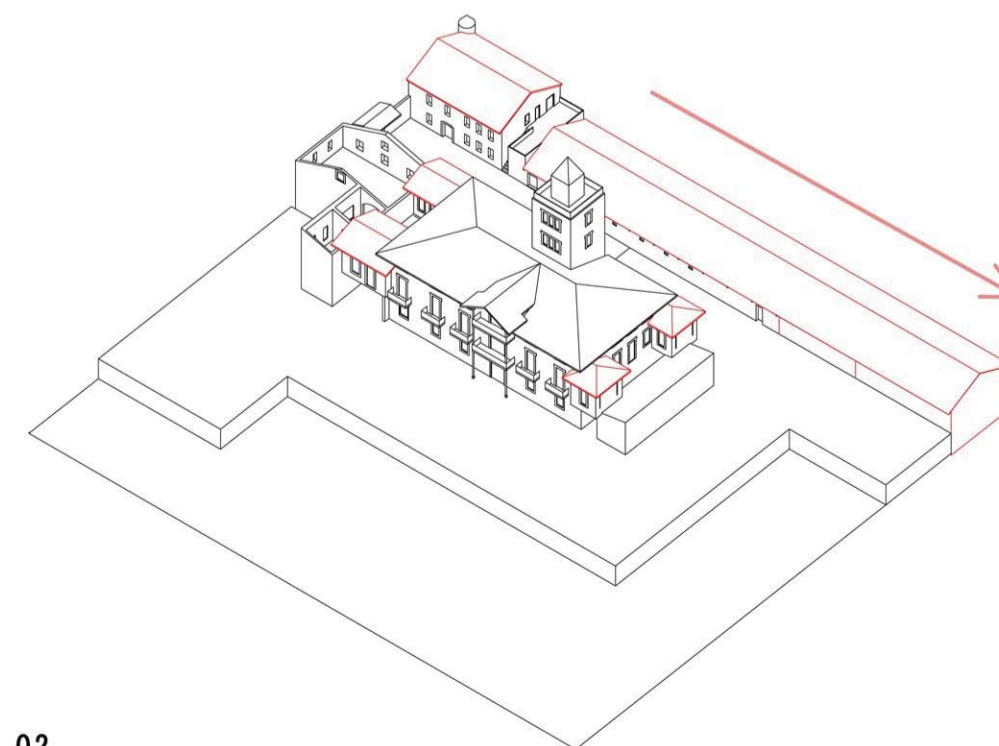


■ privat / estudiants i docents  
■ públic / visitant



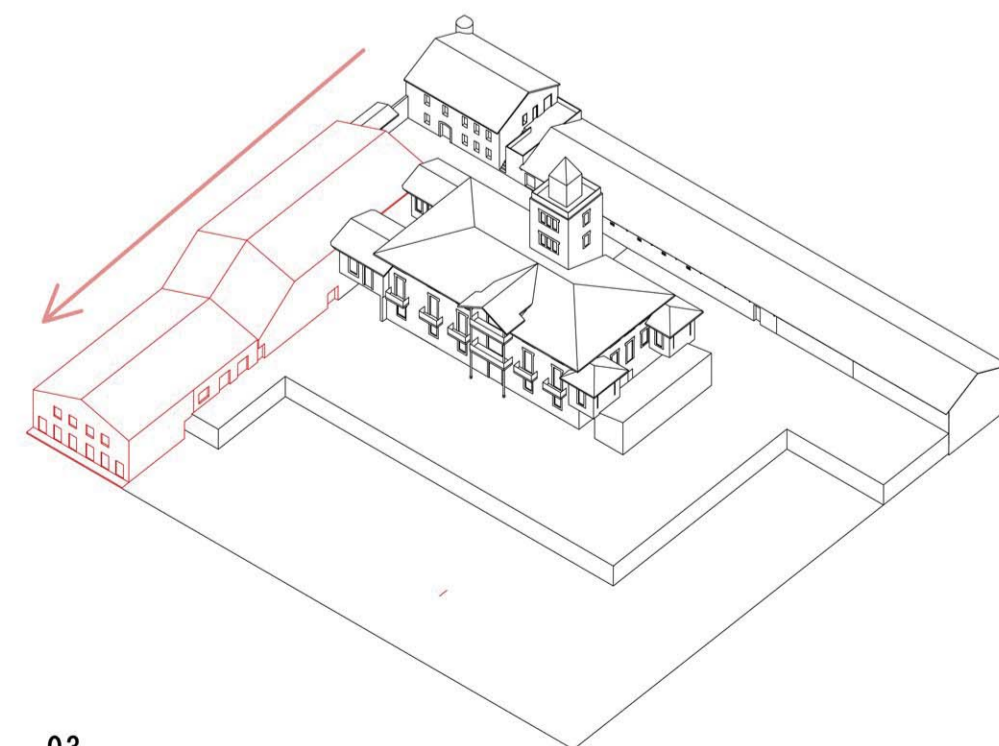
01\_

Aquest és el punt de partida en el capítol de Can Monmany que s' escriu amb la proposta del Complex Gastronòmic.



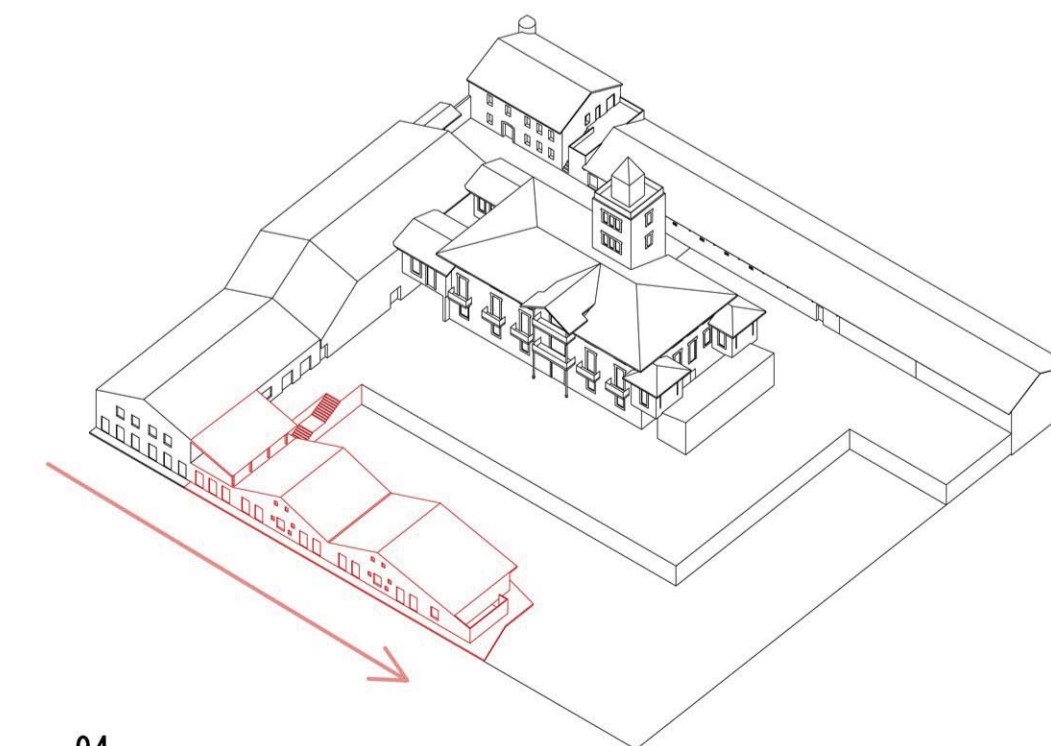
02\_

la barra situada a nord, s' extrudeix en la mateixa direcció en forma d' hivernacle i de centre de visitants.



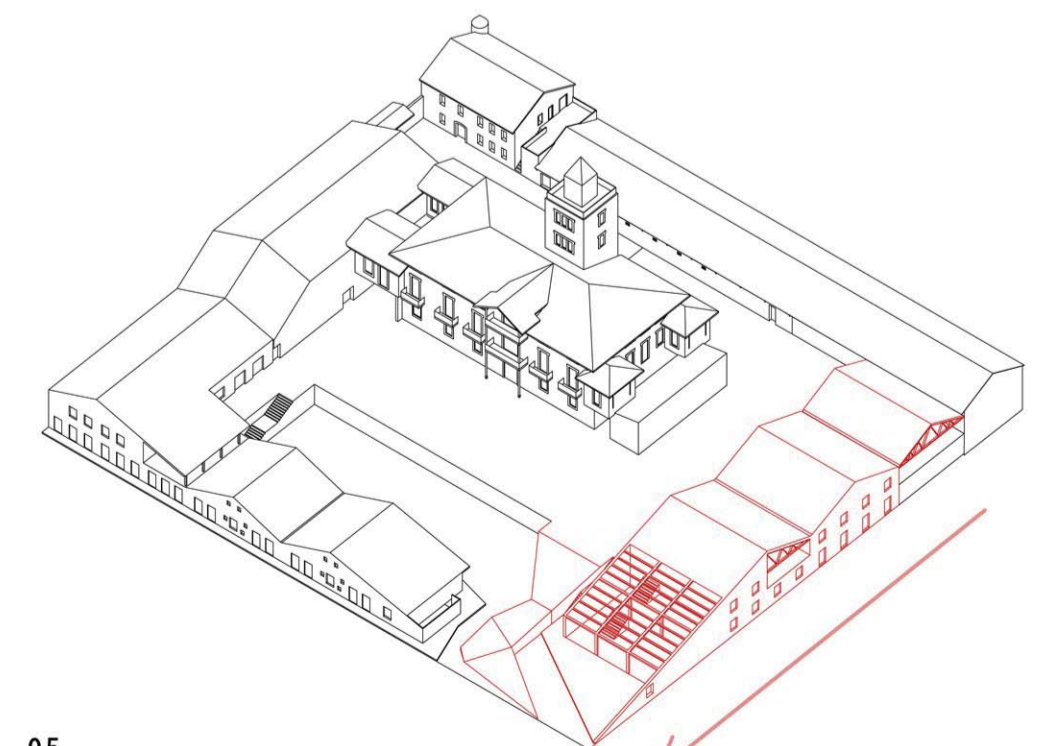
03\_

el segon eix parteix també de la pre-existència i s' extrudeix cap a sud, adaptant-se al terreny i mantenint la coberta a dos aigües



04\_

s' emmarca l' edifici principal, adaptant-se de nou al terreny, generat un pati relacionat amb la residència i permetent les visuals des de la plaça pública



05\_

i finalment, "cau" sobre el terreny el volum est per acabar d' abraçar l' edifici principal. Aquest volum, que té una posició privilegiada, conté el restaurant.