

Intervencions a la
Ciutat Romana de
Tarragona
Interventions on
the Roman City

ESTANISLAU ROCA
JORDI SEGURA

Arranjament de la plaça del Rei
Arrangement of Plaça del Rei

Emplaçament. Site

Tarragona

Arquitectes. Architects

Estanislau Roca, Jordi Segura

Col·laboradors. Collaborators

R. Sastre, J. Franquesa, A. Olives,

J. Casas (Arquitectes. Architects)

C. Ancochea, A. Solanas

(Aparelladors. Quantity surveyors)

Constructora. Main contractor

Serveis i Obres

Projecte. Project. 1991

Execució. Construction 1994

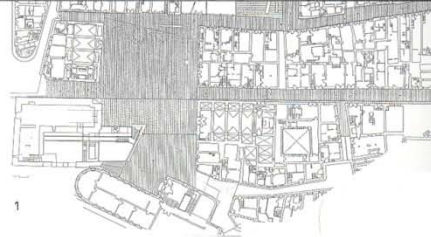
Fotografies. Photographs

J. Bernadó



RE

NOUS ESTRATS
NEW STRATA



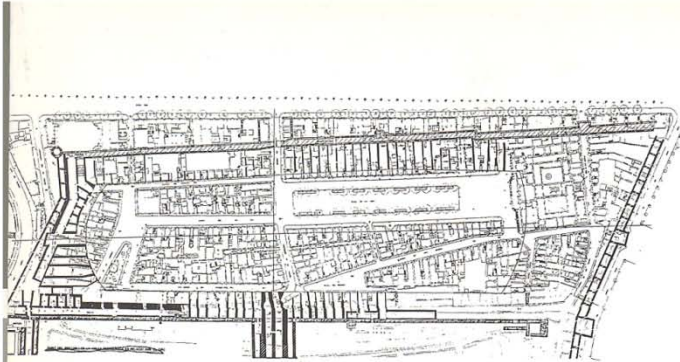
La zona monumental romana de Tarragona estava definida per tres terrasses que gairebé ocupaven tota l'actual Part Alta. El circ estava a la terrassa inferior, el Fòrum provisional a la del mig, i el recinte del Culte ocupava la terrassa superior. El Pretori o torre de Pilats, situat a l'extrem sud-llevant de la terrassa del mig, era una de les torres laterals del Fòrum provincial i constituïa un cos de connexió amb el circ. L'any 1991, l'Ajuntament de Tarragona i la Direcció General d'Arquitectura i Habitatge de la Generalitat de Catalunya van endagar una intervenció global en el tractament de l'espai públic de les tres terrasses, fruit de la qual, i amb l'arranjament de la plaça del Rei, s'han pogut refer els plantejaments museogràfics a partir de la definició d'un nou accés, que alhora possibilita també fomentar a través del Pretori la connexió del Fòrum amb el Circ i emfasitzar el paper del vestibul del Fòrum que esdevé la nova plaça. L'accés principal al museu es planteja a partir d'una escala que des de la plaça del Rei

salva el desnivell que hi ha fins una passarel·la que se situa separada del paviment dels patis inferiors, al nivell romà, i es connecta amb l'obertura existent a la sala de planta baixa del Pretori per establir en aquest punt la porta principal d'accés, deixant l'antiga entrada com a punt de visualització de la volta principal (criptoportic) des de l'exterior. Superada la nova porta principal, s'ha projectat una plataforma que cobreix la taquilla i recepció situades al nivell de la sala principal, a la qual s'arriba per l'escala interior existent, parcialment remodelada. La construcció d'un ascensor panoràmic que connecta totes les plantes del Pretori permet dinamitzar la visita, sobretot la de la coberta, veritable talaia-mirador de la ciutat i del mar. La part corresponent a la volta lateral d'accés al circ romà, situada a un nivell inferior de la sala principal, s'ha restaurat intentant eliminar tots els elements distorsionadors preexistents.

The area of Roman remains in Tarragona consisted of three levels, occupying almost all of the present Upper precinct. The Circus was on the lower level, the provincial Forum on the intermediate level and the worship area occupied the top area. The Praetorium or Torre de Pilats, located at the southeast of the intermediate terrace, was one of the side towers of the provincial Forum and a volume joining up with the Circus. In 1991, the Tarragona City Council and the General Directorate of Architecture and Housing of the Generalitat of Catalonia undertook an overall intervention in the treatment of the public space on the three levels. As a result, along with the refurbishing of the Plaça del Rei, museum plans have been subject to further consideration starting with the definition of a new entrance, at the same time promoting the connection of the Forum with the Circus by way of the Praetorium and emphasising the role of the Forum's foyer, which becomes the new square. The main entrance to the museum is planned to start out from a stairway which makes up

the difference in level, leading from the Plaça del Rei to a footbridge over the courtyards below, at Roman level, connecting it with the opening in the ground floor hall of the Praetorium, thus establishing the main entrance doorway and leaving the old entrance as a vantage point for the main arch from the outside. Now past the new main doorway, a platform covers the ticket office and reception on the same level as the main hall, reached by the partially remodelled indoor stairway. The construction of a panoramic lift connecting all the floors of the Praetorium serves to make the visit more dynamic, especially on the roof, a veritable watch tower over the city and the sea. The part corresponding to the lateral arch which leads to the Roman Circus, on a lower level of the main hall, was restored, in an attempt to eliminate any pre-existing distorting elements and emphasising this unusual space measuring over ninety metres in length with an austere touch.

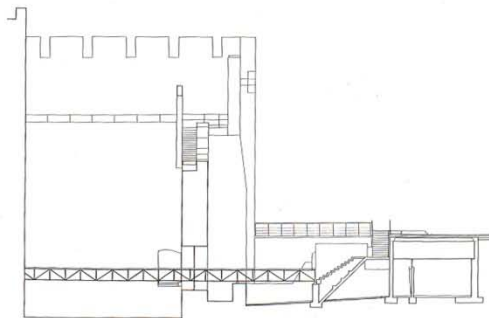




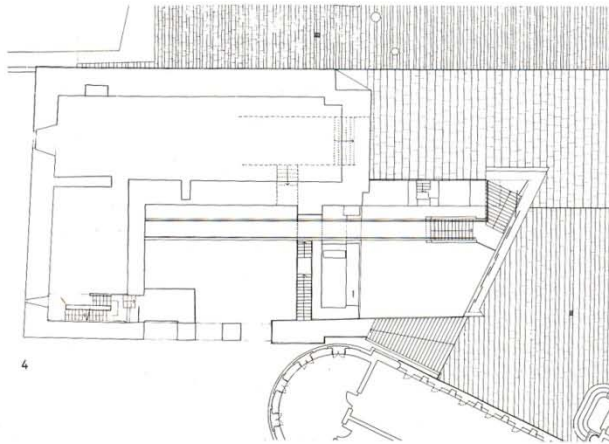
2

El museu de la Romanitat.
Museum of Romanity

Emplaçament. Site
Tarragona
Arquitecte. Architect
Estanislau Roca
Col·laboradors. Collaborators
R. Sastre, J. Franquesa, J. Casas
(Arquitectes. Architects)
P. Erlandsen, M. Miro
(Estudiants. Students)
J.I. Cacho
(Aparellador. Quantity surveyor)
A. Abelló (Arqueòleg. Archeologist)
Constructores. Main contractors
Jose Luis Garcia, VICSAN
Projecte. Project **1991**
Execució. Construction **1994**
Fotografies. Photographs
R. Prat, J. Alberich



3



4

1. Entorn de la Plaça del Rei i el Museu de la Romanitat.

Planta general. General layout.

2. Àmbit del Praetori i de la volta restaurada en relació amb el Círc.

Area of the Praetorium and the restored vault in relation to the Circus area.

3. Secció transversal des de la plaça al museu.

Cross section from the square to the museum.

4. Planta del museu. Museum floor plan.

