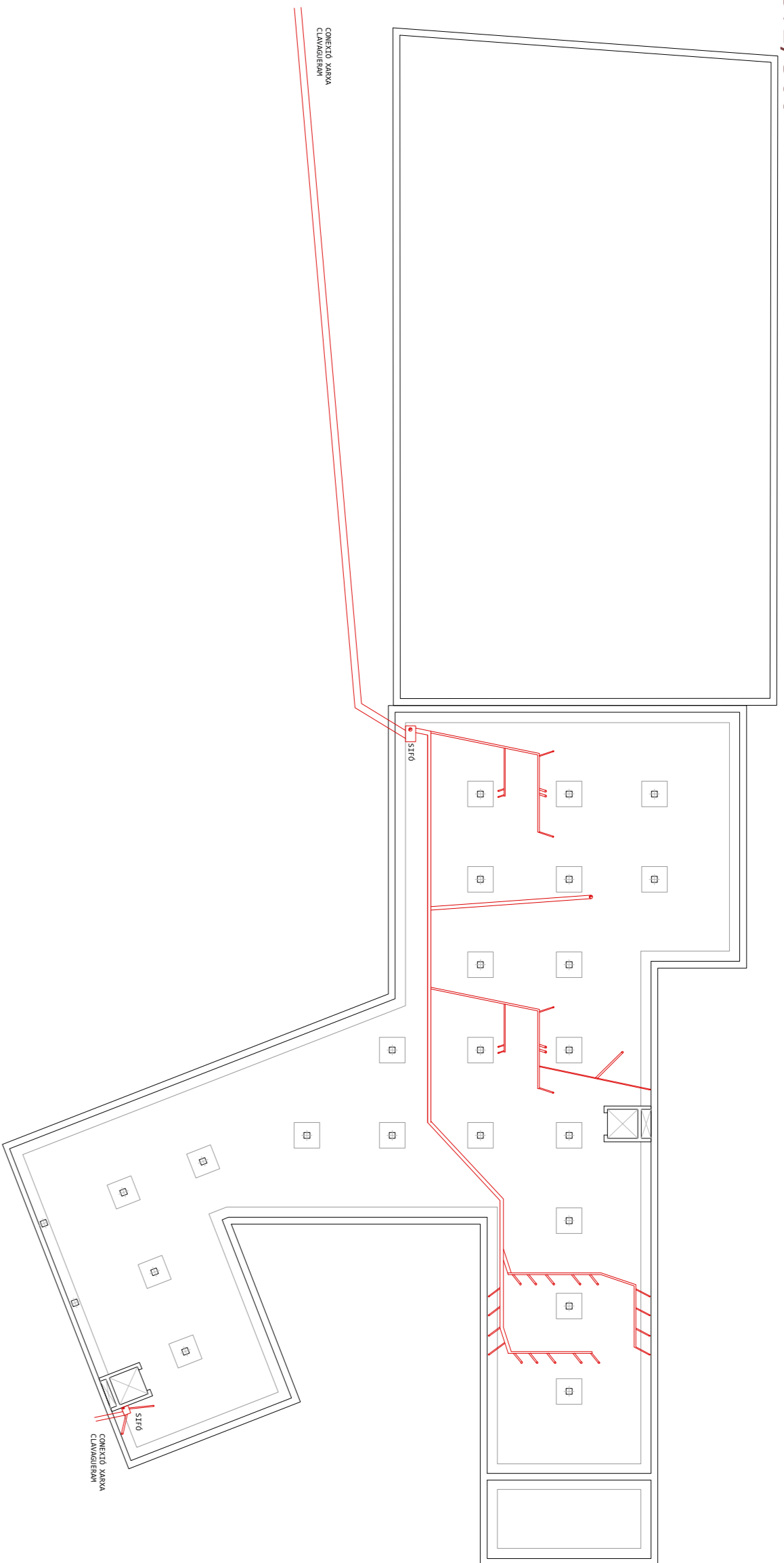
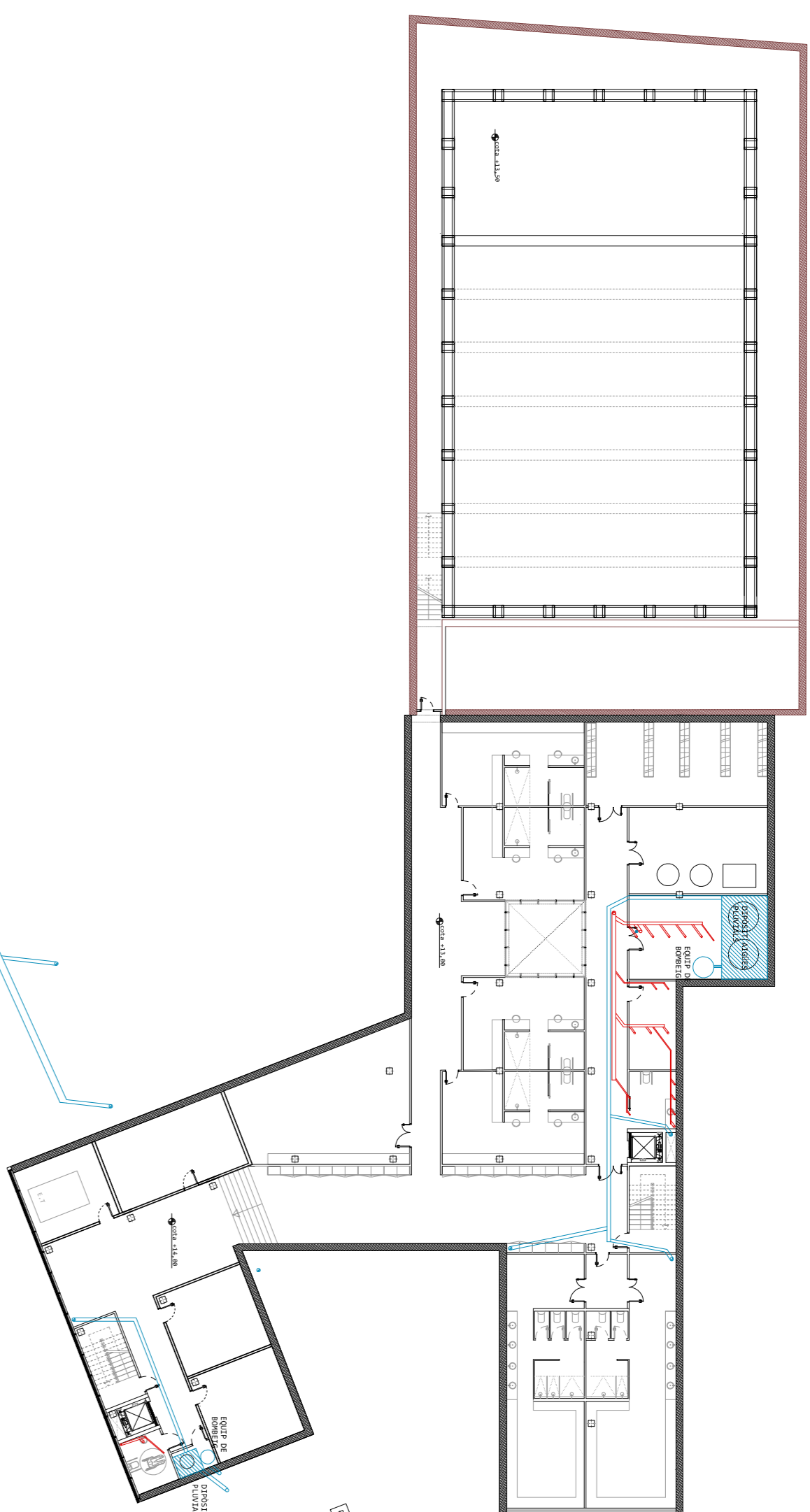


XARXA DE SANEJAMENT I PLUVIALS

SANEJAMENT I PLUVIALS COTA FONAMENTACIÓ, e:1/300



SANEJAMENT I PLUVIALS PLANTA SOTERRANI, e:1/300



CRITERIS

S'ha optat per un sistema que diferencia les aigües pluvials de les aigües grises i negres. Per una banda es recuperen les aigües pluvials dels espais públics per tal de proporcionar aigua de rec i per altra banda les aigües pluvials de les cobertes s'emmagatzema i s'utilitza per als lavadors i urinaris.

La xarxa de sanejament es connecta en dos punts a la xarxa pública de clavegueram per evitar recorreguts de canonades excessivament llargs.

DEPÓSIT D'AIGÜES PLUVIALS:

Hi ha tres dipòsits, dos d'ells s'ubiquen al soterrani de l'edifici per tal de facilitar-ne el propi edifici, cobert més baix de l'espai públic. Com a mesura de seguretat en cas d'avaria del sistema de bombeig hi ha una connexió a la xarxa pública d'aigües pluvials.

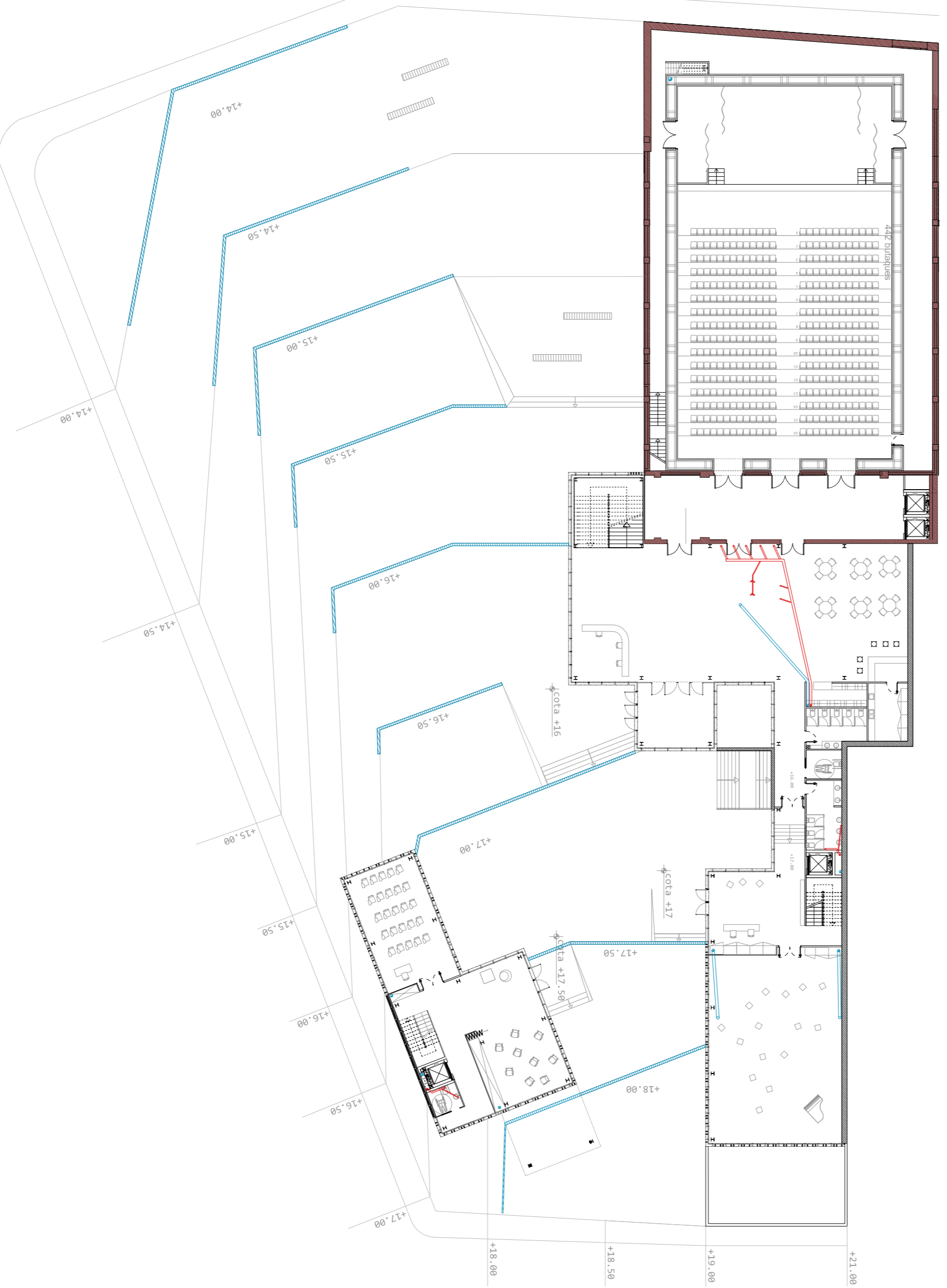
EMBORNALS:

ELS de les cobertes seran protegits, tant en les cobertes planes com en les cobertes inclinades, amb una arqueta sifonada amb una reixeta.

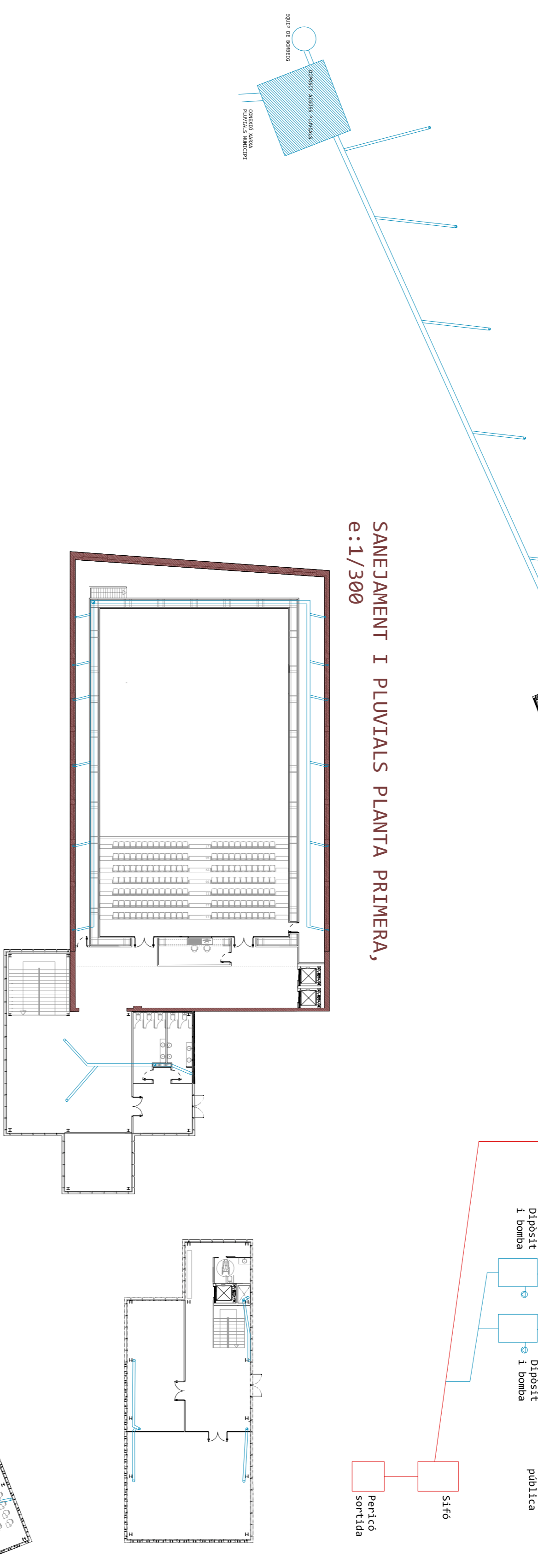
BATIVANTS:

Es considera Isogeta 80, zona pluviomètrica B, per tant la intensitat serà de 180 mm/h. Segons CTE els bativants han de tenir un diàmetre de 110 mm.

SANEJAMENT I PLUVIALS PLANTA BAIXA, e:1/300



SANEJAMENT I PLUVIALS PLANTA PRIMERA, e:1/300



PLUVIALS COBERTA, e:1/300



LLEGENDA	
	Bativant aigües residuals
	Bativant aigües pluvials
	Col·lector aigües residuals
	Col·lector aigües pluvials
	Arqueta sifonada aigües residuals