

FONTANERIA

CRITERIS

Es planteja un sistema que diferencia tres tipus d'aigua ja que preveu la recuperació de les aigües pluvials de les cobertes dels edificis, tant de l'actual edifici de l'Arenu com dels nous edificis.

1. AIGUA FREDA PORTABLE: Preve el recerament de la xarxa i per tan no cal emmagatzemar-la en dipòsits. Hi haurà dos punts d'entrada i per tant dos comptadors per tal d'evitar uns recorreguts de les canonades excessivament llargs.

2. AIGUA CALenta SANTIADA: S'obre mitjançant el sistema de geotèrmia que també serveix per climatitzar l'edifici. La calenta calenta s'instal·la a través d'un dispositiu per aconseguir aigües calentes ubicats al soterrani, al igual que els camerinos i vestidors que són les úniques instal·lacions que necessiten ACS.

Es contempla la possibilitat de que puntualment la demanda d'ACS pugui tenir un pic i per això poder garantir que el subministrament s'executa sense cap problema. Aquesta s'indica també en el soterrani.

3. AIGUA FREDA PLUVIALS: Hi haurà tres dipòsits d'aigües pluvials. Dos d'ells recolliran l'aigua de les cobertes que s'utilitzaran per donar servei als lavabos.

La tercera recollirà l'aigua de l'espai públic i la recolliran per el rec del propi espai públic. Aquesta part es necessitaria ja que des de 2007 l'Ajuntament de Sant Boi de Llobregat ha incorporat la recollida separativa de les aigües pluvials com a requisit en tots els nous espais públics.

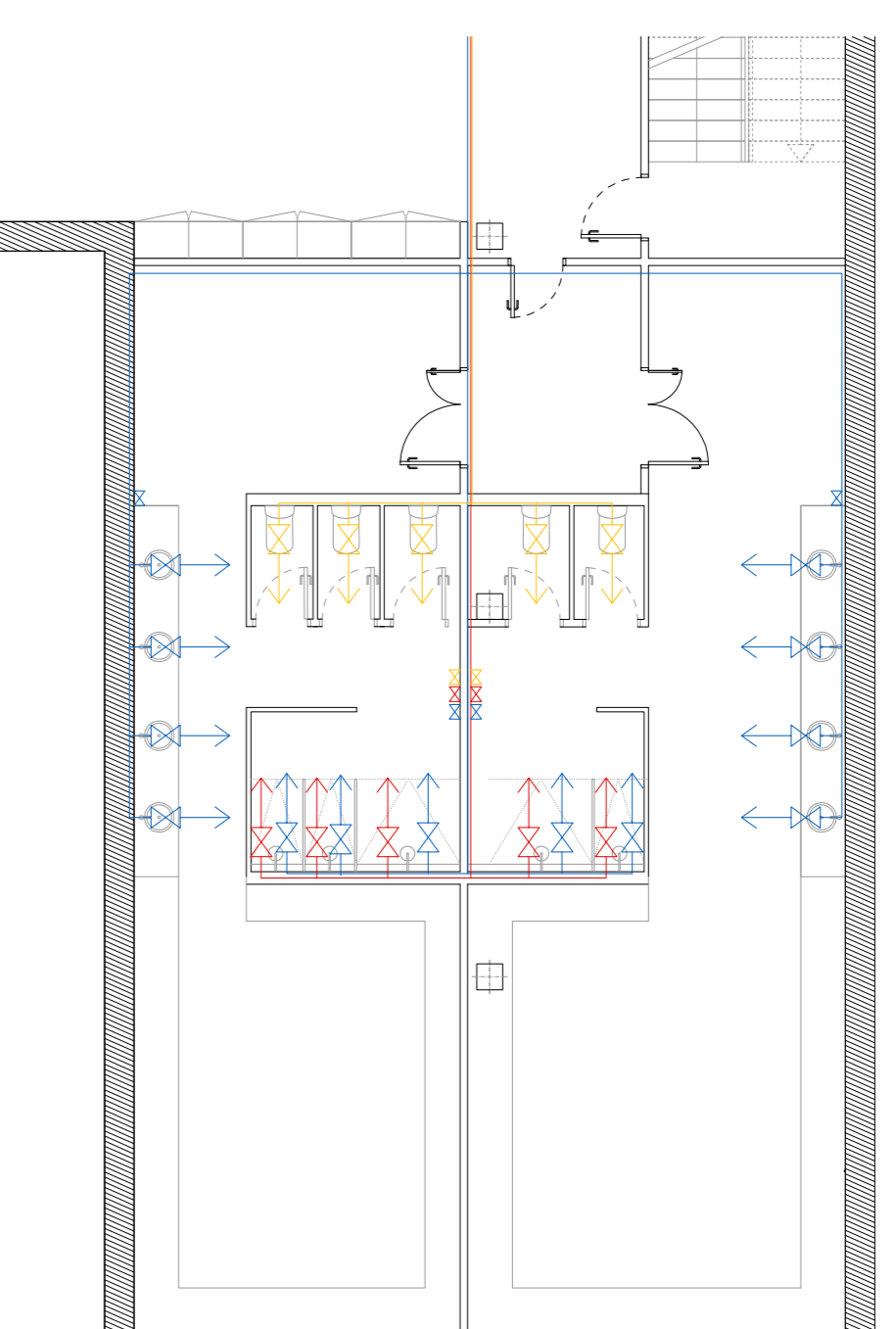
DISSENY DE LA XARXA I ELS ELEMENTS

La instal·lació consta de la connexió de servei a la xarxa pública d'aigua potable ubicada a l'exterior de la propietat, al carrer. Al límit de la parcel·la i en la zona privada es col·locarà una arqueta soterrada amb la clau general de l'edifici a més dels elements necessaris (filtre, clau de buidat, etc...)

Des del comptador es farà arribar una canonada protegida i soterrada fins a l'habitatacle on es farà la connexió amb el sistema de geotèrmia. El circuit d'aigua freda anirà paral·lel al d'aigua calenta. Si transcorren paral·lels en un pla vertical no farà per sota el de l'aigua calenta per evitar condensacions. Quan la instal·lació transcorri encastada ho farà protegida dins de tubs conjutats. En tot cas s'alliaran tancament les canonades d'ACS per tal d'evitar pèrdues de calor en el recorregut.

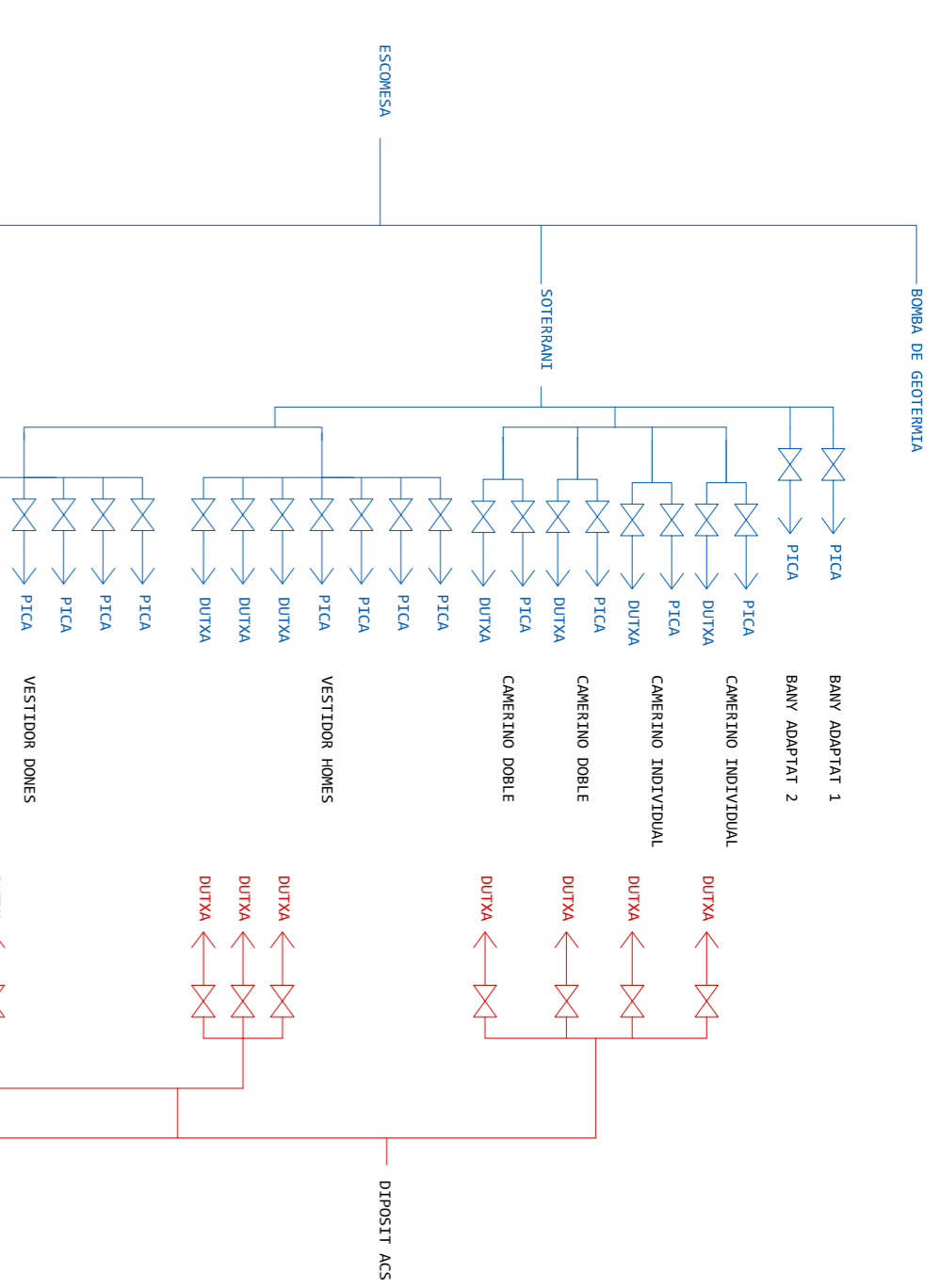
ZOOM VESTIDORS,

e:1/100



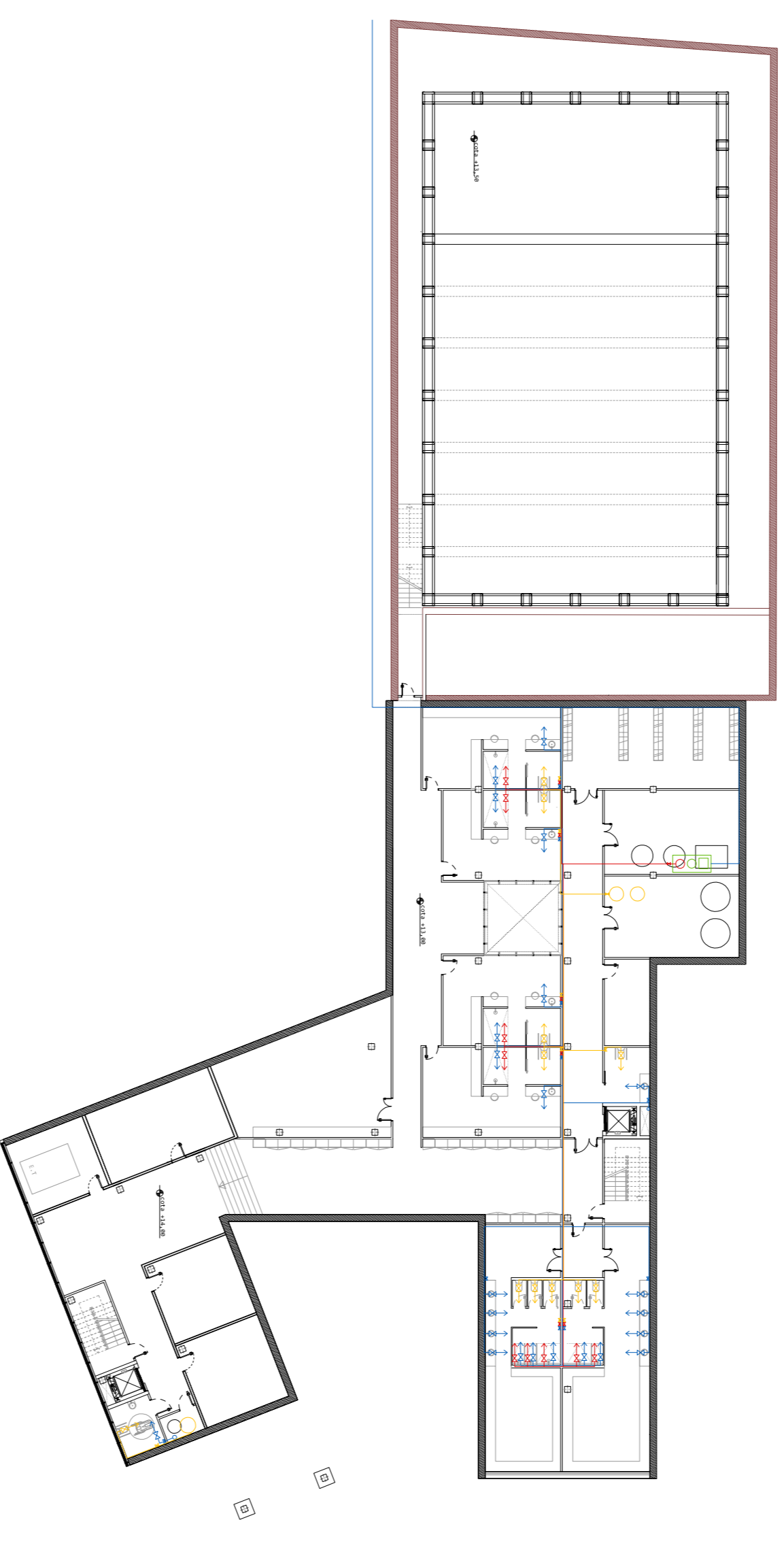
LLEGENDA

- Bomba de calor de geotèrmia + dipòsit d'Injecció + dipòsit ACS
- Xarxa d'aigua freda (AFS)
- Xarxa d'aigua calenta (ACS)
- Xarxa d'aigües pluvials (AP)
- punt de consum d'aigua freda
- punt de consum d'aigua calenta
- punt de consum d'aigües pluvials
- Clau de pas d'aigua freda
- Xarxa d'aigua calenta
- Xarxa d'aigua calenta



FONTANERIA PLANTA BAITXA,

e:1/300



FONTANERIA PLANTA PRIMERA,

e:1/300

