

## IL·LUMINACIÓ I ELECTRICITAT

### INSTAL·LACIÓ ELÈCTRICA

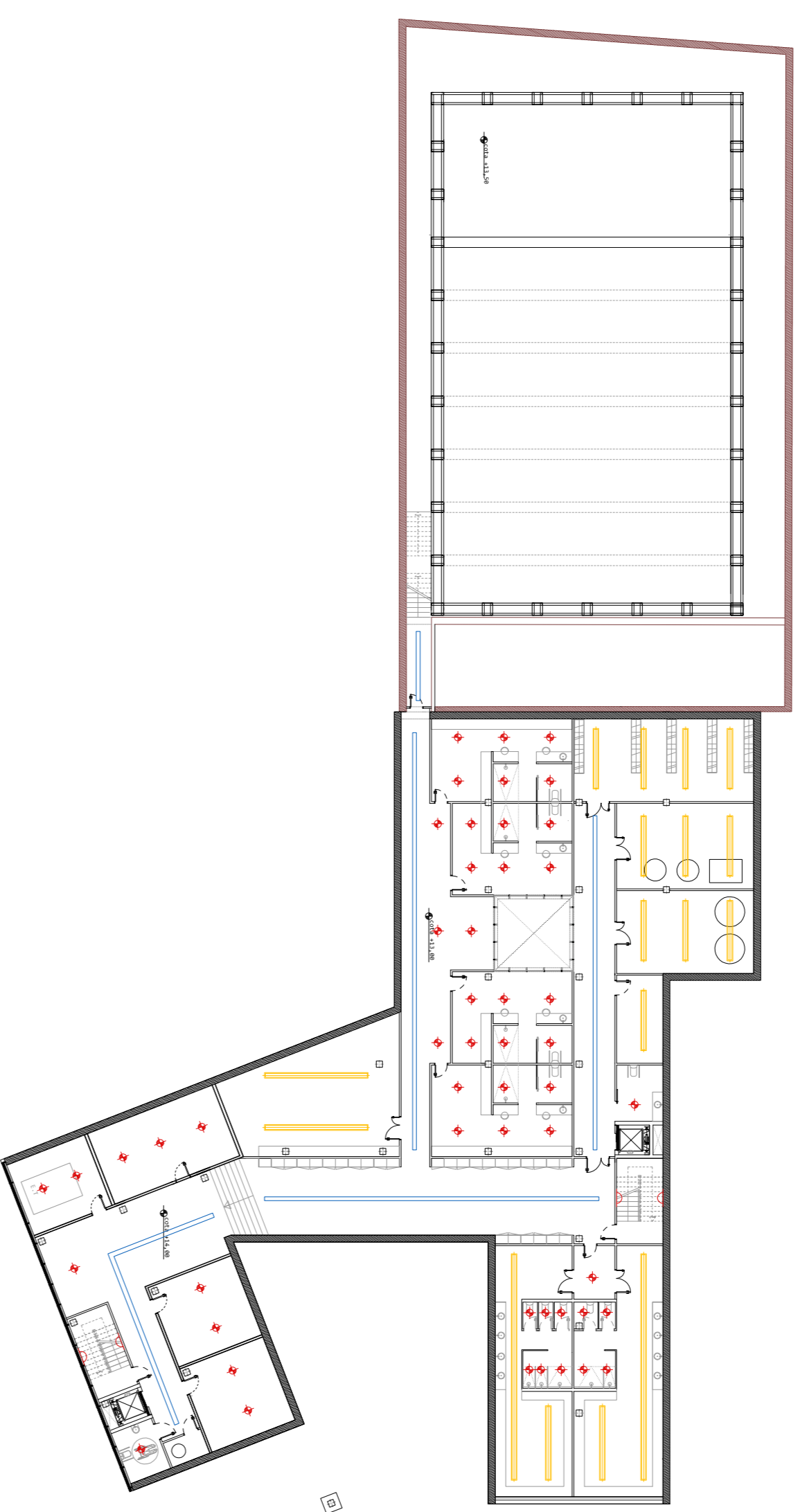
La instal·lació està formada per l'escomesa realitzada des del carrer, la caixa general de protecció (CGP) ubicada a l'entrada de la finca, la Línia General d'Alimentació (LGA) que uneixi la CGP i els comptadors.

Consta també de la instal·lació de postes a terra que garantirà una resistència a terra de 0,30Ω.

Segur a la potència contractada caldrà també la ubicació d'una Estació Transformadora (ET).

### IL·LUMINACIÓ PLANTA SOTERRANI,

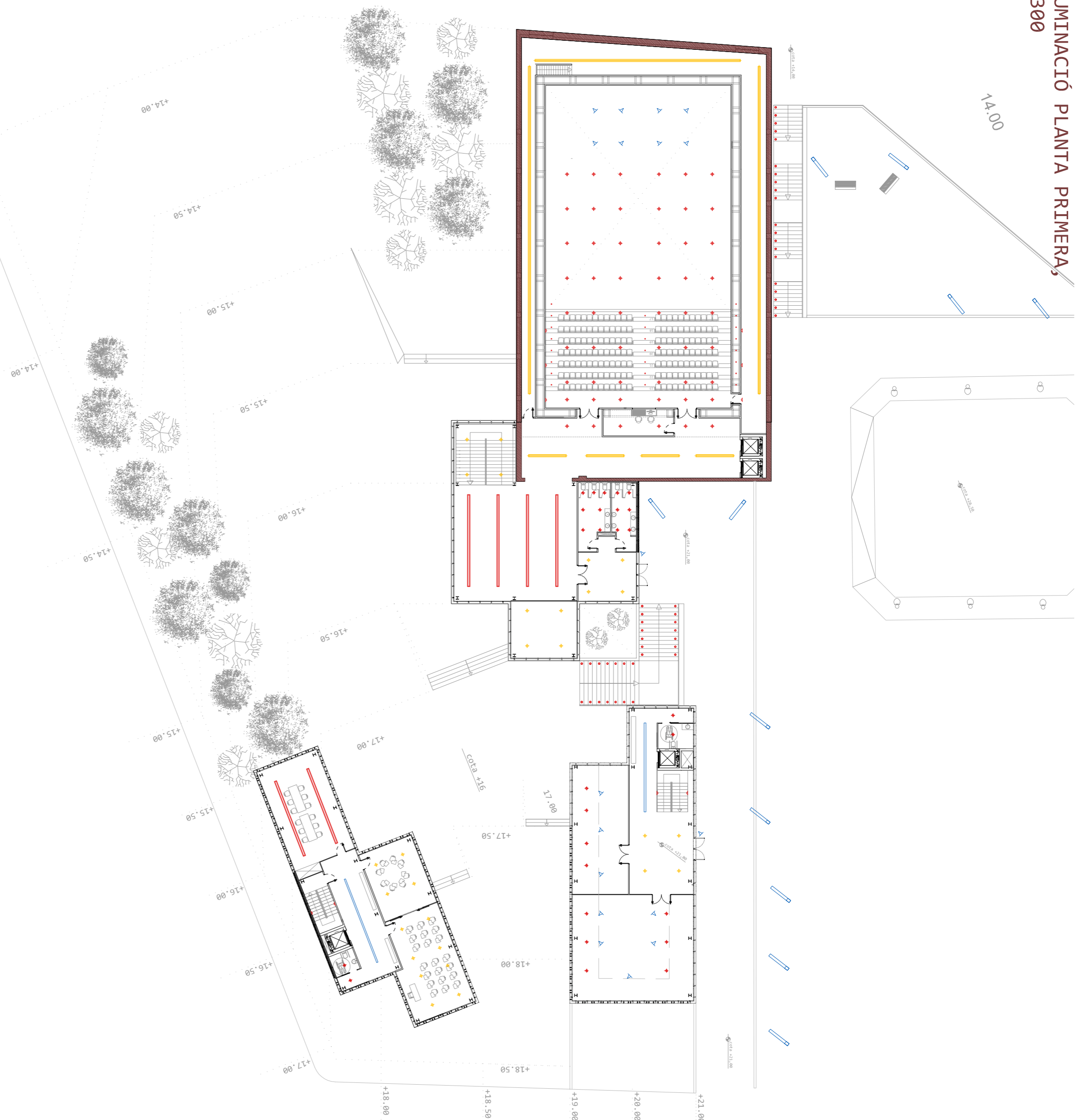
e:1/300



LLEGGENDA	
	llum puntual empotrat
	llum puntual penjat
	llum de senyalització escales
	llum continu empotrat
	llum continu penjat
	línia de LEDs
	focus
	llum empotrat a terra
	fanal exterior

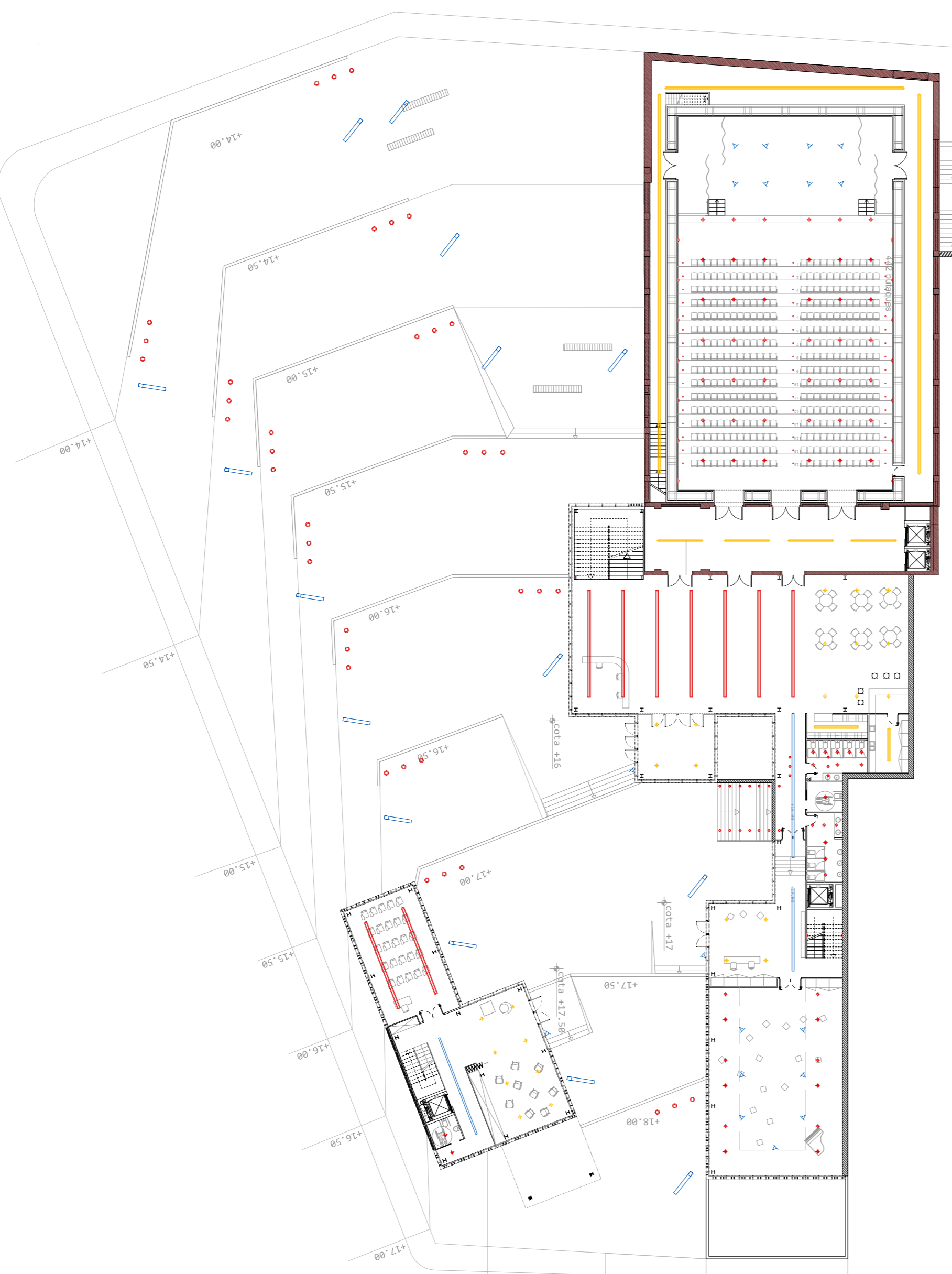
### IL·LUMINACIÓ PLANTA PRIMERA,

e:1/300

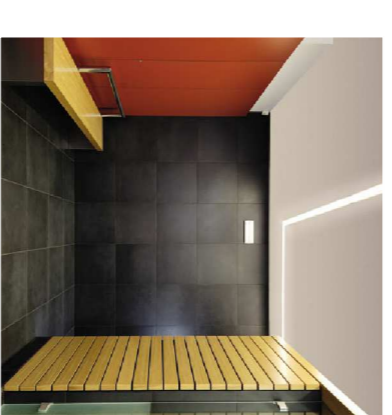


### IL·LUMINACIÓ PLANTA BAIXA,

e:1/300



LLUM CONTINU EMPOTRAT



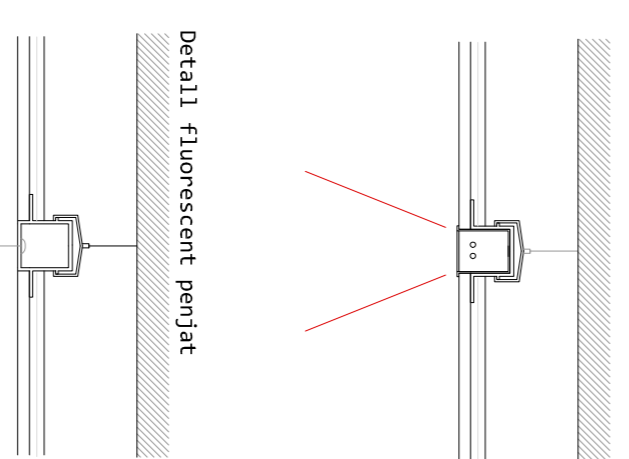
LLUM CONTINU PENJAT



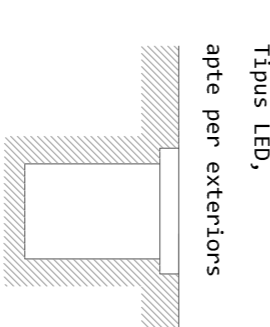
LLUM SENYALITZACIÓ ESCALES



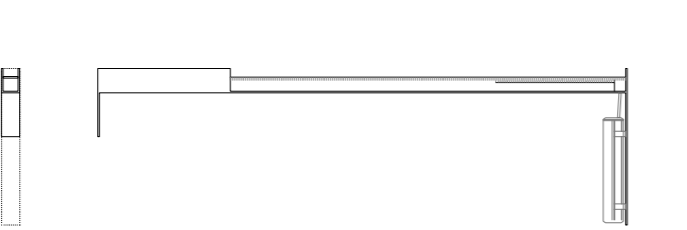
Detall: Fluorescent empotrat al sals sostre contorn



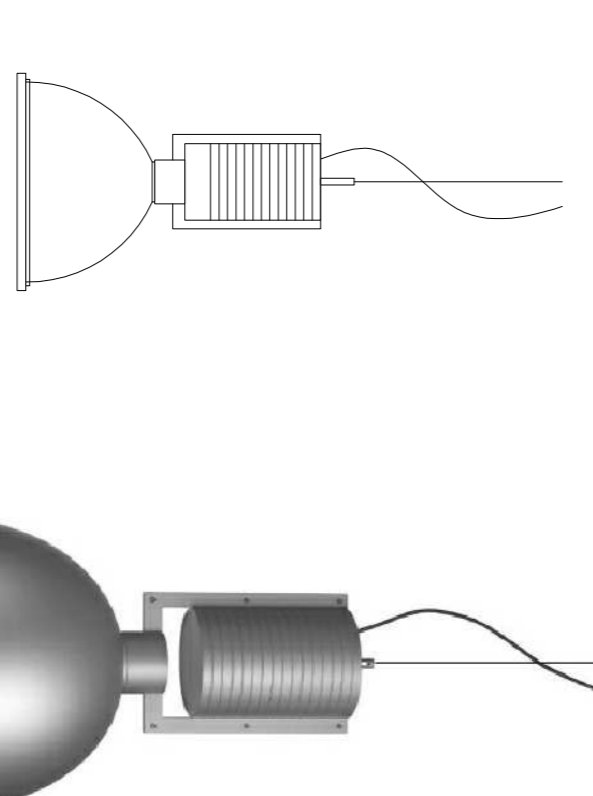
LLUM EMPOTRAT A TERRA, Tipus LED, apte per exteriors



FANAL EXTERIOR



LLUM PUNTUAL PENJAT



### IL·LUMINACIÓ AUDITORI

La il·luminació d'un auditori actual està dotada de molts sistemes d'il·luminació diferents

#### PLATA

S'utilitza la il·luminació incandescent, generalment a nivells baixos, controlats amb reguladors d'intensitat. Aquest tipus de llum té com a objectiu mostrar la sala, per estalviar energia. Un de la il·luminació de la sala es limita estrictament als moments que hi ha públic.

Les escales queden senyalades amb petits LEDs de baixa potència sempre que hi hagi espectadors per tal de que aquests puguin evacuar fàcilment en qualsevol cas.

#### ESCENARI

La il·luminació de l'escenari es fa des de les passarel·les de manteniment. Com la posició de l'escenari és variable s'instal·len diversos punts de llum a cada passarel·la on el dissenyador de producció pugui decidir quin tipus de llum s'instal·larà en cada punt.

### IL·LUMINACIÓ ESCENARI AUDITORI

Canó de seguiment



Projector de llum d'ús polivalent



Cegadora



Mash o fons d'escenari Led's color



Il·luminació escenari

