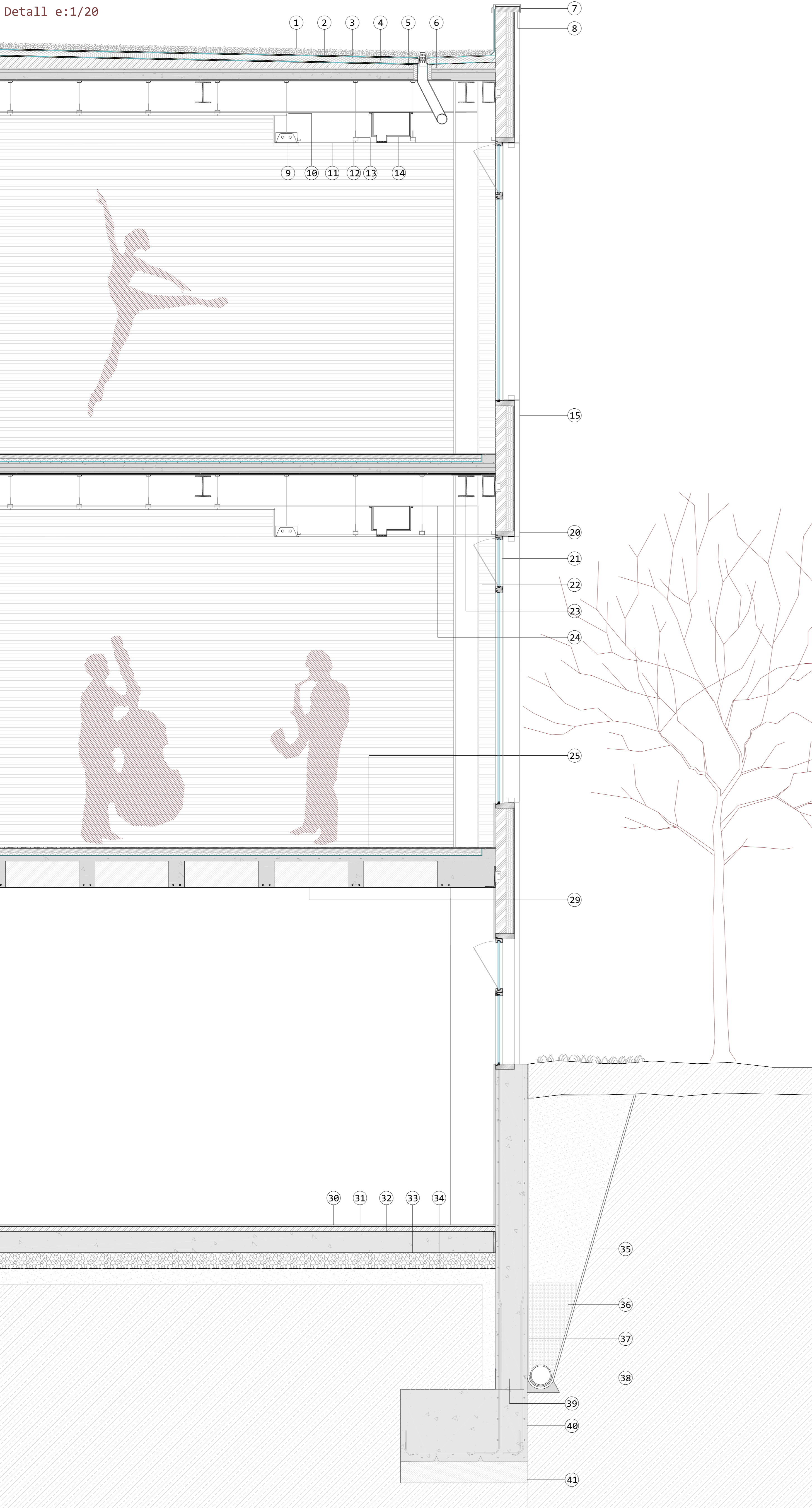


SECCIÓ CONSTRUCTIVA EDIFICI AULARI

Detall e:1/20



FAÇANA

La façana és un mur cortina de fusta autoportant. Aquest tancament consta d'unes zones opaques, de 1'25 m entre planta i planta. Aquestes zones estan formades per un panell de fusta laminada i un aïllament de fibres de fusta.



L'estructura del mur cortina està formada per uns montants verticals de 150x50mm col·locats cada 1m, fixats a la estructura en el cantell dels forjats i uns montants horitzontals que traben el sistema i separen les zones de vidre de les de panell de fusta. Disposa a més a més de fusteries practicables en la part superior per tal de garantir una renovació natural de l'aire.

Aquest és un sistema amb una alta eficiència energètica i que per tant redueix de forma considerable la demanda d'energia respecte altres sistemes constructius més tradicionals.



Per millorar el comportament tèrmic i el confort en l'interior cal incorporar uns filtres solars, que són unes lames verticals de fusta. Els llistons de fusta també s'utilitzen com acabat de les parts cegues.

REFERENCIES



LLEGGENDA SECCIÓ CONSTRUCTIVA EDIFICI AULARI

1. Grava de canto rodat, e:6 cm.
2. Làmina geotèxtil.
3. Aïllament rígid de llana de roca, e:5cm.
4. Membrana d'impermeabilització bicapa, e:1cm.
5. Formigó de formació de pendents, e:5-10 cm.
6. Forjat de xapa col·laborant format per capa de formigó, mallazo, armadures negatives i xapa grecada. e:12cm.
7. Cavalló de xapa de zinc, amb goteró.
8. Llistó de fusta de pi per remat del mur cortina. 5x22cm.
9. Luminària empotrada en el fals sostre.
10. Perfil d'acer galvanitzat tipus omega de suport del fals sostre. Col·locat cada 60 cm.
11. Plaques Knauf Cortafuego de 15mm de gruix cargolades sobre estructura metàl·lica.
12. Estructura metàl·lica d'acer galvanitzat de canals horitzontals.
13. Peces d'anclatge verticals amb regulació de l'alçada.
14. Sistema d'impulsió d'aire de calefacció.
15. Revestiment de façana format per:
 - Llistons de fusta de pi, e:3cm.
 - Làmina geotèxtil per façana.
 - Aïllament tèrmic de panell de fibres de fusta, e:8cm.
 - Panell contralaminat de fusta, e:5cm
 - Placa de cartró guix, e:1'5cm.
20. Estructura horitzontal del mur cortina, rastrell de fusta de pi, d:5x22cm.
21. Vidre doble, de baixa transmissió. 5+15+5mm.
22. Pilar metàl·lic HEB240, protegit amb pintura intumescent.
23. Viga metàl·lica secundària, perfil HEB200.
24. Viga metàl·lica principal, perfil IPE300.
25. Lloseta de vinil heterogeni continu tipus Tapiflex acústic composta de:
 - Capa de PVC transparent Classe T. e:0'65 mm, revés d'espuma alveolada amb solució acústica als sorolls ambientals i d'impacte.
 - Capa de morter anivellant, e:5cm
 - Plaques de poliestirè extrudit d'alta densitat, e:50mm.
 - Làmina acústica aïllant tipic LA (element esmorteidor).
29. Forjat reticular de formigó de cassetons vistos. e:25+5cm.
30. Capa de microciment, e:1'5 cm.
31. Formigó lleuger autoanivellant, e:5 cm.
32. Solera de formigó armat, e:40cm
33. Llit de grava, e:15 cm
34. Terres compactades, e: 15cm
35. Terreny de reblert.
36. Emmacat de grava.
37. Làmina drenant a base de polietilè d'alta densitat.
38. Tub de drenatge, Ø200m, fixat sobre llit de morter.
39. Mur de soterrani de formigó armat, 30 cm.
40. Sabata correguda, 120x70cm.
41. Formigó de neteja.

SECCIÓ HORIZONTAL PER FAÇANA, e:1/50

