

ESTRATÈGIA

L'objectiu del projecte és la rehabilitació de l'actual teatre de l'Ateneu Santboià i la incorporació d'espais d'ús cultural que funcionin interrelacionats amb aquest i a amb el seu entorn.

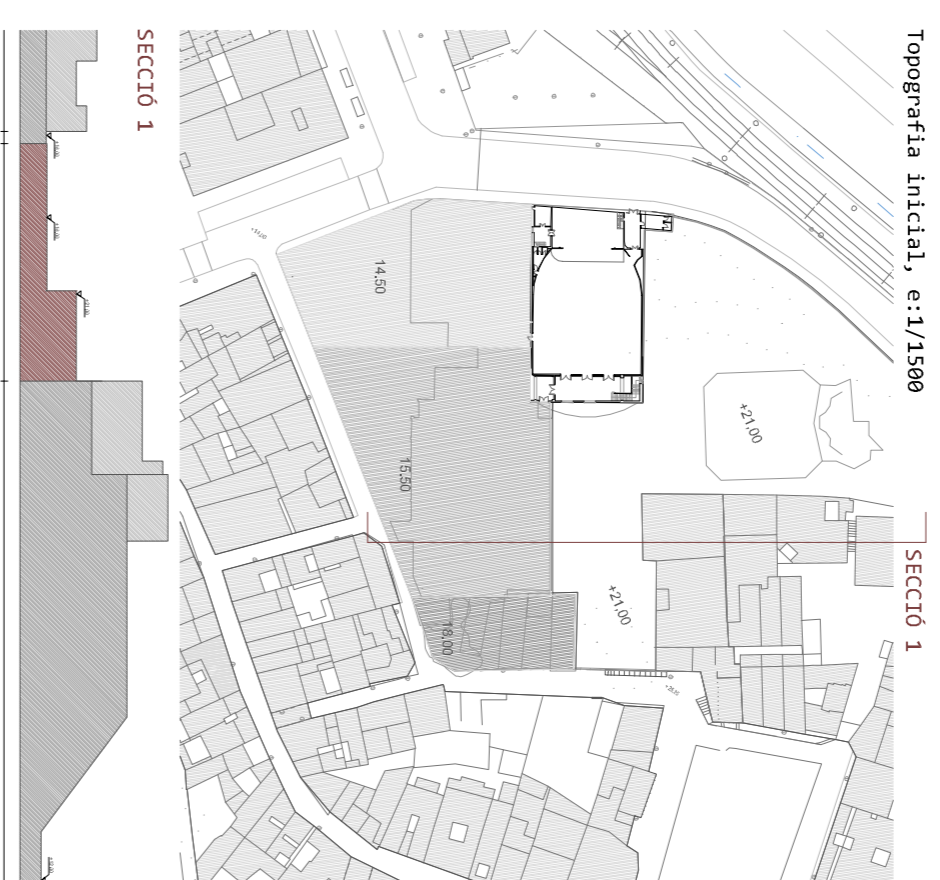
Per això cal donar resposta als següents punts:

- La demanda de connexió entre els diferents espais a l'aire lliure del solar i les diferents cotes a les que es troben.
- La demanda d'espais d'ús cultural i comunitari.
- La demanda de conservació de la memòria històrica de l'actual teatre.

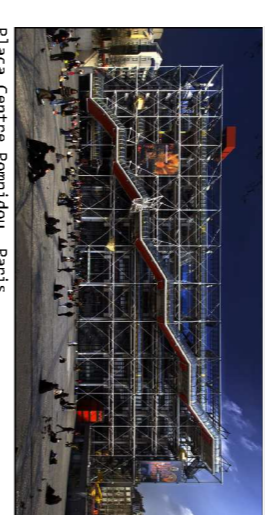
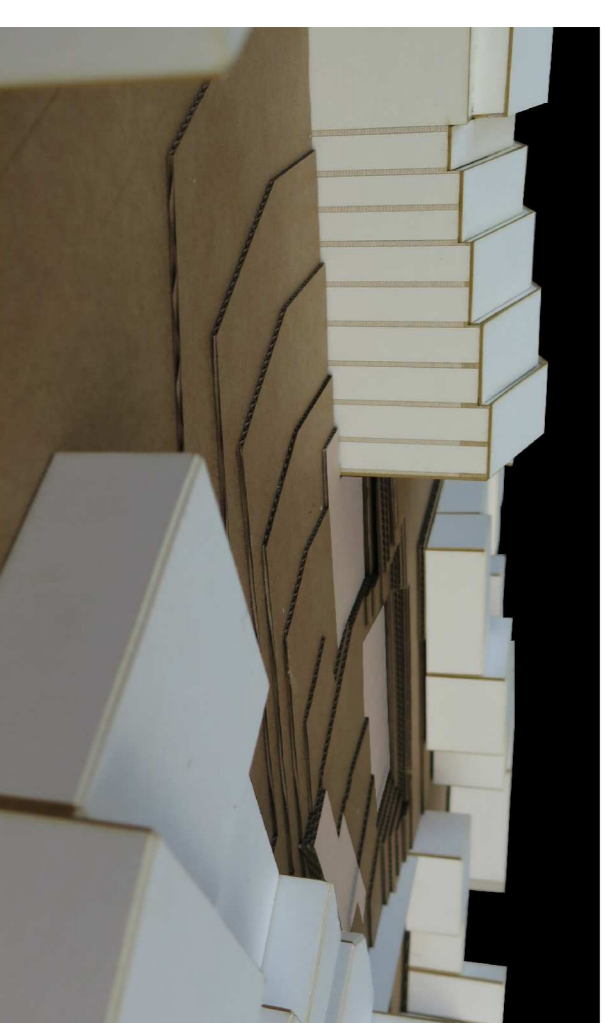
- MODIFICACIÓ TOPOGRÀFICA

Per tal de millorar la comunicació i facilitar els fluxos de circulació es proposa recuperar una topografia més similar a la original, de turó, per tal d'aportar tota l'extensió del solar per anar canviant de cota. A més, es recupera la referència a moltes places italianes o a l'exterior del centre Pompidou. Sobre per primer cop doncs una comunicació accessible entre l'accés principal i l'edifici i el carrer on es troba l'únic accés actual a la terrasseta, que és a la part alta del turonet del casc antic.

Topografia inicial, e.1/1590

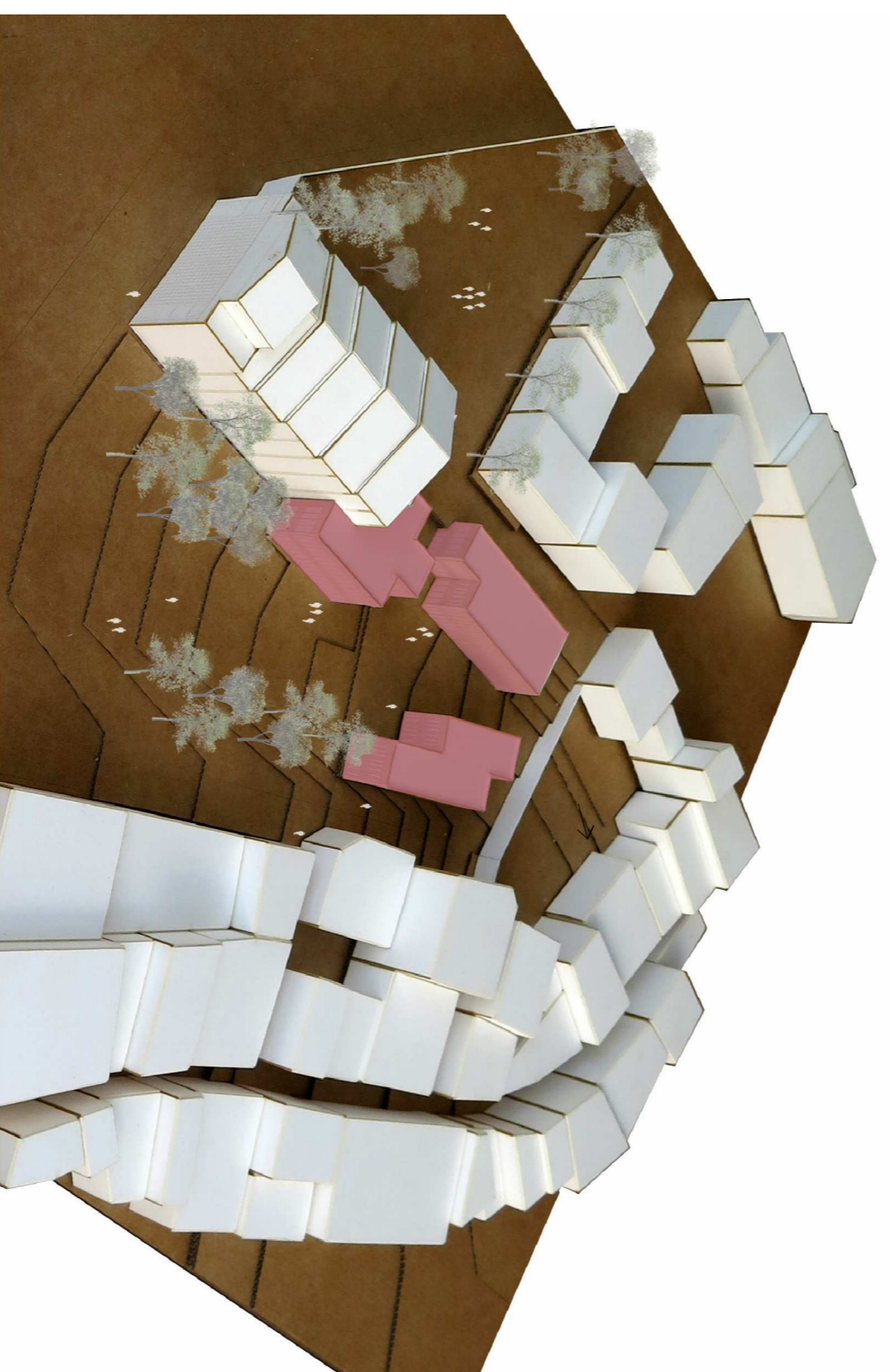


Topografia proposa

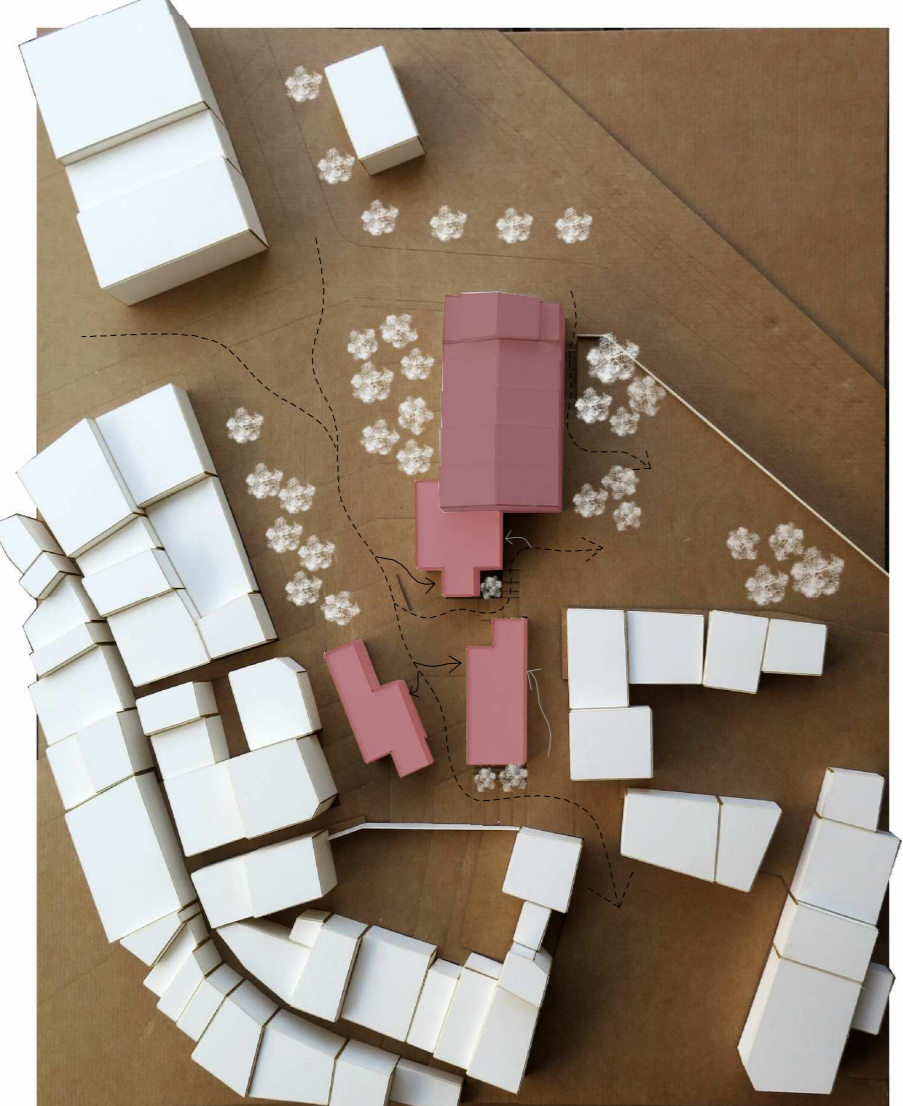


- IMPLANTACIÓ DEL PROGRAMA

Un cop recuperada la topografia el nou programa es va ubicar al llarg d'aquest espai públic. Ho fa en diferent nivells tal com ho farà en un cop recuperada d'aquesta manera, a part de facilitar la circulació també es distribuïa l'activitat en diferents punts de tal manera que cada edifici es farà propi l'espai que té immediatament al voltant.



- NOVES COMUNICACIONS I ACCESIBILITAT



Imatge de la terrasseta

Centre d'Arts Escèniques Ateneu Santboià

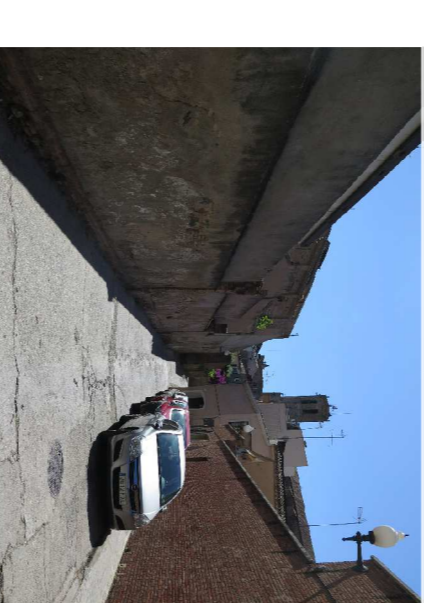
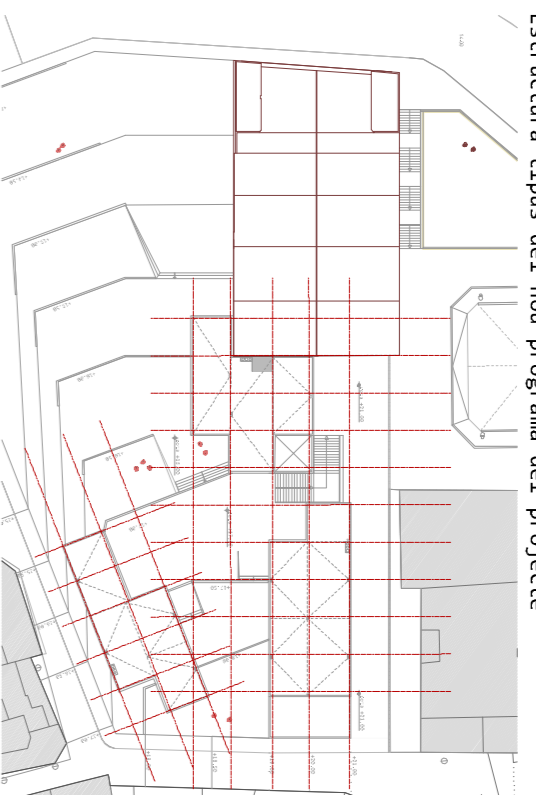
PFC Juny '15 ETSAV. Mireia Company Bolós
Tutor: Lluís Tobella

- RELACIÓ AMB L'ENTORN

Com a estratègia per a generar el nou volum es busca més una similitud dimensional amb els edificis de l'entorn en comptes d'una completió d'escala amb l'edifici veí de l'Ateneu. La malla que modula els nous edificis és de 5x5m per la major part del programa excepte en espais com el foyer o les sales d'assaig que és de 5x10m.



Estructura tipus del nou programa del projecte



Plaça Escalilla



Centre d'Apuntament

- ORGANITZACIÓ PER FASES

És important que es pugui mantenir cert ús dels espais al llarg del procés de construcció i tal tant en compt també que hi ha un edifici a rehabilitar el qual no voliam que es segregés deteriorant. Per això cal plantejar unes fases al llarg del projecte:

1. En una primera fase es duria a terme la CONSOLIDACIÓ dels elements de l'edifici de l'auditori que s'estan deteriorant, com és la coberta i s'habilitaria el nou accés a la terrasseta per l'avinguda Maria Girona.
2. Es farà l'ENLLEÇ dels edificis de la sala de ball i altres annexos.
3. Es farà la CONSTRUCCIÓ del nou centre d'arts escèniques i els nous ESPAIS PÚBLICS.

- REHABILITACIÓ AUDITORI

Per la seva excel·lent ubicació, actual funcionalitat, correcte estat de conservació i importància social es considera que la millor opció és la de conservar l'actual edifici de l'Ateneu adaptant-lo en tot el que sigui necessari als nous requeriments.



Vista aèria del teatre de l'Ateneu.

Proposta de conservació de l'Ateneu.

- NOVA ALINEACIÓ AVINGUDA MARIA GIRONA

El planejament actual preveu la modificació de l'Avinyuda Maria Girona. Es convertirà en una via d'un sol sentit i s'exemplaran les voreres.

Això implica que el mur de contenció de la terrassa de l'Ateneu s'empenyirà uns metres. Es donarà així més continuïtat al passeig que voreja el riu Llobregat.



Avinyuda Maria Girona prenent de referència



PROGRAMA

En aquest projecte s'aborda la creació d'un CENTRE D'ARTS ESCÈNIQUES.

Per poder parlar d'un centre d'arts escèniques hi hem de trobar:

- Espais per a la exhibició de les arts escèniques -> AUDITORI
- Espais per a l'assaig de les companyies -> SALES D'ASSAIG
- Espais de treball de les companyies -> SALES DE TRUENYS
- Espais servidors -> foyer, camerinos, vestidors, serveis...

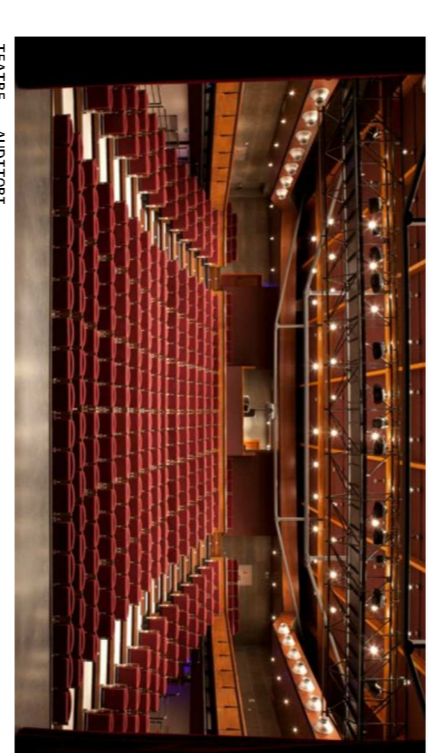
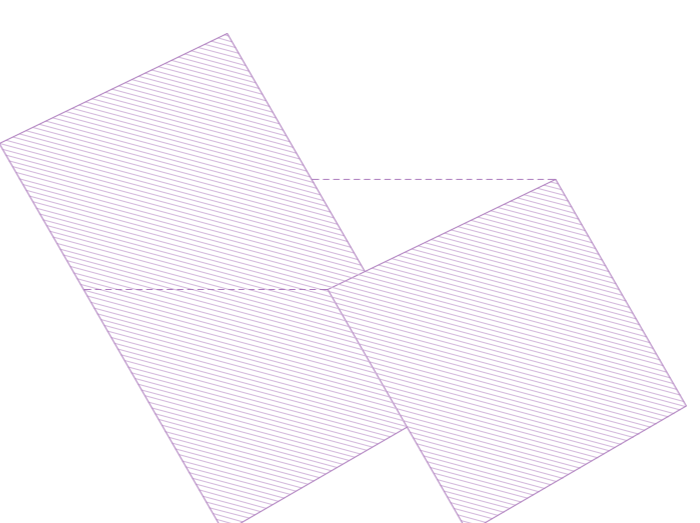


TEATRE/AUDITORI

L'auditori constarà de 1.350 m² repartits en dues plantes.

- La PB es situa a la cota +16,00 i hi ha la galeria d'accés, la platea i l'escenari.
- La P1 hi trobem el 2n pis de butaques i les cabines per als tècnics.

La capacitat total és de 600 persones.



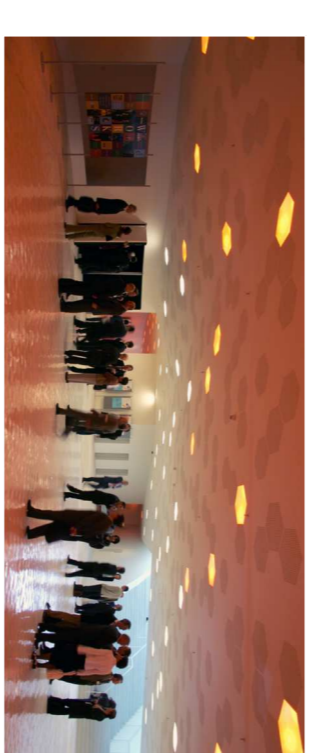
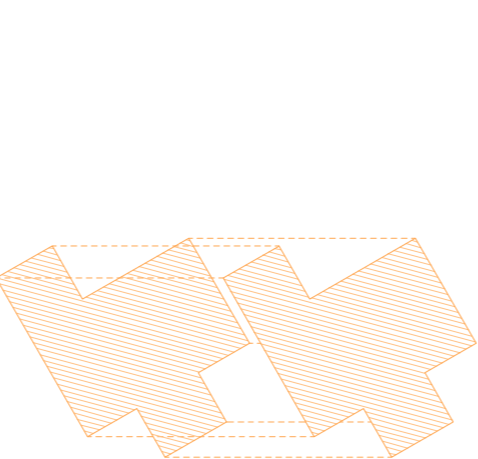
TEATRE - AUDITORI

FOYER

Non edifici directament lligat amb l'Auditori ja que hi apareix tots els serveis complementaris que allà no hi trobem.

És la peça que serveix d'accés des de l'espai públic fins a l'Auditori:

- Foyer
- Foyer
- Serveis, guarda-roba...



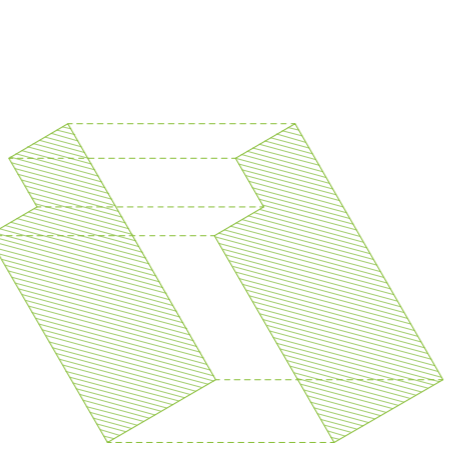
FOYER

ESPAIS D'ASSAIG

Per tal de configurar un centre d'arts escèniques és imprescindible disposar d'espais per a l'assaig dels espectacles. Aquest assaig pot ser tant de dansa, com de teatre com d'altres disciplines artístiques. Els espais que formen aquest centre d'assaig són:

- 1 sala de 50 m².
- 1 sala de 20 m².
- 1 sala de 150 m².

Amb sales de diferents dimensions i una gran flexibilitat els espais d'assaig poden acollir espectacles de tot tipus.

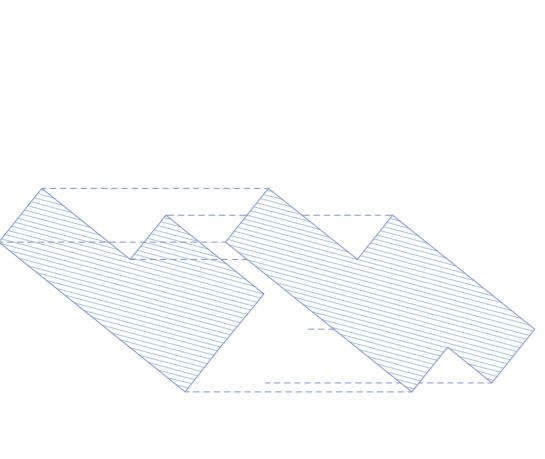


SALES D'ASSAIG

ESPAIS DE FORMACIÓ

Edifici destinat a la formació de joves, infants i adults en diverses disciplines artístiques. S'hi poden realitzar tallers de música, dansa, teatre, etc. També poden servir d'escenari als veïns i veïnes.

L'espai conté de PB1 amb sales tallers de entre 25 i 50 m². A la PB hi trobem un petit espai per a exposicions o conferències.



SALES I TALLERS

SERVEIS COMUNS

Per tal d'optimitzar recursos s'han agrupat en el soterrani uns espais que són compartits entre l'auditori, l'edifici d'assaig i el de formació. S'utilitzaran per així com algun magatzem.

Estratègia i programa

Anàlisi 04