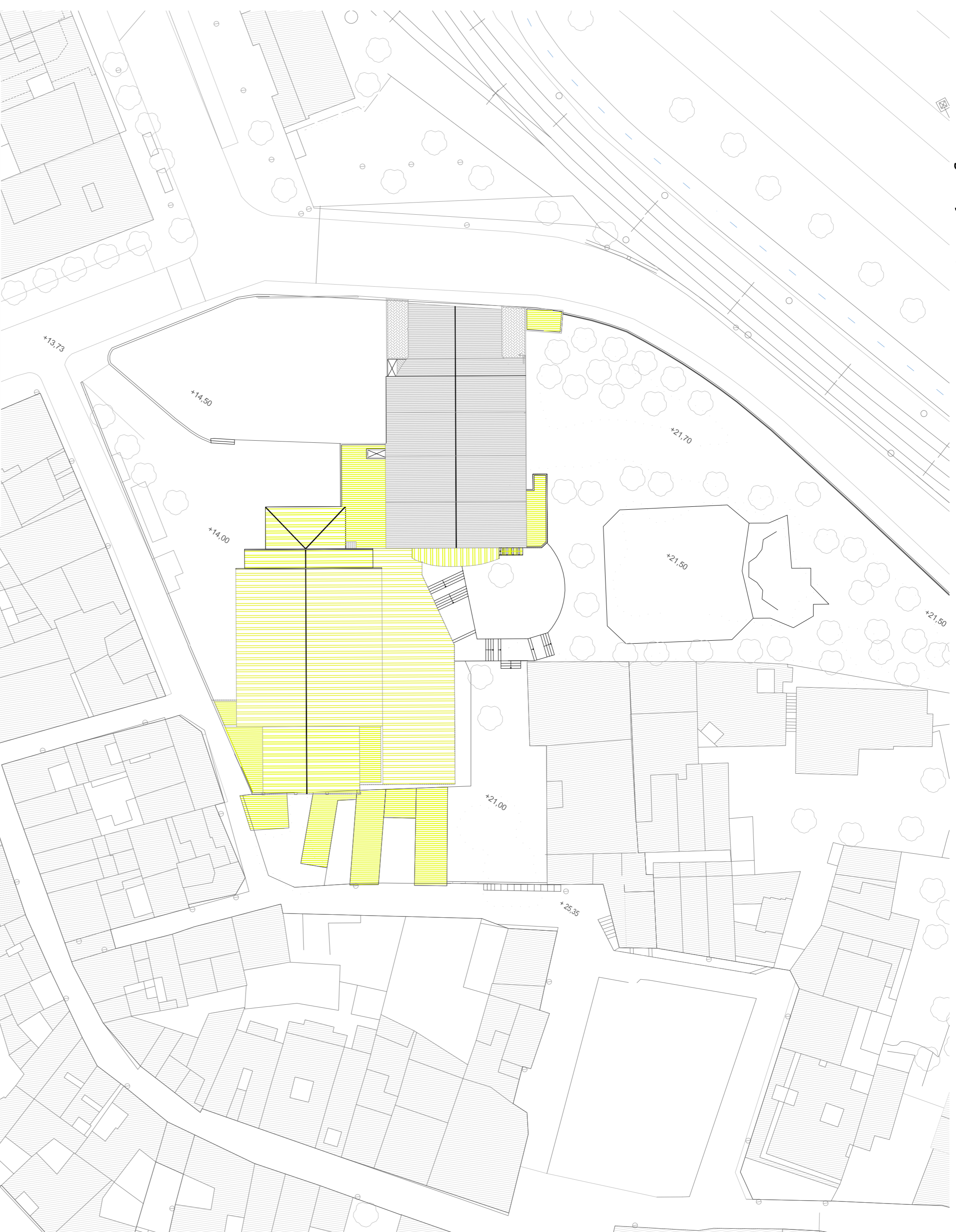


PROPOSTA D'INTERVENCIÓ

Planta del conjunt, e:1/500

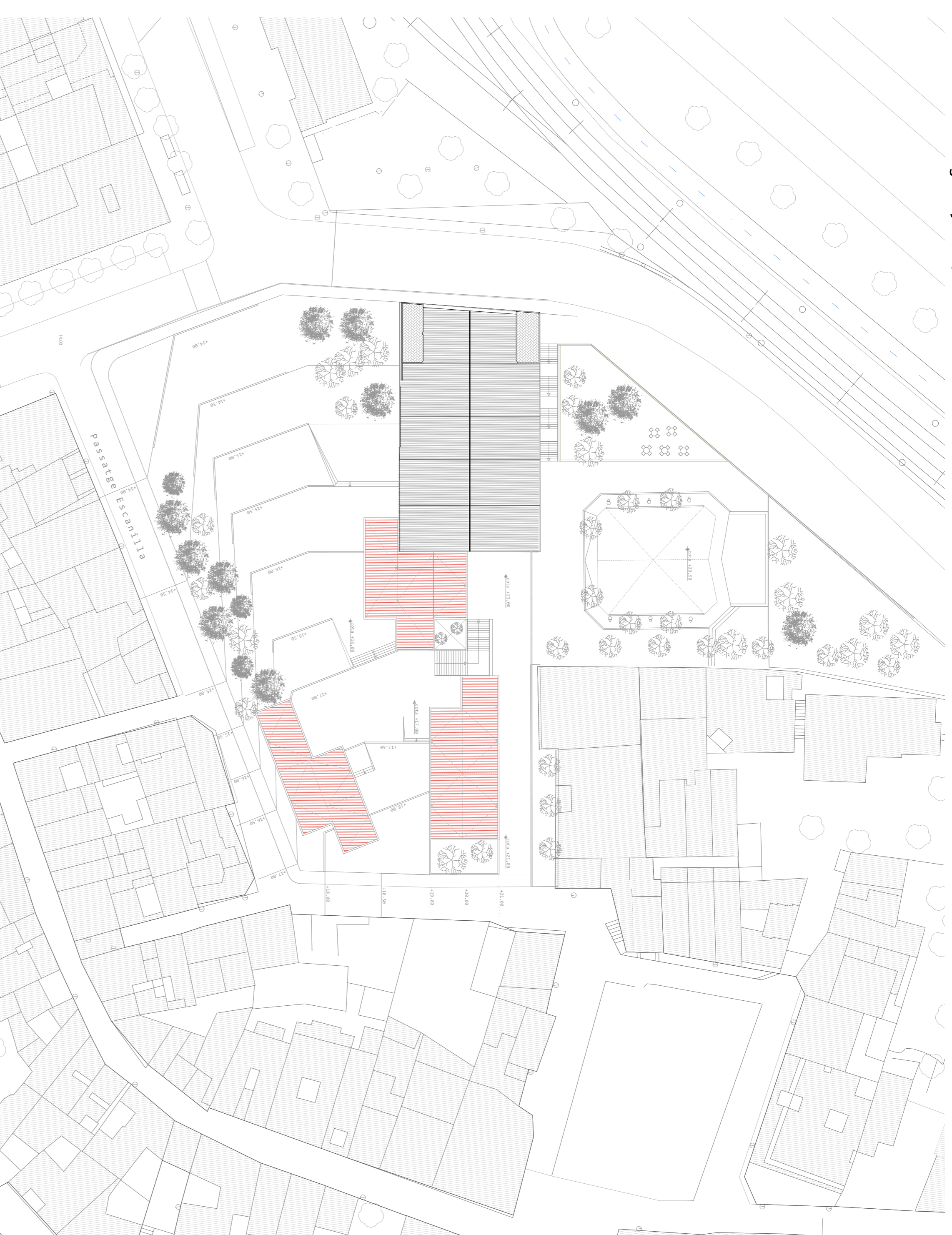
Després de l'estudi dels edificis existents tant pel que fa al seu estat de conservació com al seu ús i al seu potencial de reforma, s'estableix una estratègia per utilitzar el nou programa que implica l'enderroc d'alguns dels elements existents i la rehabilitació d'altres. En aquest esquema del conjunt s'assenyala en gris aquells elements que es conserven i en groc que s'enderroquen.



█ Elements que es conserven
█ Elements que s'eliminaran

Planta del conjunt, e:1/500

Un cop es defineix quin elements es mantindran en quan a forma i ús però es rehabilitaran i adequaran als nous requeriments tant tècnics com de confort, s'estableix la ubicació de les tres peces que albergaran el nou programa. En aquest esquema del conjunt s'assenyala en gris aquells elements que es conserven i en vermell aquells que s'afegiran.

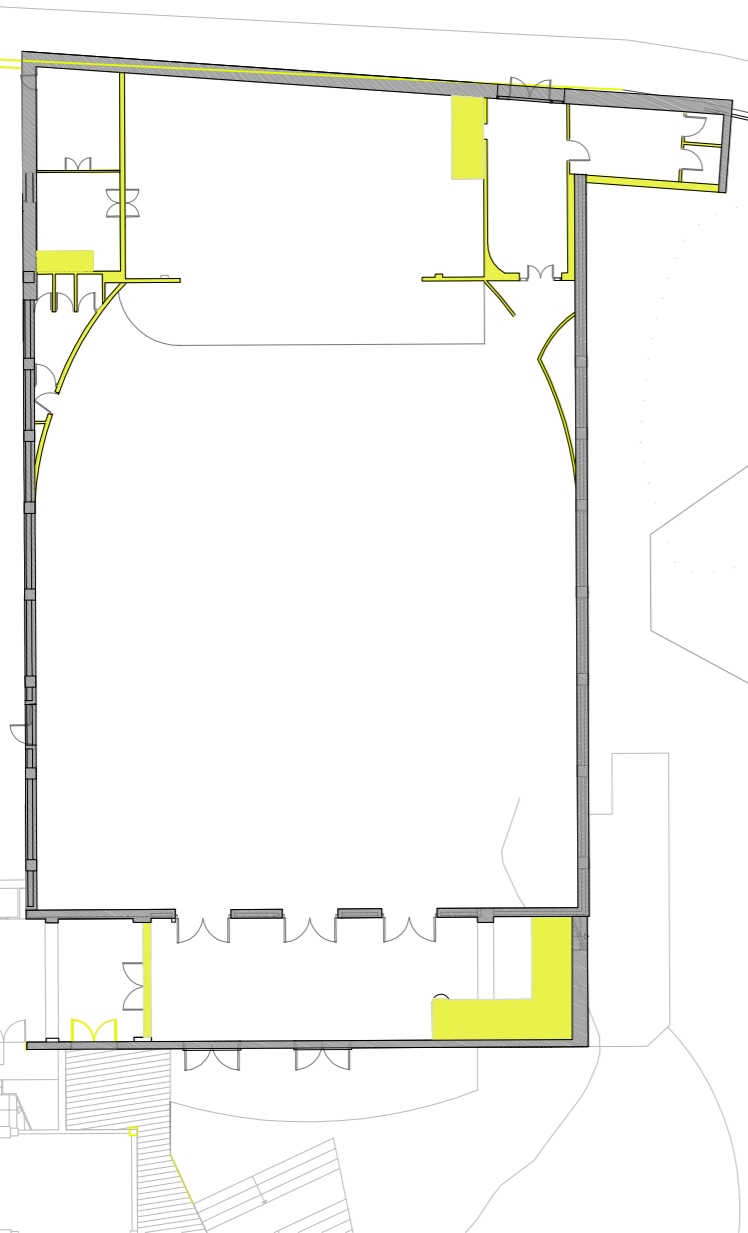


█ Elements que es conserven
█ Elements que s'afegiran

Imatge del solar després dels enderrocs



Planta Auditori demolicions, e:1/300



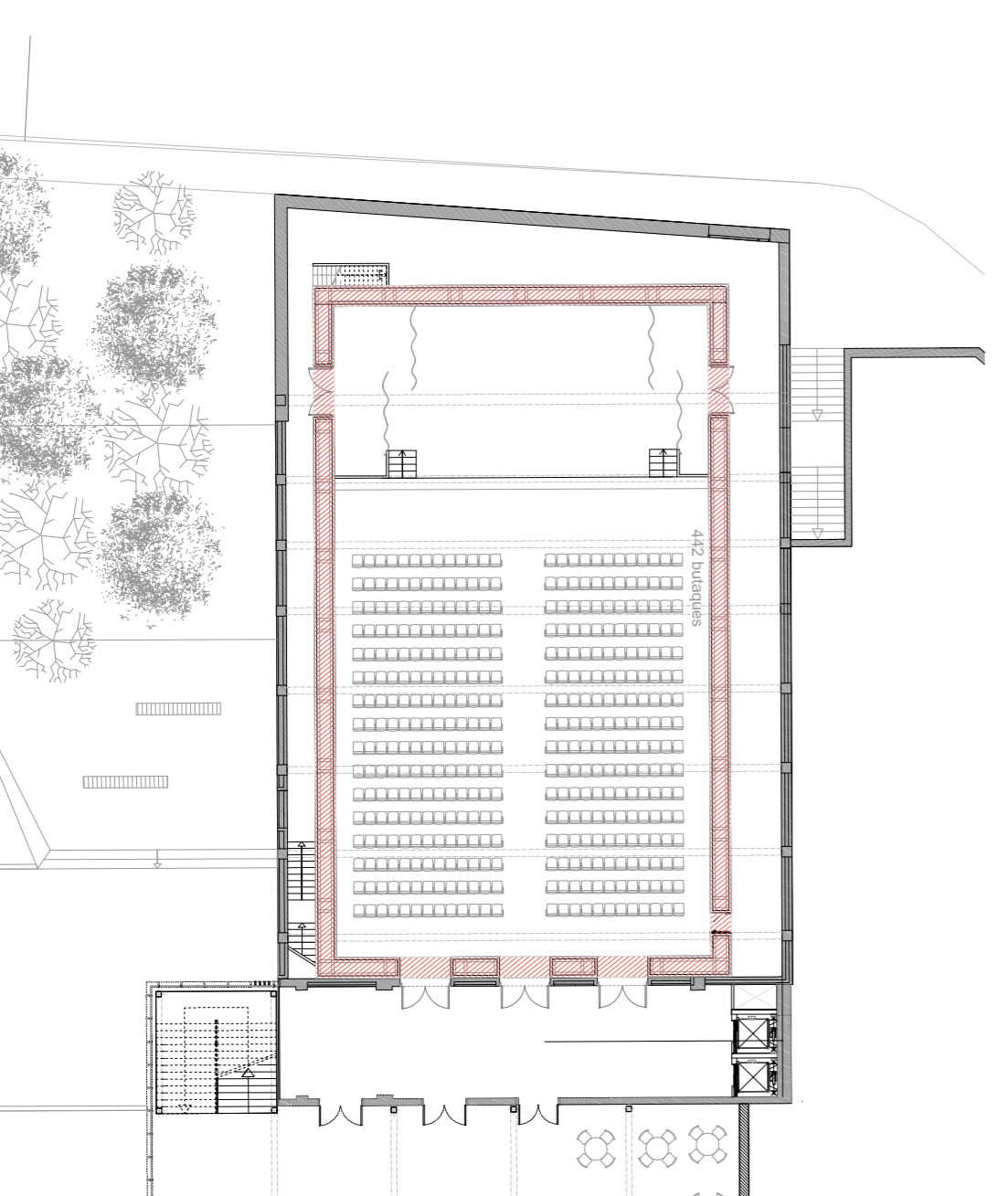
Alçats i seccions demolició, e:1/500



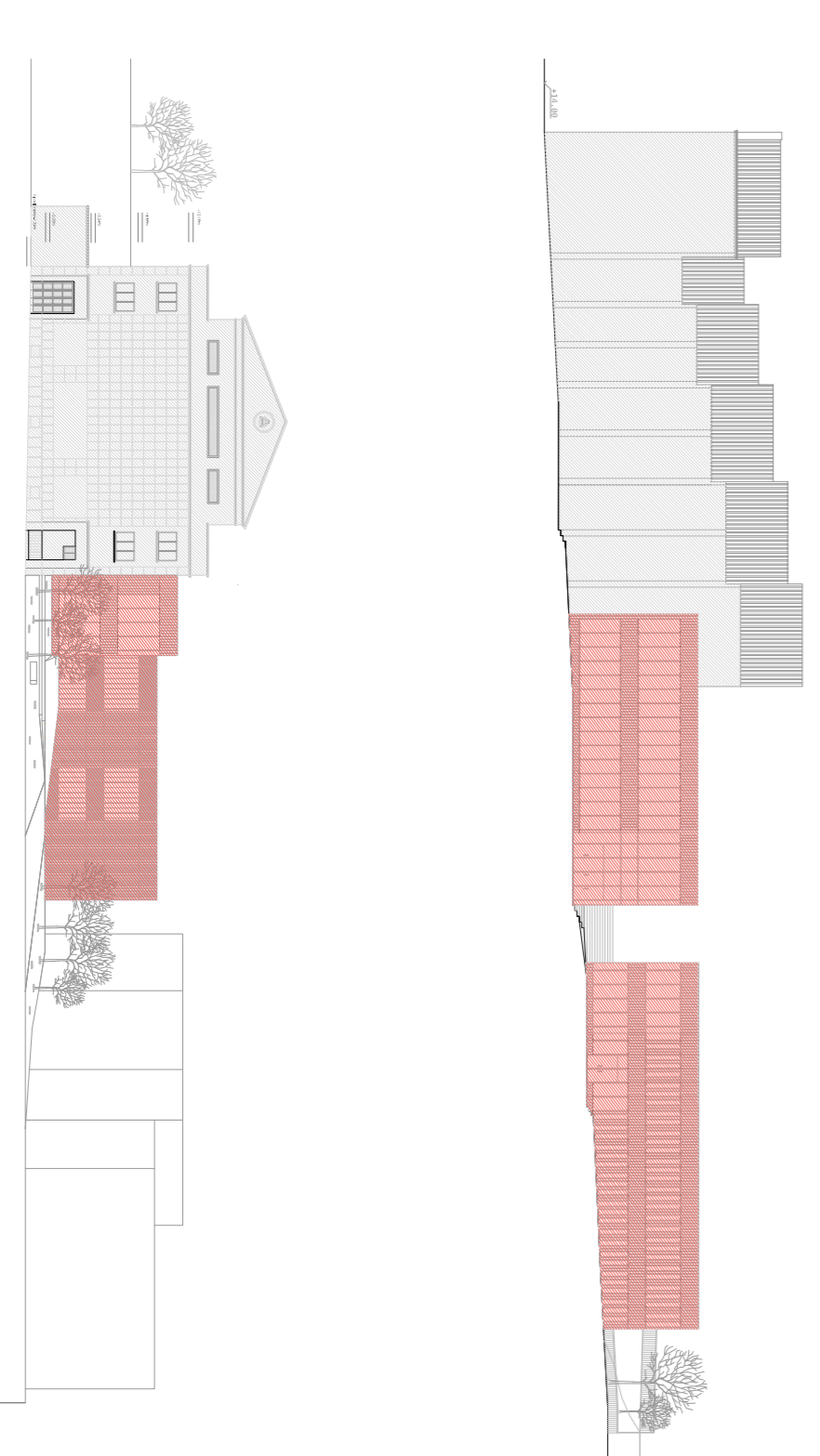
Centre d'Arts Escèniques Ateneu Santboià

PFC Juny '15 ETSAV. Mireia Company Bolós
Tutor: Lluís Tobella

Planta Auditori demolicions, e:1/300



Alçats i seccions proposta, e:1/500



Proposta d'intervenció

Analisi 03