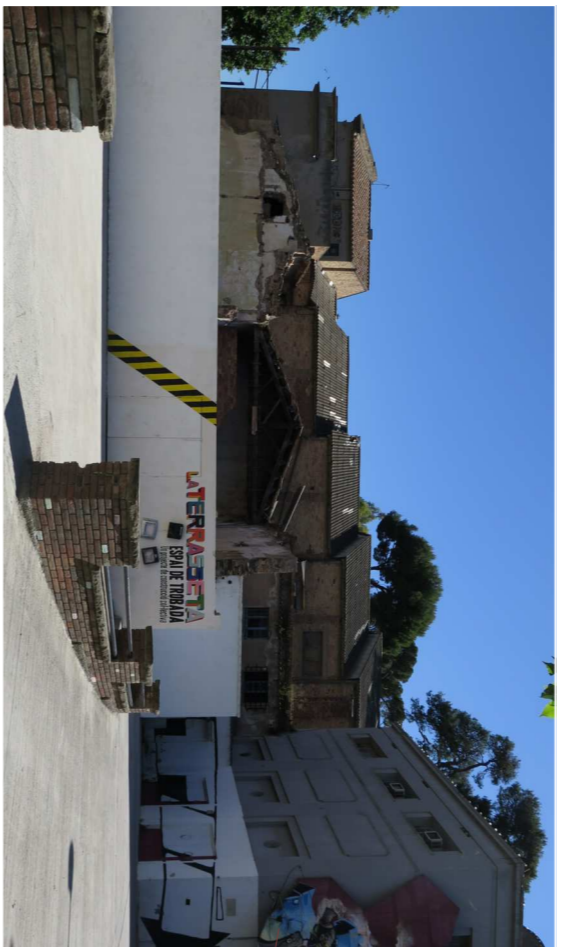


El conjunt d'edificis que es troben en el solar de l'Ateneu Santboià i el seu estat de conservació:

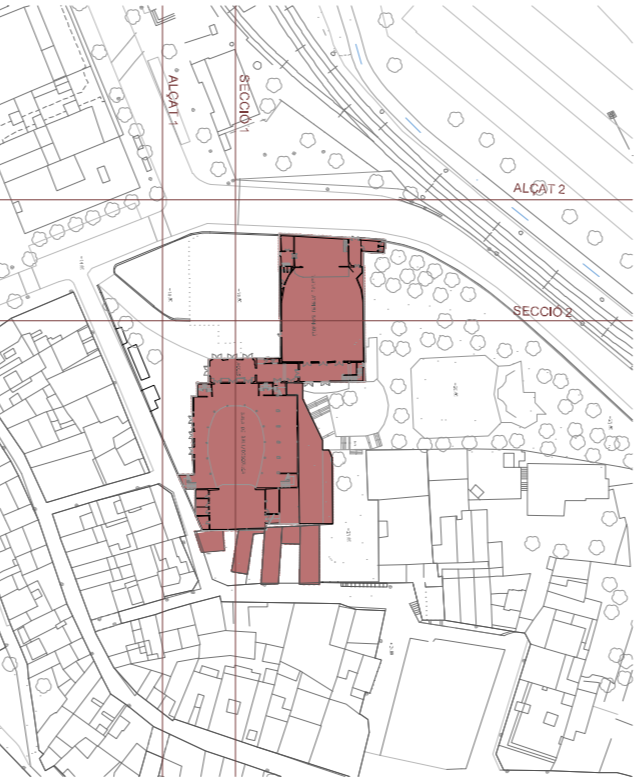
- **Teatre Ateneu** que s'utilitza com a teatre fins fa pocs anys. Va caure en desús per falta d'interès i manteniment. Amb una capacitat per a 800 persones era la sala de teatre més gran de la ciutat. L'estructura es troba en bon estat i no suposa cap perill. Si que necessita una actuació urgent. La coberta ja que els múltiples forats que hi ha estan accelerant el deteriorament de l'edifici.



- **Sala de ball**, aquest edifici, el de major dimensions, ha sofert diverses restauracions. Durant aquestes s'ha anat obrint la planta baixa per a noves usos i per tant s'ha anat obrint el edifici a nivell de planta baixa. L'edifici ha estat força maltractat i tot i que a nivell constructiu i estructural es troba en bon estat, la seva funcionalitat ha quedat obsoleta.

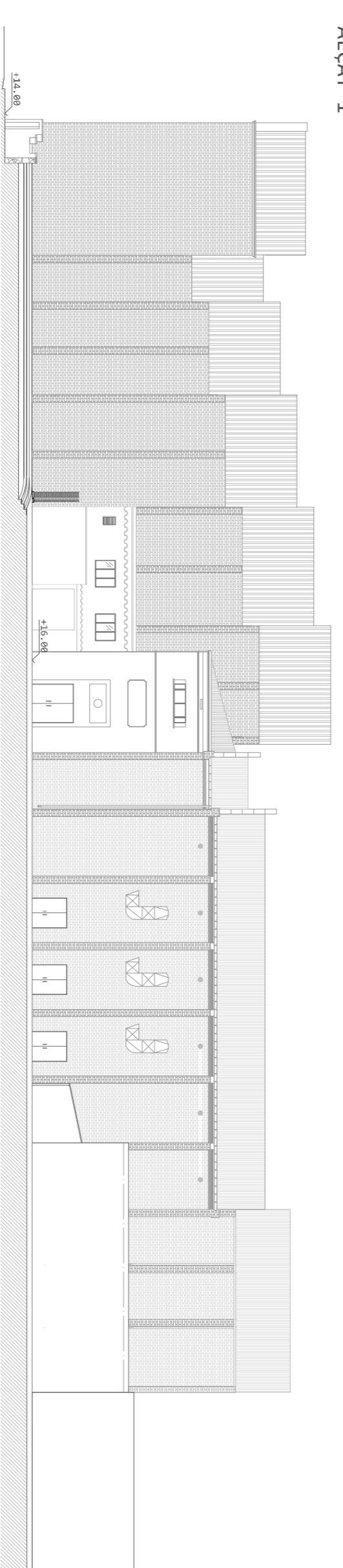


- **Cafè**, el tercer dels edificis, el del cafè era el que més activitat generava ja que era punt de trobada per gent de totes les edats. Degut a la falta de manteniment bona part de l'edifici es va ensorrar. L'ajuntament es va encarregar de finalitzar la demolició per evitar riscos. Actualment aquesta zona es veu a les imatges protegida per un mur.

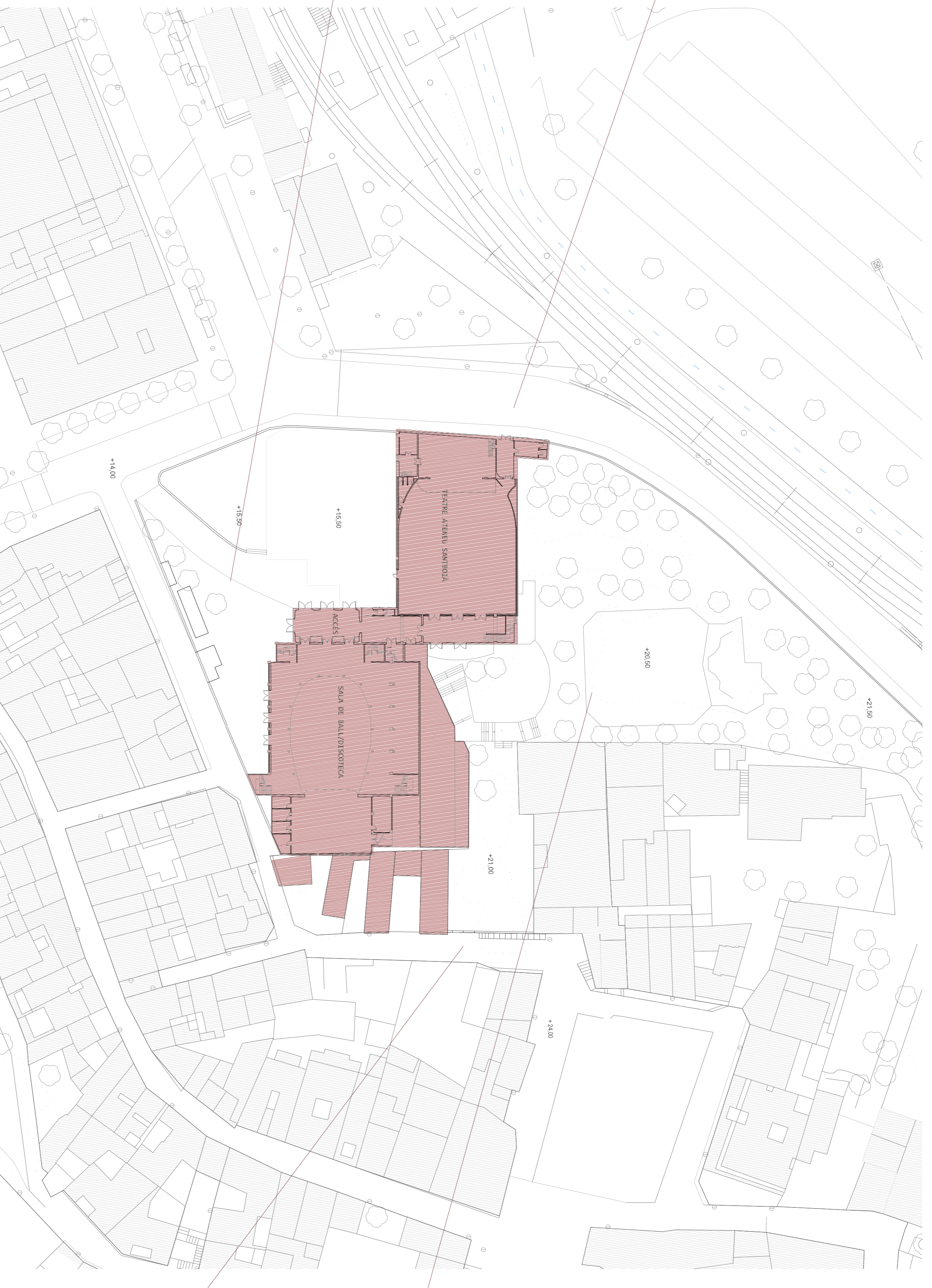
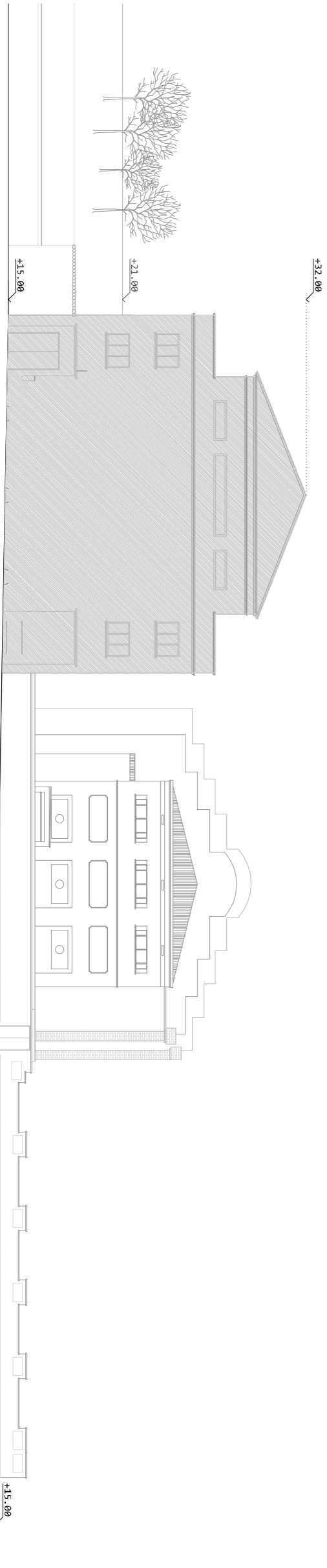


### ALÇATS DEL CONJUNT

ALCAT 1

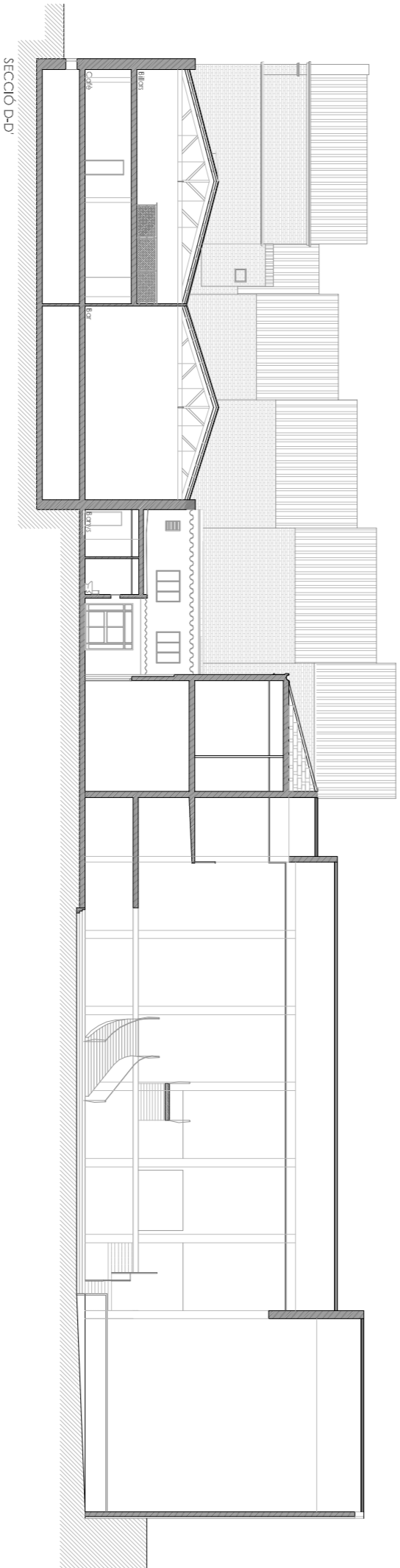


ALCAT 2

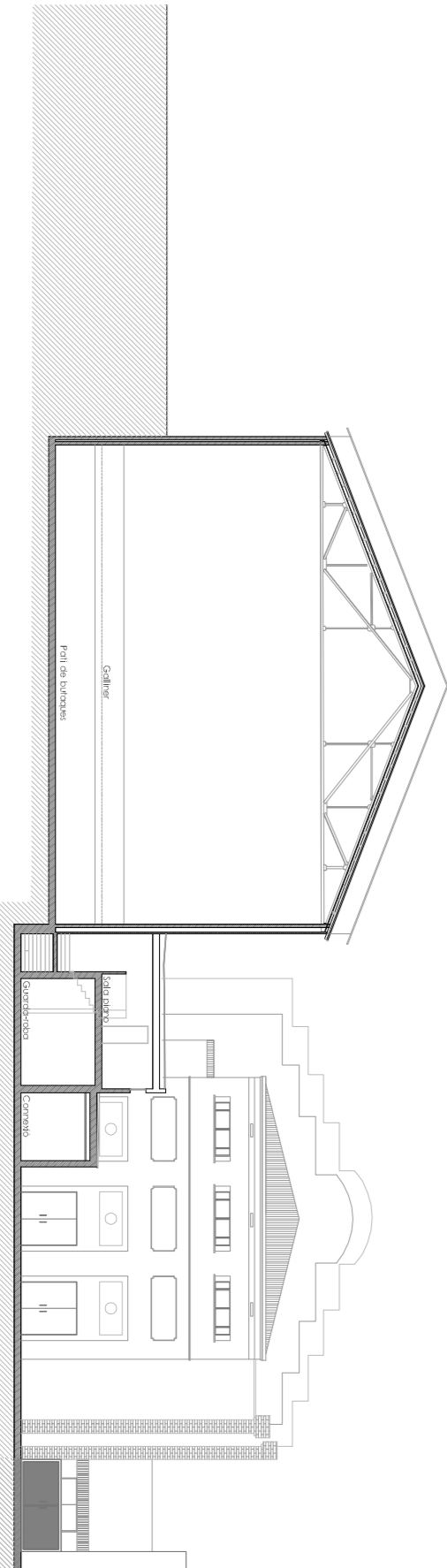


### SECCIONS DEL CONJUNT

SECCIO 1



SECCIO 2

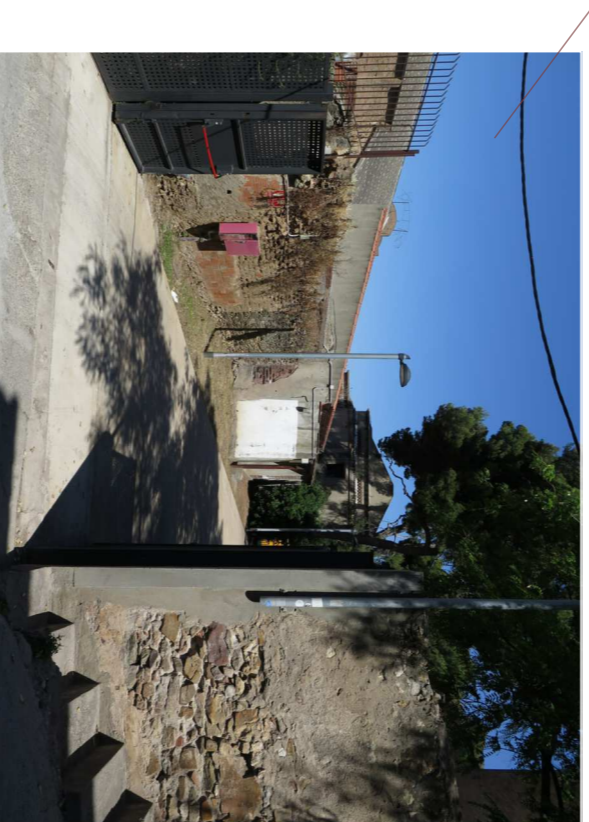


### SISTEMA CONSTRUCTIU

Pel que fa a l'edifici de l'Ateneu, està format per una estructura de pilars de maó massís de 45 cm d'altura cada 3'5 m. Sobre aquestes piles hi ha un encavalallat metàl·lic format per perfilats i L doble. La coberta es a dos aigües i canya d'alçada cada 2 encavalallats que per tant es duïlliquen. Els murs de tancament són un doble fulla de ferro amb una campanya d'aire (15x15x15 cm). Es veu a la imatge la encavalada metàl·lica, un dels punts d'unió i el pilar de maó.



Els espais en millor conservació i que actualment estan en us són els jardins i la terrasseta. Tant la pista de concerts a nivell de planta baixa com els espais han estat condicionats a aquestes 18 anys i s'hi manté una activitat perduda.



L'accés a aquest espai es fa per un carrer amb un pendent de gairebé un 18%. Així doncs la zona posterior del solar on es troba aquest accés per la cota +21 presenta problemes d'accessibilitat.

### PLÀNOLS HISTÒRICS

