



**Psicologia**  
 BioDomInd 500® es presenta en dos formats de 40 ml i 50 ml dels quals s'usen o dues habitacions.  
 Adreçar per via tòpica sobre la taula dels usuaris en la següent proporció:  
 1 a 2 usuaris BioDomInd 500® de 40 ml  
 2 a 3 usuaris BioDomInd 500® de 50 ml

**Composició**  
 Una unitat de BioDomInd 500® de 42,75 ml conté:  
 K (cristall) al 12,1% 5,18 ml  
 B (dure) al 10,4% 4,45 ml  
 S (cristall) al 40,7% 17,39 ml  
 H (habitatge) al 22,4% 9,59 ml  
 T (tempera) 0,88 ml

Una unitat de BioDomInd 500® de 52,75 ml conté:  
 K (cristall) al 9,8% 5,18 ml  
 B (dure) al 10,4% 4,45 ml  
 S (cristall) al 20,9% 11,05 ml  
 R (habitatge) al 6,9% 3,12 ml  
 H1 (habitatge 1) al 18,9% 10,00 ml  
 H2 (habitatge 2) al 11,8% 6,10 ml  
 T (tempera) 4,42 ml

El ratio de superfície de circulació i espais comuns (30,27 m² per planta) respecte als habitatges (433,87 m² per planta) és del 7,00%  
 La superfície construïda sobre rasant és de 2400 m²

**Interaccions**  
 BioDomInd 500® completa amb les necessitats d'habitatge adaptable, sent indicat per a persones amb discapacitat.  
 BioDomInd 500® de 40 ml també està indicat per a gent gran amb necessitat d'habitatge adaptable no continuïtat que, en cas de necessitat, pot ocupar l'espai del supletiu.

**Previsió en cas d'embarcació**  
 En unes condicions de recepció es recomana BioDomInd 500® de 50 ml per tal de disposar d'espai suficient després del tractament del vent. També es pot utilitzar temporalment BioDomInd 500® de 40 ml gràcies a la possibilitat de col·locar en la secció el·líptica.

**Estudis sobre el medi ambient**  
 BioDomInd 500® respecte el medi ambient contant amb l'impacte dels processos de producció fins a la descomposició i la consegüent reutilització de materials.  
 La captació solar permet la reducció del consum de calefacció gràcies a la disposició de superfícies orientables connectades a sud en el 60% dels habitatges connectats amb sistemes d'orientació en els terrats.  
 La ventilació creuada i la protecció de les obertures orientables a sud amb sistemes mòduls que s'ocullen davant les plaques de GRC permeten un confort tèrmic a trets anuals dependents bioclimàtics.  
 La producció energètica es concreta en l'instal·lació solar d'aigua calenta sanitària i l'aprofitament d'aigua de pluja per fer servir regant i neteja de zones verdes a les plantes cobertes.

El paviment actiu basat en la indústria de la ceràmica es manté en les plaques connectades de 20 cm de gruix per les zones que poden tenir una Bata de 500 a 1000 cm i de plaques de GRC (format amb fibra de vidre) de 7 cm per a les zones.

Autonomia per ser perfilada. Consultar el seu arquitecte.



INSTAL·LACIONS REGISTRABLES

CAPTACIÓ SOLAR

VENTILACIÓ CREUADA

HABITATGE ADAPTAT



CAPTORS SOLARS

ESTENDEDORES

BUGADERIA

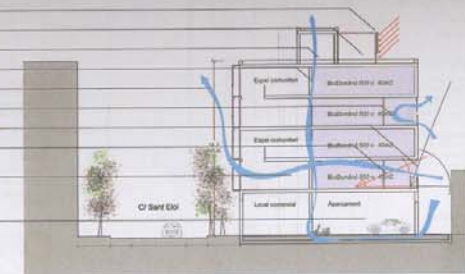
REFRIGERACIÓ NATURAL

VENTILACIÓ CREUADA

CONVECCIÓ

PROTECCIÓ SOLAR ESTIU

CAPTACIÓ HIVERN



SECCIÓ TRANSVERSAL

OPCIÓ FORMAT RETICULAR 520X150cm

PLACA ALVEOLAR 110X1040X20cm

LLOSA FORMIGÓ



FUSTERIA CORREDERA D'ALUMINI

PORTELLA VENTILACIÓ CREUADA

CORREDERA LAMES ORIENTABLES

PLACA PREFABRICADA DE GRC

PLACA ALVEOLAR 110X1040X30cm

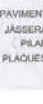


PAVIMENT

JASSERA

PLAR

PAS INTAL·LACIONS ENTRE PLAQUES





BioDomInd 500®



FlexHab laboratori d'arquitectura presenta **BioDomInd 500®** un habitatge flexible de cost moderat basat en el **bioclimatisme** i el respecte a la sostenibilitat ambiental, la **Diversitat** i la **habilitabilitat** sobre un mòdul de 500 cas de llum estructural.

**Propietats**

**BioDomInd 500®** està indicat per a persones que patiran alterança d'habitatge o necessidat generalitzada de realitzar un habitatge convencional.

L'acció combinada del disseny bioclimàtic i el control dinàmic de **BioDomInd 500®** proporcionen un efecte beneficiós en l'habitatge energètic: allargant la producció d'energia calenta solar, la ventilaació creuada i la refrigeració natural aïllant que mitiga la bioclimatització d'aire refredat en el subdit.

**BioDomInd 500®** està compost per materials resistent al desgast i de manteniment mínim i les instal·lacions són regulables des dels espais comuns.

**Indicacions**

**BioDomInd 500®** està indicat en casos de:

- Manca d'habitatge assequible, reduït de lloguer.
- Manca de ventall de associacions en habitatge habitat amb patologies associades a l'edat de fràgil condicional (veure, còcc, manca de control).
- Manca de flexibilitat en habitatge que impedeix canvis d'ús i/o distribuït.
- Problemes causats per les transformacions arquitectòniques.

**Contraindicacions**

No s'han detectat.

**Efectes secundaris**

L'opacitat prolongada a **BioDomInd 500®** pot provocar reasseïment i disminució del nivell de vida.  
 D'han detectat casos de inadaptació a habitatges convencionals després d'usar **BioDomInd 500®**.

