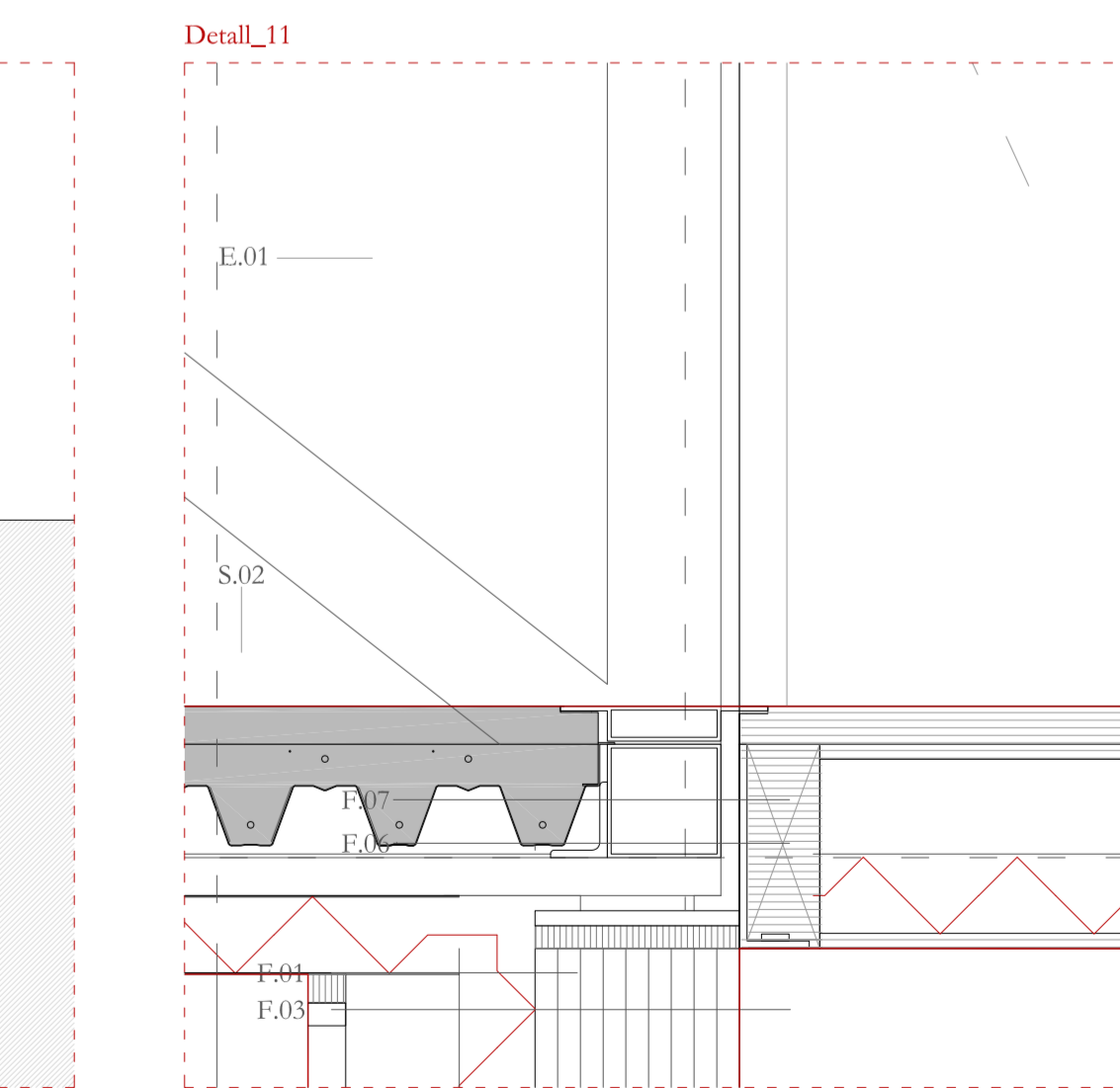
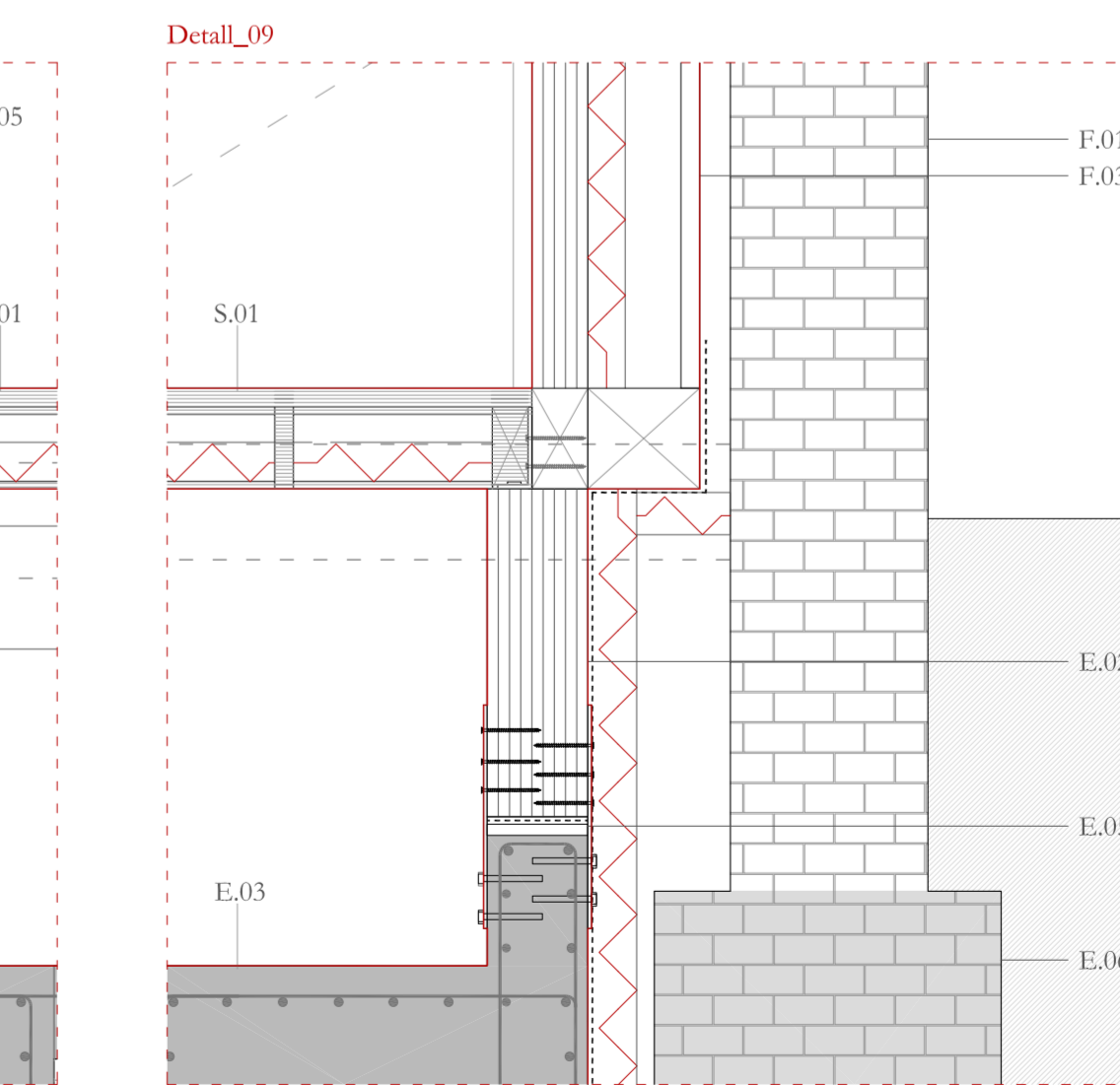
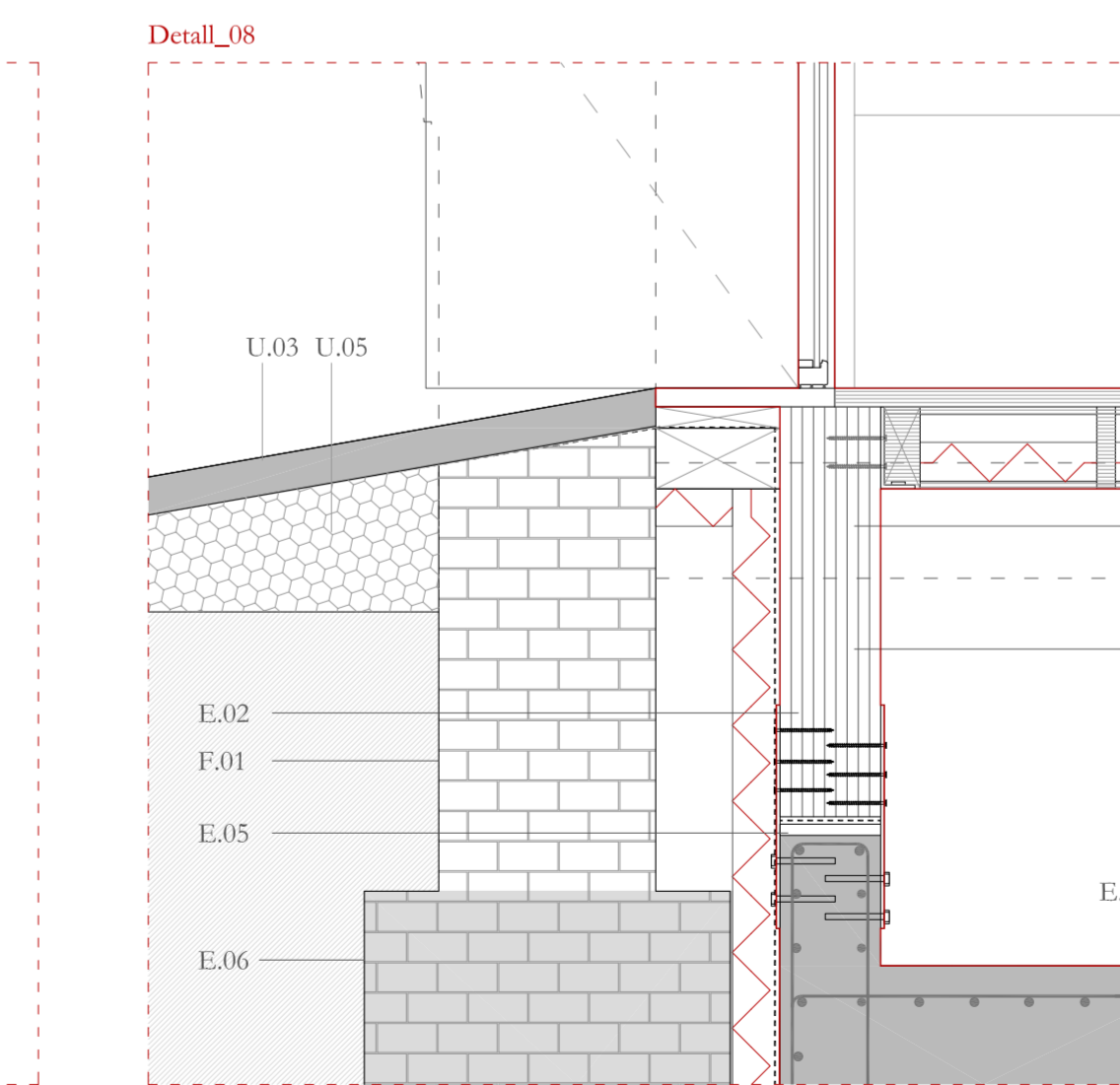
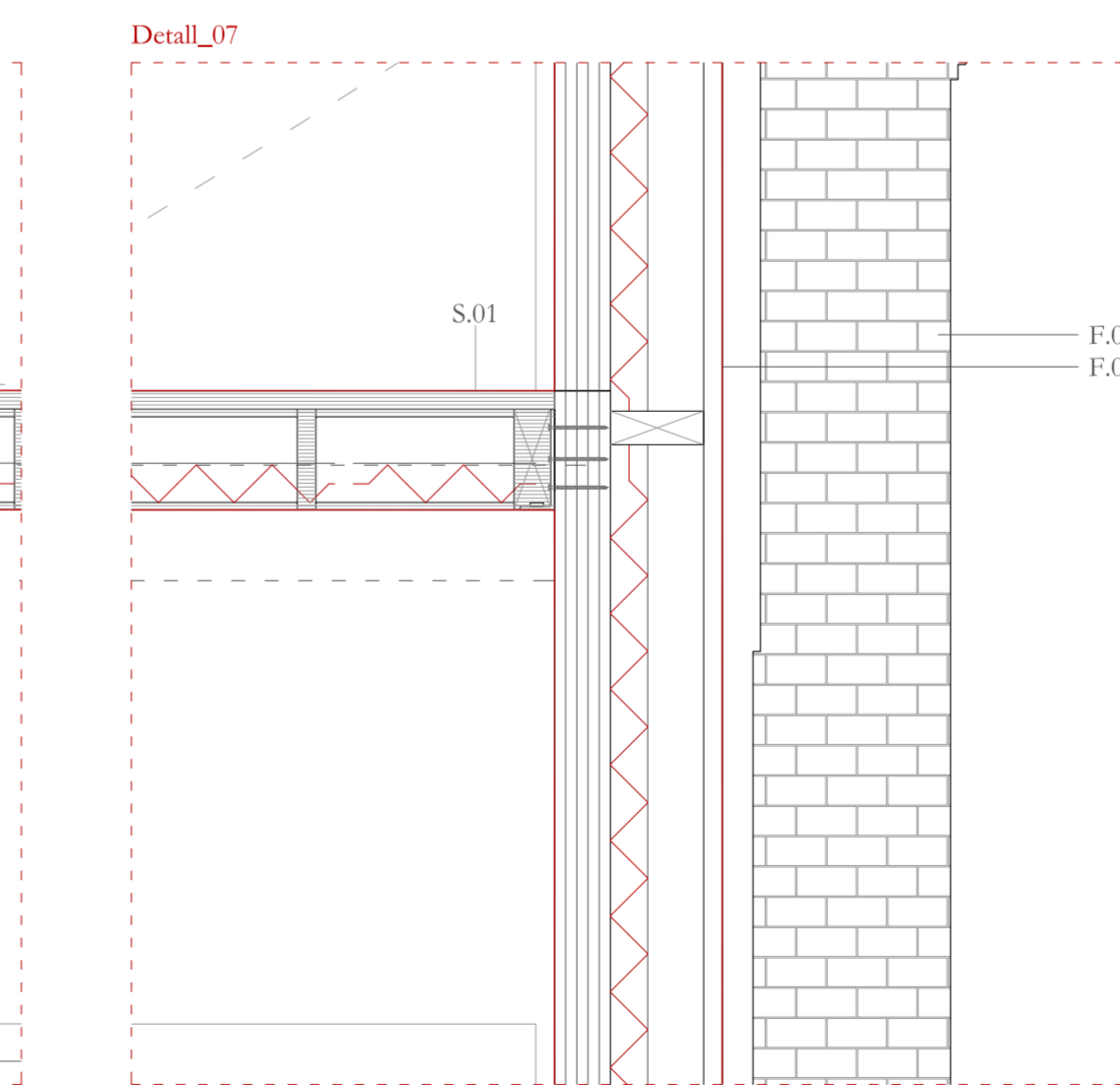
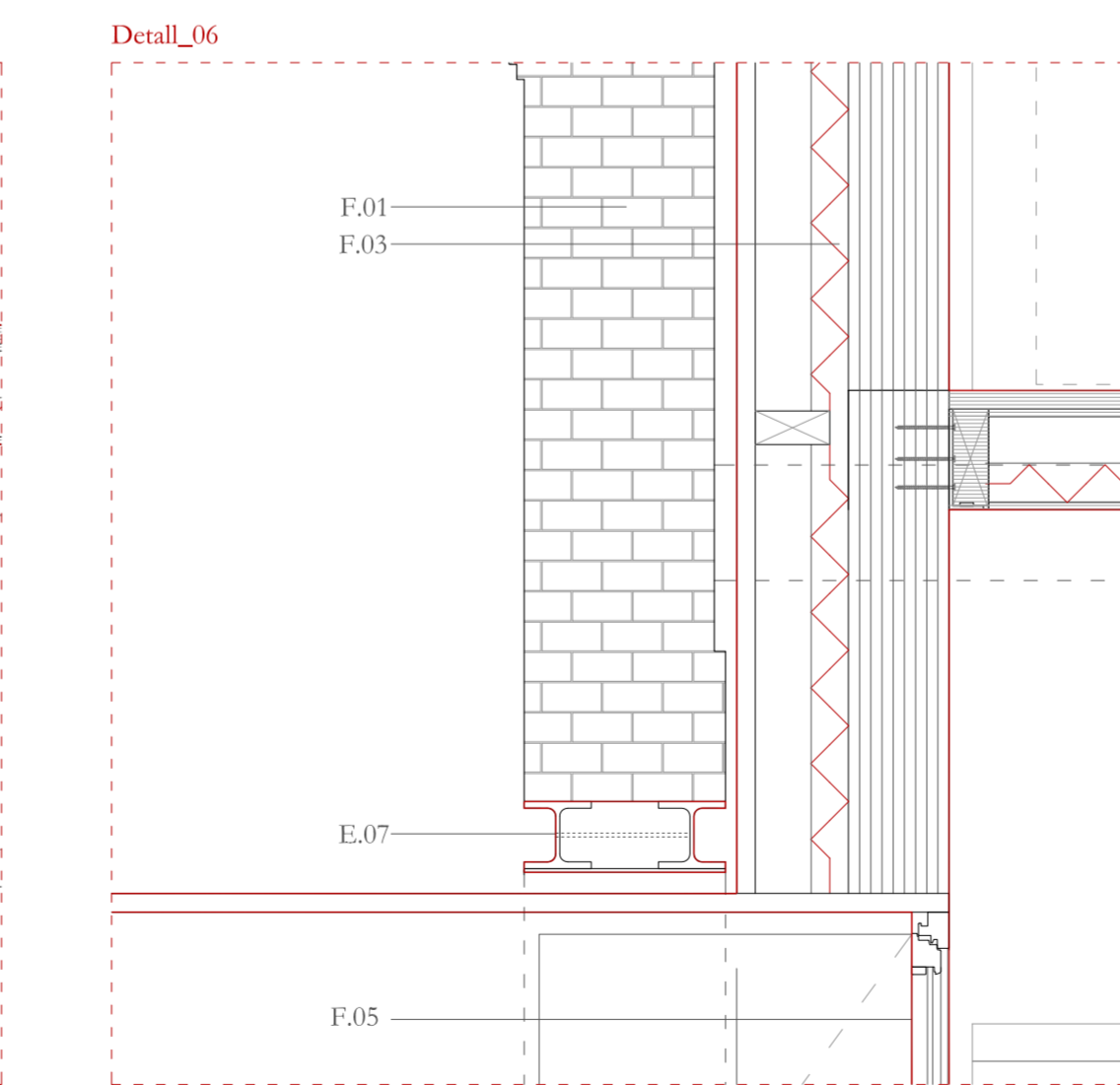
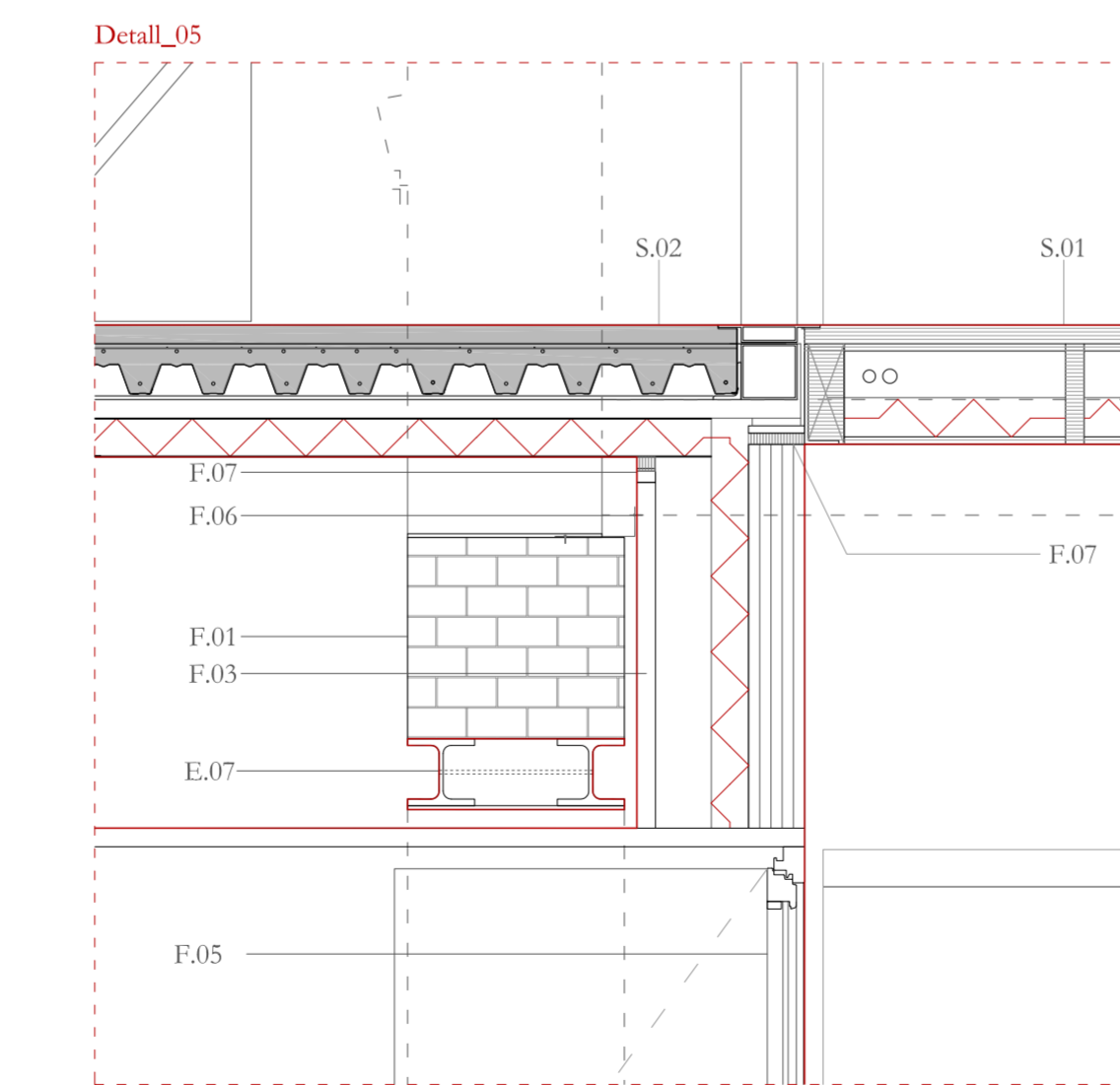
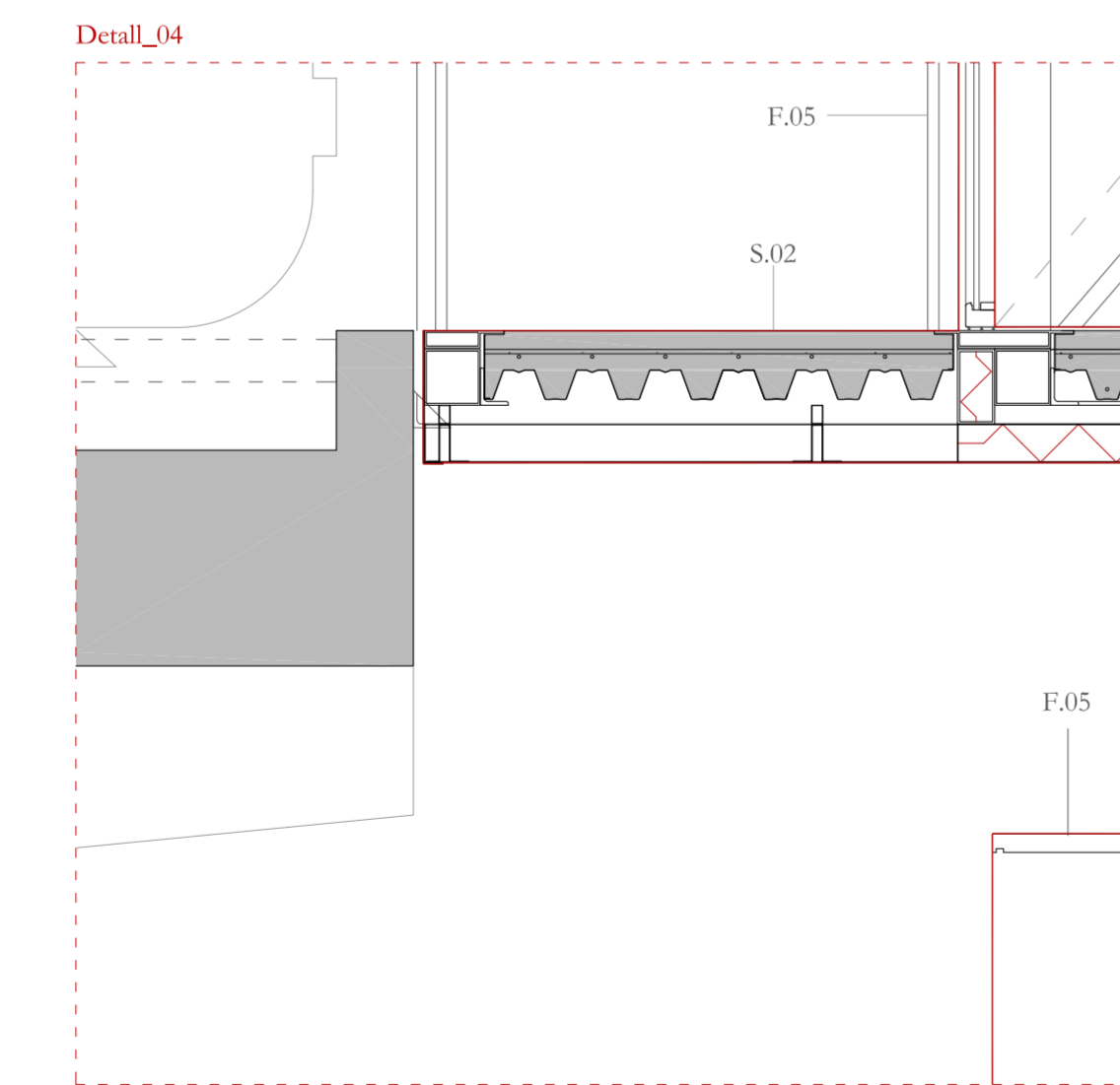
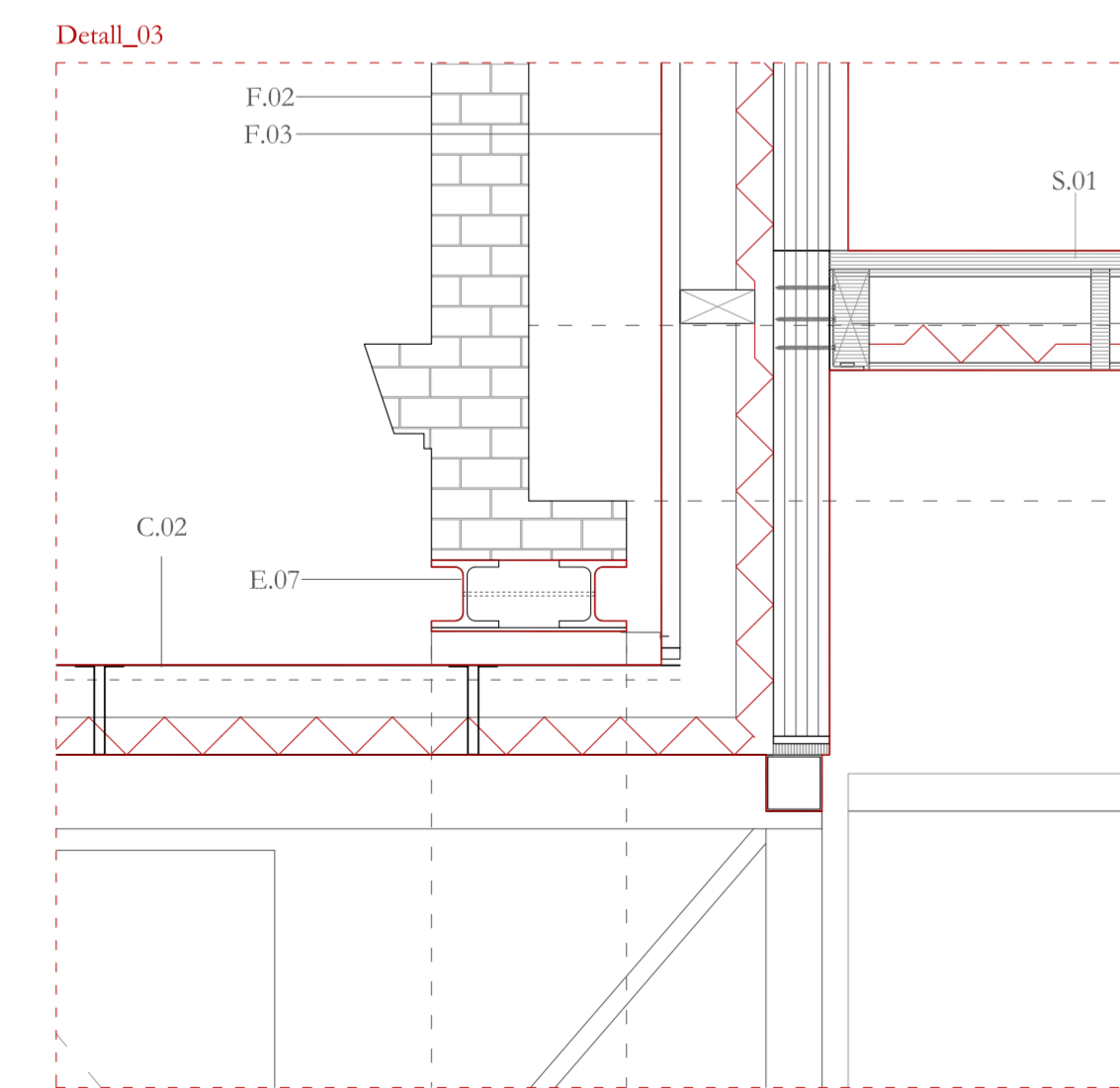
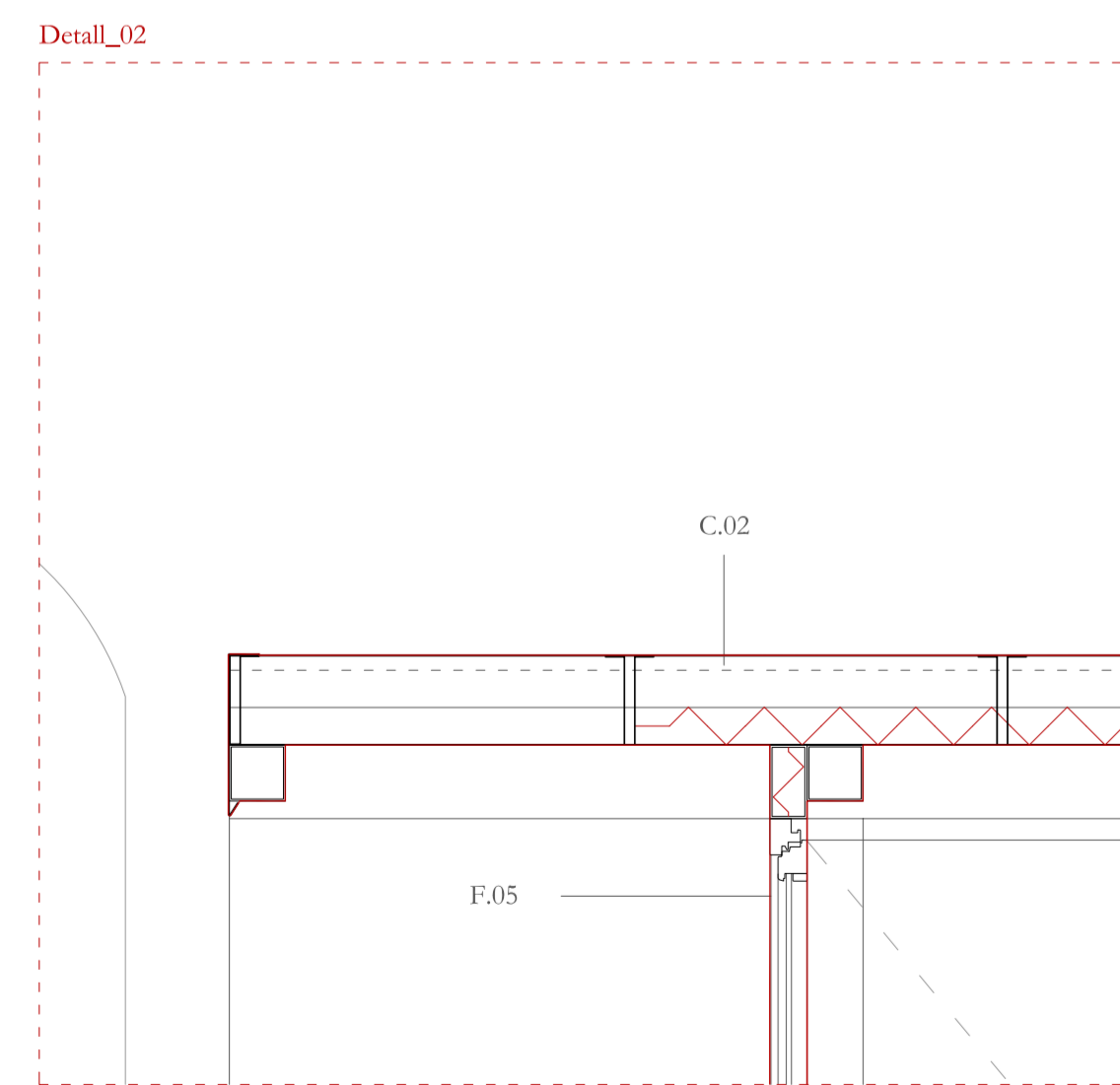
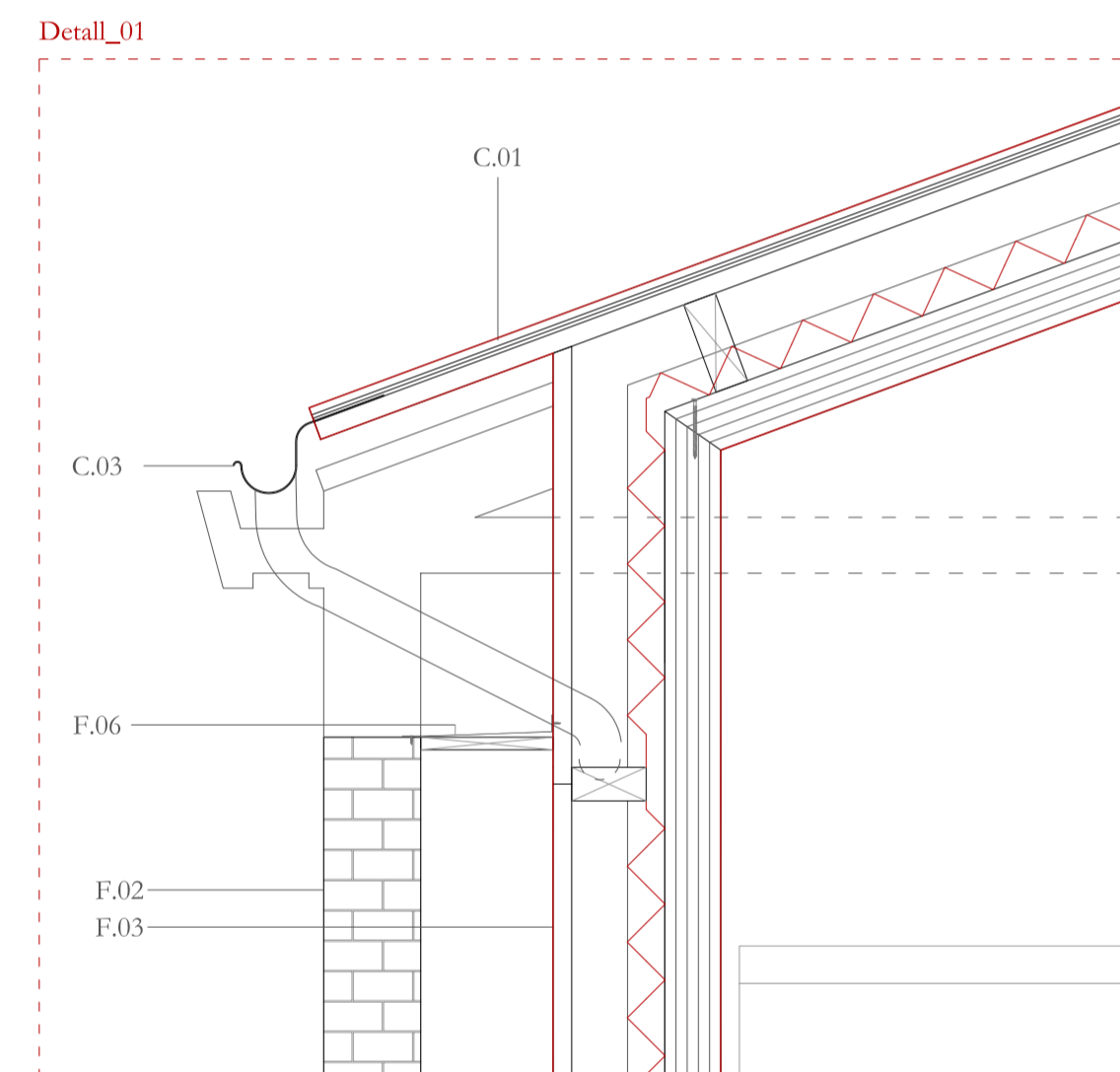
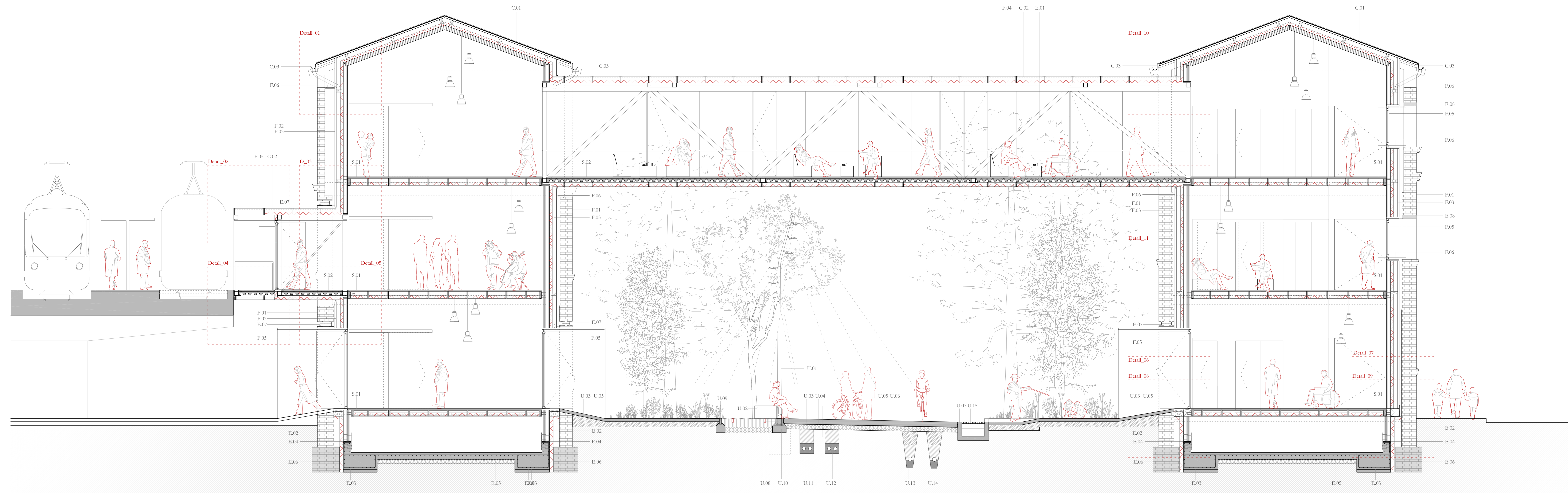


Secció constructiva

E:1/50 E:1/20



- C.01_Coberta realitzada amb acabat de xapa de zinc anoditzat, amb juntes doblegades. Panell d'0,64 cm de gruix. Travessers de fusta de dim 9x25cm formant càmera d'aire. Aïllament de fibra de fusta compactada e=10cm. Barrera de vapor. Panell estructural de fusta KLH e=15cm.
- C.02_Coberta realitzada amb acabat de xapa de zinc anoditzat, amb juntes doblegades. Travessers realitzats amb perfilera metàl·lica en forma de U de dim 24x15cm unita a elements resistents laterals. Aïllament de fibra de fusta compactada e=10cm. Acabat inferior xapa de zinc anoditzat, amb juntes doblegades.
- C.03_Canaló d'acer galvanitzat lacadat. Unit mecànicament a coberta.
- F.01_Façana existent de maó massís de 45 cm de gruix arrebossat i pintat exterior.
- F.02_Façana prefabricada realitzada amb panell trepa de fusta de pi de 5cm de gruix. Travessers de fusta de dim 9x25cm formant càmera d'aire. Aïllament de fibra de fusta compactada e=10cm. Panell estructural de fusta KLH e=15cm.
- F.03_Façana posada realitzada amb panells policarbonat de 7 cel·les transparents, gruix 3,5cm. Amb perfilera metàl·lica unida a estructura.
- F.04_Fusteries de fusta pivotants verticals amb marc de 10x10 cm aprox. i vidre amb càmera.
- F.05_Brassals de fusta trepa de 5 cm de gruix amb tractament autocicat.
- F.06_Escopidor xapa d'acer galvanitzat e=1,5mm. Unit mecànic i junta siliconada.
- F.07_Junta elàstica neoprè.
- S.01_Sostre realitzat amb sistema prefabricat de fusta sistema LIGNATUR de 2'7cm de gruix. Amb Aïllament intern de fibra de fusta. Paviment realitzat amb entronat de fusta de pi de 5cm de gruix.
- S.02_Sostre passera realitzat amb forjat col·labat de 15cm de gruix realitzat amb xapa greca. Amb acabat superior de moter acilic rodolat de 5 cm de gruix. Sistema inferior realitzat amb travessers de perfilera metàl·lica en forma de U de dim 24x15cm. Aïllament de fibra de fusta compactada e=10cm. Acabat inferior xapa de zinc anoditzat, amb juntes doblegades.
- E.01_Biga estructural tipus WARREN realitzada amb perfils tubulars d'acer estructural de 150x150mm amb unions soldades. Recolzament antedat.
- E.02_Mur format amb tauler estructural KLH e=2'2cm
- E.03_Fonamentació sahata corrugada formigó armat
- E.04_Morter nivellat i lamina impermeable
- E.05_Solera formigó armat e=15cm i llit de grava e=25cm.
- E.06_Fonamentació maçoneria existent.
- E.07_Estimolament de mur existent realitzat amb perfils HEB 180 i formigó sense retracció. Acabat amb xapa diàcia e=1cm.
- E.08_Llinda pedra existent.
- U.01_Panal model Ful, Escofet
- U.02_Banc model Prima, Escofet
- U.03_Sistema de formigó armat amb fibra de polipropilè, 18 cm, acabat formigó rentat
- U.04_Làmina separadors de polietilè
- U.05_Sub-base de tot-u, granulometria 1-3 gruix de capa
- U.06_Terreny compactat
- U.07_Peca prefabricada de formigó, format canal. Relliga per pas.
- U.08_Vorada de formigó prefabricat 200x80mm.
- U.09_Vorada de formigó prefabricat 200x250mm.
- U.10_Morter
- U.11_Rasa canalització enllumenat públic
- U.12_Rasa canalització telecomunicacions
- U.13_Rasa canalització aigua potable
- U.14_Rasa canalització sanejament

Node intermodal

Reformulació del Viale del Lavoro

Alumne: Santi Pérez Huertas

ETSAV | P.F.C. juny 2015