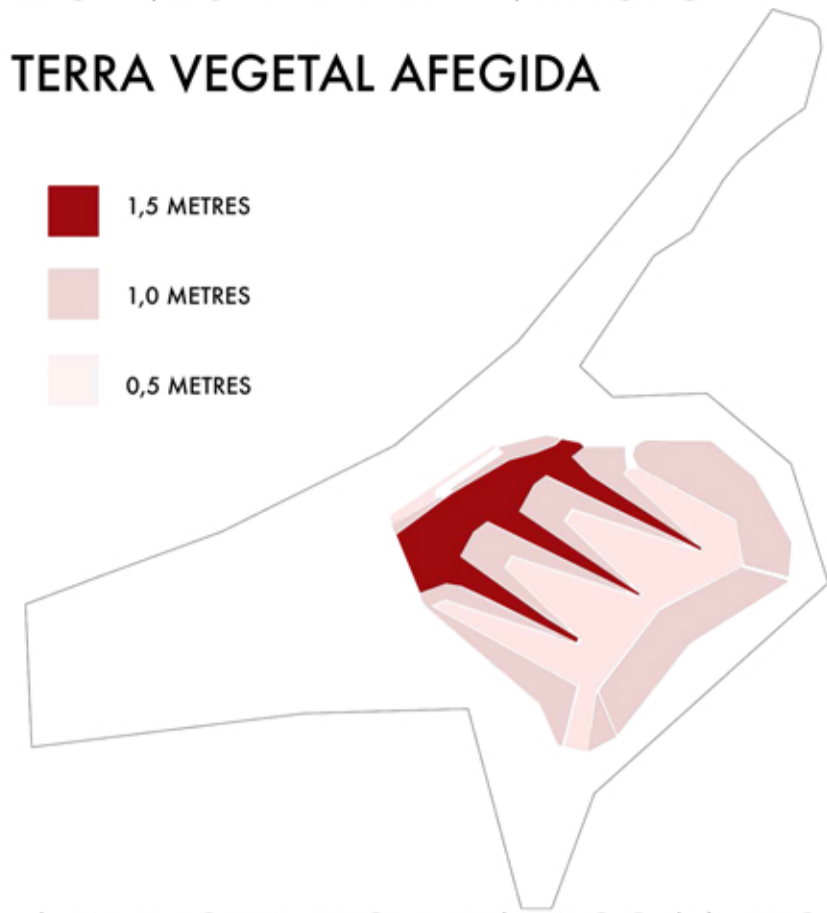


REFORESTACIÓ

ZONES DE PLANTACIÓ

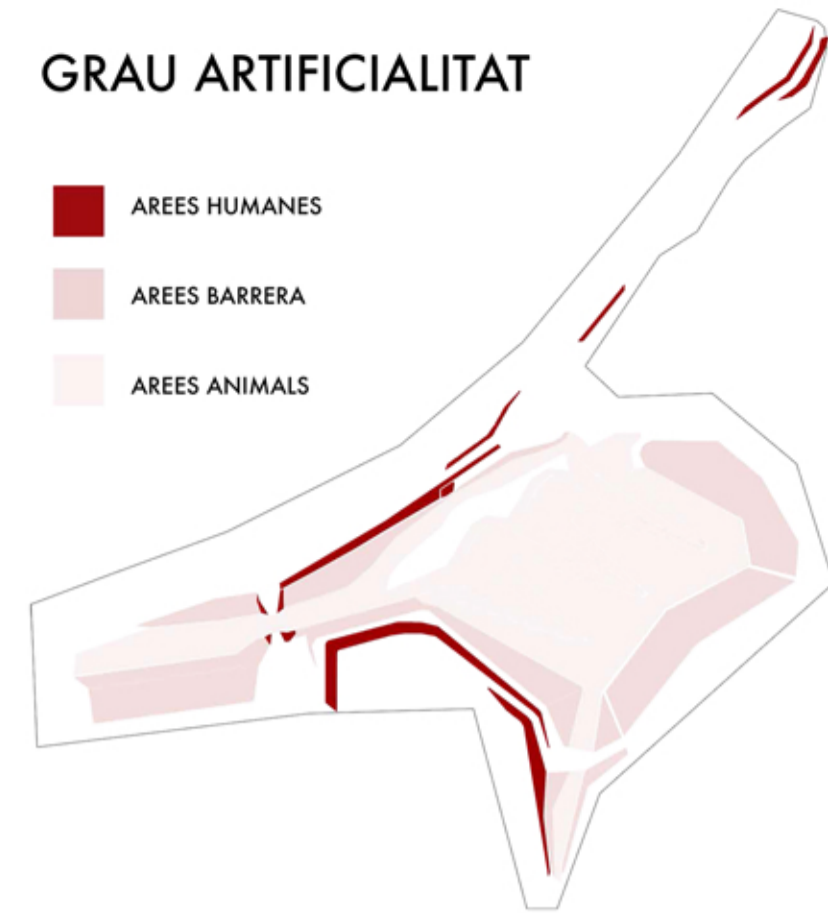
TERRA VEGETAL AFEGIDA

- 1,5 METRES
- 1,0 METRES
- 0,5 METRES



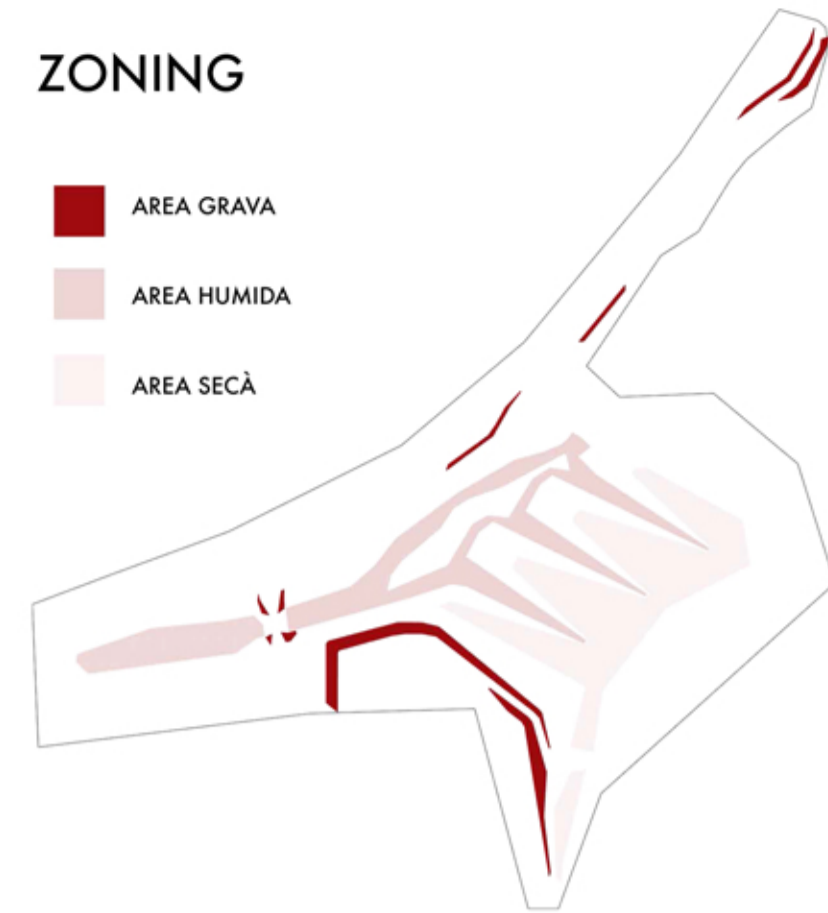
GRAU ARTIFICIALITAT

- AREES HUMANES
- AREES BARRERA
- AREES ANIMALS



ZONING

- AREA GRAVA
- AREA HUMIDA
- AREA SECÀ



ARBUSTIVES I TAPISSANTS

ZONA TERRASSES

- CRAETAGUS MONOXYNA 25%
- CORIARIA MYRTIFOLIA 15%
- SAMBUCUS NIGRA 15%
- SALIX CINEREA 15%
- VIBURNUM TINUS 15%
- RUBUS ULMIFOLIUS 10%
- ROSA SEMPERVIVENS 5%

ZONA LLERA

- SAMBUCUS NIGRA 25%
- CRAETAGUS MONOXYNA 25%
- CORNUS SANGUINEA 15%
- CORYLUS AVELLANA 15%
- SALIX CINEREA SSP. OLEIFOLIA 15%
- RUBUS ULMIFOLIUS 15%
- HEDERA HELIX 2%
- SMILAX ASPERA 3%

VEGETACIÓ TALUSSOS GRAVA

- SELAGINELLA DENTICULATA
- SAXIFRAGA GRANULATA
- POLYPODIUM CAMBRICUM
- POLYPODIUM INTERJECTUM
- UMBICULUS RUPESTRIS

ZONA P1 PONT

- SAMBUCUS NIGRA 25%
- CRAETAGUS MONOXYNA 25%
- CORNUS SANGUINEA 15%
- CORYLUS AVELLANA 15%
- SALIX CINEREA 15%
- RUBUS ULMIFOLIUS 10%
- VINCA DIFFORMIS 5%
- CAREX PENDULA 5%
- HEDERA HELIX 2%
- SMILAX ASPERA 3%

ZONA TALUS

- CRAETAGUS MONOXYNA 25%
- PISTACEA LENTISCUS 25%
- RHAMNUS ALATERNUS 25%
- VIBURNUM TINUS 10%
- PHYLLIREA LATIFOLIA 10%
- PRUNUS SPINOSA 5%
- RUBUS ULMIFOLIUS 5%
- ROSA SEMPERVIVENS 5%

ZONA VINYA

- VITIS VINIFERA 1000 UD.

ZONA PRAT

- LLEGUMINOSES

VEGETACIÓ Balsa

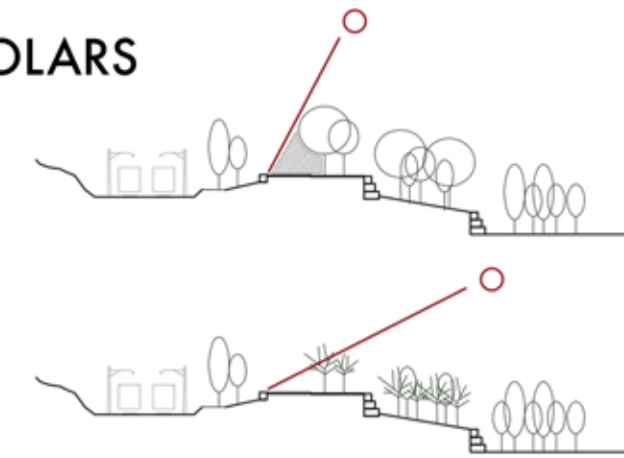
- HIPPURIS
- LILAEOPSIS
- EQUISETUM

- THYPA SP.
- PHRAGMITES AUSTRALIS

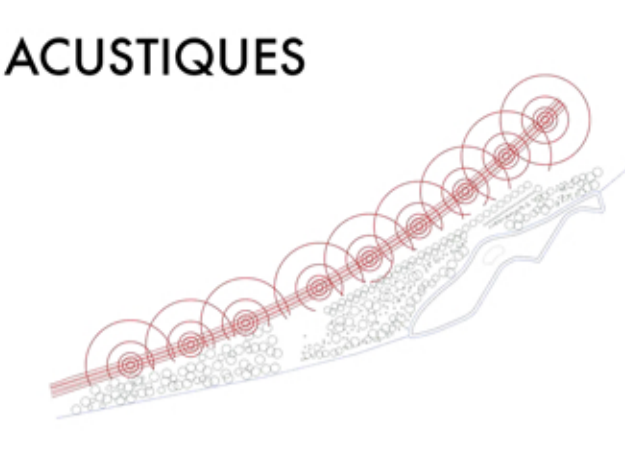


FACTORS DE DISENY

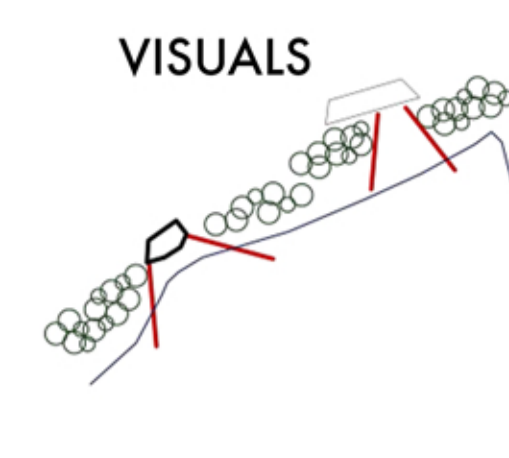
SOLARS



ACUSTIQUES



VISUALS



JERARQUITZACIÓ DE PLANTACIONS

ordenada → natural



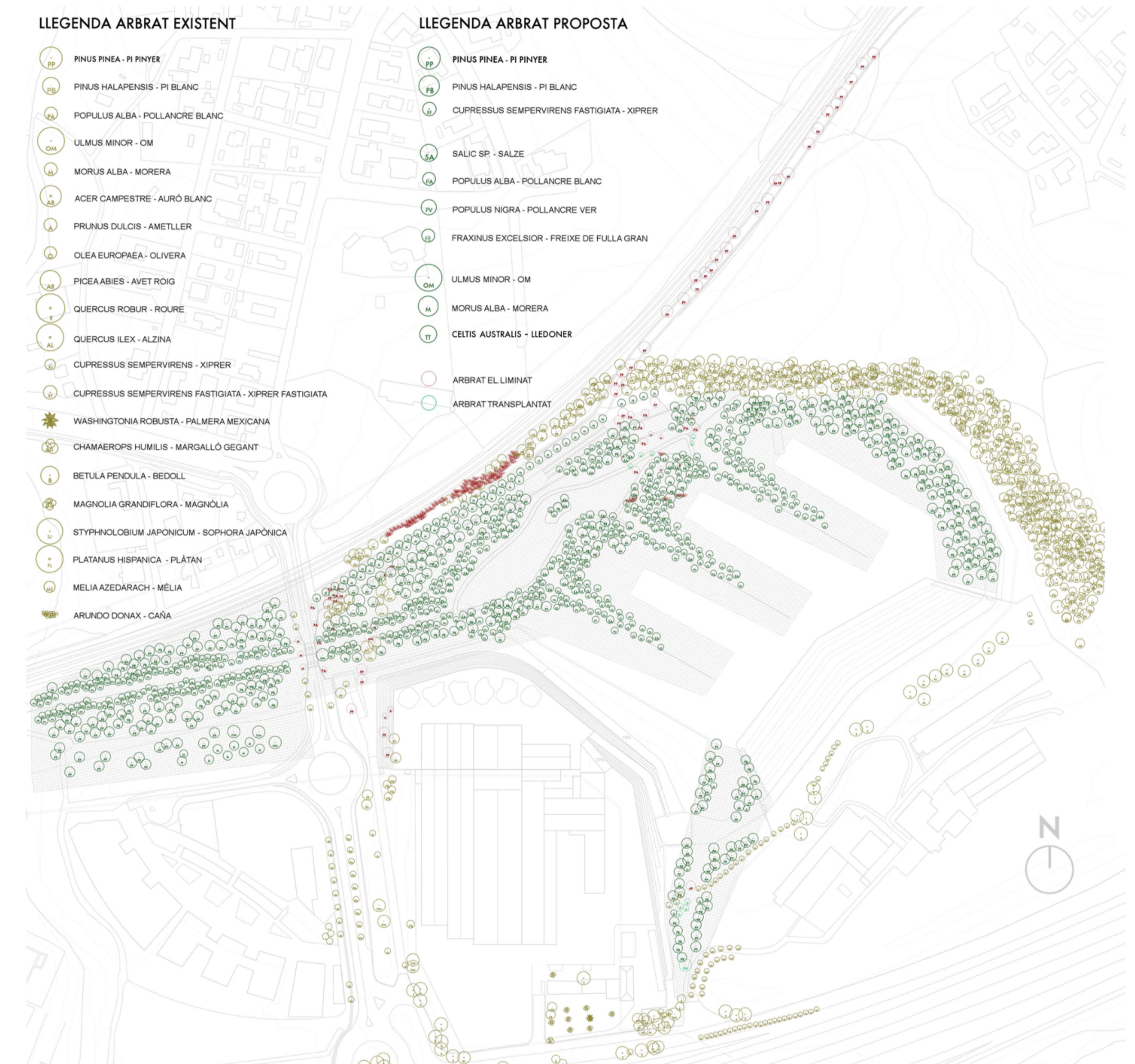
ARBAT

LLEGENDA ARBAT EXISTENT

- PINUS PINEA - PI PINYER
- PINUS HALAPENSIS - PI BLANC
- POPULUS ALBA - POLLANCRE BLANC
- ULMUS MINOR - OM
- MORUS ALBA - MORERA
- ACER CAMPESTRE - AURÓ BLANC
- PRUNUS DULCIS - AMETLLER
- OLEA EUROPAEA - OLIVERA
- PICEA ABIES - AVET ROIG
- QUERCUS ROBUR - ROURE
- QUERCUS ILEX - ALZINA
- CUPRESSUS SEMPERVIRENS - XIPRER
- CUPRESSUS SEMPERVIRENS FASTIGIATA - XIPRER FASTIGIATA
- WASHINGTONIA ROBUSTA - PALMERA MEXICANA
- CHAMAEROPS HUMILIS - MARGALLÓ GEGANT
- BETULA PENDULA - BEDOLL
- MAGNOLIA GRANDIFLORA - MAGNÒLIA
- STYPHNOLBIUM JAPONICUM - SOPHORA JAPONICA
- PLATANUS HISPANICA - PLÀTAN
- MELIA AZEDARACH - MÈLIA
- ARUNDO DONAX - CAÑA

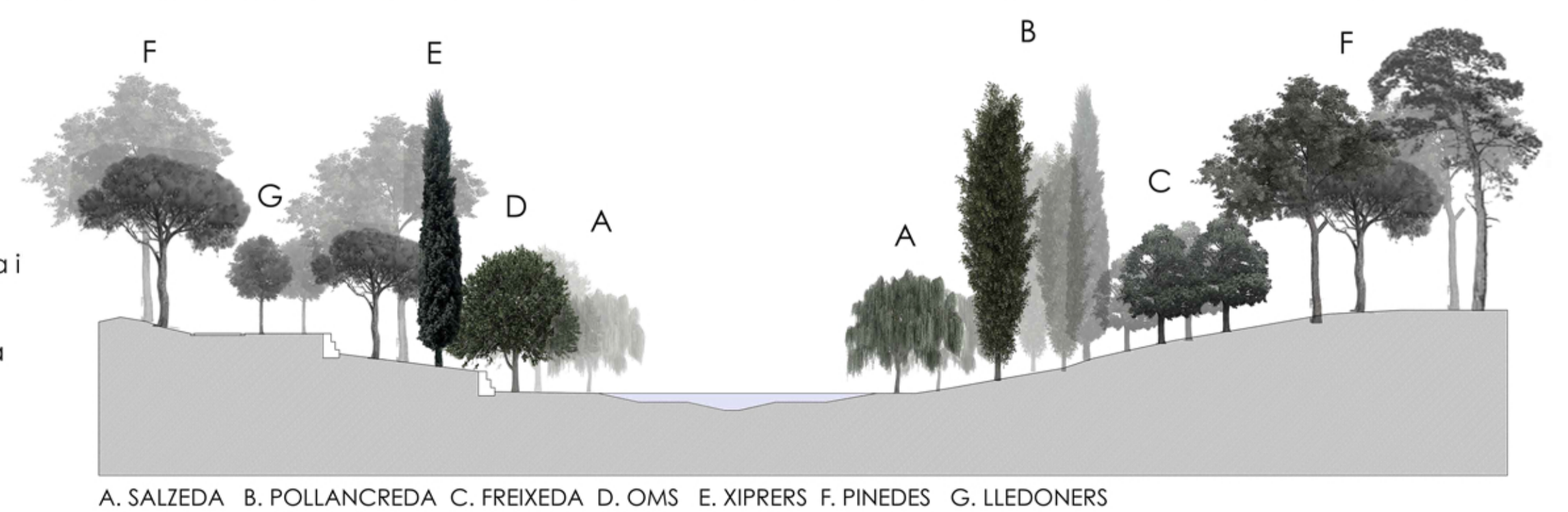
LLEGENDA ARBAT PROPOSTA

- PINUS PINEA - PI PINYER
- PINUS HALAPENSIS - PI BLANC
- CUPRESSUS SEMPERVIRENS FASTIGIATA - XIPRER
- SALIX SP. - SALZE
- POPULUS ALBA - POLLANCRE BLANC
- POPULUS NIGRA - POLLANCRE VER
- FRAXINUS EXCELSIOR - FREIXE DE FULLA GRAN
- ULMUS MINOR - OM
- MORUS ALBA - MORERA
- CELTIS AUSTRALIS - LLEDONER
- ARBAT ELLIMINAT
- ARBAT TRANSPLANTAT



BOSC DE RIBERA

Els boscos de ribera són boscos caducifolis que creixen a banda i banda dels cursos fluvials, formant galeries. Donen refugi a gran quantitat d'animals, i particularment d'aus.



A. SALZEDA B. POLLANCREDA C. FREIXEDA D. OMS E. XIPRERS F. PINEDES G. LLEDONERS