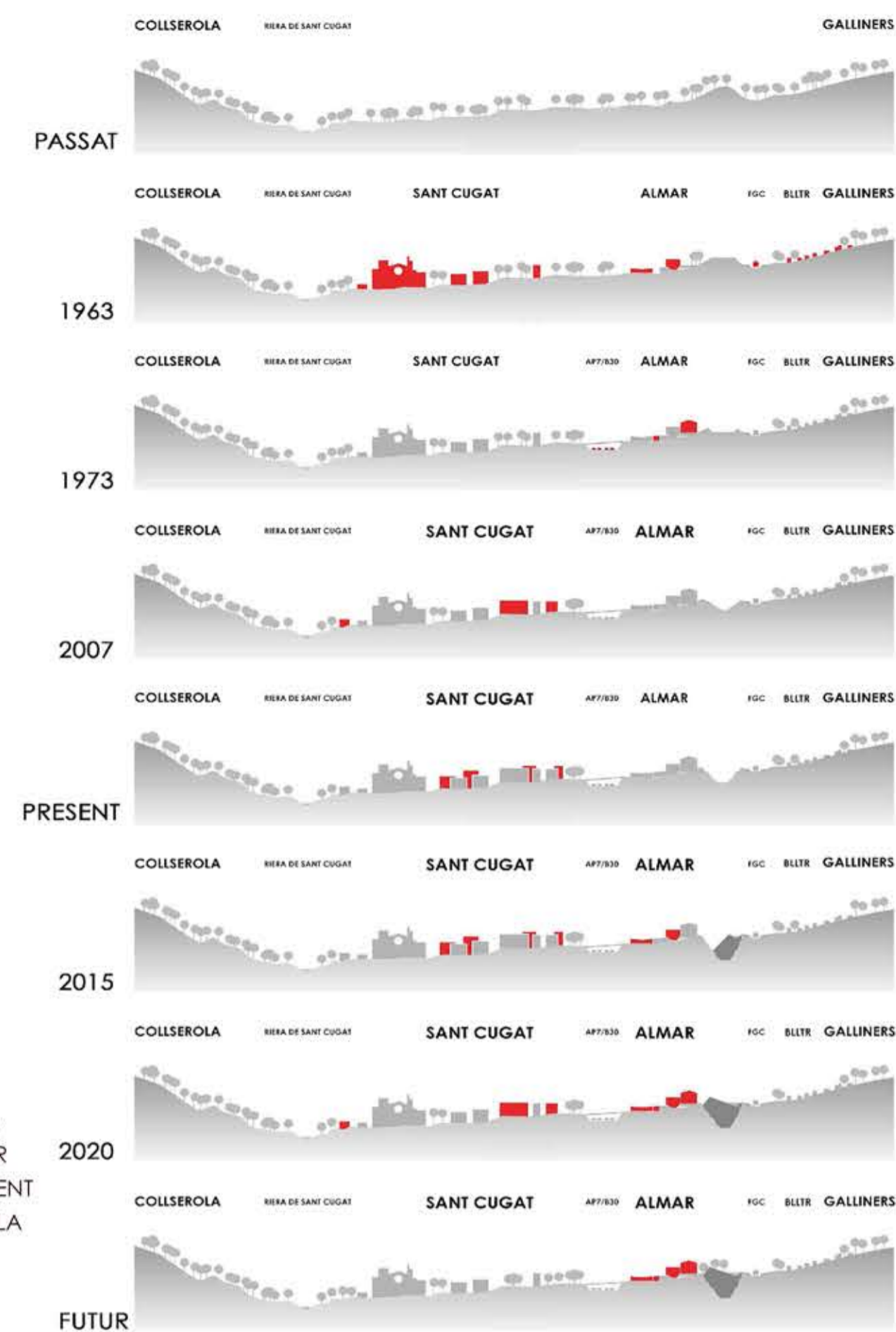
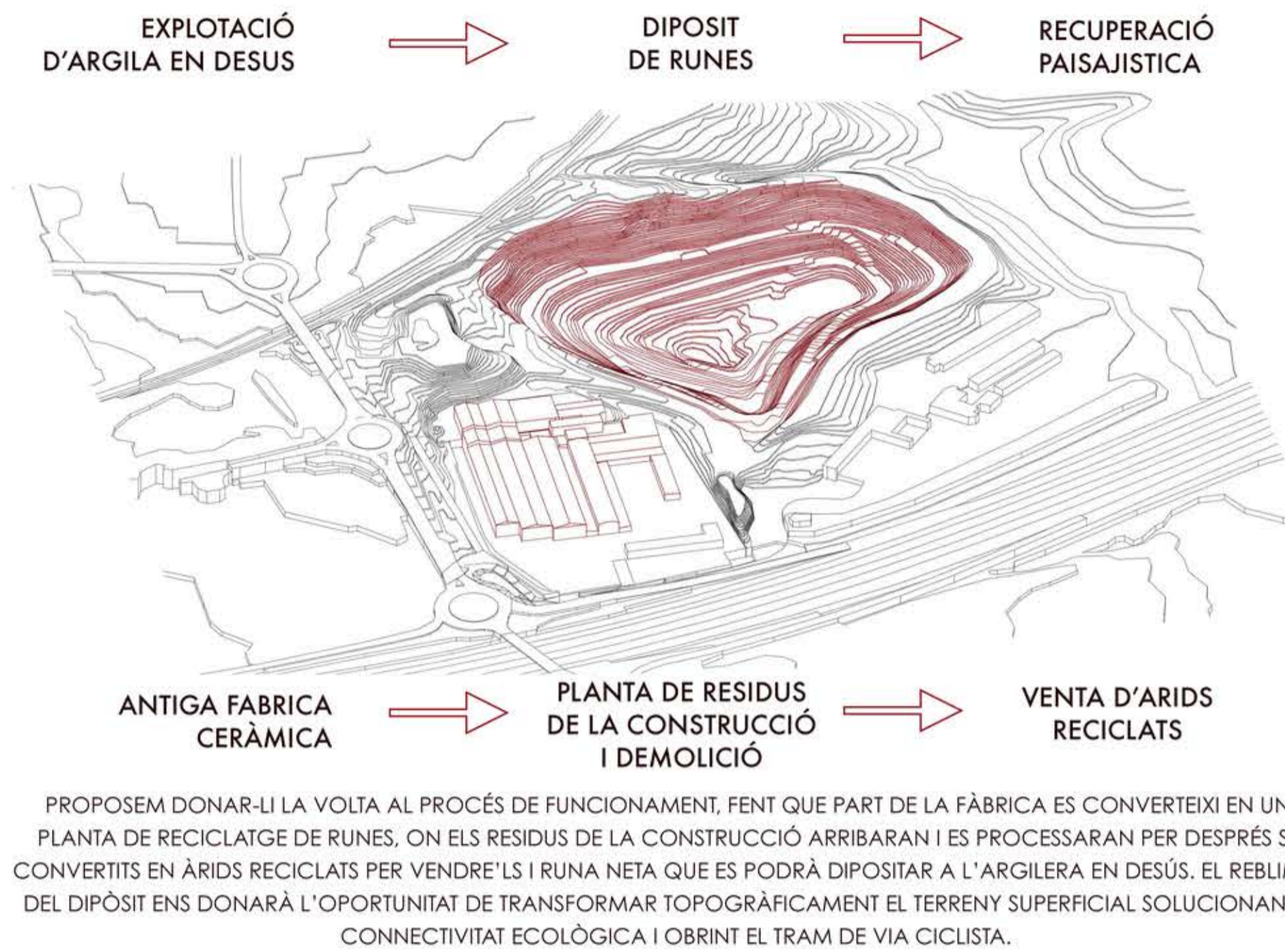


ALMAR D'ARGILERA A PLANTA DE RCD

L'àrea d'intervenció es troba ubicada al recinte Can Fatjó dels Aurons. Tot el recinte és del mateix propietari i en aquesta hi ha ubicada una antiga fàbrica de ceràmica i una explotació d'argila en desús. La fàbrica va estar en funcionament 60 anys extraient argila en el mateix lloc que la processaven i la venien. L'explotació de l'argilera va arribar als seus límits coincidint amb la bombolla urbanística i la baixada de vendes de material ceràmic. Avui en dia trobem un espai industrial decadent on les úniques activitats que es realitzen són el lloguer de les naus per ús de taller, pàrquing, i la venda de les últimes restes de stock ceràmic.



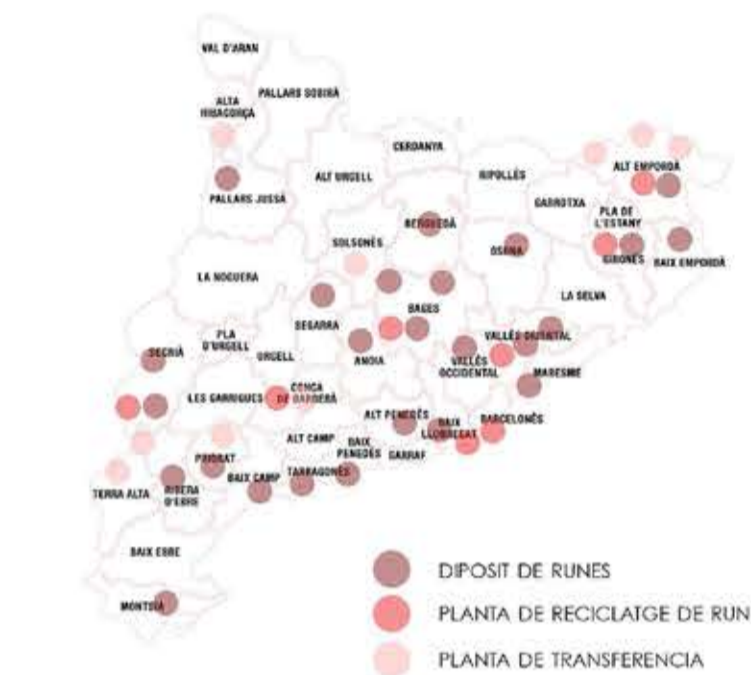
PROCES DE L'ACTIVITAT

En aquest diagrama es mostra el procés de l'activitat que es vol portar a terme en totes les seves fases:

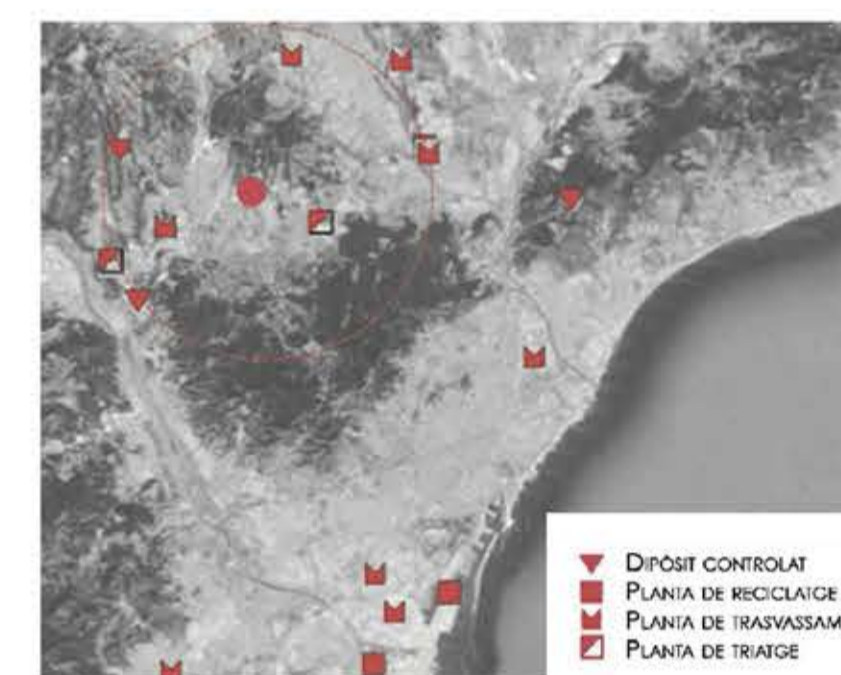


VIABILITAT D'IMPLANTACIÓ

PLANTES RCD CATALUNYA



PLANTES RCD AMB



En aquests gràfics es mostren els tres tipus d'instal·lacions en què es pot dividir la gestió dels RCD, trobem que és factible introduir una planta de reciclatge i un dipòsit de runes a causa de la inexistència de competència en els voltants immediats.

QUANTIFICACIÓ DEL RESIDU

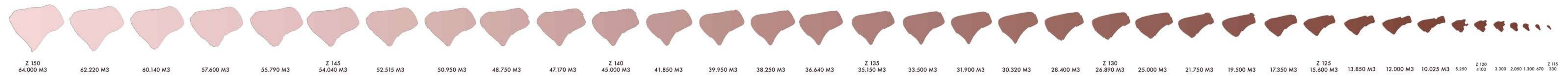
2.300.000 TONES
GENERACIÓ RCD ANUALS CAT 2013

1.300.000 TONES
ENTRADA DE RESIDUS A DIPOSIT CAT 2013

CAPACITAT DE TRACTAMENT

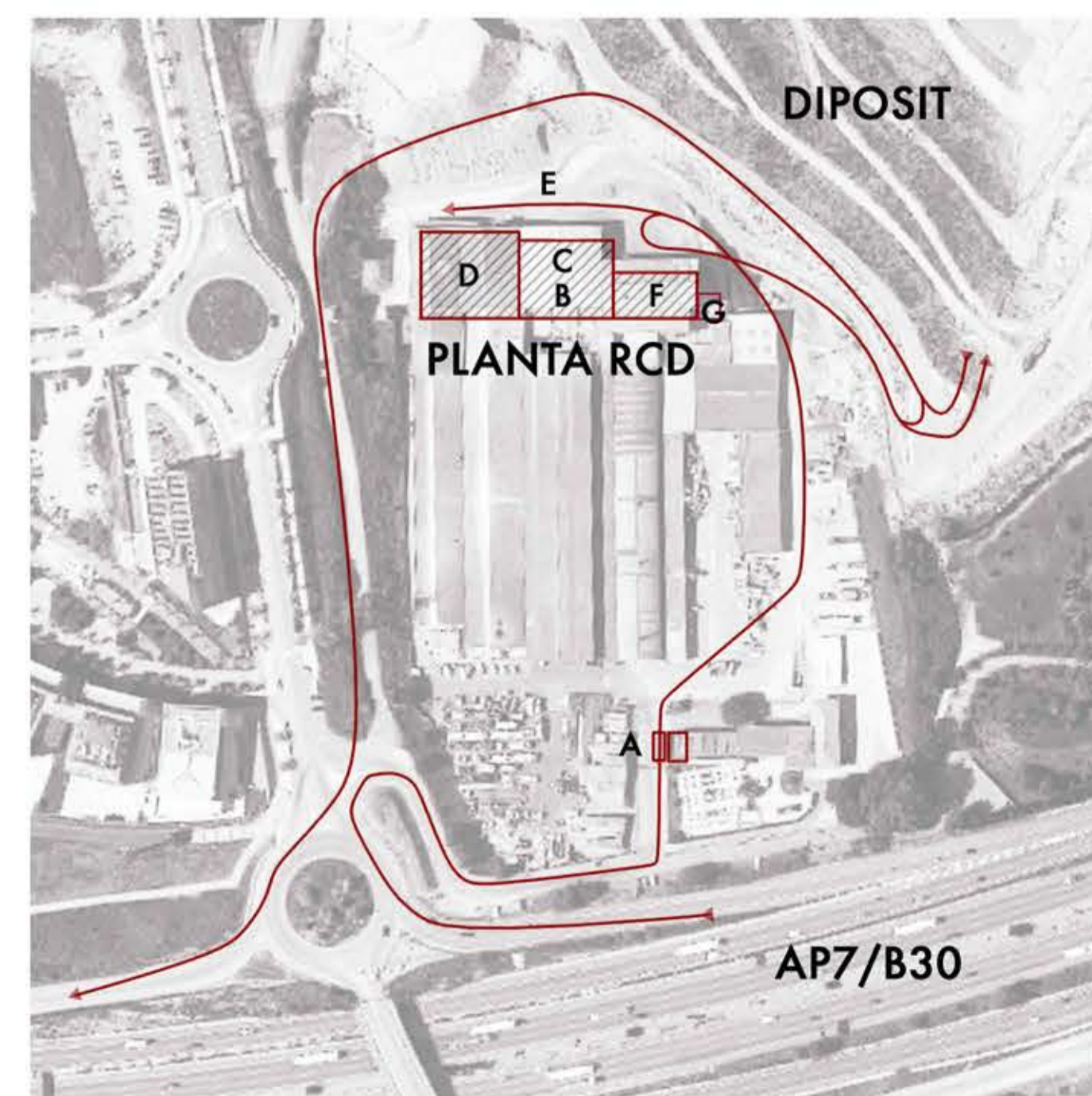
ESTIMACIÓ RCD ANUALS	250.000 M3	500.000 T
ESTIMACIÓ RCD DIARIS	420 M3	840 T
87% RUNA NETA ANUAL	217.500 M3	435.000 T
13% ARID RECICLAT ANUAL	32.500 M3	65.000 T
CAPACITAT DIPOSIT	1.100.000 M3	2.200.000 T
ESTIMACIÓ REBLIMENT DEL DIPOSIT: 4 ANYS		
PRODUCCIÓ D'ECOARIDS ANY: 32.500 M3		

CAPACITAT DIPOSIT = 1.100.000 M3



ESQUEMA D'IMPLANTACIÓ

- A. BASCULA I CONTROL DE PESATGE
- B. AREA DE DESCARREGA I TRIATGE
- C. DEIXALLERIA
- D. PLANTA DE RECICLATGE: TRITURACIÓ I CRIBA
- E. EMMAGATZEMATGE EXTERIOR D'ECOARIDS
- F. MAGATZEM
- G. PISCINA D'AIGUES RESIDUALS
- NAUS EN DESÚS



PLANTA DE RESIDUS DE LA CONSTRUCCIÓ I DEMOLICIO E 1:400

Aprofitarem les preexistències de l'antiga activitat que es poden adaptar al nou procés. Les naus àmplies i en bon estat, els antics camins de servei dels recorreguts que feien servir els camions per l'extracció d'argila, o les bàscules de pesatge ubicades a l'entrada de la fàbrica. Per una altra banda, la nova planta de residus la situarem en el conjunt de naus que es troben en una cota superior de la resta (153 m. vs. 147 m.) més a prop del dipòsit i protegides per un talús de gabions armat.

La distribució del procés s'organitzarà linealment ubicant els processos segons els seus requeriments:

MAGATZEM: On es guardarà la maquinària i altres equipaments.

ZONA DE TRIATGE DEIXALLERIA: Estarà ubicada en la nau central oberta, també es disposarà la deixalleria vinculada al triatge.

PLANTA DE RECICLATGE: És l'activitat més sorollosa s'instal·larà en les naus tancades.

MAGATZEM D'Àrids: Localitzat en l'esplanada exterior.

