

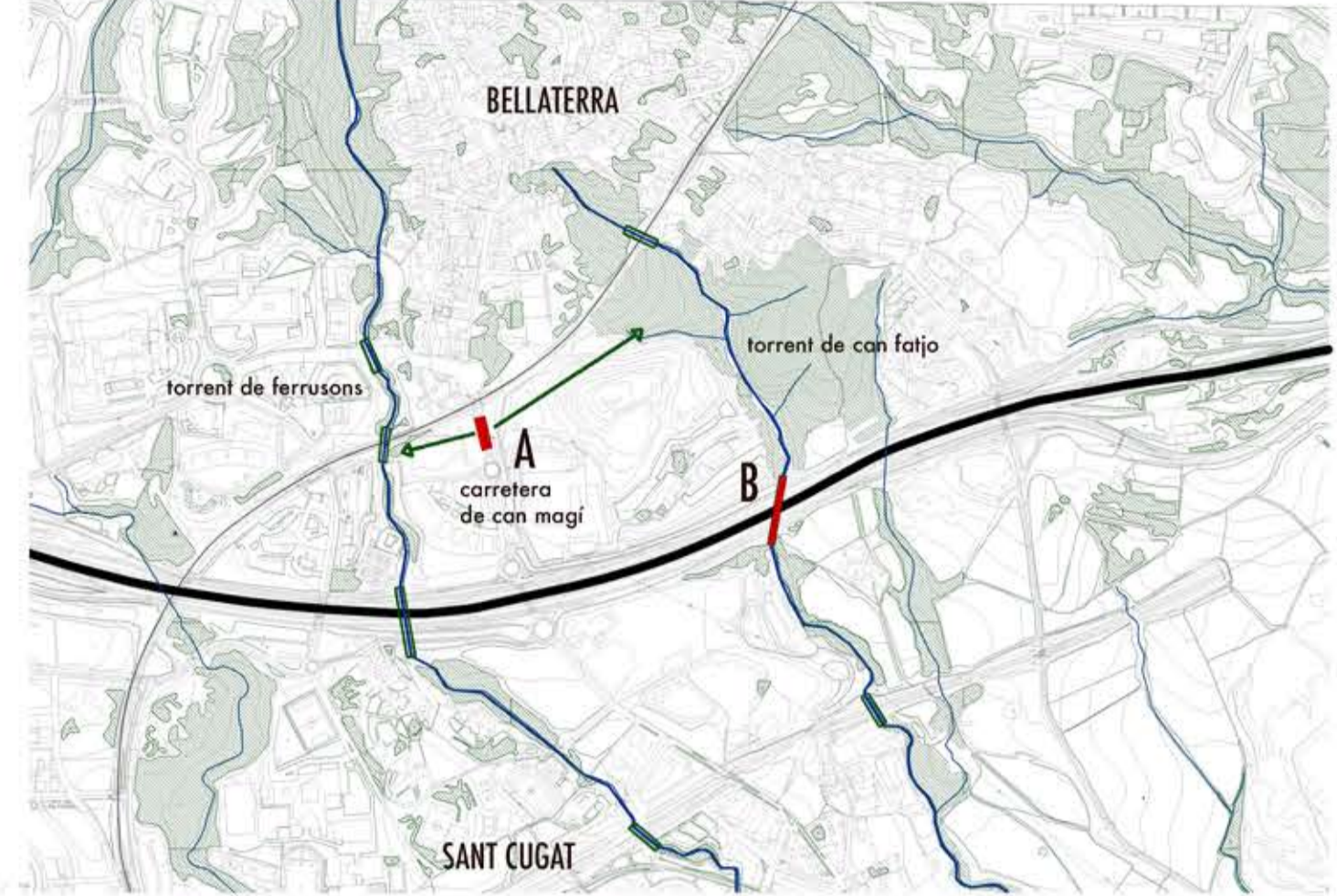
INTERACCIÓ DE PROPOSTES



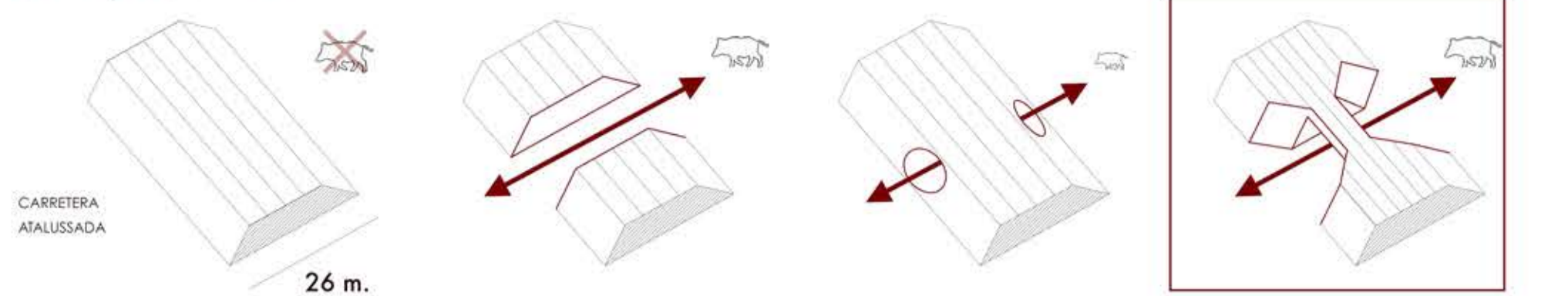
UNA VEGADA ANALITZAT EL TERRITORI BUSCANT LES DISFUNCIONS EN LA CONNECTIVITAT NO MOTORIZADA INTERMUNICIPAL I LA PERMEABILITAT ECOLÒGICA DEL CORREDOR CENTRAL DEL VALLÈS, TROBEM UNA ÀREA D'ESTUDI EN COMÚ ON ES PODEN RESOLDRE D'AQUESTES DUES DISFUNCIONALITATS ACTUANT EN LA MATEIXA ZONA.

SOLUCIONS A LA PERMEABILITAT

UNA VEGADA ANALITZAT EL TERRITORI BUSCANT LES DISFUNCIONS EN LA CONNECTIVITAT NO MOTORIZADA INTERMUNICIPAL I LA PERMEABILITAT ECOLÒGICA DEL CORREDOR CENTRAL DEL VALLÈS, ES TROBA UNA ÀREA D'ESTUDI EN COMÚ ON ES PODEN RESOLDRE D'AQUESTES DUES DISFUNCIONALITATS ACTUANT EN LA MATEIXA ZONA.



INTERVENCIÓ A



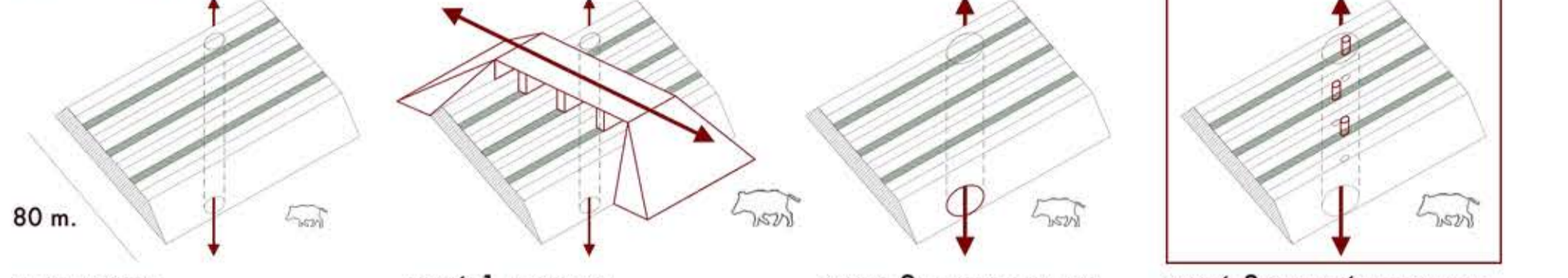
ESTAT ACTUAL
La carretera de can magi està formada per 4 carrils amb uns 26 metres de secció.

OPCIÓ 1 TALLAR EL CARRIL
L'opció més radical seria tallar aquesta circulació per donar-li prioritat al corredor.

OPCIÓ 2 TUNEL
L'opció més conservadora seria habilitar un pas tipus túnel.

OPCIÓ 3 REDUIR LA SECCIÓ
Es decidíx disminuir la secció del viari per crear un pas subterrani molt permeable i que no afecti la circulació de vehicles.

MILLORA B



ESTAT ACTUAL
Aquesta canalització per al torrent de Can Fatjó serveix actualment per al pas de fauna. Les seves condicions de llargària i secció fan que sigui un punt a millorar en la connectivitat.

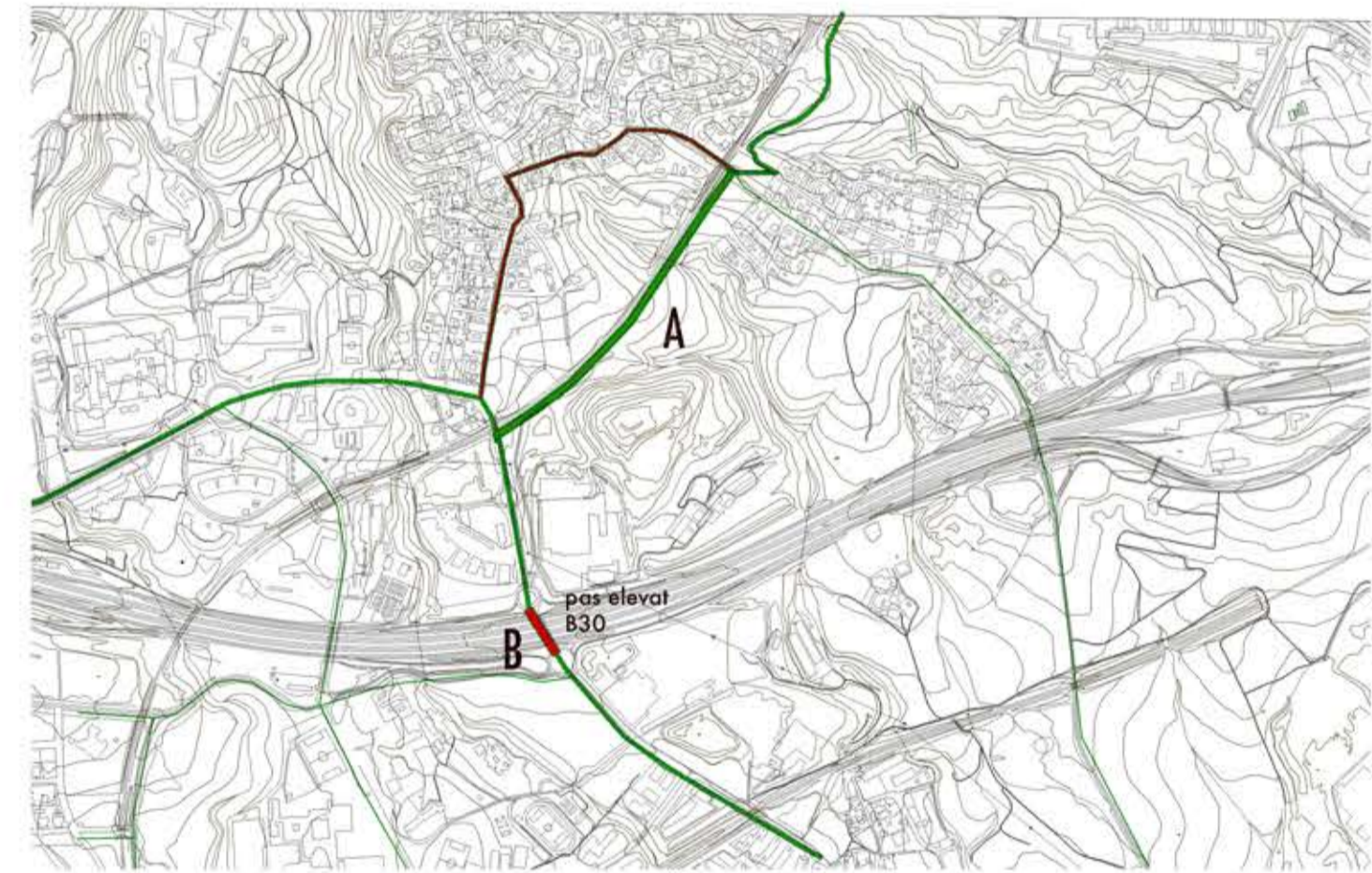
OPCIÓ 1 ECODUCTE
L'opció més radical seria la creació d'un ecoducte que funcionés com a pas elevat de fauna. El rebutgem per la seva inviabilitat econòmica.

OPCIÓ 2 AMPLIAR ELS PAS
Una de les opcions és augmentar la secció de l'actual canal.

OPCIÓ 3 CREACIÓ LLUERNARIS
Es decidíx actuar sobre la preexistència i millorar les condicions actuals creen entrades de llum per facilitar el pas. Aquestes es localitzarien en les franges verdes entre els carrils de circulació de la B30.

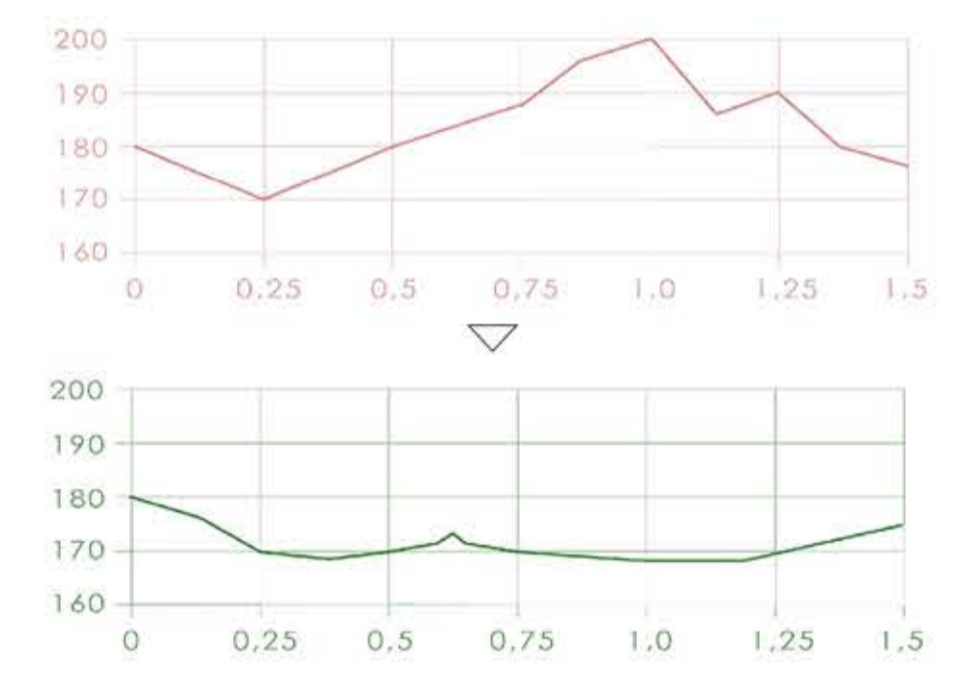
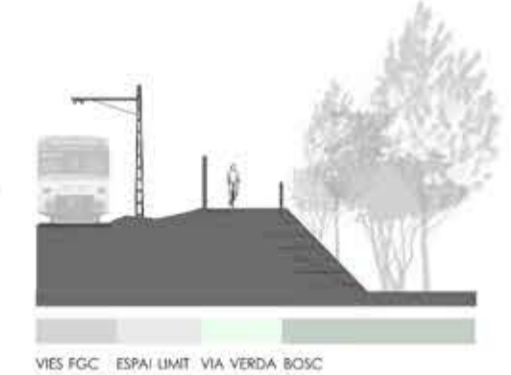
SOLUCIONS A LA CONNECTIVITAT

ES DECIDEIX CREAR UN NOU TRACAT PER A L'ANELLA VERDA CICLISTA EN EL PAS DE CAN FATJÓ DELS AURONS I MILLORAR LES CONDICIONS ACTUALS DEL VIARI EN ELS PUNTS ESTRATÈGICS NO CONSOLIDATS.



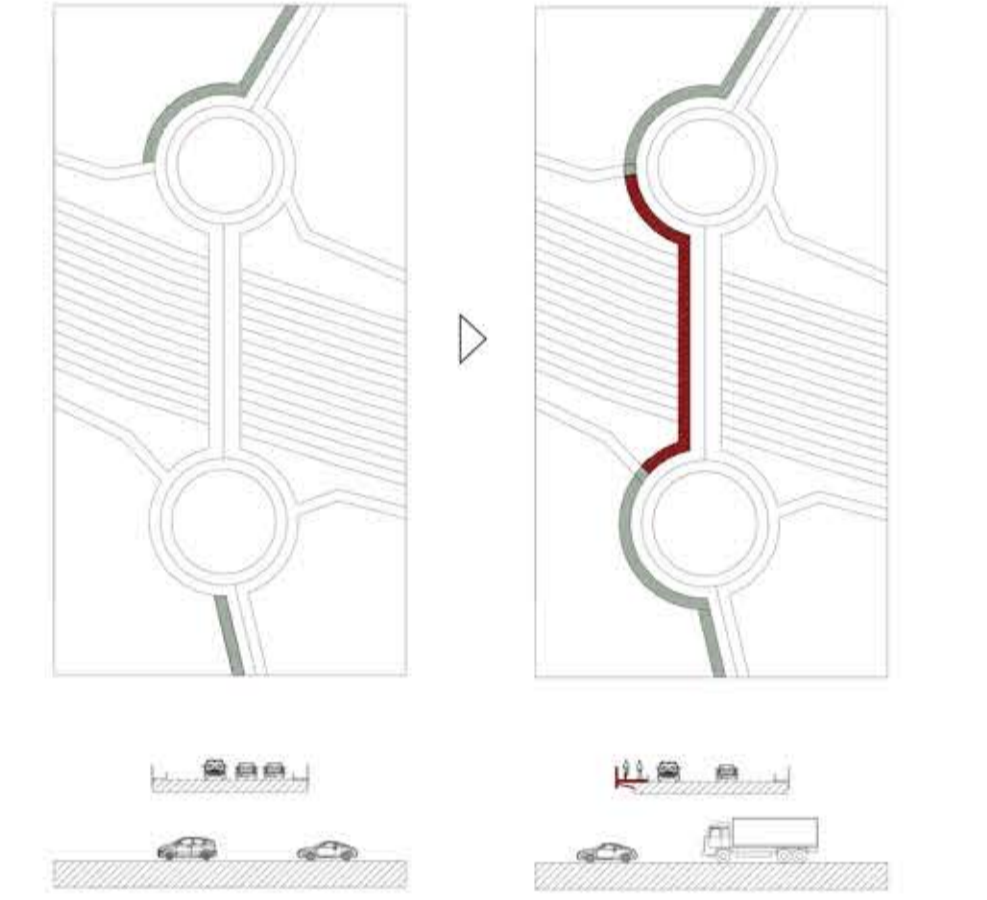
INTERVENCIÓ A

Aquest nou tram utilitzaria el recorregut de la xarxa ferroviària com a garantia de planeïtat. El recorregut paral·lel permetrà disminuir la distància de recorregut, tenir pendents suaus, a més de travessar un paratge natural.

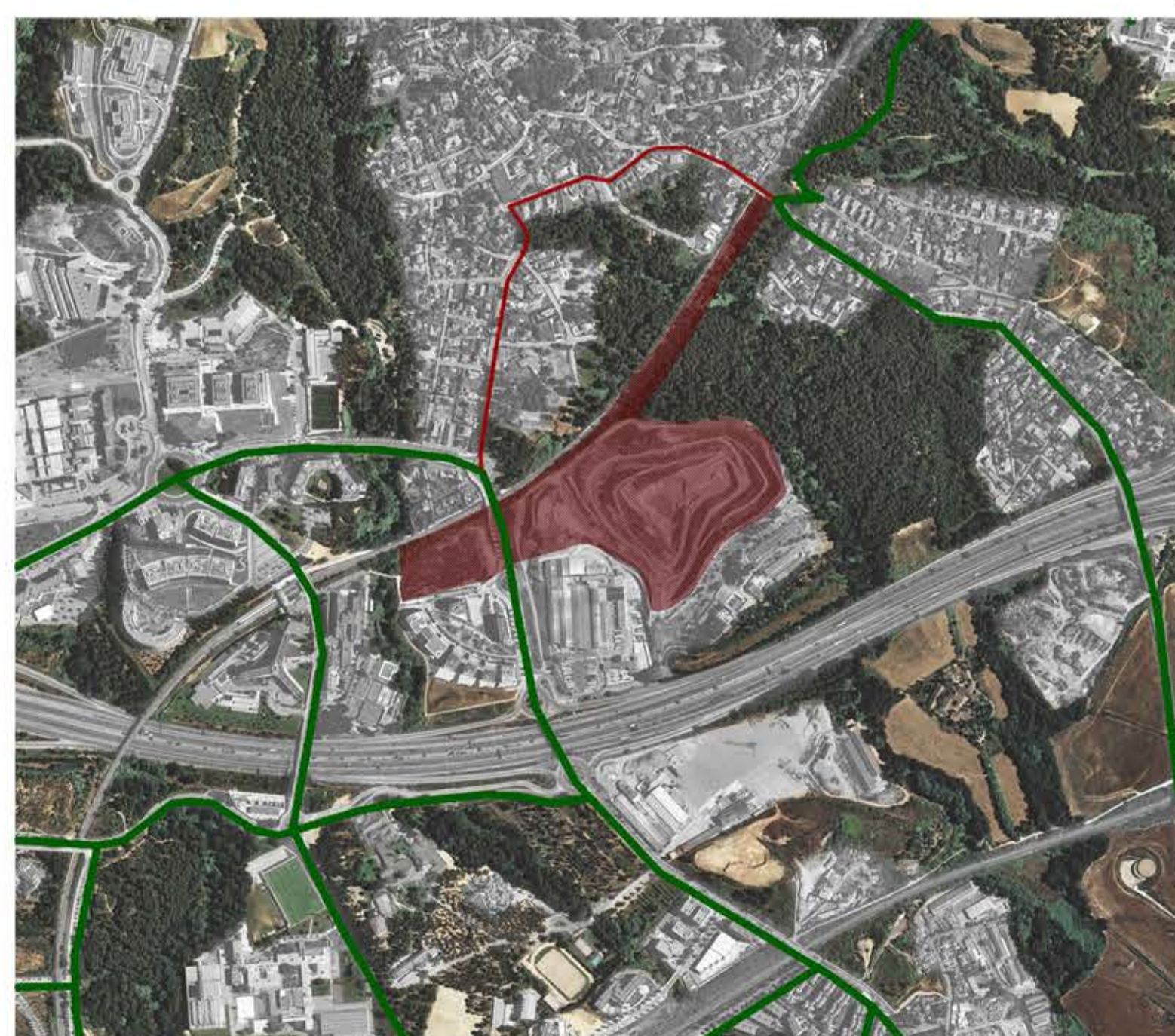


MILLORA B

Aquesta intervenció de millora tractaria d'augmentar la secció del pont que passa per la B30/AP7. Amb la intervenció millorariem la connectivitat entre el municipi de Sant Cugat i l'anella verda, obrint així l'accés a la porta de Colseurola.



ESTAT ACTUAL



AREA INTERVINGUDA

