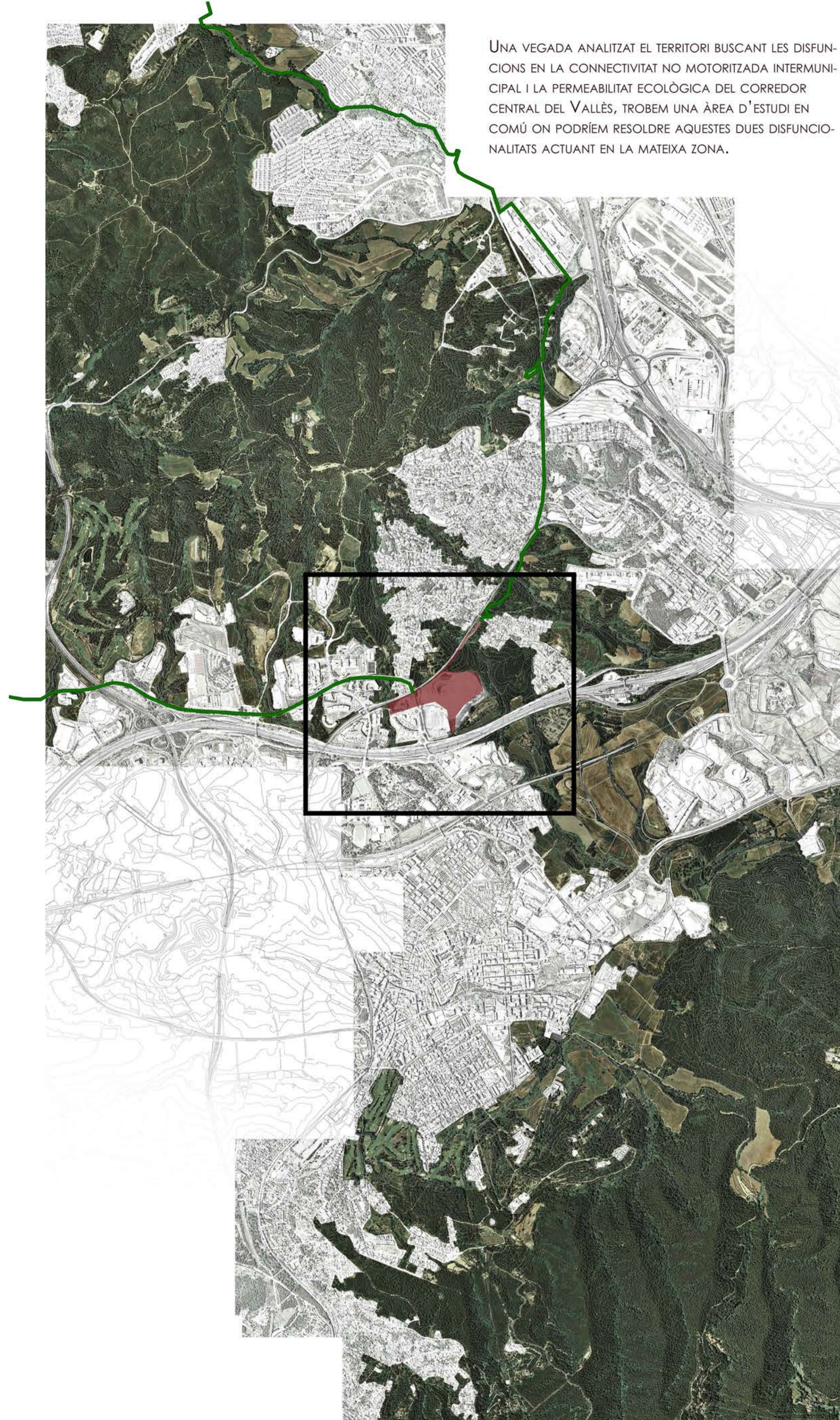


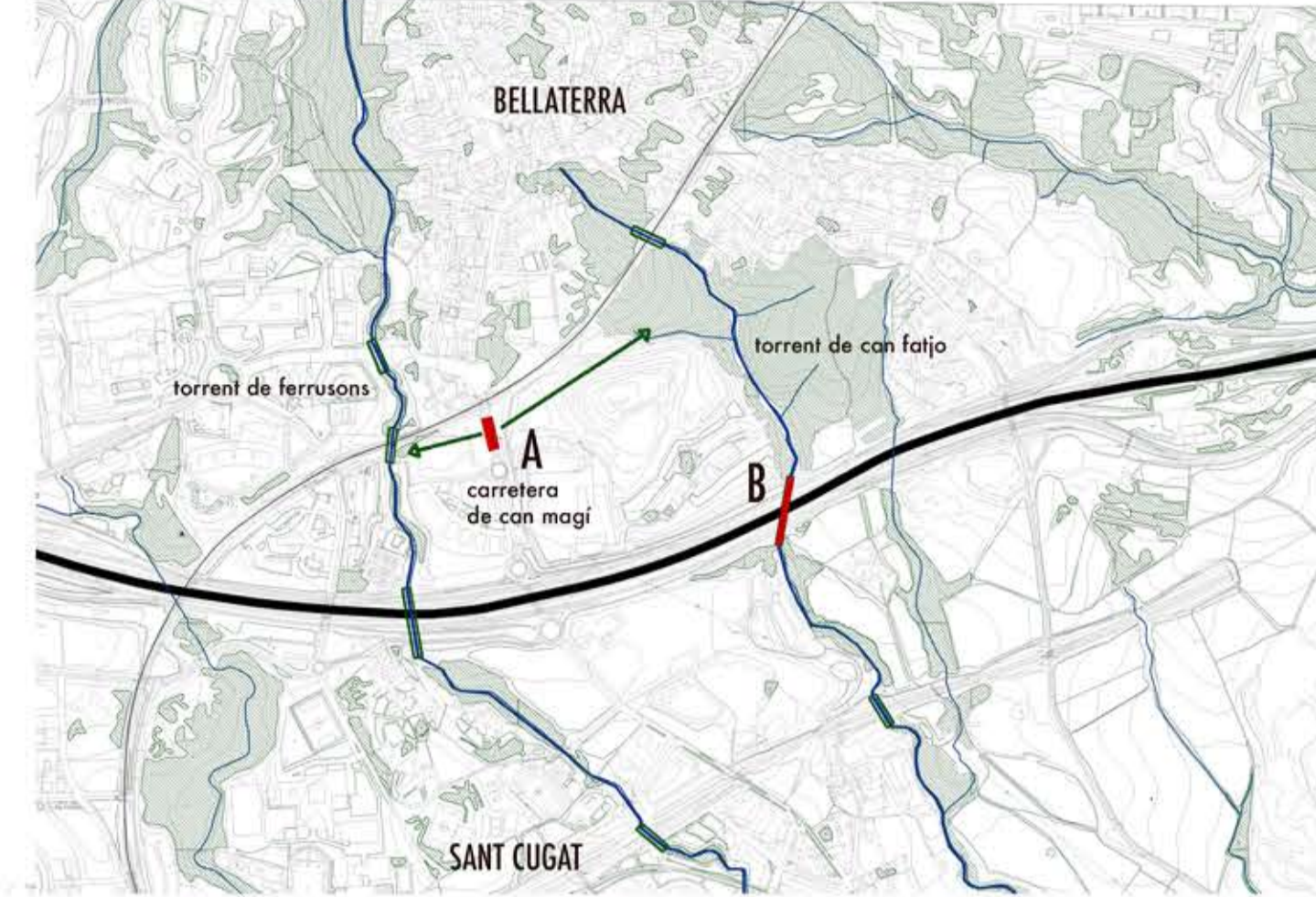
# INTERACCIÓ DE PROPOSTES

UNA VEGADA ANALITZAT EL TERRITORI BUSCANT LES DISFUNCIONS EN LA CONNECTIVITAT NO MOTORIZADA INTERMUNICIPAL I LA PERMEABILITAT ECOLÒGICA DEL CORREDOR CENTRAL DEL VALLÈS, TROBEM UNA ÀREA D'ESTUDI EN COMÚ ON ES PODEN RESOLDRE D'AQUESTES DUES DISFUNCIONALITATS ACTUANT EN LA MATEIXA ZONA.

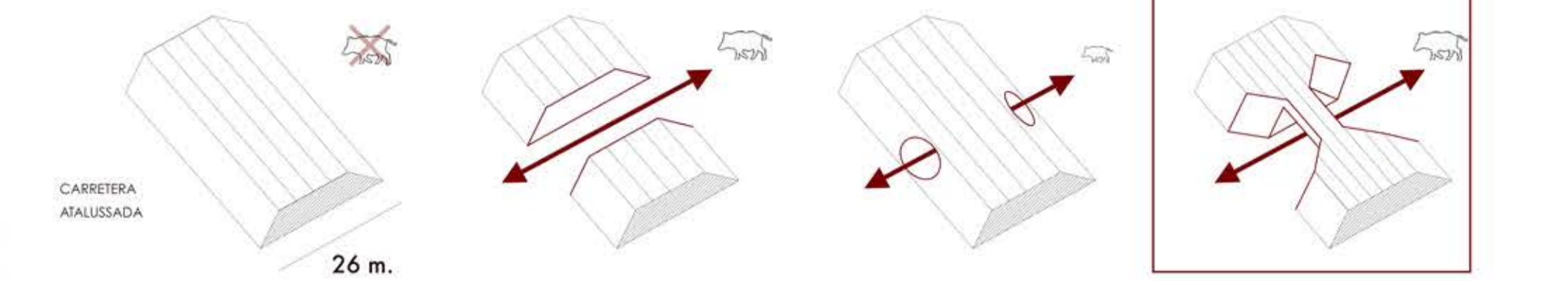


## SOLUCIONS A LA PERMEABILITAT

UNA VEGADA ANALITZAT EL TERRITORI BUSCANT LES DISFUNCIONS EN LA CONNECTIVITAT NO MOTORIZADA INTERMUNICIPAL I LA PERMEABILITAT ECOLÒGICA DEL CORREDOR CENTRAL DEL VALLÈS, ES TROBA UNA ÀREA D'ESTUDI EN COMÚ ON ES PODEN RESOLDRE D'AQUESTES DUES DISFUNCIONALITATS ACTUANT EN LA MATEIXA ZONA.



### INTERVENCIÓ A



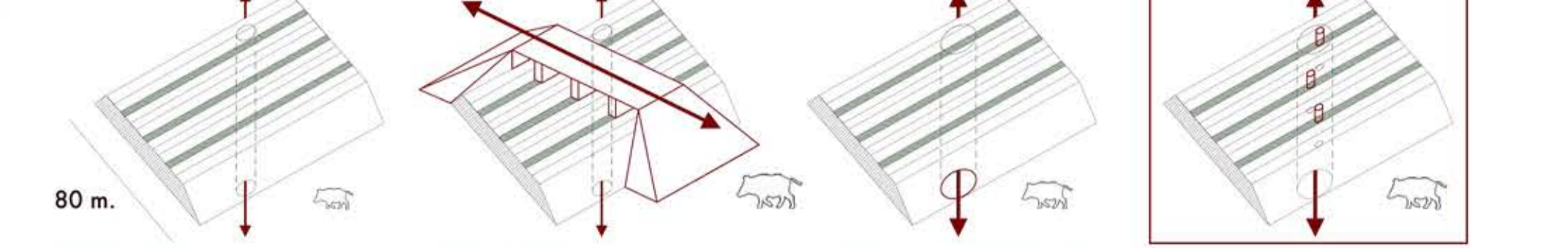
**ESTAT ACTUAL**  
La carretera de can magi està formada per 4 carrils amb uns 26 metres de secció.

**OPCIÓ 1 TALLAR EL CARRIL**  
L'opció més radical seria tallar aquesta circulació per donar-li prioritat al corredor.

**OPCIÓ 2 TUNEL**  
L'opció més conservadora seria habilitar un pas tipus túnel.

**OPCIÓ 3 REDUIR LA SECCIÓ**  
Es decidíx disminuir la secció del viari per crear un pas subterrani molt permeable i que no afecti la circulació de vehicles.

### MILLORA B



**ESTAT ACTUAL**  
Aquesta canalització per al torrent de Can Fatjó serveix actualment per al pas de fauna. Les seves condicions de llargària i secció fan que sigui un punt a millorar en la connectivitat.

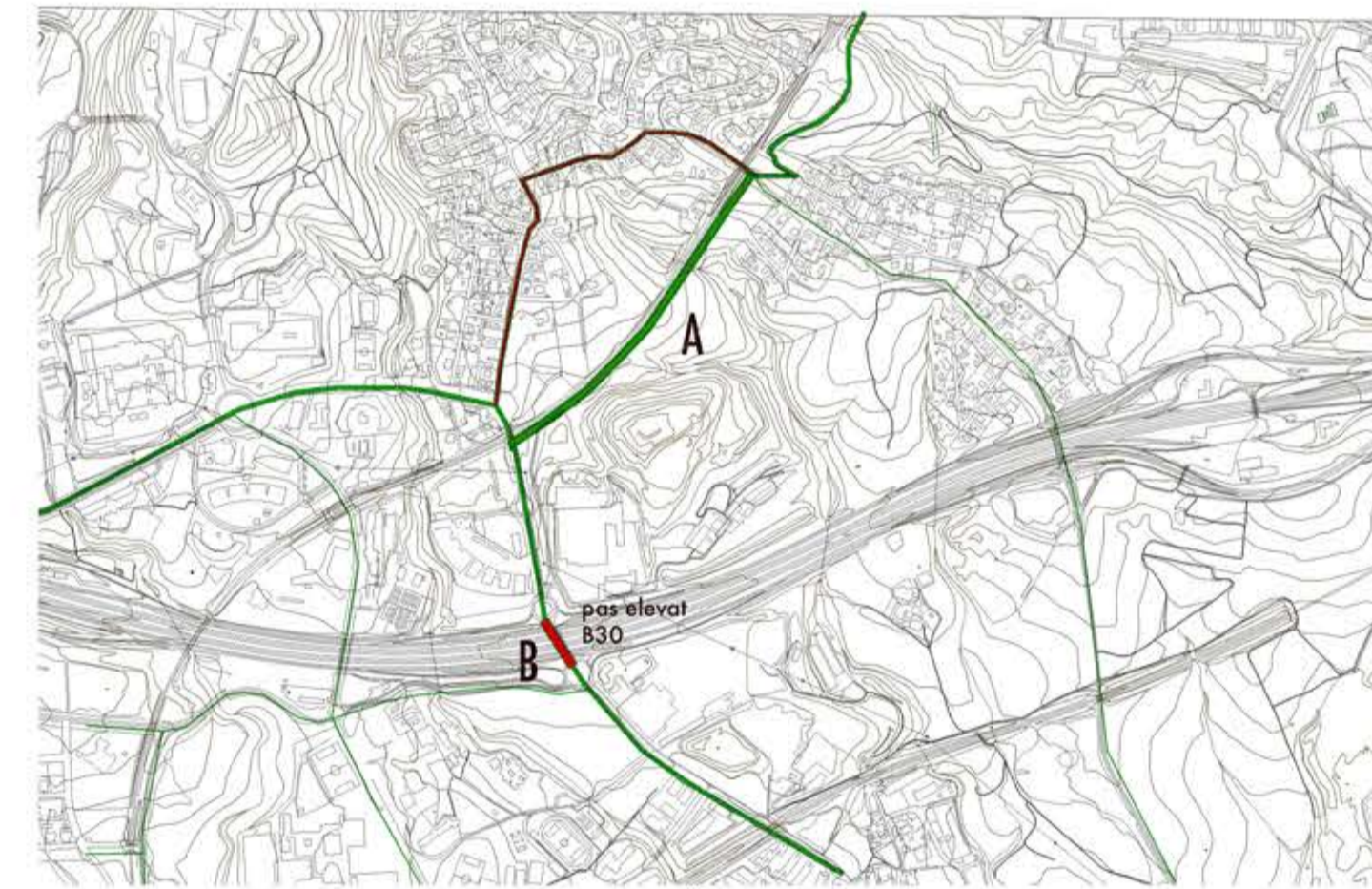
**OPCIÓ 1 ECODUCTE**  
L'opció més radical seria la creació d'un ecoducte que funcionés com a pas elevat de fauna. El rebutgem per la seva inviabilitat econòmica.

**OPCIÓ 2 AMPLIAR ELS PAS**  
Una de les opcions és augmentar la secció de l'actual canal.

**OPCIÓ 3 CREACIÓ LLUERNARIS**  
Es decidíx actuar sobre la preexistència i millorar les condicions actuals creant entrades de llum per facilitar el pas. Aquestes es localitzarien en les franges verdes entre els carrils de circulació de la B30.

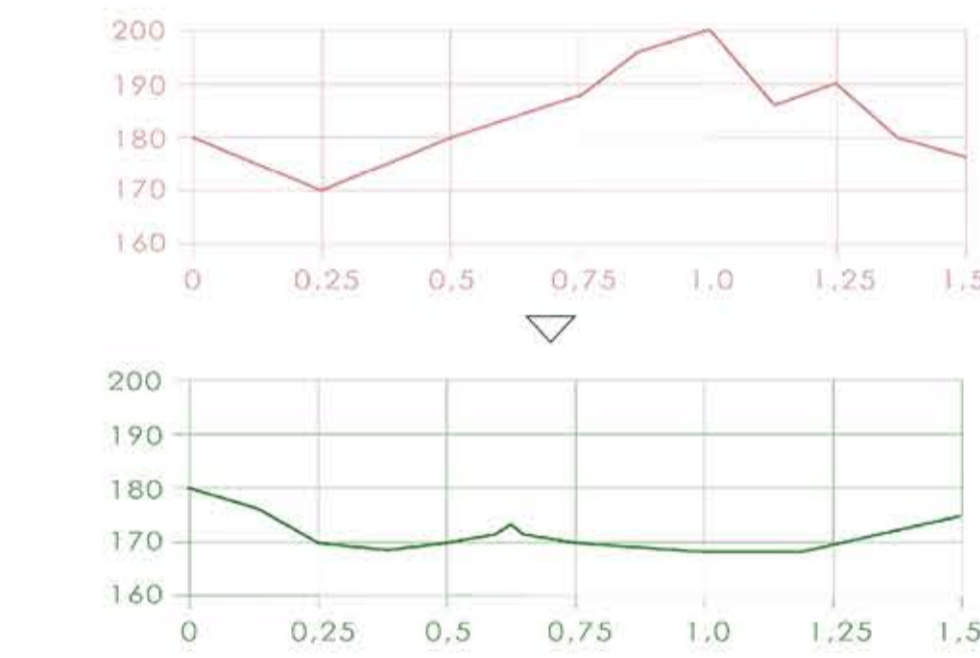
## SOLUCIONS A LA CONNECTIVITAT

ES DECIDEIX CREAR UN NOU TRAÇAT PER A L'ANELLA VERDA CICLISTA EN EL PAS DE CAN FATJÓ DELS AURONS I MILLORAR LES CONDICIONS ACTUALS DEL VIARI EN ELS PUNTS ESTRATÈGICS NO CONSOLIDATS.



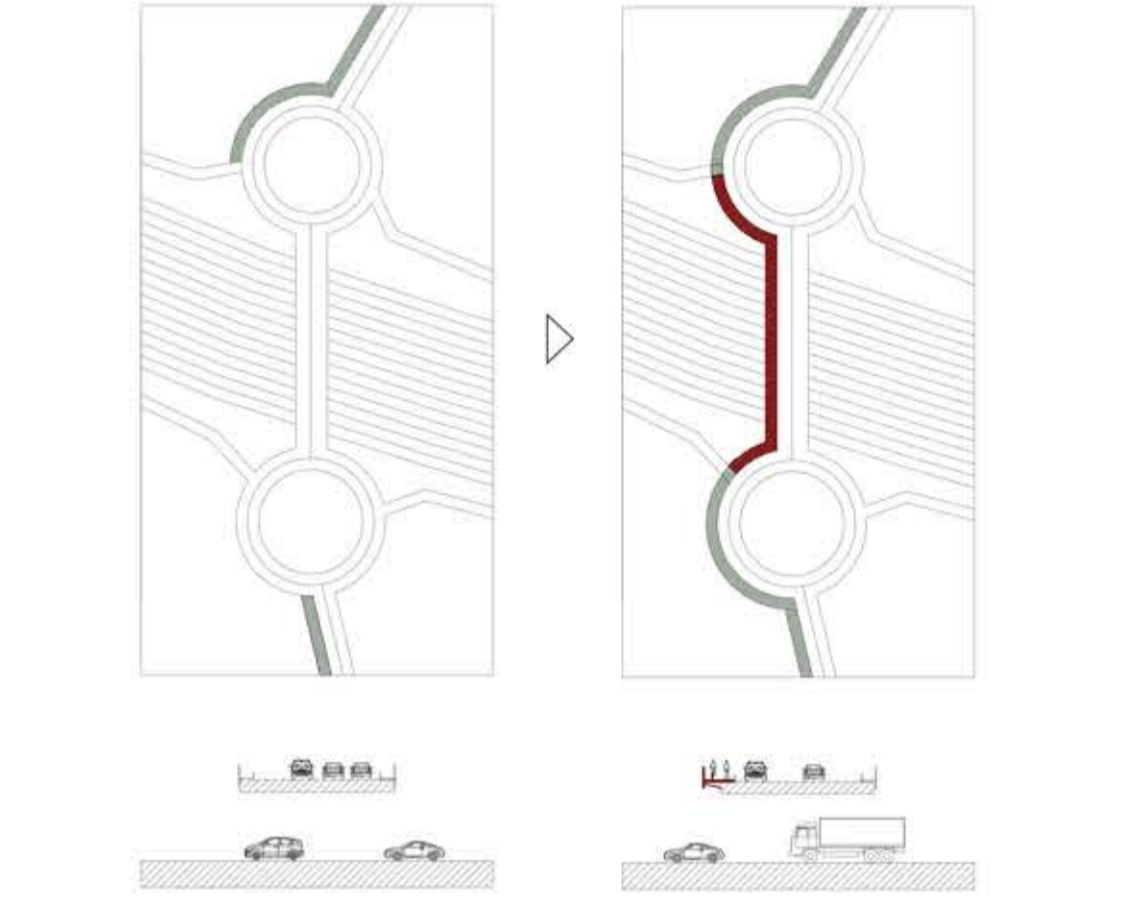
### INTERVENCIÓ A

Aquest nou tram utilitzaria el recorregut de la xarxa ferroviària com a garantia de planeïtat. El recorregut paral·lel permetrà disminuir la distància de recorregut, tenir pendents suaus, a més de travessar un paratge natural.

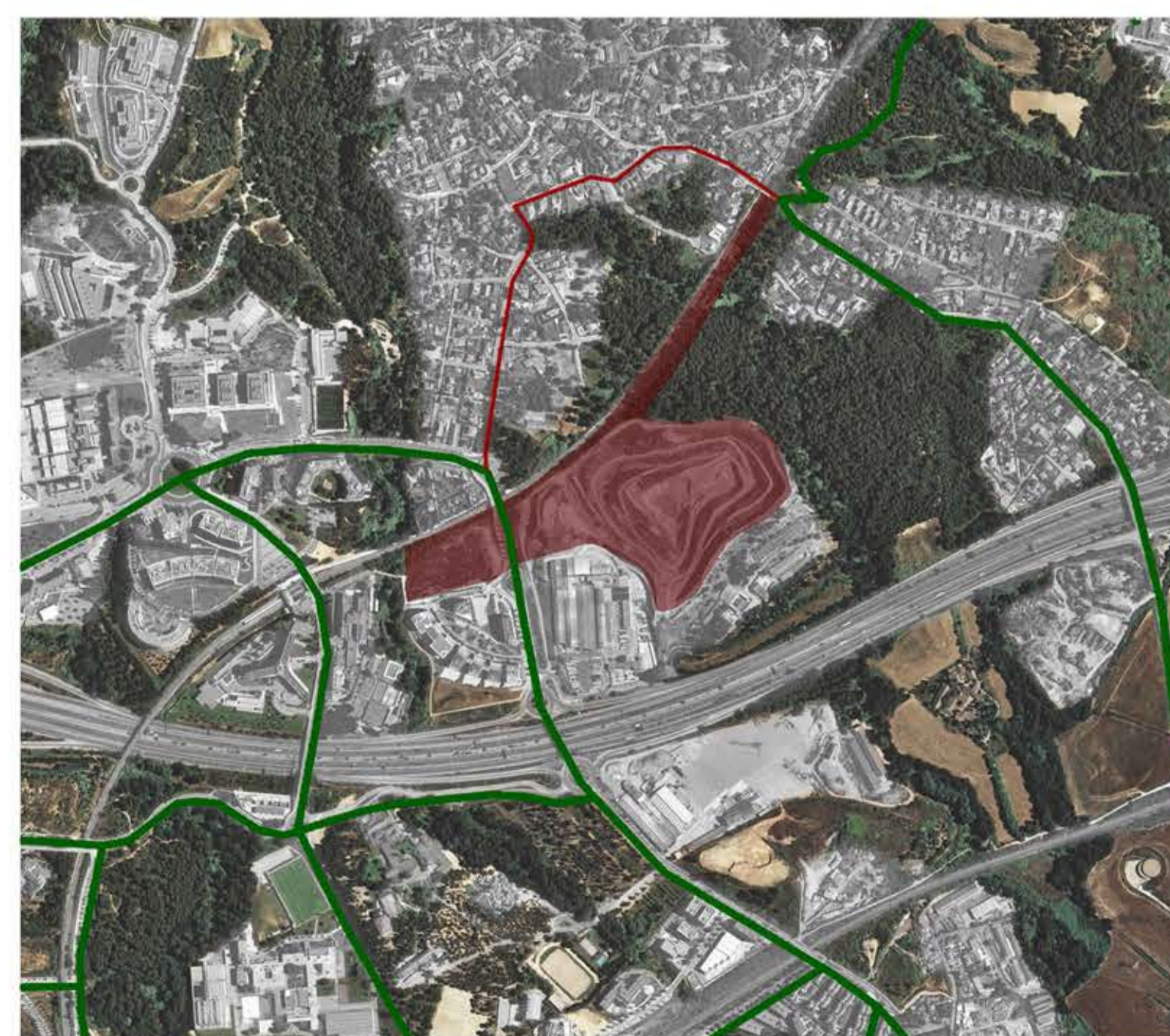


### MILLORA B

Aquesta intervenció de millora tractaria d'augmentar la secció del pont que passa per la B30/AP7. Amb la intervenció millorariem la connectivitat entre el municipi de Sant Cugat i l'Anella Verda, obrint així l'accés a la porta de Colseurola.



### ESTAT ACTUAL



### AREA INTERVINGUDA

