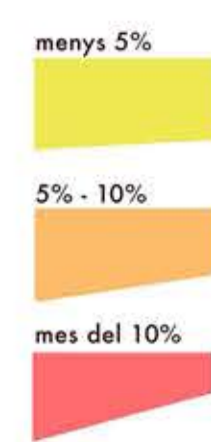


ANELLA VERDA DEL VALLES OCCIDENTAL

ANALISIS DE LA VIA PENDENTS



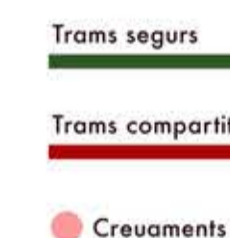
TIPOLOGIA DE CAMINS



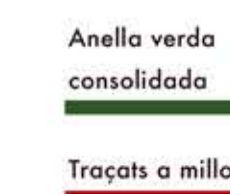
ESTAT DE CONSERVACIÓ



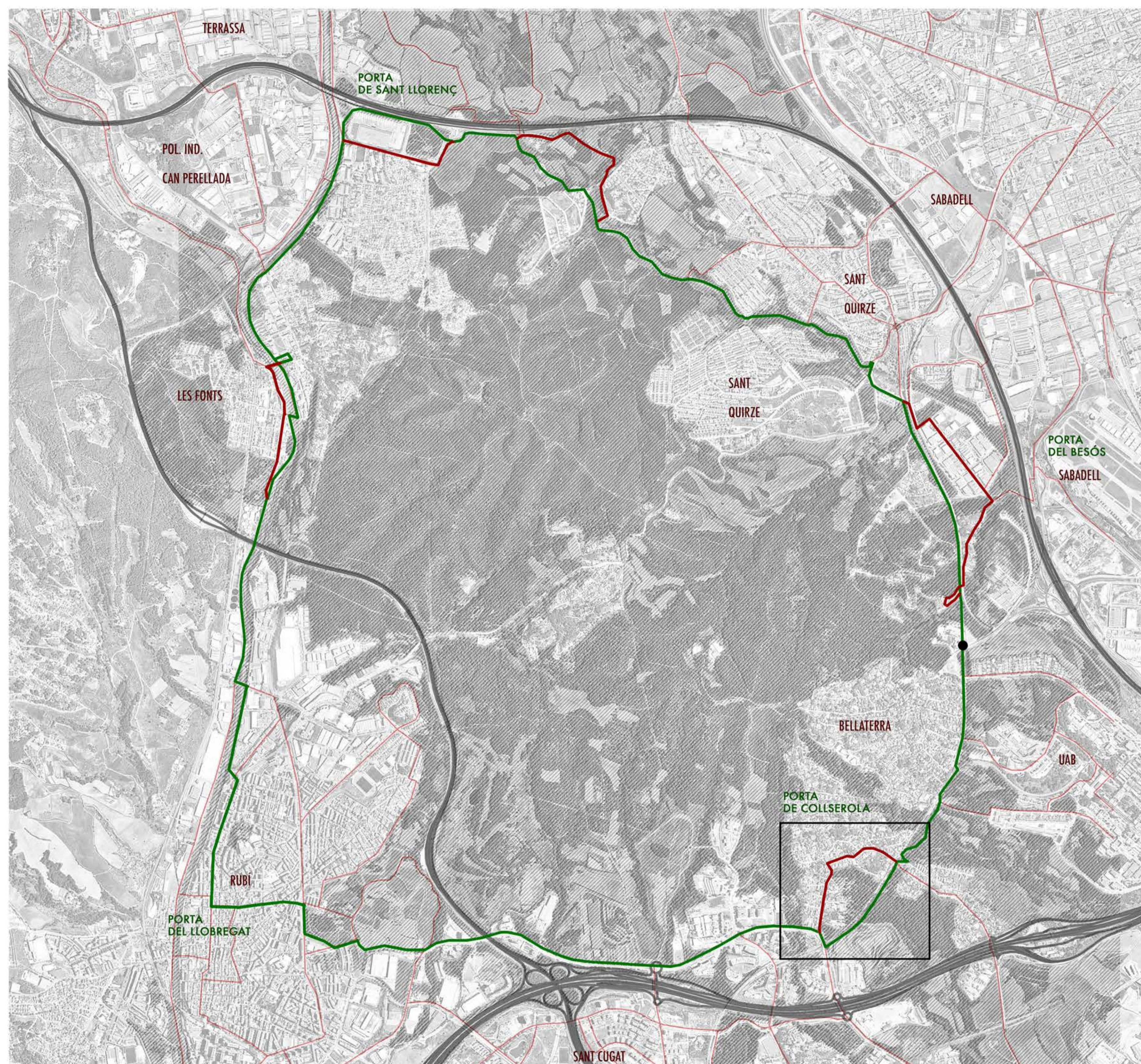
PERILLOSITAT



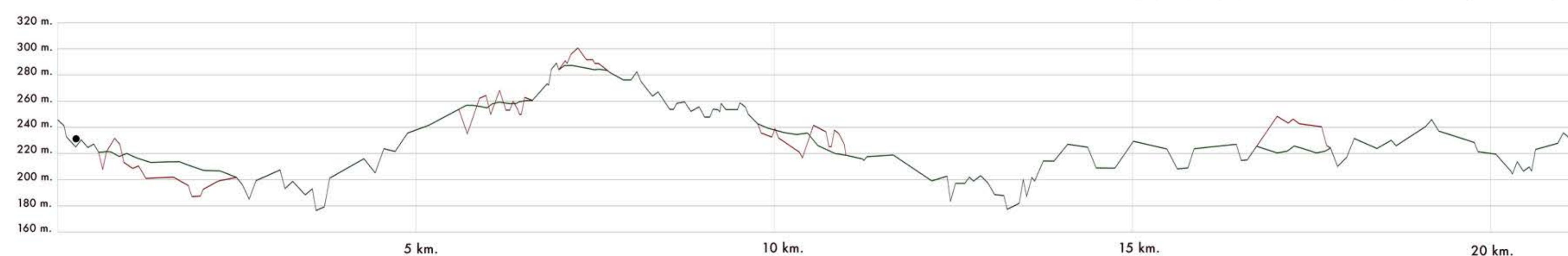
TRAÇATS A MILLORAR



ANELLA VERDA DEL VALLES



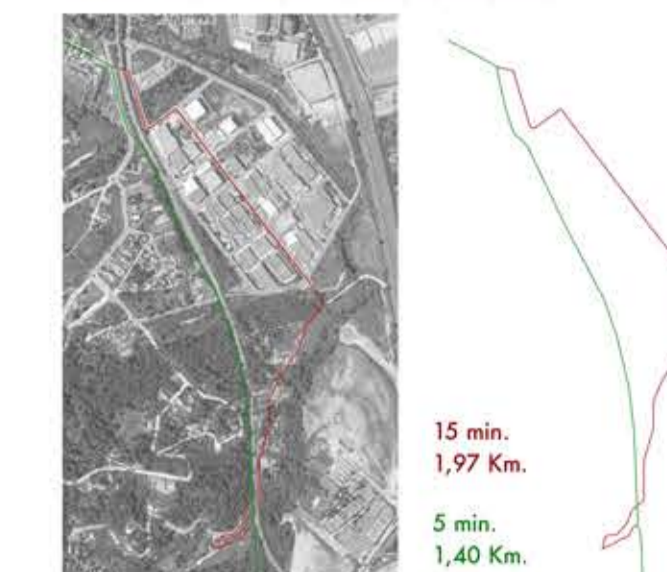
PERFIL ALTIMETRIC



DISTANCIA TOTAL **22,5 Km.** 20 Km.
TEMPS TOTAL **70 min.** 45 min.

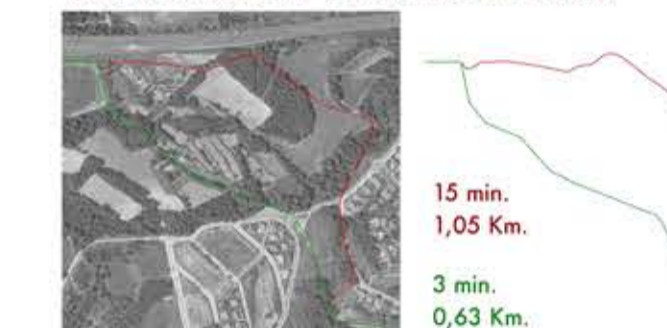
PROPOSTES DE MILLORA

TRAM POL. IND. CAN CANALS



Passem d'un traçat amb pendents elevades, camins en mal estat i que creua un polígon industrial a una proposta de recorregut paral·lel a la via ferrea i amb pendents suaus.

TRAM TORRENT CAN LLOBATERES



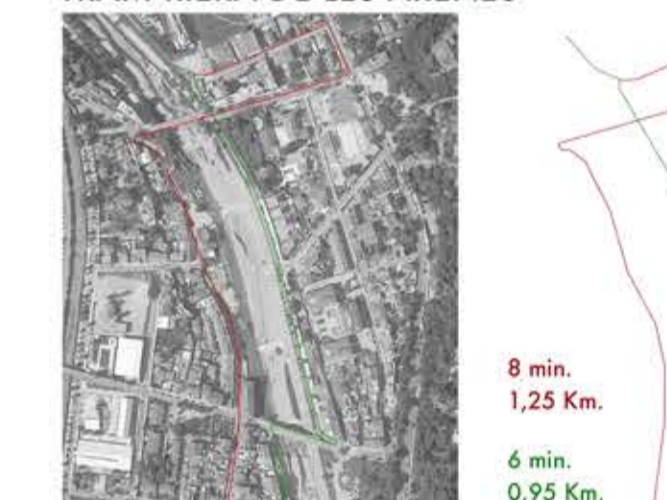
Es proposa modificar el recorregut a causa dels forts pendents i mal estat de l'original. El nou itinerari flanqueja el torrent de Can Llobateres aprofitant-se dels pendents suaus i retallant camí.

TRAM CARREFOUR



Amb el canvi de traçat evitem la pujada i baixada al turo del barri de Can Parellada. És una millora buscant la planicitat. El nou recorregut ressegueix l'autovia i es connecta amb la riera.

TRAM RIERA DE LES ARENES



El traçat existent travessa el barri de les Fonts i es fa amb carretera compartida. El nou recorregut que es proposa ressegueix la riera de Rubí paral·lelament. Caldrien alguns passos inferiors i adaptar algunes vies en mal estat per poder posar-ho en funcionament.

TRAÇAT A INTERVENIR

TRAM CAN FATJÓ DELS AURONS



El traçat existent obliga a endinsar-se en Bellaterra utilitzant carreteres compartides i havent-hi de superar forts pendents. El nou traçat aprofita l'itinerari del ferrocarril.

GREEN BYPASS