

XARXES FRAGMENTADES

DENSIFICACIÓ URBANA

L'àrea d'estudi es localitza en el nostre entorn més proper, la comarca del Vallès Occidental. És una de les àrees més densificades de Catalunya i Europa. La intenció és millorar la qualitat de vida i de l'entorn on visquem.

PTMBARCELONA

VALLES OCCIDENTAL



898.173 habitants
583,2 km² Superfície
1540,08 hab/km² densitat

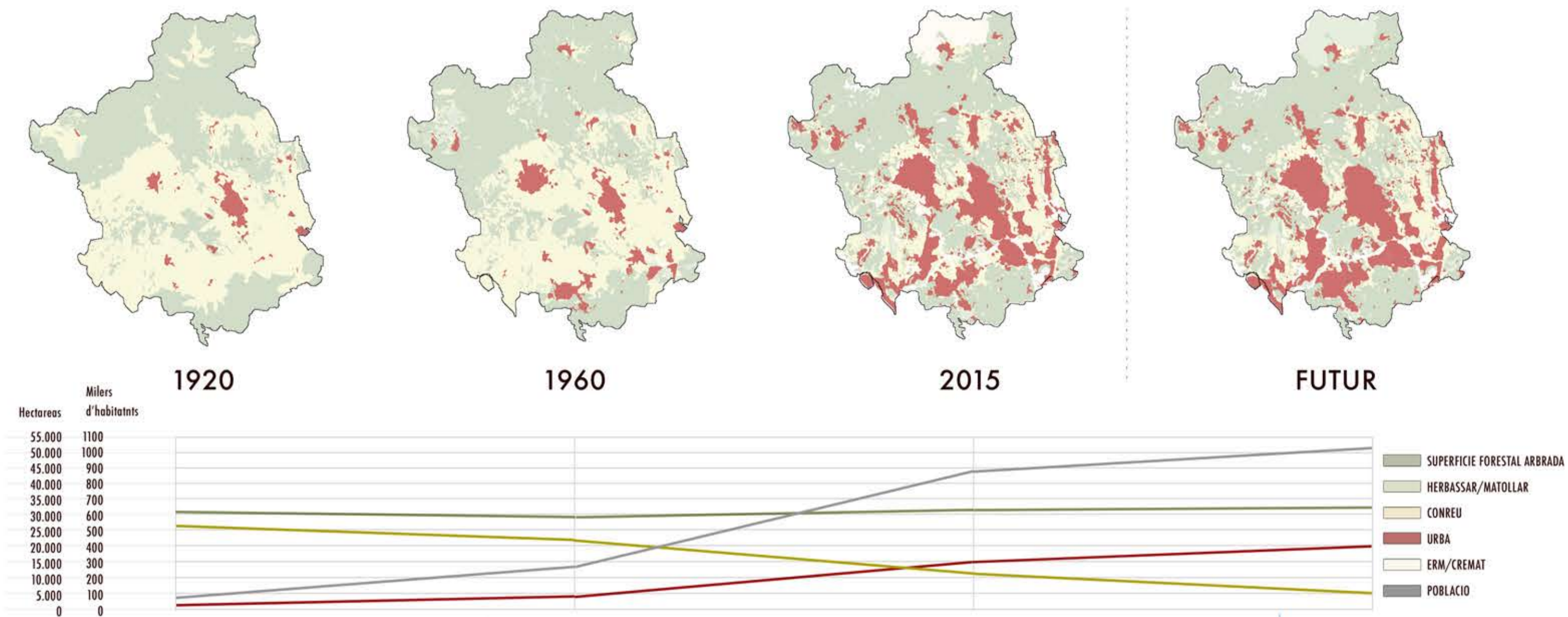
5.012.961 habitants
3.236 km² superfície
1.549 hab/km² densitat

2ª AGLOMERACIÓ AMB UNA MAJOR DENSITAT D'EUROPA

3ª COMARCA AMB MES DENSITAT DE CATALUNYA

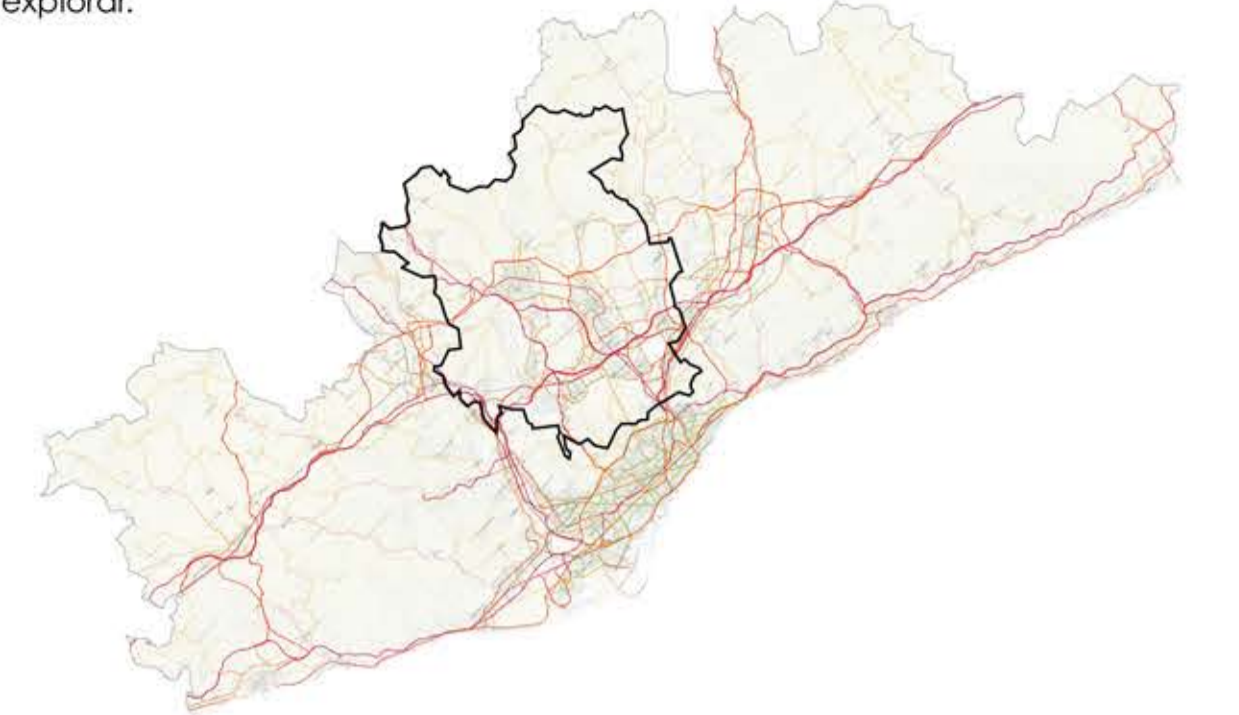
TRANSFORMACIONS DEL USOS DEL SOL

En els últims 60 anys l'augment de la població ha generat canvis importants en els usos del sol. S'ha passat d'un model agrícola a un model industrial. Aquesta transformació ha dibuixat un nou territori on les àrees agrícoles han perdut terreny a les àrees urbanes i la superfície forestal, creant un futur incert on els municipis podrien formar una megalòpolis.



INFRAESTRUCTURES

Aquestes transformacions del sol vénen acompanyades d'infraestructures per solucionar la demanda de moviments de la població. El seu planejament ha sigut accelerat i en molts casos sense tenir en compte tots els àmbits d'afectació amb la consegüent fragmentació del territori. Aquest serà el punt d'inici de les temàtiques a explorar.



CATEGORIES INFRAESTRUCTURES

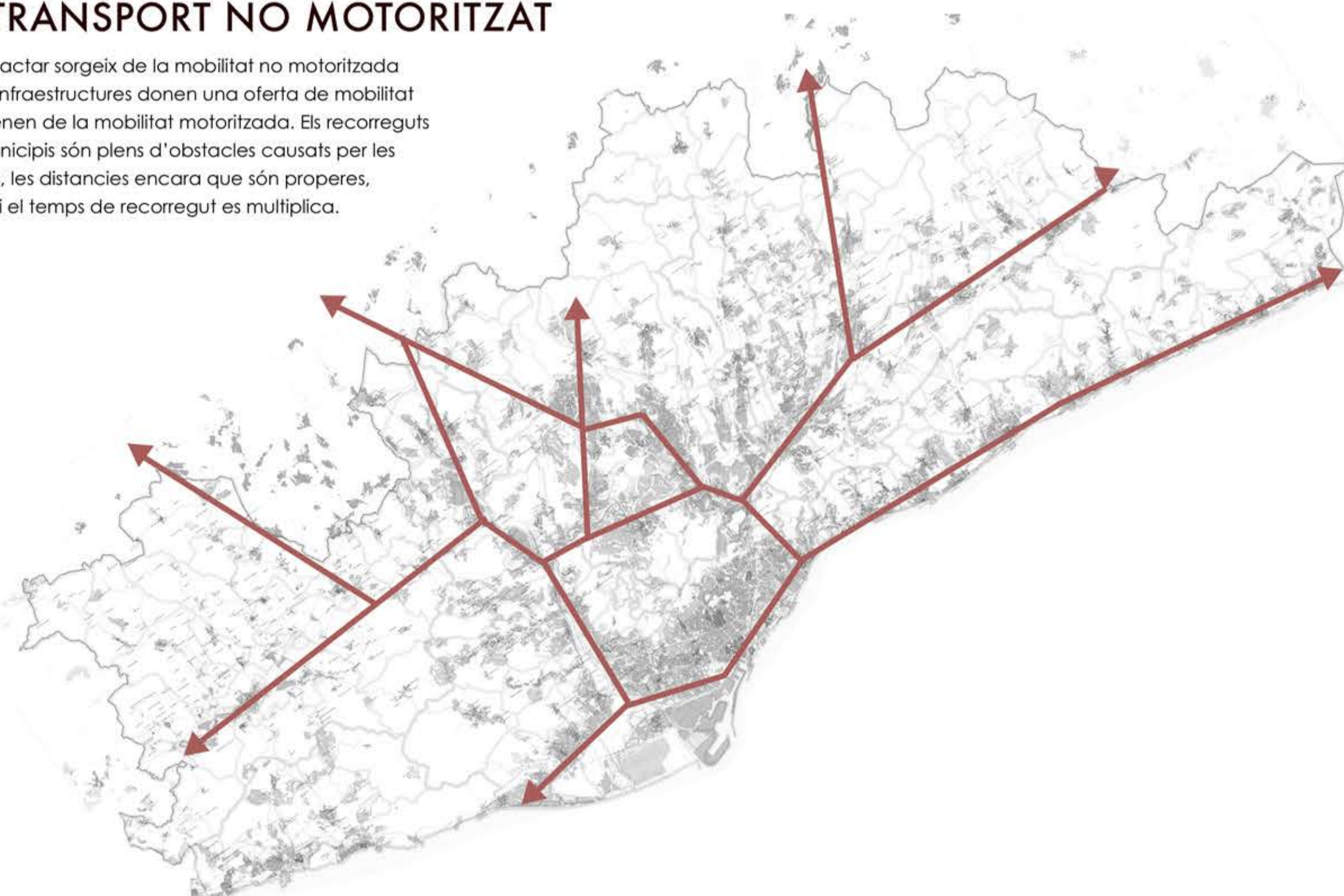
- XARXA RODALIES
- XARXA FGC
- XARXA METRO
- XARXA TRAMVIA

CATEGORIES VIARIES

- AUTOPISTES/AUTOVIES
- VIES PRIMARIES
- VIES SECUNDARIES
- VIES INTEGRADES

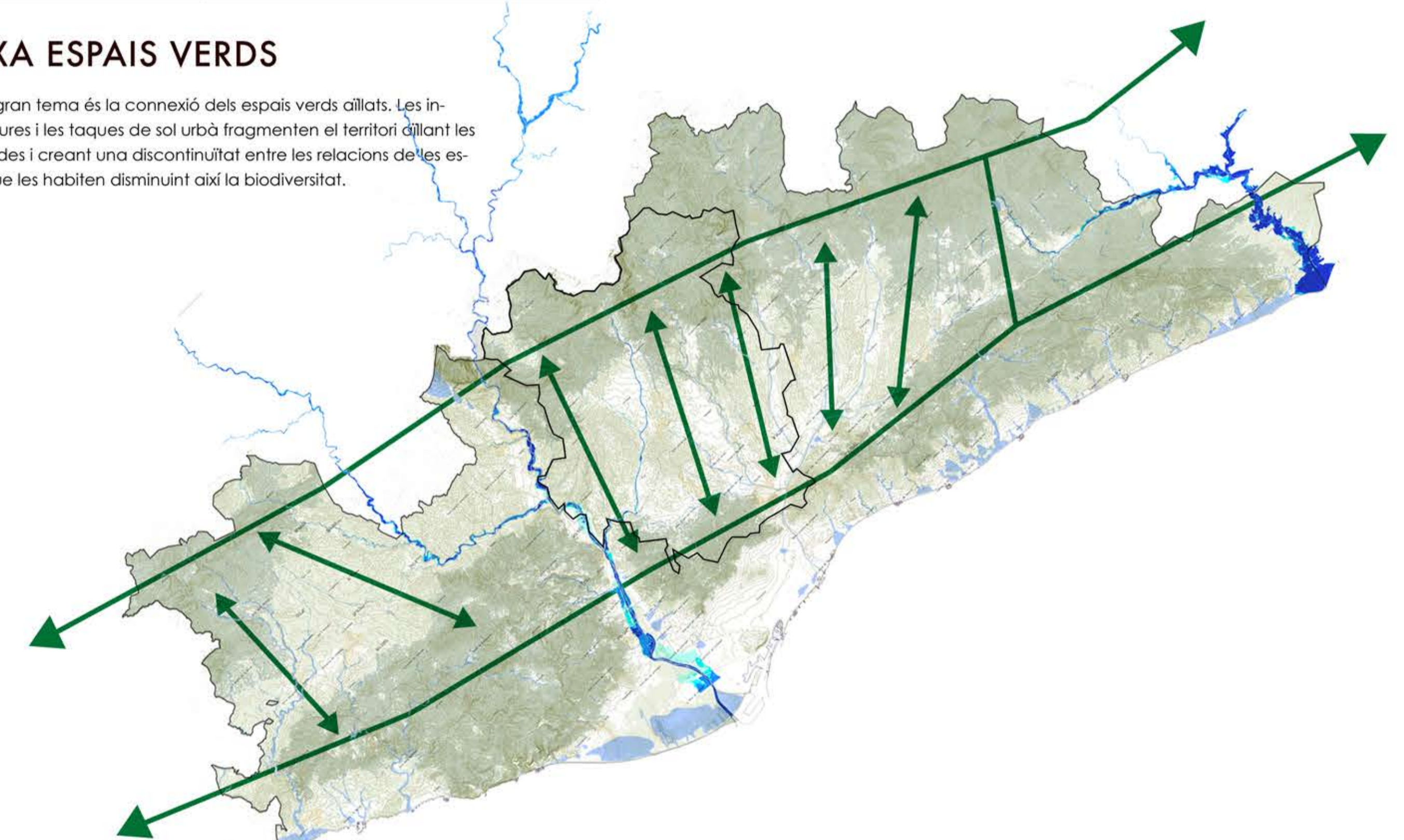
XARXA DE TRANSPORT NO MOTORITZAT

El primer gran tema a tractar sorgeix de la mobilitat no motoritzada entre els municipis. Les infraestructures donen una oferta de mobilitat extensa però que depenen de la mobilitat motoritzada. Els recorreguts no motoritzats entre municipis són plens d'obstacles causats per les línies viàries i ferroviàries, les distàncies encara que són properes, queden fragmentades i el temps de recorregut es multiplica.



XARXA ESPAIS VERDS

El segon gran tema és la connexió dels espais verds aïllats. Les infraestructures i les taques de sol urbà fragmenten el territori aïllant les àrees verdes i creant una discontinuïtat entre les relacions de les espècies que les habiten disminuint així la biodiversitat.



MOBILITAT OBLIGADA INTERMUNICIPAL

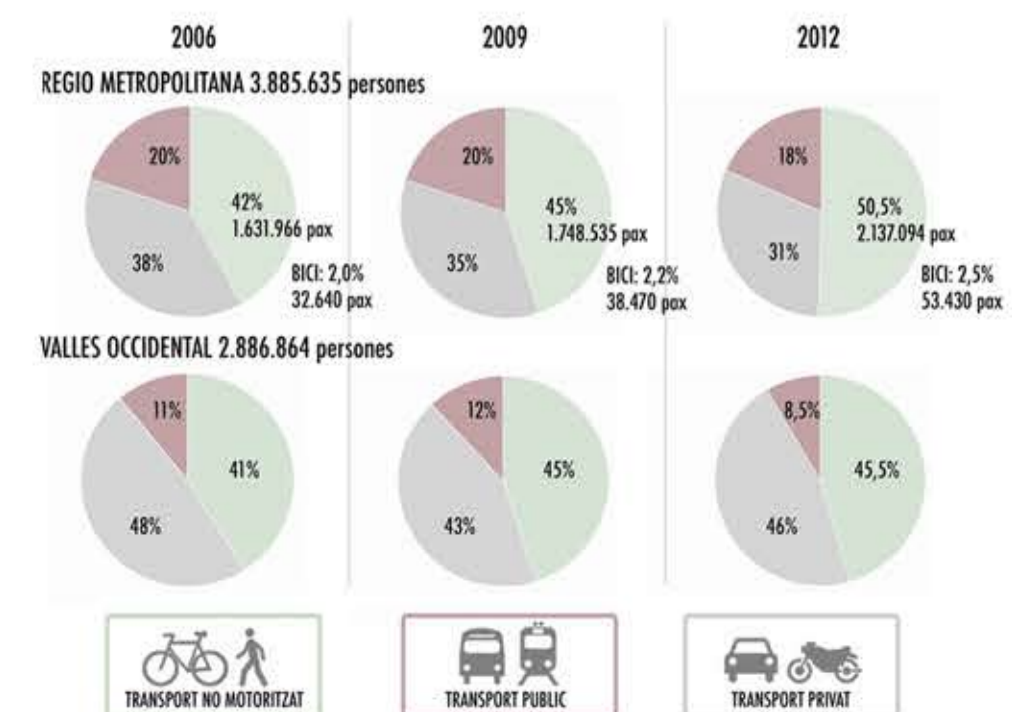
L'estudi es centra en els usuaris que han de fer uns desplaçaments obligats a altres municipis i en concret en els de la comarca d'estudi. Aquest es divideixen entre àmbit d'estudi o treball els quals tenen una freqüència i repetició d'ús més elevat que altres tipus de mobilitat.

DESPLAÇAMENTS MOBILITAT OBLIGADA: FREQUENCIA I REPETICIÓ DE RECORREGUTS



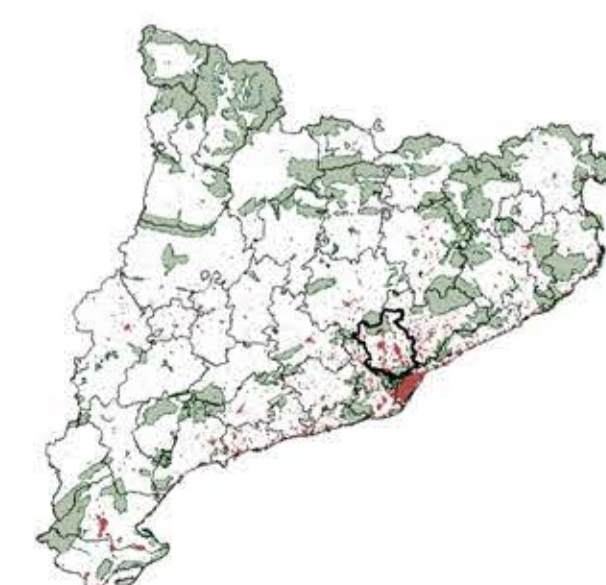
TENDENCIA DEL MODE DE TRANSPORT

Un altre factor que incideix en la decisió d'estudi d'aquesta mobilitat és la tendència a l'alça de l'ús del transport no motoritzat en els últims anys. El nombre d'usuaris que utilitzen la bicicleta per desplaçar-se s'ha multiplicat per dos a l'àrea metropolitana de Barcelona.



ESPAIS D'INTERES NATURAL AÏLLATS

Tenim uns espais protegits per llei on la transformació del sol està restringida, aquests espais formen illes en el territori degut que en molts casos no hi ha una connexió entre aquestes. A la província de Barcelona hi ha dues franges de sistemes verds més protegides: la serralada litoral i la prelitoral, però no existeixen unes àrees-corredors que les uneixin.



BIODIVERSITAT I CONNECTIVITAT

Hi ha diferents teories que relacionen la biodiversitat amb els espais naturals aïllats i la importància de tenir corredors que les uneixin. La teoria de la biogeografia insular demostra que illes petites i/o llunyanes tenen menor nombre d'espècies que les illes de major grandària i/o properes.

Durant els anys 70's es va proposar que les àrees protegides que quedessin aïllades en el paisatge envoltades per desenvolupaments agrícoles, pecuaris o urbans, calia mantenir la seva connectivitat.

Els corredors mantenen la continuïtat dels processos biològics. Un dels més importants per a la conservació és el procés de dispersió dels individus, permeten el moviment i colonització amb el que es preveu l'extinció local de poblacions, es manté el flux genètic, es redueix la consanguinitat i es conserva la diversitat d'espècies.

