



APPEL À IDÉES _ LOGEMENT INTERMÉDIAIRE | DENSITÉ DÉSIRABLE!

CAPTEURS SOLAIRES

Mise à profit des toitures terrasses pour mettre en place des capteurs solaires thermiques et photovoltaïques. Surface de captation: 685,60m²/ha



STRUCTURE INDUSTRIALISÉE

Structure 100% industrialisée - panneaux modulaires de béton/6m



PLANCHER CHAUFFANT

Système de chauffage par rayonnement incorporé au plancher



GÉOTHERMIE

Par un système de collecté approprié et d'une pompe de chaleur géothermique, le transfert de chaleur est obtenue à partir de cette source de 15°C (sous-sol) par une utilisation du chauffage domestique et/ou utilisation de l'eau chaude à la maison.
-L'efficacité représente une économie de plus de 75% du kw consommé face au kw fourni
-700€/an par maison pour le chauffage et l'eau chaude
-Système écologique il n'y a pas de combustion

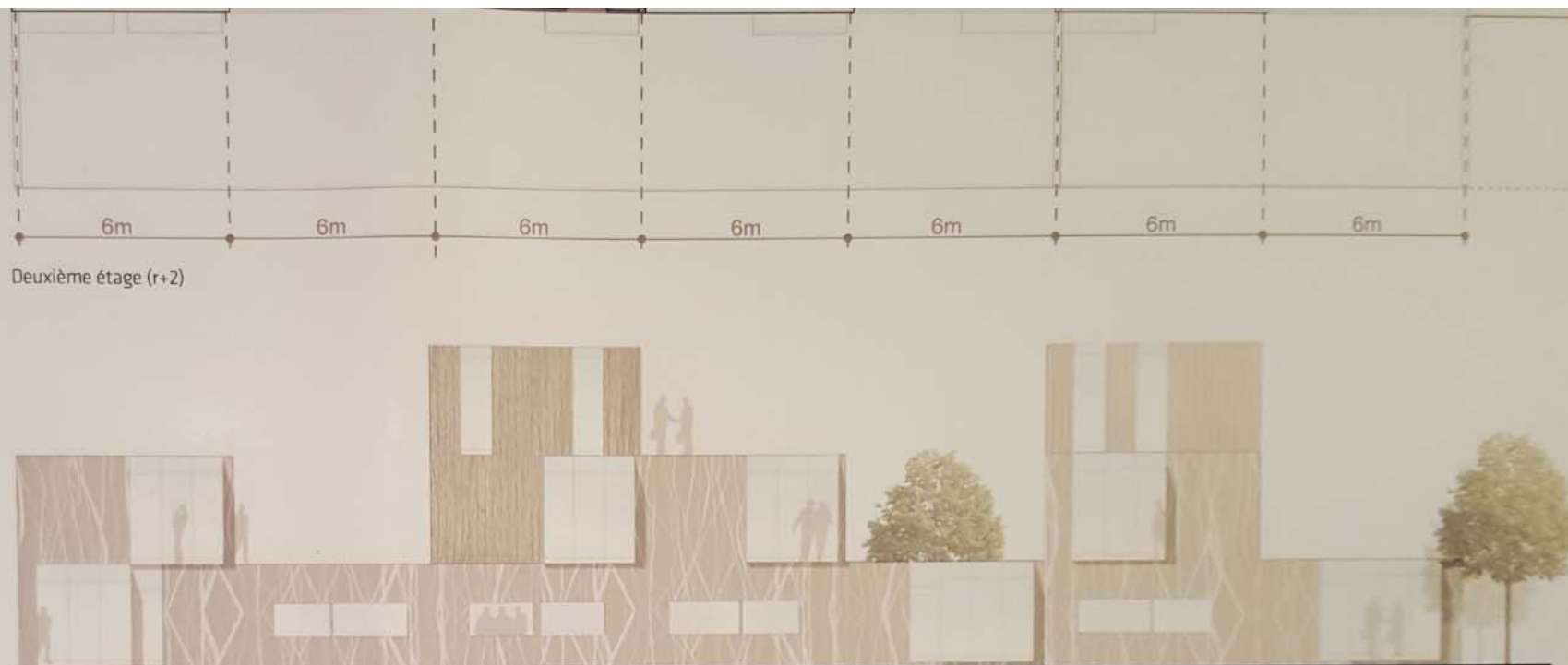
TOITURE TERRASSE VÉGÉTALISÉE

Réappropriation des sols occupés en toitures terrasses végétalisées. Mise en réserve de l'eau pour leur propre irrigation et amélioration des capacités thermiques.



CAPTEURS SOLAIRES

Mise à profit des toitures terrasses pour mettre en place des capteurs solaires thermiques et photovoltaïques. Superficie de captation: 685,60m²/ha



Deuxième étage (r+2)

Façade principale

STRUCTURE INDUSTRIALISÉE

Structure 100% industrialisée - panneaux modulaires de béton/6m



Surfaces des typologies

T3.01	
PIÈCE	S.HABIT. [m ²]
EN. ENTRÉE	3,12
DGT. DÉGAGEMENT	3,92
CH1. CHAMBRE 1	12,02
CH2. CHAMBRE 2	8,94
SJ. SÉJOUR	22,48
CU. CUISINE	5,48
CLL. CELLIER	2,61
WC. WC	1,35
SDB. SALLE DE BAIN	5,29
PIÈCE "EN PLUS"	5,25
S.HABITABLE TOTAL	70,46
GARAGE	16,60
SHOB	99,32
JARDIN	57,44

T3.02	
PIÈCE	S.HABIT. [m ²]
EN. ENTRÉE	4,57
DGT. DÉGAGEMENT	1,53
CH1. CHAMBRE 1	11,69
CH2. CHAMBRE 2	8,53
SJ. SÉJOUR	21,11
CU. CUISINE	7,59
CLL. CELLIER	3,16
WC. WC	1,47
SDB. SALLE DE BAIN	3,47
PIÈCE "EN PLUS"	5,25
S.HABITABLE TOTAL	68,37
GARAGE	16,60
SHOB	96,31
JARDIN	38,00

T4.01	
PIÈCE	S.HABIT. [m ²]
EN. ENTRÉE	4,59
DGT. DÉGAGEMENT	4,47
CH1. CHAMBRE 1	11,70
CH2. CHAMBRE 2	9,31
CH3. CHAMBRE 3	9,66
SJ. SÉJOUR	22,07
CU. CUISINE	6,08
CLL. CELLIER	2,73
WC. WC	1,35
SDB. SALLE DE BAIN	4,93
PIÈCE "EN PLUS"	5,25
S.HABITABLE TOTAL	82,14
GARAGE	21,90
SHOB	118,97
JARDIN	72,38

T4.02	
PIÈCE	S.HABIT. [m ²]
EN. ENTRÉE	3,49
DGT. DÉGAGEMENT	7,59
CH1. CHAMBRE 1	15,82
CH2. CHAMBRE 2	11,27
CH3. CHAMBRE 3	10,49
SJ. SÉJOUR	21,11
CU. CUISINE	7,59
CLL. CELLIER	3,16
WC. WC	1,47
SDB. SALLE DE BAIN	3,47
SDB+WC	3,36
ES. ESCALIER	3,84
PIÈCE "EN PLUS"	5,25
S.HABITABLE TOTAL	97,91
GARAGE	16,60
SHOB	132,82
JARDIN	38,75

T4.03	
PIÈCE	S.HABIT. [m ²]
EN. ENTRÉE	3,29
DGT. DÉGAGEMENT	2,58
CH1. CHAMBRE 1	10,42
CH2. CHAMBRE 2	9,96
CH3. CHAMBRE 3	10,24
SJ. SÉJOUR	22,00
CU. CUISINE	5,81
CLL. CELLIER	2,80
WC. WC	3,50
SDB+WC	5,73
ES. ESCALIER	4,05
PIÈCE "EN PLUS"	5,25
S.HABITABLE TOTAL	108,83
GARAGE	16,60
SHOB	117,51
JARDIN	102,16

T5.01	
PIÈCE	S.HABIT. [m ²]
EN. ENTRÉE	4,57
DGT. DÉGAGEMENT	5,97
CH1. CHAMBRE 1	12,71
CH2. CHAMBRE 2	8,16
CH3. CHAMBRE 3	8,94
CH4. CHAMBRE 4	8,47
SJ. SÉJOUR	21,11
CU. CUISINE	7,59
CLL. CELLIER	3,16
WC. WC	1,47
SDB. SALLE DE BAIN	3,47
PIÈCE "EN PLUS"	5,25
S.HABITABLE TOTAL	91,87
GARAGE	16,60
SHOB	121,35
JARDIN	38,00

T5.02	
PIÈCE	S.HABIT. [m ²]
EN. ENTRÉE	3,12
DGT. DÉGAGEMENT	2,75
CH1. CHAMBRE 1+PL	14,17
CH2. CHAMBRE 2	9,62
CH3. CHAMBRE 3	9,68
CH4. CHAMBRE 4	12,12
SJ. SÉJOUR	22,48
CU. CUISINE	5,48
CLL. CELLIER	4,08
WC. WC	2,44
SDB. SALLE DE BAIN	4,94
PIÈCE "EN PLUS"	5,25
S.HABITABLE TOTAL	96,13
GARAGE	16,60
SHOB	131,68
JARDIN	80,50

PLANCHER CHAUFFANT

Système de chauffage par rayonnement incorporé au plancher