

INSTAL·LACIÓ ELÈCTRICA

CIRCUITS ELÈCTRICS

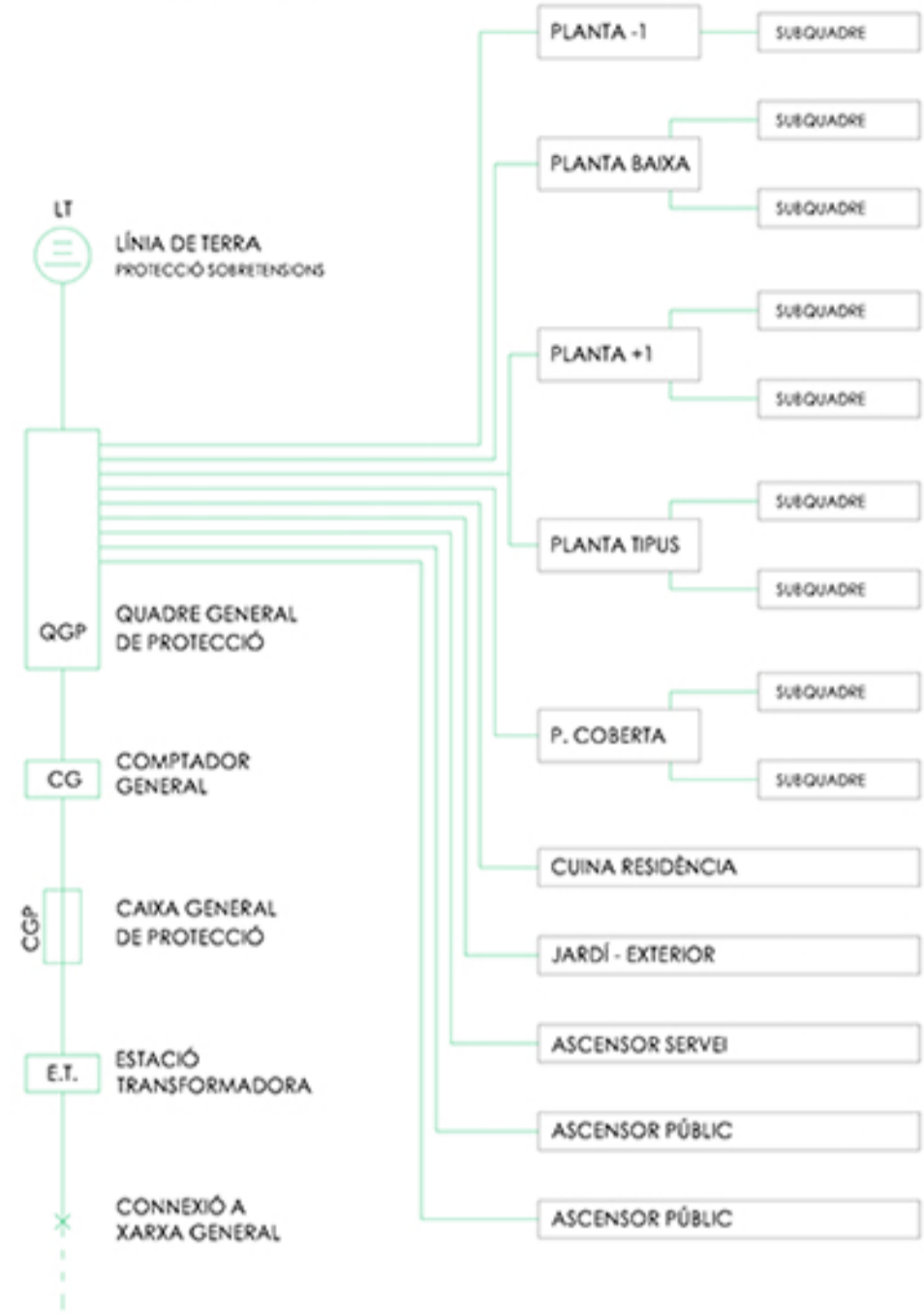
E.T. - Estació Transformadora: Com que la demanda elèctrica supera els 100 kW, es contracta una electrificació elevada donada la previsió d'instal·lació de condicionament d'aire i calefacció. Aquesta ET estarà soterrada, amb accés des de l'exterior i s'allarà al foc per RF 240.

CGP - Caixa General de Protecció: Junt amb el sistema de comptadors, s'ubicarà en planta baixa.

QGP - Quadre General de Protecció: Per dimensions es disposa de dos subquadres per planta, amb excepció de la planta soterrani on només n'hi ha un. S'hi afegeixen els quadres individualitzats per la cuina, la il·luminació exterior del jardí i els ascensors.

Pas d'instal·lacions: Els circuits transcorren pel pas vertical reservat junt als ascensors, éssent registrables a cada planta, i després es deriven fins a les unitats a través del fals sostre.

ESQUEMA UNIFILAR QUADRE GENERAL



IL·LUMINACIÓ ESPAIS COMUNS

El joc de la llum natural amb les ombres de les obertures projecta variacions suaus i constants que permeten reconèixer les hores i les estacions de l'any. A través d'aquests canvis de llum els residents tindran més facilitat per orientar-se.

Nivells d'il·luminació: Els paràmetres de la norma UNE-EN 12464-1/2003 estableix els valors de confort lumínic (il·luminació mitja horitzontal mantinguda, lux) per a les residències. A partir d'aquests es proposa el tipus de font i luminària per cada espai. S'instauraran detectors de presència i sensors que, en detectar nivells suficients de llum natural, reduiran el flux de les làmpades.

	1. Espais de circulació Il·luminació horitzontal mantinguda: 100 lux Font lumínica: LED Luminària: Empotrable dins el fals sostre Zona: Passadissos, zones de conversa... Model: LAMP Gala Fix LED IP54, Bl. Dimensions: Ø95 mm	
	2. Menjador Il·luminació horitzontal mantinguda: 300 lux Font lumínica: LED Luminària: Suspensa Zona: Restaurant de la residència, menjadors unitats... Model: iGuzzini Central SM05, Design Massimo e Lella Vignelli con David Law Dimensions: Ø323 mm	

	3. Cuina Il·luminació horitzontal mantinguda: 500 lux Font lumínica: Fluorescent lineal Luminària: Suspensa i regulable en altura Zona: Cuina principal Model: iGuzzini Lineup MA76 Dimensions: 1490 x 146 x 63 mm	
	4. Servei Il·luminació horitzontal mantinguda: 100 lux Font lumínica: Fluorescent lineal Luminària: Suspensa i regulable en altura Zona: Restaurant de la residència, menjadors unitats... Model: iGuzzini Lineup M&22 Dimensions: 1200 x 110 x 63 mm	
	5. Escales Il·luminació horitzontal mantinguda: 150 lux Font lumínica: LED Luminària: Superfície a paret Zona: Escales Model: iGuzzini Motus 5435, Design Atelier Bellini Dimensions: 436 x 185 x 75 mm	

IL·LUMINACIÓ UNITATS HABITACIONALS

A la zona de descans es col·loca llum càlida per a fer l'espai més acollidor, amb un punt de llum individual als còppels dels llits. El bany i el vestíbul d'accés tindran llum més neutra. S'instauraran sistemes d'apagat i encesa manuals.

	6. Dormitori Il·luminació horitzontal mantinguda: 150 lux Font lumínica: LED Luminària: Empotrable al fals sostre / suspesa Zona: Descans, dormitori Model: LAMP MINI ORBIT Sist. Cardan LED WW WFL Bl. Dimensions: Ø115 mm	
	7. Espai d'estar Il·luminació horitzontal mantinguda: 300 lux Font lumínica: LED Luminària: Empotrable dins el fals sostre Zona: Sala d'estar, lectura, conversa... Model: LAMP Orbit Basculant QR-LEDS Bl. Dimensions: Ø160 mm	
	8. Bany Il·luminació horitzontal mantinguda: 100 lux Font lumínica: LED Luminària: Empotrable dins el fals sostre Zona: Bany Model: LAMP Domo 120 Fix Bl. Dimensions: Ø124 mm	

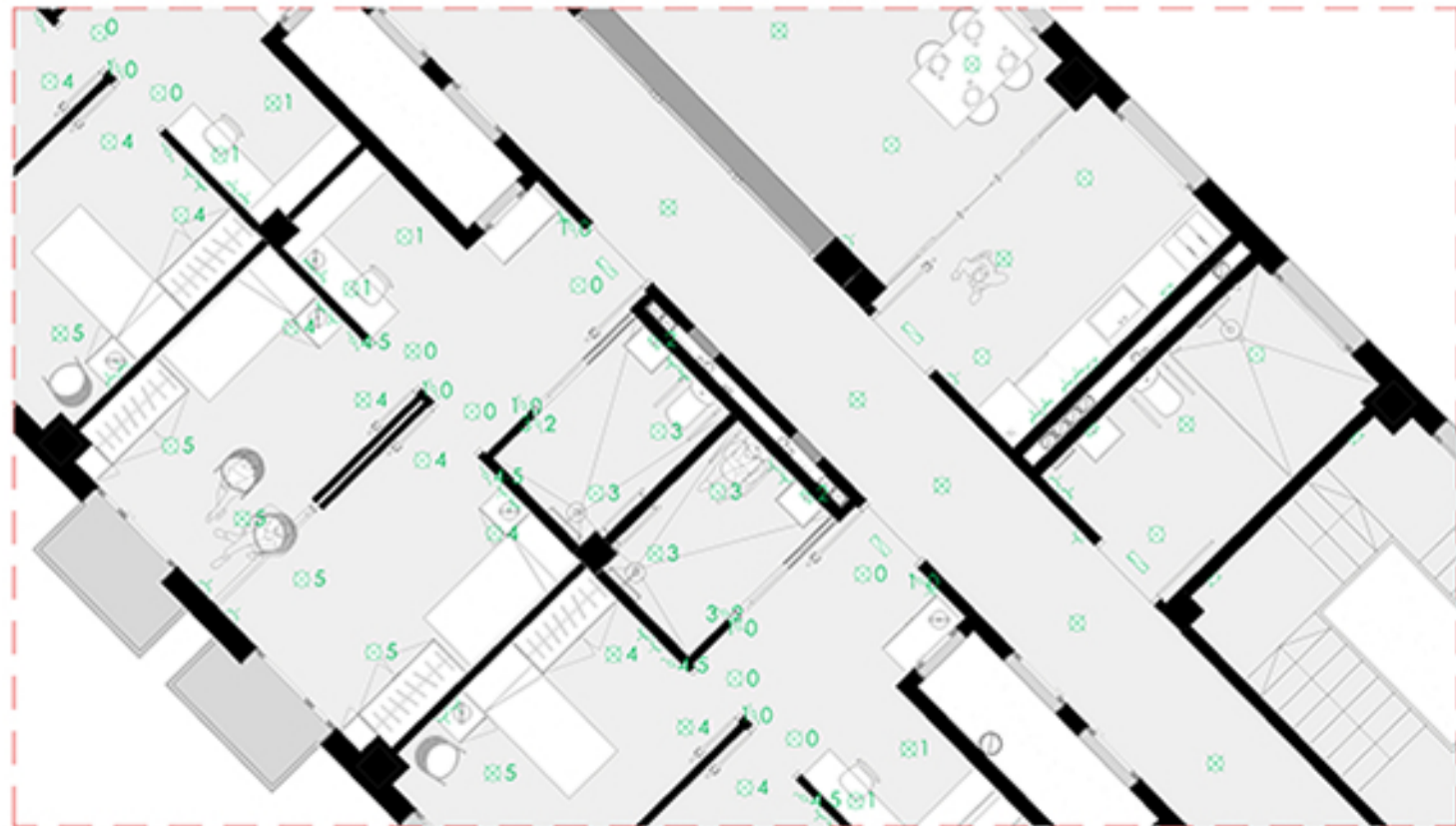
TELECOMUNICACIONS

Les instal·lacions serviran, bàsicament, als espais comuns i equípaments: rehabilitació, perruqueria, sala polivalent... Només hi haurà preses de TV a les unitats 2, apartaments.

Recinte d'instal·lació de Telecomunicacions Inferior, RIT: Com que els Punts d'Accés a l'Usuari (PAU) < 20, les dimensions de l'armari són 50 x 100 x 200 cm i s'ubica en front els comptadors elèctrics generals.

Recinte d'instal·lació de Telecomunicacions Superior, RITs: Les dimensions de l'armari són 50 x 100 x 200 cm i l'armari s'ubica a planta coberta, al costat de la sala dels dipòsits d'aigua. Les derivacions secundàries transcorren per un dels patis de ventilació, dins una canal registrable.

PLANTA TIPUS: Instal·lació elèctrica Unitat 1, cuina comú i bany



PLANTA TIPUS: Instal·lació elèctrica Unitat 2



- Punt de llum, encastat al sostre
- Punt de llum empotrable a la paret
- Presa de corrent, Endoll
- Presa de corrent, Endoll per a TV
- Interruptor unipolar
- Interruptor bipolar
- Punt de llum, tub fluorescent empotrable al sostre
- Llum d'emergència

PLANTA SOBRE COBERTA (+20.60)

PLANTA COBERTA (+17.30)

PLANTA SEGONA (+7.10)

PLANTA PRIMERA (+3.80)

PLANTA BAIXA (+0.00)

PLANTA SOTERRANI (-3.10)

- Espais de circulació
- Menjador
- Cuina
- Servei intern
- Escales
- Dormitori
- Sala d'estar / manualitats
- Bany

ESTACIÓ TRANSFORMADORA