

SANEJAMENT

XARXA D'EVACUACIÓ D'AIGÜES RESIDUALS.

Sistema separatiu aigües residuals i pluvials: Les canal·les d'evacuació s'agrupen als espais reservats pel pas d'instal·lacions.

Diàmetre de les derivacions individuals

APARELL	Unitats de desaigua ús privat (UD)	Unitats de desaigua ús públic (UD)	Ø derivació individual ús privat (mm)	Ø derivació individual ús públic (mm)
Lavabo	1	2	32	40
Dutxa	2	-	40	-
Inodor	4	5	100	100
Aigüera	3	6	40	50
Rentadora	3	6	40	50
Rentaplats	3	-	40	50

Diàmetre dels ramals col·lectors

RAMAL COL·LECTOR	Unitats de desaigua (UD)	Pendent (‰)	Ø Mínim ramal col·lector (mm)
1. Lavabo, dutxa	2 + 1 = 3	2	50
2. Aigüera, rentaplats	3 + 3 = 6	2	50
3. Aigüera, rentaplats, rentadora	3 + 3 + 3 = 9	2	63
4. 2 aigüeres públiques	6 + 6 = 12	2	75
5. 2 rentaplats públics	6 + 6 = 12	2	75
6. 2 lavabos públics	2 + 2 = 4	2	50

Diàmetre dels baixants

BAIXANT (> 3 PLANTES)	Nº unitats de desaigua per altura de baixant (UD)	Ø Mínim baixant (mm)
Aigües negres	44	75 -> 125 mm.

Diàmetre dels col·lectors horitzontals d'aigües negres

COL·LECTOR HORIZONTAL	Nº unitats de desaigua (UD)	Pendent (‰)	Ø Mínim col·lector (mm)
1. Unitat 1 extrem: P+1 a +4, neteja	26	2	75 -> 125 mm.
2. Unitat 1: P+2 a +4	42	2	90 -> 125 mm.
3. Unitat 1: P+1 a +4, cuina, morgue	82	2	90 -> 125 mm.
4. Banys, cuines, farmàcia, bugaderia	89	2	90 -> 125 mm.
5. Unitats 2, vestuaris, banys públics	74	2	90 -> 125 mm.

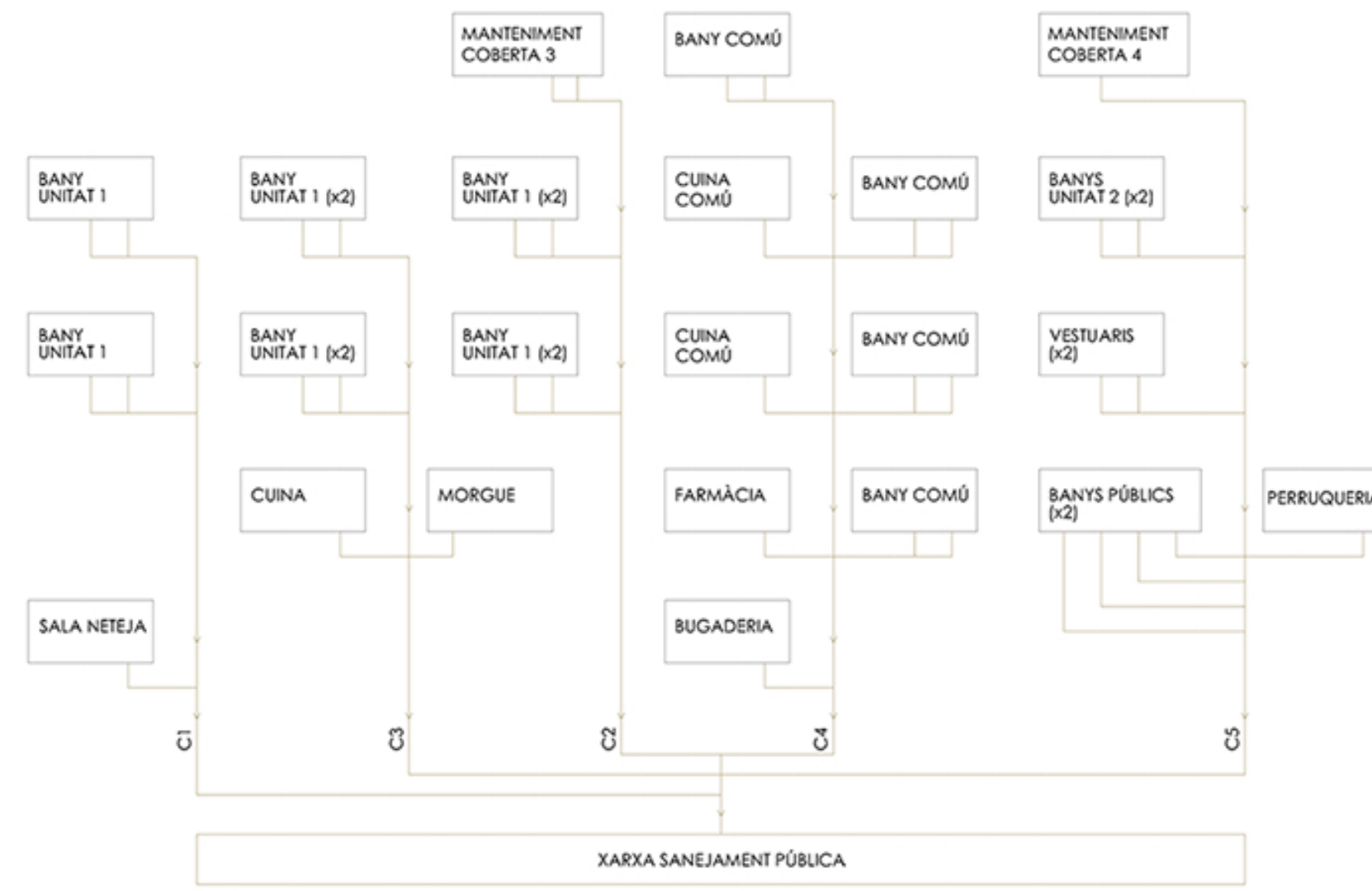
RECORREGUT VERTICAL D'EVACUACIÓ D'AIGÜES RESIDUALS I PLUVIALS.

Les canonades, accessibles pel manteniment i reparació, es condueixen directament a la xarxa de sanejament pública.

Disposen de tancaments hidràulics per impedir el pas de l'aire contingut als locals i sistemes de ventilació per evacuar els gasos mèfics.



ESQUEMA EVACUACIÓ D'AIGÜES RESIDUALS



XARXA D'EVACUACIÓ D'AIGÜES PLUVIALS.

Coberta planta transitable: Els embornals de desaigües es troben sota la capa transitable, amb reixes d'evacuació esfèriques per abastir tota la superfície. Les canonades segueixen l'esquema d'evacuació d'aigües residuals.

Nombre de buneres

COBERTA	Superfície en projecció horitzontal (m²)	Nº Mínim de buneres
Coberta 1, privada. Instal·lacions	235.4	4 -> 5 per geometria
Coberta 2, privada. Accés coberta 1	48.7	2
Coberta 3, pública. Activitats	146.2	3
Coberta 4, pública. Descans	180.9	3 -> 4 per geometria

Diàmetre dels baixants\*

COBERTA 1, privada. Instal·lacions	Superfície en projecció horitzontal servida (m²)	Ø Nominal baixant (mm)
Baixant 1	(29.3 + 43.8) x 1,1 = 80.41	63
Baixant 2	(50.7 + 53.4) x 1,1 = 114.51	75
Baixant 3	58.2 x 1,1 = 64.02	50
COBERTA 2, privada. Accés coberta 1	Superfície en projecció horitzontal servida (m²)	Ø Nominal baixant (mm)
Baixant 4	(21 + 27.7) x 1,1 = 53.57	50
COBERTA 3, pública. Activitats	Superfície en projecció horitzontal servida (m²)	Ø Nominal baixant (mm)
Baixant 5	49.5 x 1,1 = 54.45	50
Baixant 6	(41.7 + 55) x 1,1 = 106.37	63
COBERTA 4, pública. Descans	Superfície en projecció horitzontal servida (m²)	Ø Nominal baixant (mm)
Baixant 7	(52.4 + 39.8) x 1,1 = 101.42	63
Baixant 8	36.5 x 1,1 = 40.15	50
Baixant 9	52.2 x 1,1 = 57.42	50

\*Per a intensitats pluviomètriques diferents a 100 mm/h, cal aplicar un factor f corresponent a f = i/100. A Barcelona es considera una intensitat pluviomètrica de 110 mm/h.

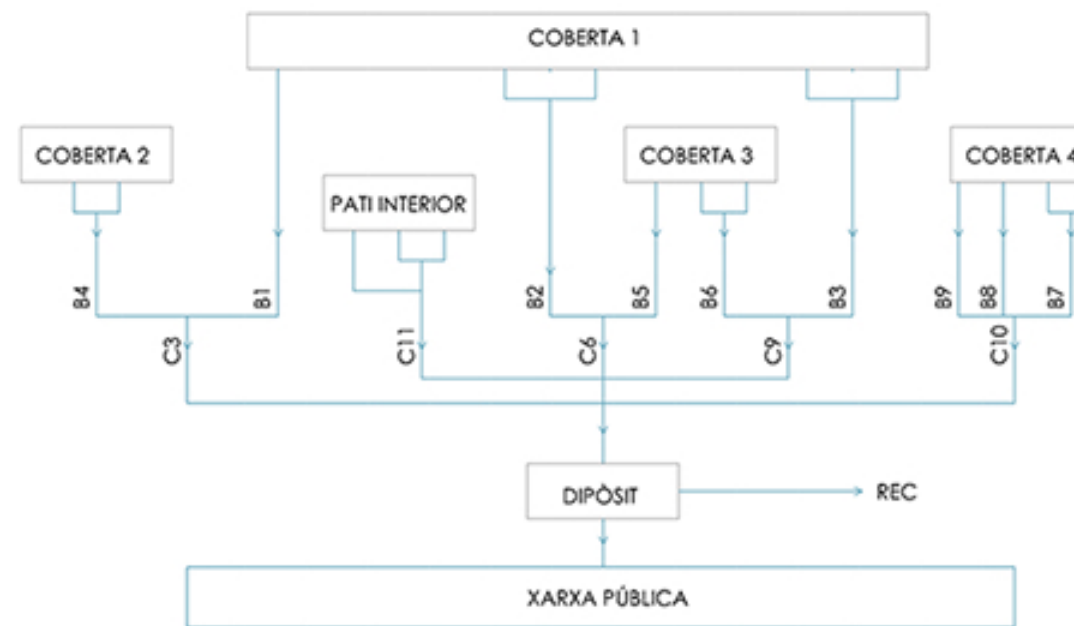
f = 110/100 = 1.1

S'aplica el factor corrector d'1.1 a la superfície de coberta servida

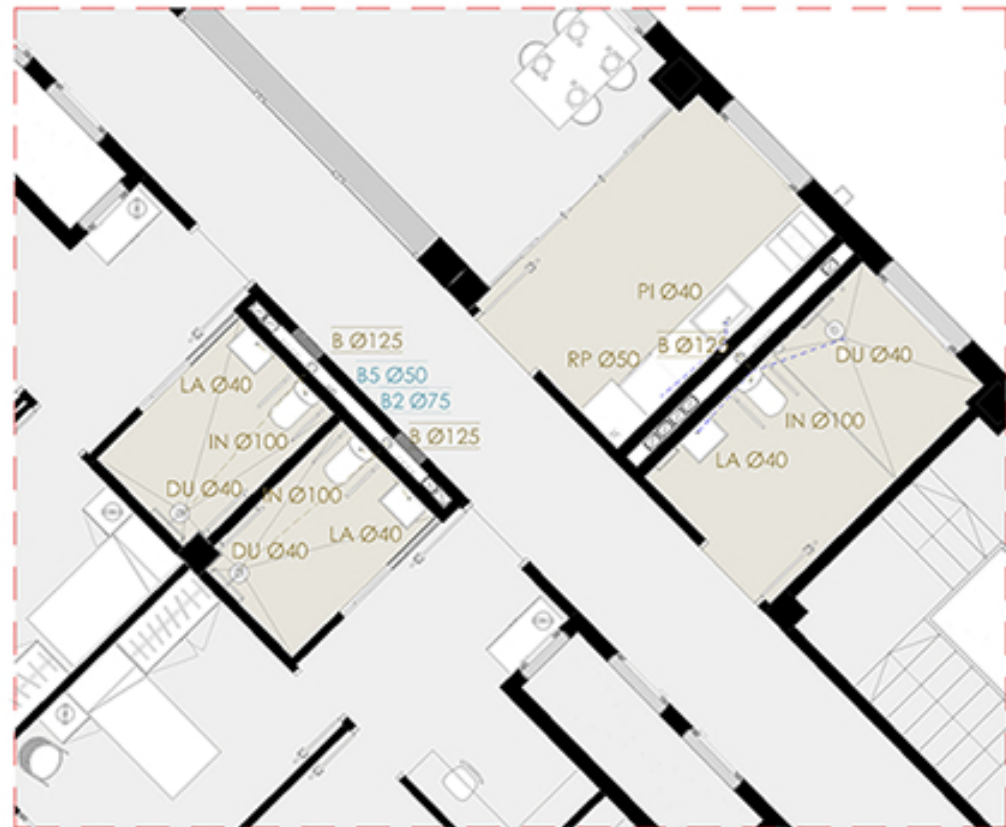
Diàmetre dels col·lectors horitzontals

COL·LECTOR HORIZONTAL	Superfície en projecció horitzontal (m²)	Pendent (‰)	Ø Nominal col·lector (mm)
1. Baixant 1	73.1	2	90
2. Baixant 4	48.7	2	90
3. Baixant 1 + 4	121.8	2	90
4. Baixant 2	104.1	2	90
5. Baixant 5	49.5	2	90
6. Baixant 2 + 5	153.6	2	90
7. Baixant 3	58.2	2	90
8. Baixant 6	96.7	2	90
9. Baixant 3 + 6	154.9	2	90
10. Baixant 7 + 8 + 9	180.9	2	110

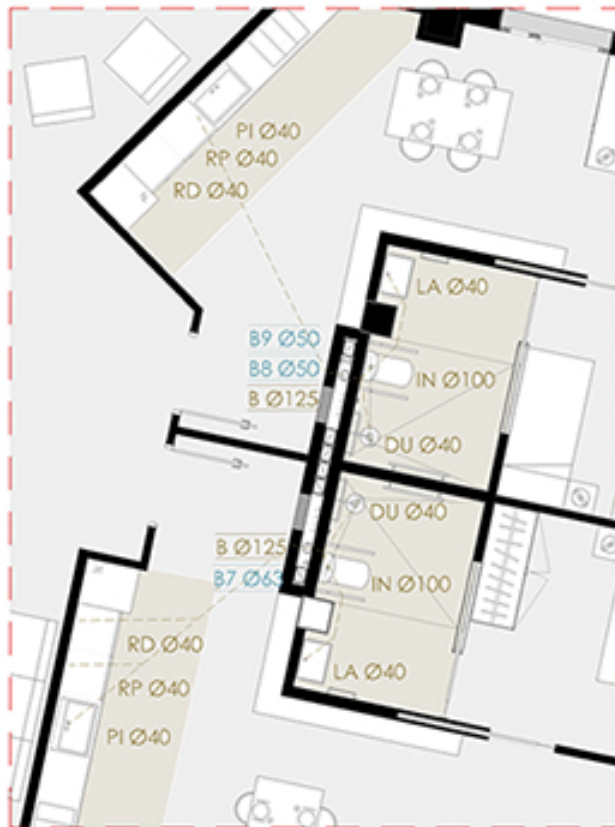
ESQUEMA EVACUACIÓ D'AIGÜES PLUVIALS



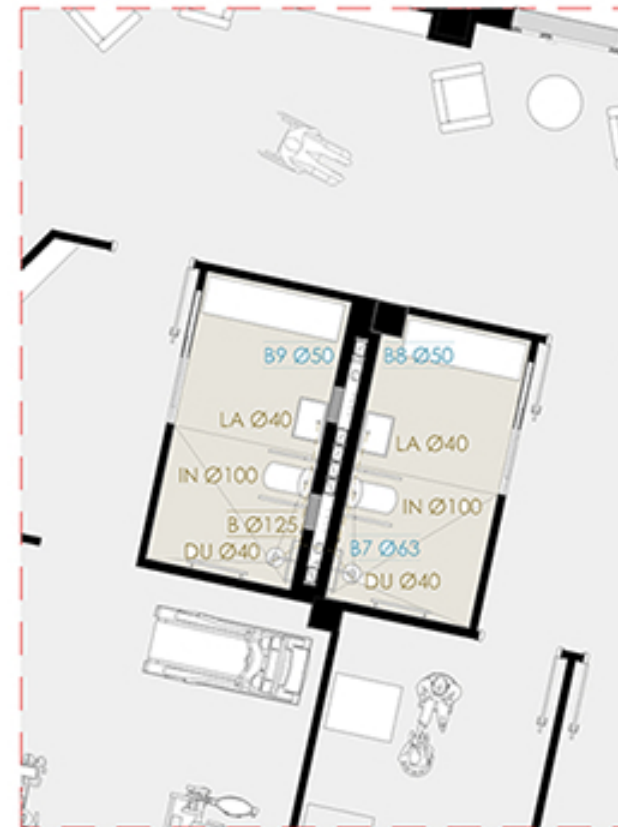
PLANTA TIPUS: Unitat 1 + Cuina i bany comú



PLANTA TIPUS: Unitat 2



PLANTA PRIMERA: Vestuaris rehabilitació



PLANTA BAIXA: Banys + Perruqueria



- ..... Ramal d'aigües pluvials
- ..... Ramal d'aigües grises
- ..... Ramal d'aigües negres
- ..... Col·lector d'aigües pluvials
- ..... Col·lector d'aigües grises
- ..... Col·lector d'aigües negres
- ..... Baixant d'aigües pluvials
- ..... Baixant d'aigües residuals
- ..... Reixeta plana pel desaiçue d'aparells
- ..... Embornal amb reixeta esfèrica per desaiçue pluvial
- ..... Sentit del pendent mínim a coberta

PLANTA SOBRE COBERTA (+20.60)

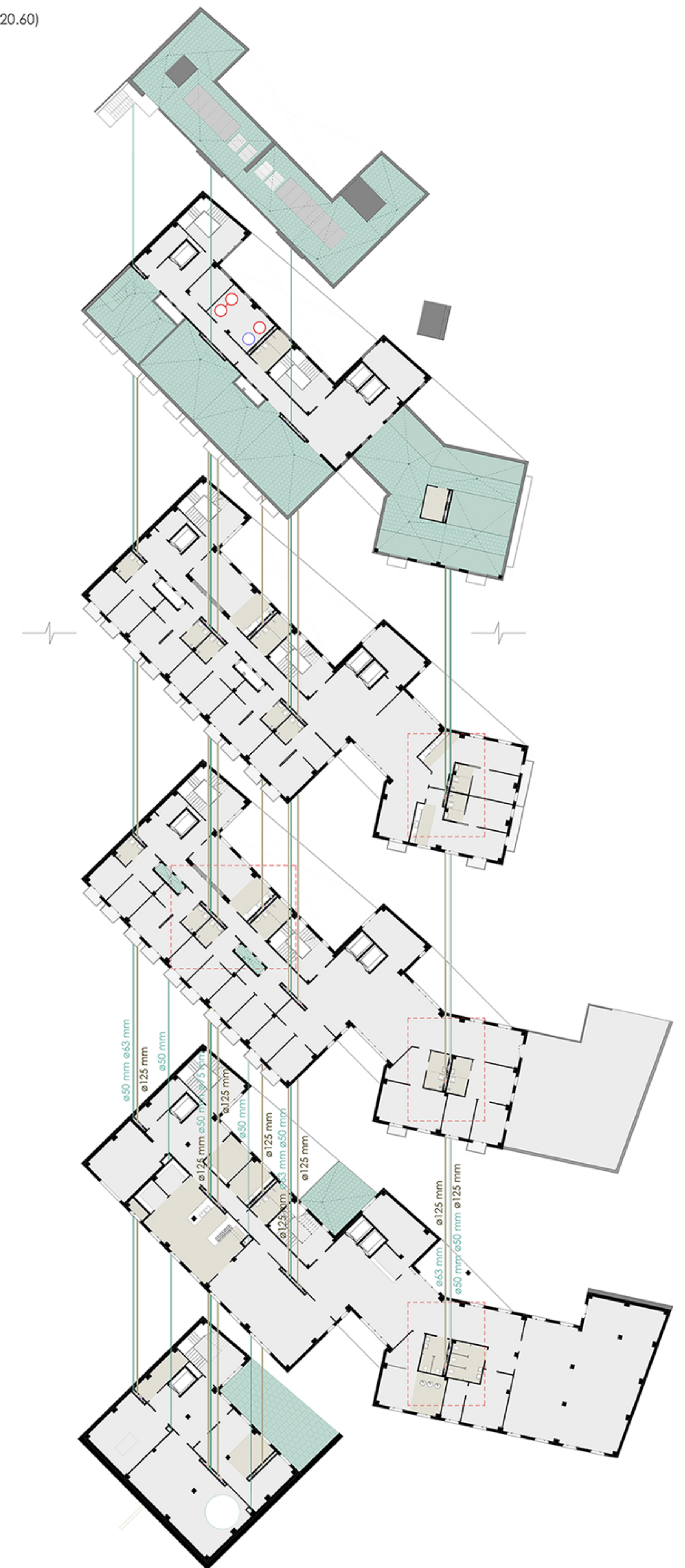
PLANTA COBERTA (+17.30)

PLANTA SEGONA (+7.10)

PLANTA PRIMERA (+3.80)

PLANTA BAIXA (+0.00)

PLANTA SOTERRANI (-3.10)



- Recollida d'aigües pluvials.
- Recollida d'aigües residuals.