

- ① SALA D'ESTAR - MENJADOR - CUINA: Facilitant la mobilitat i la convivència, aquests tres elements comparteixen un mateix espai. La disposició del mobiliari i l'organització de l'espai s'han estudiat per a fer-los compatibles. La cuina dissenyada com una barra es recula del menjador i un moble baix amb el sofà ho desvincula de la sala d'estar.
- ② HABITACIÓ DOBLE: És l'espai privat dels dos residents, amb el seu propi balcó orientat a Est.
- ③ BANY ADAPTAT: S'accedeix a través de l'habitació i té una porta corredera a fi de que una possible caiguda del resident no bloquegi l'accés.
- ④ BALCÓ: Els balcons permeten gaudir de les vistes, sortir a l'exterior, posar algunes plantes... El passamà de fusta aporta calidesa i una textura suau per arpenjar-se i distreure's.
- ⑤ SALA DE REHABILITACIÓ AMB VESTUARI: La residència disposa de sales de rehabilitació integrades al mateix bloc per a facilitar-ne la integració a la "rutina diària".
- ⑥ CIRCULACIÓ - ACCÉS AL JARDÍ: Junta a l'accés del jardí i com si fós un porxo interior, el passadís es fa més ample amb capacitat per a ser amoblada.
- ⑦ PODOLOGIA: Ubicada a la planta baixa, disposa d'un doble accés pel carrer oferint el servei a la resta de veïns del barri.
- ⑧ CIRCULACIÓ - ESPERA: A la zona d'espera (pels familiars i altres) la finestra està a nivell d'una persona asseguda per garantir la vista al jardí i fer més àgil l'espera.

T. TANCAMENTS INTERIORS.

- T1 - Placa de cartró guix PLADUR (e= 15mm) fixada mecànicament i acabat interior pintat.
- T2 - Muntants metàl·lics en forma de "C", de 70 mm cada 600 mm. Fixen les plaques de cartró guix mitjançant cargols.
- T3 - Aïllament de llana de roca entre muntants (e= 70mm) i 40 Kg/m³.
- T4 - Acabat amb enrajolat de mosaic gressite subjectat amb morter adhesiu (e total= 15mm).

F. TANCAMENTS EXTERIORS. FAÇANA

- F1 - Totxo ceràmic "calat" de 14 x 29 x 5'5 cm, acabat obra vista i fixats amb morter adhesiu.*
- F2 - Junta de morter adhesiu entre maons, de 10 mm.
- F3 - Arrebossat interior de morter (e= 10mm) per a evitar el pas de l'aigua a la cambra d'aire.
- F4 - Cambra d'aire (e= 30 mm).
- F5 - Placa de cartró guix PLADUR CH (e= 25mm) fixada mecànicament. Placa especial d'alta densitat i resistència, amb fibra de vidre per a tancaments només accessibles des d'una cara.
- F6 - Muntants especials en forma de "E", de 90 mm, cada 600 mm. Fixen les plaques de cartró guix mitjançant cargols.
- F7 - Aïllament de llana de roca entre muntants (e= 60mm) i 40 Kg/m³.
- F8 - Junta sellant de poliuretà entre maons (e total = 20 mm) per a evitar trencament de façana per deformacions. A cada forjat.
- F9 - Dintell d'acer corten (e= 13mm) fixat mecànicament al forjat, tractat per a l'exterior.
- F10 - Làmina impermeable elasmèrica de cautxú butí (e= 10 mm)
- F11 - Pletina d'alumini, topajunt entre plaques i fusteria.
- F12 - Marc fixe. Fusteria d'alumini TECHNAL, model soleal, amb rotura del pont tèrmic.
- F13 - Obertura practicable. Fusteria d'alumini TECHNAL, model soleal, amb rotura de pont tèrmic.
- F14 - Vidre 8-16-4, format per 2 peces de vidre (de 8 mm i de 4 mm) amb cambra d'aire aïllant de 16 mm (e total= 28 mm) Ug = 1.1W/(m².K). La diferència d'espessor dels dos vidres millora l'aïllament acústic.
- F15 - Placa d'acer corten (e= 13mm) fixada mecànicament al lateral.
- F16 - Peça ceràmica amb pendent i goteró per a expulsar l'aigua.
- F17 - Premarc d'acer galvanitzat fixat mecànicament, on es subjecta la fusteria.
- F18 - Bloc estructural de pedra natural de 16 x 19 x 39 cm, pes de 14 Kg i fixats amb morter. Alternativament es col·loquen lligams d'acer inoxidable per unificar el mur.
- F19 - Totxo ceràmic "calat" de 11'5 x 29 x 5'5 cm, acabat obra vista i fixat amb morter adhesiu.*
- F24 - Totxo ceràmic de 14 x 29 x 3 cm, acabat obra vista i fixat amb morter adhesiu.

* A l'encontre amb el forjat, el totxo marindrà mínim 2/3 del format recolzat dins l'estructura

C. TANCAMENTS EXTERIORS. COBERTA

- C1 - Paviment de gres de 60 x 60 cm (e= 50mm). Apte per terrasses i cobertes, CTE classe 2.
- C2 - Suports del paviment amb peus regulables de polipropilè.
- C3 - Capa de morter (e= 25 mm) per evitar irregularitats i anivellar la superfície dels suports. Incorpora agulles de fibra de vidre perquè no s'esquerdi.
- C4 - Aïllament tèrmic amb plaques de poliestirè extrudit d'alta densitat de STYROFOAM, tipus IV (e= 80mm), λ= 0.034 W/m·K
- C5 - Làmina separadora de polipropilè-polietilè no adherida, resistent a la perforació de 525 N.
- C6 - Làmina impermeable bituminosa LBM (SBS)-40-FV.
- C7 - Làmina protectora de morter de ciment M-40A, lleugerament armada.
- C8 - Formigó cel·lular 1000 per a la formació de pendents (2%).
- C9 - Xapa metàl·lica de protecció fixada mecànicament.

- C10 - Remat perimetral amb peça de gres inclinada (e= 25 mm).
- C11 - Bonera metàl·lica per a la recollida d'aigües de coberta.
- C12 - Làmina impermeable elasmèrica de cautxú butí (e= 10 mm).
- C13 - Remat de façana. Peça ceràmica amb pendent i goteró per a expulsar l'aigua.
- C14 - Perfil metàl·lic d'ancoratge del forjat i els totxos, amb cargols autoexpansius.
- C15 - Aïllament perimetral de poliestirè (e= 25 mm).
- C16 - Perfil metàl·lic d'ancoratge del forjat i la bonera, amb cargols autoexpansius.

FS. FORJAT. FALS SOSTRE

- FS1 - Forjat de formigó armat de 25 cm de gruix. *El balcó en voladriu redueix el gruix a 19 cm.
- FS2 - Fals sostre amb espai lliure de 43 cm per a les instal·lacions elèctriques i de climatització.
- FS3 - Fixacions i barilles metàl·liques enroscades al forjat, amb perfils metàl·lics en U per al suport dels plafons del fals sostre.
- FS4 - Il·luminació encastada al pladur, amb downlights de sostre.
- FS5 - Aïllament de llana mineral (e= 30 mm).
- FS6 - Placa de cartró guix PLADUR (e= 13mm) fixada mecànicament als perfils. Pintat blanc.

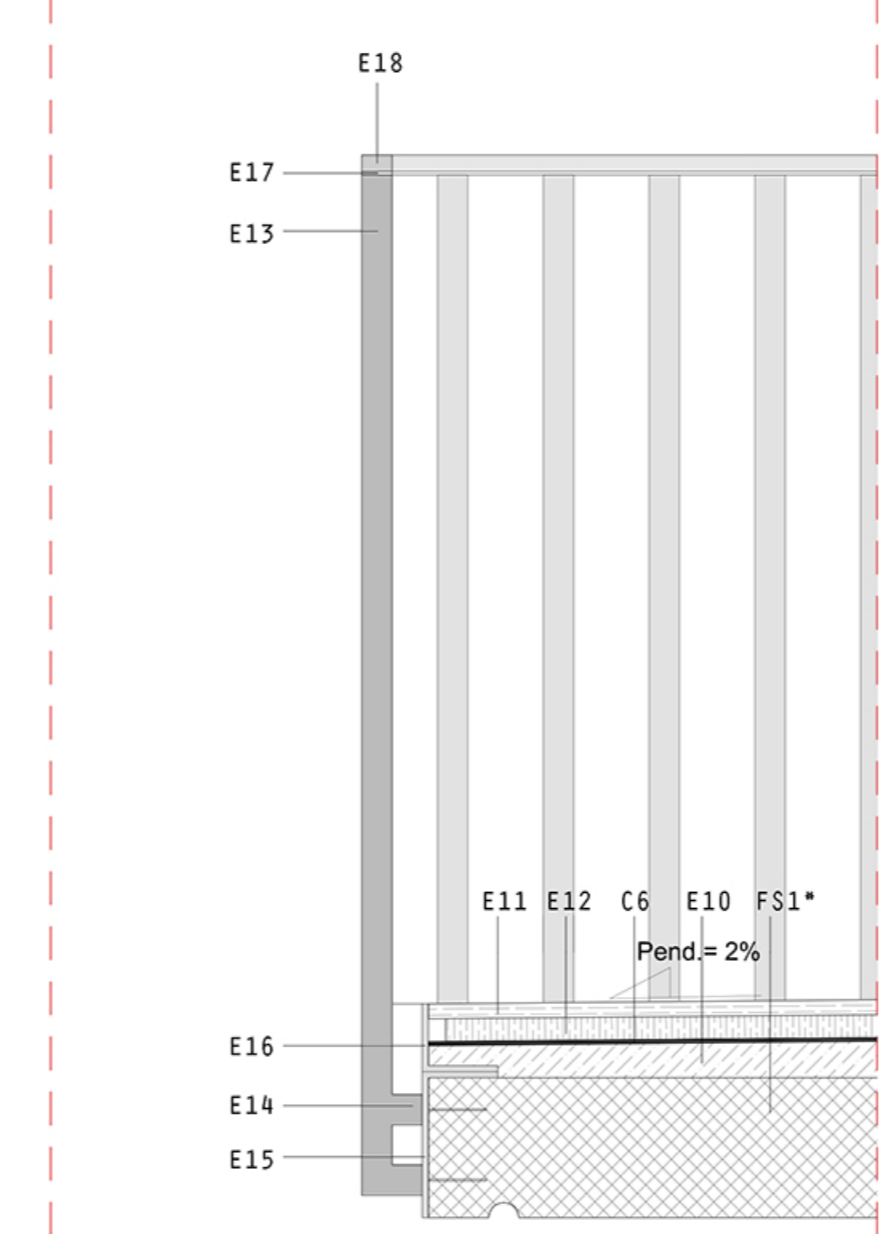
I. PAVIMENT INTERIOR

- I1 - Parquet de fusta de roure (e= 21 mm) en habitacions i espais comuns.
- I2 - Morter amb malla radiant incorporada (e= 75 mm). S'utilitza el terra radiant per a calefactar.
- I3 - Làmina de separació de polietilè.
- I4 - Aïllament al soroll d'impacte de poliestirè (e= 40mm).
- I5 - Làmina de barrera de vapor.
- I6 - Sòcol perimetral de fusta de roure de 7 cm.

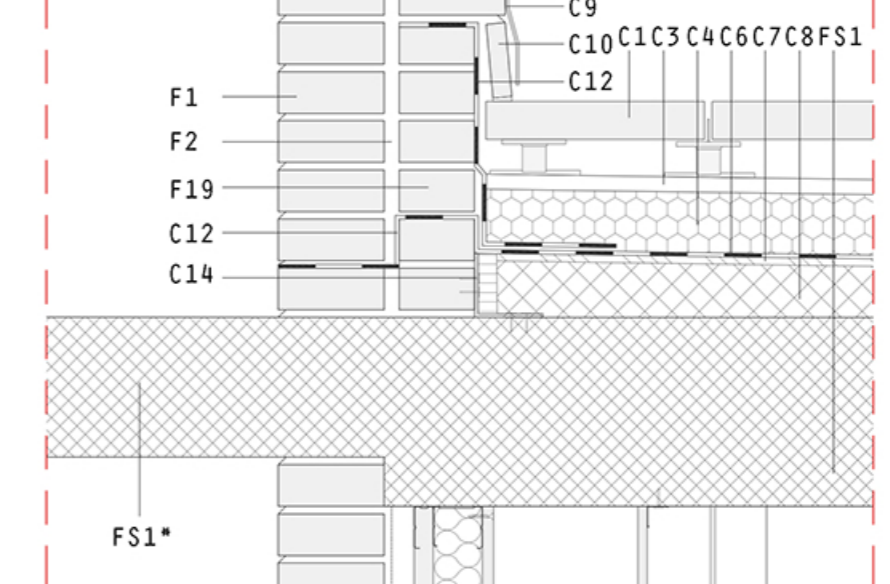
E. PAVIMENT EXTERIOR

- E1 - Llosetes de formigó de BALDOEXPOR, model EcoSIT, de 40 x 60 cm (e= 80mm) fixades amb morter adhesiu i amb pendent (2%).
- E2 - Capa de morter (e= de 30 a 50 mm).
- E3 - Capa de formigó amb malla electrosoldada (e= 150mm).
- E4 - Capa de grava entre 20 i 30 mm de diàmetre (e= 200mm).
- E5 - Terreny natural amb 10 cm de terra compactada en contacte amb les graves.
- E6 - Làmina impermeable prefabricada de cautxú sintètic EPDM (e= 4mm).
- E7 - Solera de formigó (e= 25 cm).
- E8 - Llosa quadrada de pedra artificial de Breinco, model Vulcano, de 40 x 40 (e=35 mm).
- E9 - Lambordes de formigó artificial de BALDOEXPOR, model Arno, de 20 x 14 cm (e= 8 mm) fixades amb morter adhesiu i amb pendent (2%).
- E10 - Formigó per a la formació de pendents (2%).
- E11 - Làmines de fusta Iroko per exterior (e= 20 mm), fixades als rastrells i amb pendent (2%).
- E12 - Rastrells longitudinals de fusta Iroko per exterior que s'adapten a la pendent del balcó.
- E13 - Muntants d'acer inoxidable, de secció rectangular 10 x 40 mm, a 10 cm de separació i 110 cm d'alçada. No es fixen als laterals per evitar rotures a façana.
- E14 - Ancoratges d'acer inoxidable laterals soldats a pletina.
- E15 - Pletina metàl·lica d'ancoratge en forma de "L", de 20 x 100 mm (e= 10 mm).
- E16 - Pletina metàl·lica perimetral en forma de "L", de 9 mm (e= 10 mm).
- E17 - Peça metàl·lica per a fixar el passamà i unir els muntants.
- E18 - Passamà de fusta Iroko per exterior, de dimensions 60 x 30 x 1500 mm.

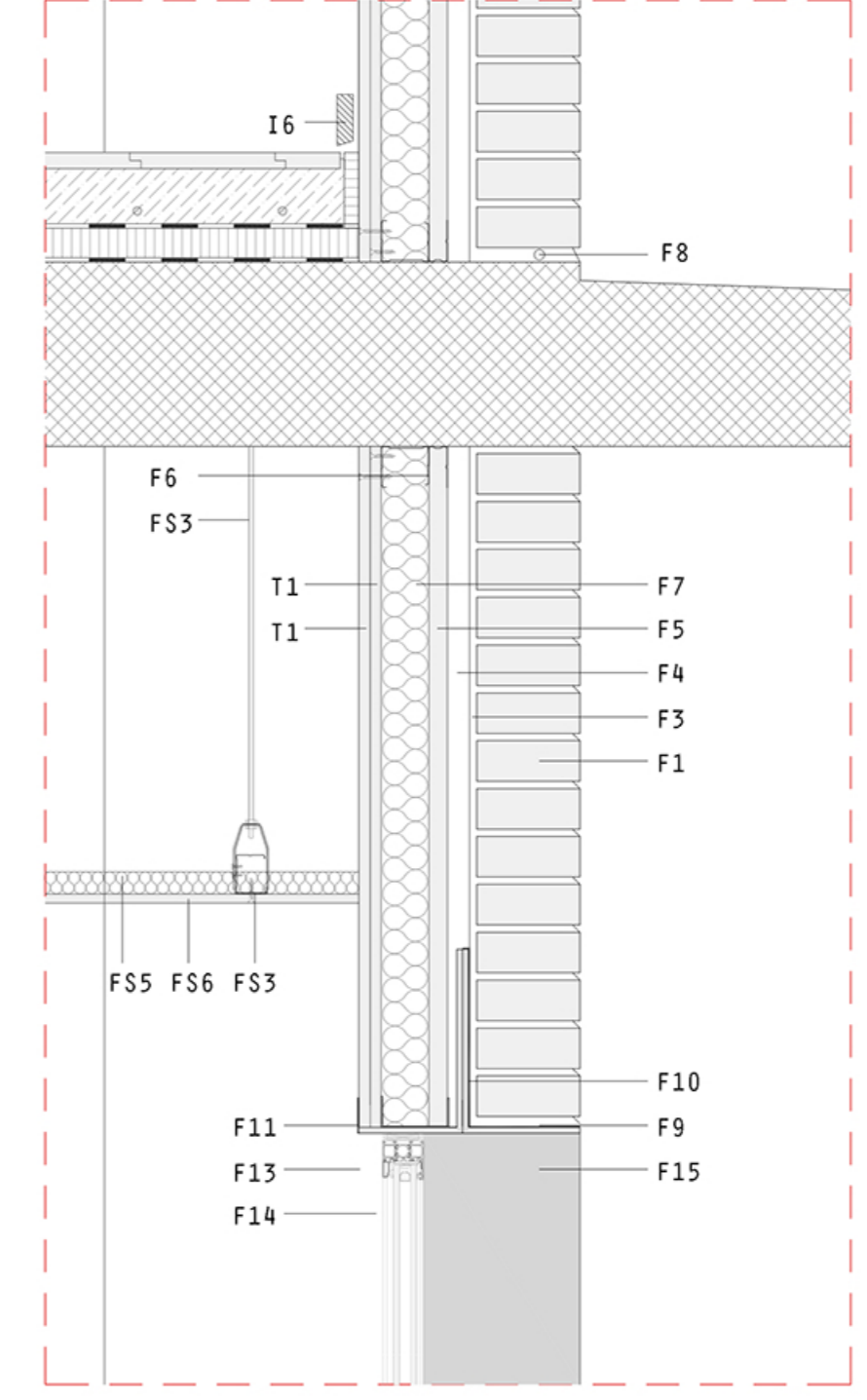
DETALL 2: Barana



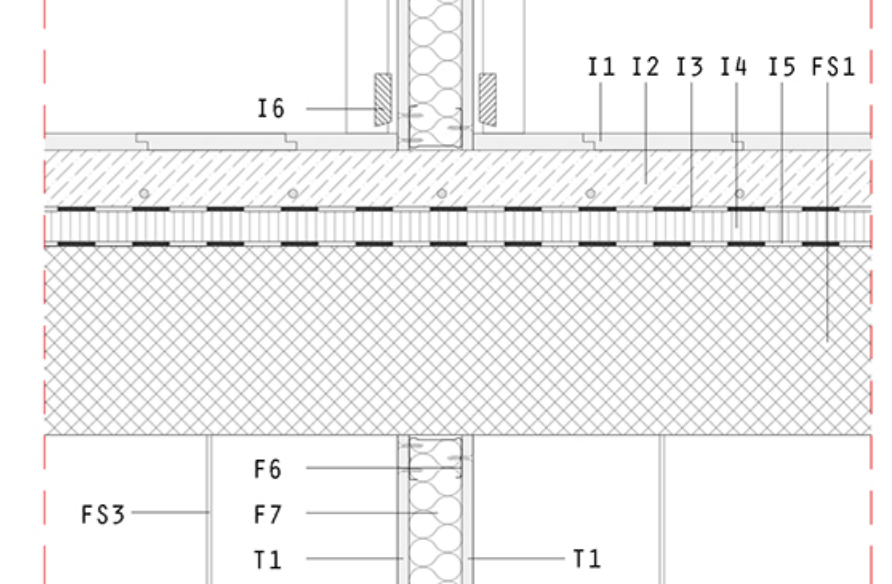
DETALL 3: Encontre voladriu - coberta



DETALL 4: Obertura façana - voladriu



DETALL 5: Encontre forjat - tancaments interiors



DETALL 6: Obertura façana - paviment exterior jardí

