

- Ⓐ HABITACIÓ: És l'espai privat amb el seu propi bany i bany compartit entre dos residents.
- Ⓑ PATI DE VENTILACIÓ: Garanteix la ventilació creuada a totes les habitacions.
- Ⓒ ESPAI DE CIRCULACIÓ: El passadís és la connexió entre les zones "privada-comuna" i "nit-dia".
- Ⓓ BANY D'ÚS COMUNITARI: Cada planta disposa d'un bany comú adaptat per a carència.
- Ⓔ DESPATX: La residència disposa de despatxos de direcció administració amb sala d'espera.
- Ⓕ RESTAURANT: A planta baixa s'ubiquen les sales públiques extenent-se a l'exterior. El disseny de l'espai urbà respon a les necessitats del projecte, amb arbres de fulla caduca, bancs i zones peatonals.
- Ⓖ BUGADERIA: Ubicada al soterrani, disposa de doble accés amb separació de roba neta i bruta.

**T. TANCAMENTS INTERIORS.**

- T1 - Placa de cartró guix PLADUR (e= 15mm) fixada mecànicament i acabat interior pintat.
- T2 - Muntants metàl·lics en forma de "C", de 70 mm cada 600 mm. Fixen les plaques de cartró guix mitjançant cargols.
- T3 - Aïllament de llana de roca entre muntants (e= 70mm) i 40 Kg/m<sup>3</sup>.
- T4 - Acabat amb enrajolat de mosaic gressite subjectat amb morter adhesiu (e total= 15mm).

**F. TANCAMENTS EXTERIORS. FACANA**

- F1 - Totxo ceràmic "calat" de 14 x 29 x 5'5 cm, acabat obra vista i fixats amb morter adhesiu.\*
- F2 - Junta de morter adhesiu entre maons, de 10 mm.
- F3 - Arrebossat interior de morter (e= 10mm) per a evitar el pas de l'aigua a la cambra d'aire.
- F4 - Cambra d'aire (e= 30 mm).
- F5 - Placa de cartró guix PLADUR CH (e= 25mm) fixada mecànicament. Placa especial d'alta densitat i resistència, amb fibra de vidre per a tancaments només accessibles des d'una cara.
- F6 - Muntants especials en forma de "E", de 90 mm cada 600 mm. Fixen les plaques de cartró guix mitjançant cargols.
- F7 - Aïllament de llana de roca entre muntants (e= 60mm) i 40 Kg/m<sup>3</sup>.
- F8 - Junta sellant de poliuretà entre maons (e total = 20 mm) per a evitar trencament de façana per deformacions. A cada forjat.
- F9 - Dintell d'acer corten (e= 13mm) fixat mecànicament al forjat tractat per a l'exterior.
- F10 - Làmina impermeable elastomèrica de cautxú butil (e= 10 mm)
- F11 - Pletina d'alumini, topajunt entre placa i fusteria.
- F12 - Marc fixe. Fusteria d'alumini TECHNAL, model soleal, amb rotura del pont tèrmic.
- F13 - Obertura practicable. Fusteria d'alumini TECHNAL, model soleal, amb rotura de pont tèrmic.
- F14 - Vidre 8-16-4, format per 2 peces de vidre (de 8 mm i de 4 mm) amb cambra d'aire aïllant de 16 mm (e total= 28 mm) Ug = 1.1W/(m<sup>2</sup>.K). La diferència d'espessor dels dos vidres millora l'aïllament acústic.
- F15 - Placa d'acer corten (e= 13mm) fixat mecànicament al lateral.
- F16 - Peça ceràmica amb pendent i goteró per a expulsar l'aigua.
- F17 - Premarc d'acer galvanitzat fixat mecànicament, on es subjecta la fusteria.
- F18 - Bloc estructural de pedra natural de 16 x 19 x 39 cm, pes de 14 Kg i fixats amb morter. Alternativament es col·loquen lligams d'acer inoxidable per unificar el mur.
- F19 - Totxo ceràmic "calat" de 11'5 x 29 x 5'5 cm, acabat obra vista i fixat amb morter adhesiu.\*
- F20 - Persiana enrollable d'alumini amb separació de lames de GRADHERMETIC, model alumet-ic. Tancament hermètic i lames tubulars d'alumini de 45mm.
- F21 - Caixa de persiana amb aïllant de llana de roca interior, de 31 x 34 cm.
- F22 - Placa de cartró guix PLADUR (e= 13mm) fixada al forjat i a la caixa de persiana.
- F23 - Tapa amb aïllament de llana de roca fixat per al registre de persiana.
- F24 - Totxo ceràmic de 14 x 29 x 3 cm, acabat obra vista i fixat amb morter adhesiu.

\* A l'encontre amb el forjat, el totxo marindrà mínim 2/3 del format recolzat dins l'estructura

**C. TANCAMENTS EXTERIORS. COBERTA**

- C1 - Paviment de gres de 60 x 60 cm (e= 50mm). Apte per terrasses i cobertes, CTE classe 2.
- C2 - Suports del paviment amb peus regulables de polipropilè.
- C3 - Capa de morter (e= 25 mm) per evitar irregularitats i anivellar la superfície dels suports. Incorpora agulles de fibra de vidre perquè no s'esquerdi.
- C4 - Aïllament tèrmic amb plaques de poliestirè extrudit d'alta densitat de STYROFOAM, tipus IV (e= 80mm). λ = 0.034 W/m.K

- C5 - Làmina separadora de polipropilè-poliètilè no adherida, resistent a la perforació de 525 N.
- C6 - Làmina impermeable bituminosa LBM (SBS)-40-FV.
- C7 - Làmina protectora de morter de ciment M-40A, lleugerament armada.
- C8 - Formigó cel·lular 1000 per a la formació de pendents (2%).
- C9 - Xapa metàl·lica de protecció fixada mecànicament.
- C10 - Remat perimetral amb peça de gres inclinada (e= 25 mm).
- C11 - Bonera metàl·lica per a la recollida d'aigües de coberta.
- C12 - Làmina impermeable elastomèrica de cautxú butil (e= 10 mm).
- C13 - Remat de façana. Peça ceràmica amb pendent i goteró per a expulsar l'aigua.
- C14 - Perfil metàl·lic d'ancoratge del forjat i els totxos, amb cargols autoexpansius.
- C15 - Aïllament perimetral de poliestirè (e= 25 mm).
- C16 - Perfil metàl·lic d'ancoratge del forjat i la bonera, amb cargols autoexpansius.

**FS. FORJAT, FALS SOSTRE**

- FS1 - Forjat de formigó armat de 25 cm de gruix. \*El balcó en voladuu redueix el gruix a 19 cm.
- FS2 - Fals sostre amb espai lliure de 43 cm per a les instal·lacions elèctriques i de climatització.
- FS3 - Fixacions i barilles metàl·liques enroscades al forjat, amb perfils metàl·lics en U per al suport dels plafons del fals sostre.
- FS4 - Il·luminació encastada al pladur, amb downlights de sostre.
- FS5 - Aïllament de llana mineral (e= 30 mm).
- FS6 - Placa de cartró guix PLADUR (e= 13mm) fixada mecànicament als perfils.

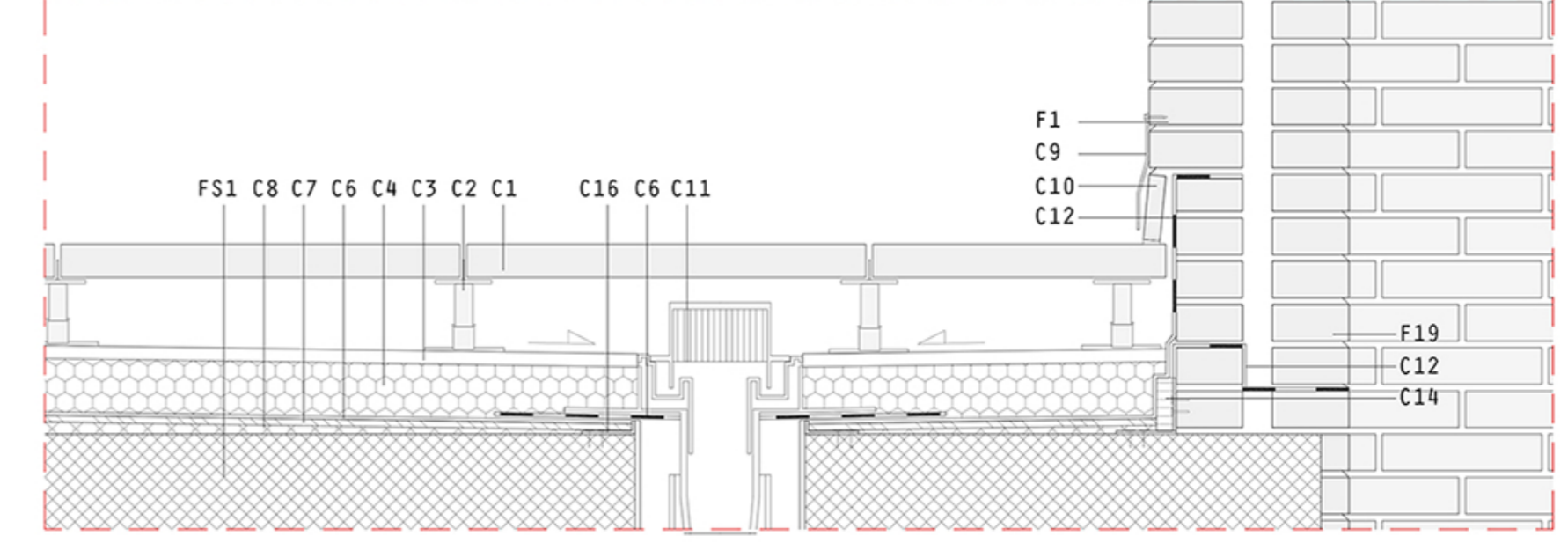
**I. PAVIMENT INTERIOR**

- I1 - Parquet de fusta de roure (e= 21 mm) en habitacions i espais comuns.
- I2 - Morter amb malla radiant incorporada (e= 75 mm). S'utilitza el terra radiant per a calefactar.
- I3 - Làmina de separació de polietilè.
- I4 - Aïllament al soroll d'impacte de poliestirè (e= 40mm).
- I5 - Làmina de barrera de vapor.
- I6 - Sòcol perimetral de fusta de roure de 7 cm.
- I7 - Formigó d'alta durabilitat, acabat amb capa sintètica de protecció, tractat amb oli i pulit (e= 20 mm) en banys i zones humides.

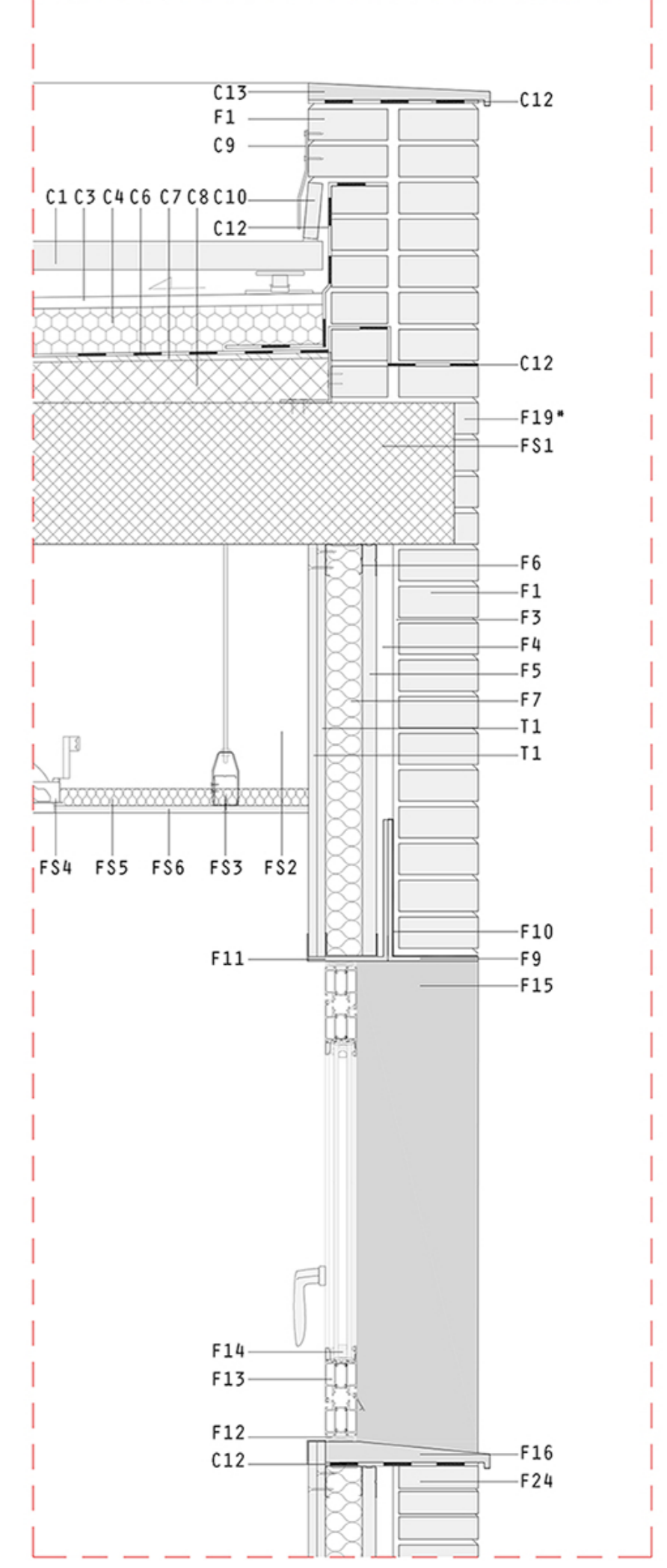
**E. PAVIMENT EXTERIOR**

- E1 - Llosetes de formigó de BALDOEXPOR, model EcoSIT, de 40 x 60 cm (e= 80mm) fixades amb morter adhesiu i amb pendent (2%).
- E2 - Capa de morter (e= de 30 a 50 mm).
- E3 - Capa de formigó amb malla electrosoldada (e= 150mm).
- E4 - Capa de grava entre 20 i 30 mm de diàmetre (e= 200mm).
- E5 - Terreny natural amb 10 cm de terra compactada en contacte amb les graves.
- E6 - Làmina impermeable prefabricada de cautxú sintètic EPDM (e= 4mm).
- E7 - Solera de formigó (e= 25 cm).
- E8 - Losa quadrada de pedra artificial de Breinco, model Vulcano, de 40 x 40 (e=35mm).
- E9 - Llambordes de formigó artificial de BALDOEXPOR, model Arno, de 20 x 14 cm (e= 8 mm) fixades amb morter adhesiu i amb pendent (2%).
- E10 - Formigó per a la formació de pendents (2%)
- E11 - Làmines de fusta iroko per exterior (e= 20 mm), fixades als rastrells i amb pendent (2%).
- E12 - Rastrells longitudinals de fusta iroko per exterior que s'adapten a la pendent del balcó.

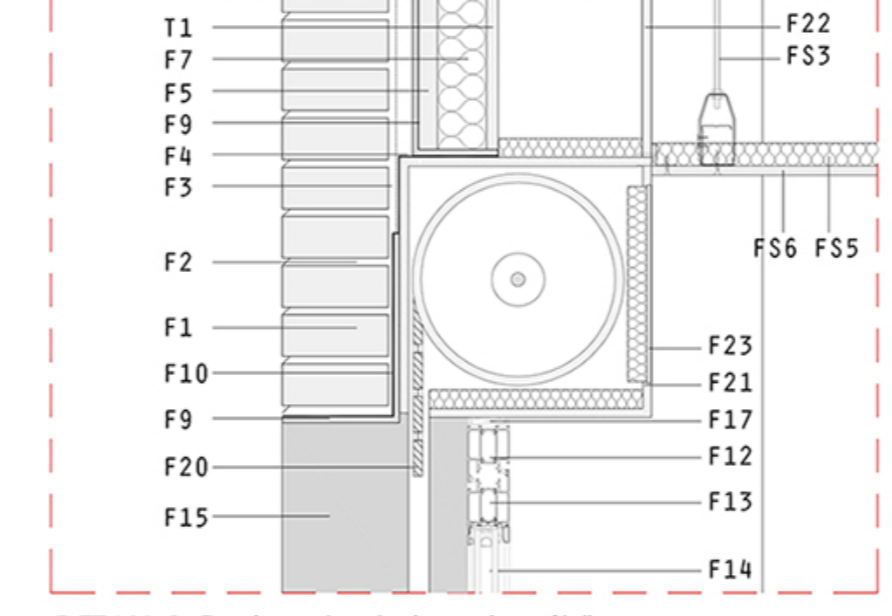
DETALL 5: Remat coberta



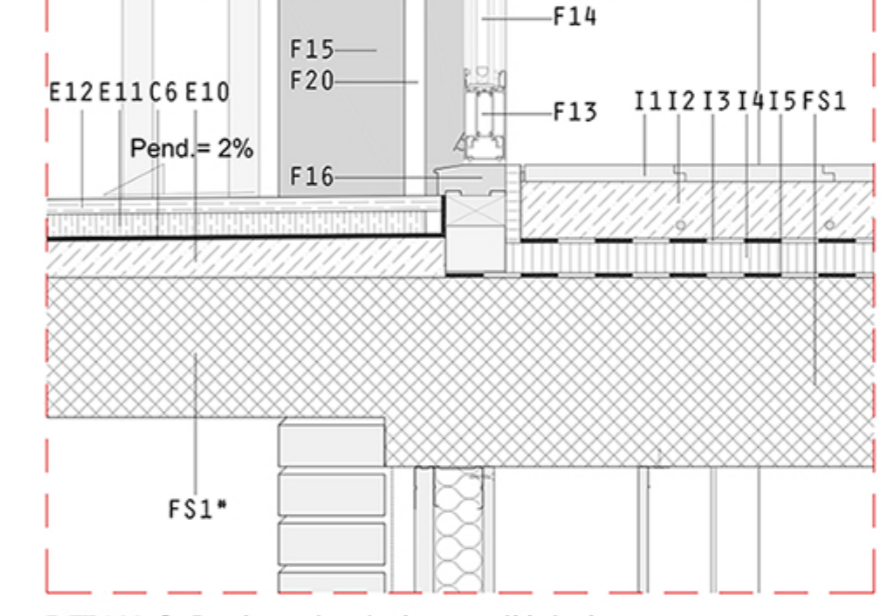
DETALL 6: Remat coberta - obertura façana



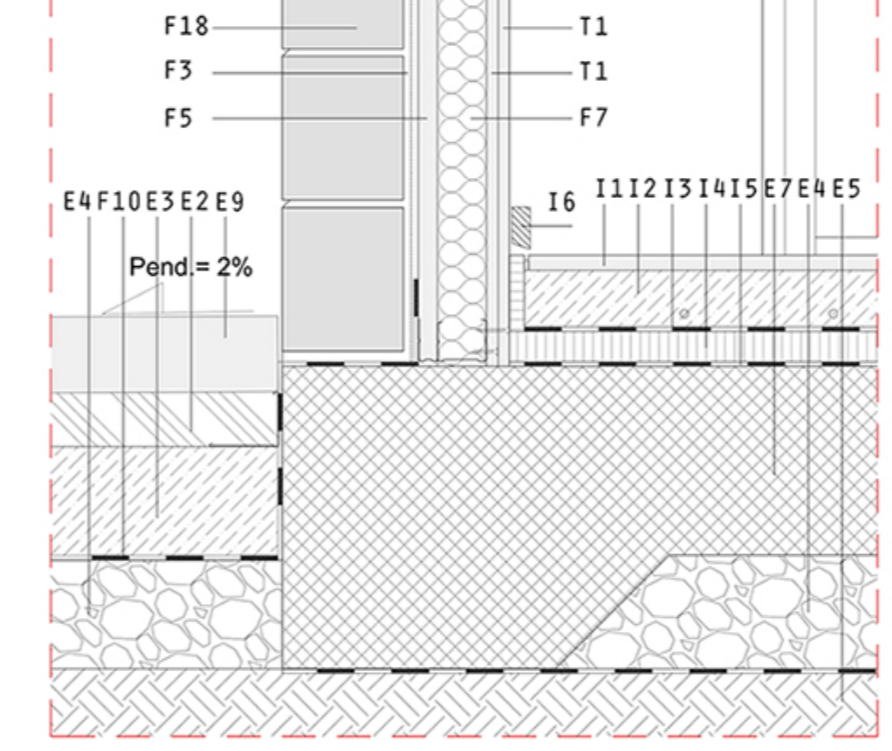
DETALL 3: Obertura façana - caixa de persiana



DETALL 4: Obertura façana - balcó



DETALL 1: Paviment exterior - via pública



DETALL 2: Paviment exterior - pati interior

