

1- L'accés dels dos apartaments es distancia del passadís comú per a donar amplitud suficient per a l'espera, buscar les claus, deixar paquets... Inclús amb la porta oberta, la distribució i amplada del rebedor no compromet l'interior i permet una discreta personalització de l'entrada.

L'emmagatzematge es disposa en una alçada màxima de 1.60 m i amb estanteries ben anclades i poc profundes.

2- La barra de la cuina s'encaixa a la tabiqueria i es complementa amb una finestra que il·luminarà la superfície de treball.

3- Als apartaments per a gent gran no els correspon una reserva d'espai per a la sociabilitat familiar, tal i com es coneix des de fa dos segles.

La sociabilitat dels residents serà més discreta i individual. Per això l'espai social dins del domicili és tractat com un espai polivalent: l'espai pràctic com la cuina es mescla amb la zona pública com el menjador o la sala d'estar.

4- L'organització de l'espai es gestiona segons la situació temporal o el nivell d'assistència. Es promou l'autonomia amb accessos fàcils i el passadís desapareix: la circulació es mescla amb l'estança. S'amplien els espais de descans i es configuren segons la seva funció: conversar, descansar, menjar, llegir...

La referència del canvi de direcció del paviment permet una mínima jerarquització de les àrees. El paviment de fusta (tractada a l'exterior) es prolonga també al balcó per a integrar-lo a la quotidianitat dels residents.

5- Les sales destinades a la relació i convivència, les zones de dia, s'orienten als espais exteriors més concorreguts: el carrer i el jardí. La vivenda s'orienta al carrer i al jardí ja que són els focus d'animació i concurrència que poden distreure i animar els residents amb poca mobilitat.

Les estances pel descans, zones de nit, s'aïllen i s'agrupen al centre per garantir el silenci.

6- Una doble orientació, convenient per a la ventilació, obre més possibilitats d'elecció a l'hora d'acomodar-se, intentant arribar al màxim confort tèrmic.

Tenir bona llum, gaudir del sol, de l'aire, la vida natural o sentir els ocells són els valors que es consideren per a dissenyar els apartaments.

7- El bany adaptat i el pas de les instal·lacions queden concentrats al centre de l'habitatge, alliberant la resta d'espai.

SUPERFÍCIES UNITAT 2 (4 apartaments)

APARTAMENT	Superfície útil	Superfície mínima
C - Cuina	19,5 m <sup>2</sup>	> 20 m <sup>2</sup> ** > 8 m <sup>2</sup> **
SE - Sala d'Estar - menjador	13 m <sup>2</sup>	
HD - Habitació Doble / compartida	13,7 m <sup>2</sup>	
B - Bany adaptat	5,5 m <sup>2</sup>	
R - Rebedor	3,2 m <sup>2</sup>	
BE - Balcó Exterior*	7 m <sup>2</sup> (1/2)*	
<b>SUPERFÍCIE ÚTIL TOTAL</b>	<b>58,4 m<sup>2</sup></b>	<b>&gt; 40 m<sup>2</sup>**</b>
Superfície construïda	62,1 m <sup>2</sup>	

\* L'espai exterior privat computa la meitat  
\*\* Segons el Decret d'habilitat del 2012

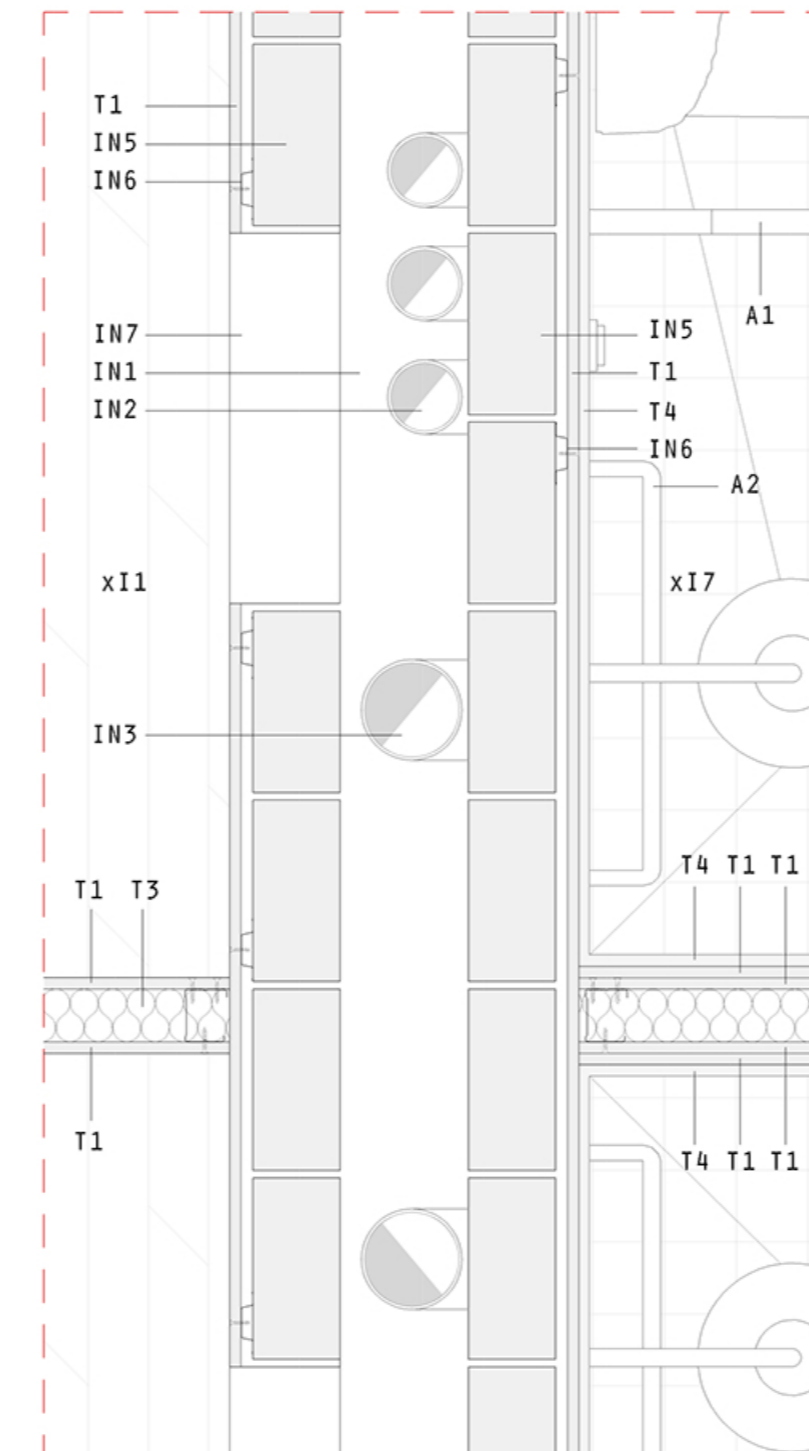
VISTA INTERIOR UNITAT 2



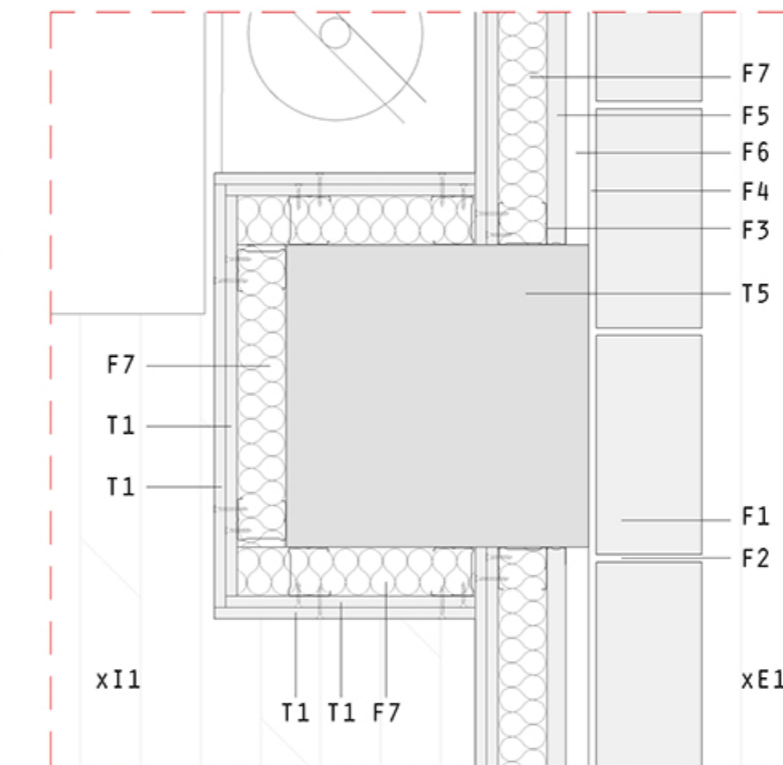
T. TANCAMENTS INTERIORS.

- T1 - Placa de cartró guix PLADUR (e= 15mm) fixada mecànicament i acabat interior pintat.
  - T2 - Muntants metàl·lics en forma de "C", de 70 mm cada 600 mm. Fixen les plaques de cartró guix mitjançant cargols.
  - T3 - Aïllament de llana de roca entre muntants (e= 70mm) i 40 Kg/m<sup>3</sup>.
  - T4 - Acabat amb enrajolat de mosaic gresit subjectat amb morter adhesiu (e total= 15mm).
  - T5 - Pilar de formigó armat, de 40 x 40 cm.
  - T6 - Porta de fusta balent amb espai lliure de pas 100 cm.
  - T7 - Armari amb doble porta i estanteries de fusta, fixats a la paret i alçada fins al sostre.
  - T8 - Arrebossat de morter.
- F. TANCAMENTS EXTERIORS. FAÇANA
- F1 - Totxo ceràmic "calat" de 14 x 29 x 5'5 cm, acabat obra vista i fixats amb morter adhesiu.\*
  - F2 - Junta de morter adhesiu entre maons, de 10 mm.
  - F3 - Arrebossat interior de morter (e= 10mm) per a evitar el pas de l'aigua a la cambra d'aire.
  - F4 - Cambra d'aire (e= 30 mm).
  - F5 - Placa de cartró guix PLADUR CH (e= 25mm) fixada mecànicament. Placa especial d'alta densitat i resistència, amb fibra de vidre per a tancaments només accessibles des d'una cara.
  - F6 - Muntants especials en forma de "E", de 90 mm cada 600 mm. Fixen les plaques de cartró guix mitjançant cargols.
  - F7 - Aïllament de llana de roca entre muntants (e= 60mm) i 40 Kg/m<sup>3</sup>.
  - F8 - Junta sellant de poliuretà entre maons (e total= 20 mm) per a evitar trencament de façana per deformacions. A cada forjat.
  - F9 - Dintell d'acer corten (e= 13mm) fixat mecànicament al forjat, tractat per a l'exterior.
  - F10 - Làmina impermeable elastomèrica de cautxú butll (e= 10 mm)
  - F11 - Pletina d'alumini, tapajunt entre plaques i fusteria.
  - F12 - Marc fixe, Fusteria d'alumini TECHNAL, model soeal, amb rotura del pont tèrmic.
  - F13 - Obertura practicable, Fusteria d'alumini TECHNAL, model soeal, amb rotura del pont tèrmic.
  - F14 - Vidre 8-16-4, format per 2 peces de vidre (de 8 mm i de 4 mm) amb una cambra d'aire aïllant de 16 mm (e total= 28 mm) Ug = 1.1W/(m2.K). La diferència d'espessor dels vidres millora l'aïllament acústic.
  - F15 - Placa d'acer corten (e= 13mm) fixat mecànicament al lateral.
  - F16 - Peça ceràmica amb pendent i goteró per a expulsar l'aigua.
  - F17 - Premarc d'acer galvanitzat fixat mecànicament, on es subjecta la fusteria.
  - F18 - Bloc estructural de pedra natural de 16 x 19 x 39 cm, pes 14 Kg i fixats amb morter. Alternativament es col·loquen lligams d'acer inoxidable per unificar el mur.
  - F19 - Totxo ceràmic "calat" de 11'5 x 29 x 5'5 cm, acabat obra vista i fixat amb morter adhesiu.\*
- \* A l'encontre amb el forjat, el totxo mantindrà 2/3 del format recolzat dins l'estructura.

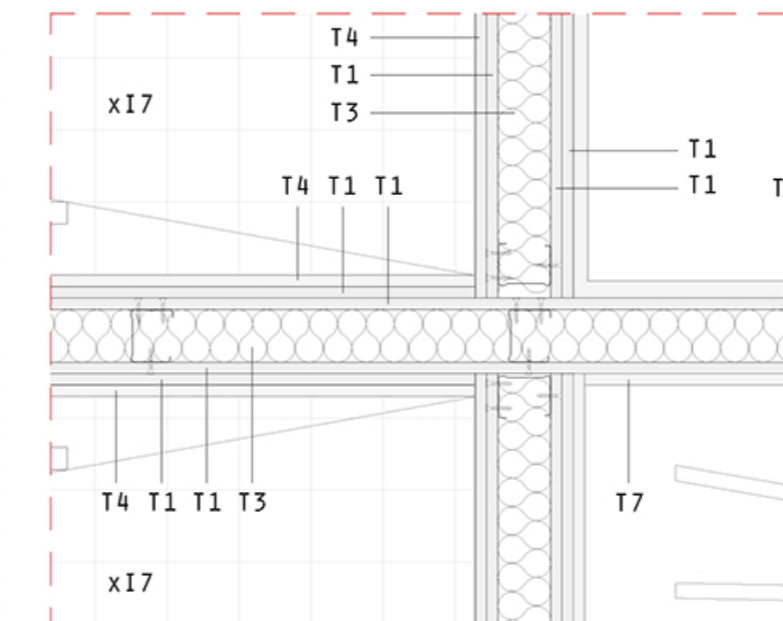
DETALL 1: Pas d'instal·lacions



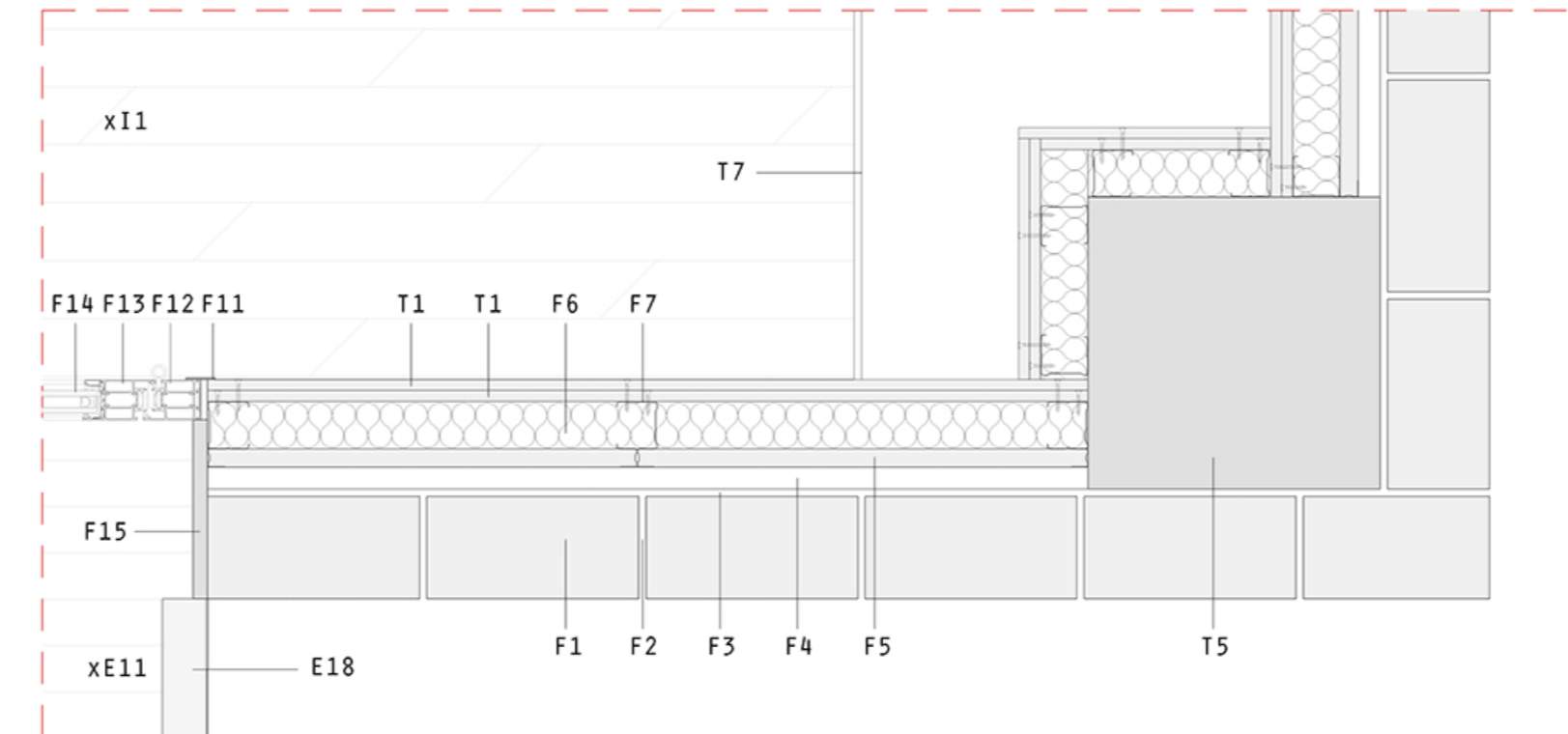
DETALL 2: Façana Est



DETALL 3: Encontre tancaments interiors



DETALL 4: Façana Sud, cantonada façana Est



I. PAVIMENT INTERIOR

- I1 - Parquet de fusta de roure multicapa, (e= 21 mm) en habitacions i espais comuns. L'espessor del parquet és superior als 15 mm habituals a causa del terra radiant.
- I2 - Sòcol perimetral de fusta de roure de 7 cm.
- I7 - Formigó d'alta durabilitat, acabat amb capa sintètica de protecció, tractat amb oli i pulit (e= 20 mm) en banys i zones humides.

E. PAVIMENT EXTERIOR

- E1 - Llosetes de formigó de BALDOEXPOR, model EcoSIT, de 40 x 60 cm (e= 80mm) fixades amb morter adhesiu i amb pendent (2%).
- E9 - Llambordes de formigó artificial de BALDOEXPOR, model Arno, de 20 x 14 cm (e= 8 mm) fixades amb morter adhesiu i amb pendent (2%).
- E10 - Formigó per a la formació de pendents (2%).
- E11 - Làmines de fusta iroko per exterior (e= 20 mm), fixades als rastrells i pendent (2%).
- E12 - Rastrells longitudinals de fusta iroko per exterior que s'adapten a la pendent del balcó.
- E13 - Muntants d'acer inoxidable, de secció rectangular 10 x 40 mm, a 10 cm de separació i 110 cm d'alçada. No es fixen als laterals per evitar rotures a façana.
- E14 - Ancoratges d'acer inoxidable laterals soldats a pletina.
- E15 - Pletina metàl·lica d'anclatge en forma de "L", de 20 x 100 mm (e= 10 mm).
- E16 - Pletina metàl·lica perimetral en forma de "L", de 9 mm (e= 10 mm).
- E17 - Peça metàl·lica per a fixar el passamà i unir els muntants.
- E18 - Passamà de fusta iroko per exterior, de dimensions 60 x 30 x 1500 mm.

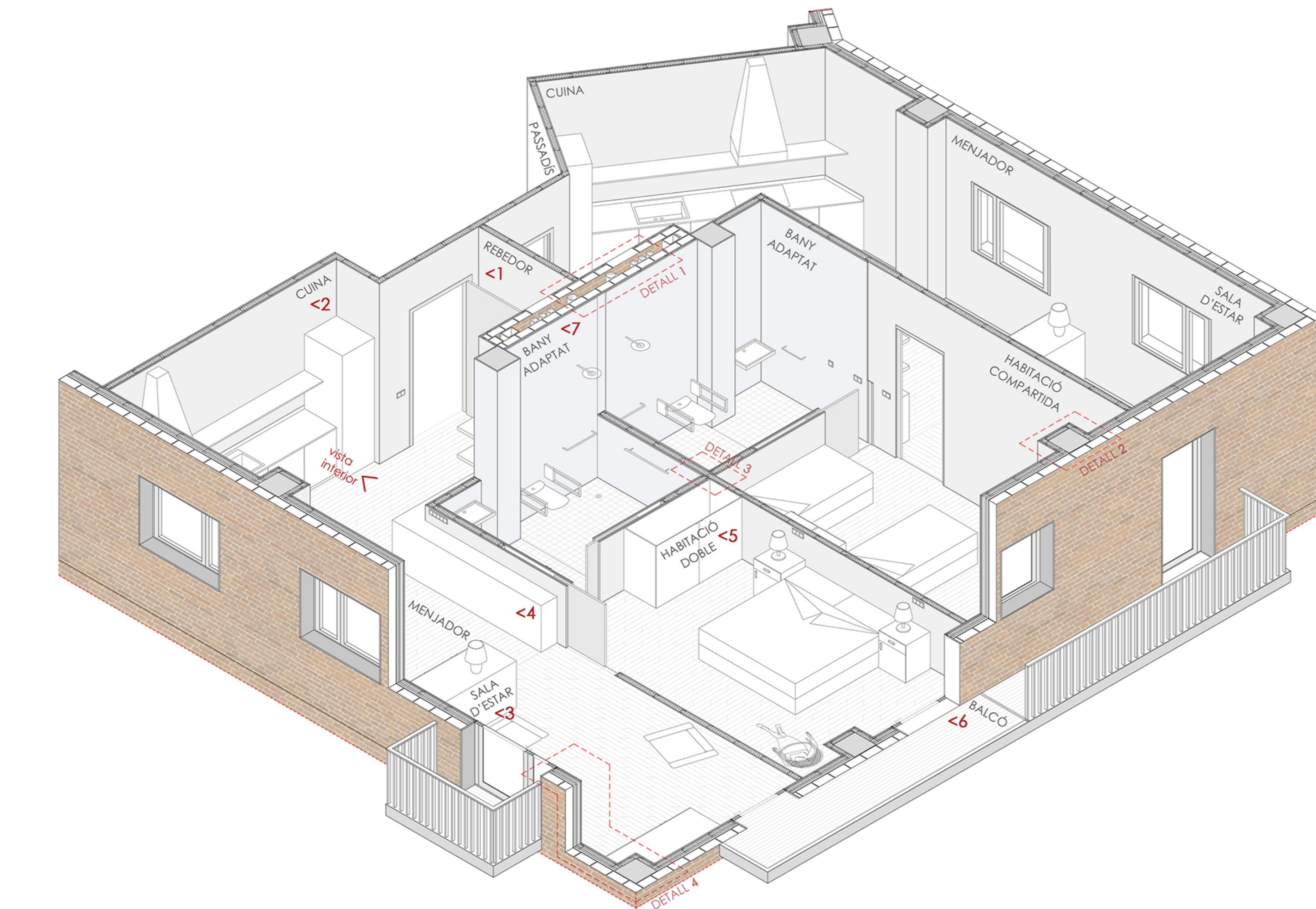
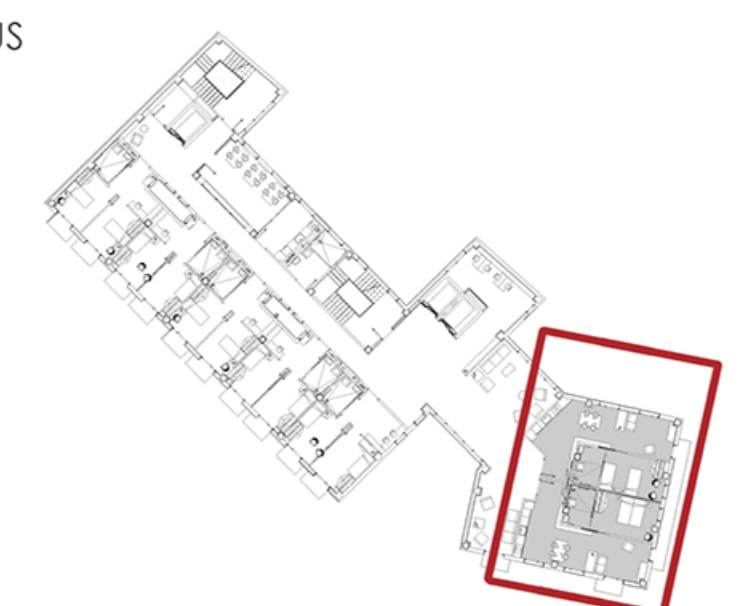
IN. PAS D'INSTAL·LACIONS

- IN1 - Comunicació vertical pel pas de les instal·lacions de sanejament i ventilació. Forat de 360 x 17 cm.
- IN2 - Conduïtes de PVC per a sanejament. Baixants d'aigües pluvials, de Ø 90 mm.
- IN3 - Conduïtes de PVC per a sanejament. Baixants d'aigües residuals, de Ø 125 mm.
- IN4 - Conduïtes de ventilació dels banys (extracció d'aire).
- IN5 - Totxo ceràmic "calat" de 11'5 x 29 x 5'5 cm, sense revestiment per l'interior i fixat amb morter adhesiu.\*
- IN6 - Muntants en forma de "Omega", de 16 mm i cada 500 mm. Fixen les plaques de cartró guix mitjançant cargols.
- IN7 - Zona accessible per al registre dels conductes a cada planta.

A. ACCESSORIS

- A1 - Barra pel bany abatible d'acer i pintada epoxi blanc, de 74 cm. Prop dels inodors permet subjectar-se quan es vol fer servir el WC. Fixada a paret.
- A2 - Barra pel bany de plàstic injectat i reforç d'acer inoxidable, de 60 cm. Amb un disseny ergonòmic que s'adapta a les mans per recolzar-se a la dutxa. Fixada a paret.

PLANTA TIPUS



TANCAMENTS INTERIORS

- ENVÀ SIMPLE  
Dues plaques de cartró guix PLADUR (1200 x 2900 x 15 mm) subjectades per muntants "C" de 70 mm cada 600 mm i canals "U" de 73 mm, amb aïllament de llana de roca entre ells.

- ENVÀ CAMBRA HUMIDA  
Quatre plaques de cartró guix PLADUR WA (1200 x 2900 x 15 mm) subjectades per muntants "C" de 70 mm cada 600 mm i canals "U" de 73 mm, amb aïllament de llana de roca entre ells. Les plaques són resistents a l'aigua i la humitat i redueixen la transmissió del soroll provinent dels baixants i cisternes.

- FALS SOSTRE  
Placa de cartró guix (e= 13 cm) amb aïllament de llana mineral (e= 30 cm) entre perfils "C" de subjecció d'acer galvanitzat de 46 mm i suspensions i barilles enrocades. Perifèria perimetral.

ESQUELET CONSTRUCTIU UNITAT 2

Segueix el mateix esquema estructural i constructiu que les habitacions: pilars i forjat de formigó i murs de totxo ceràmic.

