

1- El passadís central funciona com a distribuïdor entre les zones de:

DIA ☺ Convivència i relació social, espais COMUNS

NIT ☹ Intimitat i descans, espais PRIVATS

2- Moblar mínimament l'habitació, penjar-hi un quadre o omplir de records a l'libreria servirà per a expressar qui són.

Aquests detalls permetran als residents sentir-se part de la vida de la residència mantenint la seguretat de la "seua unitat".

3- La ubicació de la porta del dormitori fa possible que els residents puguin "veure-hi i sentir" des del seu llit.

La distribució de l'espai s'estudia tenint el capçal del llit com a lloc estratègic per estar present als escenaris que es puguin dur a terme.

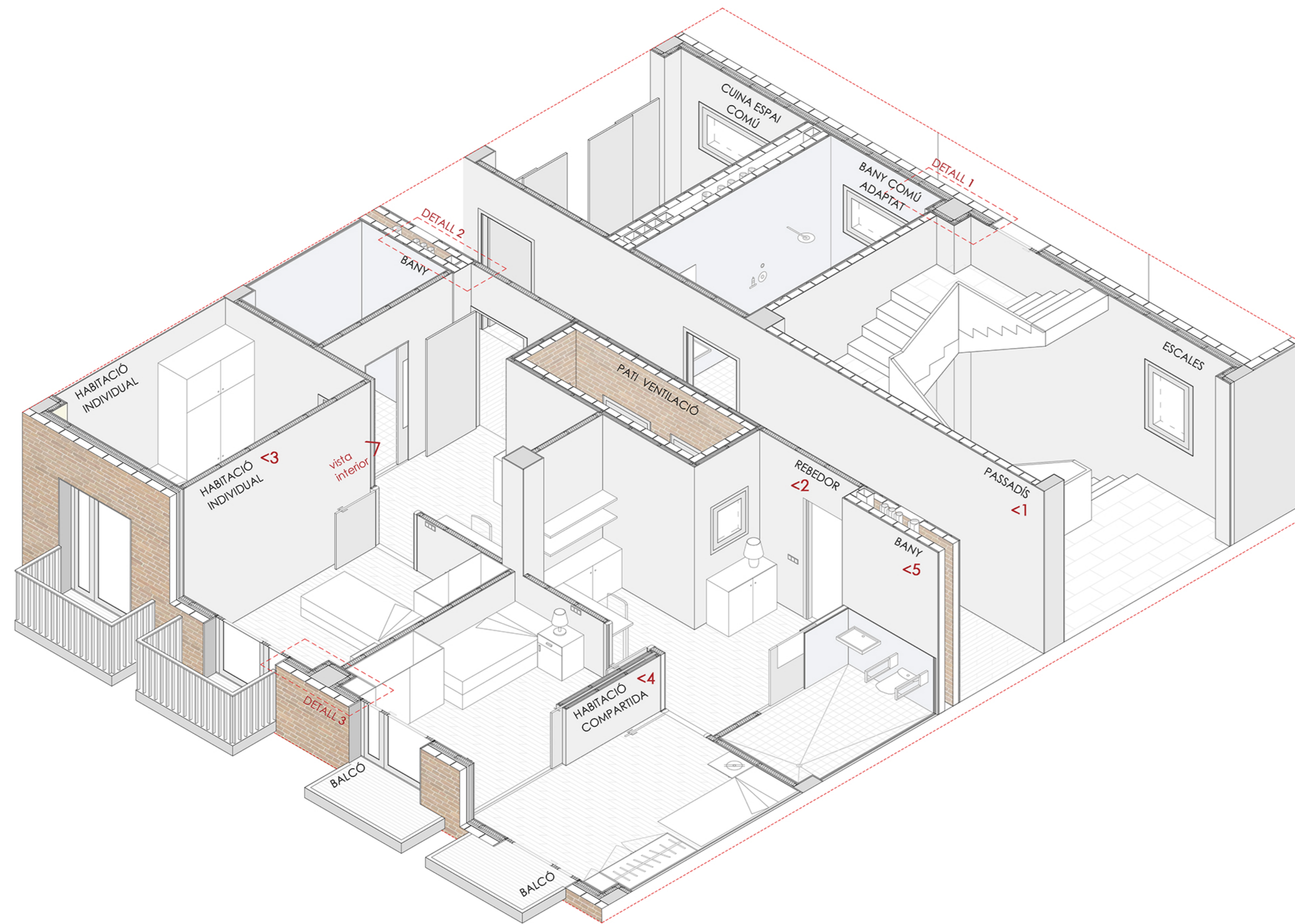
El llit també es pot disposar "a la anglesa" (deixant els 3 costats lliures) per a millorar l'assistència i el manteniment del resident.

4- Les portes corredisses que s'amaguen dins l'envà, els balcons individuals però propers, el rebedor... són mecanismes utilitzats per a poder definir el grau de relació o intimitat personal dels residents.

El disseny garanteix la privacitat del dormitori sense sentir-se incòmodes.

5- El mòdul reserva uns espais verticals adjunts al bany i cuines per al pas de les instal·lacions de sanejament, subministrament d'aigua i conductes de ventilació.

A la coberta, els conductes s'agrupen en xemeneies per a ventilar.



TANCAMENTS EXTERIORS

- FAÇANA

Acabat d'obra vista amb totxo ceràmic "calat" de 14 x 29 x 5,5 cm, fixats amb morter adhesiu i junta d'1 cm. Arrebossat interior de morter amb una cambra d'aire intermitja (e= 3 cm) i revestit amb la solució específica PLADUR CH composta per:
1 placa de cartró guix i fibra de vidre (e= 25 mm), aïllament de llana de roca (e= 60 mm) i 2 plaques de cartró guix (e= 15 mm) subjectades per muntants "E" de 90 mm cada 600 mm i canals "J-92" de 92 mm.

- COBERTA

Fornigó cel·lular per a la formació de pendents, morter de ciment i làmina impermeable sota l'aïllament tèrmic de poliestirè extrudit. Es remata amb una capa de morter per evitar irregularitats sota els peus regulables que suporten el paviment elevat, format per plaques de gres de 60 x 60 x 5 cm.

ESQUELET CONSTRUCTIU UNITAT 1

L'esquema estructural i constructiu amb pilars i forjat de fornigó i murs de totxo ceràmic proporcionen:

- INÈRCIA TÈRMICA:

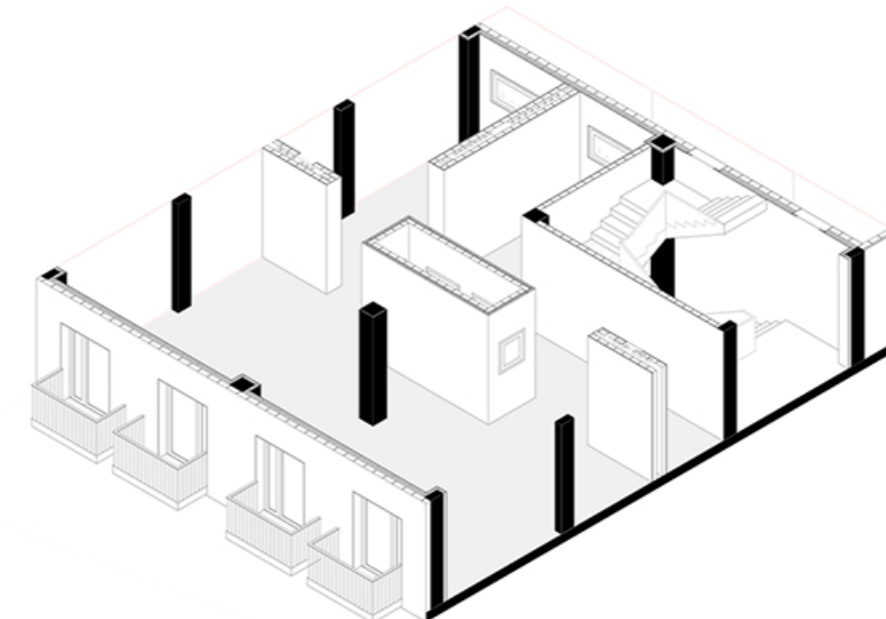
Els tancaments exteriors de totxo aporten una gran massa junt amb el forjat de fornigó artificial (amb el sistema de terra radiant) milloren el contrast entre els envans lleugers.

- AÏLLAMENT ACÚSTIC I CONTRA EL FOC:

El totxo s'utilitza com a aïllant acústic i barrera anti-incendis, per sectoritzar l'edifici tant per propagació vertical com horitzontal.

- RECICLATGE DE L'EDIFICI:

Permet una gran flexibilitat d'ús: eliminar envans interiors, adequar-ne la distribució a les necessitats de cada moment...



SUPERFÍCIES UNITAT 1 (26 habitacions)

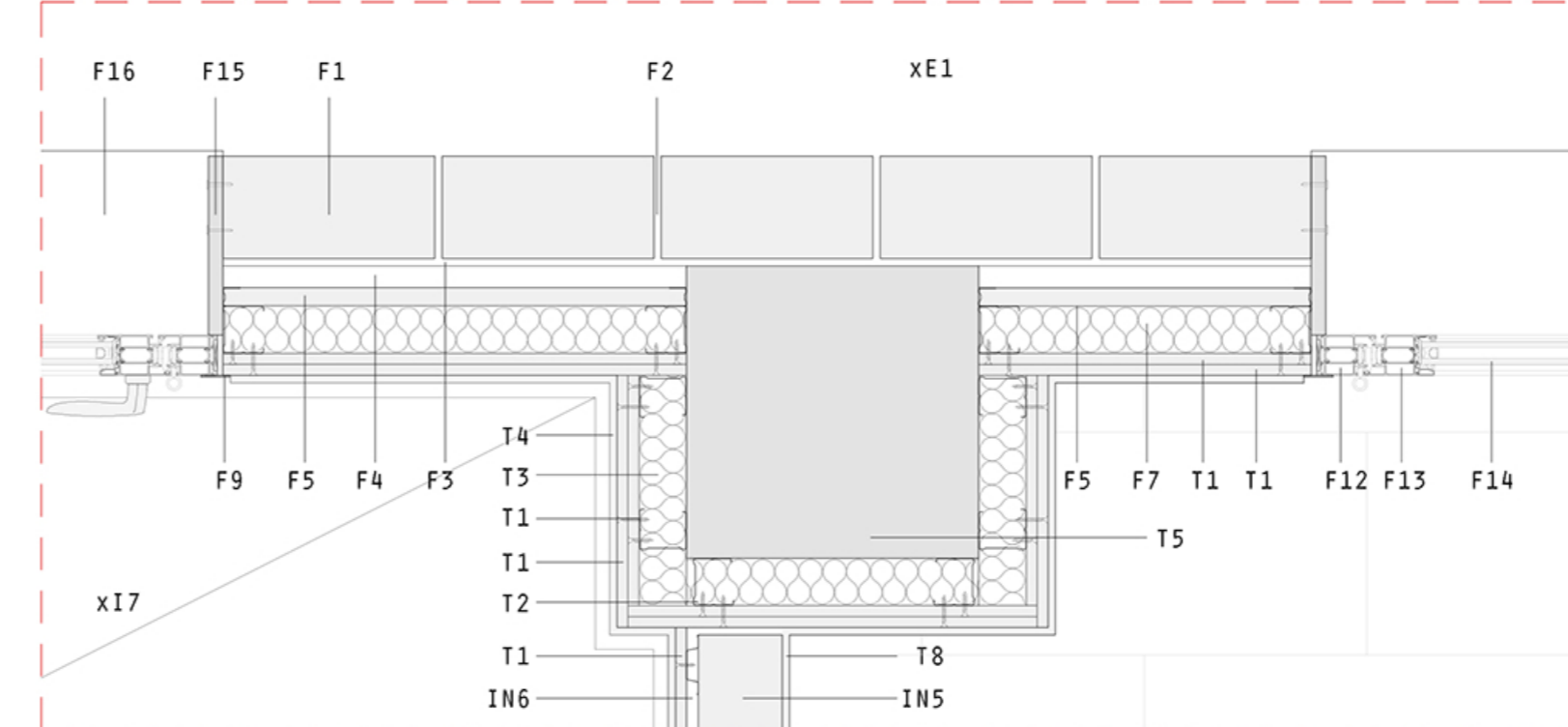
ESTANÇA	Superfície útil	Superfície mínima
HI - Habitació Individual (2 habitacions per unitat)	11,1 m ² (x 2)	> 6 m ² **
HC - Habitació Compartida, sense tancament intermedi	22,4 m ²	> 8 m ² **
B - Bany adaptat compartit	4,8 m ²	
RS - Rebedor i Sala de treball, lectura...	9,7 m ²	
BE - Balcó Exterior (2 balcons per unitat)*	2,1 m ² (x 2/2) *	
SUPERFÍCIE ÚTIL TOTAL	39,1 m²	
Superfície construïda	43,8 m ²	> 40 m ² **

* L'espai exterior privat (balcó) computa la meitat
** Segons el Decret d'habitabilitat del 2012

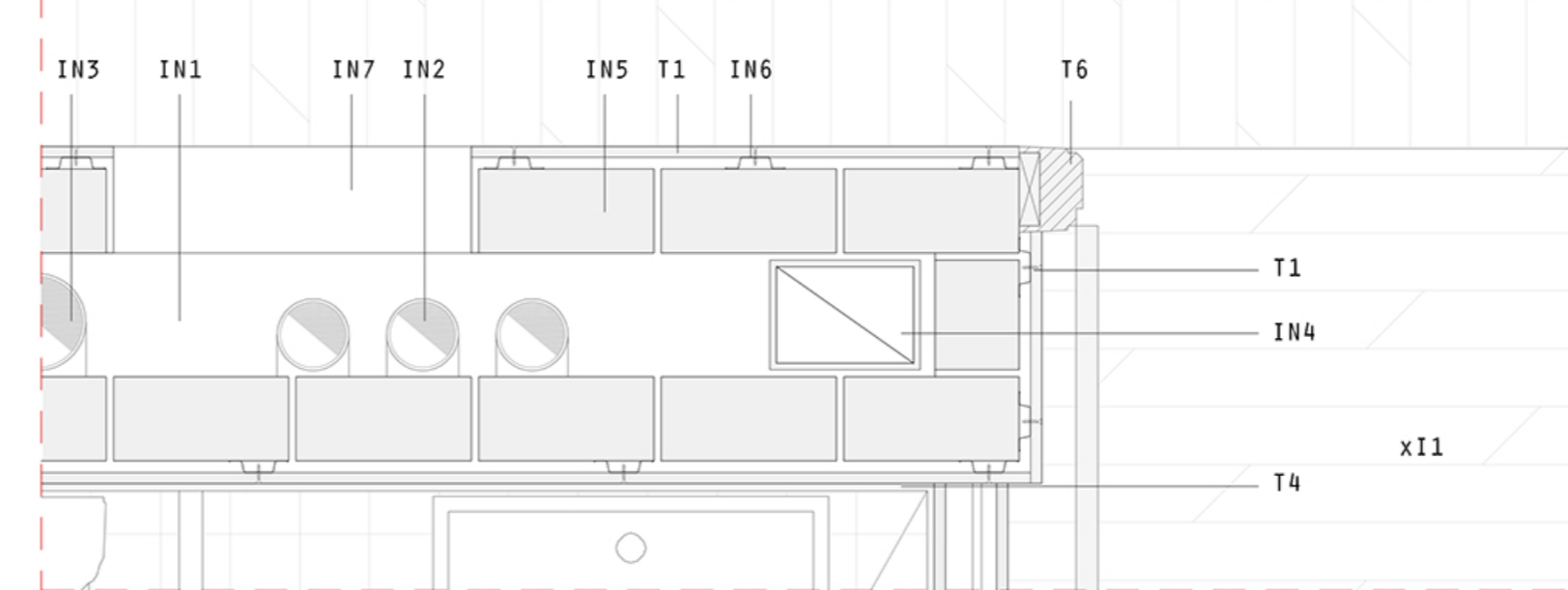
VISTA INTERIOR UNITAT 1



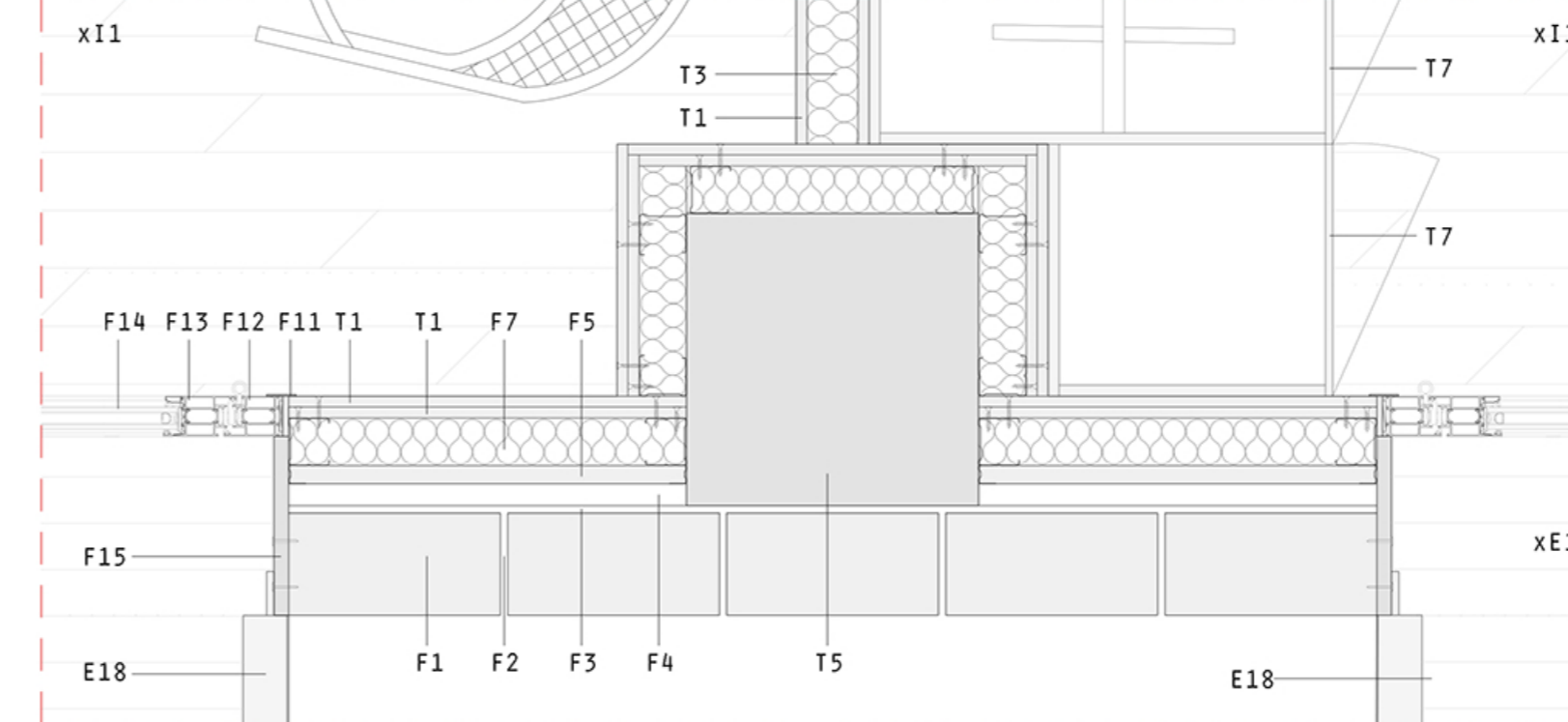
DETALL 1: Façana nord, obertura finestra



DETALL 2: Pas d'instal·lacions



DETALL 3: Façana sud, balcó



T. TANCAMENTS INTERIORS.

- T1 - Placa de cartró guix PLADUR (e= 15mm) fixada mecànicament i acabat interior pintat.
- T2 - Muntants metàl·lics en forma de "C", de 70 mm cada 600 mm. Fixen les plaques de cartró guix mitjançant cargols.
- T3 - Aïllament de llana de roca entre muntants (e= 70mm) i 40 Kg/m³.
- T4 - Acabat amb enrajolat de mosaic gressife subjectat amb morter adhesiu (e total= 15mm).
- T5 - Pilar de fornigó armat, de 40 x 40 cm.
- T6 - Porta de fusta batent amb espai lliure de pas 100 cm.
- T7 - Armari amb doble porta i estanteries de fusta, fixats a la paret i alçada fins al sostre.
- T8 - Arrebossat de morter.

F. TANCAMENTS EXTERIORS. FAÇANA

- F1 - Totxo ceràmic "calat" de 14 x 29 x 5'5 cm, acabat obra vista i fixats amb morter adhesiu.*
- F2 - Junta de morter adhesiu entre maons, de 10 mm.
- F3 - Arrebossat interior de morter (e= 10mm) per a evitar el pas de l'aigua a la cambra d'aire.
- F4 - Cambra d'aire (e= 30 mm).
- F5 - Placa de cartró guix PLADUR CH (e= 25mm) fixada mecànicament. Placa especial d'alta densitat i resistència, amb fibra de vidre per a tancaments només accessibles des d'una cara.
- F6 - Muntants especials en forma de "E", de 90 mm cada 600 mm. Fixen les plaques de cartró guix mitjançant cargols.
- F7 - Aïllament de llana de roca entre muntants (e= 60mm) i 40 Kg/m³.
- F8 - Junta sellant de poliuretà entre maons (e total= 20 mm) per a evitar trencament de façana per deformacions. A cada forjat.
- F9 - Dintell d'acer corten (e= 13mm) fixat mecànicament al forjat, tractat per a l'exterior.
- F10 - Làmina impermeable elastomèrica de cautxú butil (e= 10 mm)
- F11 - Pletina d'alumini, tapajunt entre plaques i fusteria.
- F12 - Marc fixe. Fusteria d'alumini TECHNAL, model soeal, amb rotura del pont tèrmic.
- F13 - Obertura practicable. Fusteria d'alumini TECHNAL, model soeal, amb rotura del pont tèrmic.
- F14 - Vidre 8-16-4, format per 2 peces de vidre (de 8 mm i de 4 mm) amb una cambra d'aire aïllant de 16 mm (e total= 28 mm) Ug = 1,1W/(m2.K). La diferència d'espessor dels vidres millora l'aïllament acústic.
- F15 - Placa d'acer corten (e= 13mm) fixat mecànicament al lateral.
- F16 - Peça ceràmica amb pendent i goteró per a expulsar l'aigua.
- F17 - Premarc d'acer galvanitzat fixat mecànicament, on es subjecta la fusteria.
- F18 - Bloc estructural de pedra natural de 16 x 19 x 39 cm, pes 14 Kg i fixats amb morter. Alternativament es col·loquen lligams d'acer inoxidable per unificar el mur.
- F19 - Totxo ceràmic "calat" de 11'5 x 29 x 5'5 cm, acabat obra vista i fixat amb morter adhesiu.*

* A l'encontre amb el forjat, el totxo mantindrà 2/3 del format recolzat dins l'estructura.

I. PAVIMENT INTERIOR

- I1 - Parquet de fusta de roure multicapa, (e= 21 mm) en habitacions i espais comuns. L'espessor del parquet és superior als 15 mm habituals a causa del terra radiant.
- I2 - Sòcol perimetral de fusta de roure de 7 cm.
- I7 - Fornigó d'alta durabilitat, acabat amb capa sintètica de protecció, tractat amb oli i pulit (e= 20 mm) en bany i zones humides.

E. PAVIMENT EXTERIOR

- E1 - Llosetes de fornigó de BALDOEXPOR, model EcoSIT, de 40 x 60 cm (e= 80mm) fixades amb morter adhesiu i amb pendent (2%).
- E9 - Llambordes de fornigó artificial de BALDOEXPOR, model Arno, de 20 x 14 cm (e= 8 mm) fixades amb morter adhesiu i amb pendent (2%).
- E10 - Fornigó per a la formació de pendents (2%)
- E11 - Làmines de fusta iroko per exterior (e= 20 mm), fixades als rastrells i pendent (2%).
- E12 - Rastrells longitudinals de fusta iroko per exterior que s'adapten a la pendent del balcó.
- E13 - Muntants d'acer inoxidable, de secció rectangular 10 x 40 mm, a 10 cm de separació i 110 cm d'alçada. No es fixen als laterals per evitar rotures a façana.
- E14 - Ancoratges d'acer inoxidable laterals soldats a pletina.
- E15 - Pletina metàl·lica d'anclatge en forma de "L", de 20 x 100 mm (e= 10 mm).
- E16 - Pletina metàl·lica perimetral en forma de "L", de 9 mm (e= 10 mm).
- E17 - Peça metàl·lica per a fixar el passamà i unir els muntants.
- E18 - Passamà de fusta iroko per exterior, de dimensions 60 x 30 x 1500 mm.

IN. PAS D'INSTAL·LACIONS

- IN1 - Comunicació vertical pel pas de les instal·lacions de sanejament i ventilació. Forat de 360 x 17 cm.
- IN2 - Conductes de PVC per a sanejament. Baixants d'aigües pluvials, de Ø 90 mm.
- IN3 - Conductes de PVC per a sanejament. Baixants d'aigües residuals, de Ø 125 mm.
- IN4 - Conductes de ventilació dels banyos (extracció d'aire).
- IN5 - Totxo ceràmic "calat" de 11'5 x 29 x 5'5 cm, sense revestiment per l'interior i fixat amb morter adhesiu.*
- IN6 - Muntants en forma de "Omega", de 16 mm i cada 500 mm. Fixen les plaques de cartró guix mitjançant cargols.
- IN7 - Zona accessible per al registre dels conductes a cada planta.

A. ACCESSORIS

- A1 - Barra pel bany abatible d'acer i pintada epoxi blanc, de 74 cm. Prop dels inodors permet subjectar-se quan es vol fer servir el WC. Fixada a paret.
- A2 - Barra pel bany de plàstic injectat i reforç d'acer inoxidable, de 60 cm. Disseny ergonòmic que s'adapta a les mans per recolzar-se a la dutxa. Fixada a paret.

PLANTA TIPUS

