

DE L'ESTAT ACTUAL A LA PROPOSTA.

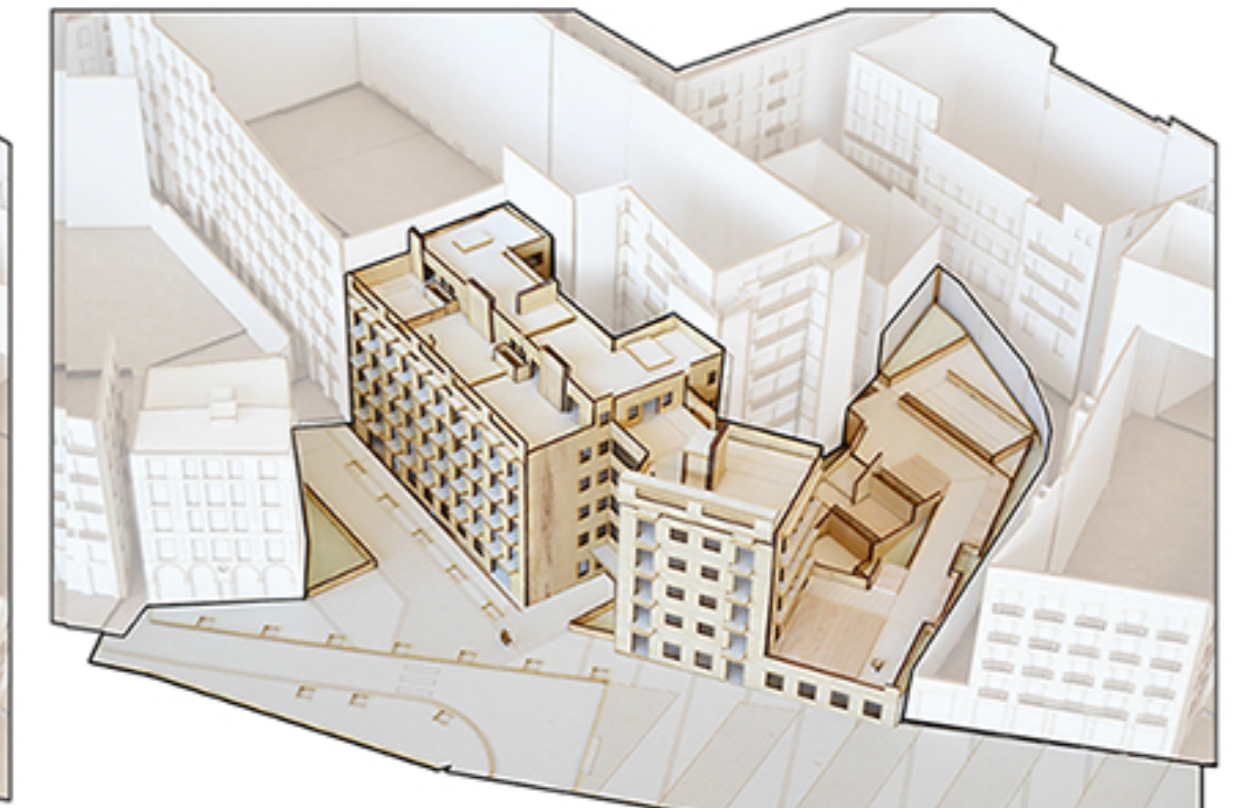
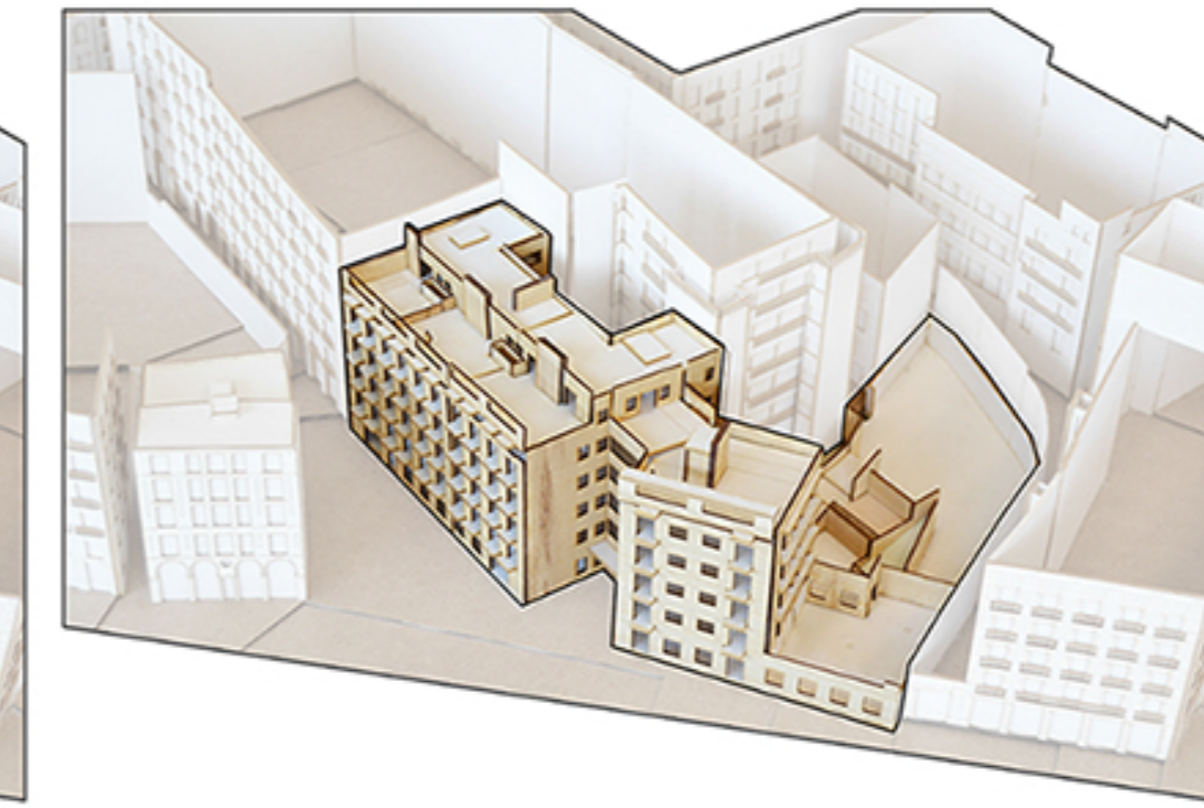
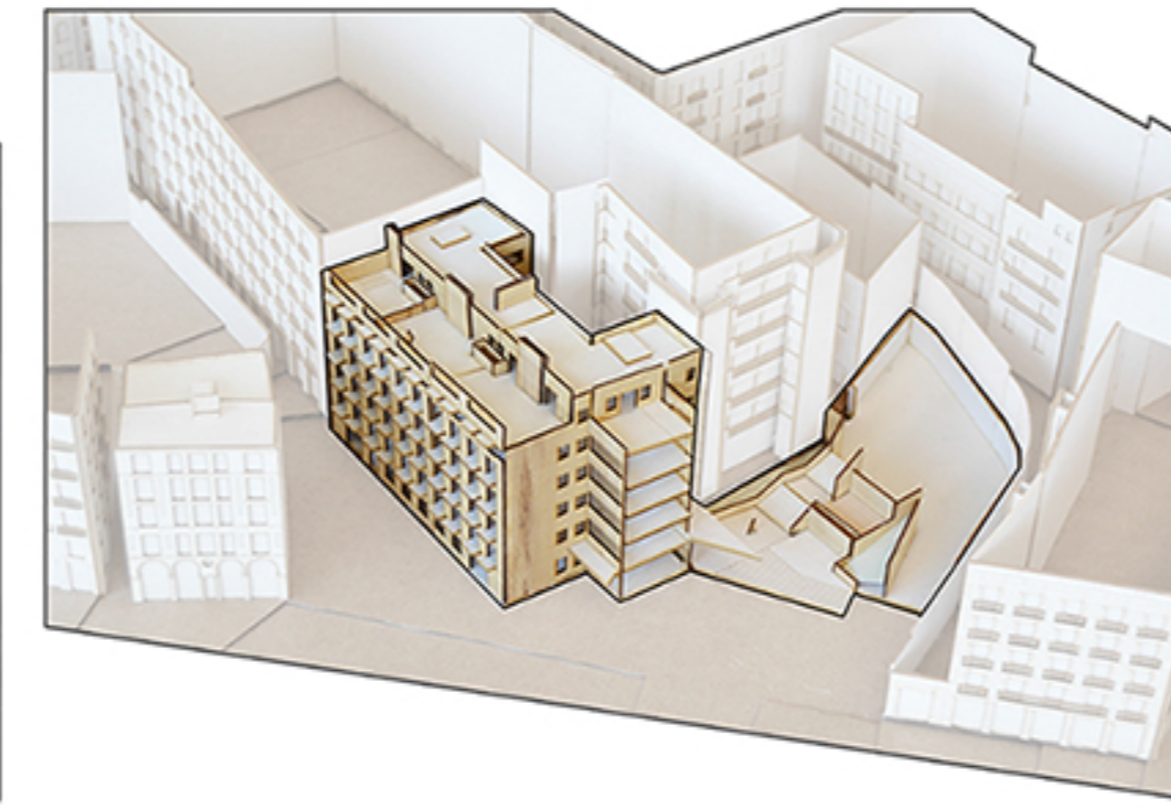
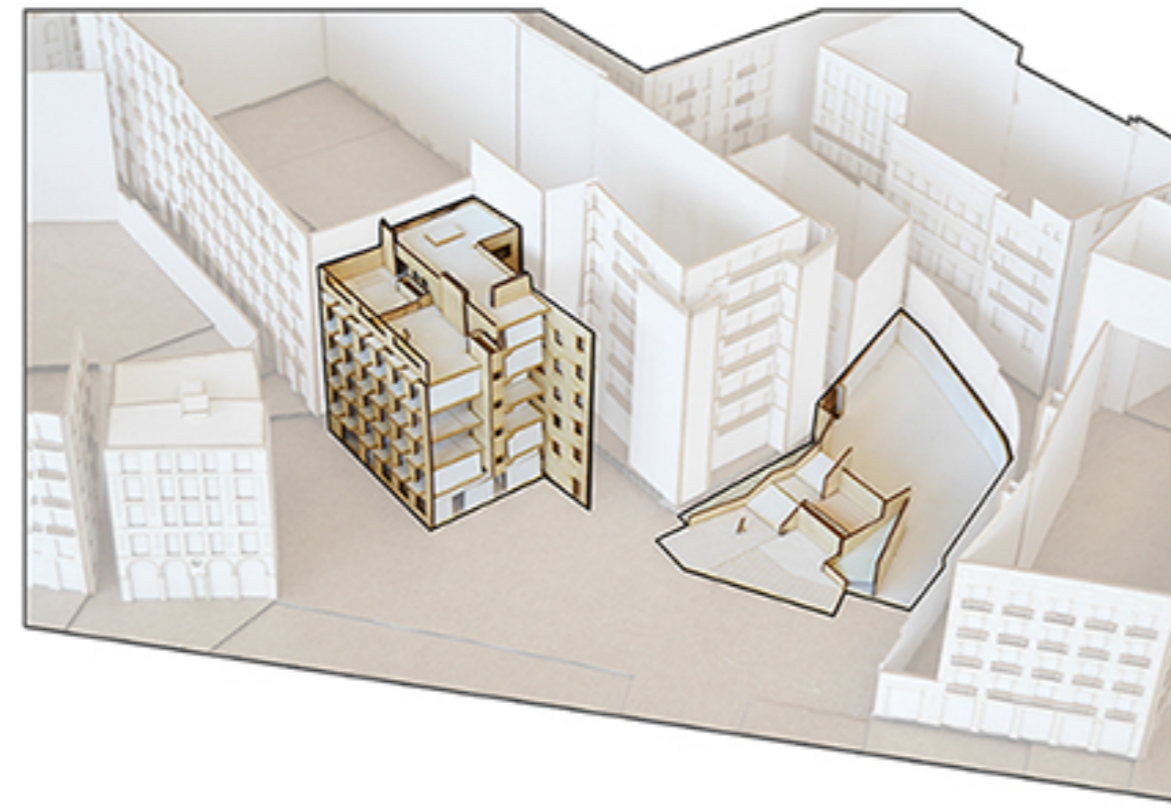
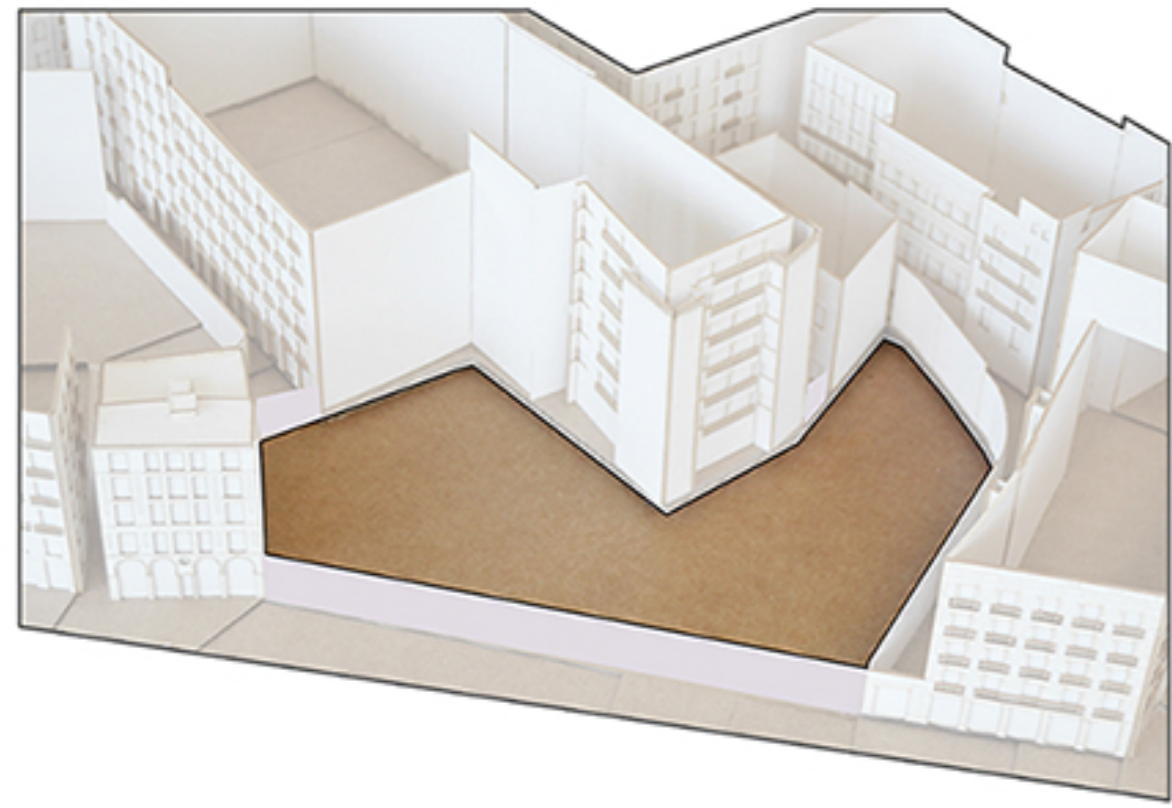
El solar està delimitat per un mur perimetral que divideix el Casc antic del Passeig.

La transformació de l'illa s'inicia reconeixent tots els recorreguts que hi discorren.

Les unitats habitacionals i apartaments articulen el projecte en dos cossos que s'allarguen per a completar l'illa.

L'obertura central contra la qual s'aproximen els cossos enfavoreix les directrius i crea noves cantonades que formalitzen l'equilibri del conjunt.

L'accés, el jardí, els serveis i el nou passatge vinculen la Residència amb el barri.



INTEGRACIÓ AL BARRI. Els dos volums "junts i separats" s'alineen per a configurar una plaça que reforçarà les relacions dinàmiques amb el carrer. La forma de l'edifici aporta fermesa en un context urbà irregular.



PASSEIG LLUÍS COMPANYS. Porta d'accés al Casc Antic.



SOLSTICI D'HIVERN. Estudi de l'ombra projectada a Barcelona, al 21 de desembre. Mínima inclinació solar: 27°



SOLSTICI D'ESTIU. Estudi de l'ombra projectada a Barcelona, al 21 de juny. Mínima inclinació solar: 72°



LA LLAR RESIDÈNCIA: Característiques i qualitats

- Titularitat:** Pública.
- Usuaris:** Persones grans amb autonomia suficient per a dur a terme les activitats de la vida diària, malgrat necessitin cert suport de personal i d'organització.
- Funcions:** Manutenció, allotjament, acolliment, convivència i suport personal.
- Espai físic:** Emplaçat en un indret saludable i no perillós per a la integritat física dels usuaris. Ocupa un únic espai garantint l'accés i la circulació a persones amb mobilitat reduïda.
- Serveis:**
  - Atenció directa -> Assistència en les activitats de la vida diària i suport personal (atenció higienicosanitària, psicosocial i mèdica).
  - Atenció indirecta -> Tasques de bugaderia, cuina, neteja, administració, direcció i manteniment del centre.
- Programa d'activitats:** Per a prevenir el deteriorament i mantenir les aptituds dels usuaris es disposa d'un programa anual d'activitats en les àrees funcional, cognitiva, motora, emocional i de participació comunitària.

