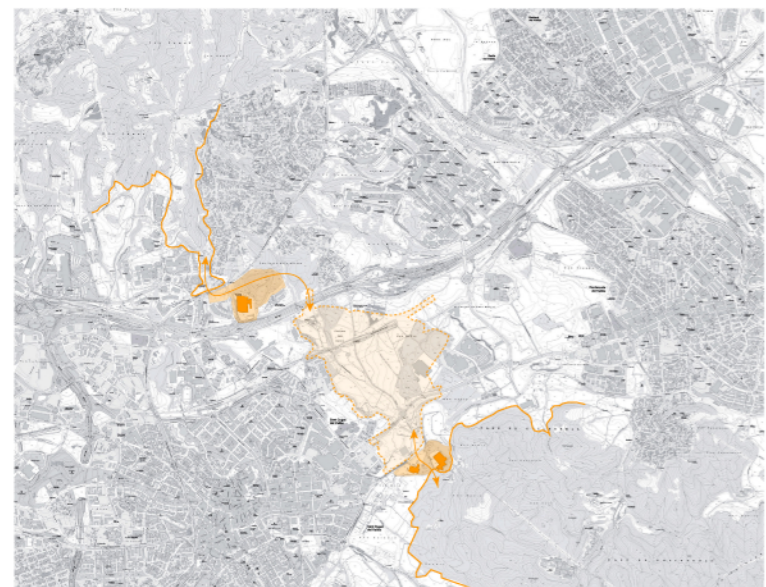


TERRITORI Can Fatjó dels Aurons



DETECCIÓ DE LA ZONA D'ACTUACIÓ

Fet l'anàlisi del territori, es detecta una discontinuïtat en el desenvolupament del projecte del Corredor Verd, concretament entre el verd existent a la zona (Serra de Collserola, Serra de Galliners) i el verd plantejat. Aquests punts, enteses com a **portes d'entrada** al corredor, estan ocupades actualment per bòvies en desús.

A l'extrem Sud, la **bòvila Campmany** es troba abandonada des de fa ja temps. La seva situació estratègica, així com les característiques de la pròpia instal·lació, el fan ser un punt adient per la construcció d'un espai per a l'estudi de la flora i la fauna autòctona de la zona, o un centre de característiques similars. Posant en relleu les particularitats de les espècies tant de la Serralada de Collserola com de la vall del Vallès, constitueix un nexde de contacte entre els dos ecosistemes, i un punt d'interès per als usuaris del futur corredor verd.

El projecte que es pretén desenvolupar a continuació, però, es localitza a l'altre extrem, a la zona coneguda com a Can Fatjó dels Aurons, el que seria la Porta Nord de la Corredor Verd. En aquest indret es troba la **bòvila ALMAR**. Aquesta consta d'una immensa zona d'**extracció d'argila abandonada** d'aprox. 20ha, que constitueix una forta discontinuïtat pel que fa a la connexió verda projectada. Es per això que es proposa la recuperació d'aquest espai, i la seva inclusió dins del corredor natural. El **complex industrial** que complementa aquesta argilera es troba clarament infrautilitzat, pel que es proposa una rehabilitació de les naus i la seva reprogramació com a equipament per a ser utilitzades pels habitants de la zona.



CONNEXIÓ BIOLÒGICA

Imatge virtual de la zona amb el conjunt de l'actuació completada, tant la via verda ja aprovada com el tractament de les portes d'entrada que es proposa. L'actuació sobre els punts finals del projecte de corredor biològic permeten la connexió d'aquest amb les zones vegetals existents, i la continuïtat del verd a través dels elements industrials en desús.

