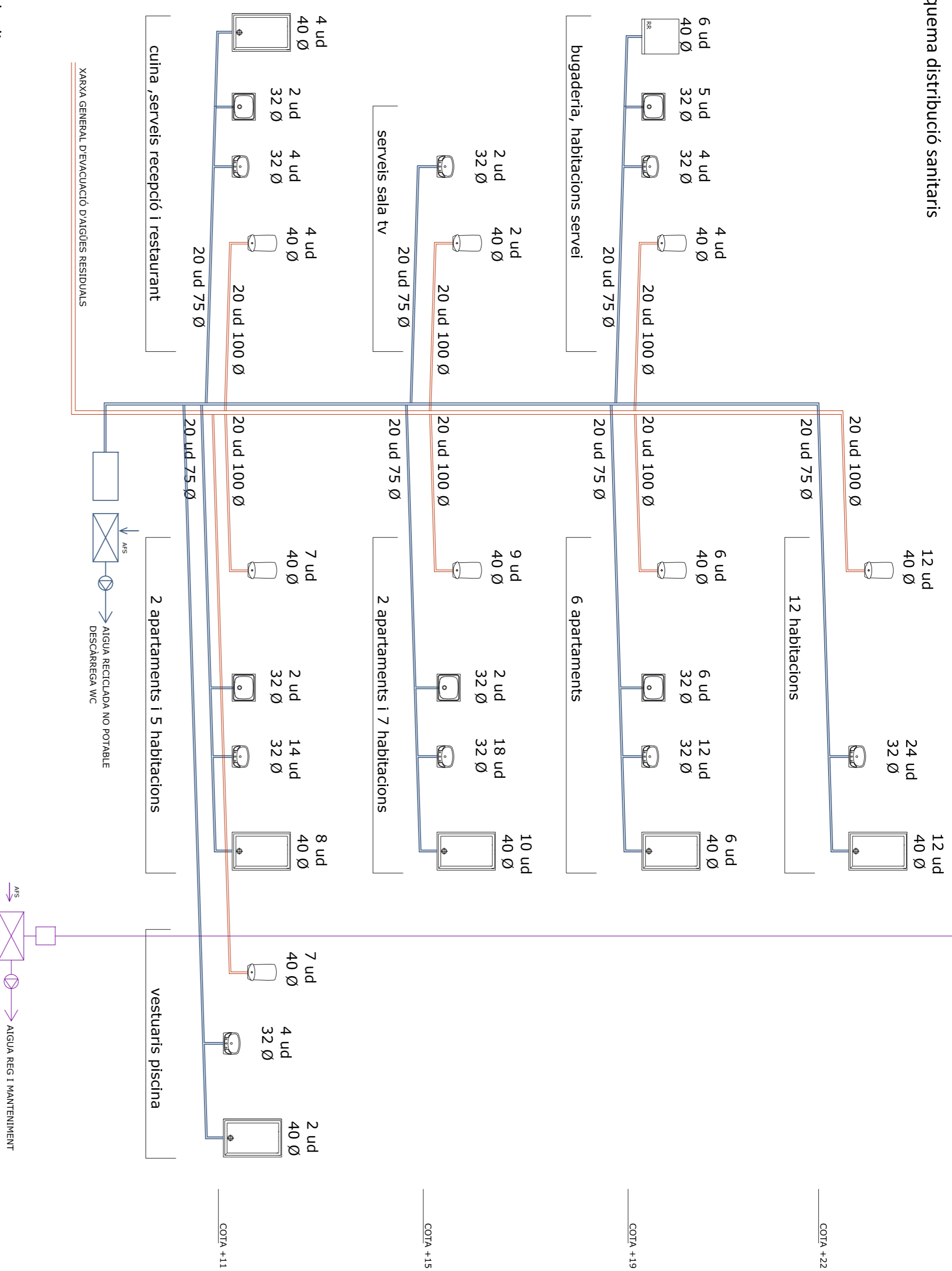


Esquema distribució sanitaris



Criteris de disseny

S'ha optat per un sistema separatiu d'aigües grises, aigües negres i aigües pluvials, amb un planejament de tancament de cicles d'aigua. No s'han tractat de manera diferenciada els diferents programes. Tot i l'edifici funciona com un conjunt que favoreix el tancament d'aquests cicles.

En tot el tractat es garanteix el funcionament per gravetat, garantint un 2% de pendent en tot el recorregut. Es preveu la col·locació d'una xarxa de drenatge amb un pendent mínim de 0,2% en els casos de reparació/manteniment, les arquetes de regirs s'ubiquen a l'interior de l'edifici, en les zones enjardinades del solar.

Aigües pluvials

Les aigües pluvials són emmagatzemades en un dipòsit per a poder-les aprofitar per al reg de les zones enjardinades i per la neteja general del solar.

Aigües grises

Les aigües grises procedents de les plagues, dutxes, rentabainells i rentadores són emmagatzemades en dos dipòsits amb un sistema previst de depuració i tractament per tal d'aprofitar-la per descurar-se dels wc.

Aigües negres

Servien directament a la xarxa municipal de clavegueram.

Càlcul del dipòsit per acumulació d'aigües pluvials

Càlcul litres d'aigua recollits en les superfícies de les cobertes durant un any:

(Sup. captació x coef. desajuga x quantitat precipitació x eficàcia filtració): $2067 \text{ m}^2 \times 0,9 \times 725(\text{mm}^3) \times 0,96 = 1294769 \text{ litres/any}$

Càlcul dels litres necessaris per al reg:

Jardins i zones enjardinades: $3020 \text{ m}^2 \times 200 \text{ l/m}^2 = 604000 \text{ litres}$

La dimensió del dipòsit en dimensió en funció de la quantitat d'aigua necessària en general a l'hotel, encara que es necessiti menys que la recollida.

Ventilació dels baixants

La ventilació dels baixants s'efectua per les cobertes, ja que no són transitable i el conducte es aniria, al ser habitacions d'una sola planta.

Dimensionat de la xarxa d'evacuació de residuals

La xarxa s'ha dimensionat en funció del CTE DB-HS5.

Taula 4.5. Els baixants es calculen segons el nombre de plantes i el nombre d'unitats que hi descarreguen.

Criteris de disseny de la xarxa pluvial

Xarxa vertical conducte de PVC de la coberta fins a connectar amb els col·lectors. El traçat vertical d'aquests es situa paral·lelament als pilars, o bé, en espais destinats a servir diversos baixants.

La xarxa de baixants té un pendent mínim del 2%, aprofitant l'espai buit del fals sòl, sobre que és necessari per posar les manipulacions de dimensionat. La connexió amb la xarxa pública es realitza a través de dos connectors dissenyats i en les cotes més baixes del solar, tocant a la carretera de Llargà.

Dimensionat de la xarxa d'evacuació d'aigües pluvials

La xarxa s'ha dimensionat conforme al CTE DB-HS5.

El Regim pluvionetric al Port de la Selva és de 110 mm/a , conforme a la informació consultada a les web especials de meteorologia.

El nombre de baixants ve marcat a la taula 4.6, i depèn de la superfície de recollida de la pluvionetria.

Càlcul del dipòsit per acumulació d'aigües residuals

Càlcul dels litres d'aigües residuals procedents de dutxes i plagues de banyo:

70 plagues x $24(\text{l/dia}) = 1680 \text{ litres/dia}$

30 dutxes x $14(\text{l/dia}) = 420 \text{ litres/dia}$

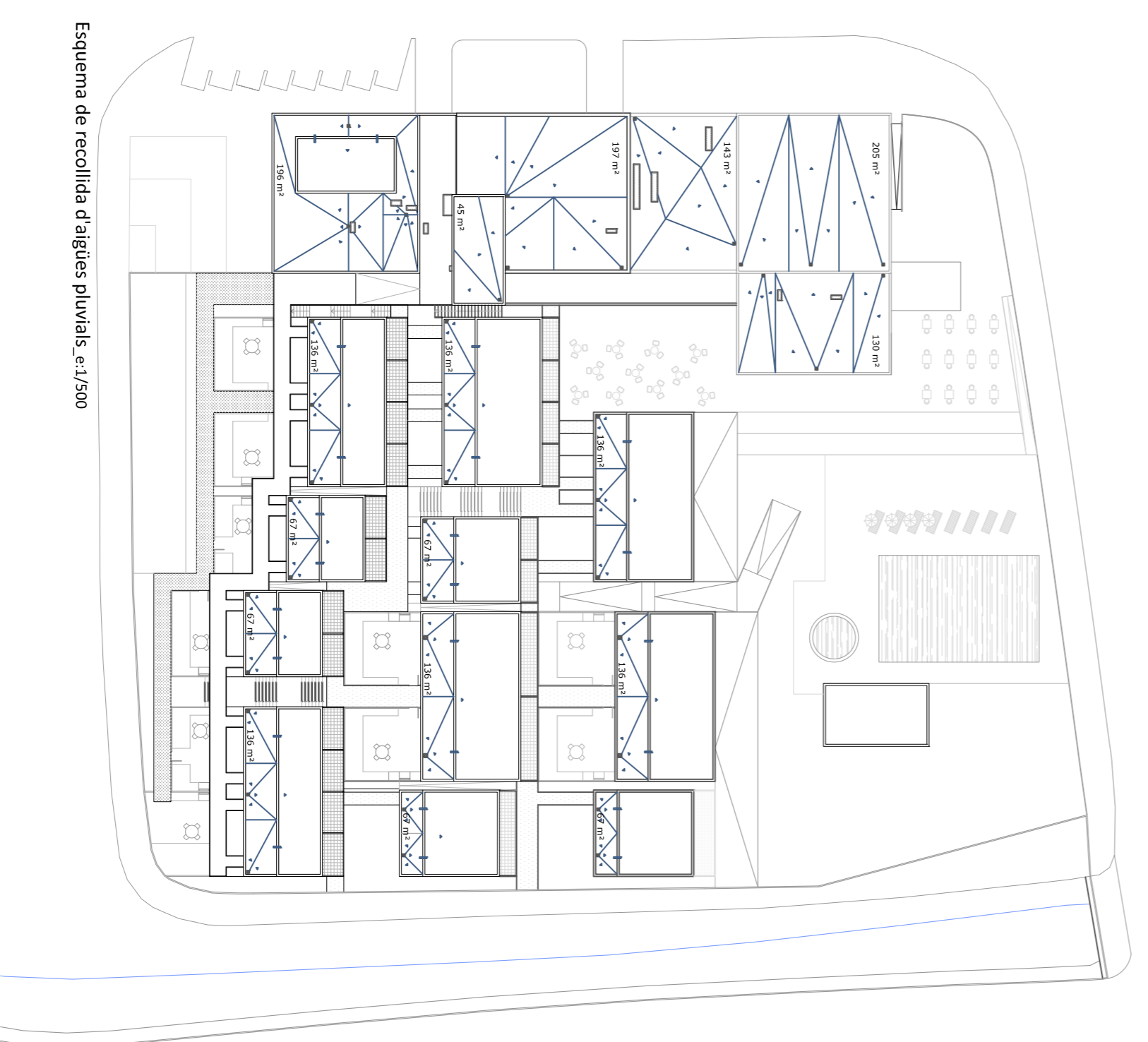
12 banys x $30(\text{l/dia}) = 360 \text{ litres/dia}$

Total= 9600 litres/dia

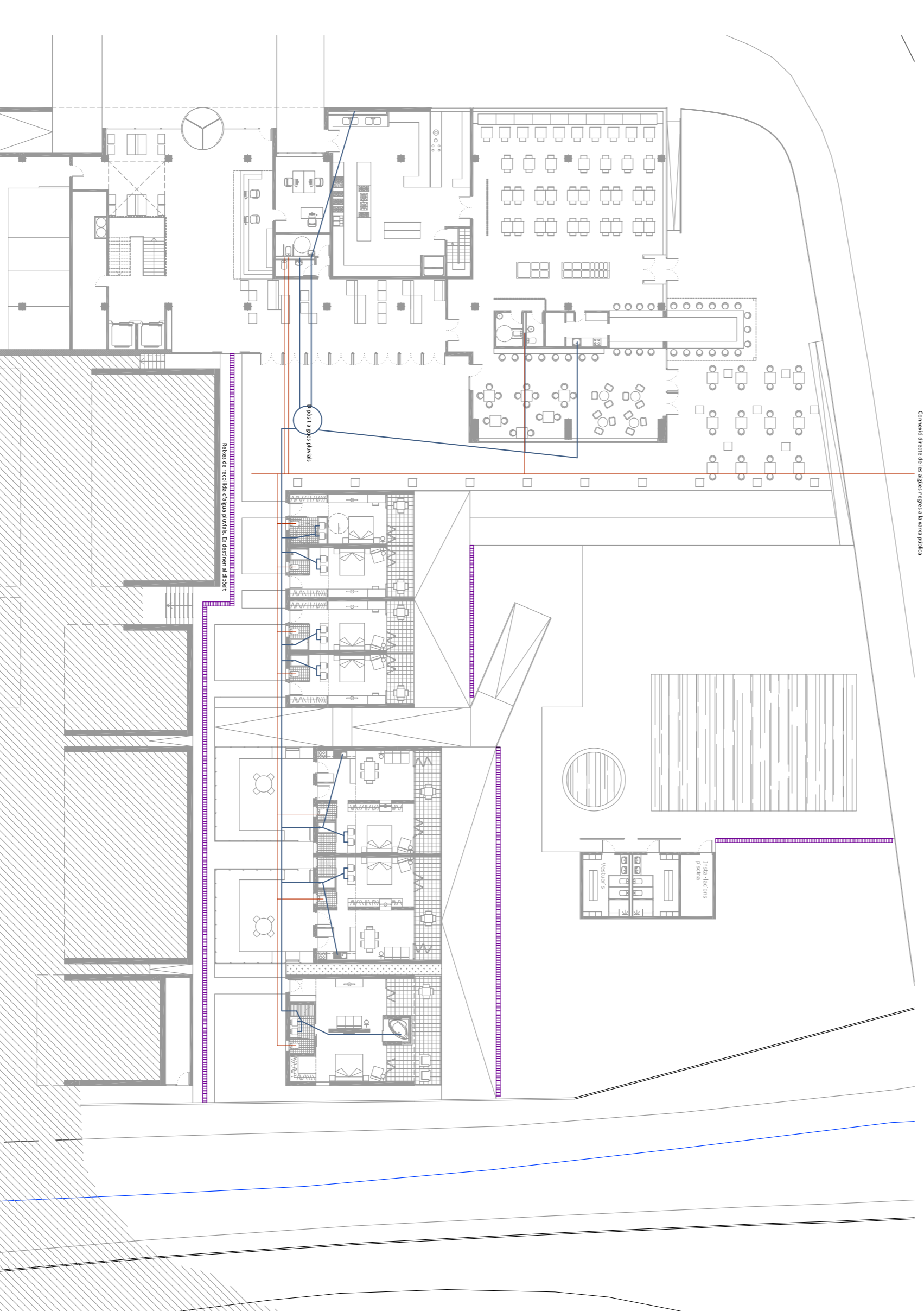
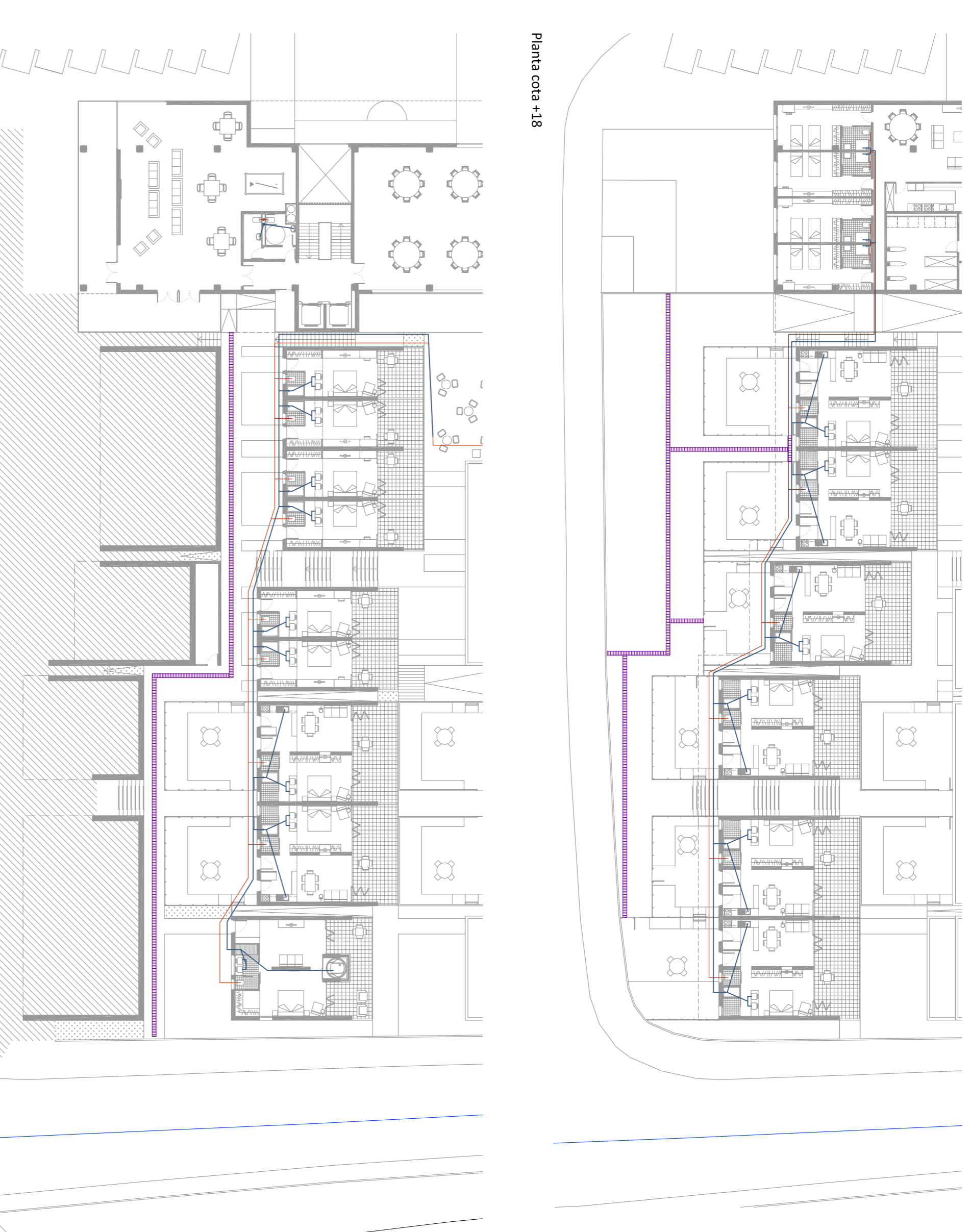
Càlcul dels litres dels descuraments de cisternes de wc

$51 \text{ wc} \times 12(\text{descurat}) \times 8 \text{ usos/dia} = 4896 \text{ litres/dia}$

Les aigües recollides en abastaven perfectament les necessitats de cada dia dels sanitaris.



Esquema sanejament



P F C Aparthotel de 4* al Port de la Selva