

TAULA DE CONTINGUTS

Annexos

A. OFERTA.....	2
B. PLÀNOLS.....	7

A. OFERTA

Actuador

Zwick / Roell

Sistemas de Ensayo

Zwick Ibérica Equipos de Ensayos, S.L. - Mercat Porcuc 1 - Pol. Les Gubernes - Edifici BCIN - E-08015 Badalona (Barcelona)

J JUAN S.A
Att. Sr. Cuadrado
Poligono Industrial Camí Real
C/ Miquel Servet, 21-23
08850 GAVA
Barcelona

Télefono: +34(93)6335959

E-Mail:
juan.antonio.cuadrado@jjuan.es



Badalona, 25.03.2014

Oferta No. QUO-02285 - 1

Estimado Sr. Cuadrado

Atendiendo a su amable petición, y según los datos que Ud. nos han facilitado, nos es grato presentar a su consideración la siguiente OFERTA, referente al suministro del material detallado a continuación:

Actuador Electromecánico $\pm 30\text{kN}$

El equipo está configurado para la realización de los siguientes ensayos:

Traacción, compresión, desgarró, fatiga, ciclos, creep.

La configuración de esta oferta es conforme con los requerimientos de seguridad si se realizan los ensayos arriba descritos.

En el caso de requerir la realización de ensayos en otras aplicaciones, rogamos contacte con Zwick Ibérica, para poderle guiar sobre los posibles requerimientos adicionales en seguridad conforme la directiva de máquinas CE Directiva 2006/42/EC.

2. Oferta tècnica

Cant.	Referència.	Descripció
Actuador		
1 x	639798	Actuador Zwick electro-mecanic - F _{max} ± 30 kN - Recorrido 200 mm - Velocidad de ensayo 0,01 ... 6,000 mm/min - Proporciona montaje de brida delantera y trasera - Se suministra conexión para montaje de célula de carga en piston - Incluye electrónica testControl, para situación libre (a.j. encima de una mesa), cable largo 3,5 m
1 x	016980	Patas para unidad electrónica- Para poner sobre una mesa - suministro de 2 piezas
1 x	022167	Opción interface Ethernet en testControl
Célula de carga		
1 x	325642	Célula de carga 30kN - Xforce K Salida ø 36 mm. Clase de precisión 1 en todo el rango de medida desde 60 N Clase de precisión 0,5 en todo el rango de medida desde 300 N Gran precisión lineal <0.25% desde 120N, <1% desde 30N. Muy insensible en fuerzas transversales, flexión y torsionales. Incluido certificado de calibración según EN ISO 7500-1.
Software		
1 x	372434	Programa testXport II básico en Castellano Versión 3.5 Ensayos de tracción ó compresión Con la determinación de carga y extensión máxima. El programa incluye control de carga/deformación. - Resultados y análisis de estadístico de los resultados. - Compensación del "compliance" de la máquina. Estas funciones son Standar en todos los módulos adicionales en esta oferta.
1 x	030785	Programa Master testXport II para ensayos de fatiga

1 x	017219	Paquete testXpart II - Completo Para centros de educación Incluye: TestXpart II Master para ensayos de tracción, compresión, flexión, Palado, fricción, ensayos cíclicos, editor gráfico de secuencia y todos los Programas estándar de ensayos de TestXpart II
-----	--------	--

Documentación

1 x	039478	Certificado CE declaración de conformidad -Conforme directiva de máquinas CE Directiva 2006/42/EC para los sistemas de ensayos con la aplicación de resultado y en relación a su finalidad prevista.
-----	--------	--

Está excluida cualquier responsabilidad debida a la integración de
útiles o dispositivos del cliente en el sistema de ensayos así como
de cualquier modificación en el sistema de ensayos sin la
correspondiente autorización del fabricante.

1 x	325977	Documentación en Español
-----	--------	--------------------------

Embalaje, transporte y seguro

1 x	015622	Embalaje
-----	--------	----------

1 x	326170	Transporte Material descargado por nuestro transportista en las instalaciones del cliente. En caso de que sean necesarios equipos, maquinaria o dispositivos para dicha descarga ajenos al propio camión, éstos comerán por cuenta y cargo del cliente. Asimismo, cualquier manipulación o traslado con posterioridad a la descarga, serán por cuenta y cargo de Vds.
-----	--------	---

1 x	388500	Seguro de transporte
-----	--------	----------------------

Puesta en marcha

1 x	Z1B0003	Desplazamiento Puesta en marcha - Zona A - Precio fijo incluyendo tiempo de conducción, kilometraje, peajes y gastos adicionales.
-----	---------	---

1 x	Z1B0093	Instalación - 1 jornada
-----	---------	-------------------------

Precio total (IVA no incluido)	34.500,00 €
---	--------------------

Taula suport

Aplicaciones
Metalbancas **MÉTALBANCAS NÚÑEZ**

C/ Joan Miragall, 25
08820 El Prat del Llobregat (BARCELONA)
Tel. Y Fax: 93 478 58 72
e-mail: metalnunez@hotmail.com

PRESUPUESTO N°	14006	CLIENTE	J.JUAN S.A.
FECHA PRESUPUESTO	02,06,14	Domicilio	P.I. Camí Ral C/ Miquel Servet, 21-23
REF. PRESUPUESTO		Localidad	08850 GAVA
AJA SR. JOAQUIM VILASECA		Tel. contacto	93 633 59 59
		Fax	93 633 59 53
		e-mail	

ASUNTO:

UNIDADES	DESCRIPCIÓN	Precio neto sin I.V.A.	Importe neto sin I.V.A.
1	* Fabricación de bancada según plano presentado, construída con perfiles de tubo 80x80x2mm. Y mecanizados según indicaciones. Acabado lacado RAL 5017.		555,00 €

Bancada i utilitatges**MECÁNICA MAPER**

CONSTRUCCION Y REPARACIÓN DE MOLDES Y MATRICES

Enrique Morera, 42-44, 4º D 08950 Esplugues de Llob Tel. 933720067 Fax 933729203

A LA ATENCION

Presupuesto nº 20/14

QUIM VILASECA

Fecha 2 de junio 2.014

J.JUAN

Muy Sres. Nuestros: De acuerdo con su solicitud nos es grato pasarles la oferta presupuesto que en su día tuvieron la amabilidad de consultarnos.

DENOMINACION PIEZA**PRECIO**

Fabricar máquina de fatiga

3.525'00

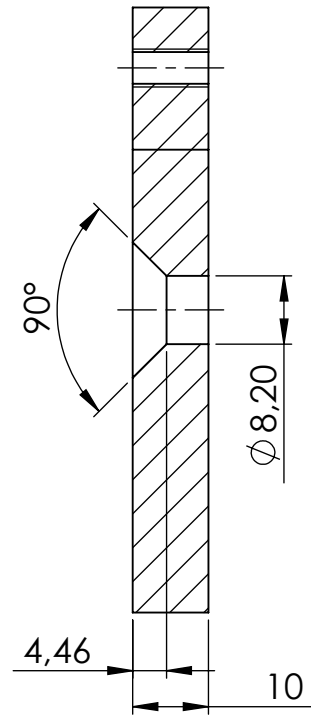
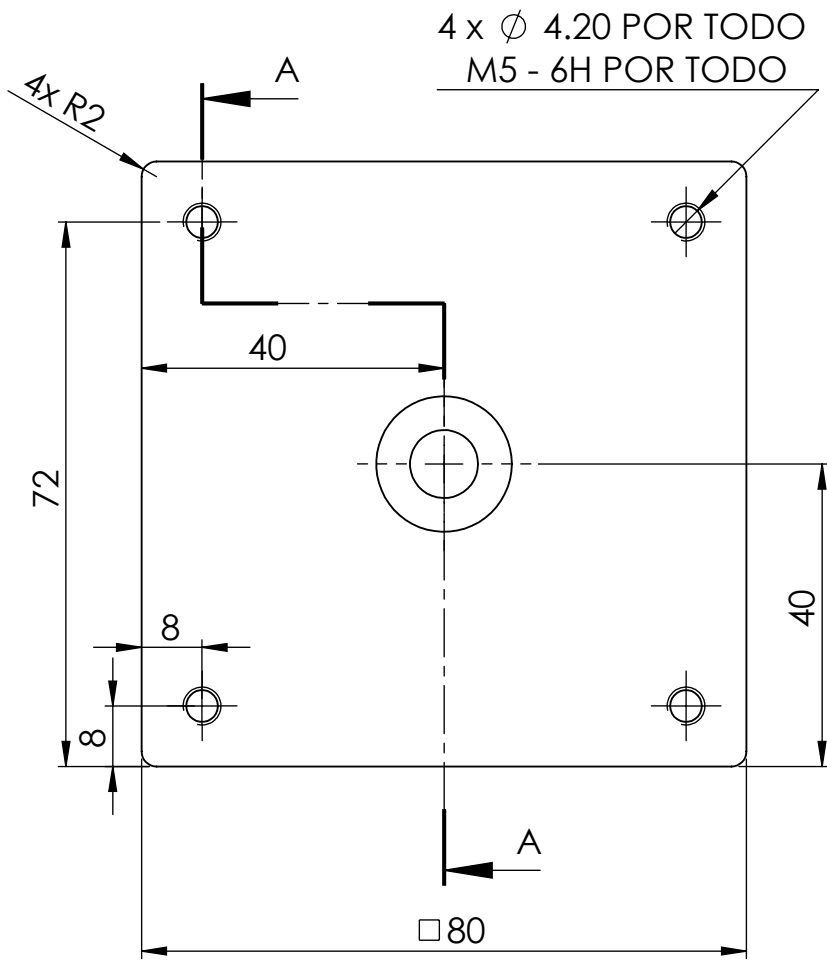
Plazo de entrega: 30-40 días

Condiciones de pago: Las habituales

Esperando su grata respuesta, les saluda atentamente,

Marc Pastor

B. PLÀNOLS



SECCIÓN A-A

SI NO SE INDICA LO CONTRARIO:
LAS COTAS SE EXPRESAN EN MM
ACABADO SUPERFICIAL:
TOLERANCIAS:
LINEAL:
ANGULAR:

ACABADO:

REBARBAR Y
ROMPER ARISTAS
VIVAS

NO CAMBIE LA ESCALA

REVISIÓN

	NOMBRE	FIRMA	FECHA	
DIBUJ.				
VERIF.				
APROB.				
FABR.				
CAUD.				
				MATERIAL:
				PESO:

TÍTULO:

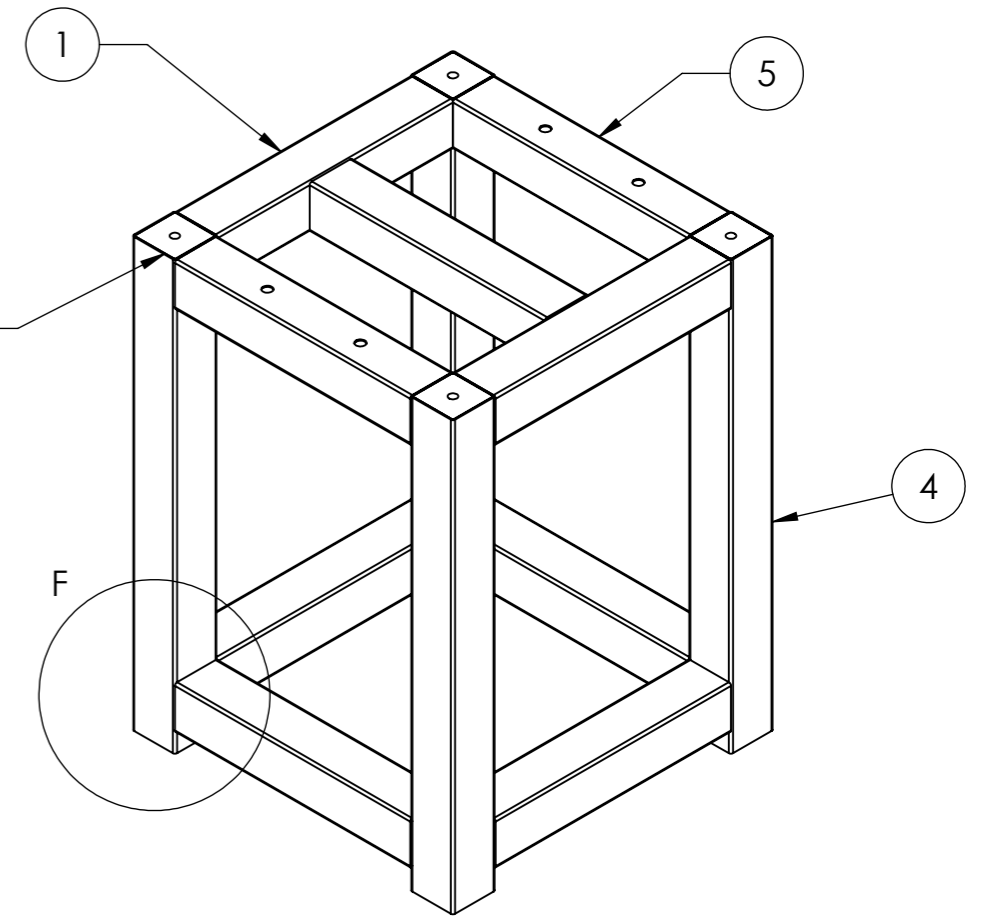
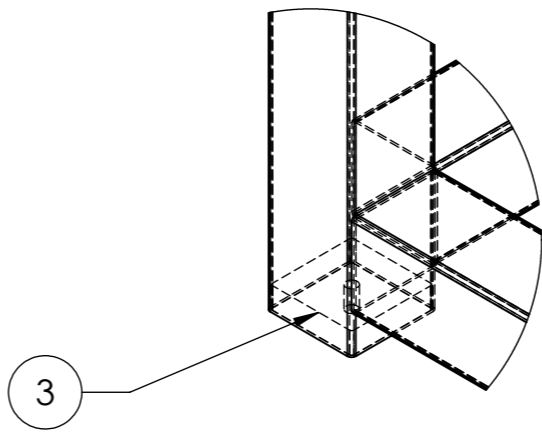
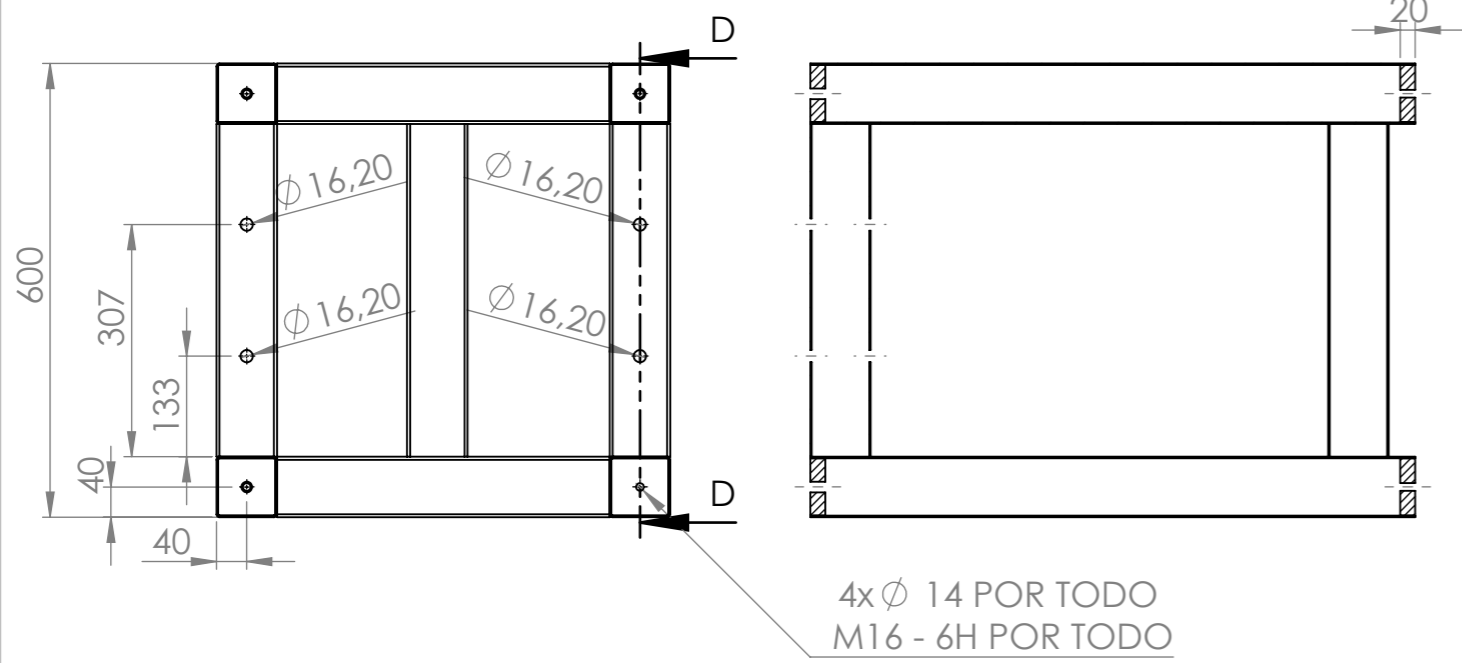
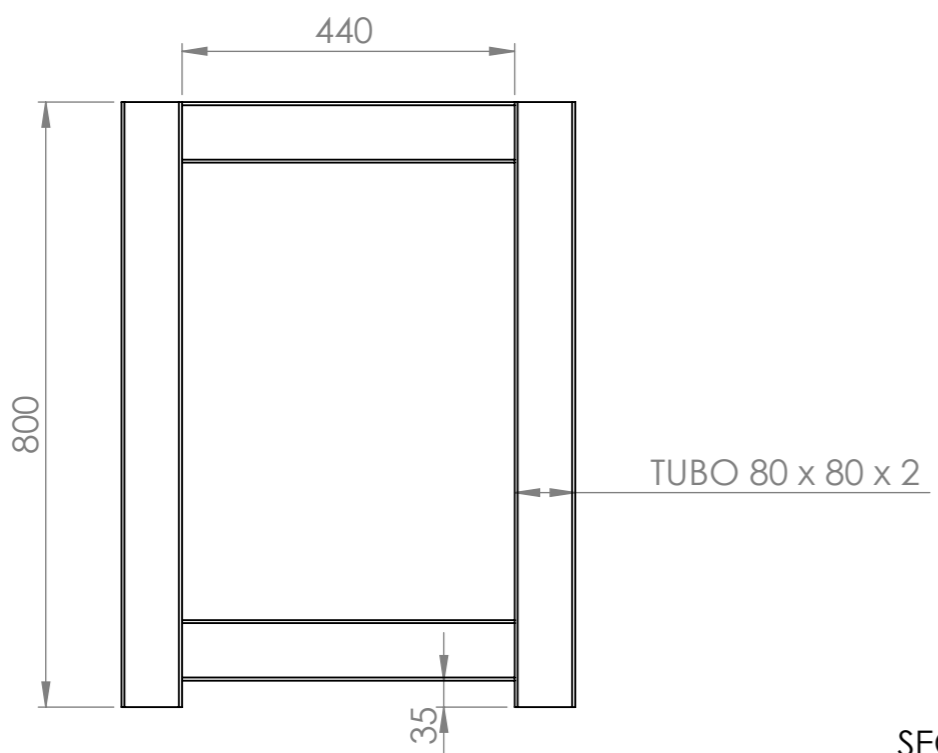
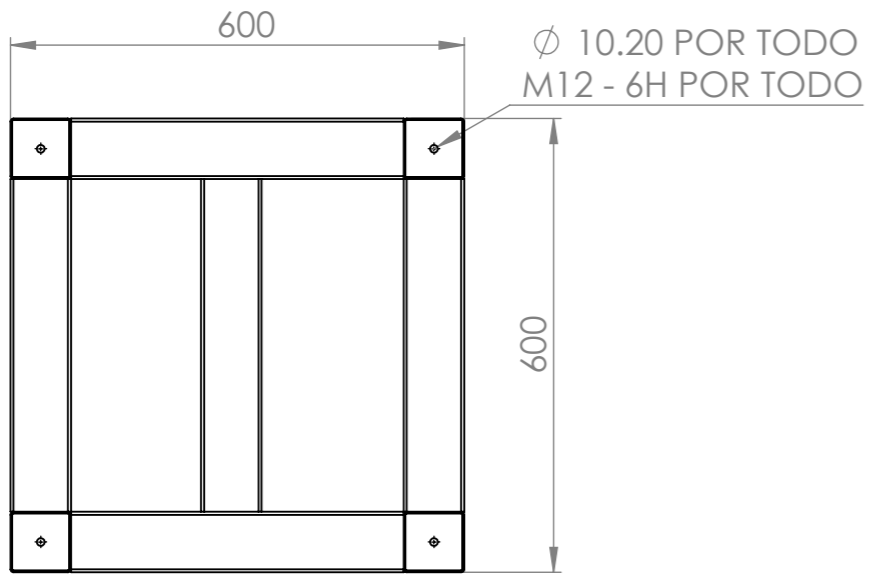
N.º DE DIBUJO

Accionador leva

A4

ESCALA:1:1

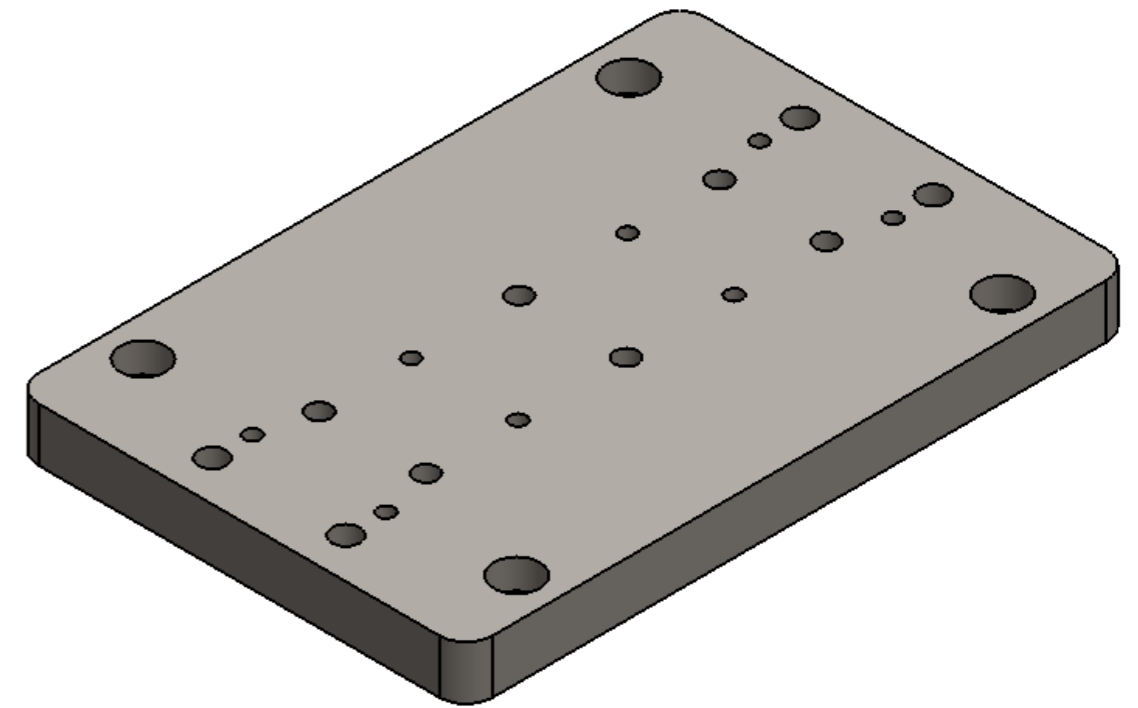
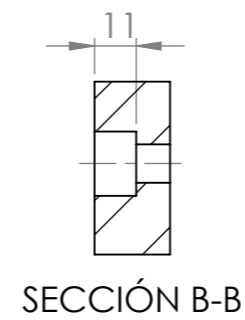
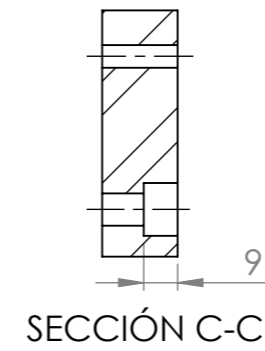
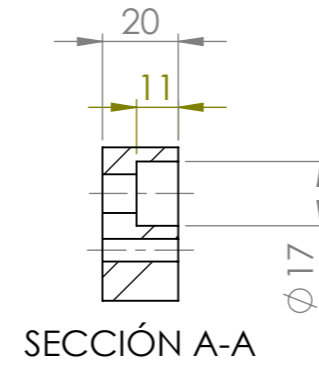
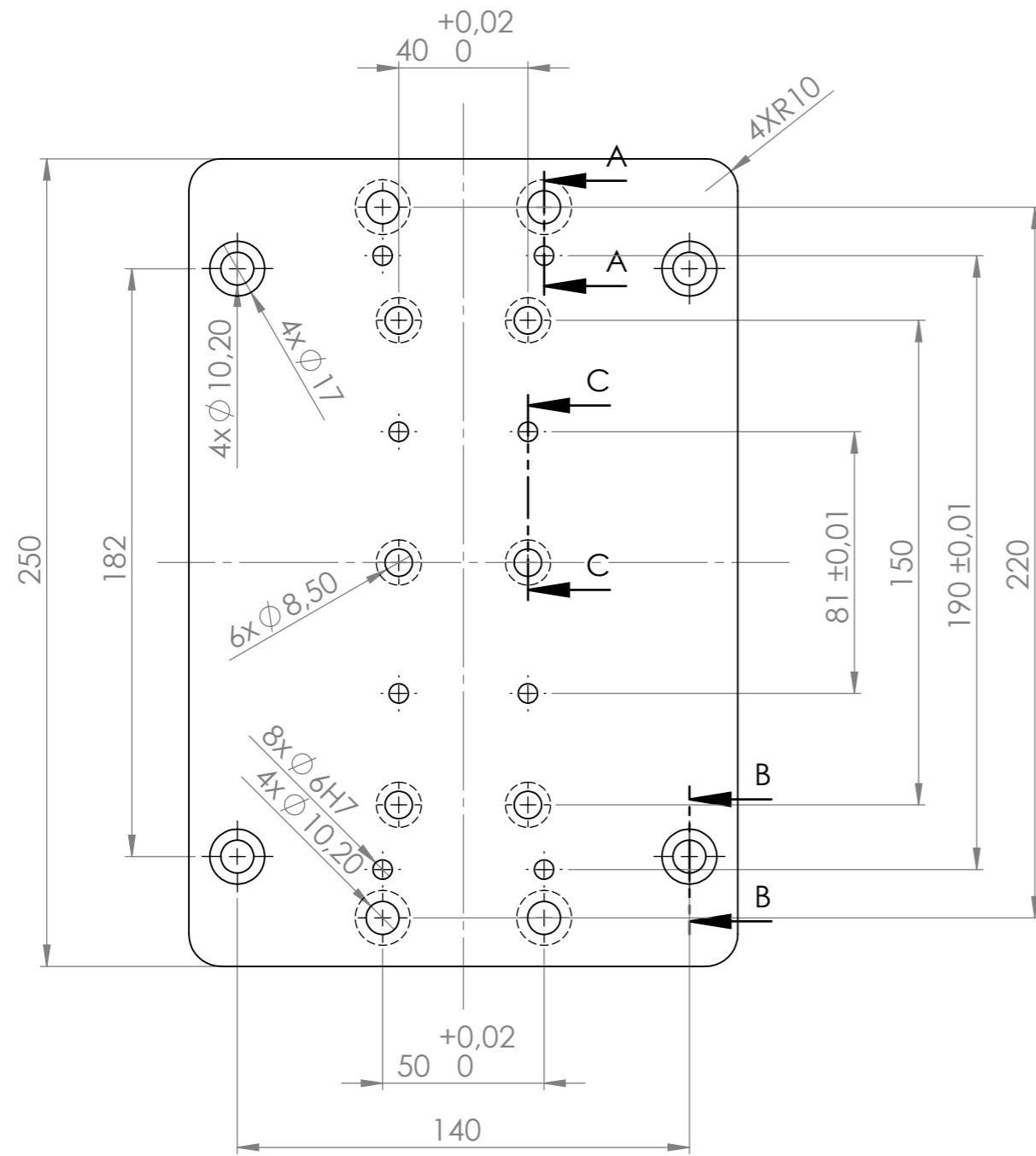
HOJA 1 DE 1



N.º DE ELEMENTO	N.º DE PIEZA	CANTIDAD
1	Lateral bancada	7
2	Tapa pata M16	4
3	Tapa pata M12	4
4	Pata bancada	4
5	Lateral bancada M16	2

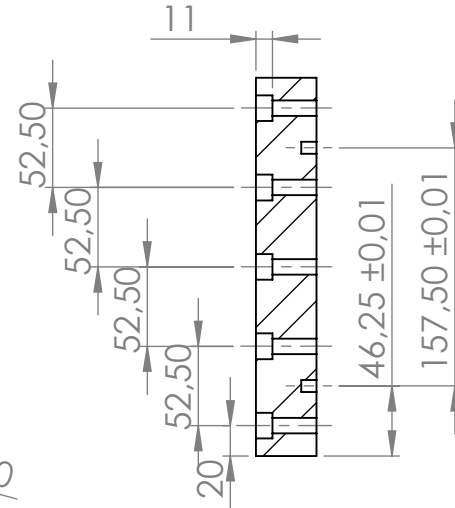
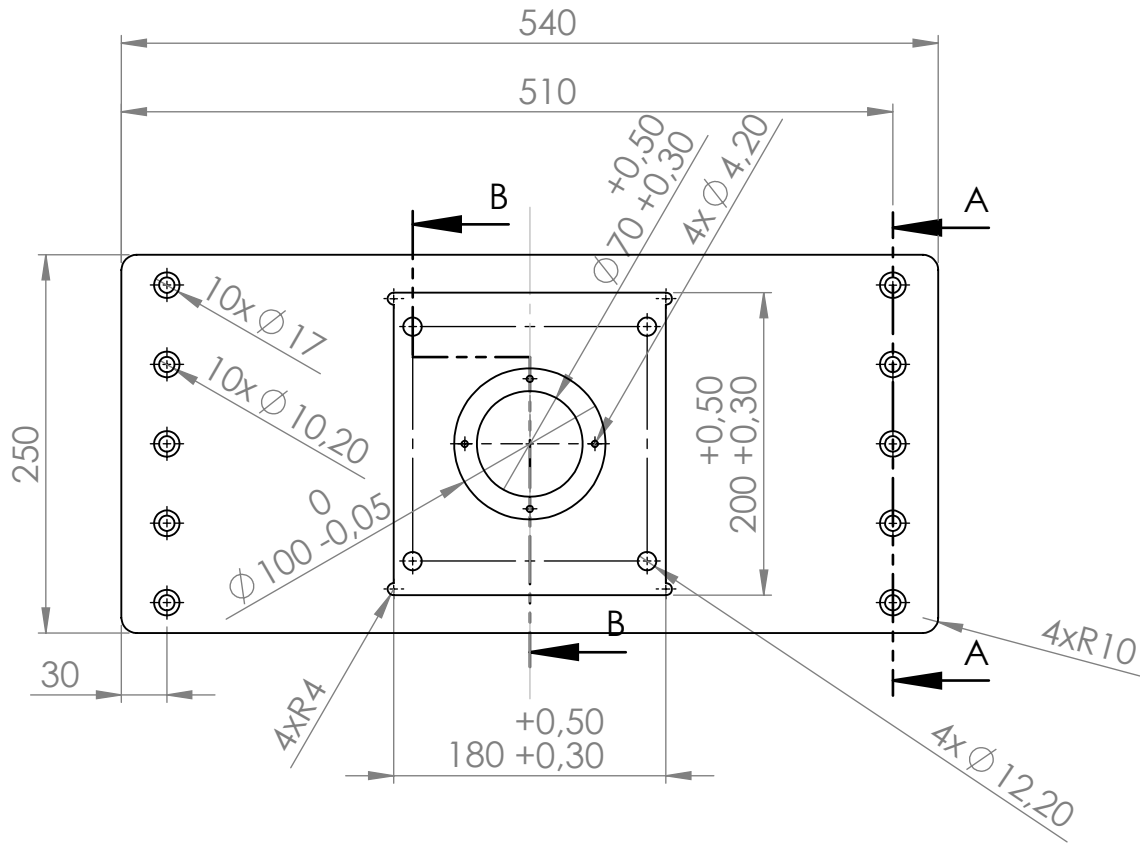
SI NO SE INDICA LO CONTRARIO: LAS COTAS SE EXPRESAN EN MM ACABADO SUPERFICIAL: TOLERANCIAS: LINEAL: ANGULAR:			ACABADO:	REBARBAR Y ROMPER ARISTAS VIVAS	NO CAMBIE LA ESCALA	REVISIÓN
DIBUJ.	NOMBRE	FIRMA	FECHA		TÍTULO:	
VERIF.						
APROB.						
FABR.						
CALID.				MATERIAL:	N.º DE DIBUJO	A3
				PESO:	ESCALA: 1:10	HOJA 1 DE 1

Bancada

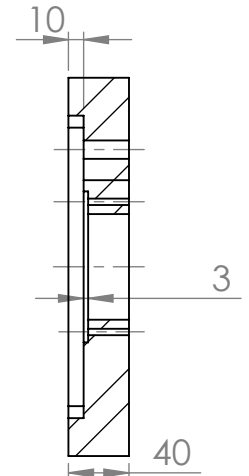


SI NO SE INDICA LO CONTRARIO: LAS COTAS SE EXPRESAN EN MM ACABADO SUPERFICIAL: TOLERANCIAS: LINEAL: ANGULAR:	ACABADO:			REBARBAR Y ROMPER ARISTAS VIVAS	NO CAMBIE LA ESCALA	REVISIÓN
DIBUJ.	NOMBRE	FIRMA	FECHA		TÍTULO:	
VERIF.						
APROB.						
FABR.						
CALID.				MATERIAL:	N.º DE DIBUJO	A3
				PESO:	ESCALA: 1:2	HOJA 1 DE 1

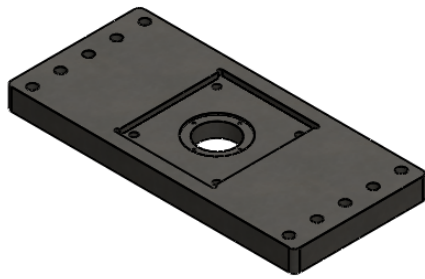
Base fijador



SECCIÓN A-A
ESCALA 1 : 5



SECCIÓN B-B
ESCALA 1 : 5



SI NO SE INDICA LO CONTRARIO:
 LAS COTAS SE EXPRESAN EN MM
 ACABADO SUPERFICIAL:
 TOLERANCIAS:
 LINEAL:
 ANGULAR:

ACABADO:

REBARBAR Y ROMPER ARISTAS VIVAS

NO CAMBIE LA ESCALA

REVISIÓN

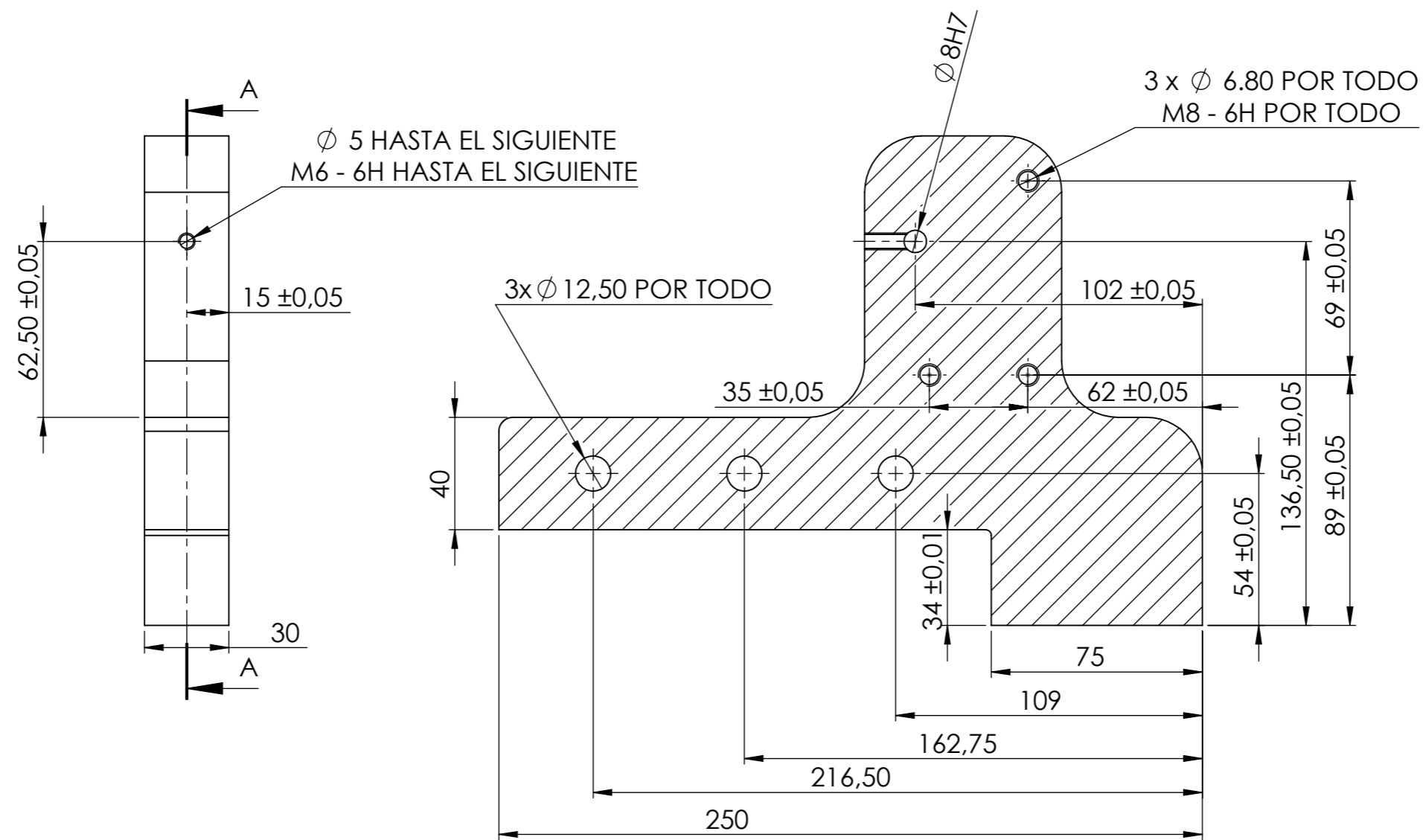
	NOMBRE	FIRMA	FECHA		
DIBUJ.					
VERIF.					
APROB.					
FABR.					
CALID.					

TÍTULO:	
N.º DE DIBUJO	Base superior I
ESCALA	1:5
HOJA	1 DE 1
	A4

PESO:

ESCALA 1:5

HOJA 1 DE 1



SECCIÓN A-A

SI NO SE INDICA LO CONTRARIO: LAS COTAS SE EXPRESAN EN MM ACABADO SUPERFICIAL: TOLERANCIAS: LINEAL: ANGULAR:				ACABADO:		REBARBAR Y ROMPER ARISTAS VIVAS		NO CAMBIE LA ESCALA		REVISIÓN	
								TÍTULO: Base utillaje levas			
DIBUJ.				NOMBRE		FIRMA		FECHA		N.º DE DIBUJO UB-01	
VERIF.										A3	
APROB.										ESCALA: 1:2	
FABR.										HOJA 1 DE 1	
CALID.										PESO:	

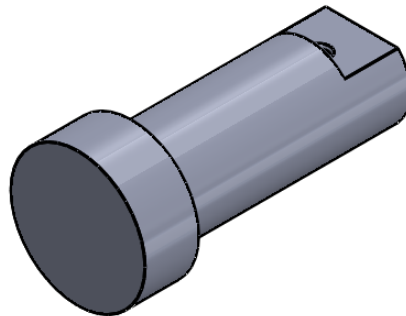
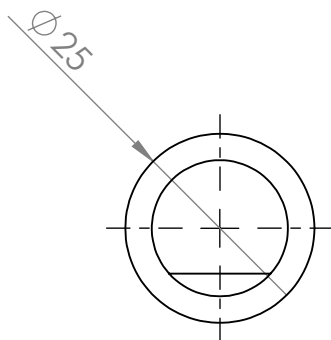
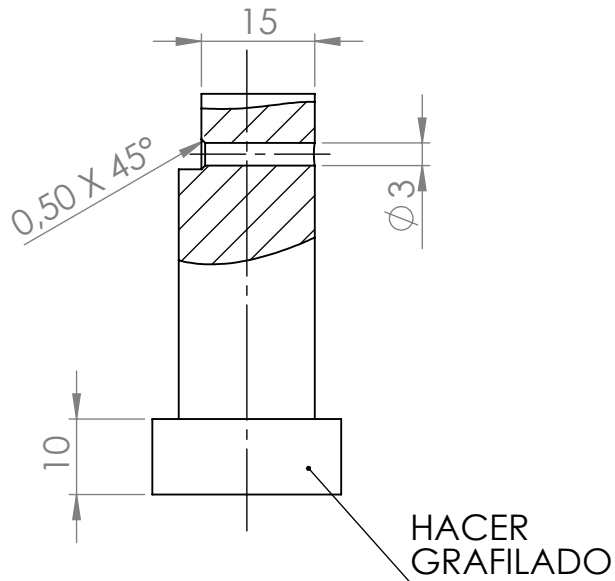
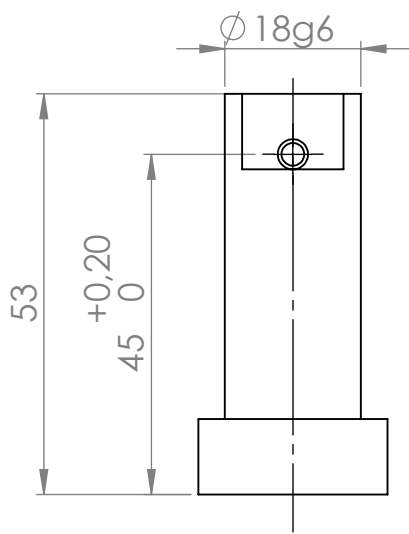
A

B

C

D

E



SI NO SE INDICA LO CONTRARIO:
LAS COTAS SE EXPRESAN EN MM
ACABADO SUPERFICIAL:
TOLERANCIAS:
LINEAL:
ANGULAR:

ACABADO:

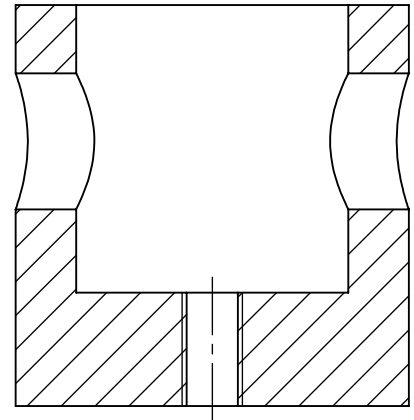
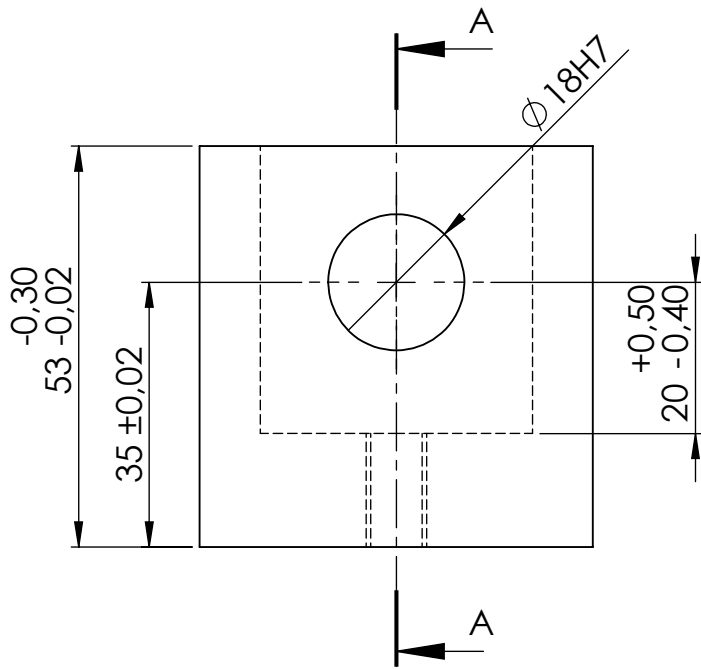
REBARBAR Y ROMPER ARISTAS VIVAS

NO CAMBIE LA ESCALA

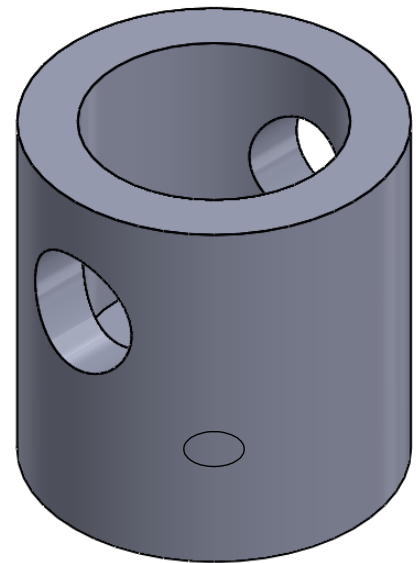
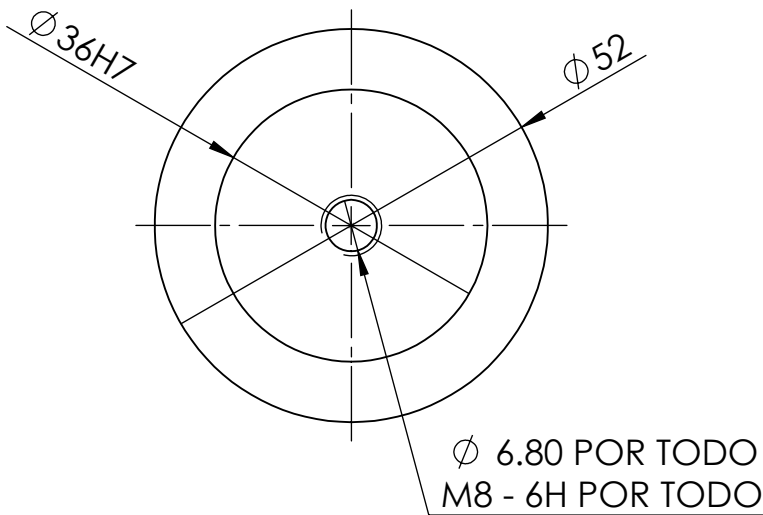
REVISIÓN

	NOMBRE	FIRMA	FECHA		
DIBUJ.					
VERIF.					
APROB.					
F FABR.					
CALID.				MATERIAL:	
				PESO:	

TÍTULO:		<h1>Bulon</h1>	A4
N.º DE DIBUJO	ESCALA: 1:1		
HOJA 1 DE 1			



SECCIÓN A-A



SI NO SE INDICA LO CONTRARIO:
LAS COTAS SE EXPRESAN EN MM
ACABADO SUPERFICIAL:
TOLERANCIAS:
LINEAL:
ANGULAR:

ACABADO:

REBARBAR Y
ROMPER ARISTAS
VIVAS

NO CAMBIE LA ESCALA

REVISIÓN

	NOMBRE	FIRMA	FECHA	
DIBUJ.				
VERIF.				
APROB.				
FABR.				
CAUID.				MATERIAL:
				PESO:

TÍTULO:

N.º DE DIBUJO

Connector cabezal levas

A4

ESCALA:1:1

HOJA 1 DE 1

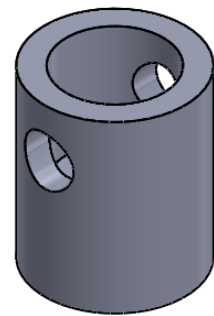
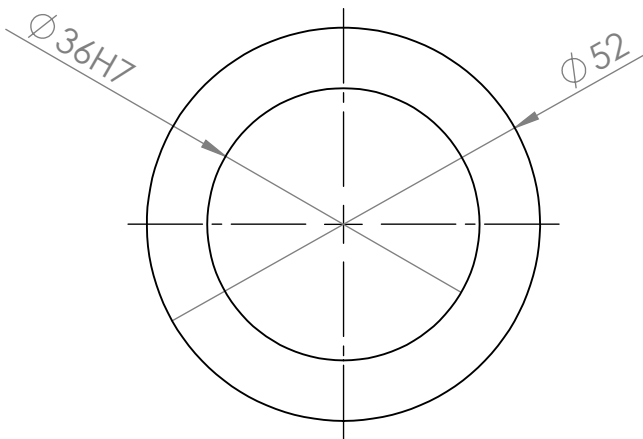
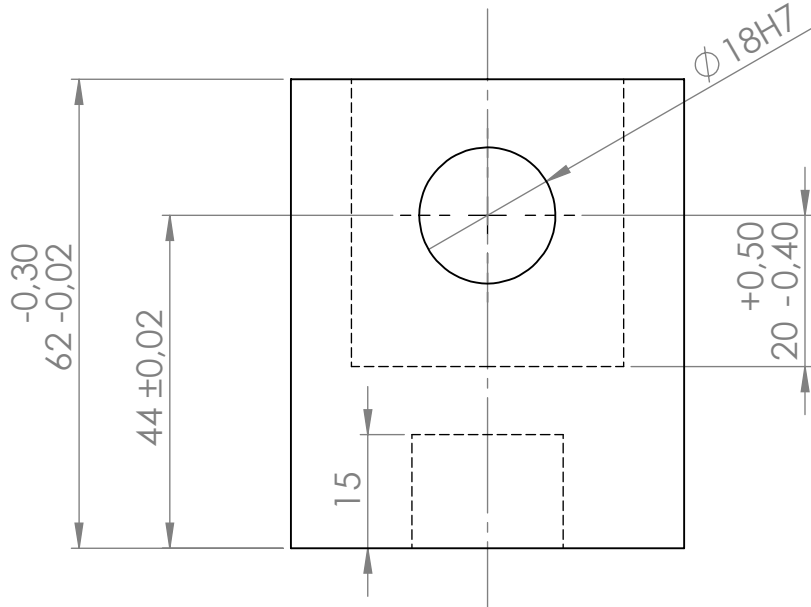
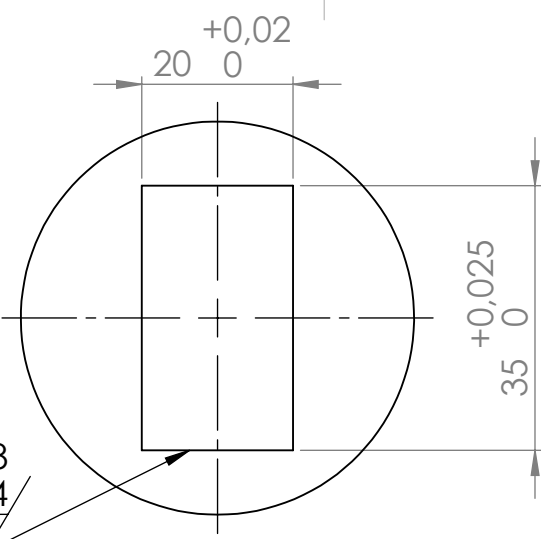
A

B

C

D

E



SI NO SE INDICA LO CONTRARIO:
LAS COTAS SE EXPRESAN EN MM
ACABADO SUPERFICIAL:
TOLERANCIAS:
LINEAL:
ANGULAR:

ACABADO:

REBARBAR Y
ROMPER ARISTAS
VIVAS

NO CAMBIE LA ESCALA

REVISIÓN

	NOMBRE	FIRMA	FECHA		
DIBUJ.					
VERIF.					
APROB.					
FABR.					
CALID.					
				MATERIAL:	
				PESO:	

TÍTULO:	
N.º DE DIBUJO	A4
Connector cabezal pinzas	
ESCALA: 1:1	HOJA 1 DE 1

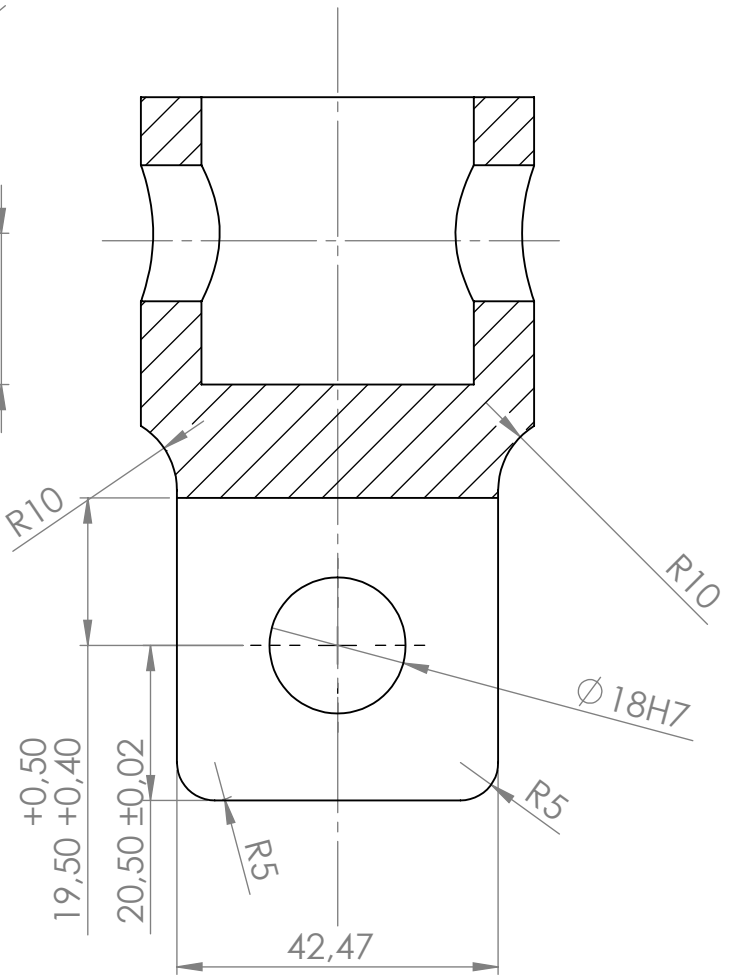
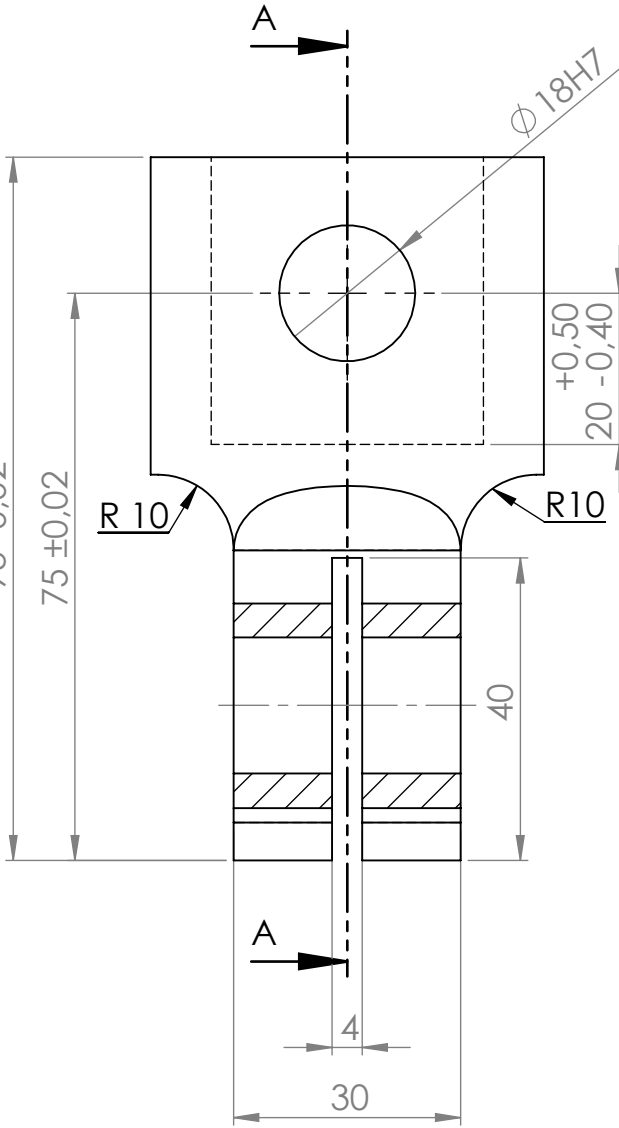
A

B

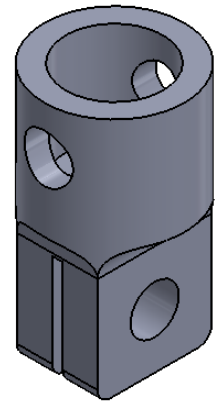
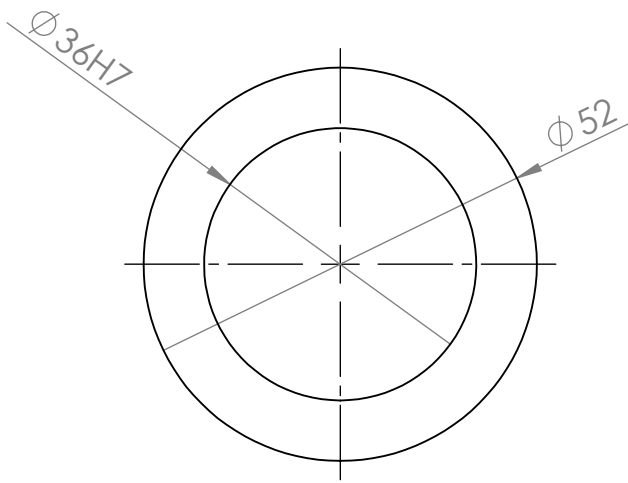
C

D

E



SECCIÓN A-A



SI NO SE INDICA LO CONTRARIO: LAS COTAS SE EXPRESAN EN MM ACABADO SUPERFICIAL: TOLERANCIAS: LINEAL: ANGULAR:		ACABADO:		REBARBAR Y ROMPER ARISTAS VIVAS		NO CAMBIE LA ESCALA		REVISIÓN	
						TÍTULO:			
						N.º DE DIBUJO			
						ESCALA: 1:1			
						HOJA 1 DE 1			
						PESO:			
						MATERIAL:			
						FABR.			
						CALID.			
						APROB.			
						VERIF.			
						DIBUJ.			
						FECHA			
						FIRMA			
						NOMBRE			

Connector CC 4

A4

A

B

C

D

E

A

$\phi 18H7$

93 ^{-0,30}
_{-0,20}

75 $\pm 0,02$

R 10

R 10

40

A

5

30

+0,50
20 _{-0,40}

R 10

R 10

+0,50
19,50 _{-0,40}

R 5 20,50 $\pm 0,02$

$\phi 18H7$

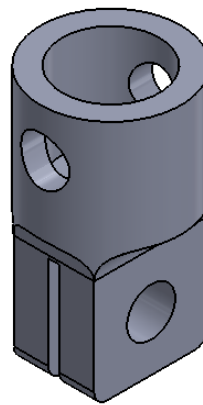
R 5

42,47

SECCIÓN A-A

$\phi 36H7$

$\phi 52$



SI NO SE INDICA LO CONTRARIO:
LAS COTAS SE EXPRESAN EN MM
ACABADO SUPERFICIAL:
TOLERANCIAS:
LINEAL:
ANGULAR:

ACABADO:

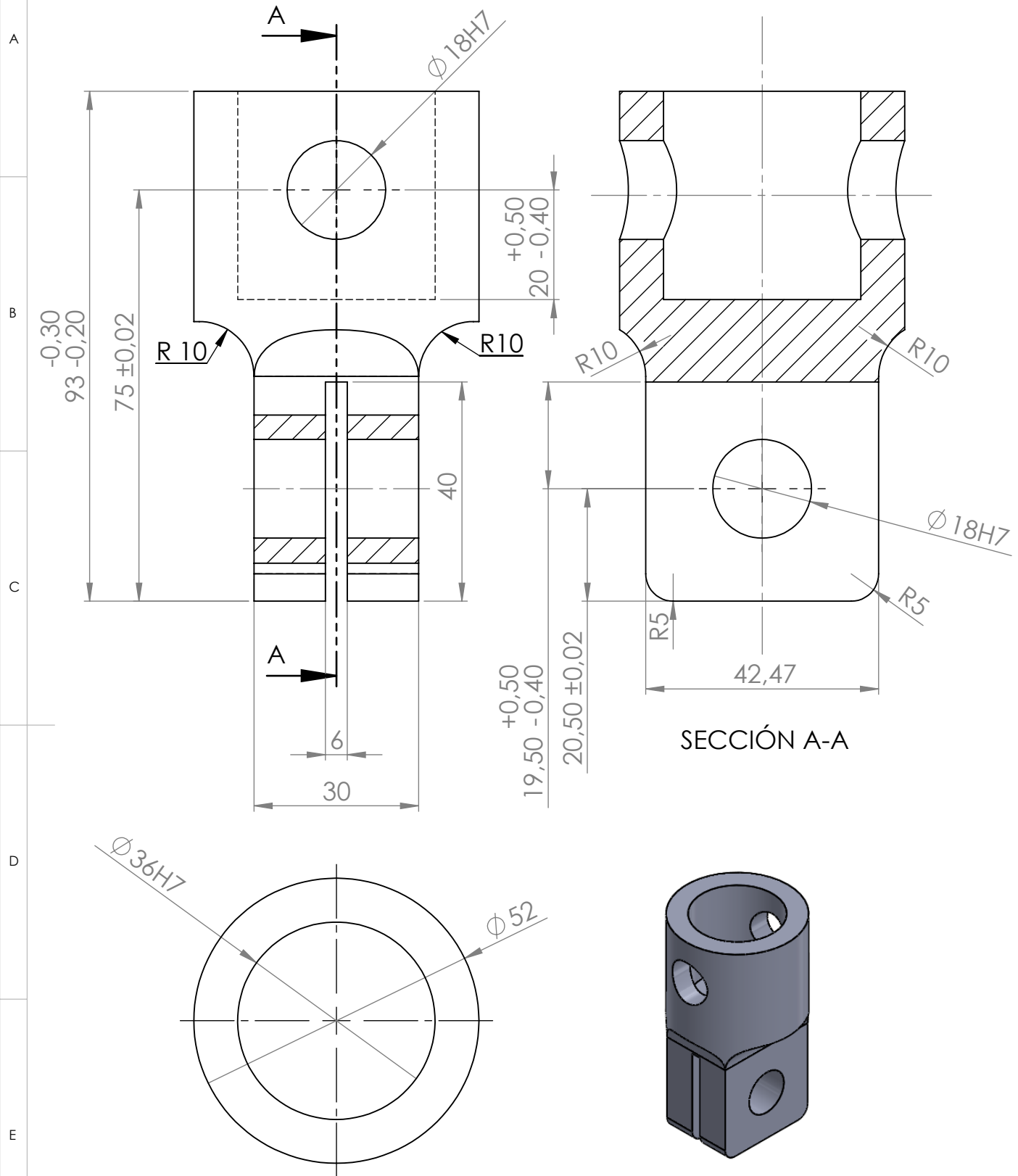
REBARBAR Y
ROMPER ARISTAS
VIVAS

NO CAMBIE LA ESCALA

REVISIÓN

	NOMBRE	FIRMA	FECHA		
DIBUJ.					
VERIF.					
APROB.					
F FABR.					
CALID.				MATERIAL:	
				PESO:	

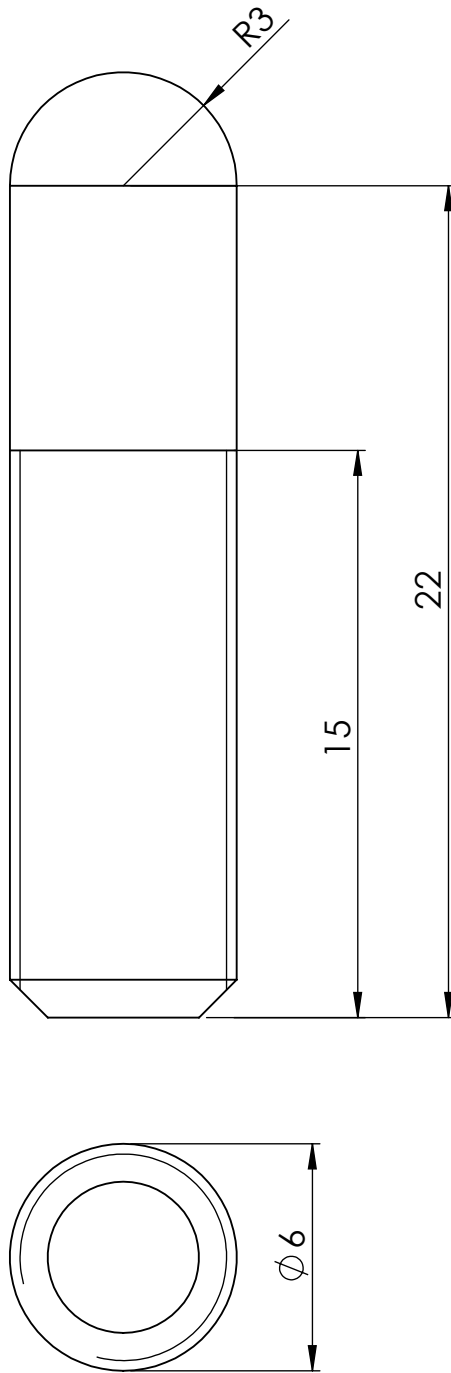
TÍTULO:		
N.º DE DIBUJO	Connector CC 5	A4
ESCALA: 1:1	HOJA 1 DE 1	



SECCIÓN A-A

SI NO SE INDICA LO CONTRARIO: LAS COTAS SE EXPRESAN EN MM ACABADO SUPERFICIAL: TOLERANCIAS: LINEAL: ANGULAR:				ACABADO:	REBARBAR Y ROMPER ARISTAS VIVAS	NO CAMBIE LA ESCALA	REVISIÓN
TÍTULO:							
N.º DE DIBUJO						A4	
ESCALA: 1:1						HOJA 1 DE 1	

	NOMBRE	FIRMA	FECHA		
DIBUJ.					
VERIF.					
APROB.					
F	FABR.				
	CALID.			MATERIAL:	
				PESO:	



SI NO SE INDICA LO CONTRARIO:
 LAS COTAS SE EXPRESAN EN MM
 ACABADO SUPERFICIAL:
 TOLERANCIAS:
 LINEAL:
 ANGULAR:

ACABADO:

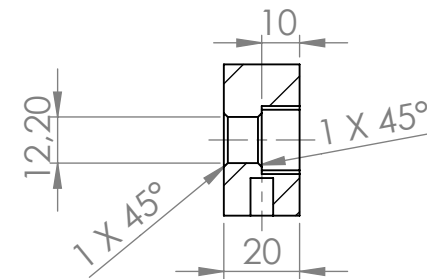
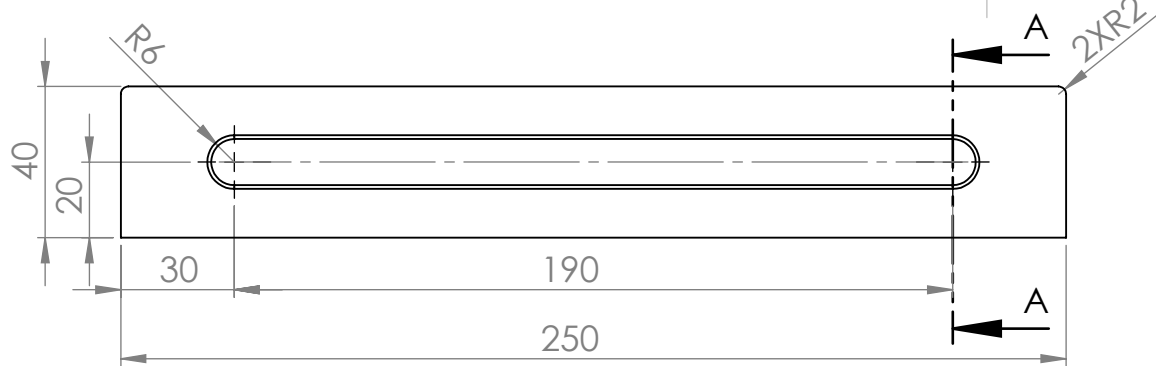
REBARBAR Y
 ROMPER ARISTAS
 VIVAS

NO CAMBIE LA ESCALA

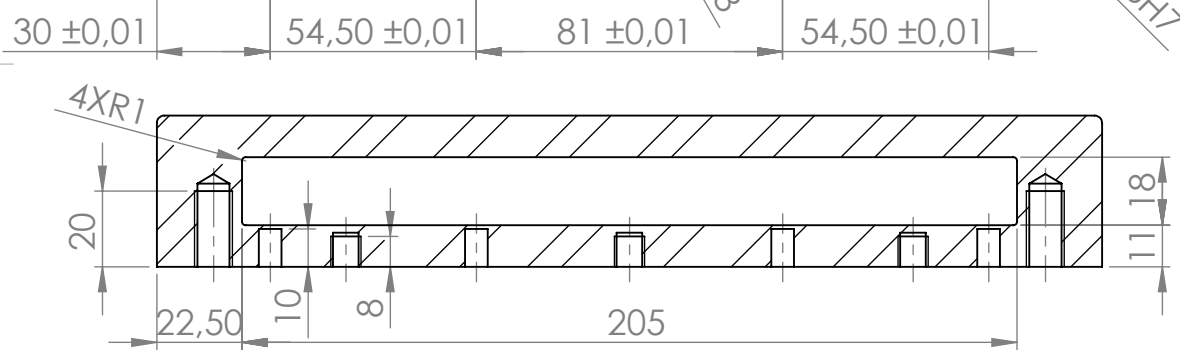
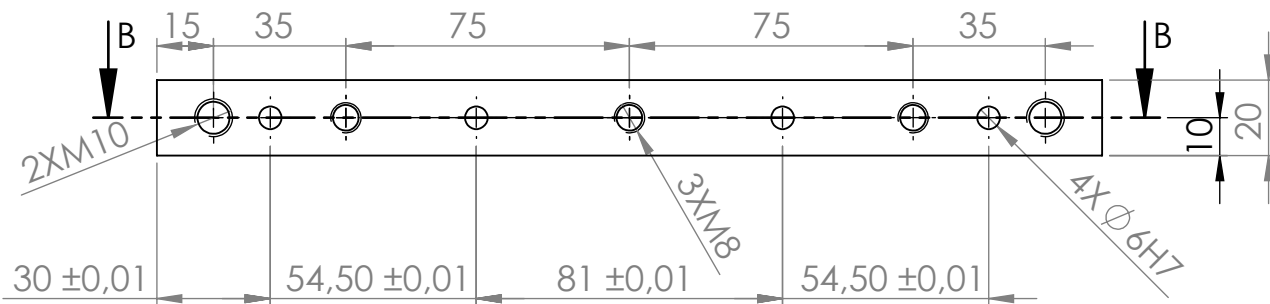
REVISIÓN

	NOMBRE	FIRMA	FECHA		
DIBUJ.					
VERIF.					
APROB.					
FABR.					
CAUID.				MATERIAL:	
				PESO:	

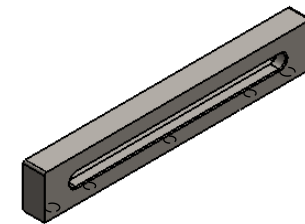
TÍTULO:	
N.º DE DIBUJO	Empujador leva vectrix
ESCALA:5:1	HOJA 1 DE 1
	A4



SECCIÓN A-A
ESCALA 1 : 2



SECCIÓN B-B
ESCALA 1 : 2



SI NO SE INDICA LO CONTRARIO: LAS COTAS SE EXPRESAN EN MM ACABADO SUPERFICIAL: TOLERANCIAS: LINEAL: ANGULAR:			ACABADO:		REBARBAR Y ROMPER ARISTAS VIVAS		NO CAMBIE LA ESCALA		REVISIÓN		
DIBUJ.			NOMBRE		FIRMA		FECHA		TÍTULO:		
VERIF.											
APROB.											
FABR.											
CALID.							MATERIAL:		N.º DE DIBUJO		
									Lateralfijador tuerca		
							PESO:		ESCALA:1:2		
									HOJA 1 DE 1		

A4

1 2 3 4 5 6

A

B

C

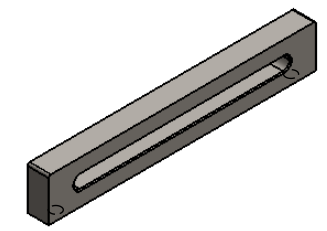
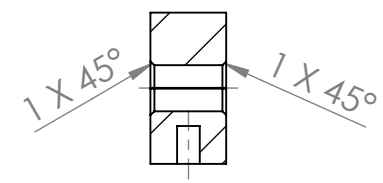
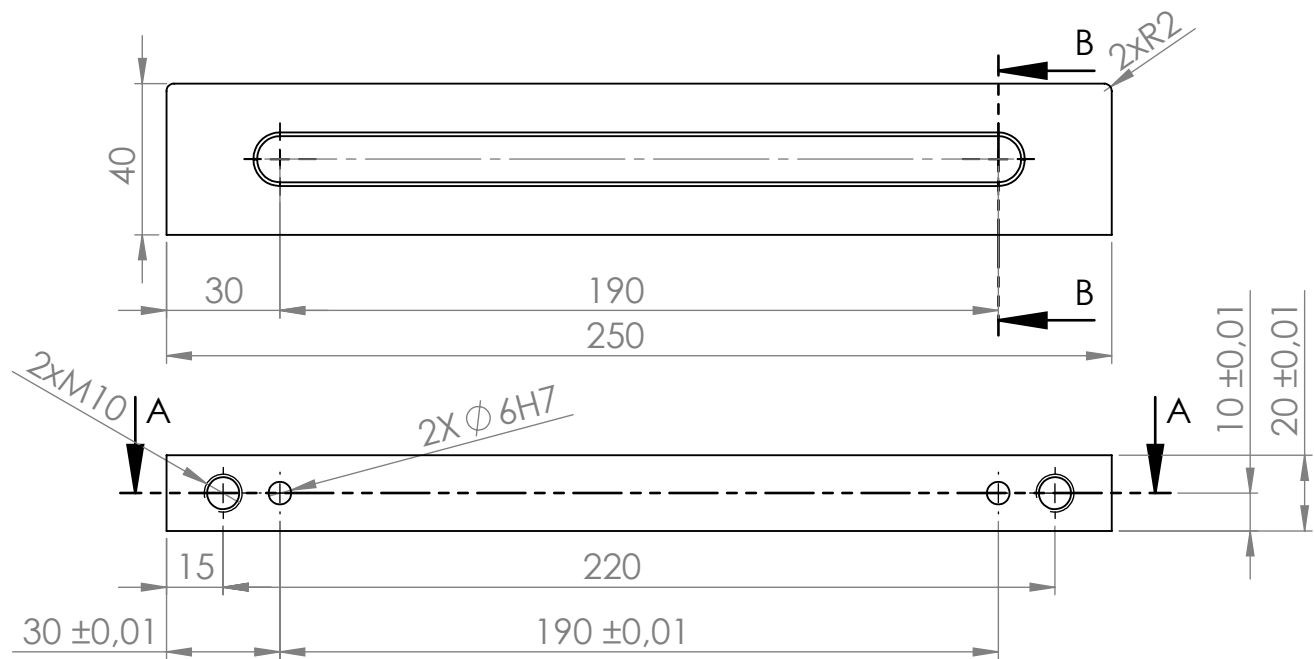
D

A

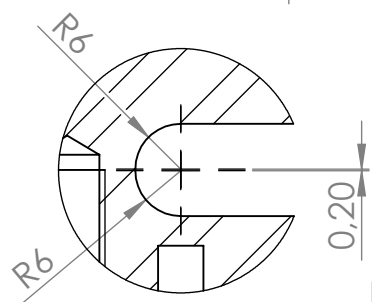
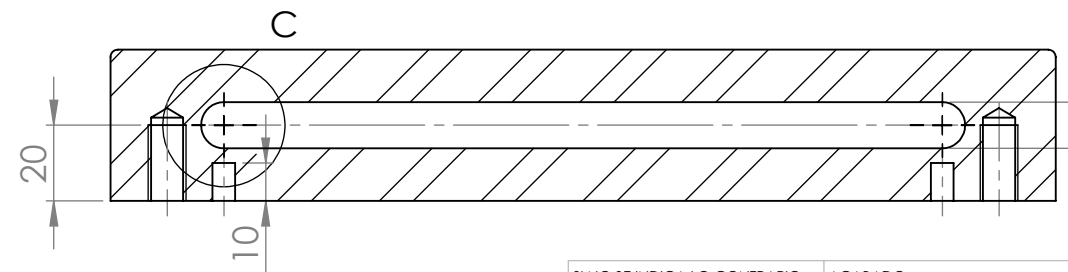
B

C

D



SECCIÓN A-A
ESCALA 1 : 2



SI NO SE INDICA LO CONTRARIO: LAS COTAS SE EXPRESAN EN MM ACABADO SUPERFICIAL: TOLERANCIAS: LINEAL: ANGULAR:		ACABADO:		REBARBAR Y ROMPER ARISTAS VIVAS		NO CAMBIE LA ESCALA		REVISIÓN	
DIBUJ.	NOMBRE	FIRMA	FECHA			TÍTULO:			
VERIF.									
APROB.									
FABR.									
CALID.				MATERIAL:		N.º DE DIBUJO		A4	
				PESO:		ESCALA:1:2		HOJA 1 DE 1	

Lateral fijador

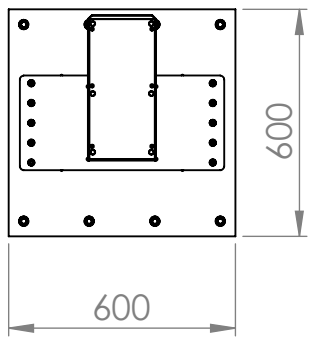
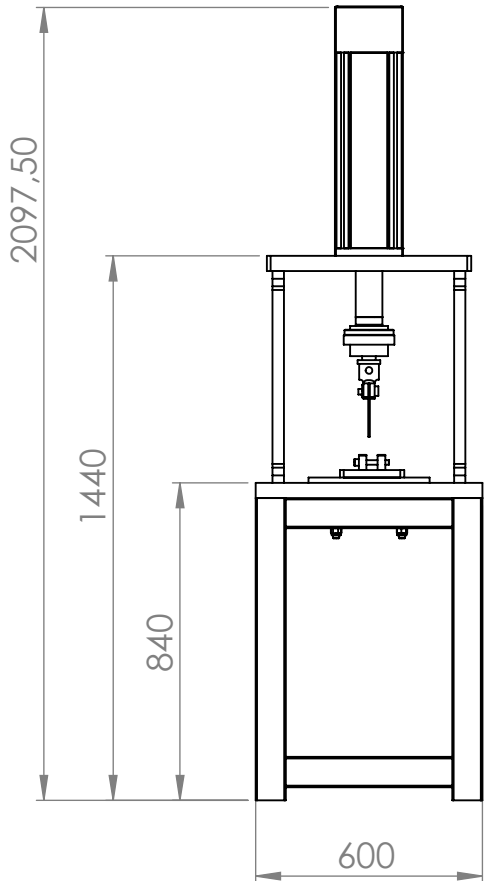
A

B

C

D

E



SI NO SE INDICA LO CONTRARIO:
 LAS COTAS SE EXPRESAN EN MM
 ACABADO SUPERFICIAL:
 TOLERANCIAS:
 LINEAL:
 ANGULAR:

ACABADO:

REBARBAR Y
 ROMPER ARISTAS
 VIVAS

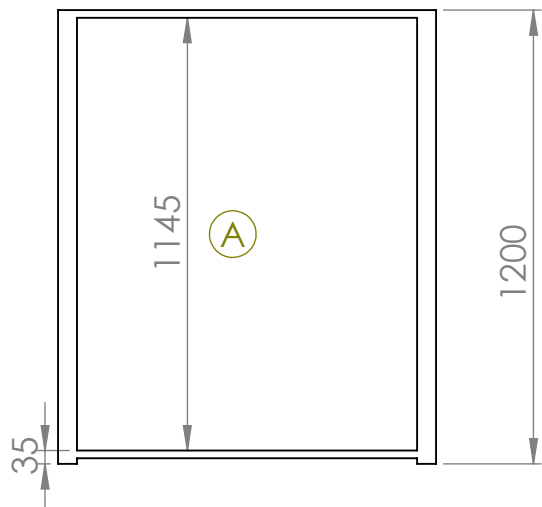
NO CAMBIE LA ESCALA

REVISIÓN

	NOMBRE	FIRMA	FECHA		
DIBUJ.					
VERIF.					
APROB.					
FABR.					
CALID.					
				MATERIAL:	
				PESO:	

TÍTULO:	
N.º DE DIBUJO	A4
Maquina fatiga pinza I	
ESCALA: 1:20	HOJA 1 DE 1

A

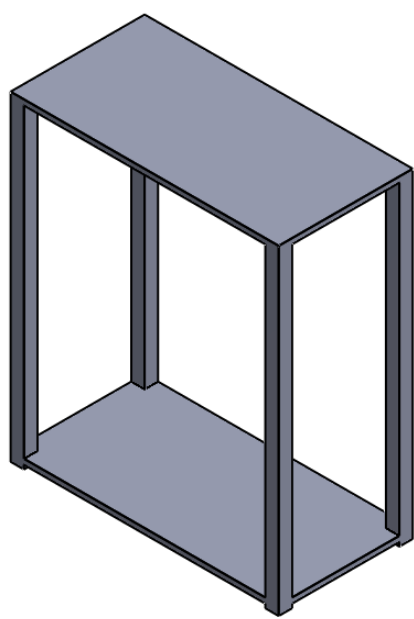
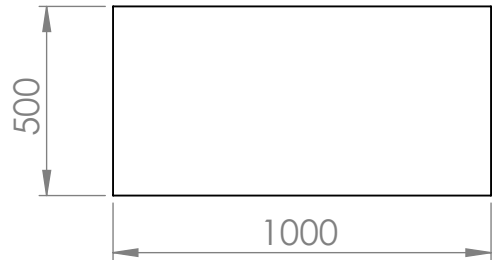


(A)

La distancia mínima debe ser de 920 mm

B

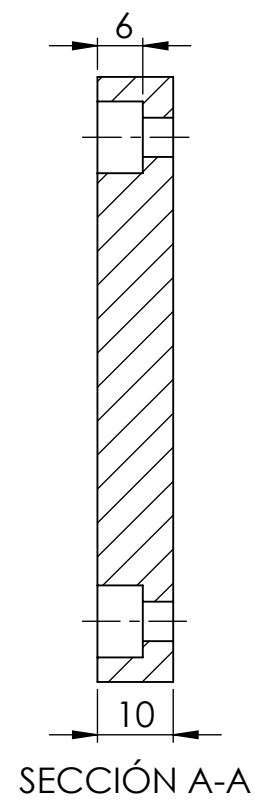
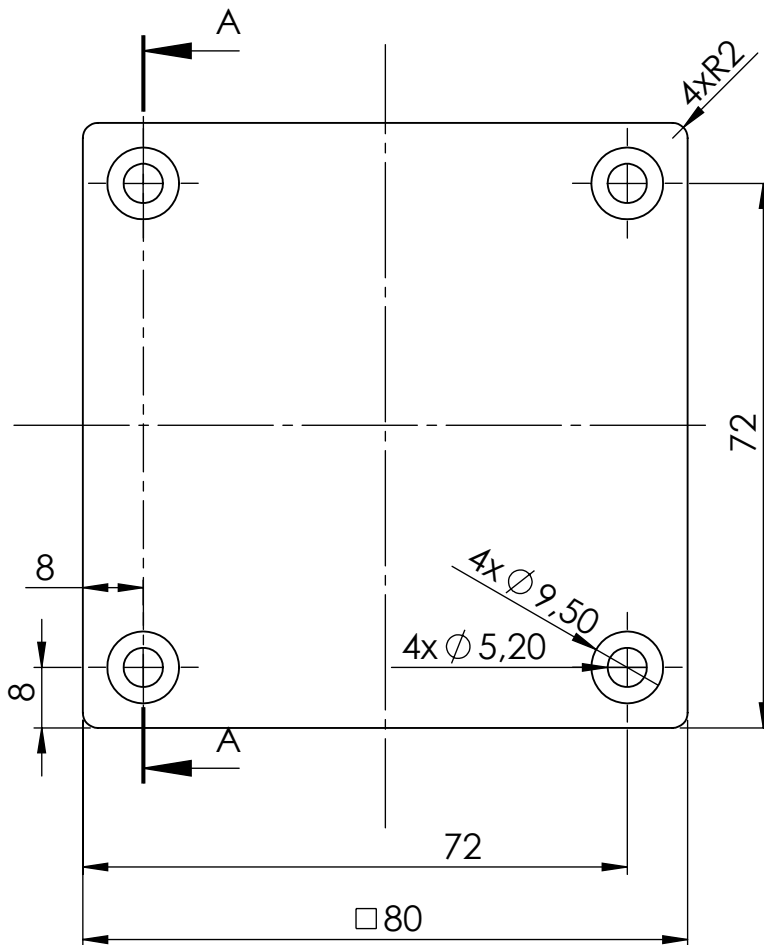
C



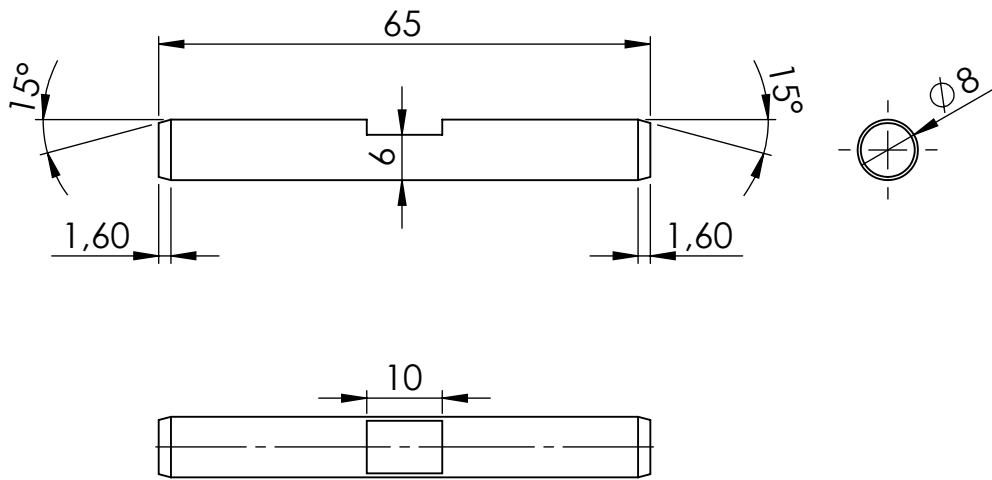
D

E

SI NO SE INDICA LO CONTRARIO: LAS COTAS SE EXPRESAN EN MM ACABADO SUPERFICIAL: TOLERANCIAS: LINEAL: ANGULAR:		ACABADO:		REBARBAR Y ROMPER ARISTAS VIVAS		NO CAMBIE LA ESCALA		REVISIÓN	
NOMBRE		FIRMA		FECHA		TÍTULO:			
DIBUJ.		Quim Vilaseca		18/06/2014					
VERIF.									
APROB.									
FABR.									
CALID.				MATERIAL:		N.º DE DIBUJO		A4	
						mesa ordenador			
				PESO:		ESCALA:1:20		HOJA1 DE 1	



SI NO SE INDICA LO CONTRARIO: LAS COTAS SE EXPRESAN EN MM ACABADO SUPERFICIAL: TOLERANCIAS: LINEAL: ANGULAR:				ACABADO:	REBARBAR Y ROMPER ARISTAS VIVAS	NO CAMBIE LA ESCALA	REVISIÓN
DIBUJ.						TÍTULO:	
VERIF.						N.º DE DIBUJO	
APROB.						Nylon accionador leva	
FABR.						A4	
CAUD.						MATERIAL:	
PESO:						ESCALA: 1:1	
						HOJA 1 DE 1	



SI NO SE INDICA LO CONTRARIO:
 LAS COTAS SE EXPRESAN EN MM
 ACABADO SUPERFICIAL:
 TOLERANCIAS:
 LINEAL:
 ANGULAR:

ACABADO:

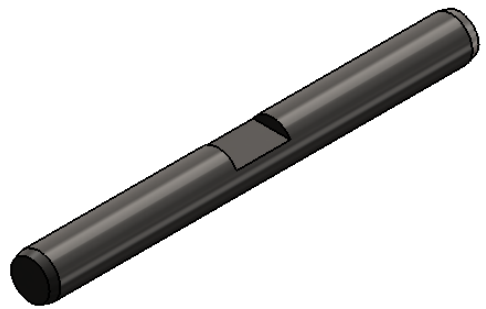
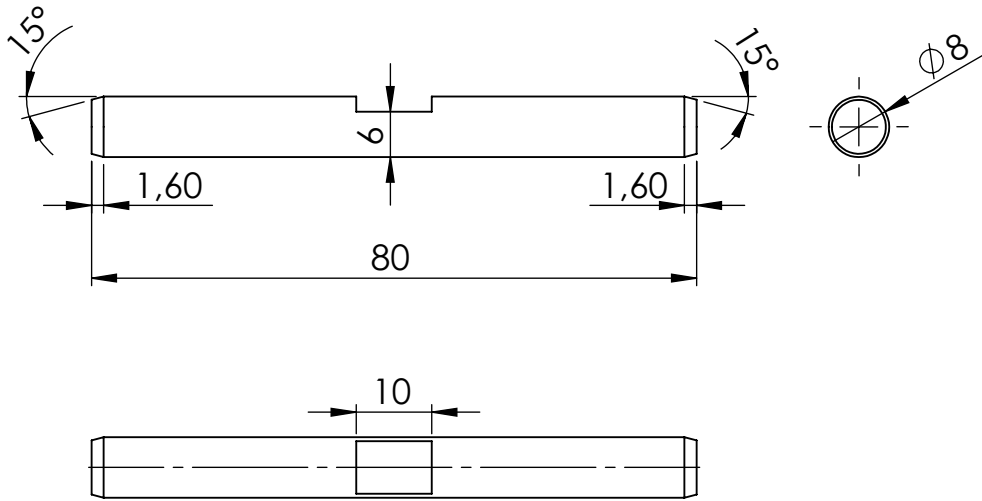
REBARBAR Y
 ROMPER ARISTAS
 VIVAS

NO CAMBIE LA ESCALA

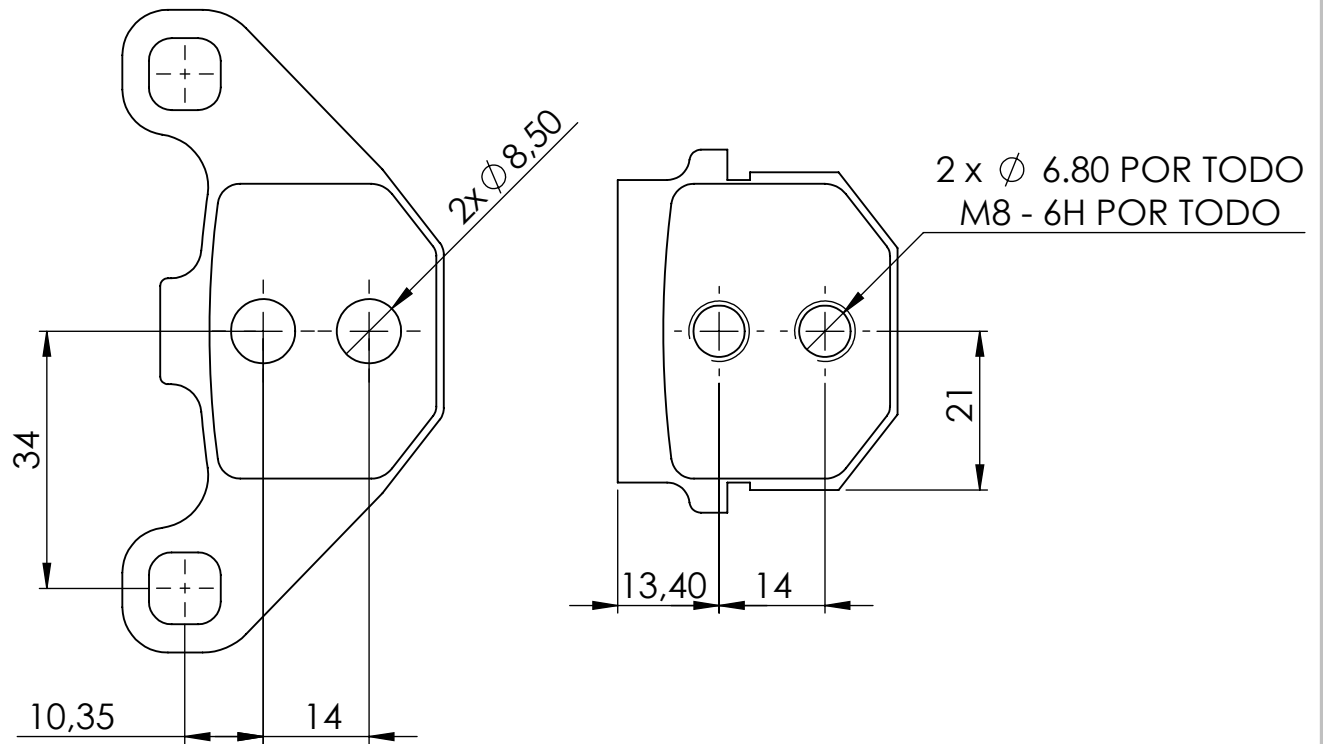
REVISIÓN

	NOMBRE	FIRMA	FECHA		
DIBUJ.					
VERIF.					
APROB.					
FABR.					
CAUD.				MATERIAL:	
				PESO:	

TÍTULO:	
N.º DE DIBUJO	A4
Pasador ISO 8734 - 8 x 65 - A - St	
ESCALA: 1:1	HOJA 1 DE 1



SI NO SE INDICA LO CONTRARIO: LAS COTAS SE EXPRESAN EN MM ACABADO SUPERFICIAL: TOLERANCIAS: LINEAL: ANGULAR:		ACABADO:		REBARBAR Y ROMPER ARISTAS VIVAS		NO CAMBIE LA ESCALA		REVISIÓN	
NOMBRE		FIRMA		FECHA		TÍTULO:			
DIBUJ.		VERIF.		APROB.		MATERIAL:			
FABR.		CAUID.		PESO:		N.º DE DIBUJO		Pasador ISO 8734 - 8 x 80 - A - St	
						ESCALA: 1:1		HOJA 1 DE 1	
								A4	



SI NO SE INDICA LO CONTRARIO:
 LAS COTAS SE EXPRESAN EN MM
 ACABADO SUPERFICIAL:
 TOLERANCIAS:
 LINEAL:
 ANGULAR:

ACABADO:

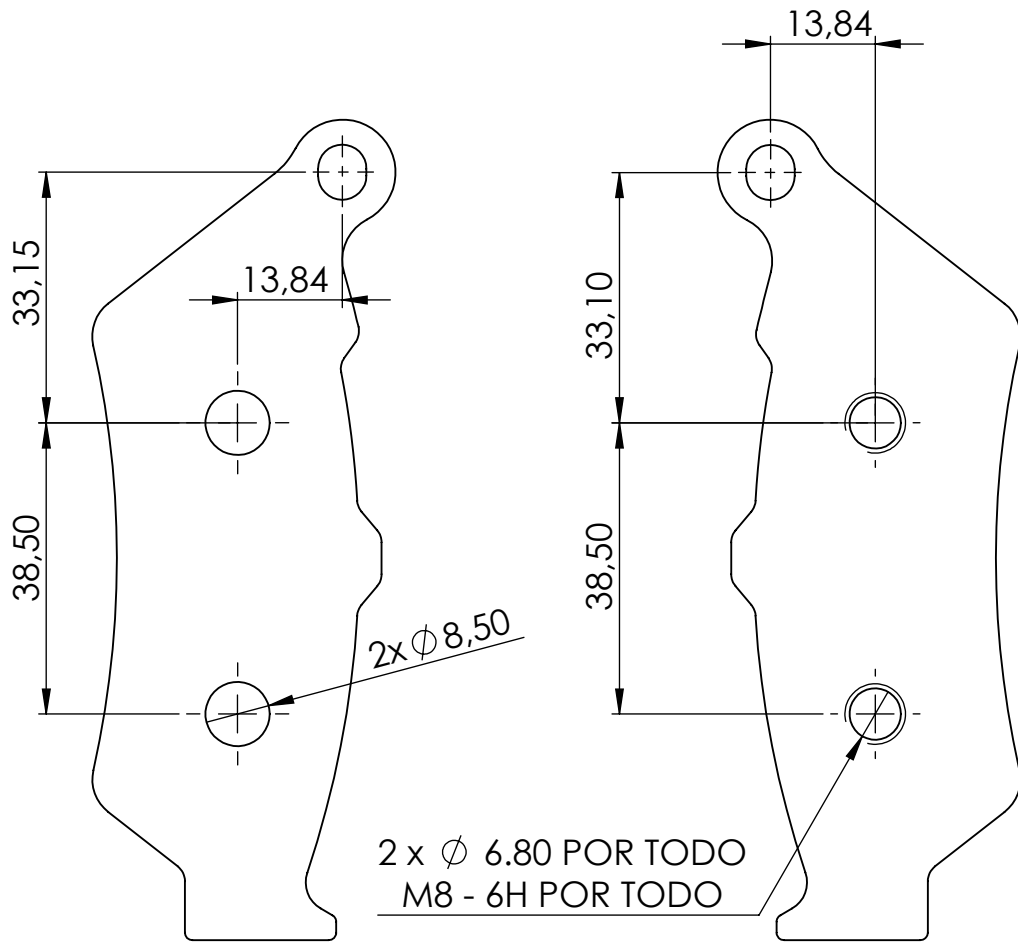
REBARBAR Y
 ROMPER ARISTAS
 VIVAS

NO CAMBIE LA ESCALA

REVISIÓN

	NOMBRE	FIRMA	FECHA		
DIBUJ.					
VERIF.					
APROB.					
FABR.					
CAUID.				MATERIAL:	
				PESO:	

TÍTULO:		Pastillas 320 64060 004 0	
N.º DE DIBUJO			
URE-PV-003		A4	
ESCALA: 1:1		HOJA 1 DE 1	



SI NO SE INDICA LO CONTRARIO:
LAS COTAS SE EXPRESAN EN MM
ACABADO SUPERFICIAL:
TOLERANCIAS:
LINEAL:
ANGULAR:

ACABADO:

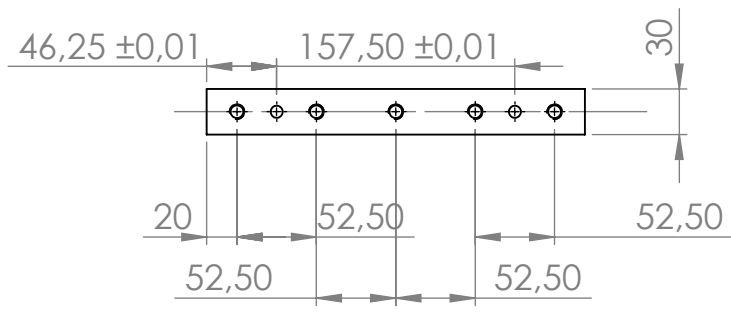
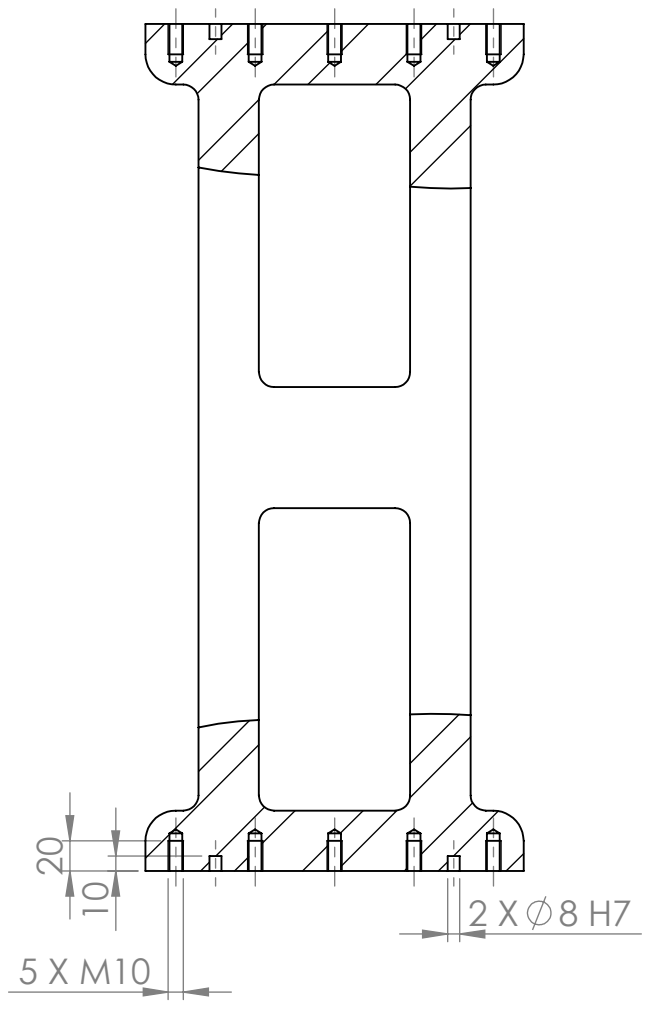
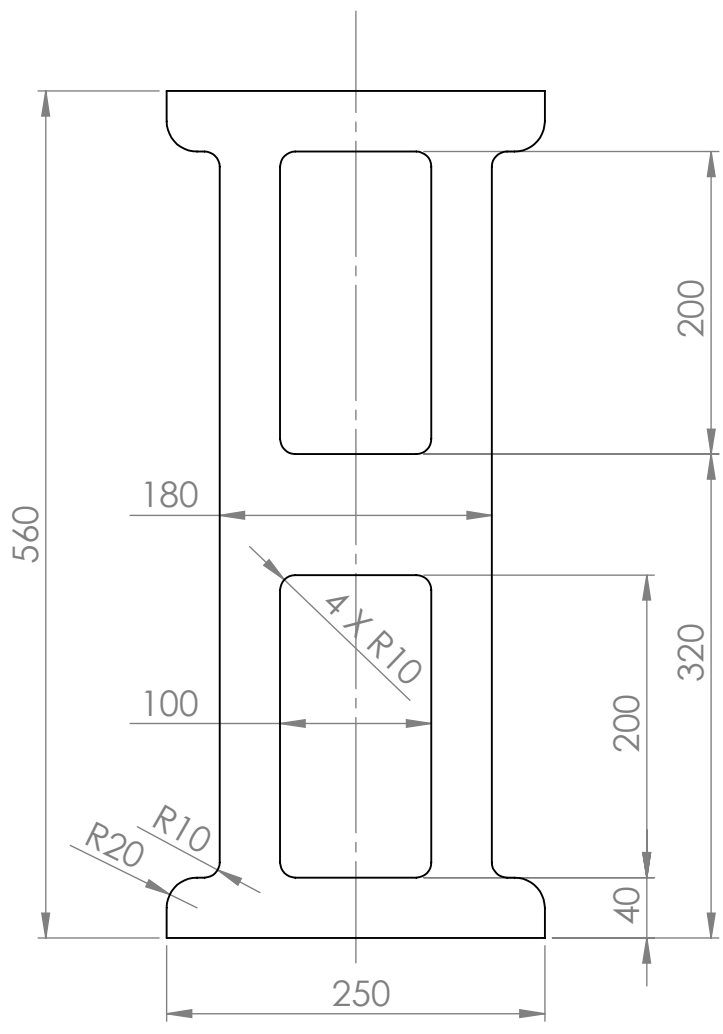
REBARBAR Y
ROMPER ARISTAS
VIVAS

NO CAMBIE LA ESCALA

REVISIÓN

	NOMBRE	FIRMA	FECHA	
DIBUJ.				
VERIF.				
APROB.				
FABR.				
CAUID.				MATERIAL:
				PESO:

TÍTULO:		Pastillas 320 64060 054 0_E	
N.º DE DIBUJO			
ESCALA: 1:1		URE-PV-002	A4
HOJA 1 DE 1			



SI NO SE INDICA LO CONTRARIO: LAS COTAS SE EXPRESAN EN MM ACABADO SUPERFICIAL: TOLERANCIAS: LINEAL: ANGULAR:			ACABADO:		REBARBAR Y ROMPER ARISTAS VIVAS		NO CAMBIE LA ESCALA		REVISIÓN		
NOMBRE			FIRMA		FECHA		TÍTULO:				
DIBUJ.							N.º DE DIBUJO				
VERIF.											
APROB.											
FABR.											
CAUD.					MATERIAL:		Perfil I				
					PESO:						
							ESCALA: 1:5				
							HOJA 1 DE 1				
							A4				

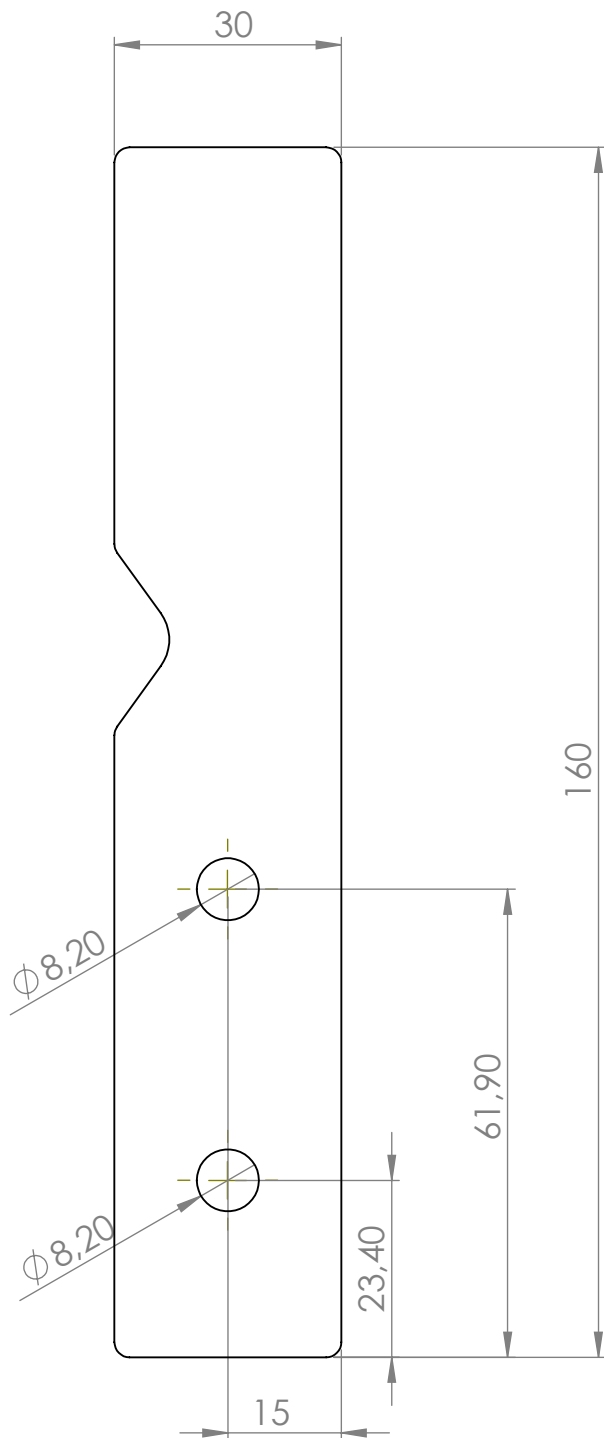
A

B

C

D

E



SI NO SE INDICA LO CONTRARIO:
 LAS COTAS SE EXPRESAN EN MM
 ACABADO SUPERFICIAL:
 TOLERANCIAS:
 LINEAL:
 ANGULAR:

ACABADO:

REBARBAR Y
 ROMPER ARISTAS
 VIVAS

NO CAMBIE LA ESCALA

REVISIÓN

	NOMBRE	FIRMA	FECHA		
DIBUJ.					
VERIF.					
APROB.					
F FABR.					
CALID.				MATERIAL:	
				PESO:	

TÍTULO:	
N.º DE DIBUJO placa 320 91267 030 0 disco 4 sin agujero	A4
ESCALA: 1:1	HOJA 1 DE 1

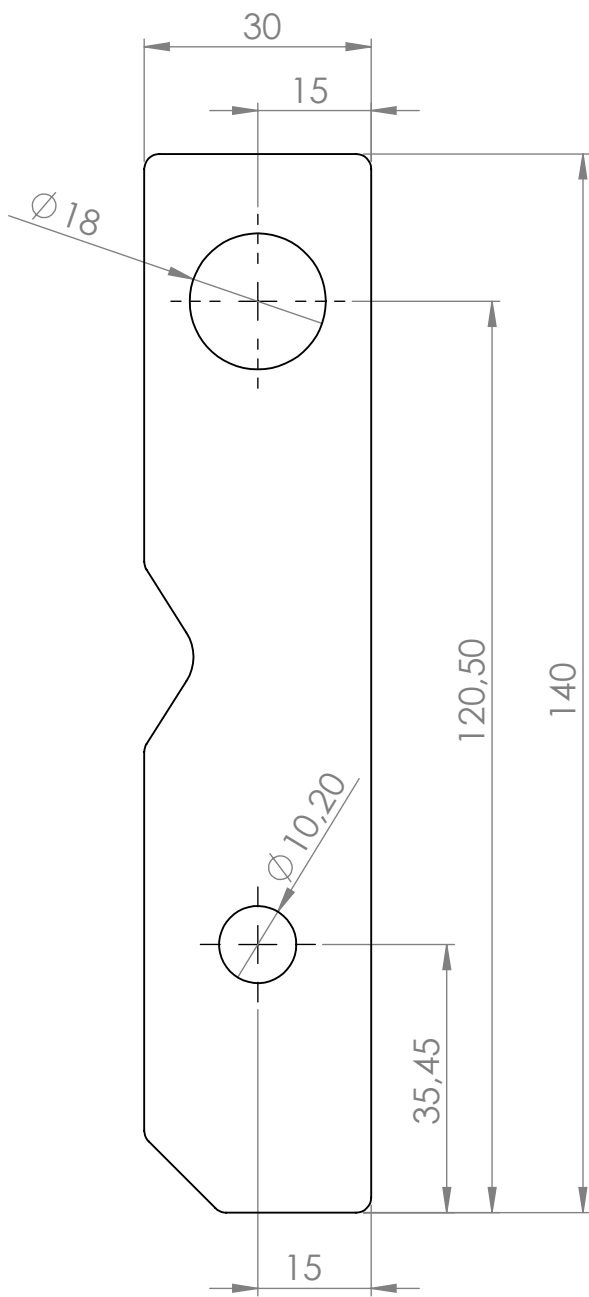
A

B

C

D

E



SI NO SE INDICA LO CONTRARIO:
 LAS COTAS SE EXPRESAN EN MM
 ACABADO SUPERFICIAL:
 TOLERANCIAS:
 LINEAL:
 ANGULAR:

ACABADO:

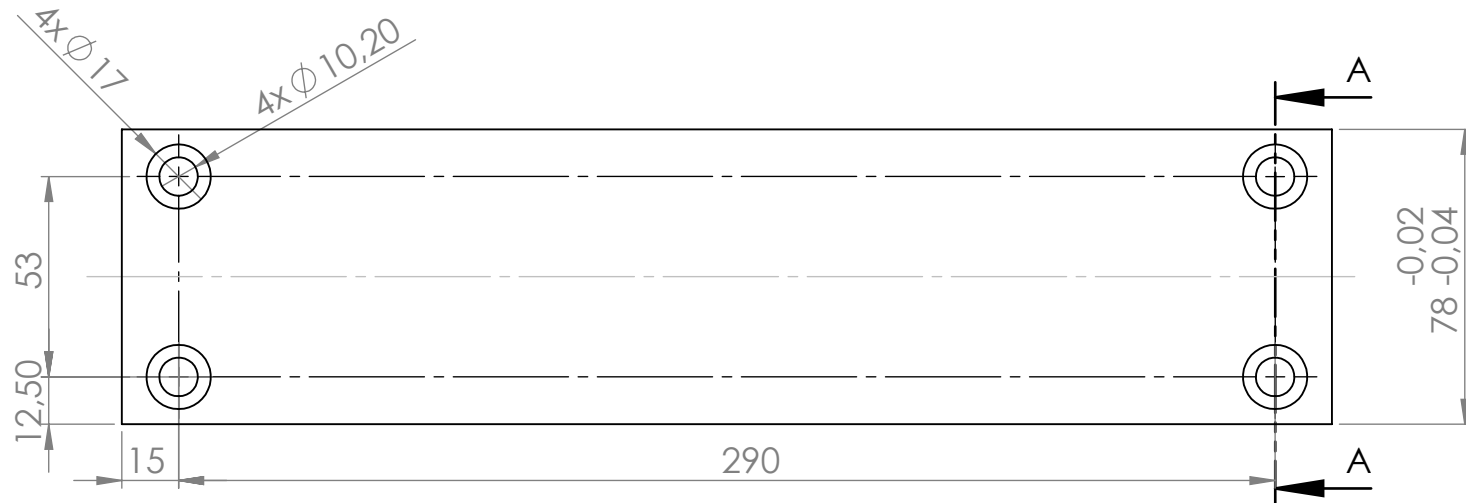
REBARBAR Y
 ROMPER ARISTAS
 VIVAS

NO CAMBIE LA ESCALA

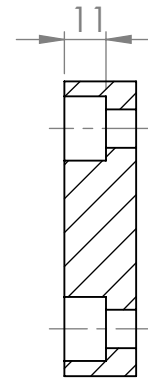
REVISIÓN

	NOMBRE	FIRMA	FECHA		
DIBUJ.					
VERIF.					
APROB.					
F FABR.					
CALID.				MATERIAL:	
				PESO:	

TÍTULO:	
N.º DE DIBUJO	A4
placa 320 91267 035 0 disco 4	
ESCALA: 1:1	HOJA 1 DE 1

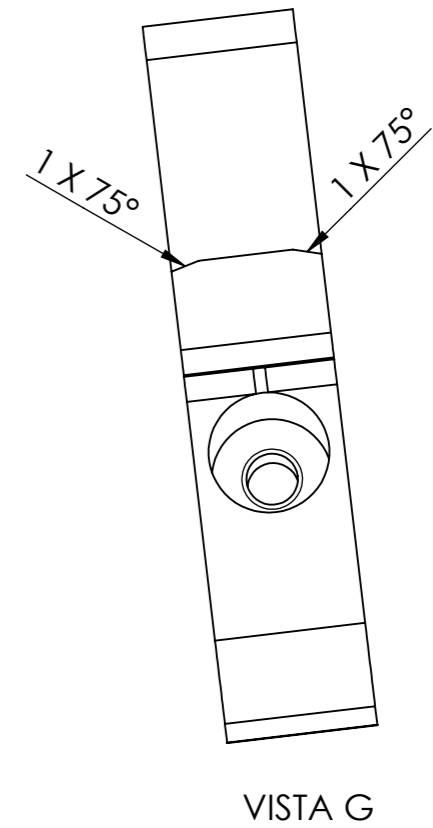
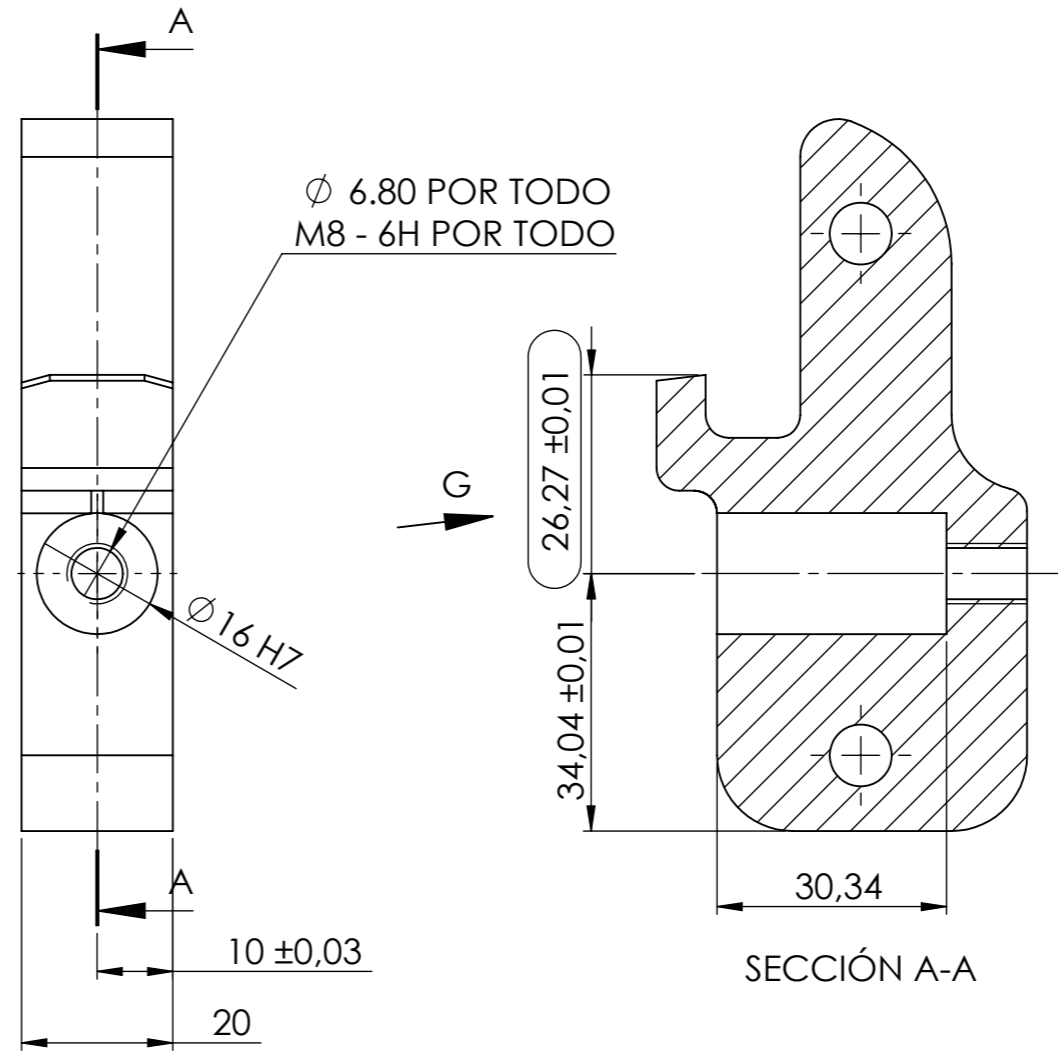
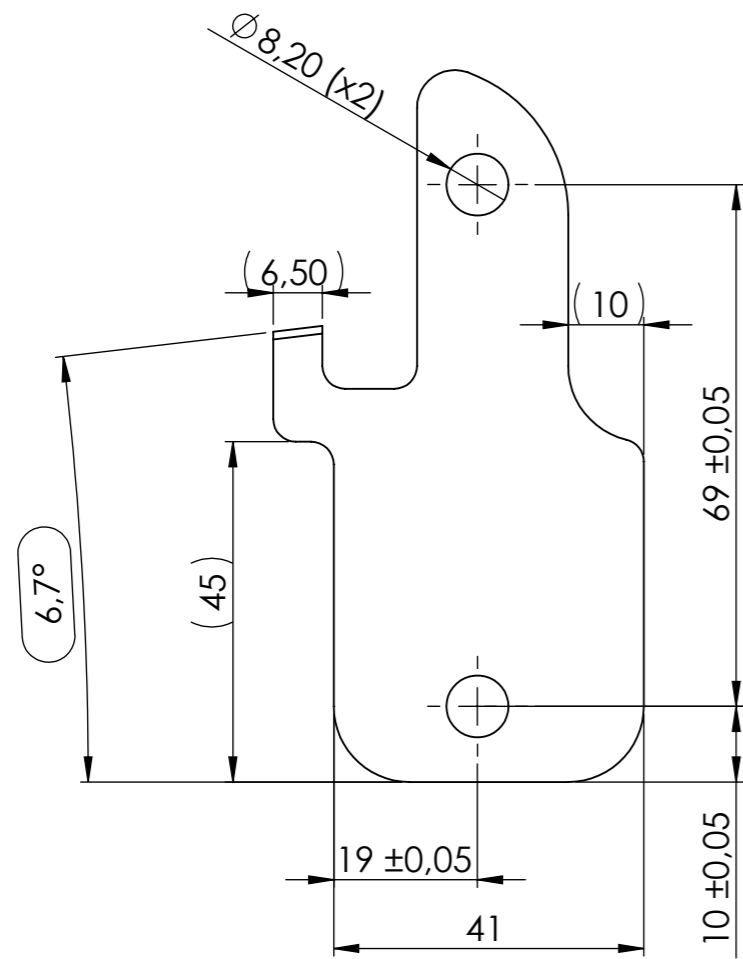


SECCIÓN A-A
ESCALA 1 : 2

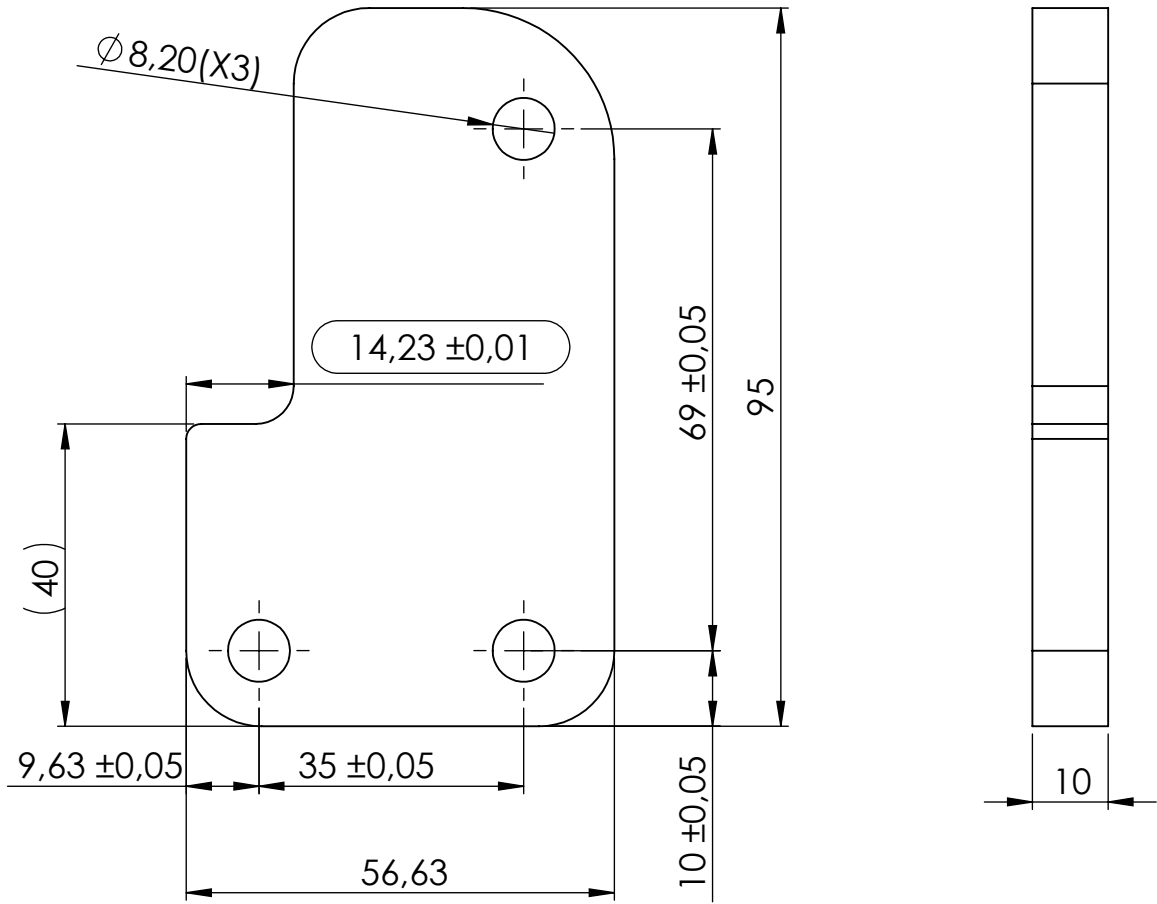


SI NO SE INDICA LO CONTRARIO: LAS COTAS SE EXPRESAN EN MM ACABADO SUPERFICIAL: TOLERANCIAS: LINEAL: ANGULAR:			ACABADO:		REBARBAR Y ROMPER ARISTAS VIVAS	NO CAMBIE LA ESCALA	REVISIÓN
DIBUJ.	NOMBRE	FIRMA	FECHA			TÍTULO:	
VERIF.							
APROB.							
FABR.							
CALID.					MATERIAL:	N.º DE DIBUJO	A4
					PESO:	ESCALA: 1:2	HOJA 1 DE 1

Placa deslizante



SI NO SE INDICA LO CONTRARIO: LAS COTAS SE EXPRESAN EN MM ACABADO SUPERFICIAL: TOLERANCIAS: LINEAL: ANGULAR:				ACABADO:	REBARBAR Y ROMPER ARISTAS VIVAS	NO CAMBIE LA ESCALA	REVISIÓN
						TÍTULO: POSICIONADOR LEVA CARRETERA_REV.A	
DIBUJ.	NOMBRE	FIRMA	FECHA			N.º DE DIBUJO	A3
VERIF.				MATERIAL:		US-01	HOJA 1 DE 1
APROB.				PESO:			
FABR.						ESCALA: 1:1	
CALID.							



SI NO SE INDICA LO CONTRARIO:
 LAS COTAS SE EXPRESAN EN MM
 ACABADO SUPERFICIAL:
 TOLERANCIAS:
 LINEAL:
 ANGULAR:

ACABADO:

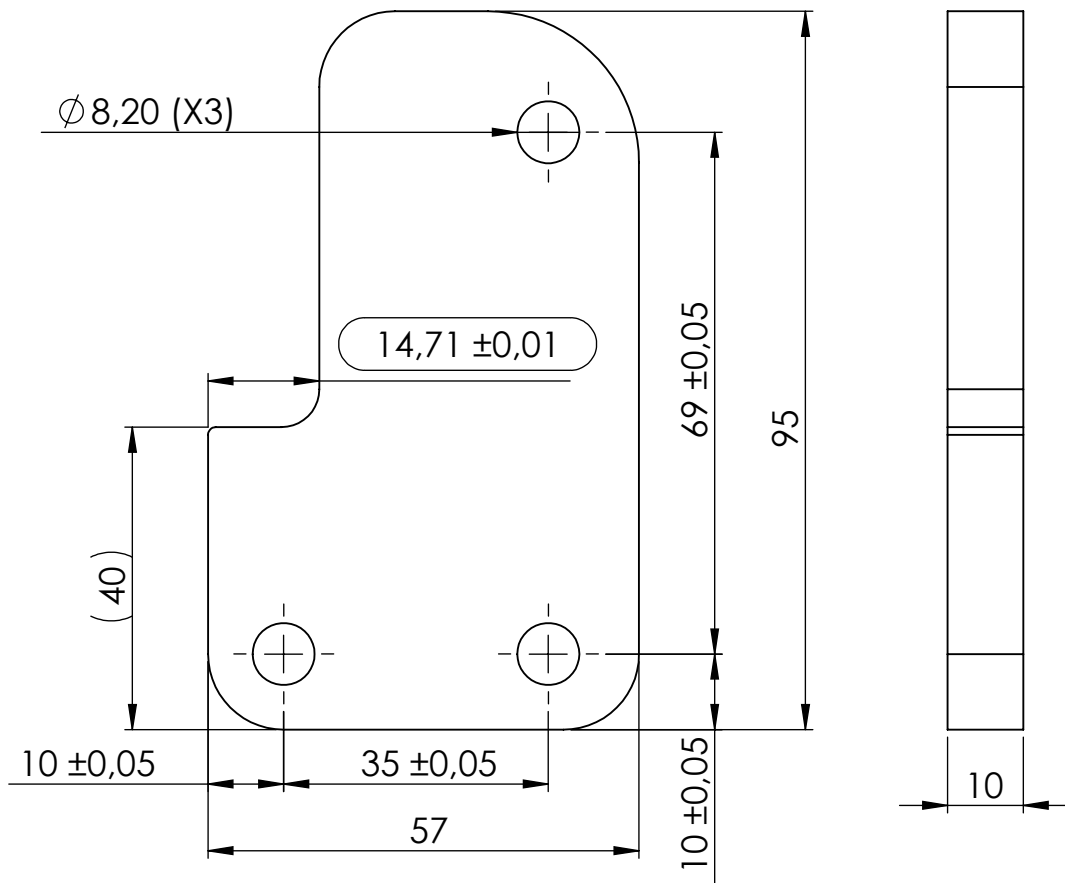
REBARBAR Y
 ROMPER ARISTAS
 VIVAS

NO CAMBIE LA ESCALA

REVISIÓN

	NOMBRE	FIRMA	FECHA		
DIBUJ.					
VERIF.					
APROB.					
FABR.					
CAUID.				MATERIAL:	
				PESO:	

TÍTULO:	POSICIONADOR LEVA RS4	
N.º DE DIBUJO		
ESCALA: 1:1	HOJA 1 DE 1	A4



SI NO SE INDICA LO CONTRARIO:
 LAS COTAS SE EXPRESAN EN MM
 ACABADO SUPERFICIAL:
 TOLERANCIAS:
 LINEAL:
 ANGULAR:

ACABADO:

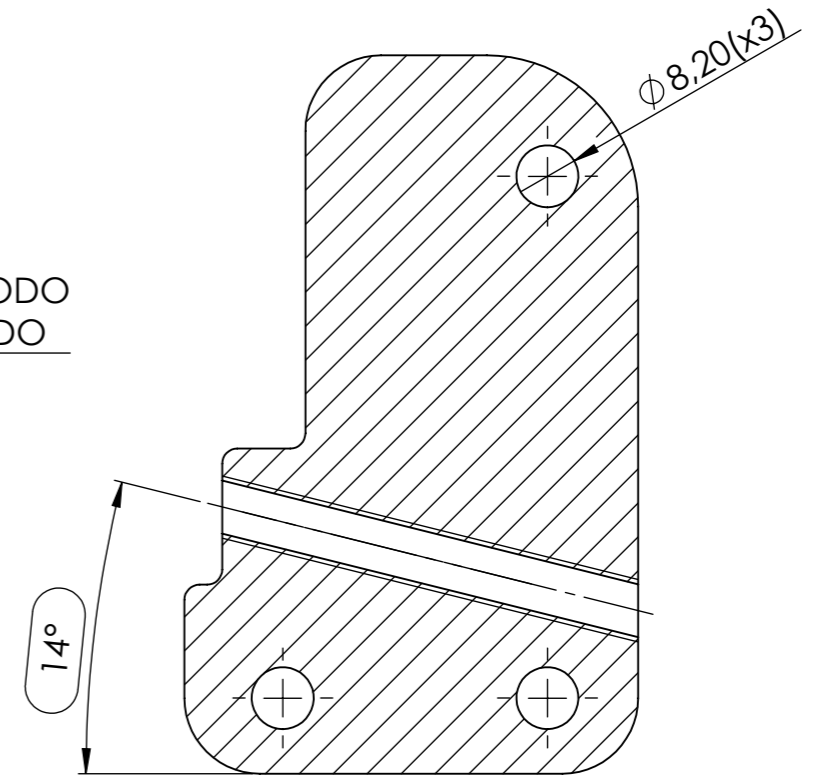
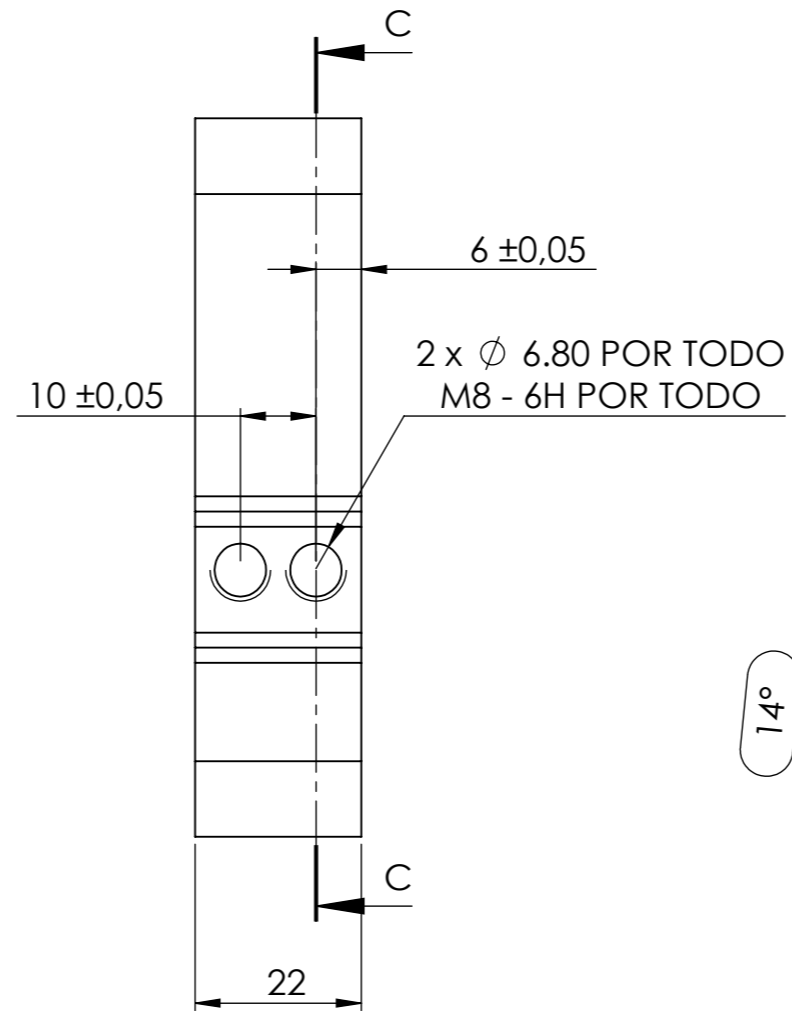
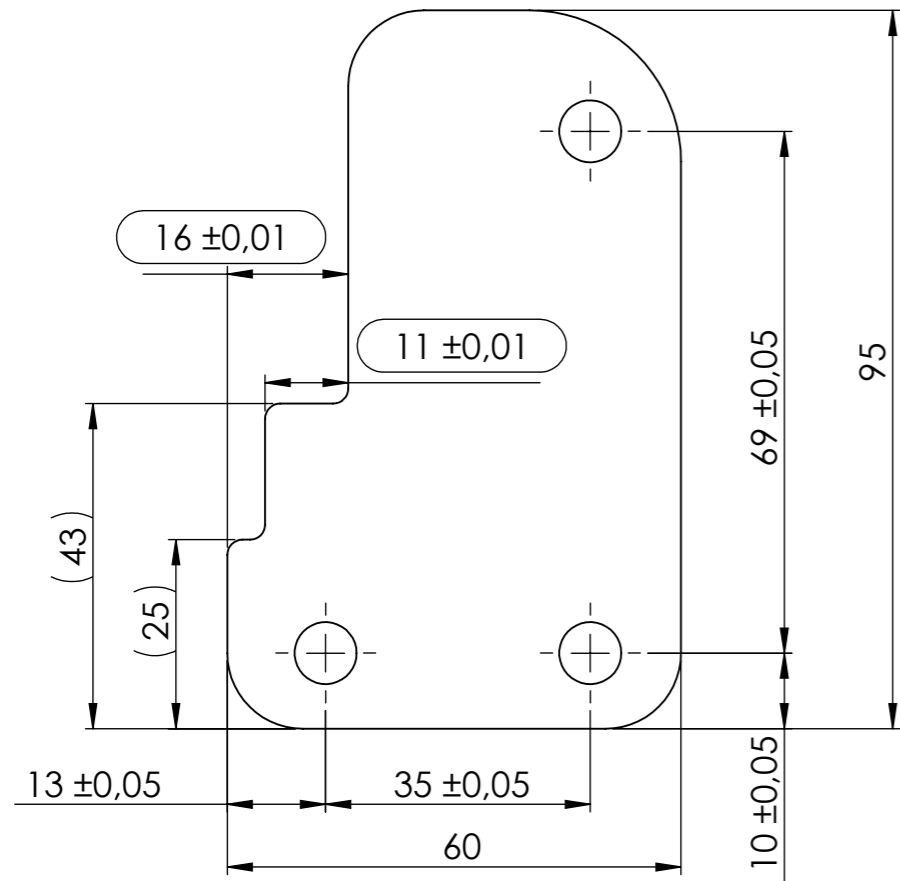
REBARBAR Y
 ROMPER ARISTAS
 VIVAS

NO CAMBIE LA ESCALA

REVISIÓN

	NOMBRE	FIRMA	FECHA		
DIBUJ.					
VERIF.					
APROB.					
FABR.					
CAUID.				MATERIAL:	
				PESO:	

TÍTULO:	POSICIONADOR LEVA SCOOTER DCHA	
N.º DE DIBUJO	US-02	A4
ESCALA: 1:1	HOJA 1 DE 1	



SECCIÓN C-C

SI NO SE INDICA LO CONTRARIO: LAS COTAS SE EXPRESAN EN MM ACABADO SUPERFICIAL: TOLERANCIAS: LINEAL: ANGULAR:				ACABADO:		REBARBAR Y ROMPER ARISTAS VIVAS		NO CAMBIE LA ESCALA		REVISIÓN	
								TÍTULO: POSICIONADOR LEVA VECTRIX			
DIBUJ.				NOMBRE		FIRMA		FECHA		MATERIAL:	
VERIF.										N.º DE DIBUJO	
APROB.										US-03	
FABR.										A3	
CALID.										ESCALA: 1:1	
								PESO:		HOJA 1 DE 1	

1

2

3

4

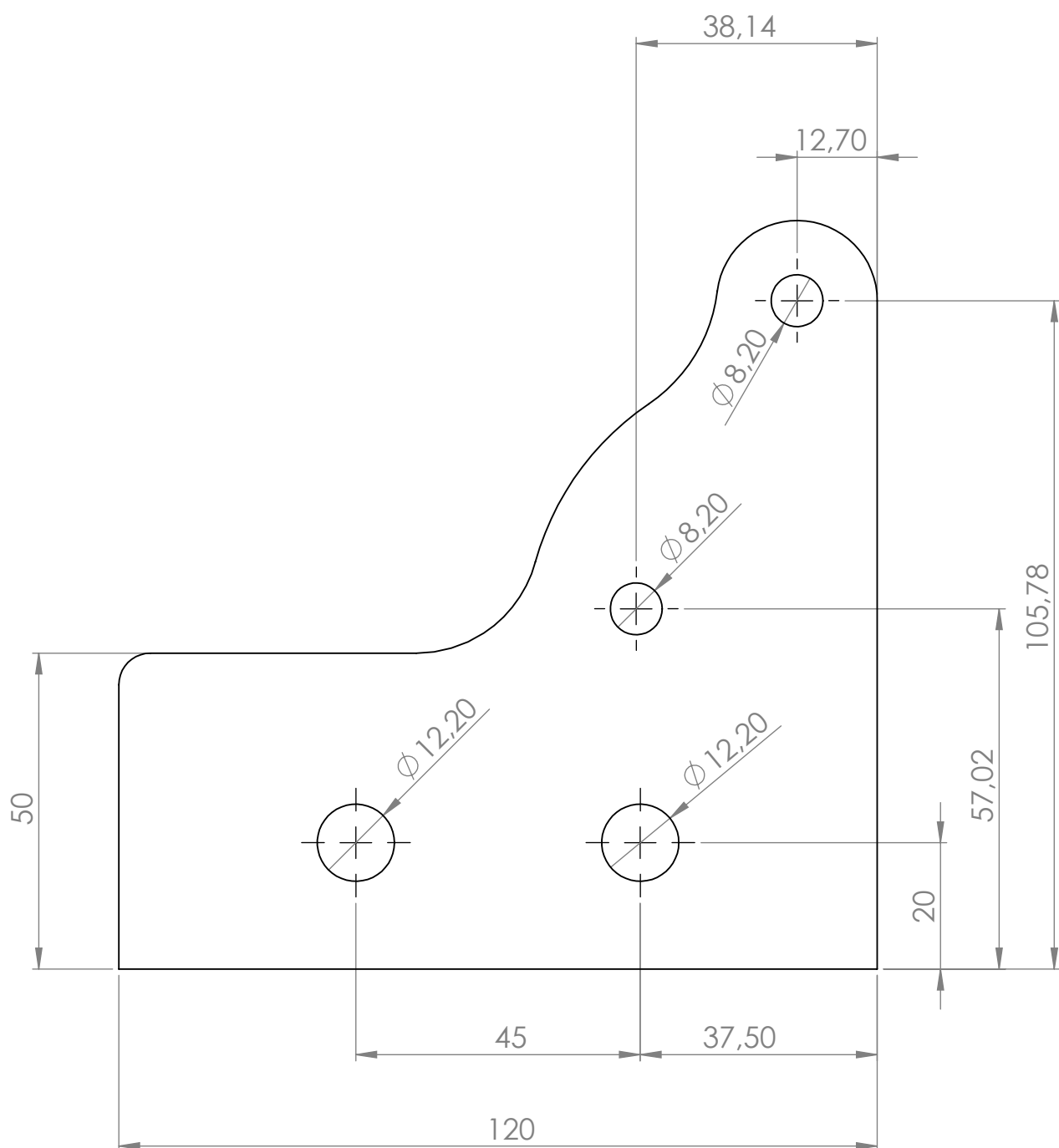
A

B

C

D

E



SI NO SE INDICA LO CONTRARIO:
LAS COTAS SE EXPRESAN EN MM
ACABADO SUPERFICIAL:
TOLERANCIAS:
LINEAL:
ANGULAR:

ACABADO:

REBARBAR Y
ROMPER ARISTAS
VIVAS

NO CAMBIE LA ESCALA

REVISIÓN

	NOMBRE	FIRMA	FECHA		
DIBUJ.					
VERIF.					
APROB.					
F FABR.					
CALID.				MATERIAL:	
				PESO:	

TÍTULO:

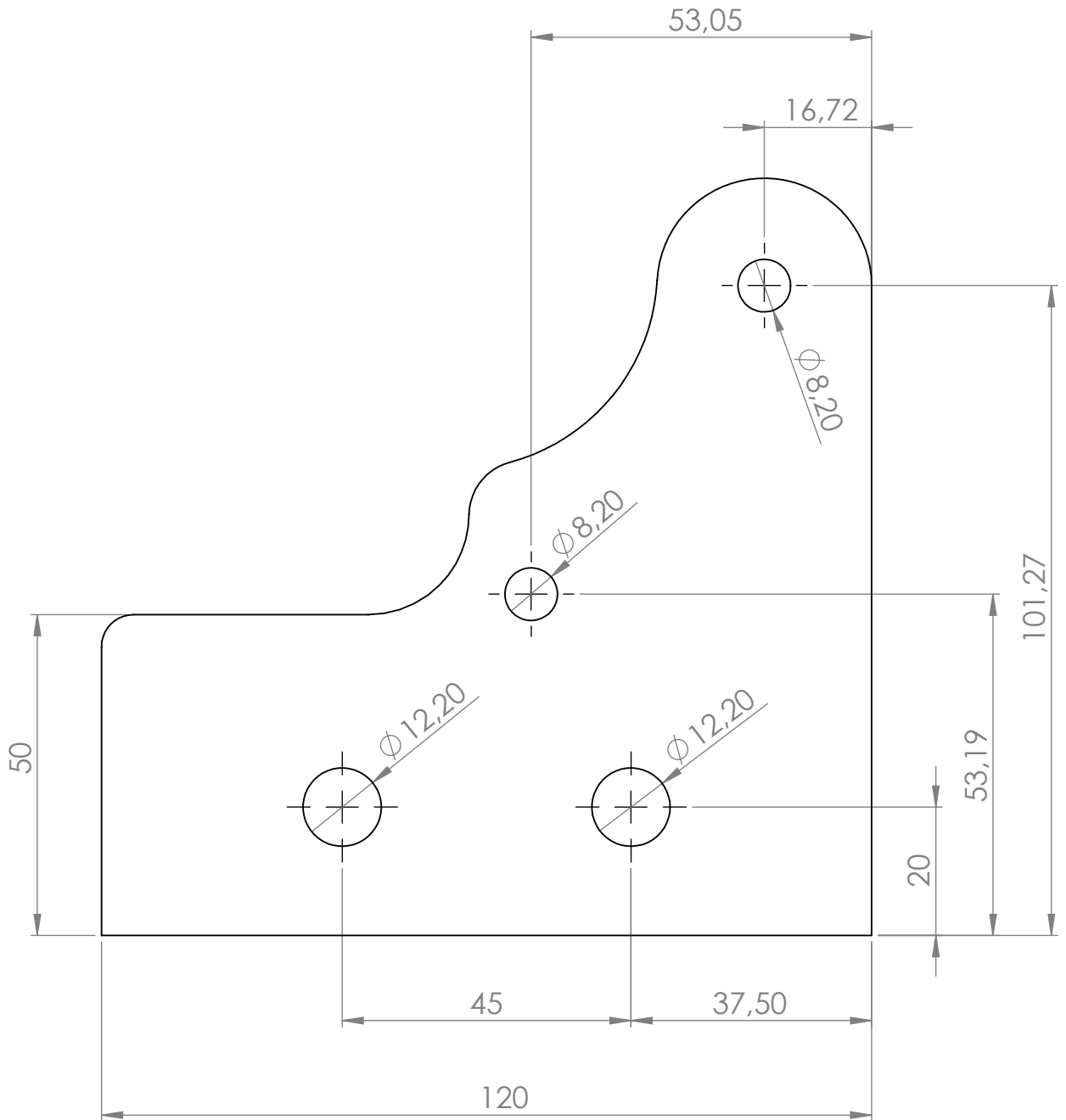
N.º DE DIBUJO

Soporte 320 91267 030 0

A4

ESCALA:1:1

HOJA1 DE 1



SI NO SE INDICA LO CONTRARIO:
LAS COTAS SE EXPRESAN EN MM
ACABADO SUPERFICIAL:
TOLERANCIAS:
LINEAL:
ANGULAR:

ACABADO:

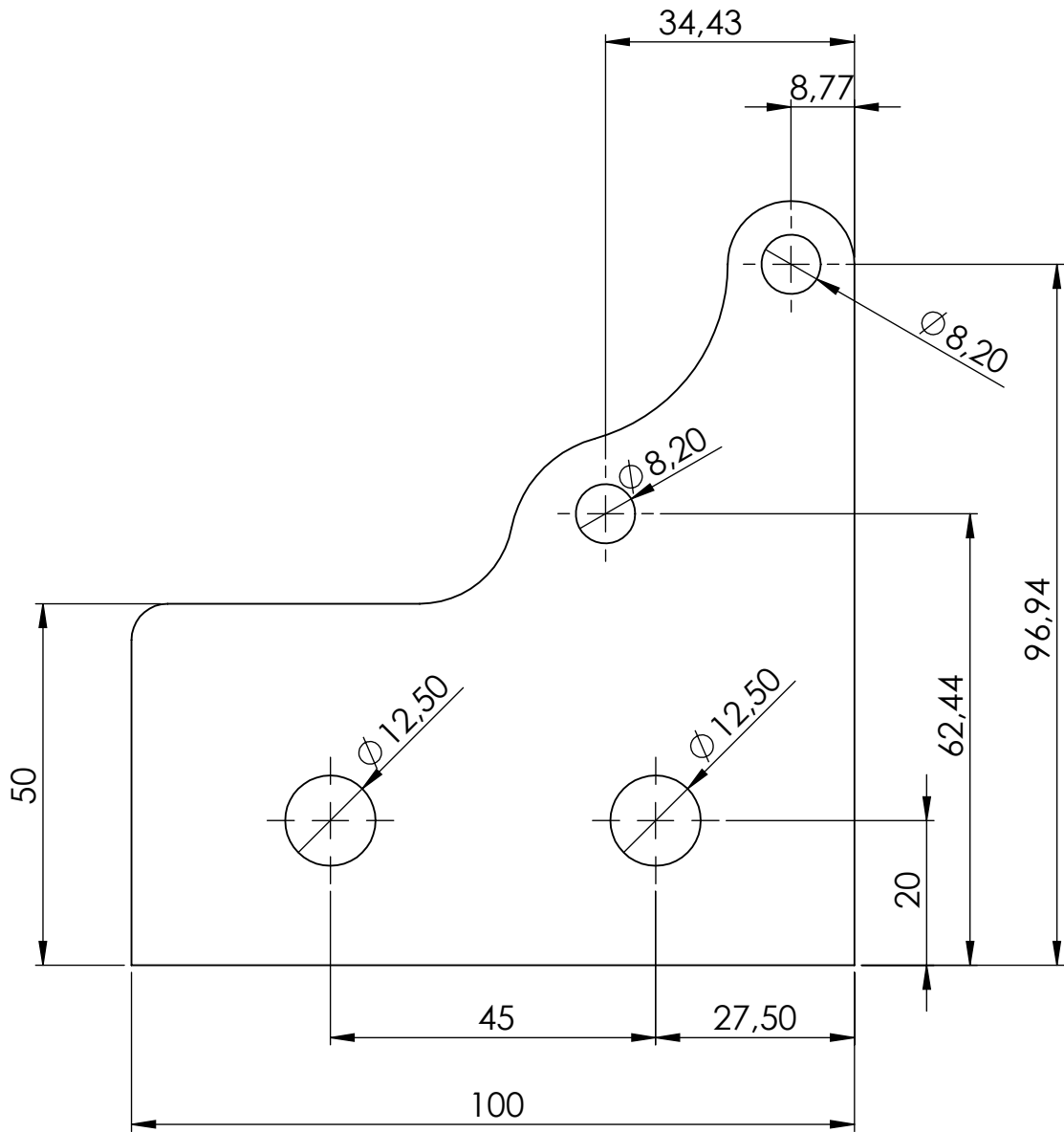
REBARBAR Y
ROMPER ARISTAS
VIVAS

NO CAMBIE LA ESCALA

REVISIÓN

	NOMBRE	FIRMA	FECHA		
DIBUJ.					
VERIF.					
APROB.					
F FABR.					
CALID.				MATERIAL:	
				PESO:	

TÍTULO:	
N.º DE DIBUJO	A4
Soporte 320 91267 035 0_I	
ESCALA: 1:1	HOJA 1 DE 1



SI NO SE INDICA LO CONTRARIO:
 LAS COTAS SE EXPRESAN EN MM
 ACABADO SUPERFICIAL:
 TOLERANCIAS:
 LINEAL:
 ANGULAR:

ACABADO:

REBARBAR Y
 ROMPER ARISTAS
 VIVAS

NO CAMBIE LA ESCALA

REVISIÓN

	NOMBRE	FIRMA	FECHA		
DIBUJ.					
VERIF.					
APROB.					
FABR.					
CAUID.				MATERIAL:	
				PESO:	

TÍTULO:

N.º DE DIBUJO

Soporte 364026MO0

A4

ESCALA: 1:2

HOJA 1 DE 1

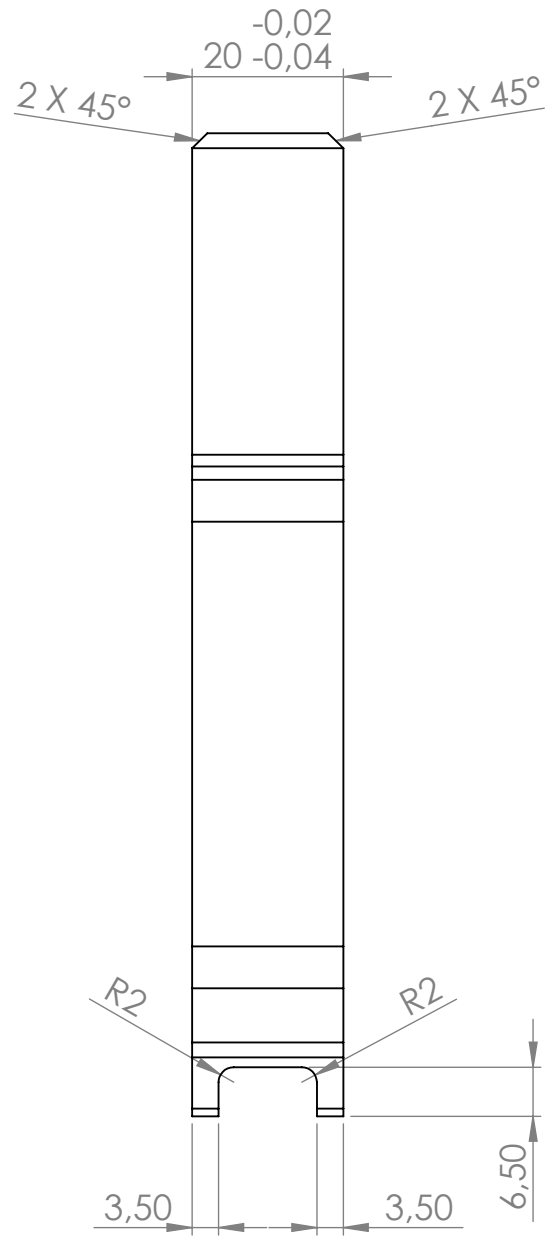
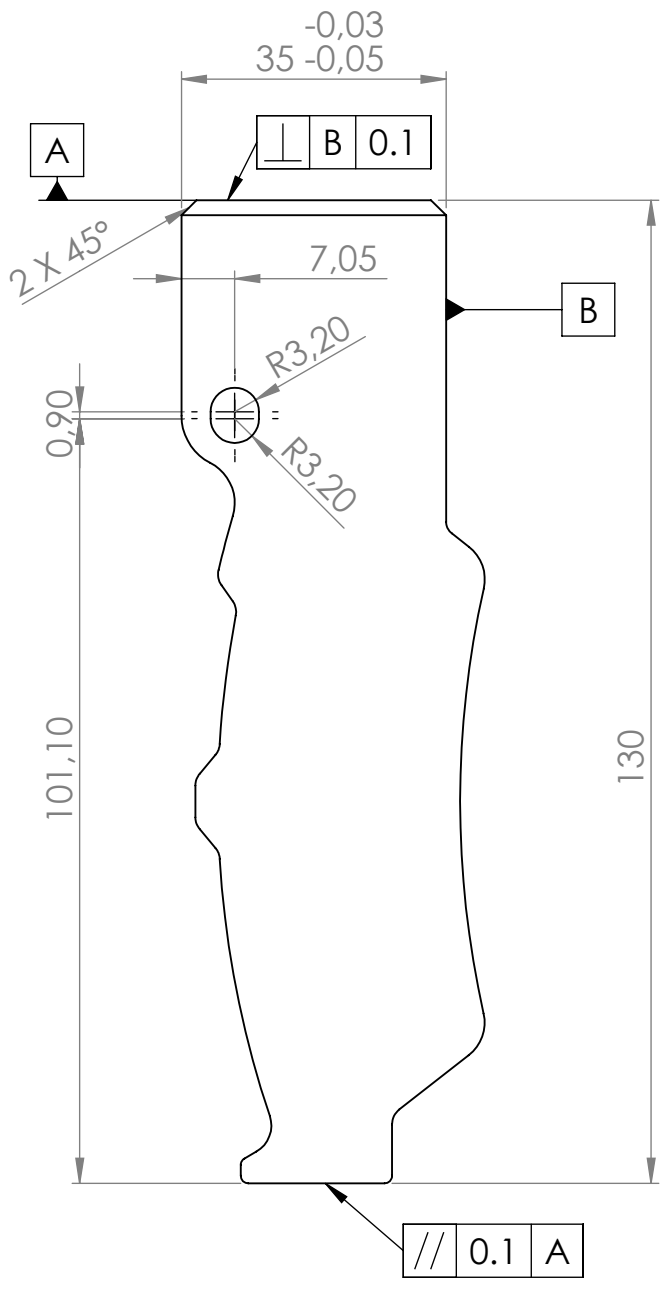
A

B

C

D

E



SI NO SE INDICA LO CONTRARIO: LAS COTAS SE EXPRESAN EN MM ACABADO SUPERFICIAL: TOLERANCIAS: LINEAL: ANGULAR:				ACABADO:		REBARBAR Y ROMPER ARISTAS VIVAS		NO CAMBIE LA ESCALA		REVISIÓN	
								TÍTULO:			
NOMBRE				FIRMA		FECHA					
DIBUJ.											
VERIF.											
APROB.											
FABR.											
CALID.						MATERIAL:		N.º DE DIBUJO		A4	
								Util soporte pinza 320 91267 030 0E mecanizat			
						PESO:		ESCALA:1:1		HOJA1 DE 1	