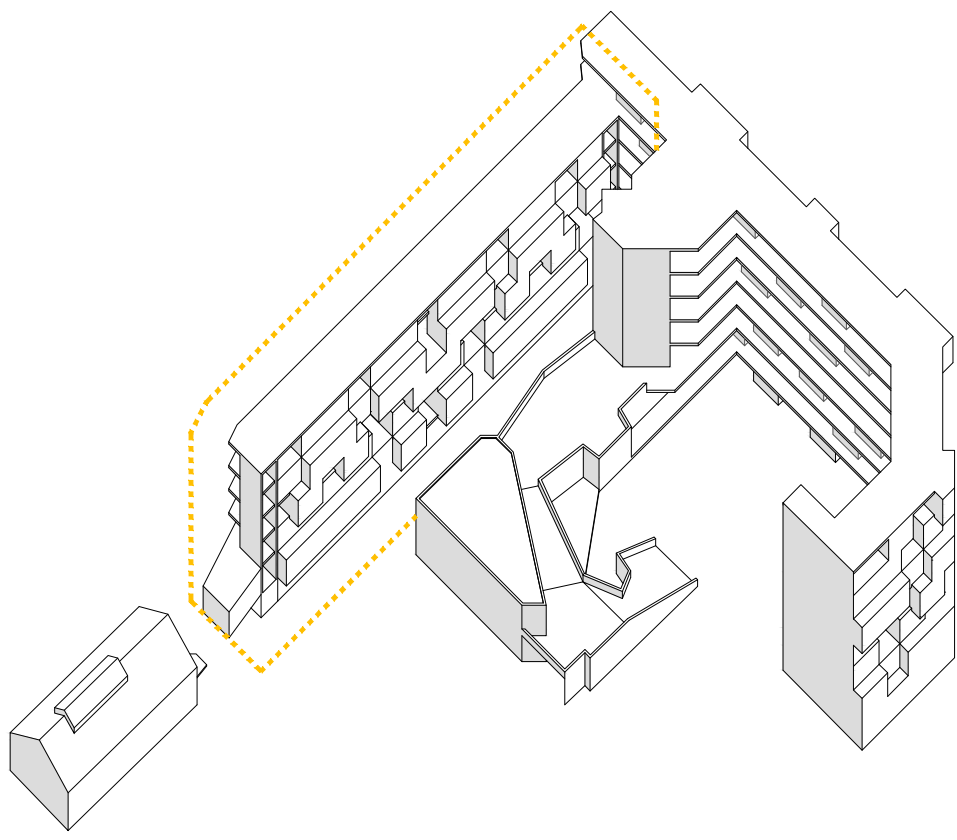


MOSCA DE LOCALITZACIÓ DE LA ZONA ANALITZADA



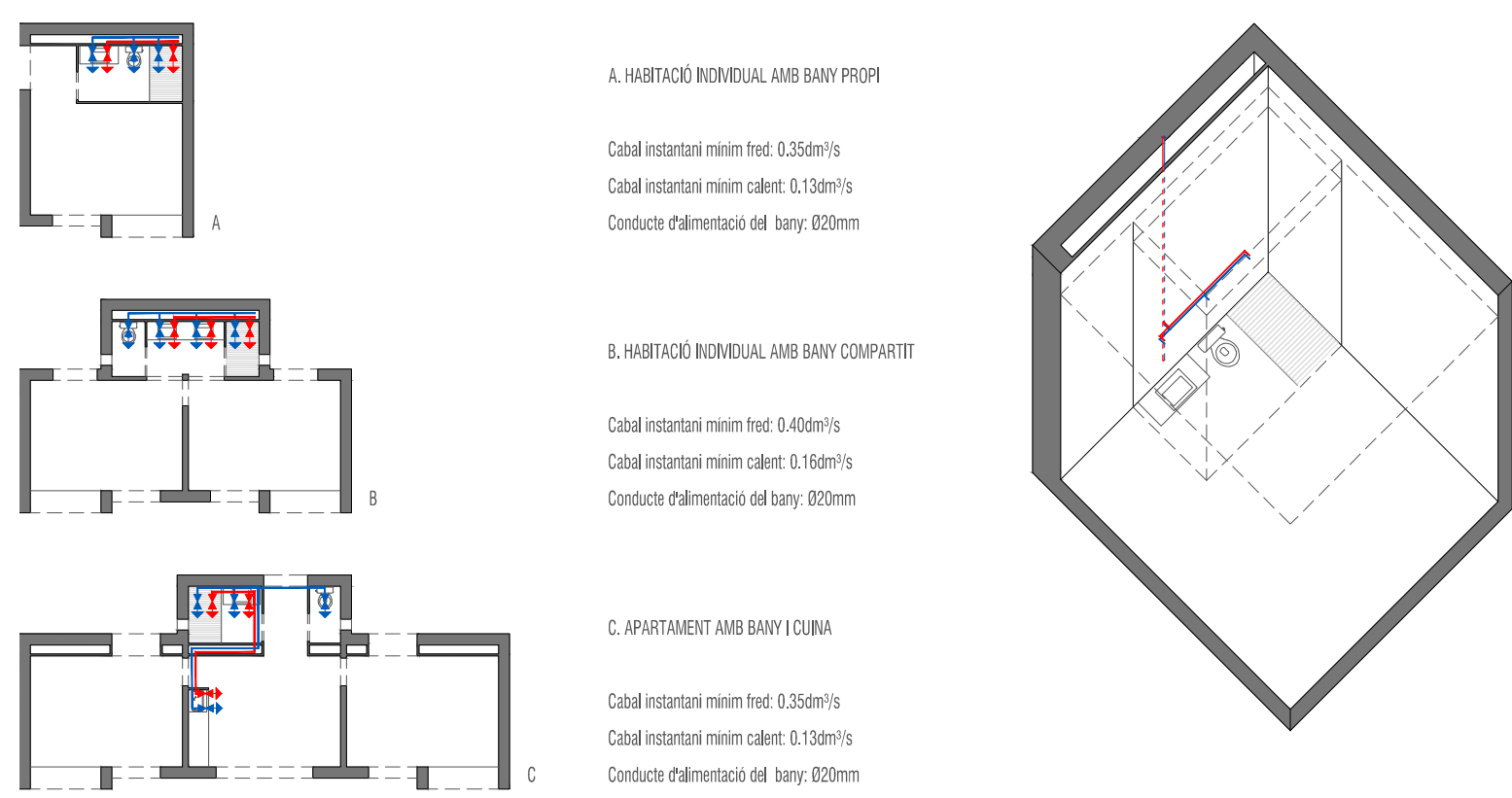
ESTRATÈGIA DE SUBMINISTRAMENT D'AIGUA

Al igual que les instal·lacions de climatització i ventilació i les instal·lacions de sanejament, el sistema de subministrament d'aigua utilitza la mateixa franja de pas d'instal·lacions present en Pedrís per arribar a tots els punts de consum necessaris, respectant sempre la separació que la norma indica que ha d'haver-hi entre els conductes dels diferents sistemes per tal de no afectar-se els uns als altres.

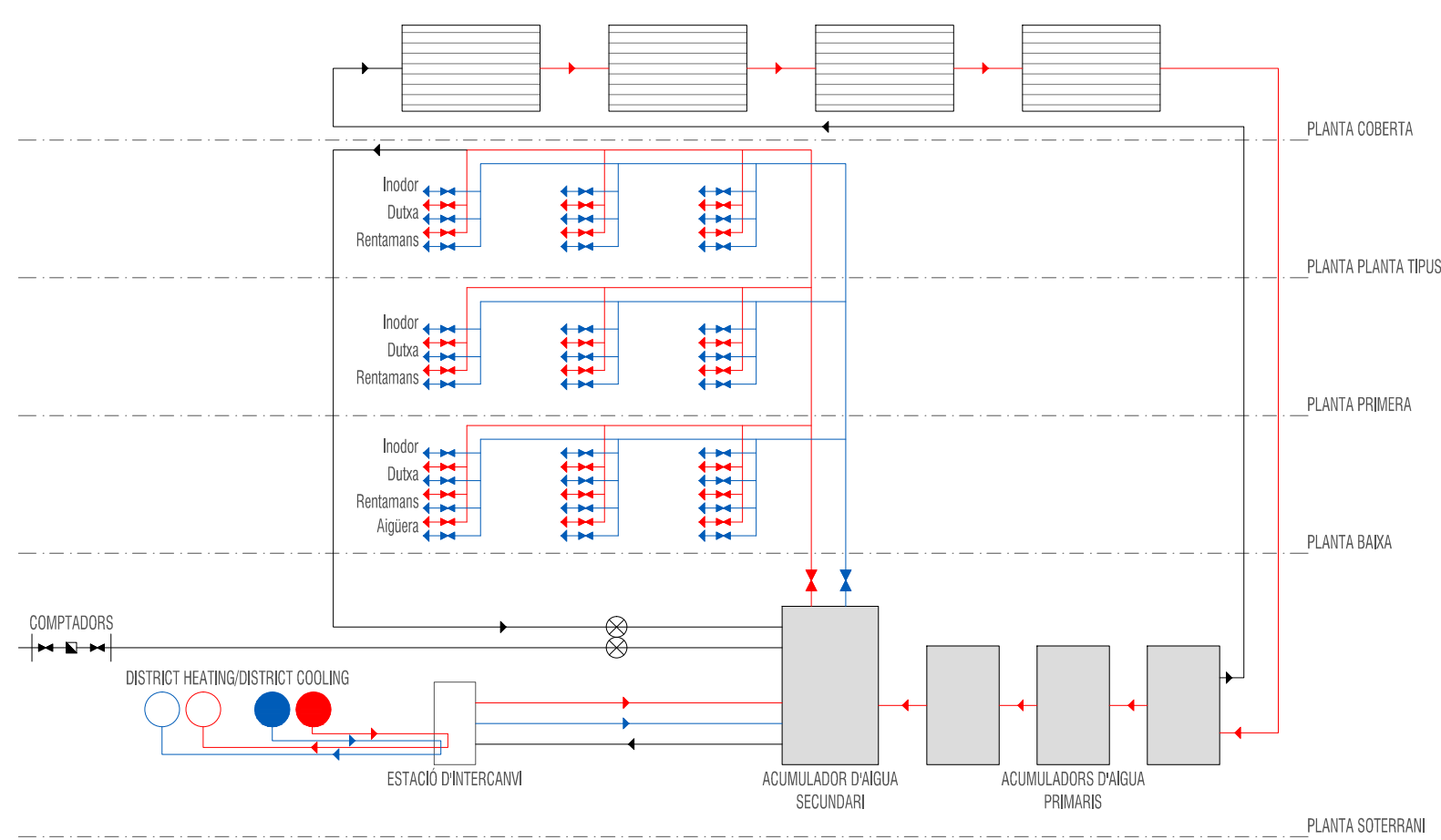
El sistema d'aigua calenta sanitària (ACS) escalfa primàriament a través de plaques solars de tub de buit. Aquest sistema té el suport del sistema districte heating and cooling que intervé amb la finalitat de pujar o baixar la temperatura de servei quan sigui necessari o per tal d'ajudar en els pics de màxim consum.

Com que l'ús del edifici és d'equipament hi haurà un sol comptador per a tot el conjunt.

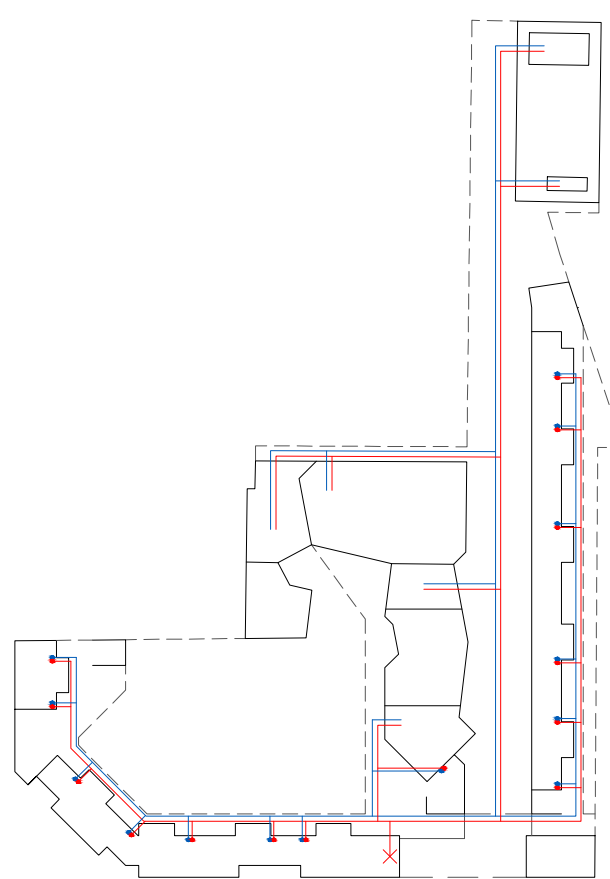
ESQUEMA DE SUBMINISTRAMENT D'AIGUA A LES UNITATS HABITACIONALS



ESQUEMA DEL SISTEMA DE SUBMINISTRAMENT D'AIGUA



ESQUEMA DE DISTRIBUCIÓ EN PLANTA



DIMENSIONAT DEL SUBMINISTRAMENT D'AIGUA CALENTA SANITÀRIA (ACS) MÍNIM

CITE: DB-HS
 Nombre d'usuaris: 150 persones
 Ús: residència
 Demanda diària d'aigua calenta sanitària: 40L/dia/persona

Zona climàtica per Barcelona (h=0m): zona climàtica II
 5000 < Dd < 10000
 Contribució solar mínima anual per ACS: 40%

40L/dia/persona * 150 persones = 6000L d'ACS
 Emmagatzematge d'aigua calenta sanitària en un dipòsit d'acumulació d'ACS situat a planta soterrani
 Dimensions: 2x2x1,5m (8m³ de capacitat)

6000L * 0,4 = 2400L d'ACS escalfats amb energia solar

DIMENSIONAT I ORIENTACIÓ DELS PANELLS SOLARS

Es col·loquen els panells solars a la coberta de l'edifici a la part on aquest té set plaques. És a dir, es col·loquen al vèrtex més all del conjunt ja que és la part que té més superfície sense ombres projectades i a més, queden fora de la vista dels usuaris doncs només es poden veure si es puja a la coberta i aquesta només està pensada per accedir-hi per realitzar tasques de manteniment.

Es col·loquen orientats a sud i en horitzontal i és als tubs de buit als que se li dona l'angle solar de 30° (orientació òptima).

Capacitat de les plaques: 80L ACS/m² placa al dia
 2400L/80L/m² placa = 30m² de placa

Dimensions de les plaques: 2000mm*1250mm (superfície efectiva 2,5m²)
 Unitats necessàries: 12 plaques

Superfície instal·lada: 30m²

