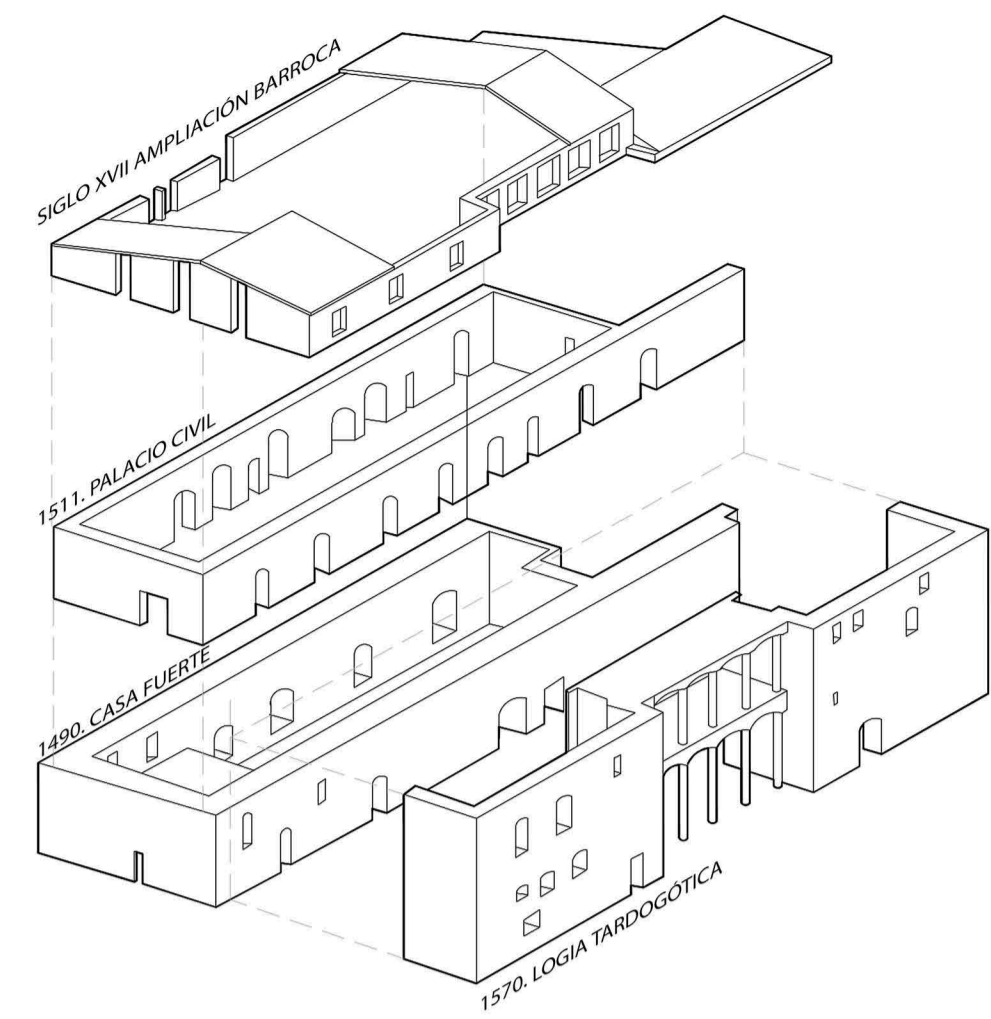
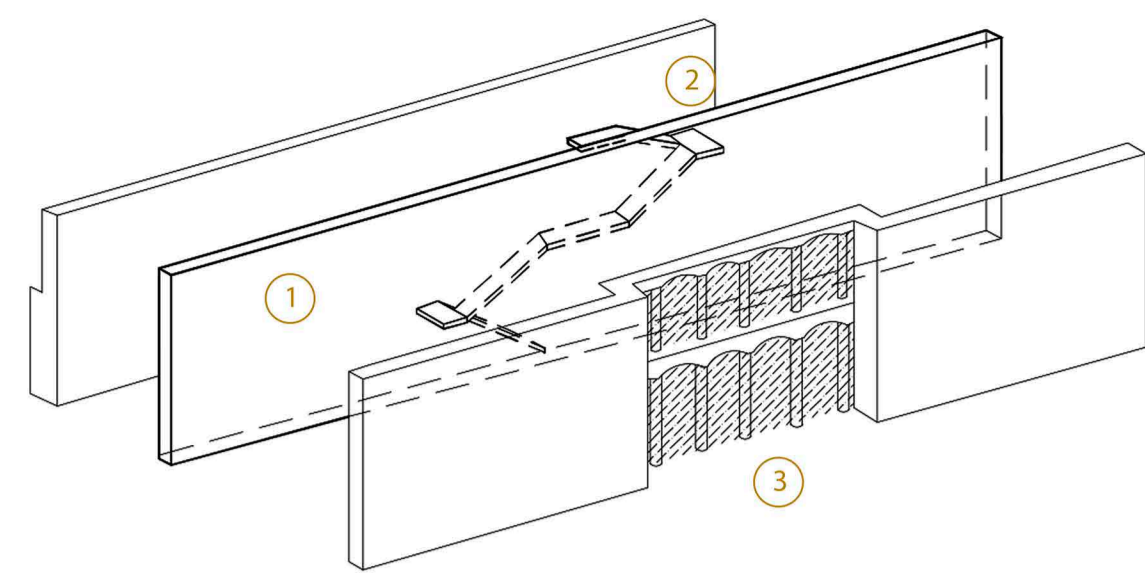


1. EVOLUCIÓN HISTÓRICA



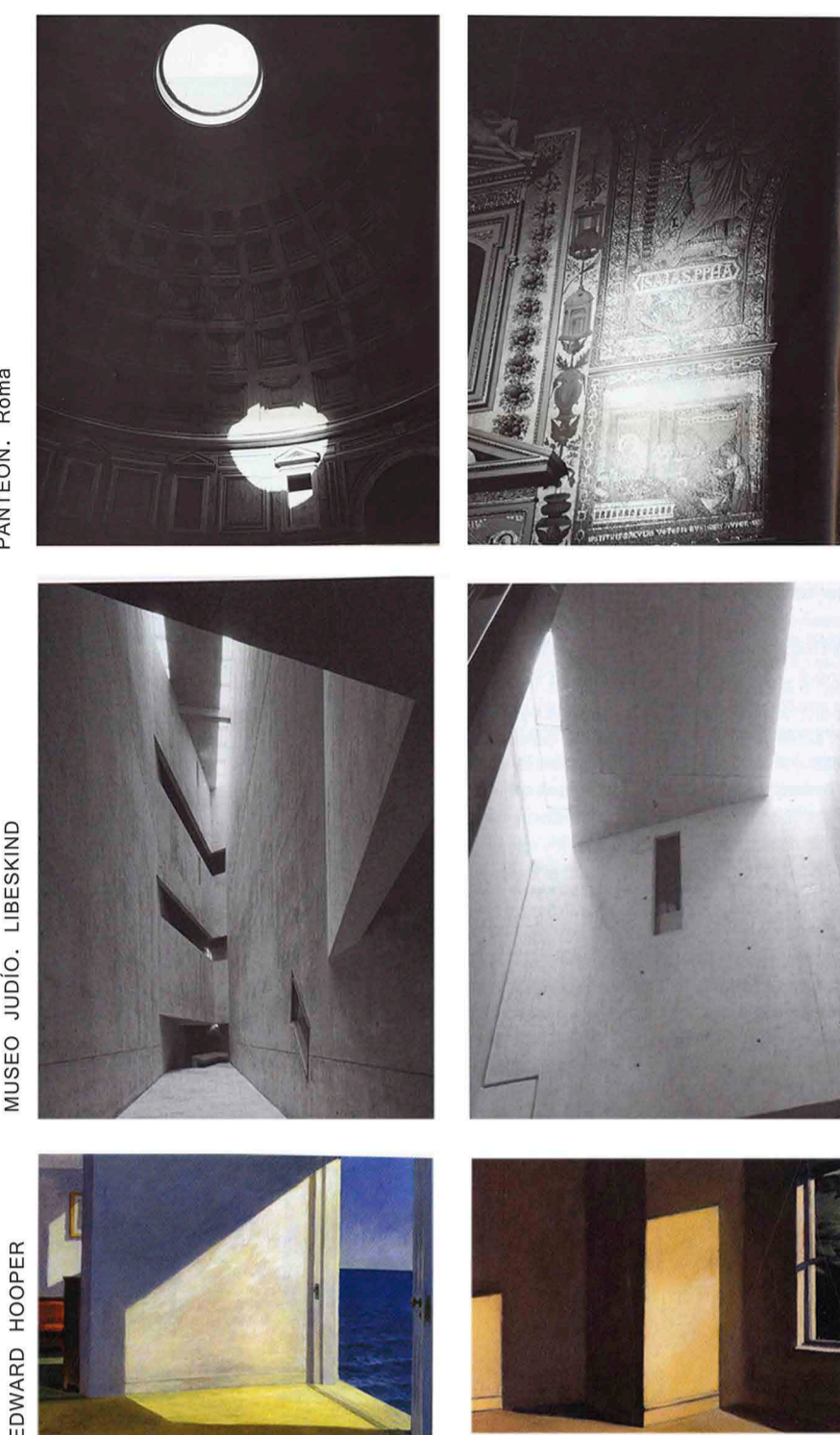
- 1 1490. Construcción de Casa Fuerte bajo reinado Reyes católicos. Anchos muros defensivos, y limitación de tamaño. Posición claramente estratégica en el perímetro defensivo del casco urbano. Construcción inacabada por prohibición de los reyes católicos de levantar fortalezas a las nobles. PIEDRA CALIZA
- 2 1511. Construcción de PALACIO CIVIL. Ampliación para mostrar riqueza y poder. Los muros se estrechan y se construye la primera planta. PIEDRA ARENISCA
- 3 1570. Adición LOGIA TARDOGÓTICA. Se levanta un cuerpo central de pórtico y logia en CALIZA BLANCA con 6 columnas salomónicas. Se añaden a su vez los dos cuerpos de fachada al pueblo con muros más estrechos y más aberturas
- 3 1570. Adición LOGIA TARDOGÓTICA. Se levanta un cuerpo central de pórtico y logia en CALIZA BLANCA con 6 columnas salomónicas. Se añaden a su vez los dos cuerpos de fachada al pueblo con muros más estrechos y más aberturas

2. BACK TO THE ORIGINS

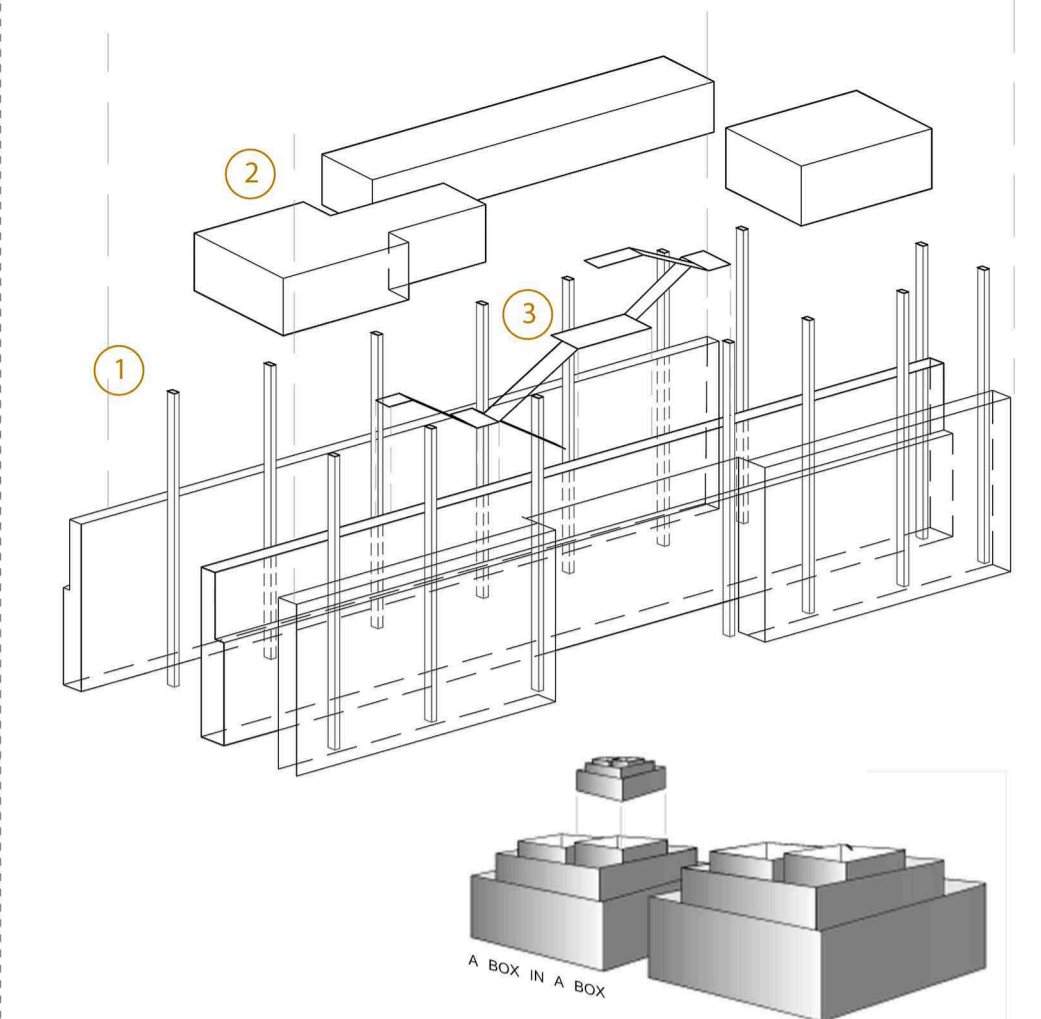


- 1 MURO. Recuperación de los muros históricos de sillaría de caliza, anchos variables entre 1.5 y 2 metros. Liberarlos de todo adición y dejar al descubierto su estado original, añadiendo anclajes puntuales para asegurar su estabilidad
- 2 PROMENADE ARCHITECTURELLE. Las escaleras son más que escaleras, nos permiten recorrer el muro de arriba a abajo y de izquierda a derecha, verlo, tocarlo, descubrir partes del edificio a través de los vanos...
- 3 LOGIA. Recuperación del sentido y función de la Logia, actualmente tapiada, como espacio de transición entre exterior e interior, y porche para permitir relaciones sociales.

3. MURO+LUZ=ESCALATURA

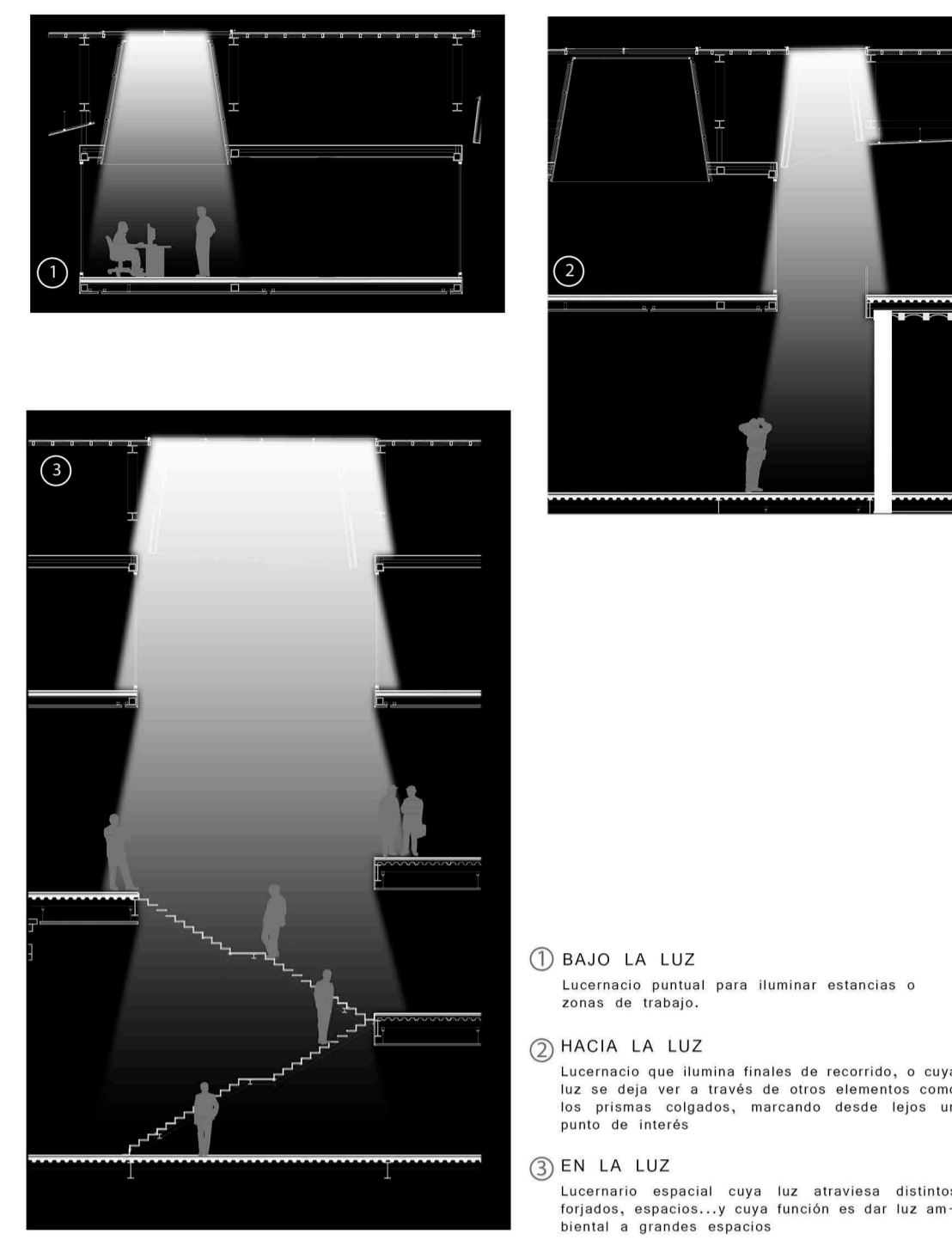


4. REHABILITAR+REHABITAR+RECUPERAR



- 1 NUEVA ESTRUCTURA. Estructura metálica exenta de los muros originarios. Los nuevos forjados y elementos quedan totalmente separados del precedente, a nivel técnico y conceptual
- 2 CAJAS COLGANTES. Prismas colgantes de la cercha de cubierta, que además de añadir metros útiles al programa permiten diferentes conceptos espaciales a través de la luz y el vacío que generan
- 2 ESCALERA + QUE UNA ESCALERA. Generación de recorridos de ascenso y conexión de los distintos niveles que permite ir descubriendo todos los espacios generados y los juegos de luz, lleno y vacío que genera todo el programa hasta llegar a cubierta.

5. B A J O , H A C I A , E N L A L U Z



- 1 BAJO LA LUZ. Lucernario puntual para iluminar estancias o zonas de trabajo.
- 2 HACIA LA LUZ. Lucernario que ilumina finales de recorrido, o cuya luz se deja ver a través de otros elementos como los prismas colgados, marcando desde lejos un punto de interés.
- 3 EN LA LUZ. Lucernario espacial cuya luz atraviesa distintos forjados, espacios...y cuya función es dar luz ambiental a grandes espacios

6. LA CUBIERTA ES ESPACIO



04 EXPLICACIÓN  
 Centro de usos públicos OJA-TIRON  
 A BOX IN A BOX  
 RUBÉN LASANTA CASCANTE  
 JUL 2014  
 E T S A B

