

1:50000

El río Oja es el río que da nombre a la comunidad de La Rioja, y que se une al río Tiron antes de su desembocadura en el Ebro. En el final del recorrido forman un reserva de vegetación y agricultura de tierras muy fértiles y gran valor histórico, pues se encuentra en la parte fronteriza con el País Vasco.

El exodo rural que comienza a producirse actualmente a estas zonas, con el repunte del turismo cultural y de interior hace necesaria infraestructuras en estos pueblos de gran valor histórico. Frente a las políticas derrochadoras que han vivido los pueblos en los últimos años, en este momento de crisis el proyecto plantea la agrupación lógica de servicios necesarios creando una identidad de SUPERPUEBLO que reúna poblaciones que por su número de habitantes no tenga lógica que posean servicios como los propuestos, pero que si son necesarios desde un punto de vista de mancomunidad.

El lugar elegido para emplazar estos servicios y posicionarlo como pueblo capital, es CASALARREINA, pueblo de paso para las rutas que se dirigen hacia Santander y Burgos. La población que cuenta con mayor número de habitantes, pasado histórico más valioso como residencia de los Reyes Católicos y el monasterio de las Clarisas, y además una posición de centralidad privilegiada que permite unas conexiones radiales y equidistantes a los pueblos que forman la mancomunidad. Además es el actualmente cuenta con mejores redes de conexiones extracomunitarias.

Se ha de tener en cuenta los fenómenos estacionales que hacen que la población en verano se duplique debido a vascos con segunda residencia en estos pueblos, y dimensionar así los servicios que se ofrecen durante todo el año.

MANCOMUNIDAD OJA TIRÓN

3663 hab 80 km²

- 1 CASALARREINA
1355 hab
18,13 km²
- 2 CUZCURRITA
510 hab
9 km²
- 3 TIRGO
229 hab
9,1 km²
- 4 CIHURI
229 hab
9,7 km²
- 5 ANGUCIANA
471 hab
5,1 km²
- 6 BAÑOS DE RIOJA
96 hab
9,2 km²
- 7 CASTAÑARES
474 hab
11 km²
- 8 ZARRATÓN
299 hab
8,7 km²



1 MONASTERIO DE LA PIEDAD



2 PARQUE DE LA FLORIDA



3 CASA POBES



4 PALACIO CONDESTABLES



5 IGLESIA SAN MARTÍN



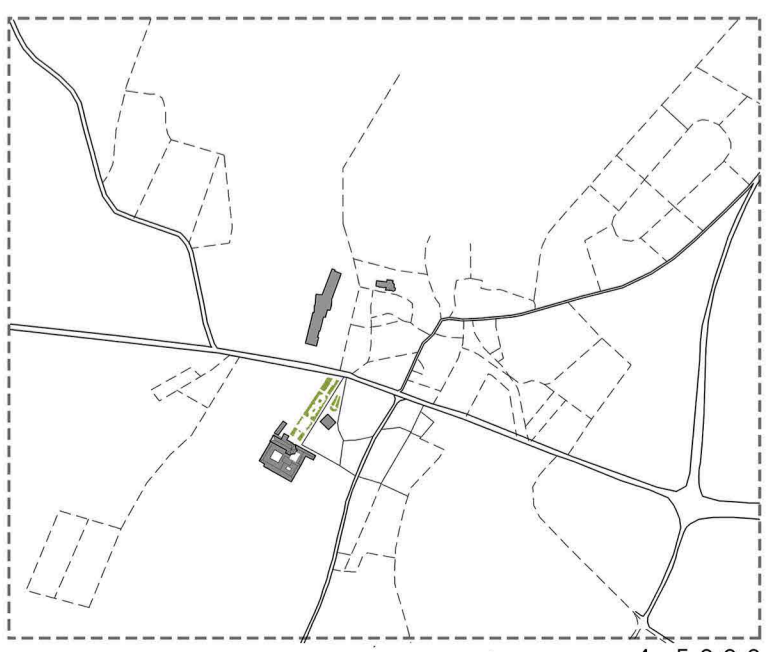
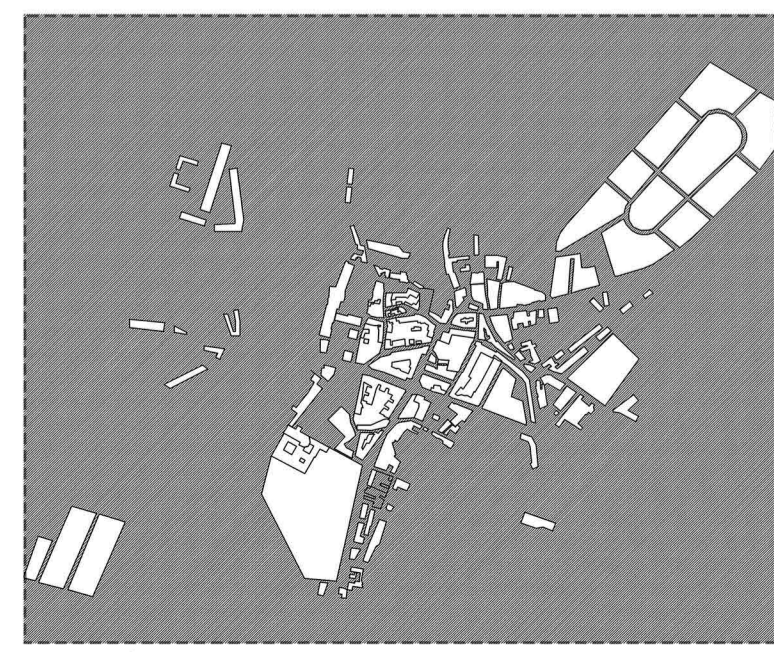
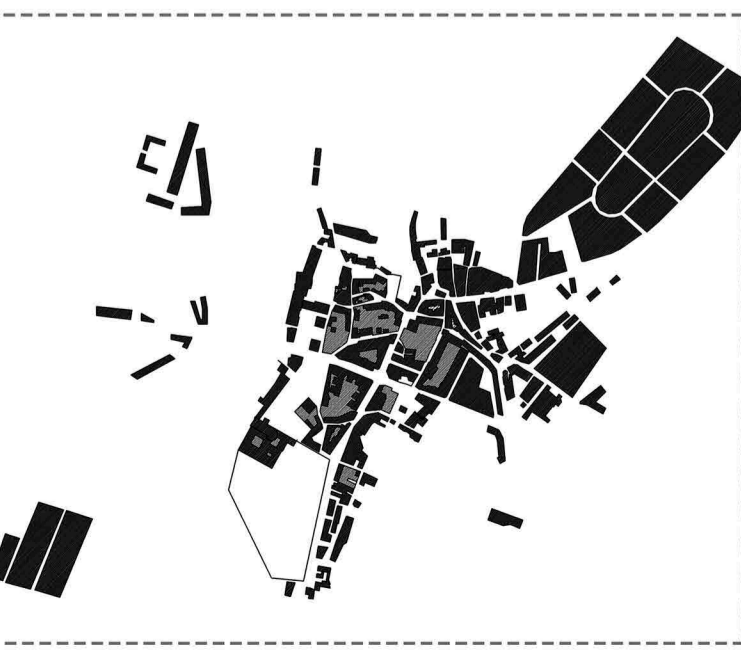
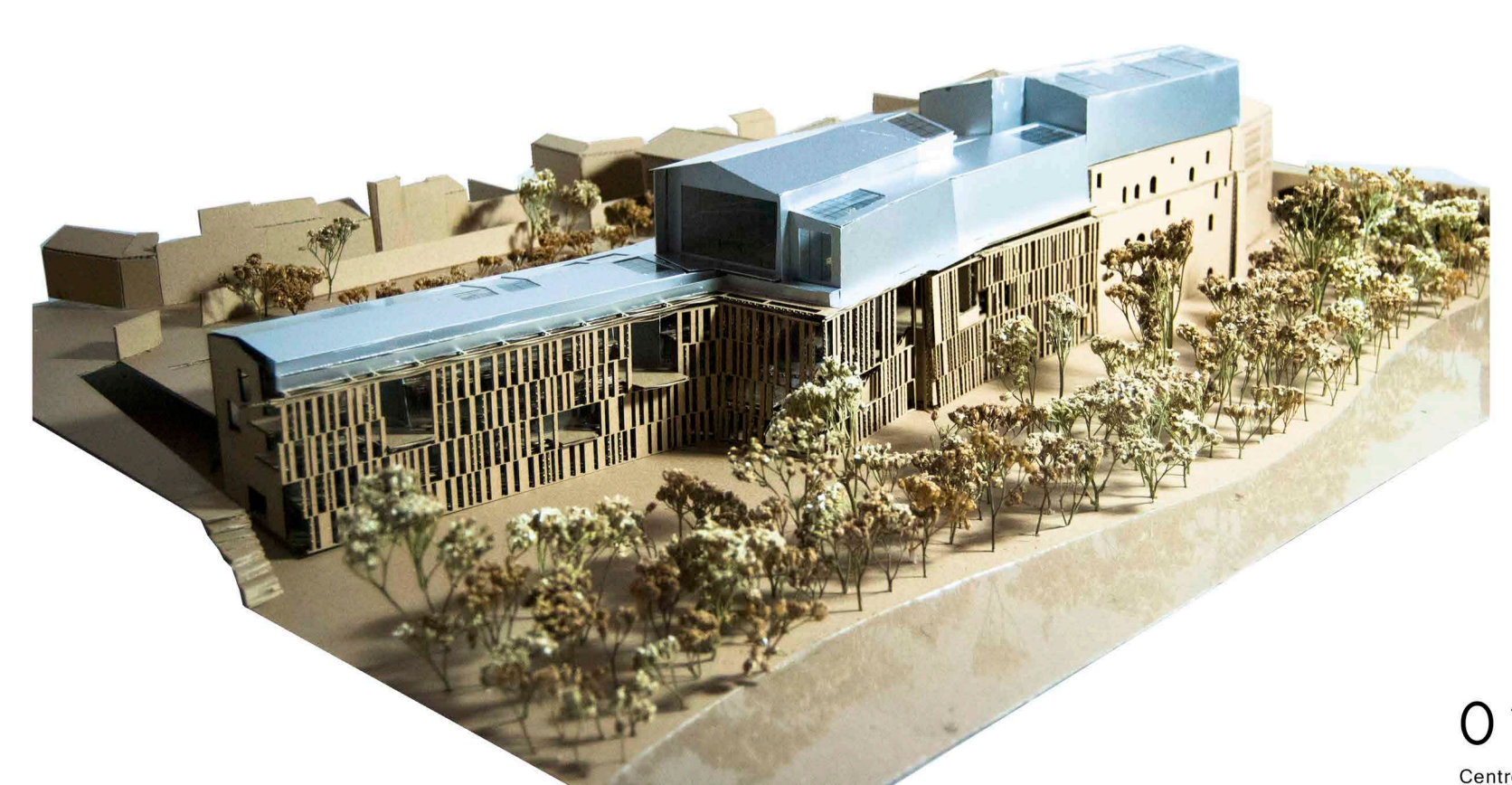
6 PLAZA DOCTOR PALACIOS



7 CASA LÁZARO



8 HOSPEDERÍA



1:5000