

ESTRUCTURA

- E01 Viga BOYD 490 (HEA340)
- E02 UPN 200
- E03 HEB 240
- E04 Corretja IPE 240
- E05 Forjat de xapa col·laborant tipus "Haircol 59" 12mm de xapa, 100mm gruix formigó.

FAÇANA

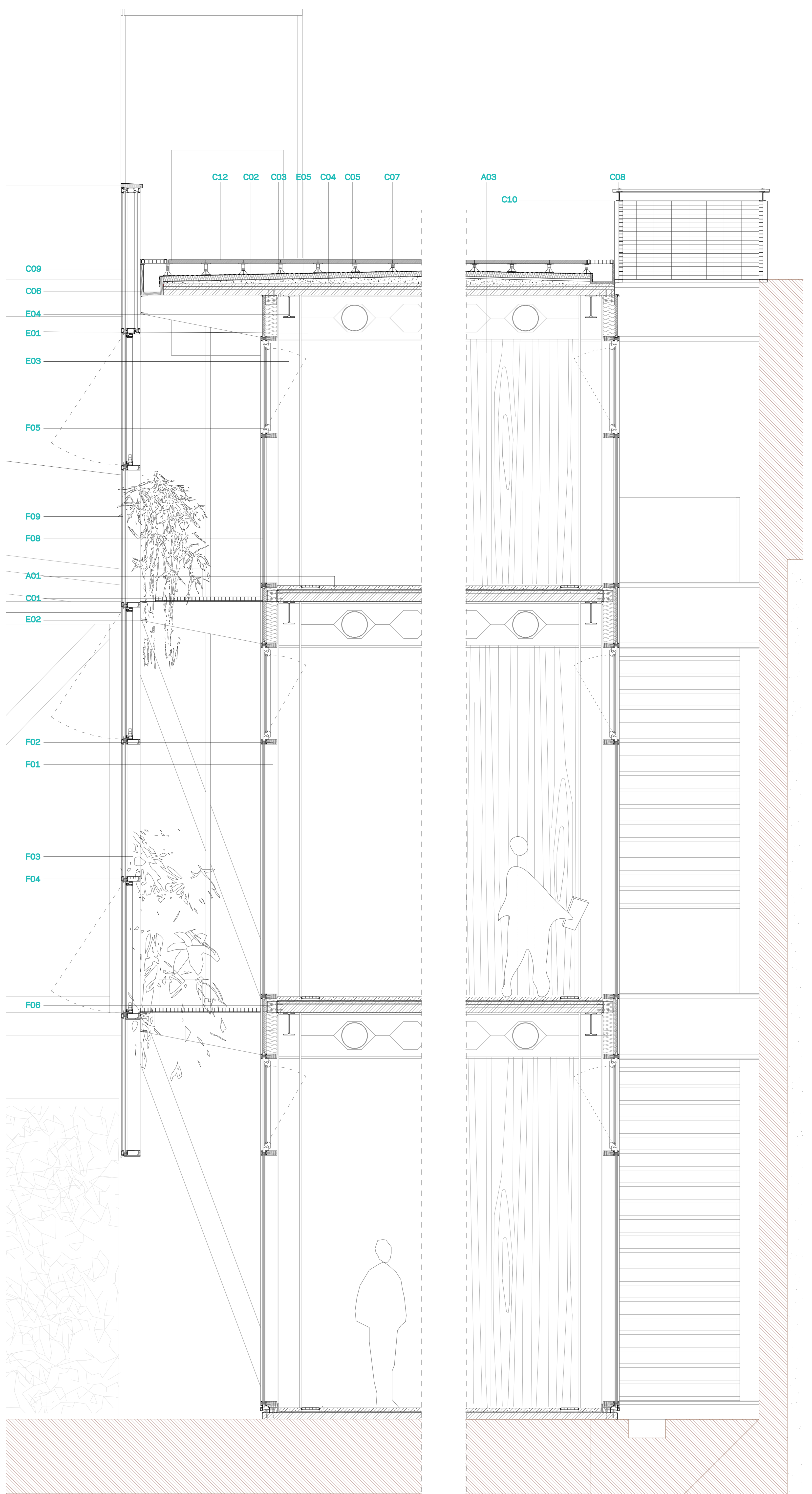
- F01. Montant vertical de fusta de pi de 177x50mm.
- F02. Subestructura horitzontal de fusta de pi 50x177mm.
- F03. Montant vertical d'alumini 200x60mm TECHNICAL.
- F04. Subestructura horitzontal d'alumini 60x200mm.
- F05. Fusteria de fusta practicable amb ruptura de pont tèrmic.
- F06. Ancoratge dels muntants al forjat a través d'un perfil metàl·lic e=5mm
- F07. Ancoratge d'alumini dels muntants a l'estructura principal.
- F08. Doble vidre amb càmera STADIP + SECURIT de 8mm + 6mm amb distància variable de llunes per evitar reverberació acústica
- F09. Vidre simple e=6mm
- F10. Protecció solar

COBERTA

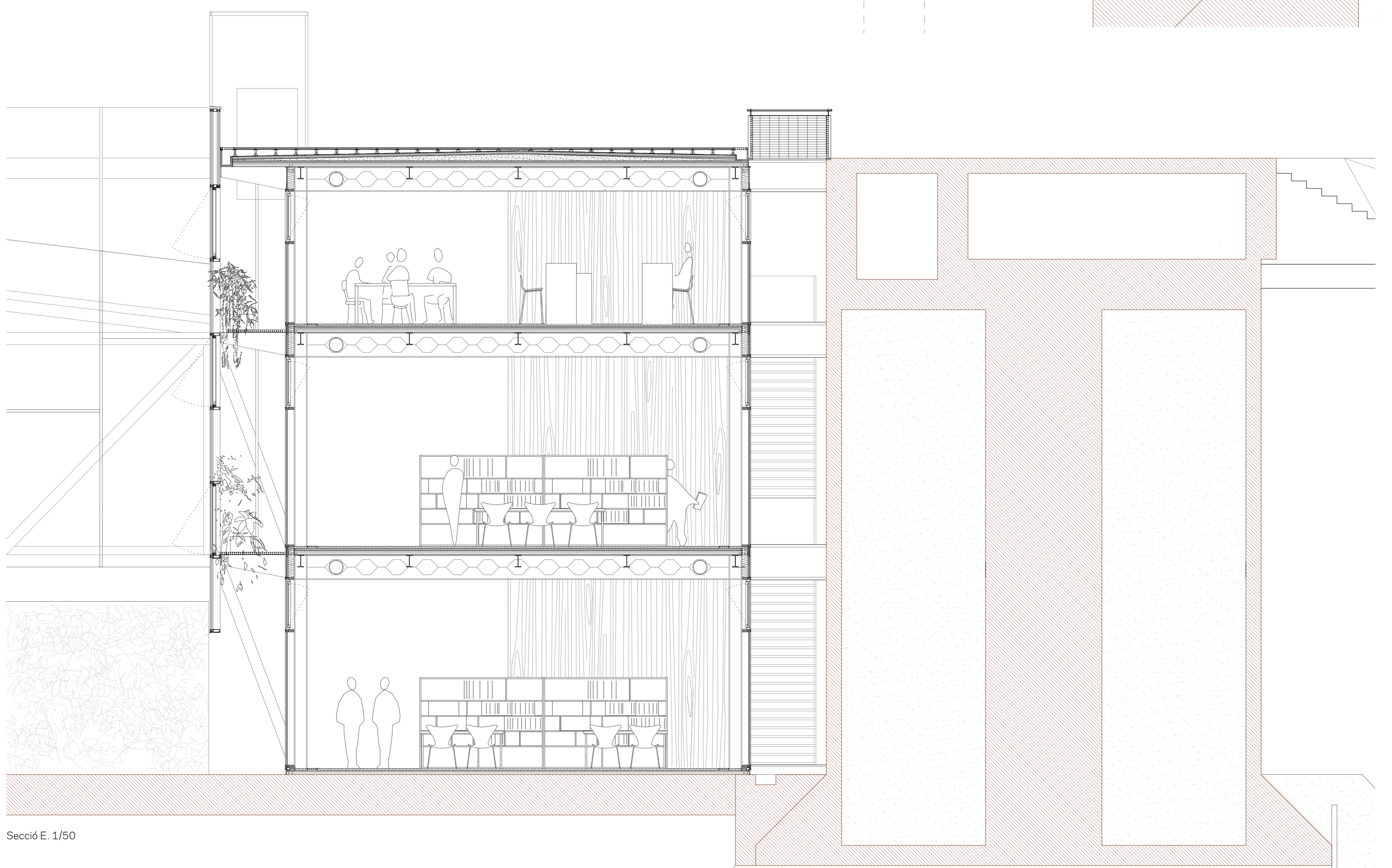
- C01. Placa de religa galvanitzada (format 1800mmx1000mm, pletina 40x4mm, malla 30x100mm i cordó lliç).
- C02. Aïllament tèrmic extrusionat d'alta densitat.
- C03. Barrera impermeable butílica tipus EPDM encolada i amb juntes en el sentit d'evacuació de les aigües.
- C04. Arlita amoterada per pendents (2%) evitant sorolls d'impacte.
- C05. "PLOTS" o suportos regulables en alçada tipus "RAISED SR".
- C06. Sistema sinfònic de drenatge tipus GERBERIT PLUVIA, basat en principi de buit induït per la gravetat reduint dimensió i número de baixants.
- C07. Subjecció mecànica del paviment als PLOTS evitant moviments.
- C08. Perfil tubular rectangular.
- C09. Xapa galvanitzada de coronació de façana i conformació del canaló de recollida amb llana de roca.
- C10. Cubriment de pati mitjançant claraboia de doble vidre STADIP + SECURIT units amb butiral.
- C11. Perfil de subjecció de muntants soldat a viga principal de façana.
- C12. Paviment llosa vulcano 300x600mm BREINCO.

ACABATS

- A01. Paviment de morter polit amb recobriments de resines epoxi 50mm.
- A02. Aïllament de soroll d'impacte 30mm.
- A03. Panell de fusta de pi e=25mm.
- A04. Placa xapa galvanitzada per passar instal·lacions.



Secció E. 1/20



Secció E. 1/50