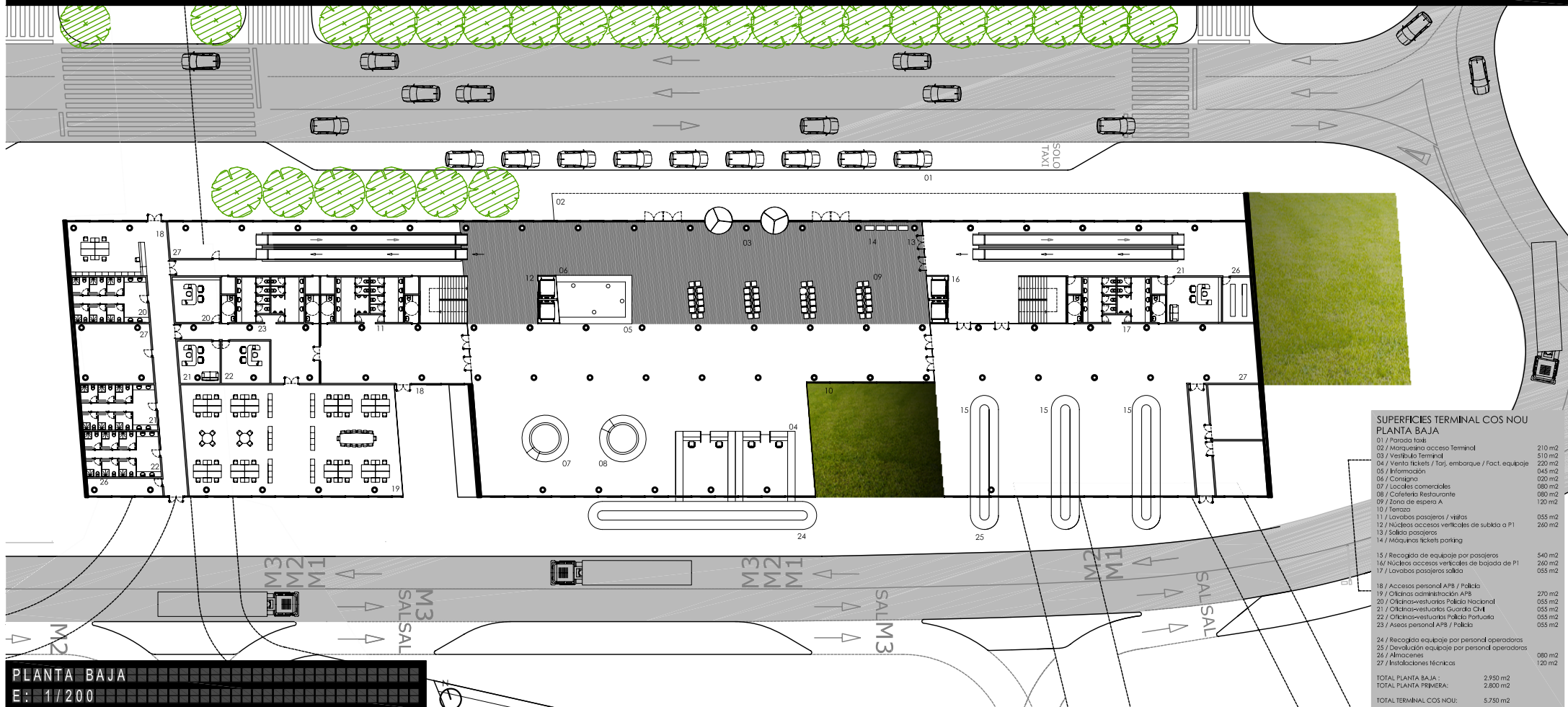


CONCURSO DE ANTEPROYECTOS DE LA ESTACION MARITIMA Y ORDENACION DE ZONAS ANEXAS EN EL COS NOU DEL PUERTO DE MAHON

NORAY



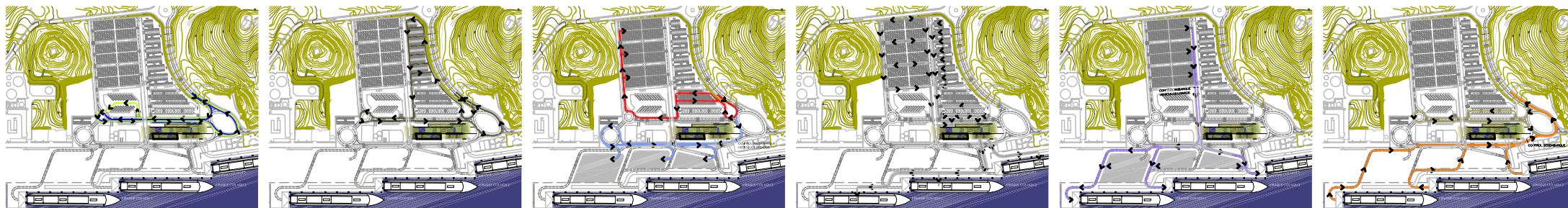
02



SUPERFICIES TERMINAL COS NOU PLANTA BAJA

01 / Parada taxis	210 m ²
02 / Marquesina acceso Terminal	510 m ²
03 / Ventas Terminal	220 m ²
04 / Venta tickets / Tarj. embarque / Fact. equipaje	045 m ²
05 / Información	020 m ²
06 / Consigna	080 m ²
07 / Locales comerciales	080 m ²
08 / Cafetería Restaurante	120 m ²
09 / Zona de espera A	035 m ²
10 / Terreno	240 m ²
11 / Lavabos pasajeros / vitrios	055 m ²
12 / Núcleos accesos verticales de substa a P1	240 m ²
13 / Sillas pasajeros	055 m ²
14 / Máquinas tickets parking	540 m ²
15 / Recogida de equipaje por pasajeros	240 m ²
16 / Núcleos accesos verticales de bajada de P1	055 m ²
17 / Lavabos pasajeros scollia	270 m ²
18 / Accesos personal APB / Policía	055 m ²
19 / Oficinas administración APB	055 m ²
20 / Oficinas-vestuarios Policía Nacional	055 m ²
21 / Oficinas-vestuarios Guardia Civil	055 m ²
22 / Oficinas-vestuarios Policía Portuaria	055 m ²
23 / Acceso personal APB / Policía	080 m ²
24 / Recogida equipaje por personal operadores	120 m ²
25 / Devolución equipaje por personal operadores	
26 / Almacenes	
27 / Instalaciones técnicas	
TOTAL PLANTA BAJA :	2.950 m²
TOTAL PLANTA PRIMERA :	2.800 m²
TOTAL TERMINAL COS NOU :	5.750 m²

PLANTA BAJA
E: 1/200



■ TAXIS ■ PARKING VISITAS Y ■ PREEMBARQUE V. LIGEROS ■ PEATONES ■ EMBARQUE ■ 1-2-3 ■ DESEMBARQUE ■ 1-2-3
■ AUTOCARES ■ PERSONAL APB/OPERADORES ■ PREEMBARQUE V. PESADOS ■ ■ ■ RECOGIDA PASAJEROS