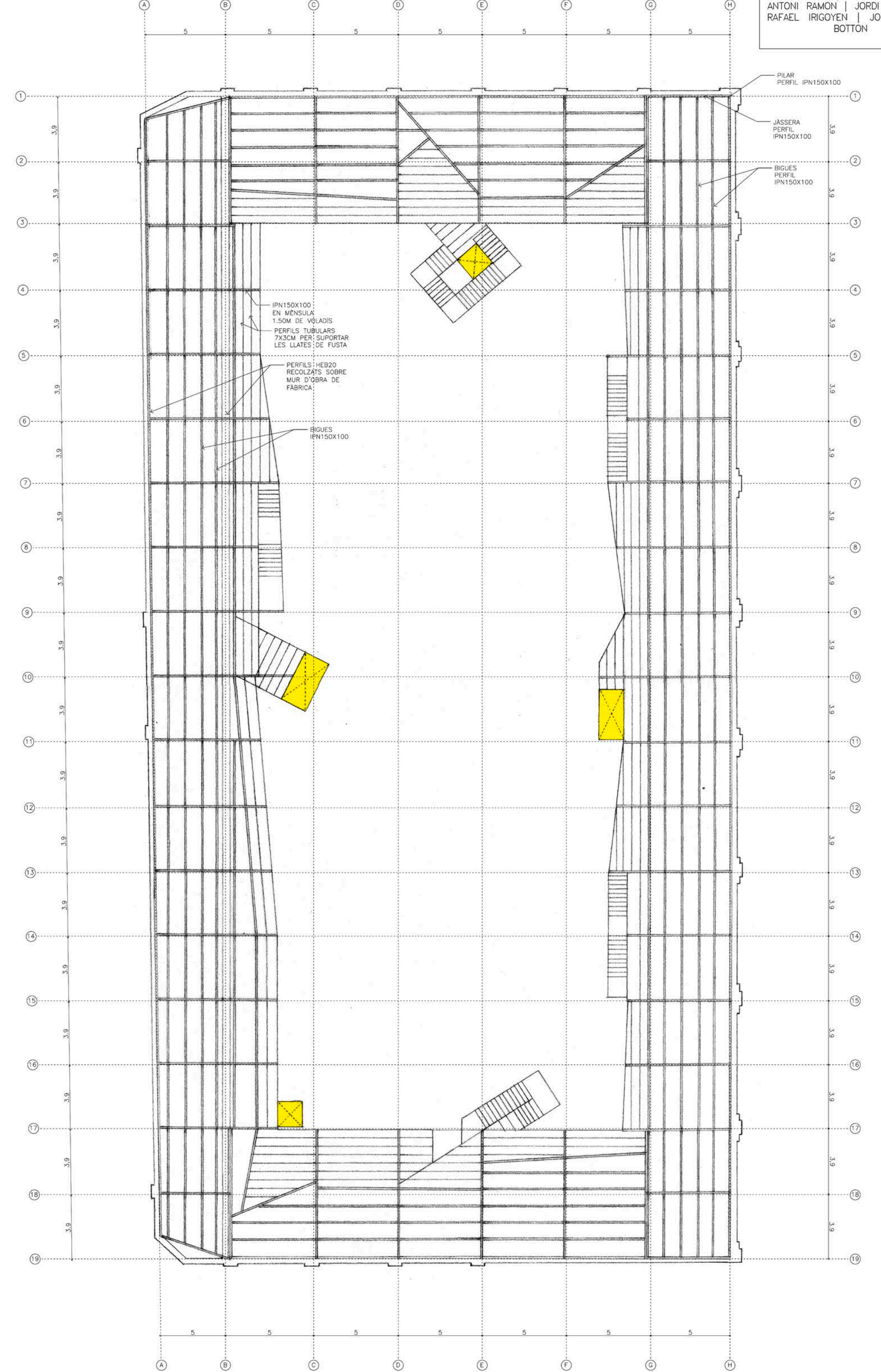


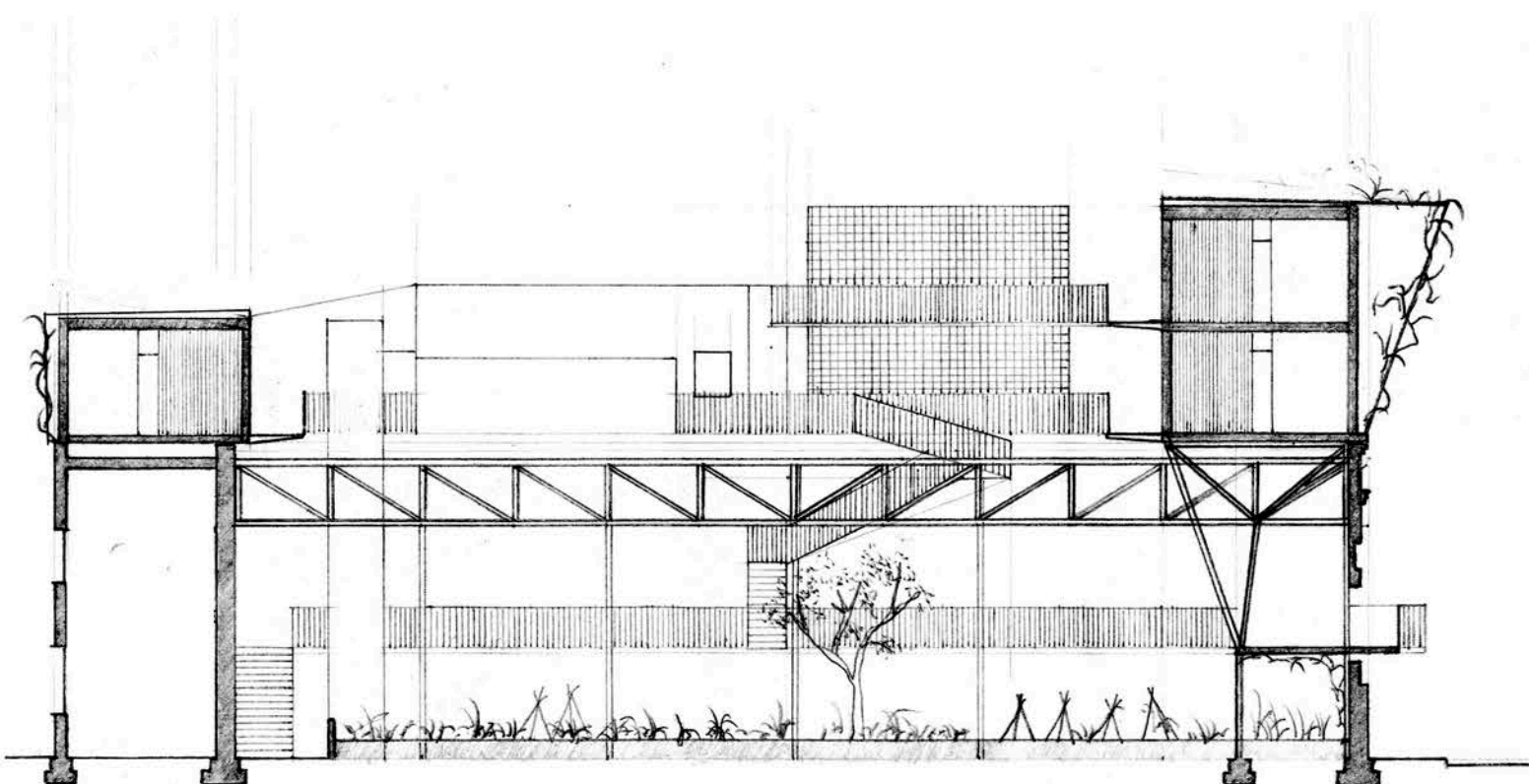
FONAMENTS

ESCALA 1/200



ESTRUCTURA

ESCALA 1/200



SECCIÓ

ESCALA 1/200

RESULTATS

Barra	Moments						Axials		Tensions aproximades								
	0	1/6	2/6	3/6	4/6	5/6	L	Axial	Axial/Area	Num	TensMax	Hip.	TensMin	Hip.			
	kNm.	kNm.	kNm.	kNm.	kNm.	kNm.	kNm.	kN.	kp/cm²		N/mm²		N/mm²				
1	0.00	0.00	0.00	0.00	0.00	0.00	0.00	-164.50	-896.601	3	32.05	-0.88	0.00	3	0.00	-0.00	0.00
1	0.00	0.00	0.00	0.00	0.00	0.00	0.00	-164.50	-896.601	3	32.05	-0.88	0.00	3	0.00	-0.00	0.00
2	0.00	0.00	0.00	0.00	0.00	0.00	0.00	-529.00	-2883.320	4	32.05	-4.12	0.00	4	0.00	-0.00	0.00
2	0.00	0.00	0.00	0.00	0.00	0.00	0.00	-529.00	-2883.320	4	32.05	-4.12	0.00	4	0.00	-0.00	0.00
3	0.00	0.00	0.00	0.00	0.00	0.00	0.00	0.00	0.000	5	-14.70	-2.36	0.00	5	-0.00	0.00	0.00
3	0.00	0.00	0.00	0.00	0.00	0.00	0.00	0.00	0.000	5	-14.70	-2.36	0.00	5	-0.00	0.00	0.00
4	0.00	0.00	0.00	0.00	0.00	0.00	0.00	-113.00	-615.908	6	-17.70	-24.87	0.00	6	0.00	-0.00	0.00
4	0.00	0.00	0.00	0.00	0.00	0.00	0.00	-113.00	-615.908	6	-17.70	-24.87	0.00	6	0.00	-0.00	0.00
5	0.00	0.00	0.00	0.00	0.00	0.00	0.00	-104.00	-566.853	7	-5.18	-4.80	0.00	7	-0.00	0.00	0.00
5	0.00	0.00	0.00	0.00	0.00	0.00	0.00	-104.00	-566.853	7	-5.18	-4.80	0.00	7	-0.00	0.00	0.00
6	0.00	0.00	0.00	0.00	0.00	0.00	0.00	231.11	1259.674	8	0.00	0.00	0.00	8	0.00	0.00	0.00
6	0.00	0.00	0.00	0.00	0.00	0.00	0.00	231.11	1259.674	8	0.00	0.00	0.00	8	0.00	0.00	0.00
7	0.00	0.00	0.00	0.00	0.00	0.00	0.00	-369.70	-4044.008	9	0.00	0.00	0.00	9	0.00	0.00	0.00
7	0.00	0.00	0.00	0.00	0.00	0.00	0.00	-369.70	-4044.008	9	0.00	0.00	0.00	9	0.00	0.00	0.00
8	0.00	0.00	0.00	0.00	0.00	0.00	0.00	-235.30	-2573.794	9	0.00	0.00	0.00	9	0.00	0.00	0.00
8	0.00	0.00	0.00	0.00	0.00	0.00	0.00	-235.30	-2573.794	9	0.00	0.00	0.00	9	0.00	0.00	0.00
9	0.00	0.00	0.00	0.00	0.00	0.00	0.00	-310.93	-3401.084	9	0.00	0.00	0.00	9	0.00	0.00	0.00
9	0.00	0.00	0.00	0.00	0.00	0.00	0.00	-310.93	-3401.084	9	0.00	0.00	0.00	9	0.00	0.00	0.00

Desplacaments		Reaccions					
Nus	dx mm.	dy mm.	gir radiants	Nus	Fx kN.	Fy kN.	Fz kN.
1	0.00	0.00	0.00	1	0.00	529.00	0.00
1	0.00	0.00	0.00	1	0.00	529.00	0.00
2	0.00	0.00	0.00	2	0.00	113.00	0.00
2	0.00	0.00	0.00	2	0.00	113.00	0.00

DADES DELS NUSOS

Nus	Coord.X m.	Coord.Y m.	Tipus	Sup.elàst (T/mm)	Def.igual (nus)
1	2.000	0.000	110		(Només gira: Articulació)
2	5.000	0.000	110		(Només gira: Articulació)
3	5.000	3.000	000		(Nus lliure)
4	2.000	3.000	000		(Nus lliure)
5	5.000	8.500	000		(Nus lliure)
6	0.000	8.500	000		(Nus lliure)
7	2.500	6.250	000		(Nus lliure)

DADES DE LES BARRES

Barra	Nusos 1-2	Tipus	Longitud m.	Àrea m²	Inèrcia m⁴	Mat.	Codi
1	6 4	11-Biarticulada	5.852	0.00183	0.000004892	1	Tw0.15+0.004m1
2	1 4	11-Biarticulada	3.000	0.00183	0.000004892	1	Tw0.15+0.004m1
3	4 3	11-Biarticulada	3.000	0.00183	0.000004892	1	Tw0.15+0.004m1
4	2 3	11-Biarticulada	3.000	0.00183	0.000004892	1	Tw0.15+0.004m1
5	3 5	11-Biarticulada	5.500	0.00183	0.000004892	1	Tw0.15+0.004m1
6	6 5	11-Biarticulada	5.000	0.00183	0.000004892	1	Tw0.15+0.004m1
7	4 7	11-Biarticulada	3.288	0.00091	0.000001076	1	Tw0.1+0.003m1
8	6 7	11-Biarticulada	3.363	0.00091	0.000001076	1	Tw0.1+0.003m1
9	7 5	11-Biarticulada	3.363	0.00091	0.000001076	1	Tw0.1+0.003m1

DADES DELS MATERIALS

Mòdul d'elasticitat del material 1 = 210000000 N/m²
 Coeficient de dilatació del material 1 = 0,000012

PÒRTIC DE SUBJECCIÓ DELS HABITATGES

