

# **Treball Final de Grau**

## **Projecte de la instal·lació elèctrica d'un pavelló esportiu**

**Document:**

**Annex III: Plànols**

**Autor:**

**Joan Guasch Riera**

**Director:**

**Santiago Bogarra Rodríguez**

**Titulació:**

**Grau en Enginyeria de les Tecnologies Industrials**

**Convocatoria:**

**Primavera**

## Índex

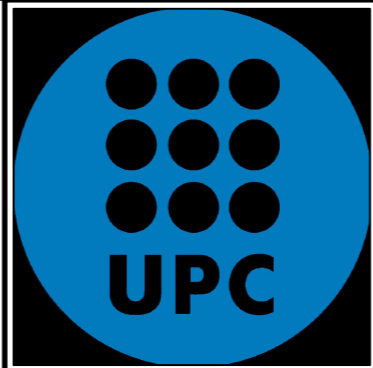
<b>Índex</b>	<b>Pàgina</b>	<b>I</b>
<b>Situació</b>	<b>Pàgina</b>	<b>1</b>
<b>Vista aèria pavelló esportiu</b>	<b>Pàgina</b>	<b>2</b>
<b>Disposició derivació individual i aparcament</b>	<b>Pàgina</b>	<b>3</b>
<b>Disposició planta fotovoltaica</b>	<b>Pàgina</b>	<b>4</b>
<b>Disposició instal·lació elèctrica sota grades</b>	<b>Pàgina</b>	<b>5</b>
<b>Disposició instal·lació elèctrica cafeteria, entrada, grades i pista</b>	<b>Pàgina</b>	<b>6</b>
<b>Disposició instal·lació de posada a terra</b>	<b>Pàgina</b>	<b>7</b>
<b>Esquema unifilar quadre general</b>	<b>Pàgina</b>	<b>8</b>
<b>Esquema unifilar subquadre vestuaris</b>	<b>Pàgina</b>	<b>11</b>
<b>Esquema unifilar subquadre cafeteria i sala de musculació</b>	<b>Pàgina</b>	<b>12</b>
<b>Esquema unifilar subquadre sala conferències i gimnasia</b>	<b>Pàgina</b>	<b>13</b>





LOCALITZACIÓ  
PAVELLÓ  
ESPORTIU

EIVISSA



PROJECTE  
PROJECTE DE LA INSTAL·LACIÓ ELÈCTRICA D'UN  
PAVELLÓ ESPORTIU

AUTOR  
JOAN GUASCH RIERA  
DIRECTOR  
SANTIAGO BOGARRA RODRÍGUEZ

SITUACIÓ  
C/ CAS RAPALLAR, S15, 5, 07800  
EIVISSA, ILLES BALEARS

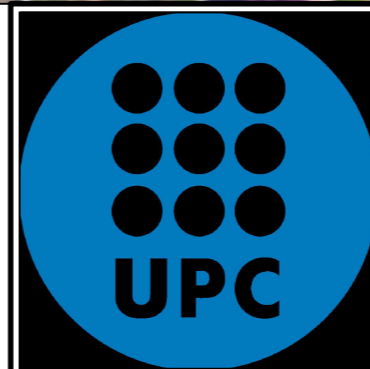
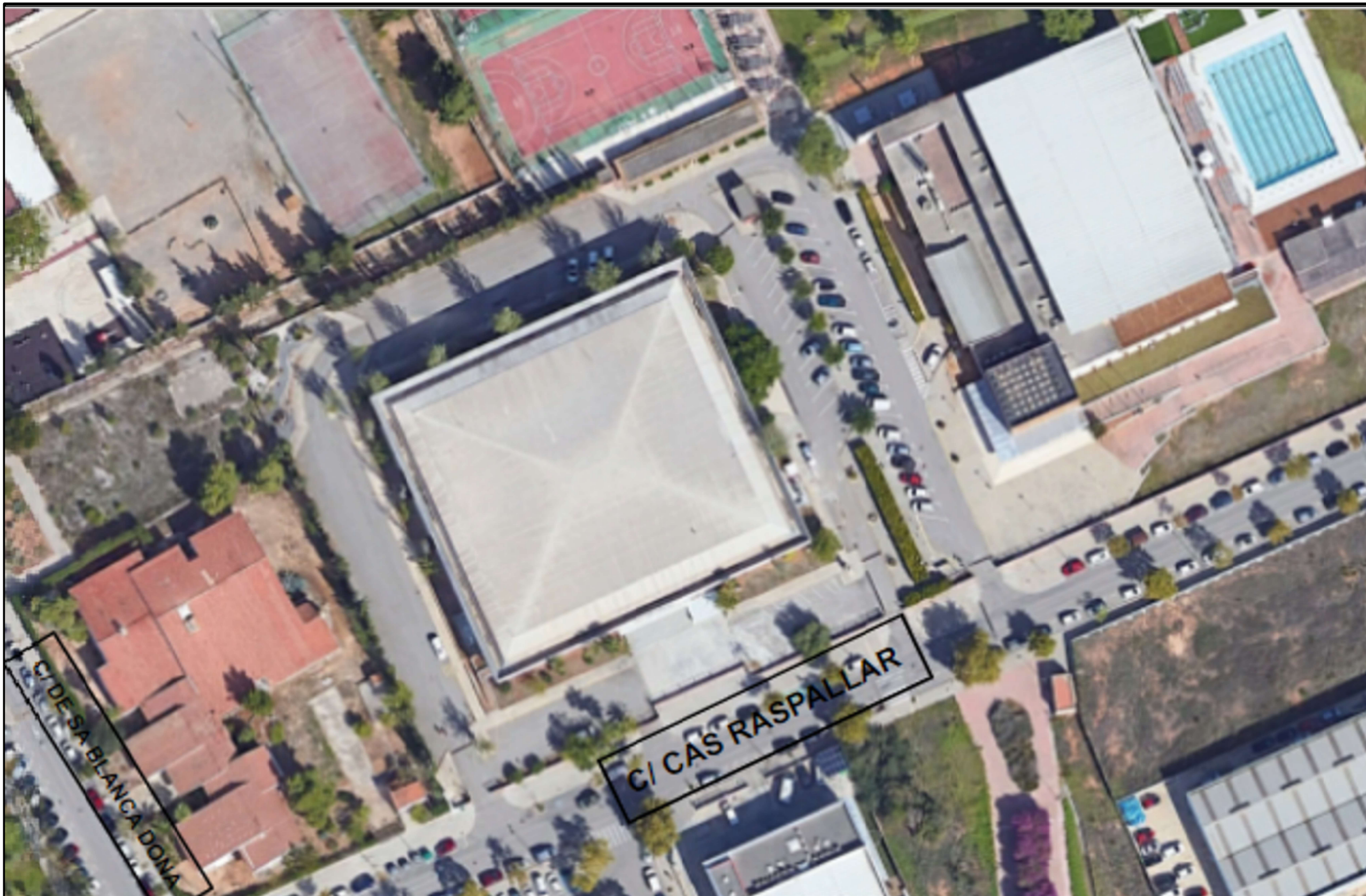
Nº PLANO  
1

PLANO  
SITUACIÓ

FECHA  
PRIMAVERA 2022

ESCALA  
S/E





**PROJECTE**  
PROJECTE DE LA INSTAL·LACIÓ ELÈCTRICA D'UN  
PAVEL·LÓ ESPORTIU

**AUTOR**  
JOAN GUASCH RIERA  
**DIRECTOR**  
SANTIAGO BOGARRA RODRÍGUEZ

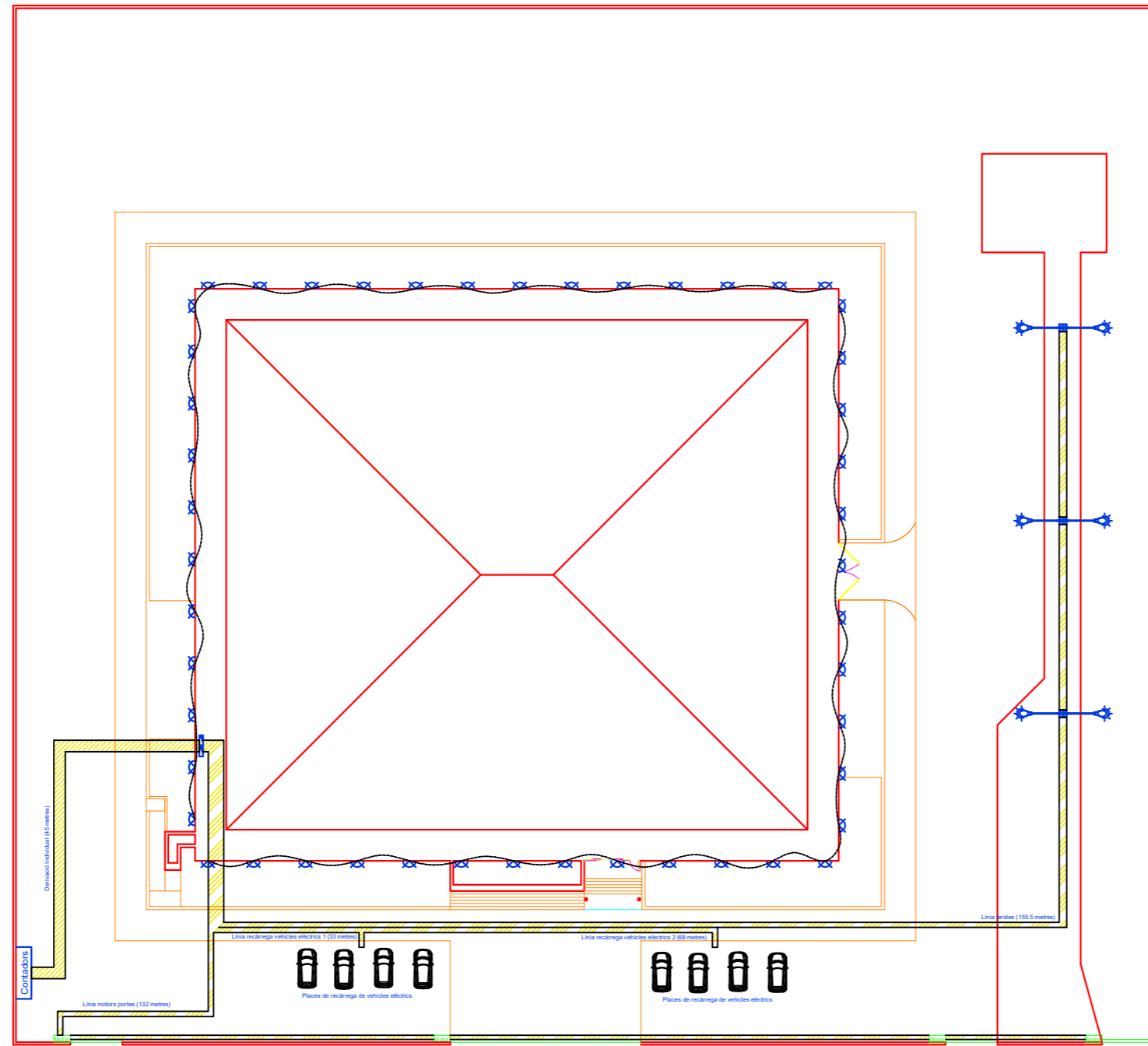
**SITUACIÓ**  
C/ CAS RAPALLAR, S15, 5, 07800  
EIVISSA, ILLES BALEARS

**Nº PLANO**  
2

**PLANO**  
VISTA AÈREA DEL PAVELLÓ ESPORTIU

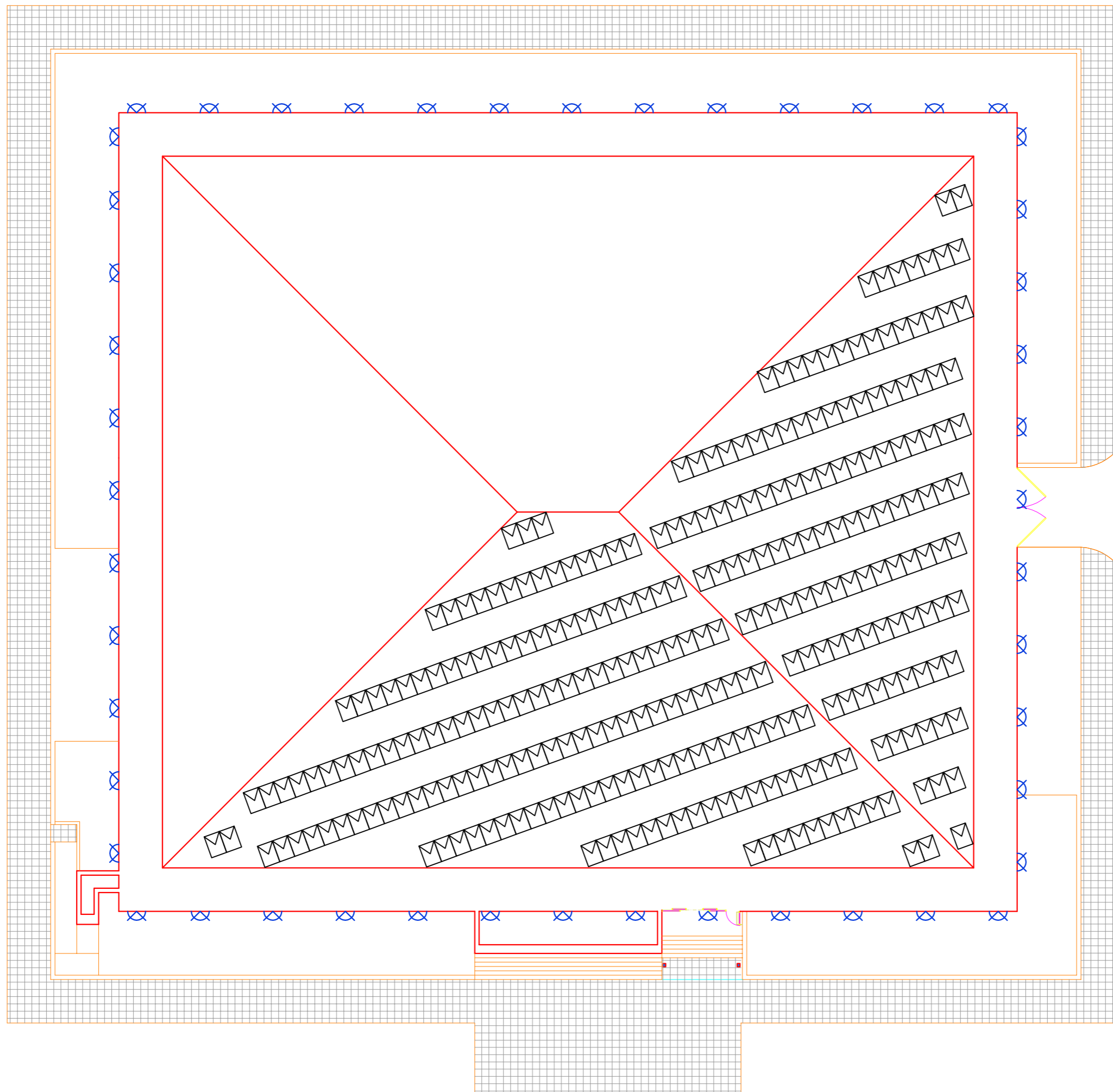
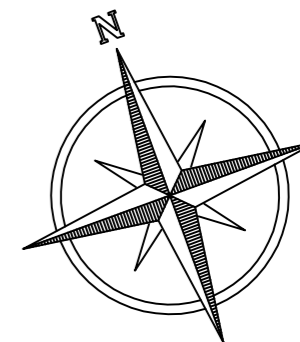
**FECHA** PRIMAVERA 2022  
**ESCALA** S/E



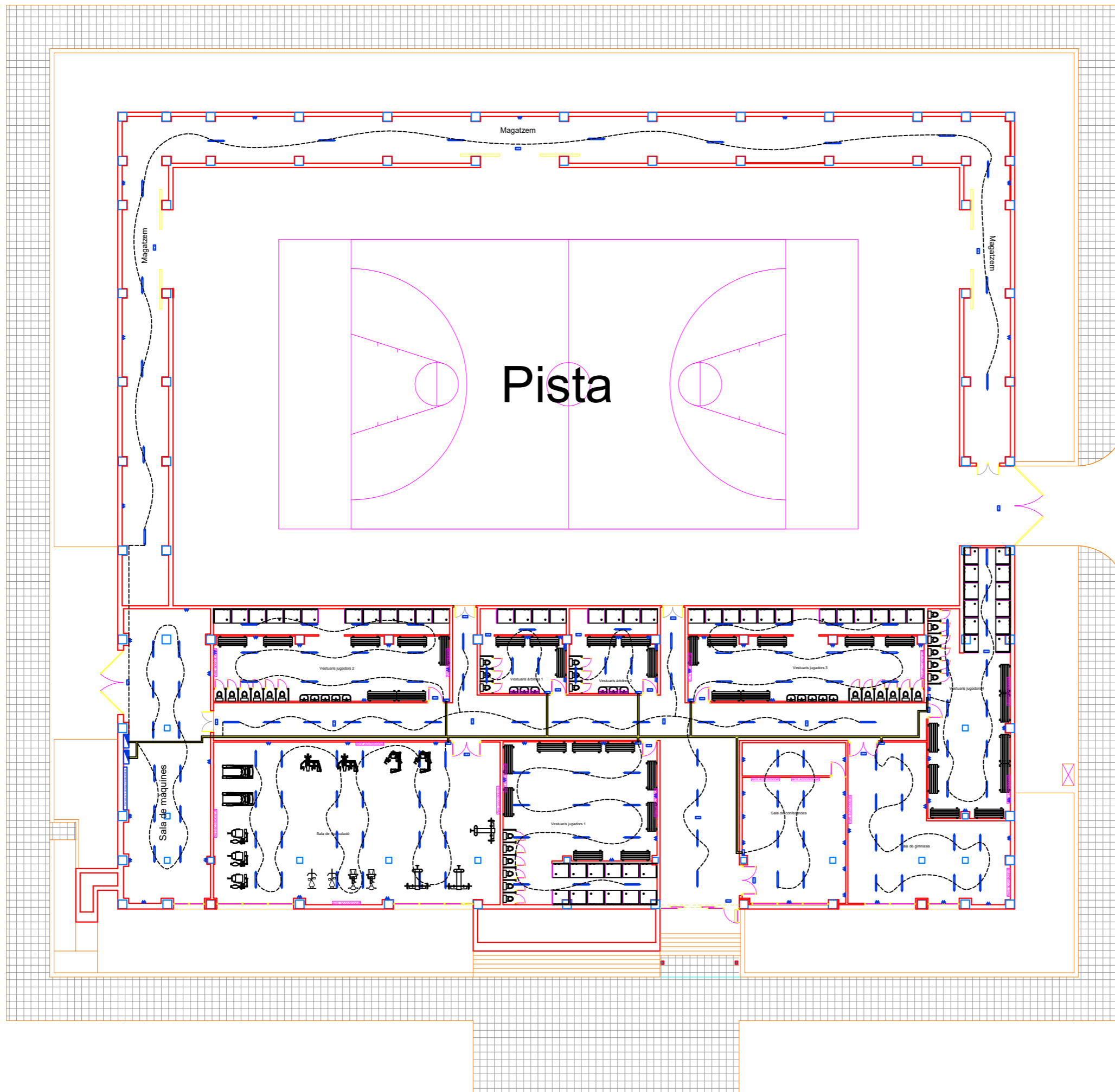


	Centralització de comptadors
	Motor potes automatiques
	Cuadre general elèctric
	Il·luminació exterior pavelló
	Faroles
	Derivació individual
	Línies quadre general

	PROJECTE DE LA INSTAL·LACIÓ ELÈCTRICA D'UN PAVELLÓ ESPORTIU AUTORS: JOAN GUASCH RIERA IRENE SANTIAGO BOGARRA RODRIGUEZ INSTITUCIÓ: CI CAS RAPALLAR, S/N, E, 07500 EIVISSA, ILLES BALEARS	DATA: PRIMAVERA 2022 ESCALA: 1/200
	Nº PLANO: 3 PLANO: DISPOSICIÓ DERIVACIÓ INDIVIDUAL I APARCAMENT	FECHA:



	PROYECTE DE LA INSTAL·LACIÓ ELÈCTRICA D'UN PAVELLÓ ESPORTIU	<input checked="" type="checkbox"/> Il·luminaci3 exterior pavell3
	AUTOR: JOAN GUASCH RERA	<input type="checkbox"/> Placa solar
	DIRECCI3: SANTIAGO BOGARRA RODRIGUEZ	
	UBICACI3: C/ CAS RAPALLAR, 315, L. 07500 EIVISSA, ILLES BALEARS	
Nº PLANO: 4	PLANO: DISPOSICI3 PLANTA SOLAR	FECHA: PRIMAVERA 2022
		ESCALA: 1/100



	Cadre general elèctric
	Il·luminació sota grades
	Il·luminació d'emergència
	Prasa de corrent
	Aire acondicionat
	Línies i subtrunking

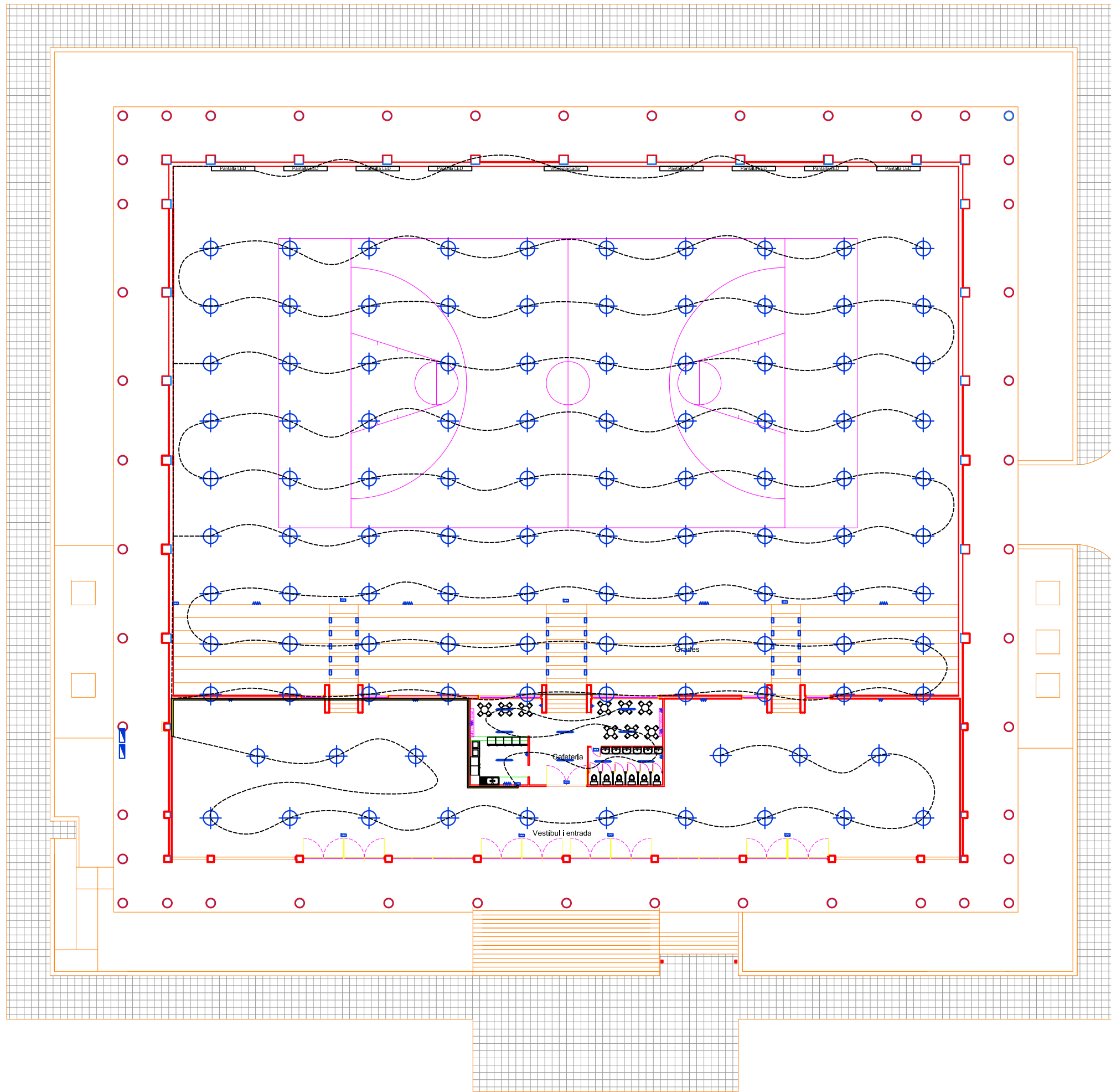
PROJECTE DE LA INSTAL·LACIÓ ELÈCTRICA D'UN PAVELLÓ ESPORTIU

AUTOR: JOAN GUASCH RERA

DIRECTOR: SANTIAGO BOGARRA RODRIGUEZ

UBICACIÓ: C/ CAS RAPALLAR, 315, E, 07500 EIVISSA, ILLES BALEARS

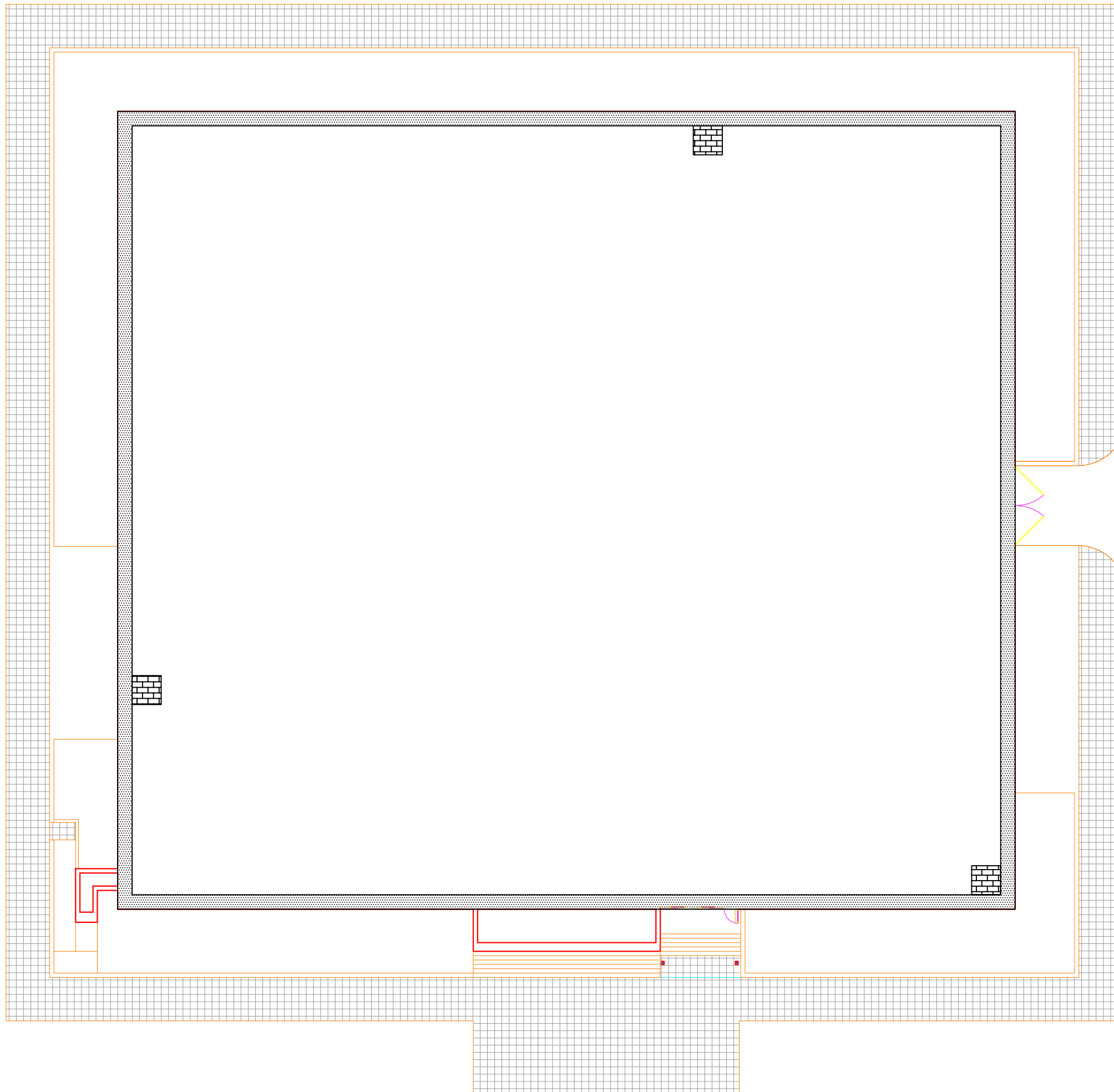
Nº PLANO: 5	PLANO: DISPOSICIÓ INSTAL·LACIÓ ELÈCTRICA SOTA GRADES	FECHA: PRIMAVERA 2022
		ENCMA 1/100



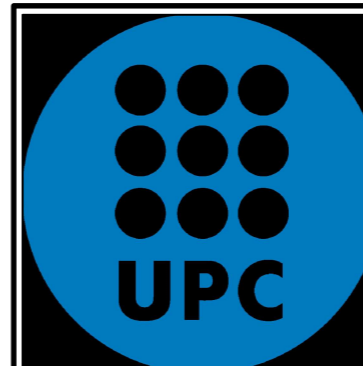
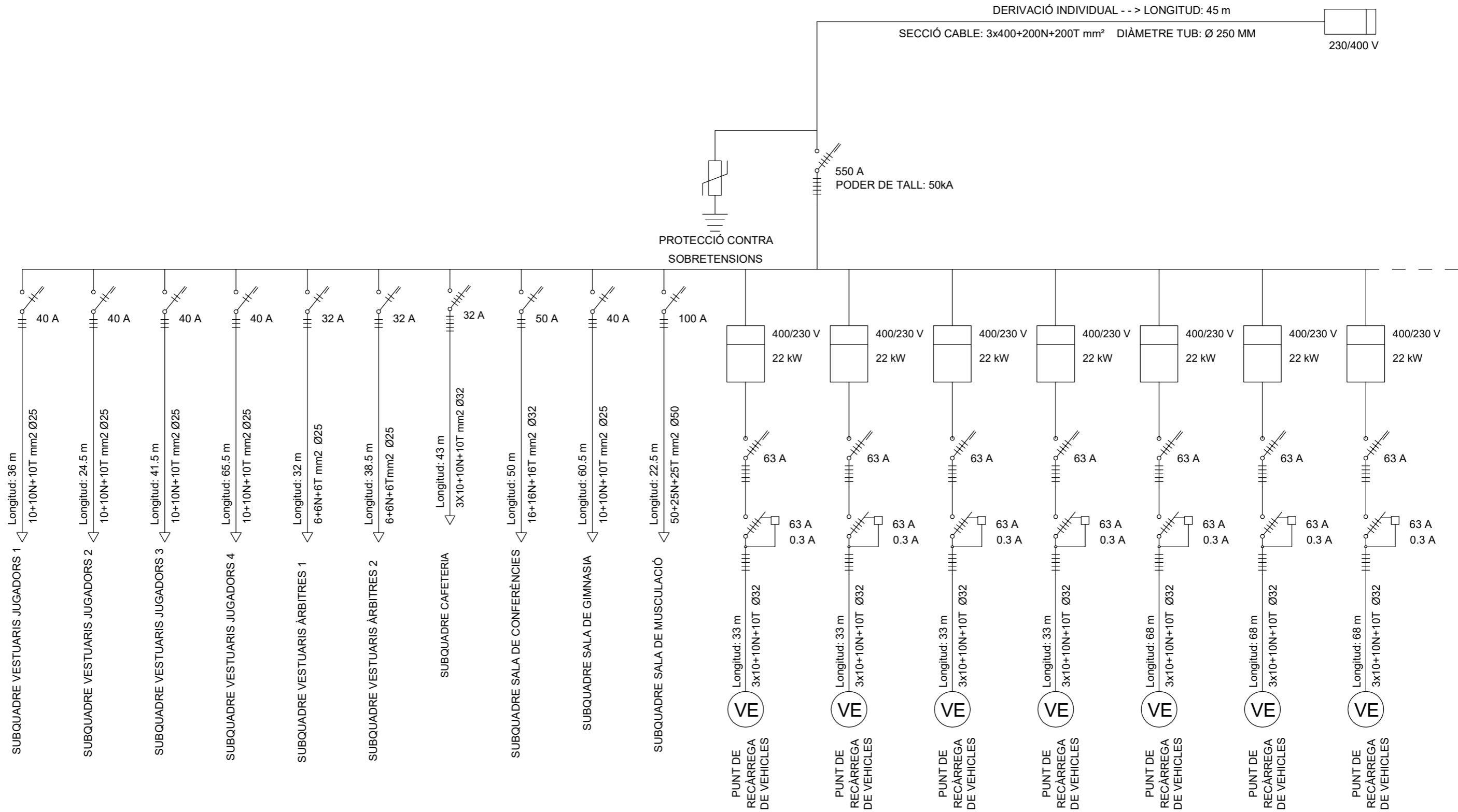
	Cuadre general elèctric
	Il·luminació placa
	Il·luminació sota grades
	Il·luminació d'emergència
	Preses de corrent
	Videocàmera
	Pantalla LED
	Aire condicionat
	Linia a subestació

	PROJECTE DE LA INSTAL·LACIÓ ELÈCTRICA D'UN PAVELLÓ ESPORTIU TITULAR: JOAN QUASCH NIERA DIRECTOR: SANTIAGO BOGARRA RODRÍGUEZ LOCALITAT: EL CAS RAPALLAR, S/N, 07800 TRINSA, ILLES BALEARS	NÚMERO: 6 PLANO: DISPOSICIÓ INSTAL·LACIÓ ELÈCTRICA: CAFETERIA, ENTRADA GRADES I VIBRA ESCALA: 1/1000	DATA: PRIMAVERA 2022 ESCALA: 1/1000
--	---	--	--





	PROYECTO DE LA INSTALACION ELECTRICA D'UN PAVELLO ESPORTIU AUTOR: JOAN GUASCH NIERA DIRECTOR: SANTIAGO BOGARRA RODRIGUEZ UBICACION: EL CAS RAPALLAR, S/N, 07800 TRINSA, ILES BALEARS	CABLE COARSE NU DE 35 MM <sup>2</sup> PIQUETE COARSE 2 METRES
	Nº PLANO: 7 PLANO: DISPOSICION POSADA A TERRA	FECHA: PRIMAVERA 2022 ESCALA: 1/1000



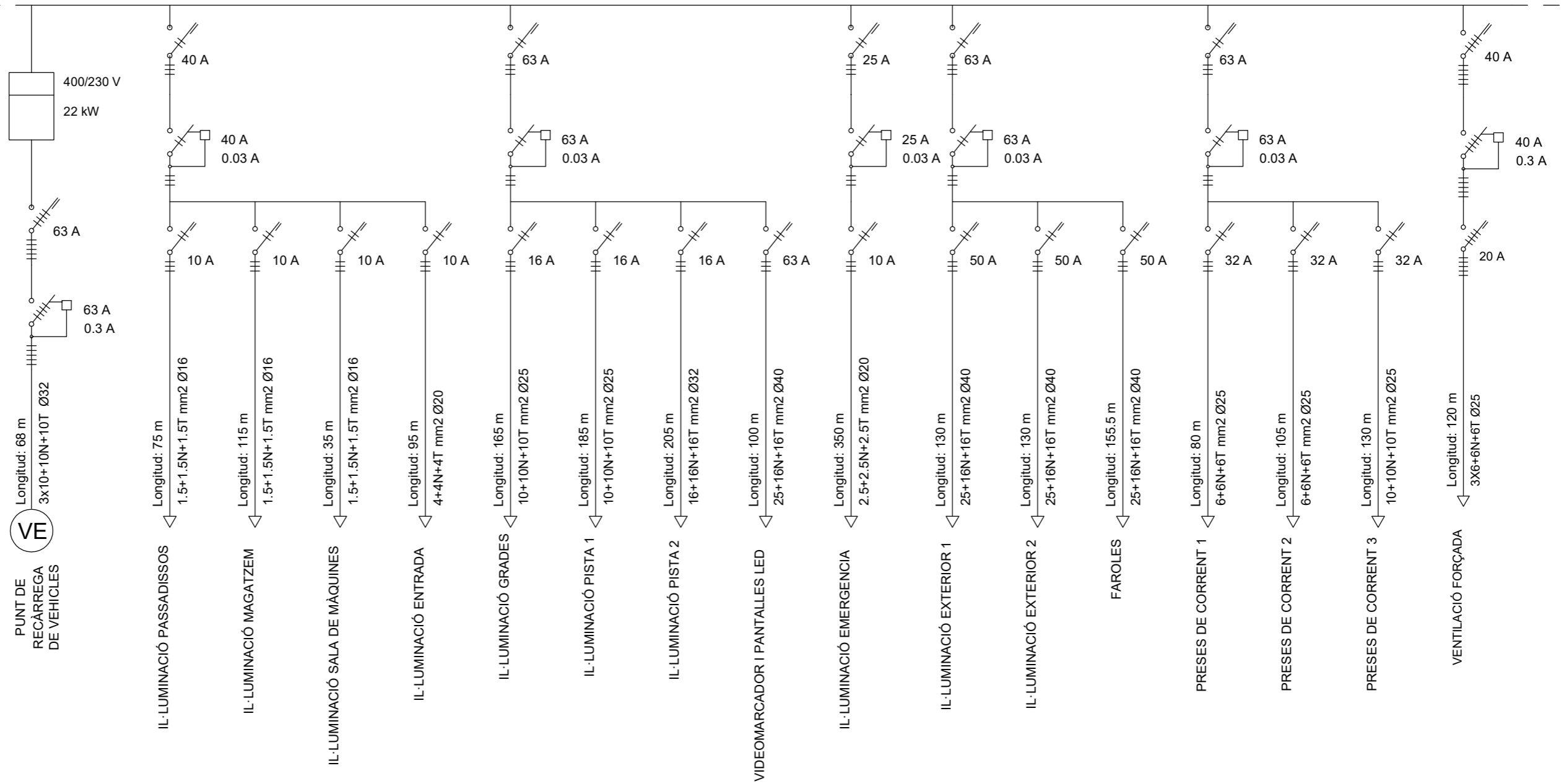
<b>PROJECTE</b> PROJECTE DE LA INSTAL·LACIÓ ELÈCTRICA D'UN PAVELLÓ ESPORTIU
<b>AUTOR</b> JOAN GUASCH RIERA <b>DIRECTOR</b> SANTIAGO BOGARRA RODRÍGUEZ
<b>SITUACIÓ</b> C/ CAS RAPALLAR, S15, 5, 07800 EIVISSA, ILLES BALEARS

<b>Nº PLANO</b> 8
----------------------

<b>PLANO</b> ESQUEMA UNIFILAR - QUADRE GENERAL -
---

<b>FECHA</b> PRIMAVERA 2022
<b>ESCALA</b> S/E



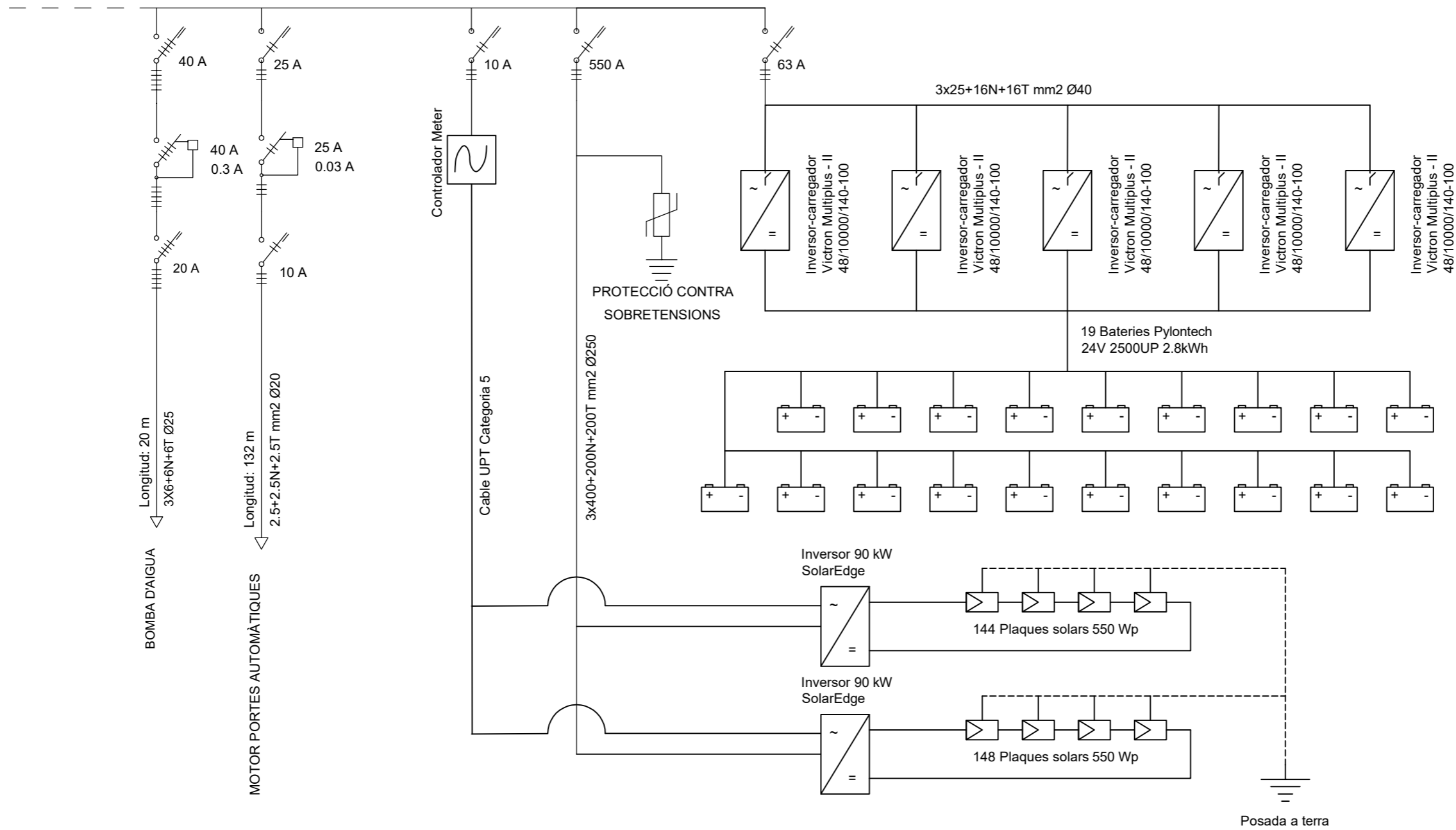


<b>PROJECTE</b> PROJECTE DE LA INSTAL·LACIÓ ELÈCTRICA D'UN PAVELLÓ ESPORTIU
<b>AUTOR</b> JOAN GUASCH RIERA <b>DIRECTOR</b> SANTIAGO BOGARRA RODRÍGUEZ
<b>SITUACIÓ</b> C/ CAS RAPALLAR, S15, 5, 07800 EIVISSA, ILLES BALEARS

<b>Nº PLANO</b> 8
----------------------

<b>PLANO</b> ESQUEMA UNIFILAR - QUADRE GENERAL -
---

<b>FECHA</b> PRIMAVERA 2022
<b>ESCALA</b> S/E



<b>PROJECTE</b> PROJECTE DE LA INSTAL·LACIÓ ELÈCTRICA D'UN PAVELLÓ ESPORTIU
<b>AUTOR</b> JOAN GUASCH RIERA <b>DIRECTOR</b> SANTIAGO BOGARRA RODRÍGUEZ
<b>SITUACIÓ</b> C/ CAS RAPALLAR, S15, 5, 07800 EIVISSA, ILLES BALEARS

<b>Nº PLANO</b> 8
----------------------

<b>PLANO</b> ESQUEMA UNIFILAR - QUADRE GENERAL -
---

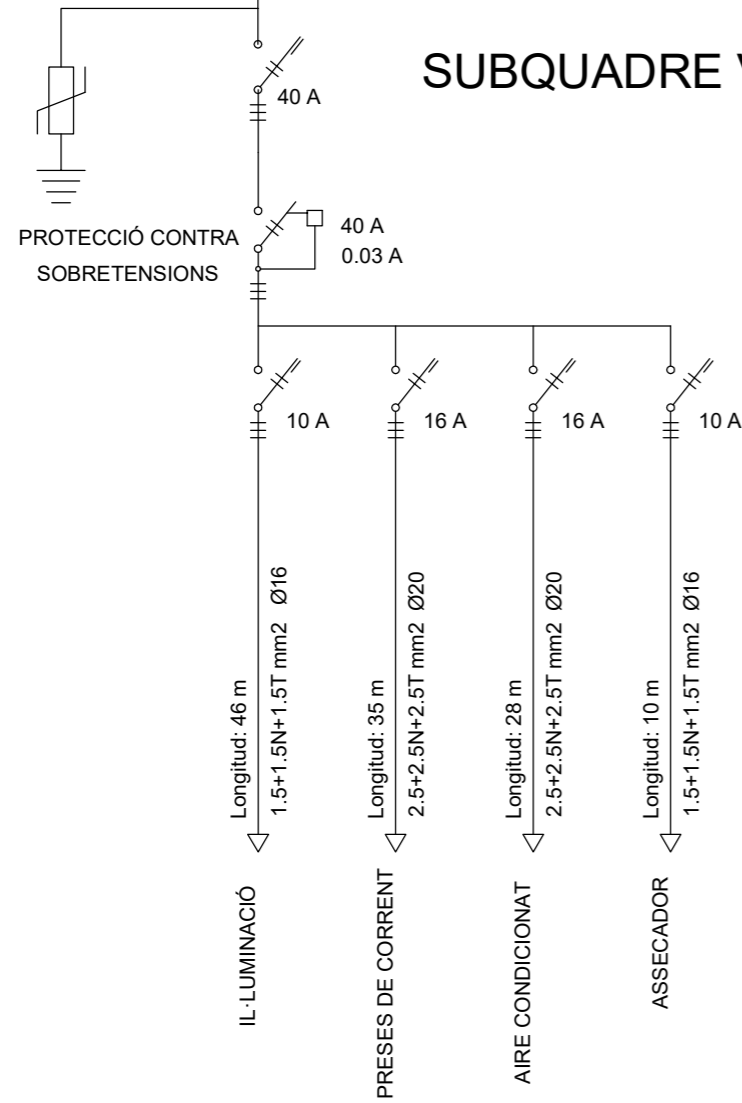
<b>FECHA</b> PRIMAVERA 2022
<b>ESCALA</b> S/E



DERIVACIÓ SUBQUADRE VEST. ÀRBITRES 1 --> LONGITUD: 36 m  
 DERIVACIÓ SUBQUADRE VEST. ÀRBITRES 2 --> LONGITUD: 24.5 m  
 DERIVACIÓ SUBQUADRE VEST. ÀRBITRES 3 --> LONGITUD: 41.5 m  
 DERIVACIÓ SUBQUADRE VEST. ÀRBITRES 4 --> LONGITUD: 65.5 m

SECCIÓ CABLE: 10+10N+10T mm<sup>2</sup> DIÀMETRE TUB: Ø 25 MM

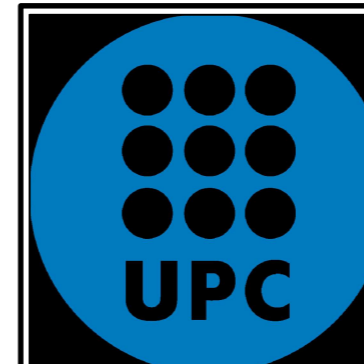
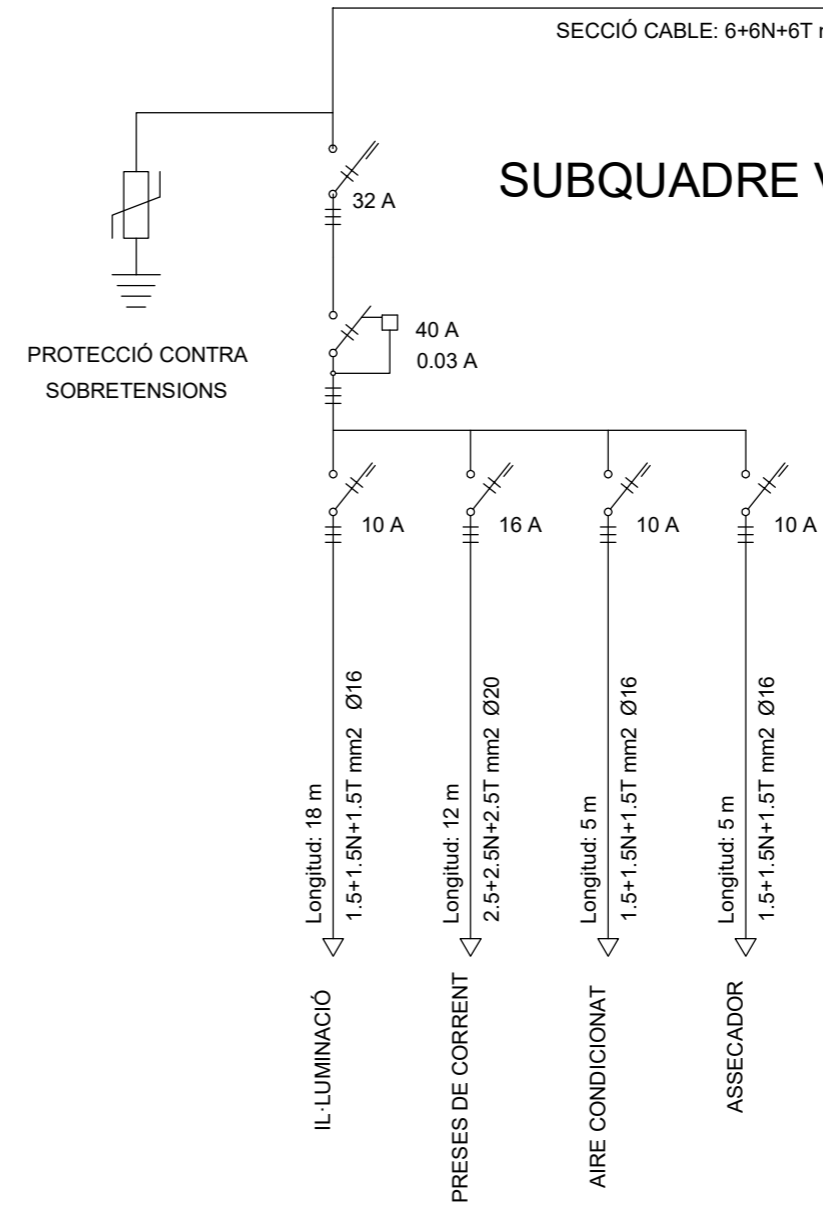
## SUBQUADRE VESTUARI ÀRBITRES



DERIVACIÓ SUBQUADRE VEST. ÀRBITRES 1 --> LONGITUD: 32 m  
 DERIVACIÓ SUBQUADRE VEST. ÀRBITRES 2 --> LONGITUD: 38.5 m

SECCIÓ CABLE: 6+6N+6T mm<sup>2</sup> DIÀMETRE TUB: Ø 25 MM

## SUBQUADRE VESTUARI JUGADORS



**PROJECTE**  
 PROJECTE DE LA INSTAL·LACIÓ ELÈCTRICA D'UN  
 PAVELLÓ ESPORTIU

**AUTOR**  
 JOAN GUASCH RIERA  
**DIRECTOR**  
 SANTIAGO BOGARRA RODRÍGUEZ

**SITUACIÓ**  
 C/ CAS RAPALLAR, S15, 5, 07800  
 EIVISSA, ILLES BALEARS

Nº PLANO

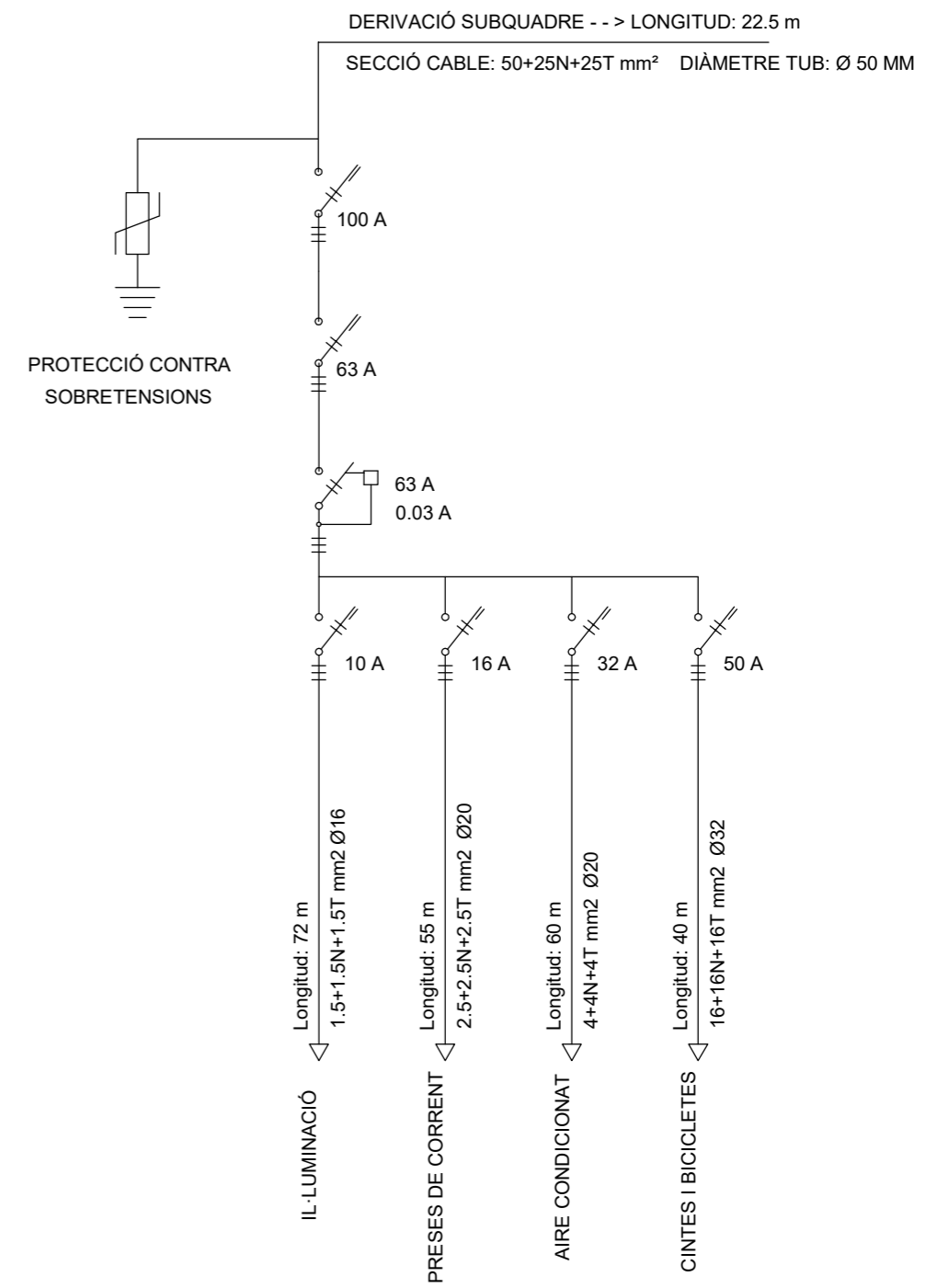
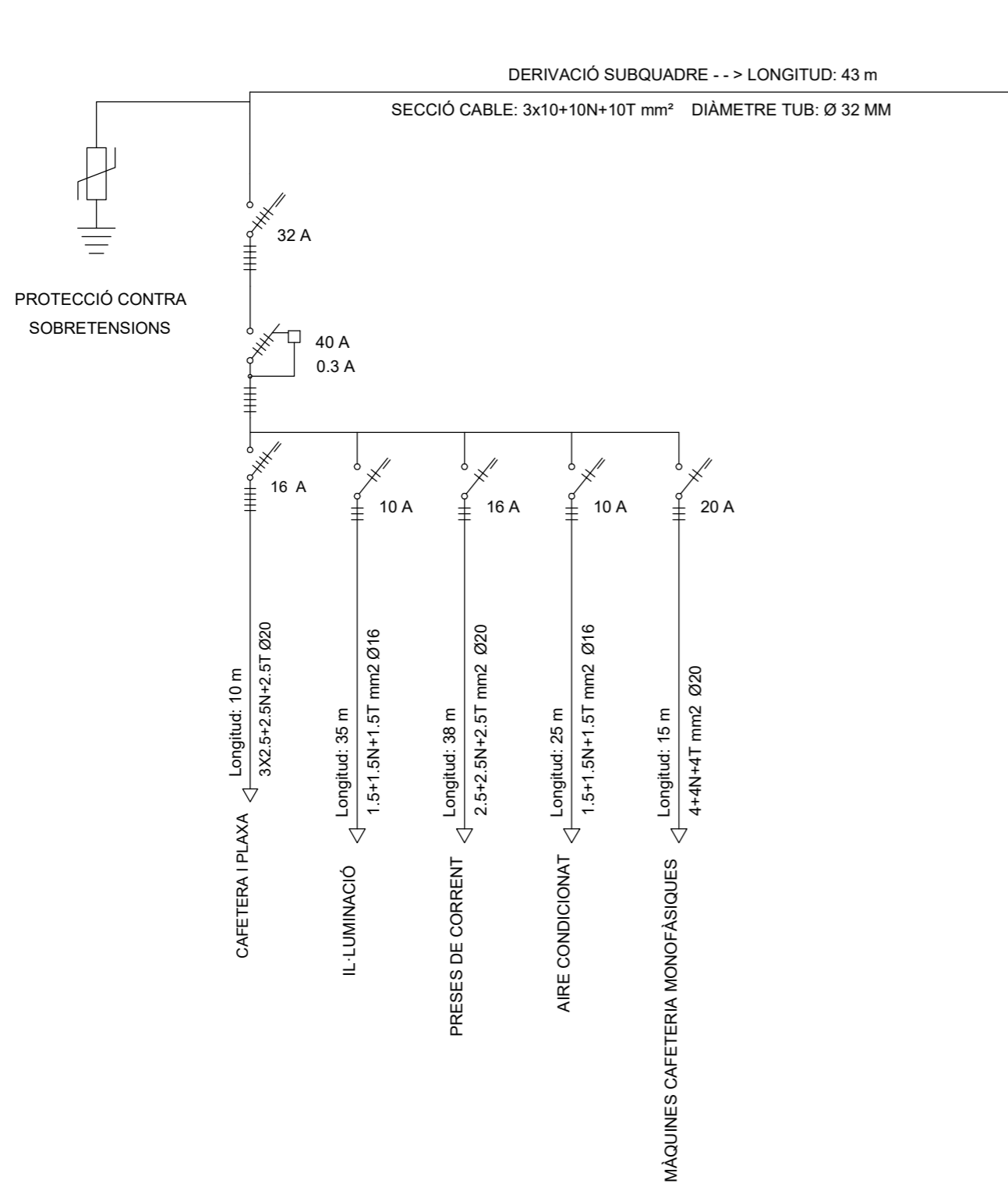
9

PLANO

ESQUEMA UNIFILAR - SUBQUADRE VESTUARI JUGADORS/ÀRBITRES

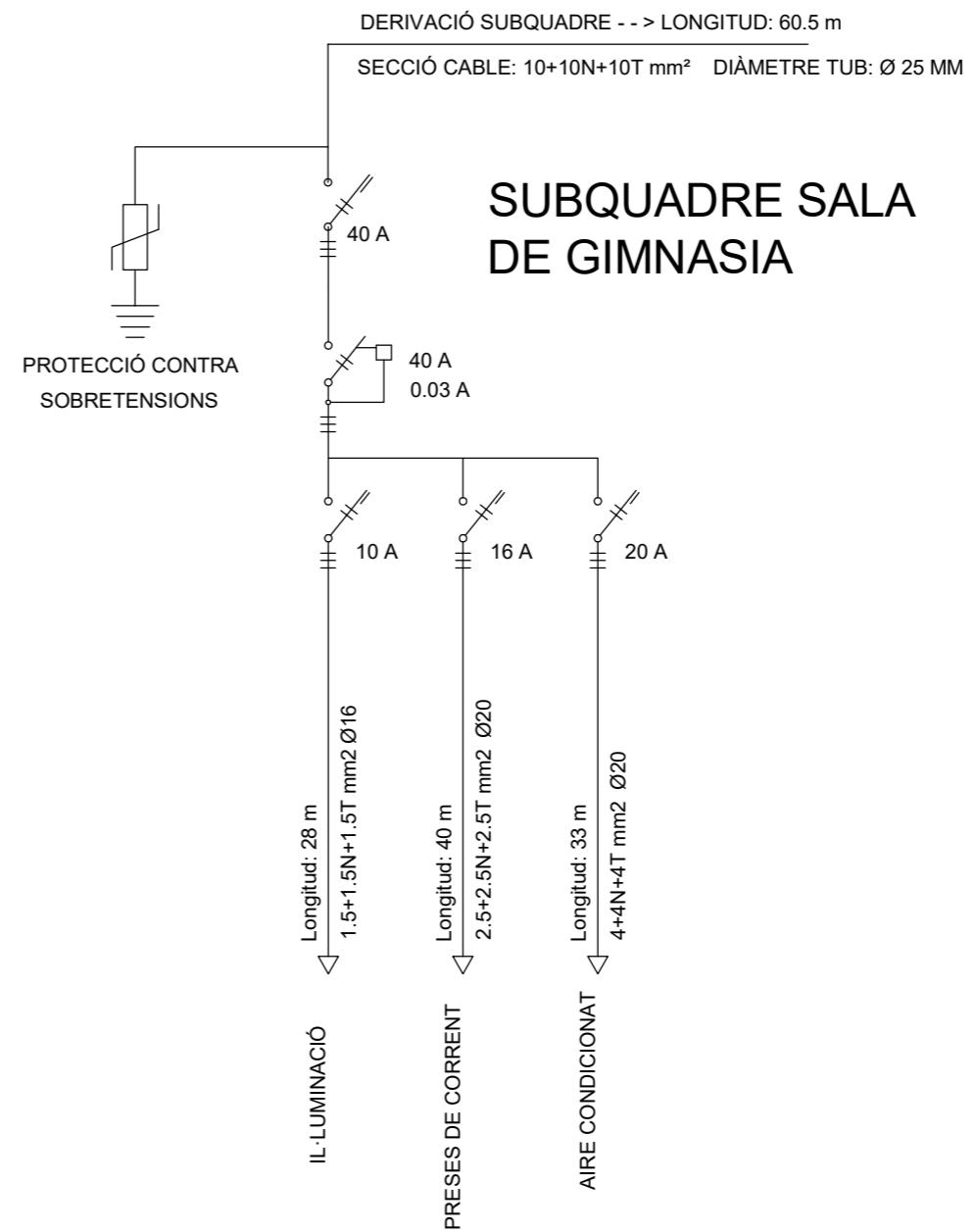
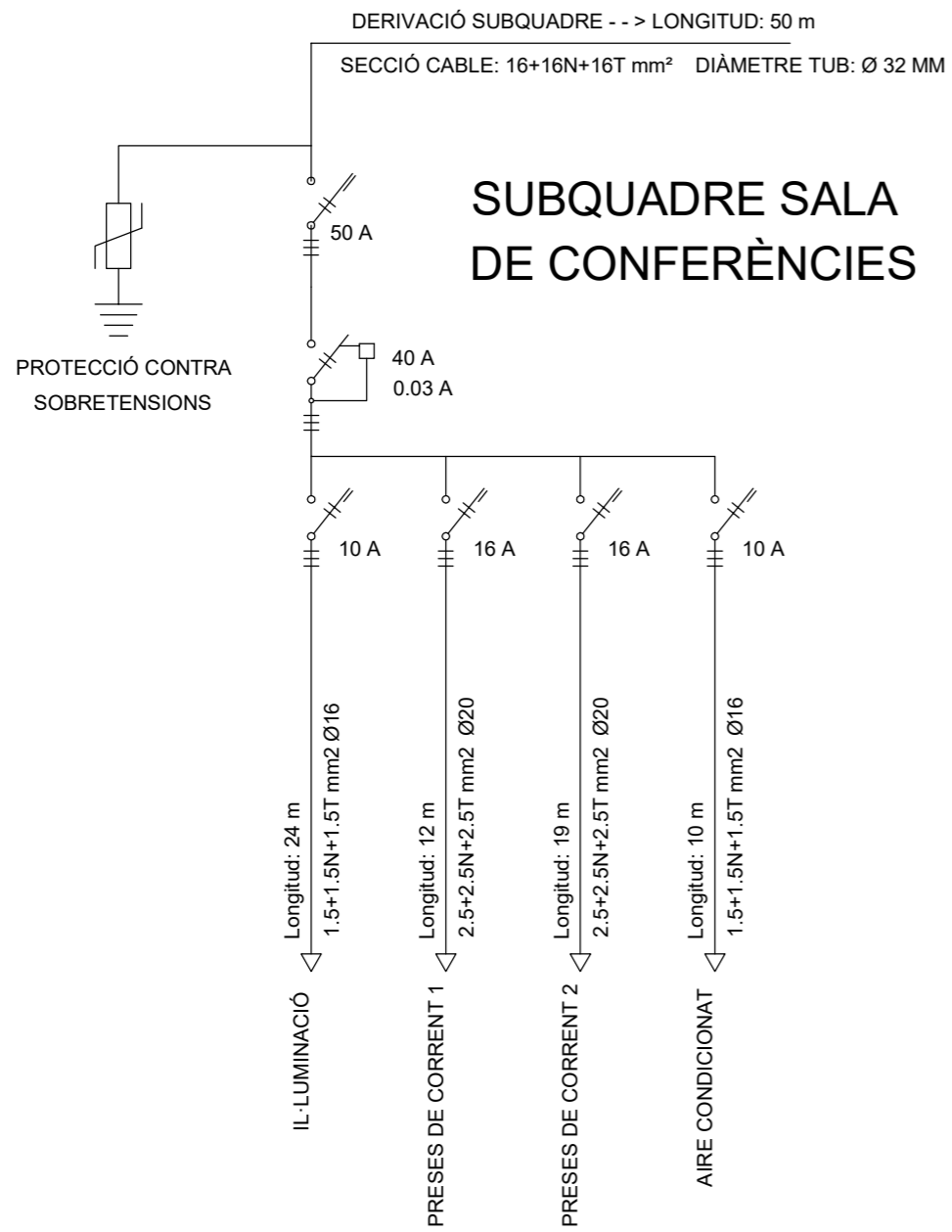
FECHA  
 PRIMAVERA 2022

ESCALA  
 S/E



	<b>PROJECTE</b> PROJECTE DE LA INSTAL·LACIÓ ELÈCTRICA D'UN PAVELLÓ ESPORTIU	
	<b>AUTOR</b> JOAN GUASCH RIERA <b>DIRECTOR</b> SANTIAGO BOGARRA RODRÍGUEZ	
<b>SITUACIÓ</b> C/ CAS RAPALLAR, S15, 5, 07800 EIVISSA, ILLES BALEARS		
<b>Nº PLANO</b> 10	<b>PLANO</b> ESQUEMA UNIFILAR - SUBQUADRE CAFETERIA/SALA DE MUSCULACIÓ	<b>FECHA</b> PRIMAVERA 2022
		<b>ESCALA</b> S/E





**PROJECTE**  
PROJECTE DE LA INSTAL·LACIÓ ELÈCTRICA D'UN PAVELLÓ ESPORTIU

**AUTOR**  
JOAN GUASCH RIERA  
**DIRECTOR**  
SANTIAGO BOGARRA RODRÍGUEZ

**SITUACIÓ**  
C/ CAS RAPALLAR, S15, 5, 07800 EIVISSA, ILLES BALEARS

**Nº PLANO**  
**11**

**PLANO**  
ESQUEMA UNIFILAR - SUBQUADRE CONFERÈNCIA/GIMNASIA

**FECHA**  
PRIMAVERA 2022

**ESCALA**  
S/E