

Annexos

A Mètriques d'entrenament

A.1 Entorn 1

CAS 1

w_1	w_2	α	Episodis	Temps d'entrenament	Nombre d'estats visitats
0.9	0.1	0.2	$2,5 \cdot 10^6$	01:04:34	20 850

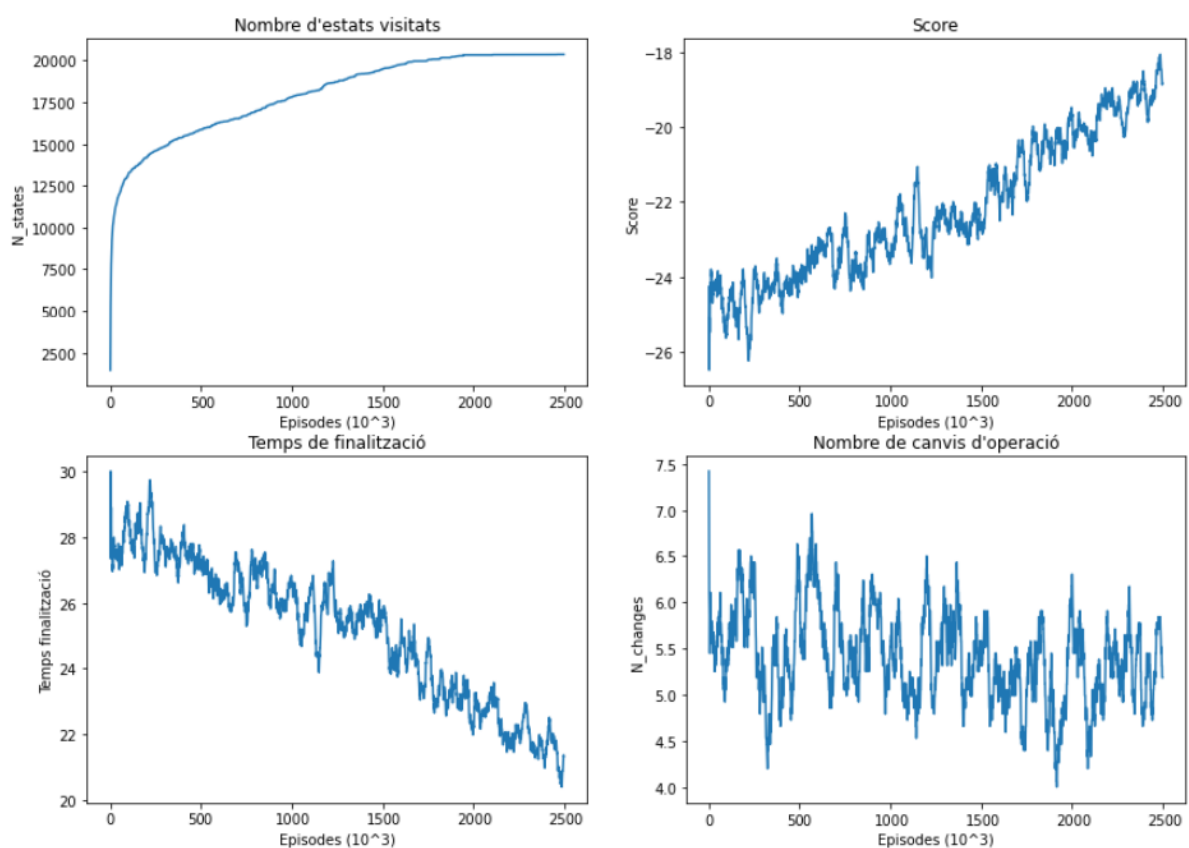


Figura 19: Mètriques d'entrenament del Cas 1 de l'Entorn 1 (Secció 6.3.1). Font: Elaboració pròpia

CAS 2

w_1	w_2	α	Episodis	Temps d'entrenament	Nombre d'estats visitats
0.9	0.1	0.3	$2,5 \cdot 10^6$	01:05:52	20 843

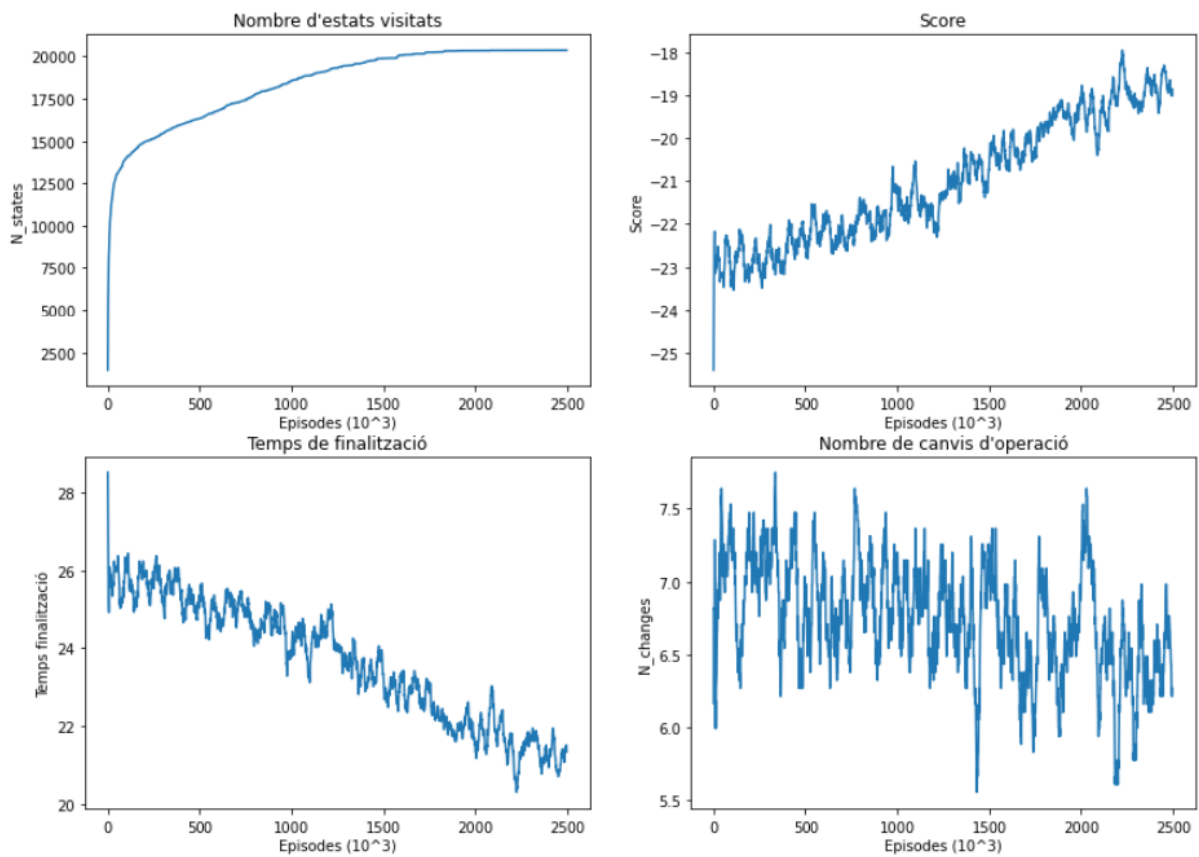


Figura 20: Mètriques d'entrenament del Cas 2 de l'Entorn 1 (Secció 6.3.1). Font: Elaboració pròpia

CAS 3

w_1	w_2	α	Episodis	Temps d'entrenament	Nombre d'estats visitats
0.5	0.5	0.2	$2,5 \cdot 10^6$	01:06:58	20 849

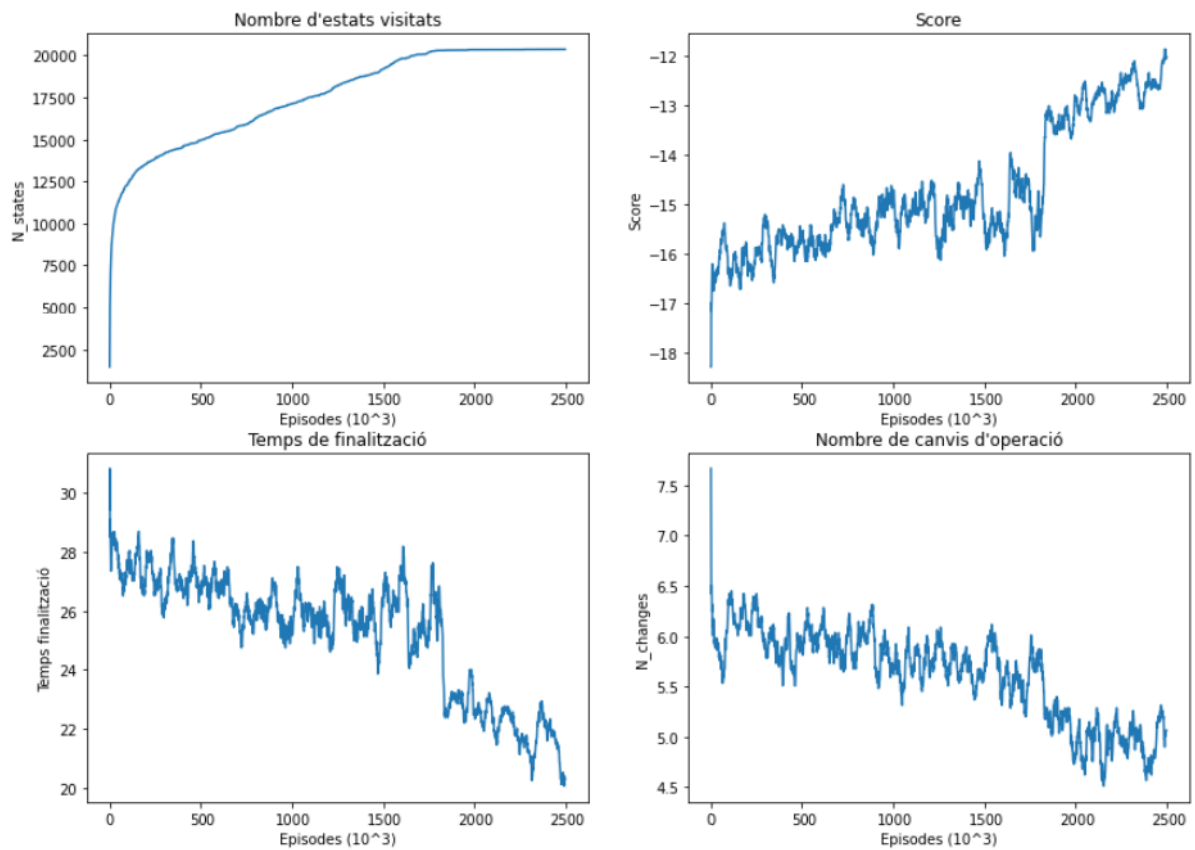


Figura 21: Mètriques d'entrenament del Cas 3 de l'Entorn 1 (Secció 6.3.1). *Font: Elaboració pròpia*

CAS 4

w_1	w_2	α	Episodis	Temps d'entrenament	Nombre d'estats visitats
0.5	0.5	0.3	$2,5 \cdot 10^6$	01:06:05	20 847

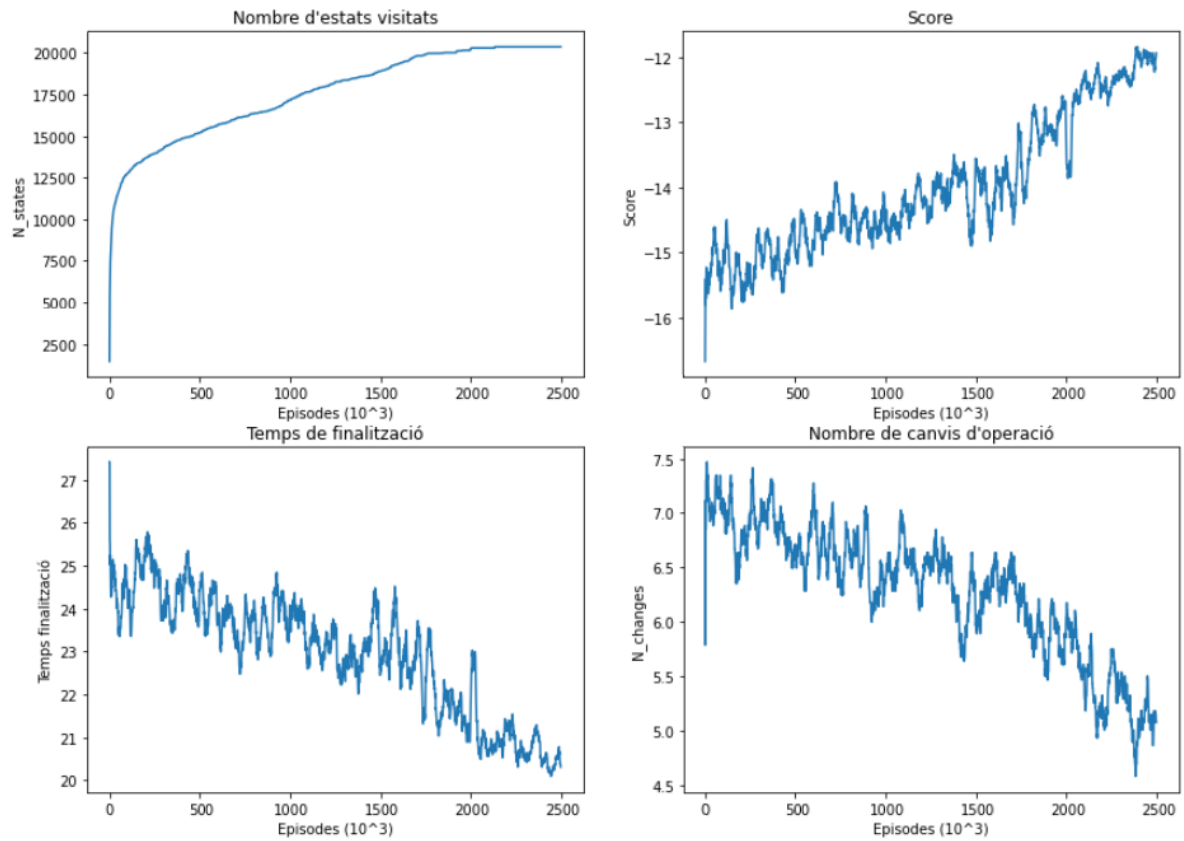


Figura 22: Mètriques d'entrenament del Cas 4 de l'Entorn 1 (Secció 6.3.1). Font: Elaboració pròpia

CAS 5

w_1	w_2	α	Episodis	Temps d'entrenament	Nombre d'estats visitats
0.1	0.9	0.2	$2,5 \cdot 10^6$	01:07:55	20 850

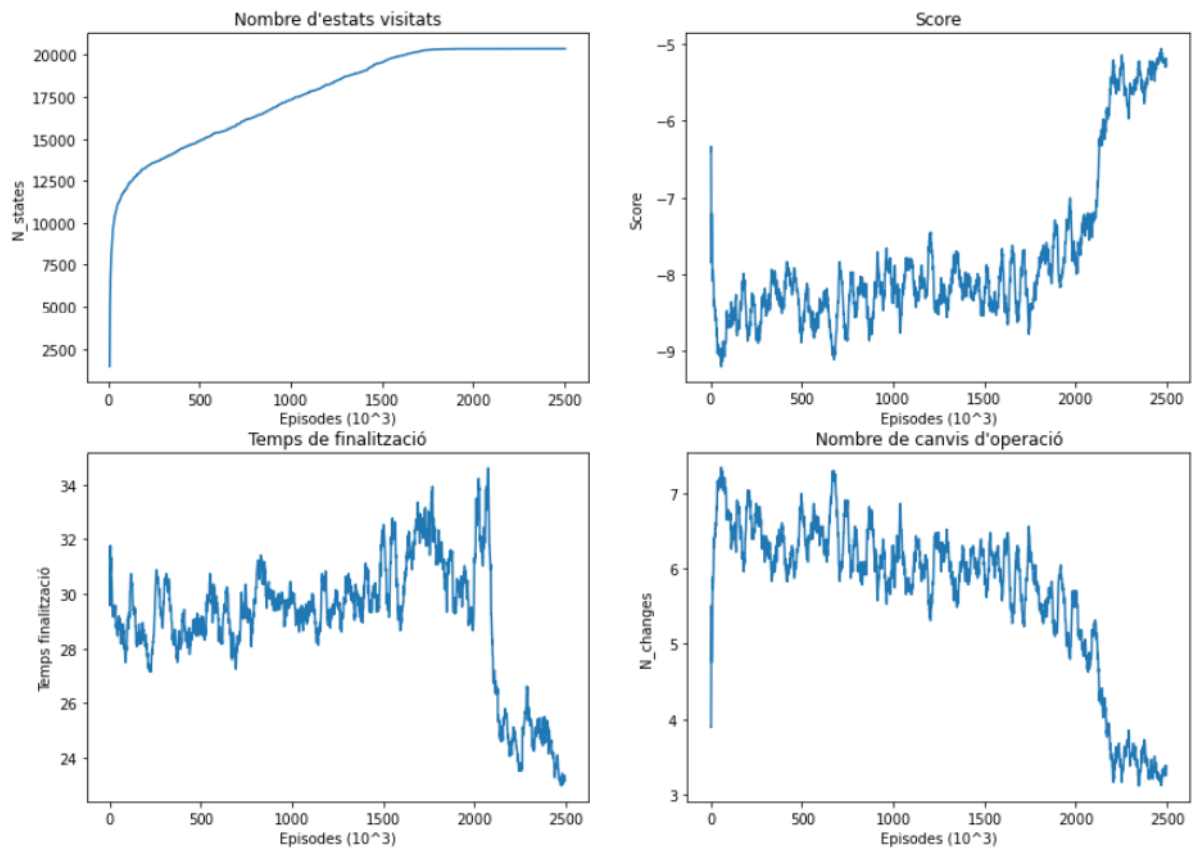


Figura 23: Mètriques d'entrenament del Cas 5 de l'Entorn 1 (Secció 6.3.1). *Font: Elaboració pròpia*

CAS 6

w_1	w_2	α	Episodis	Temps d'entrenament	Nombre d'estats visitats
0.1	0.9	0.3	$2,5 \cdot 10^6$	01:06:37	20 849

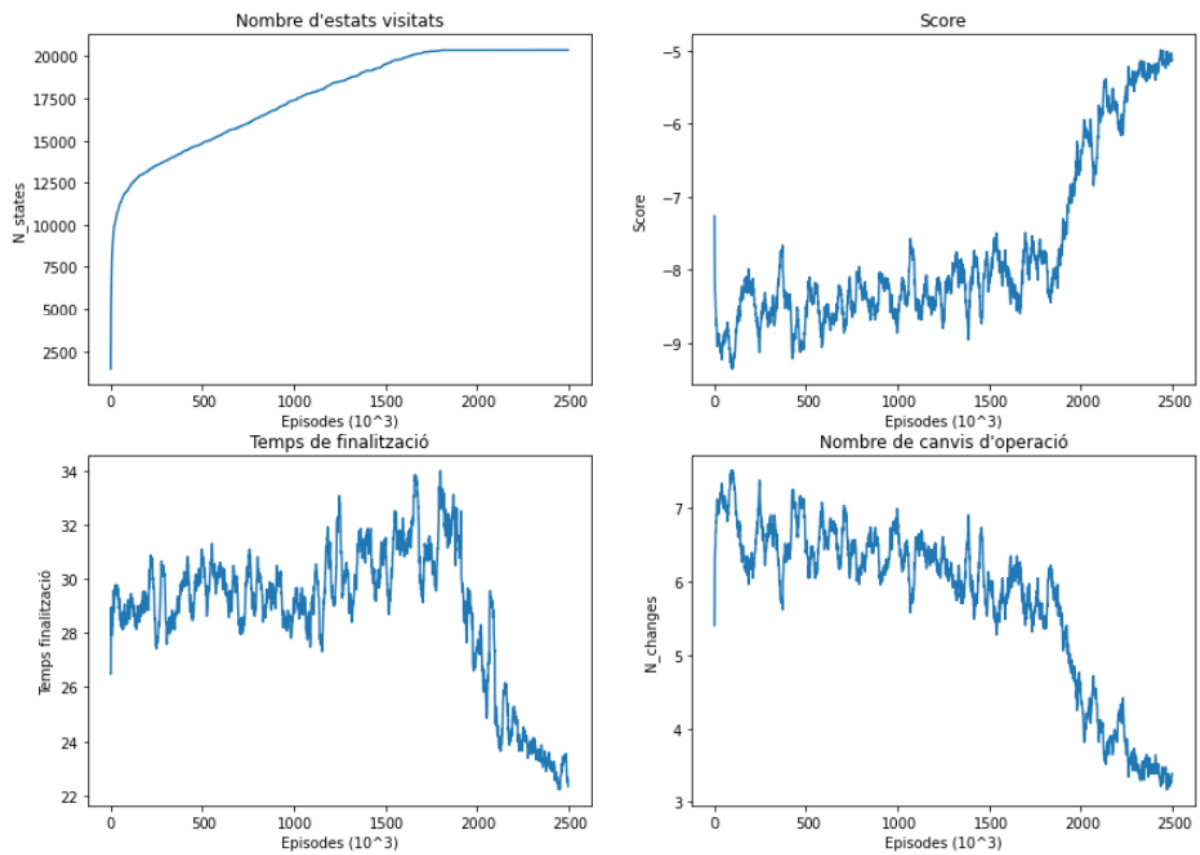


Figura 24: Mètriques d'entrenament del Cas 6 de l'Entorn 1 (Secció 6.3.1). *Font: Elaboració pròpia*

A.2 Entorn 2

w_1	w_2	α	Episodis	Temps d'entrenament	Nombre d'estats visitats
0.5	0.5	0.2	$4 \cdot 10^6$	03:34:12	593 433

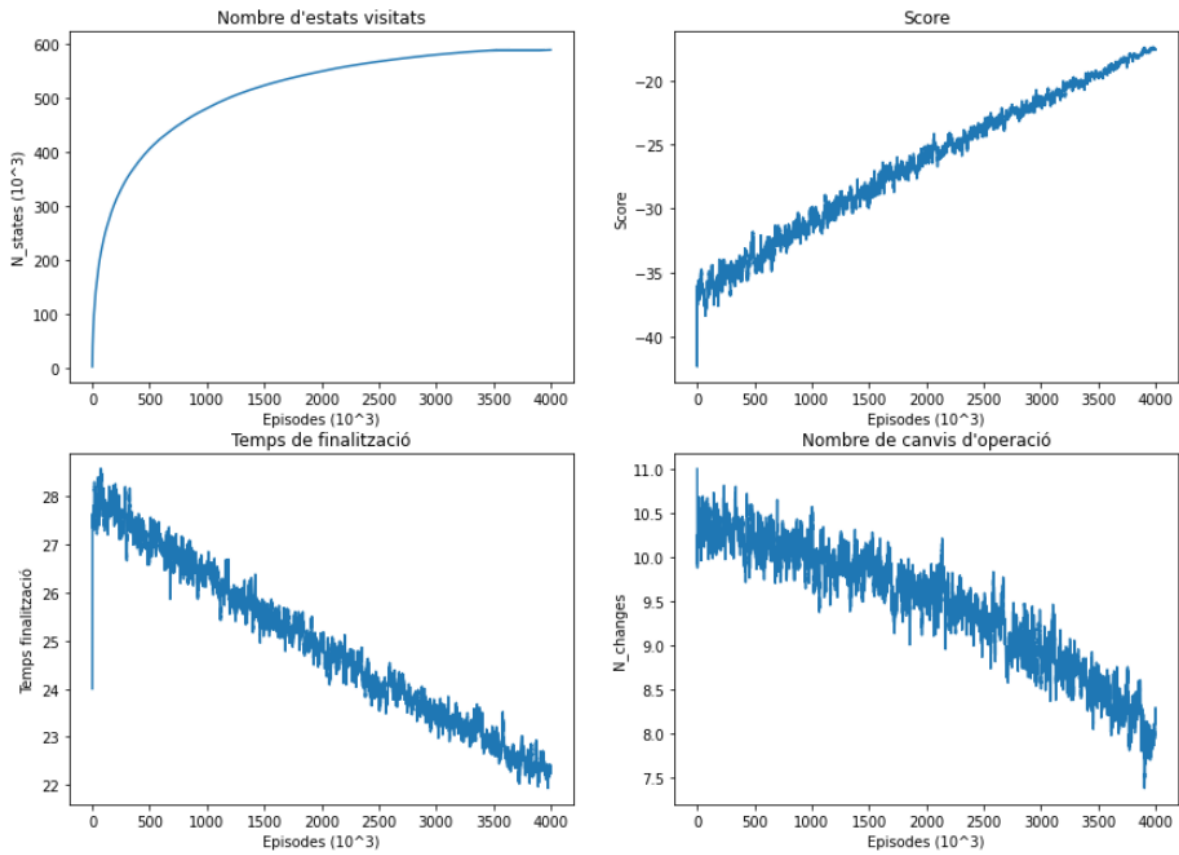


Figura 25: Mètriques d'entrenament de l'Entorn 2 (Secció 6.3.2). Font: Elaboració pròpia

A.3 Entorn 3

w_1	w_2	α	Episodis	Temps d'entrenament	Nombre d'estats visitats
0.5	0.5	0.2	$5 \cdot 10^6$	05:41:48	7 563 643

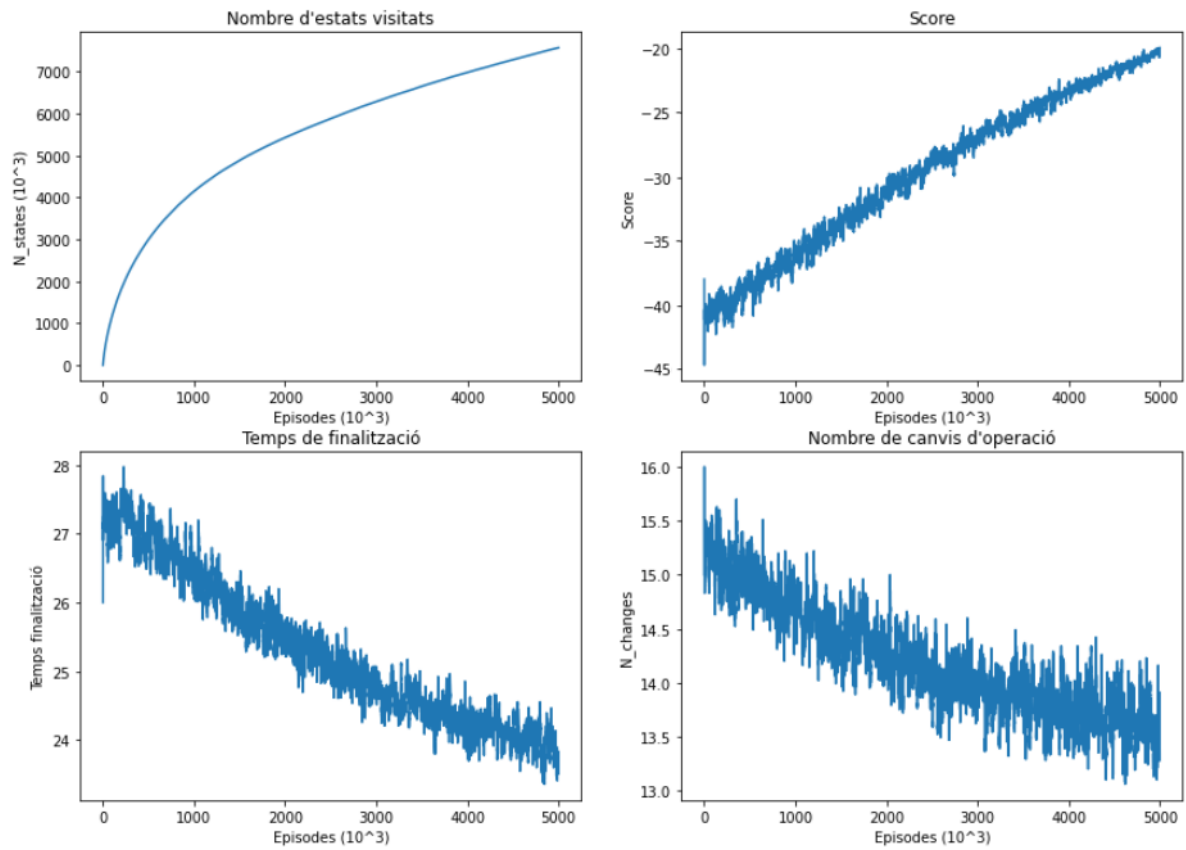


Figura 26: Mètriques d'entrenament de l'Entorn 3 (Secció 6.3.3). *Font: Elaboració pròpia*

B Simulacions de planificació

B.1 Entorn 1

CAS 1

SIMULATION : N = 4, M = 2 - Training: 2.500.000 episodios, w1 = 0.9, w2 = 0.1

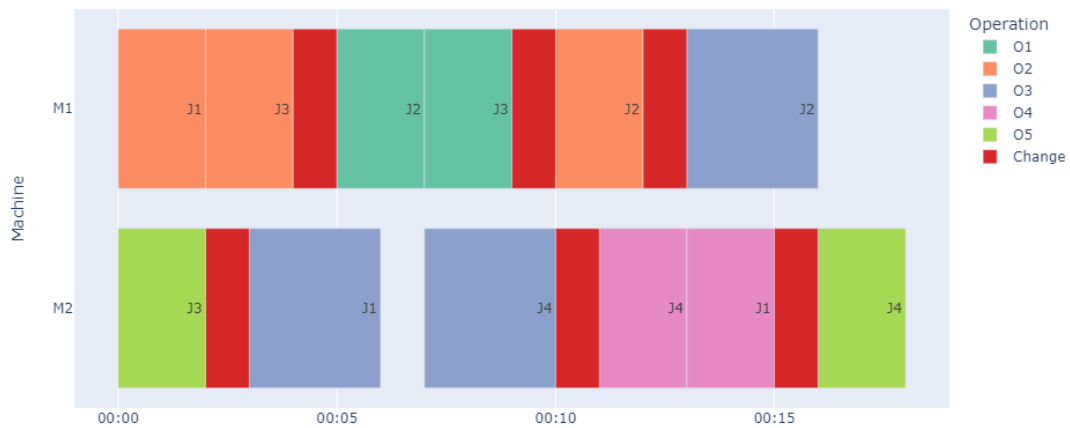


Figura 27: Simulació de programació de tasques del Cas 1 de l'Entorn 1 (Secció 6.3.1). *Font: Elaboració pròpia*

CAS 2

SIMULATION : N = 4, M = 2 - Training: 2.500.000 episodios, w1 = 0.9, w2 = 0.1

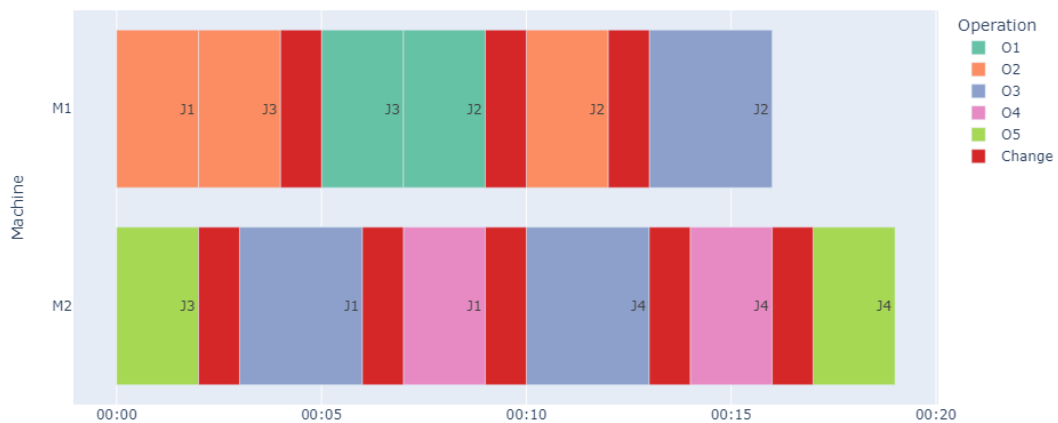


Figura 28: Simulació de programació de tasques del Cas 2 de l'Entorn 1 (Secció 6.3.1). *Font: Elaboració pròpia*

CAS 3: Simulació en condicions estàtiques

SIMULATION : N = 4, M = 2 - Training: 2.500.000 episodis, w1 = 0.5, w2 = 0.5

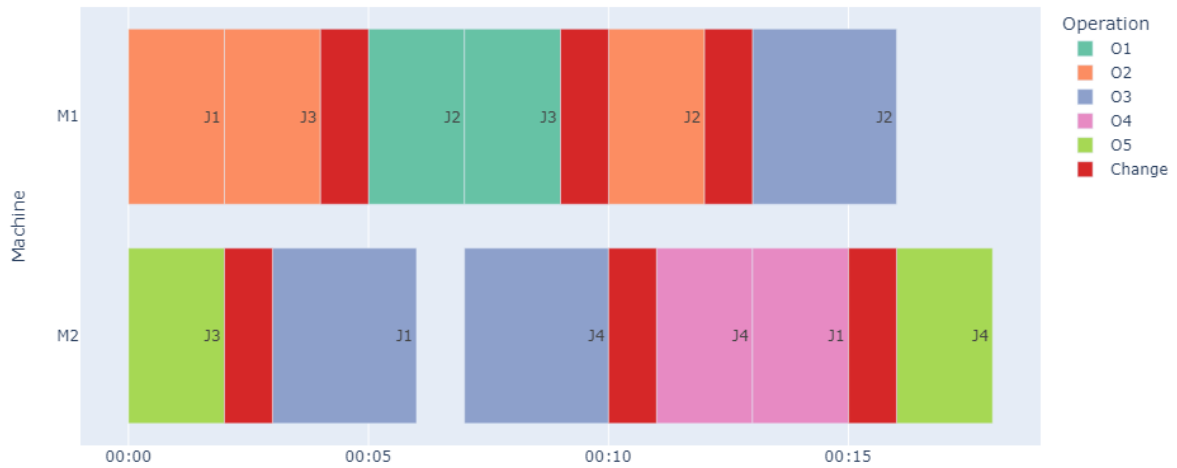


Figura 29: Simulació de programació de tasques del Cas 3 de l'Entorn 1 (Secció 6.3.1) en condicions estàtiques. *Font: Elaboració pròpia*

CAS 3 : Simulació en condicions dinàmiques

SIMULATION : N = 4, M = 2 - Training: 2.500.000 episodis, w1 = 0.5, w2 = 0.5

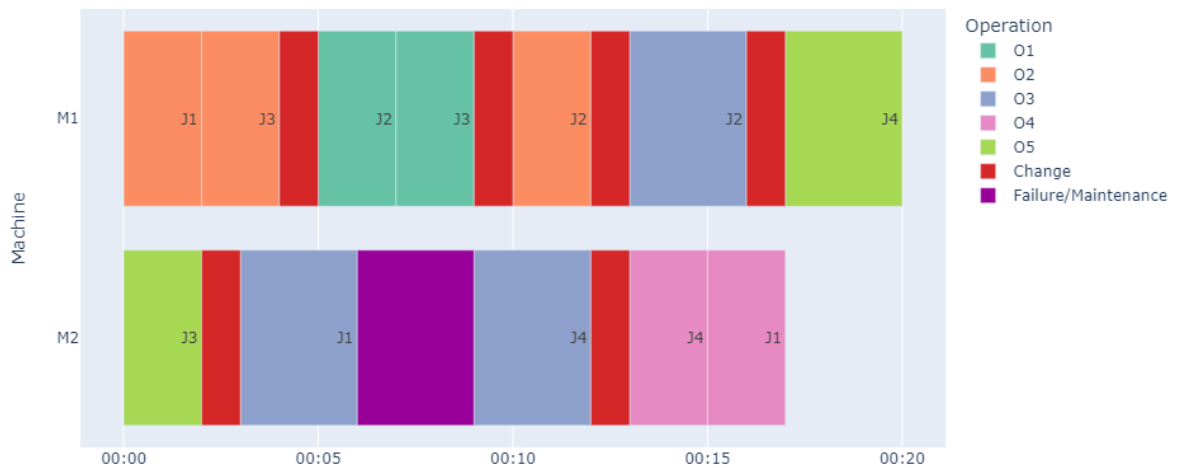


Figura 30: Simulació de programació de tasques del Cas 3 de l'Entorn 1 (Secció 6.3.1) en condicions dinàmiques. *Font: Elaboració pròpia*

CAS 4

SIMULATION : N = 4, M = 2 - Training: 2.500.000 episodes, w1 = 0.5, w2 = 0.5

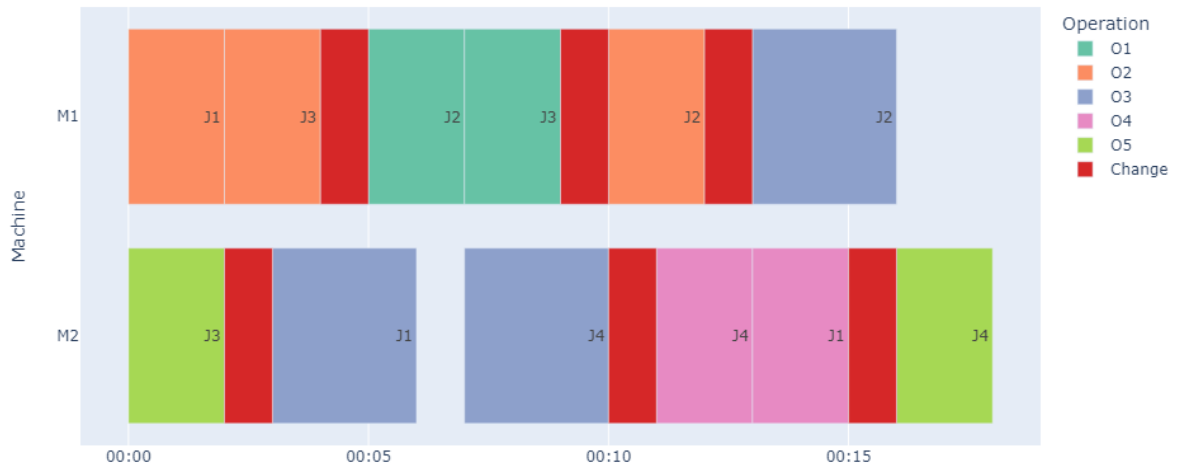


Figura 31: Simulació de programació de tasques del Cas 4 de l'Entorn 1 (Secció 6.3.1). *Font: Elaboració pròpia*

CAS 5

SIMULATION : N = 4, M = 2 - Training: 2.500.000 episodes, w1 = 0.1, w2 = 0.9

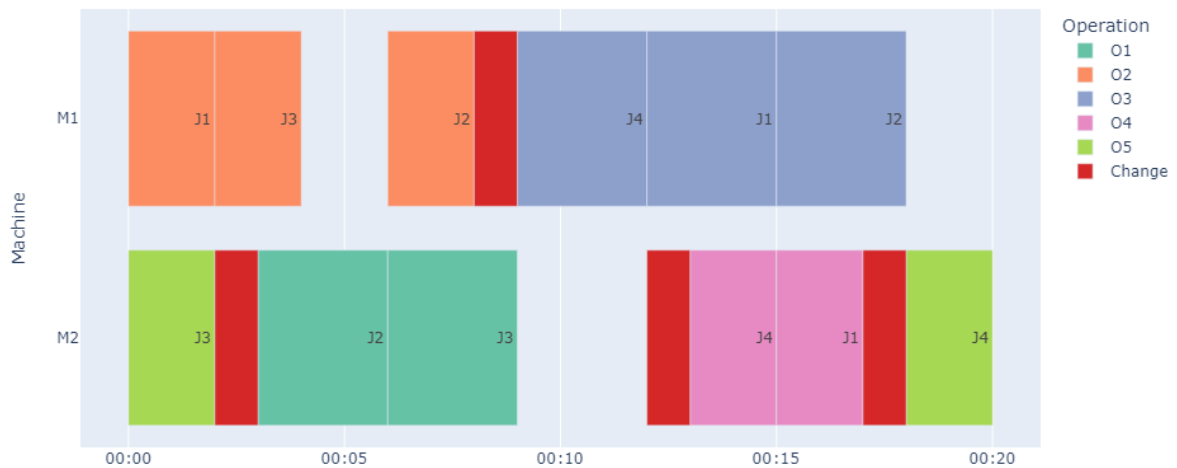


Figura 32: Simulació de programació de tasques del Cas 5 de l'Entorn 1 (Secció 6.3.1). *Font: Elaboració pròpia*

CAS 6

SIMULATION : N = 4, M = 2 - Training: 2.500.000 episodes, w1 = 0.1, w2 = 0.9

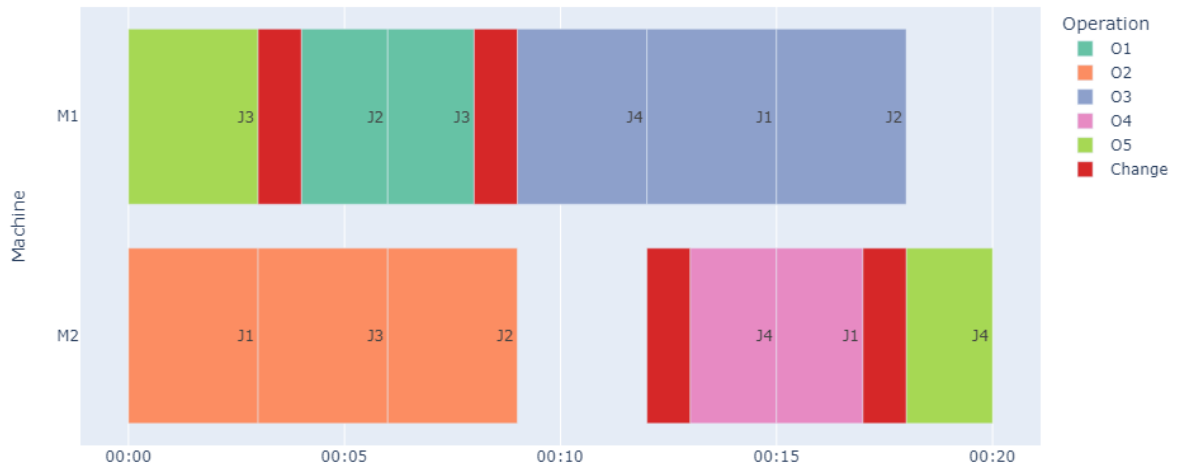


Figura 33: Simulació de programació de tasques del Cas 6 de l'Entorn 1 (Secció 6.3.1). Font: Elaboració pròpia

B.2 Entorn 2

Simulació en condicions estàtiques

SIMULATION : N = 6, M = 3 - Training: 4.000.000 episodes, w1 = 0.5, w2 = 0.5

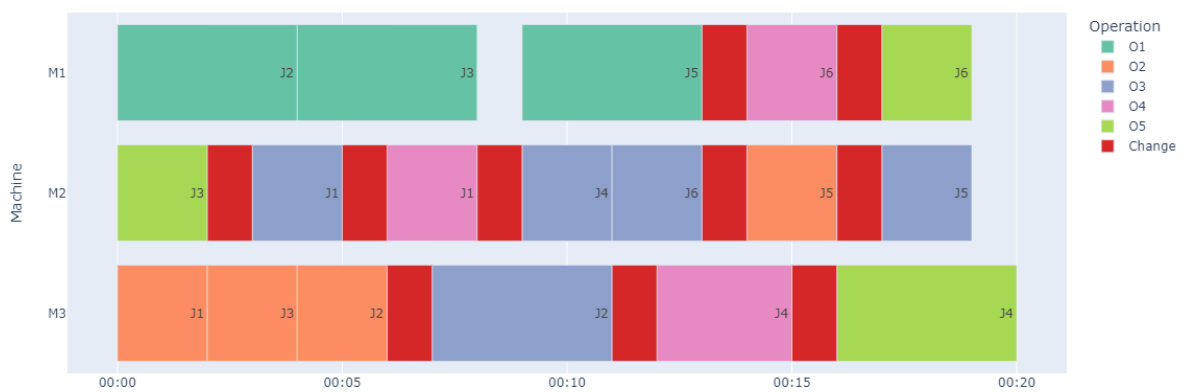


Figura 34: Simulació estàtica de programació de tasques de l'Entorn 2 (Secció 6.3.2). Font: Elaboració pròpia

Simulació en condicions dinàmiques

SIMULATION : N = 6, M = 3 - Training: 4.000.000 episodis, w1 = 0.5, w2 = 0.5

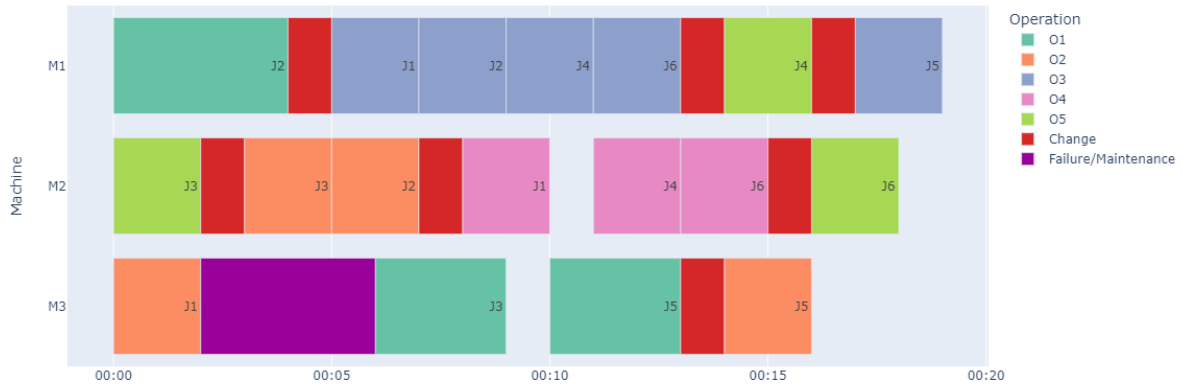


Figura 35: Simulació dinàmica de programació de tasques de l'Entorn 2 (Secció 6.3.2). *Font: Elaboració pròpia*

B.3 Entorn 3

Simulació en condicions dinàmiques

SIMULATION : N = 8, M = 4 - Training: 5.000.000 episodis, w1 = 0.5, w2 = 0.5

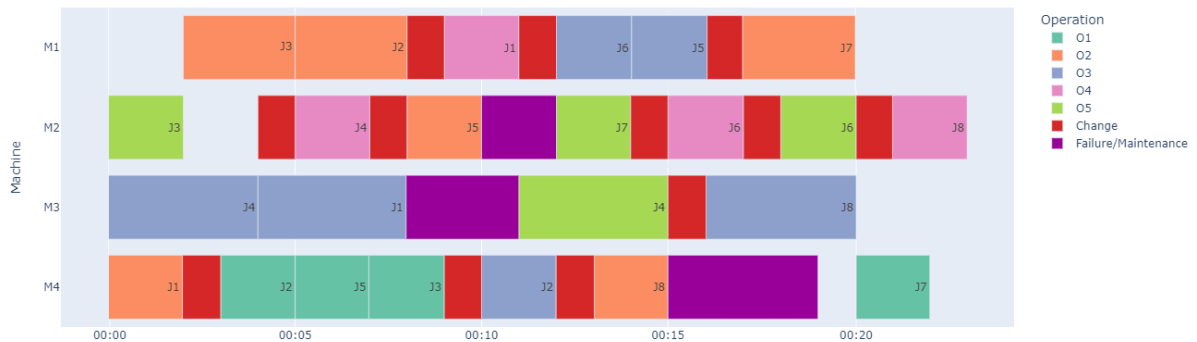


Figura 36: Simulació dinàmica de programació de tasques de l'Entorn 3 (Secció 6.3.3). *Font: Elaboració pròpia*

