

# Estudi de cèl·lules habitables modulars per ser utilitzades en zones de refugiats provinents de desastres naturals o successos similars

Document:

**Plànols**

Autor/Autora:

Alexis Sobrino Hidalgo

Director/Directora - Codirector/Codirectora:

Miguel Angel Saiz Segarra

Titulació:

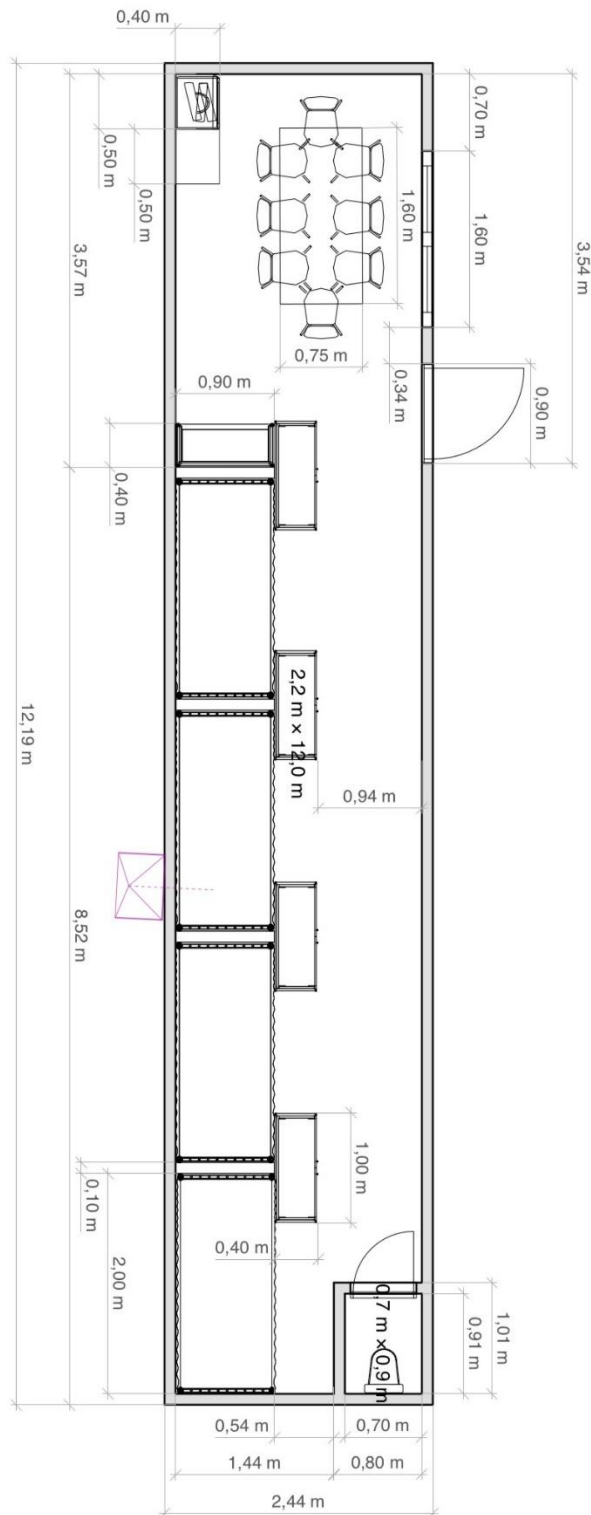
Grau en Enginyeria en Tecnologies Industrials

Convocatòria:

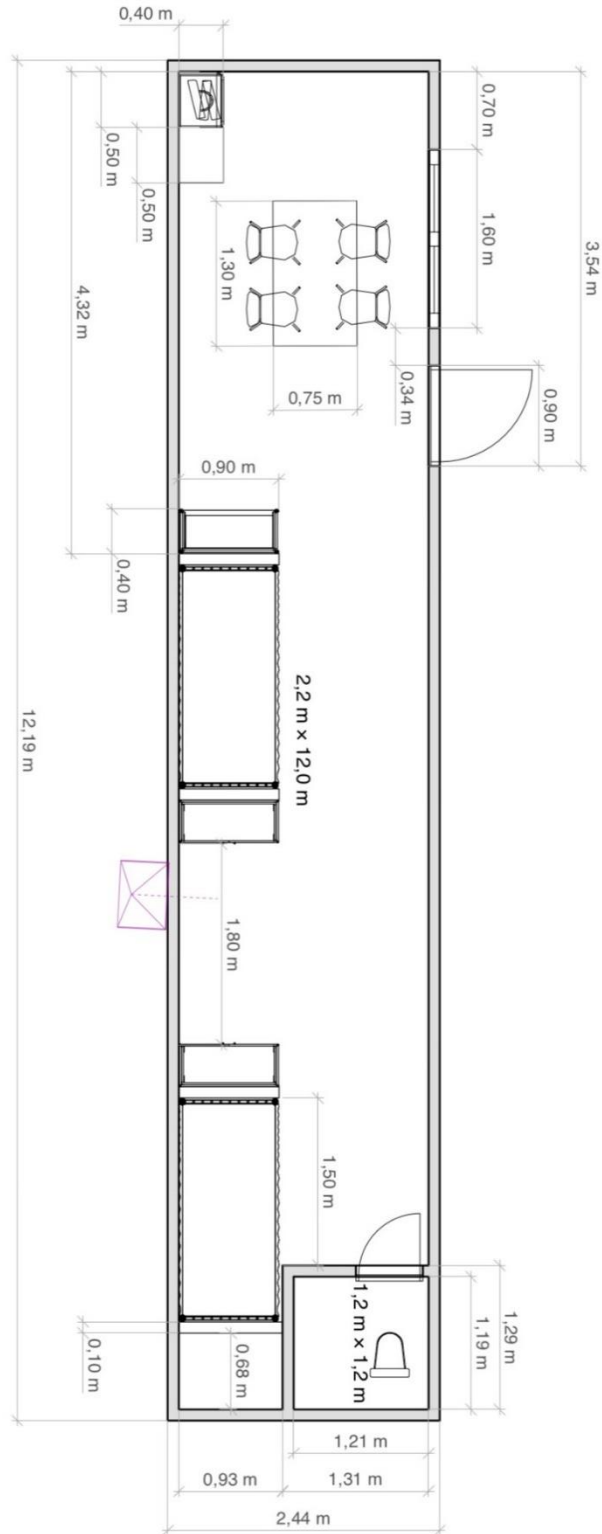
Primavera

**TREBALL DE FI D'ESTUDIS**

Plànol del mòdul habitable per a 8 persones:



Plànol del mòdul habitable adaptat per a 4 persones, dos minusvàlides i dos ajudants:





UNIVERSITAT POLITÈCNICA DE CATALUNYA  
BARCELONATECH

Escola Superior d'Enginyeries Industrial,  
Aeroespacial i Audiovisual de Terrassa